



**ALL ABOUT
JOURNEY**

บริษัท ออล ออบาท์ จอร์นีย์ จำกัด

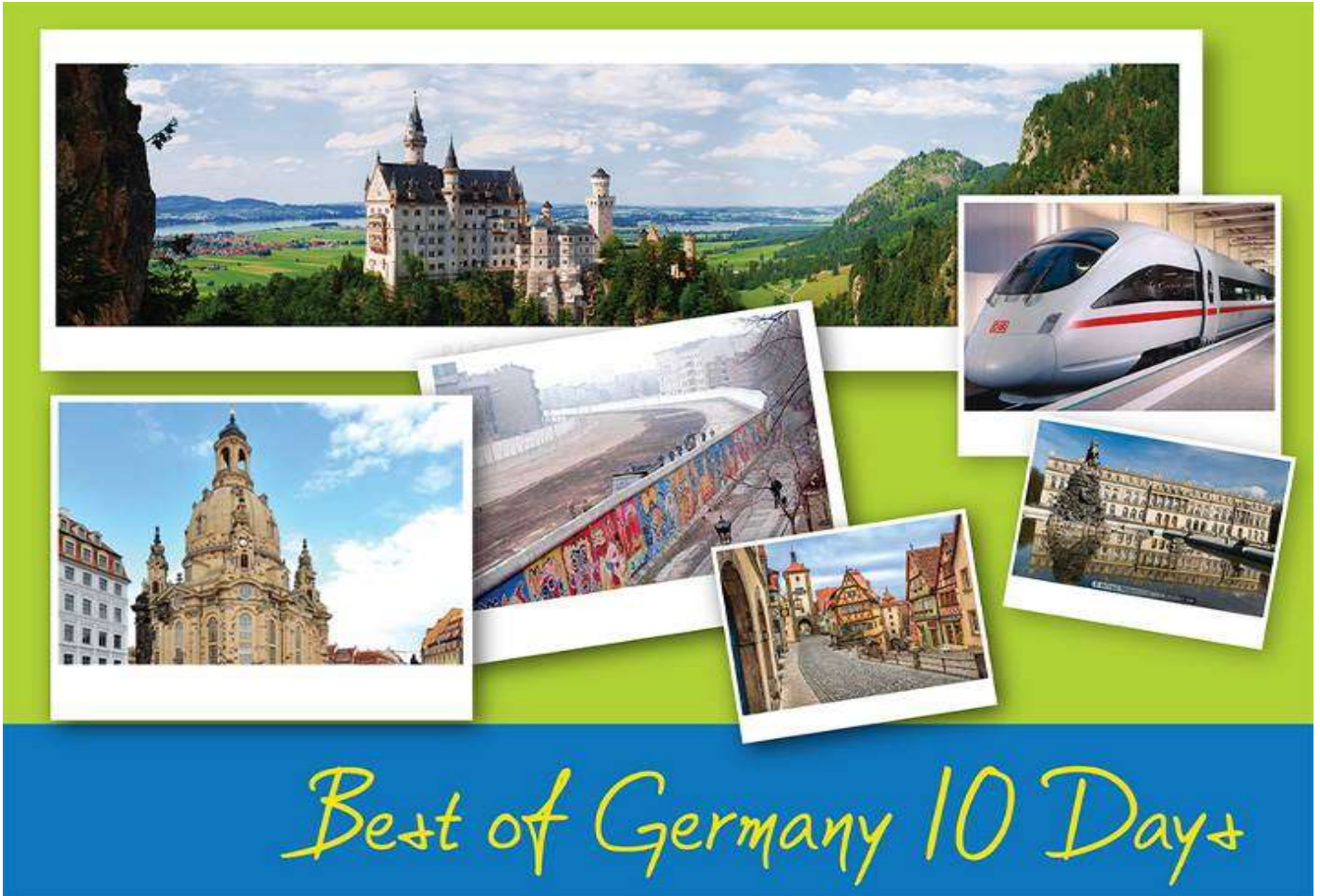
5/1800 หมู่บ้านประเวศชัย ซอย 16 ถนนสาทรใต้ ตำบลบางตลาด อำเภอปากเกร็ด จังหวัดนนทบุรี 11120

โทร. 0 2980 0203, 0 2980 0204 Fax: 0 2980 2202


Hot Line: 08 1929 9293  www.facebook.com/allaboutjourneytour  @allaboutjourney

e-mail: tour.aaj@gmail.com, Web Site: www.allabout-journey.com

Code: ID03-EUR11-GER-GERMANY-10TG-DEC-104-O0909



Best of Germany 10 Days+

24 ธ.ค. 62	ออกเดินทางจากกรุงเทพฯ - นครแฟรงค์เฟิร์ต (เยอรมนี)	อังคาร
21.00 น.	พร้อมคณะที่สนามบินสุวรรณภูมิ ประตูดุ 3 เคาน์เตอร์ D (9-12) สายการบินไทย เจ้าหน้าที่คอยอำนวยความสะดวกในเรื่องสัมภาระและการเช็คอิน จากนั้นเชิญรอ ณ ห้องพัสดุโดยสารขาออก	
หมายเหตุ	ทางบริษัทได้เตรียมการเดินทางของคณะทัวร์ก่อน 15 วัน โดยซื้อตั๋วเครื่องบิน, เช่ารถโค้ช, จองที่พัก, ร้านอาหาร สถานที่เข้าชมต่าง ๆ ไว้ล่วงหน้าให้กับกรุ๊ปทัวร์ กรณีที่เกิดเหตุการณ์ อาทิ การยกเลิกเที่ยวบิน, การล่าช้าของสายการบิน, การพลาดเที่ยวบิน (ขึ้นเครื่องไม่ทัน), การนัดหยุดงาน, การจลาจล, ภัยพิบัติ, การถูกปฏิเสธการเข้าเมือง ทำให้การเดินทางล่าช้า หรือเหตุสุดวิสัยอื่น ๆ ไม่สามารถเดินทางไปยังจุดหมายตามโปรแกรมได้ หัวหน้าทัวร์ มีสิทธิ์ในการเปลี่ยนโปรแกรม และไม่สามารถคืน	



ALL ABOUT JOURNEY

บริษัท ออล ออบาท์ จอร์นีย์ จำกัด

5/1800 หมู่บ้านประติมากรรม ซอย 16 ถนนลาดพร้าว ตำบลบางเขน กรุงเทพมหานคร 11120

โทร. 0 2980 0203, 0 2980 0204 Fax: 0 2980 2202

Hot Line: 08 1929 9293  www.facebook.com/allaboutjourneytour  @allaboutjourney

e-mail: tour.aaj@gmail.com, Web Site: www.allabout-journey.com

	เงินค่าใช้จ่ายต่าง ๆ ที่ชำระแล้ว เพราะทางบริษัทฯ ได้ชำระค่าใช้จ่ายต่าง ๆ ล่วงหน้าแล้ว และหากมีค่าใช้จ่ายอื่น ๆ เกิดขึ้นนอกจากในรายการทัวร์ หัวหน้าทัวร์จะแจ้งให้ท่านทราบ เพราะเป็นสิ่งที่ทางบริษัทฯ มีอาจรับผิดชอบได้	
23.45 น.	ออกเดินทางสู่นครแฟรงค์เฟิร์ต ประเทศเยอรมนี โดยสายการบินไทย เที่ยวบินที่ TG920	
25 ธ.ค. 62	แฟรงค์เฟิร์ต - เมืองมาร์เบิร์ก - เส้นทางเดินแห่งเทพนิยายกริมม์ - ปราสาทโลเวนเบิร์ก - เมืองฮันโนเวอร์	พุธ
06.15 น.	คณะถึงสนามบินแฟรงค์เฟิร์ต ประเทศเยอรมนี หลังผ่านพิธีตรวจคนเข้าเมืองและสัมภาระแล้ว รถโค้ชปรับอากาศรอรับแล้วออกเดินทางสู่เมืองมาร์เบิร์ก (Marburg) เส้นทางเดินแห่งเทพนิยายกริมม์ (Grimm Path) เป็นที่ตั้งของปราสาท, บ้านเรือน และที่เที่ยงแห่งเทพนิยายกริมม์ ปราสาทมาร์เบิร์ก (Marburger Schloss) ปราสาทเก่าแก่บนเนินเขาที่สร้างขึ้นในศตวรรษที่ 11 , โบสถ์เซนต์อลิซาเบธ (St Elizabeth Church) โบสถ์โกธิคในยุคแรกๆ เขตตลาดเก่า (Marketplace) แหล่งบ้านเรือนโบราณกิ่งไม้และอาคารสถาปัตยกรรมโกธิคที่คาดว่าสร้างขึ้นในปีค.ศ.1524 จากนั้น นำท่านออกเดินทางสู่เมืองฟริทซลาร์ (The Town of Fritzlar) หมู่บ้านโบราณที่เต็มไปด้วยบ้านแบบกิ่งไม้ซุง	(95 ก.ม.) (65 ก.ม.)
12.00 น.	รับประทานอาหารกลางวัน ณ ภัตตาคาร	Local
บ่าย	นำท่านเดินทางต่อสู่เมืองแคสเซิล (Kassel) ศูนย์กลางและไฮไลท์เด่นของเส้นทางเทพนิยายกริมม์ เป็นเขตมรดกโลก เป็นที่ตั้งของพิพิธภัณฑกริมม์และเป็นเมืองแห่งแรงบันดาลใจของปราสาทและบ้านในเทพนิยายและนิทานกริมม์หลายเรื่อง เช่น สโนว์ไวท์ เจ้าหญิงนิทรา หนูน้อยหมวกแดง นำท่านเข้าชมปราสาทโลเวนเบิร์ก (Löwenburg Castle) ซึ่งตั้งอยู่ในท่าเลที่ตั้งงามใน Wilhelmshöhe Berg Park มีรูปลักษณะภายนอกของปราสาทอัครวินยุคกลาง สร้างด้วยสไตล์ศิลปะบาโรคในยุคเมดิวัล ชมห้องคลังอาวุธและโบสถ์ของปราสาทโลเวนเบิร์ก ปัจจุบันเป็นหนึ่งในสถานที่ท่องเที่ยวที่ได้รับความนิยมมากที่สุดในเยอรมนีและคัสเซิล	(30 ก.ม.)
16.00 น.	ออกเดินทางสู่เมืองฮันโนเวอร์ (Hanover) เมืองแห่งยุคเมดิอวัลอันสวยงาม เป็นที่ตั้งของพิพิธภัณฑกริมม์ ปราสาท คฤหาสน์ และสวนสวยๆ หลายแห่ง	(196 ก.ม.)



ALL ABOUT JOURNEY

บริษัท ออล ออบาท์ จอร์นีย์ จำกัด

5/1800 หมู่บ้านประติมากรรม ซอย 16 ถนนสาทรใต้ ตำบลบางตลาด อำเภอปากเกร็ด จังหวัดนนทบุรี 11120

โทร. 0 2980 0203, 0 2980 0204 Fax: 0 2980 2202

Hot Line: 08 1929 9293  www.facebook.com/allaboutjourneytour  @allaboutjourney

e-mail: tour.aaj@gmail.com, Web Site: www.allabout-journey.com

19.00 น.	รับประทานอาหารค่ำ ณ ภัตตาคาร	Chinese
	นำท่านเข้าสู่ที่พัก MERCURE HOTEL HANNOVER MITTE หรือเทียบเท่าในระดับเดียวกัน	www.mercure-hannover-mitte.h-rez.com
26 ธ.ค. 62	ฮันโนเวอร์ - พอสต์ดัม - พระราชวังของซุซีส์ - เทียวกรุงเบอร์ลิน - ประดูบรันเดินบวร์ค	พฤษภาคม
08.00 น.	รับประทานอาหารเช้าที่โรงแรม	Buffet
09.00 น.	ออกเดินทางสู่เมืองพอสต์ดัม ตั้งอยู่ทางทิศใต้ของเบอร์ลิน เป็นเมืองที่จักรพรรดิเฟรเดอริกมหาราชประทับอยู่เมื่อครั้งเบอร์ลินและพอสต์ดัมยังอยู่ภายใต้การปกครองของจักรวรรดิปรัสเซีย	(255 ก.ม.)
12.00 น.	รับประทานอาหารกลางวัน ณ ภัตตาคาร	Local
13.00 น.	นำคณะเข้าชมพระราชวังของซุซีส์ พระราชวังแห่งนี้ ได้รับการยกย่องว่าเป็นแวร์ซายน์ของเยอรมัน โดดเด่นด้วยการจัดสวนแบบชั้นบันได ภายในเมืองพอสต์ดัม รายล้อมรอบไปด้วยพระราชวังถึง 5 แห่ง และร่อนไปด้วยสวนสวยๆ เป็นที่ชื่นชอบของนักท่องเที่ยวที่ได้มาเยือน	
	<p>จากนั้นเที่ยวชมกรุงเบอร์ลิน เมืองหลวงอันงามสง่าของเยอรมนี หลังจากการรวมประเทศแล้ว เมืองเบอร์ลิน ถูกปรับเปลี่ยนให้เป็นเมืองที่ทันสมัยและมีความพร้อมสำหรับเมืองหลวงใหม่ เที่ยวชมร่องรอยในประวัติศาสตร์แห่งการปกครอง ที่แยกเยอรมนีออกเป็นสองฝั่งระหว่างตะวันตกและออก นำท่านชมเข็คพอยท์ชาร์ลี ซึ่งเป็นเขตพรมแดนการปกครองระหว่างอเมริกาและรัสเซีย จากนั้นไปชมเบอร์ลินโดม มหาวิหารโปรเตสแตนต์ที่ใหญ่ที่สุดในเยอรมนี สร้างในระหว่างปี 1894-1905 ในรูปแบบสไตลิตาเลียนเรอเนสซองส์ แล้วพาท่านไปถ่ายรูปกับประตูบันเดินบวร์ค ประตูสัญลักษณ์ของเมือง ด้านบนเป็นรูปปั้นของเทพีแห่งชัยชนะสีทองเด่นตระหง่าน และพลาดไม่ได้กับการถ่ายรูปกับอาคารไรซ์สตัดท์ อาคารที่ใช้เป็นรัฐสภาแห่งเยอรมนี สร้างขึ้นด้วย ศิลปะอิตาเลียนเรอเนสซองส์ ในปี 1884-1894 อาคารรัฐสภาแห่งนี้ถูกใช้มาตั้งแต่ครั้งสาธารณรัฐไวมาร์ จนหลังสงครามโลกได้มีการสร้างโดมแก้วครอบตัวอาคารโดยสถาปนิกชื่อก้องโลกชาวอังกฤษ เซอร์นอร์แมน-ฟอสเตอร์ หากมีเวลาให้ท่านเดินขึ้นชมวิวทิวทัศน์ของกรุงเบอร์ลินบนโดมแก้ว ที่คลาลคล่าไปด้วยนักท่องเที่ยวมารอเข้าคิวทุกวัน ผ่านชมจัตุรัสโพสตัดัมเมอร์ (Potsdamer Platz) เมืองใหม่ที่ถูกสร้างขึ้นให้มีขนาดใหญ่และทันสมัยแห่งหนึ่งในยุโรป ใช้งินทุนกว่า 4 พันล้านเหรียญยูโร ภายในประกอบไปด้วย ดึกที่ทำการของ Sony,</p>	



ALL ABOUT JOURNEY

บริษัท ออล ออบาท์ จอร์นีย์ จำกัด

5/1800 หมู่บ้านประติมากรรม ซอย 16 ถนนลาดพร้าว ตำบลบางเขน กรุงเทพมหานคร 11120

โทร: 0 2980 0203, 0 2980 0204 Fax: 0 2980 2202

Hot Line: 08 1929 9293  www.facebook.com/allaboutjourneytour  @allaboutjourney

e-mail: tour.aaj@gmail.com, Web Site: www.allabout-journey.com

	A&T, ABB	
19.00 น.	รับประทานอาหารค่ำ ณ ภัตตาคาร	Chinese
	นำท่านเข้าสู่ที่พัก INTERCONTINENTAL BERLIN HOTEL หรือเทียบเท่าในระดับเดียวกัน	www.ihg.com
27 ธ.ค. 62	กำแพงเบอร์ลิน - ซอปปิ้งย่านคูดัม - เดรสเดน	ศุกร์
08.00 น.	รับประทานอาหารเช้าที่โรงแรม	Buffet
09.00 น.	เที่ยวชมกรุงเบอร์ลิน พาคณะเข้าสู่ ฮิสต์-ไชด์-แกลลอรี่ ที่ห้องรอยของกำแพงเบอร์ลิน จากต่างๆ ที่เกิดจากการพลัดพรากของเหตุการณ์วันที่ 13 สิงหาคม 1961 วันเริ่มการสร้างกำแพงที่มีความยาวกว่า 100 ไมล์ สูง 4 เมตร ถูกถ่ายทอดเป็นภาพวาดที่เกิดจากศิลปินกว่า 118 ท่าน บนซากกำแพงกว่า 1,200 หลา ที่จะบอกเล่าเรื่องราวต่างๆแทนคำพูดที่ได้รับการยกย่องว่าเป็นภาพเขียนศิลปะที่ยาวที่สุดในโลก จากนั้นอิสระให้ท่านได้ซอปปิ้งย่าน เดอะคัฟฟิงเดนดัม หรือที่ชาวเมืองเรียกกันติดปากว่า "คูดัม" ถนนซอปปิ้งและย่านธุรกิจอันดับ 1 ของกรุงเบอร์ลิน	
12.00 น.	รับประทานอาหารกลางวัน ณ ภัตตาคาร	Chinese
13.00 น.	เดินทางสู่เมืองเดรสเดน สมญานามฟลอเรนซ์แห่งแม่น้ำเอลเบ้ ว่ากันว่า เป็นเมืองที่สวยงามที่สุดในประเทศเยอรมนี เที่ยวชมเมืองอันงดงามมีโบสถ์เฟราเอิน (Frauenkirche) ที่เก่าแก่ ร่องรอยของการทำลายล้างสมัยสงครามโลกที่กำลังได้รับการบูรณะอย่างเร่งด่วน บริเวณนี้คือฐานรากของเมืองที่วางไว้ตั้งแต่สมัยกลางศตวรรษที่ 11 จนถึงยุคของพระเจ้าออกัสตัสผู้แข็งแกร่งทรงโปรดให้สร้างเมืองในสไตล์แบบบาร็อกขึ้น ชมเพอร์โอเปรา ที่เมืองนี้มีความโดดเด่นอย่างเท่าเทียมกันทั้งด้านสถาปัตยกรรมและดนตรี พระราชวังสวิงเกอร์ ผลงานชิ้นเอกรูปแบบบาร็อกบนฝั่งแม่น้ำเอลเบ้ บริเวณลานได้รับการตกแต่งอย่างงดงามด้วยน้ำพุและรูปปั้นมากมาย โบสถ์ครอยซ์ ที่เก่าแก่ของเมืองกล่าวกันว่า มีชิ้นส่วนเล็กๆของไม้กางเขนอันศักดิ์สิทธิ์บรรจุเอาไว้ ผ่านชมโบสถ์แห่งราชสำนัก (Hofkirche), พิพิธภัณฑ์ด้านการขนส่ง (Verkehrsmuseum) ที่มีการถ่ายภาพบนฝาผนังนี้ จนในปี ค.ศ.1906 ได้มีการวางแผนกระเบื้องเคลือบจากไมเซิน จำนวน 24,000 แผ่น ลงไปบนรูป	(191 ก.ม.)
19.00 น.	รับประทานอาหารค่ำ ณ ภัตตาคาร	Local
	นำท่านเข้าสู่ที่พัก HILTON DRESDEN HOTEL หรือเทียบเท่าในระดับเดียวกัน	www.hilton.com/Dresde n
28 ธ.ค. 62	เดรสเดน - บูเรมเบิร์ก - โรเซนบวร์ก (เส้นทางสายโรแมนติก)	เสาร์



ALL ABOUT JOURNEY

บริษัท ออล ออบาท์ จอร์นีย์ จำกัด

5/1800 หมู่บ้านประชาธิม ชอย 16 ถนนสาปัดคี่ ตำบลบางตลาด อำเภอปากเกร็ด จังหวัดนนทบุรี 11120

โทร. 0 2980 0203, 0 2980 0204 Fax: 0 2980 2202

Hot Line: 08 1929 9293 www.facebook.com/allaboutjourneytour @allaboutjourney

e-mail: tour.aaj@gmail.com, Web Site: www.allabout-journey.com

07.00 น.	รับประทานอาหารเช้าที่โรงแรม	Buffet
08.00 น.	ออกเดินทางสู่เมืองนูเรมเบิร์ก อดีตเมืองหลวงอย่างไม่เป็นทางการของจักรวรรดิโรมันอันศักดิ์สิทธิ์แห่งชาติเยอรมัน ชมวิวทิวทัศน์ของตัวเมือง ที่มีปราสาทจักรพรรดิอันโดดเด่น (Kaiserburg)	(312 ก.ม.)
12.00 น.	รับประทานอาหารกลางวัน ณ ภัตตาคาร	Chinese
13.00 น.	เดินทางสู่เมืองโรเธนบวร์กแห่งเทาเบอร์ (Rothenburg obder Tauber) ได้กลายเป็นส่วนหนึ่งในประวัติศาสตร์ของเส้นทางสายโรแมนติกของเยอรมนี เข้าสู่เขตเมืองเก่า ซึ่งเป็นศูนย์กลางเมืองทางประวัติศาสตร์และแนวกำแพงป้องกันเมืองดั้งเดิม บ่งบอกถึงความรุ่งเรืองของเมืองที่ทำการค้าไวน์, โค, กระบือและขนสัตว์ ที่มีมาตั้งแต่ ค.ศ.1274 จัดรัสใจกลางเมือง เป็นที่ตั้งของอาคารเทศบาลเมืองและโบสถ์เซนต์จาคอบ อิสระให้ท่านมีเวลาได้เก็บภาพประทับใจ ย้อนความทรงจำในยุคอัศวินหรือขุนนาง เรื่องอำนาจในยุคกลาง หรือเลือกซื้อสินค้าต่างๆ ที่ผลิตในเมืองนี้	(104 ก.ม.)
19.00 น.	รับประทานอาหารค่ำ ณ ภัตตาคาร	Local
	นำท่านเข้าสู่ที่พัก HOTEL ALTES BRAUHAUS หรือเทียบเท่าในระดับเดียวกัน	www.altesbrauhaus.com
29 ธ.ค. 62	โรเธนบวร์ก – เส้นทางสายโรแมนติก - ปราสาทลินเดอร์ฮอฟ - ปราสาทนอยชวานสไตน์ - ฟุสเซน	อาทิตย์
07.30 น.	รับประทานอาหารเช้าที่โรงแรม	Buffet
08.30 น.	รถโค้ชนำท่านชมถนนสายโรแมนติก (Romanticstrasse) ที่มีความยาวกว่า 340 กิโลเมตร จากเมืองเวร์ซบวร์กจนถึงเมืองฟุสเซน เส้นทางท่องเที่ยวอันดับ 1 ที่ได้รับการยกย่องว่าสวยงามที่สุดในยุโรป	(247 ก.ม.)
12.00 น.	รับประทานอาหารกลางวัน ณ ภัตตาคาร	Local
13.00 น.	นำท่านเข้าชมปราสาทลินเดอร์ฮอฟ (linderhof) ซึ่งเป็นที่พักผ่อนยามอภิเษกของพระเจ้าลูทวิกที่ 2 มีต้นแบบมาจากมาพระราชวังแวร์ซายส์ ภายในตกแต่งด้วยศิลปะแบบบรอกโคโค ซึ่งภายในพระราชวังสะท้อนถึงจินตนาการของกษัตริย์นักฝันและเทคนิคล่ายุคในสมัยนั้น เช่น บัลลังก์เปลือกหอย เครื่องปั้นไฟในถ้ำเพื่อจุดประกายได้นำ หรือเรือพายไ้วทรงนั่งเล่นในทะเลสาบภายในถ้ำ หลังจากนั้นเดินทางสู่ หมู่บ้านชวานสเกาอันเป็นที่ตั้งของ ปราสาทแห่งเทพนิยาย ปราสาทสวยที่แม่แต่ราชาการ์ตูน วอลท์ดิสนีย์ยังหลงใหล ชมบรรยากาศของหมู่บ้านที่รายล้อมรอบด้วยทะเลสาบสีฟ้า ประทับใจกับวิวสวยที่มีปราสาทนอยชวานสไตน์และปราสาทโฮเฮนชวานสเกาเป็นฉากหลัง (เนื่องจากเทศกาลปีใหม่ ทาง	(3.5 ก.ม.)



ALL ABOUT JOURNEY

บริษัท ออล ออบาท์ จอร์นีย์ จำกัด

5/1800 หมู่บ้านประจักษ์ ซอย 16 ถนนลาดพร้าว ตำบลบางตลาด อำเภอปากเกร็ด จังหวัดนนทบุรี 11120

โทร. 0 2980 0203, 0 2980 0204 Fax: 0 2980 2202

Hot Line: 08 1929 9293  www.facebook.com/allaboutjourneytour  @allaboutjourney

e-mail: tour.aaj@gmail.com, Web Site: www.allabout-journey.com

	ปราสาทนอยชวานสไตน์ ไม่เปิดรับการจองแบบกรุ๊ป ซึ่งนักท่องเที่ยวต้อง เข้าคิวซื้อตั๋วแบบเดี่ยว ลักษณะ First Come First Served)	
19.00 น.	รับประทานอาหารค่ำ ณ ภัตตาคาร	Chinese
	นำท่านเข้าสู่ที่พัก HOTEL LUITPOLDPARK FUSSEN หรือเทียบเท่าใน ระดับเดียวกัน	www.luitpoldpark-hotel.de
30 ธ.ค. 62	ฟูสเซน - การ์มิชพาร์เท่น เคียร์เซ่น - ยอดเขาซุกสปีดเซ (เยอรมันแอลป์) - เบิร์ชเทสการ์เด้น - บาดไรเคนฮาล	จันทร์
08.00 น.	รับประทานอาหารเช้าที่โรงแรม	Buffet
09.00 น.	เดินทางสู่โอเบอราามาเกา เมืองเล็กๆที่แสนจะน่ารัก อาคารบ้านเรือนล้วน ประดับไปด้วยภาพเขียนสีเกี่ยวกับคริสต์ศาสนา ร้านรวงล้วนแต่จำหน่าย ของที่ระลึกสำหรับ ศาสนิกชน เหตุเพราะเคยได้รับภัยพิบัติจากโรคร้าย แล้วเข้าสู่เมืองการ์มิชพาร์เท่น เคียร์เซ่น เพื่อขึ้นสู่อยอดเขาซุกสปีดเซ ซึ่ง เป็นยอดเขาที่สูงที่สุดในเยอรมนี ระหว่างทางท่านจะได้ชมวิวทะเลสาบที่ อยู่เบื้องล่าง เก็บภาพประทับใจจากจุดชมวิวยอดเขาที่สูงที่สุดใน เยอรมนีคือ 9,721 ฟุตเหนือระดับน้ำทะเล ที่ทำให้เกิดกิจกรรมการ ท่องเที่ยวได้ทั้งปีคือ สกีในฤดูหนาวและเดินเขาในฤดูร้อน เมื่อมองจาก ยอดเขาจะเห็นทิวทัศน์งดงามกว้างไกลไปถึง 4 ประเทศด้วยกันคือ เยอรมนี ออสเตรีย อิตาลีและสวิสเซอร์แลนด์ โดยมียอดเขาที่อยู่เคียงกัน อีก 3 ยอดคือ แอลป์สปีดซ์ (Alpspitz), ครอยเซ็ค (Kreuzeck) และแวงค์ (Wank) ซึ่งล้วนแต่เป็นสวรรค์ของนักเดินทางและนักสกีทั้งสิ้น	(62 ก.ม.)
12.00 น.	รับประทานอาหารกลางวัน ณ ภัตตาคาร SUMMIT บนยอดเขา	Local
13.00 น.	เดินทางสู่เมืองเบิร์ชเทสการ์เด้น เจ้าของเส้นทางดิอัลไพน์โร้ด 1 ใน 6 เส้นทางแสนสวย และยังเป็นเส้นทางเก่าแก่ที่สุดที่นักท่องเที่ยวนิยมใช้ เลาะเลียบบเทือกเขาแอลป์ เมืองนี้ถูกก่อตั้งขึ้นให้เป็นศูนย์กลางทางการค้า และการสำรวจหาเกลือและสินแร่บริเวณเมืองเก่าเต็มไปด้วยศิลปะการสร้าง อาคารในรูปแบบบาวาเรียตอนบน ที่มีเอกลักษณ์เฉพาะตัว ตกแต่งด้วยลาย ปูนสไตล์สตัดโก้ และในอดีตเคยเป็นฐานบัญชาการใหญ่ของกองทัพนาซี ทางตอนใต้ ออกเดินทางสู่เมืองบาดไรเคนฮาล (Bad Reichenhall) เป็นเมืองแห่งบ่อเกลือ บ่อน้ำพุร้อน สปา และเป็นสถานที่ รักษาบำบัดสุขภาพ และแหล่งท่องเที่ยวพักผ่อนของชาวยุโรป	(193 ก.ม.)
19.00 น.	รับประทานอาหารค่ำ ณ ภัตตาคาร	Local
	นำท่านเข้าสู่ที่พัก AMBER HOTEL BAD REICHENHALL หรือเทียบเท่า	www.amber-hotels.de



ALL ABOUT JOURNEY

บริษัท ออล ออบาท์ จอร์นีย์ จำกัด

5/1800 หมู่บ้านประเวศน์ ซอย 16 ถนนสาทรใต้ ตำบลบางตลาด อำเภอปากเกร็ด จังหวัดนนทบุรี 11120

โทร. 0 2980 0203, 0 2980 0204 Fax: 0 2980 2202

Hot Line: 08 1929 9293  www.facebook.com/allaboutjourneytour  @allaboutjourney

e-mail: tour.aaj@gmail.com, Web Site: www.allabout-journey.com

	ในระดับเดียวกัน	
31 ธ.ค. 62	บาวาเรีย - ทะเลสาบโคนิก - มิวนิค	อังกฤษ
07.00 น.	รับประทานอาหารเช้าที่โรงแรม	Buffet
08.00 น.	นำท่านสู่ทะเลสาบโคนิก หรือ ทะเลสาบกษัตริย์ Konigsee ที่มีน้ำใสราวกับมรกต ทะเลสาบแห่งนี้เป็นที่ดินแดนแห่งฟยอร์ดที่งดงามที่สุดในประเทศเยอรมนีในเขตเทือกเขาแอลป์ มีแหล่งกำเนิดจากการละลายของธารน้ำแข็งบนยอดเขา ก่อให้เกิดทะเลสาบที่งดงาม และความมหัศจรรย์ของฟยอร์ดที่มีอยู่เพียงไม่กี่แห่งในโลก ฟยอร์ดแห่งนี้มีความยาวกว่า 8 กิโลเมตร นำท่านลงเรือพลังงานไฟฟ้าที่ถูกสร้างขึ้นเพื่อให้บริการนักท่องเที่ยวมาตั้งแต่ปีค.ศ. 1909 เพื่อไม่ให้เกิดมลภาวะ เรือจะนำท่านลงไปชมบรรยากาศแห่งฟยอร์ดจนถึงโบสถ์บาโรค โลมิวอันเป็นเสน่ห์ของดินแดนแห่งฟยอร์ดนี้	
12.00 น.	รับประทานอาหารกลางวัน ณ ภัตตาคาร	Local
13.00 น.	เดินทางสู่นครมิวนิค พาท่านเที่ยวชมเมืองเก่า จัดรีสมาเรียนใจกลางเมืองเก่า นักท่องเที่ยวพลาดไม่ได้ที่จะชมตึกตาเด็นร้า ที่ประดับอยู่บนอาคารเทศบาลเมืองเก่า เวลา 11.00 น. และ 17.00 น. ของทุกวัน ได้รับความสนใจจากนักท่องเที่ยวที่มาเยือน	
19.00 น.	รับประทานอาหารเช้า ณ ภัตตาคาร เลิศรสกับชาหมูเยอรมันต้นตำรับแท้	Chinese
	นำท่านเข้าสู่ที่พัก HILTON MUNICH PARK หรือเทียบเท่าในระดับเดียวกัน	www3.hilton.com
1 ม.ค. 63	มิวนิค - เดินทางกลับกรุงเทพฯ	พุทธ
07.00 น.	รับประทานอาหารเช้าที่โรงแรม	Buffet
09.00 น.	แล้วออกเดินทางสู่สนามบินเมืองมิวนิค สนามบินที่ทันสมัยที่สุดในประเทศเยอรมนี	
14.25 น.	ออกเดินทางกลับสู่กรุงเทพฯ โดยสายการบินไทย เที่ยวบินที่ TG 925	
2 ม.ค. 63	เดินทางกลับถึงกรุงเทพฯ	พฤษภ
06.05 น.	นำท่านเดินทางกลับถึงกรุงเทพฯ โดยสวัสดิภาพ	
(หมายเหตุ โปรแกรมดังกล่าวข้างต้น เป็นการนำเสนอโปรแกรมท่องเที่ยวซึ่งอาจมีการเปลี่ยนแปลง เนื่องจากการจัดโปรแกรม ของแต่ละวันเดินทางจะไม่เหมือนกัน โปรแกรมท่องเที่ยวที่สมบูรณ์ครบถ้วน จะส่งให้ท่าน 7 วัน ก่อนการเดินทาง เท่านั้น)		



ALL ABOUT JOURNEY

บริษัท ออล ออบาท์ จอร์นีย์ จำกัด

5/1800 หมู่บ้านประชาธิม ชอย 16 ถนนสาปึกค์ ตำบลบางตลาด อำเภอปากเกร็ด จังหวัดนนทบุรี 11120

โทร. 0 2980 0203, 0 2980 0204 Fax: 0 2980 2202

Hot Line: 08 1929 9293  www.facebook.com/allaboutjourneytour  @allaboutjourney

e-mail: tour.aaj@gmail.com, Web Site: www.allabout-journey.com

PERIOD	Tour Fare Adults	Child 4-11 With Bed	Child 4-6 No Bed	DBL SGL	SGL SUPP	NO TKT ADL / CHD
24 ธ.ค.62 – 2 ม.ค.63	104,000.-	94,000.-	84,000.-	18,000.-	14,000.-	-28,000.- -21,000.-

ค่าทัวร์รวม :

- ✓ ค่าตั๋วเครื่องบินไป-กลับ รวมค่าภาษี และส่วนเพิ่มของน้ำมันเชื้อเพลิง ณ วันที่ 1 กรกฎาคม 2562
- ✓ ค่ารถโค้ชมาตรฐานยุโรป ท่องเที่ยวตามโปรแกรมที่ระบุ
- ✓ ค่าเข้าชมปราสาทโลเวนเบิร์ก / ค่าเข้าพระราชวังของซุซีส์ / ยอดเขาซูกสปีดเซ / ค่าเข้าชมปราสาทลินเดอร์ฮอฟ
- ✓ โรงแรมที่พักตามระบุในรายการ หรือ เทียบเท่าในระดับเดียวกัน (ห้องละ 2 ท่าน) โดยพักเป็นห้องแบบ Twin / Double ในกรณีที่ท่านจองห้องพักแบบ 3 เตียง (Triple) บางโรงแรมอาจจัดเป็นเตียงเสริมแทน, โรงแรมหลายแห่งในยุโรปส่วนใหญ่จะไม่มีเครื่องปรับอากาศ และอาจมีการเปลี่ยนย้ายเมืองพัก หากวันดังกล่าวมีการจัดประชุมนานาชาติ (Trade Fair) เป็นผลให้ค่าโรงแรมสูงขึ้น 3-4 เท่าตัว
- ✓ ค่าอาหารตามที่ระบุในรายการ คัดสรรเมนูและให้ท่านได้ลิ้มรสกับอาหารท้องถิ่นในแต่ละประเทศ ในกรณีที่ท่านมีข้อจำกัดในการรับประทานอาหารบางชนิด กรุณาสอบถามรายละเอียดล่วงหน้าเพื่อความเหมาะสม
- ✓ ค่าทิปพนักงานขับรถโค้ช ในยุโรปกำหนดมาตรฐานไว้ที่ 2 € / ท่าน / วัน
- ✓ ค่าธรรมเนียมวีซ่าเยอรมัน (เชงเก้น)
- ✓ ค่าประกันการเดินทางของ MSIG เอ็ม เอส ไอ จี ประกันภัย แบบ TRAVEL GROUP TOUR คุ้มครองการสูญเสียชีวิต/อวัยวะ/สายตาหรือทุพพลภาพถาวรสิ้นเชิง จากอุบัติเหตุ สำหรับผู้เอาประกันภัยอายุ 16-75 ปี จำนวนเงินเอาประกันภัย 1,000,000 บาท / ค่ารักษาพยาบาลในต่างประเทศ รวมถึงค่ารักษาพยาบาลต่อเนื่องหลังจากกลับถึงประเทศไทย 1,500,000 บาท ทั้งนี้ครอบคลุมถึงประกันสุขภาพที่ไม่ได้เกิดจากโรคประจำตัว
- ✓ ค่ายกกระเป๋าใบใหญ่ท่านละ 1 ใบ น้ำหนักไม่เกิน 20 กิโลกรัม ส่วนกระเป๋าใบเล็กอยู่ในความดูแลของท่านเองไม่เกิน 7 กิโลกรัม

ค่าทัวร์ไม่รวม :

- ☒ ค่าภาษีมูลค่าเพิ่ม 7% และค่าภาษีหัก ณ ที่จ่าย 3 %
- ☒ ค่าทำหนังสือเดินทาง (พาสปอร์ต)
- ☒ ค่าทิปหัวหน้าทัวร์ และไกด์ท้องถิ่น
- ☒ ค่าใช้จ่ายส่วนตัว อาทิ ค่าโทรศัพท์, ค่าช้อปปิ้ง, ค่าเครื่องดื่มในห้องพัก และค่าอาหารที่สั่งมาในห้องพักค่าอาหารและเครื่องดื่มที่สั่งพิเศษในร้านอาหารนอกเหนือจากที่ทางบริษัทจัดให้ ยกเว้นจะตกลงกันเป็นกรณีพิเศษ เช่น หากท่านทานได้เฉพาะอาหารทะเลเพียงอย่างเดียว ท่านต้องมีค่าใช้จ่าย



เพิ่ม

การจองทัวร์ (How to make your reservation)

กรุณาจองทัวร์และชำระเงินมัดจำล่วงหน้า 31,000 บาทต่อผู้เดินทางหนึ่งท่าน ภายใน 3 วันนับจากรวันที่จอง ซึ่งเงินมัดจำดังกล่าวจะเป็นการยืนยันการจองของท่าน และกรุณาชำระค่าทัวร์ส่วนที่เหลือล่วงหน้า 30 วันก่อนการเดินทาง หากท่านไม่ชำระเงินส่วนที่เหลือตามวันที่กำหนด ทางบริษัทฯ ถือว่าท่านยกเลิกการเดินทางโดยไม่มีเงื่อนไข

ทางบริษัทฯ ขอสงวนสิทธิ์ในการไม่รับจองทัวร์ (Cannot make your reservation)

เนื่องจากสถานที่ท่องเที่ยวต่างๆ ในโปรแกรมไม่เอื้ออำนวยต่อบุคคลดังต่อไปนี้

ทางบริษัทฯ ขอสงวนสิทธิ์ในการไม่รับจองทัวร์สำหรับลูกค้าดังต่อไปนี้

1. เด็กที่มีอายุในระหว่างแรกเกิดถึง 4 ขวบ
2. ผู้สูงอายุที่มีความจำเป็นต้องใช้วีลแชร์, ไม่เท้า หรือเครื่องมือต่างๆ ในการพยุงตัว
3. ผู้เดินทางที่บ่งบอกการเป็นบุคคลไร้ความสามารถ
4. ท่านที่มีความประสงค์จะร่วมเดินทางกับทัวร์ หรือแยกจากคณะทัวร์ระหว่างทาง/กลางทาง
5. บุคคลที่มีความประพฤติไม่เหมาะสมระหว่างทัวร์ อาทิเช่น ผู้ที่ดื่มสุราบนรถ, ไม่รักษาเวลา, เสียงดัง พุดจาหายาบคาย สร้างความรำคาญให้แก่ผู้ร่วมคณะ, ผู้ที่ไม่ยอมรับเงื่อนไขระหว่างทัวร์ ที่มีระบุอยู่ชัดเจนในโปรแกรมทัวร์, ผู้ที่ก่อหวอด ประท้วง ยุยงให้ผู้ร่วมเดินทางบังคับให้หัวหน้าทัวร์ต้องทำการนอกเหนือโปรแกรมทัวร์ ซึ่งบางครั้งอาจจะมีผลกระทบต่อผู้ร่วมคณะท่านอื่นหรือโปรแกรมท่องเที่ยวได้

การยกเลิกการจองทัวร์ (Cancellation Charge)

1. การยกเลิกและขอเงินค่าบริการที่ชำระไว้แล้ว มีรายละเอียดดังต่อไปนี้

1.1 ยกเลิกการเดินทางล่วงหน้าโดยแจ้งให้ผู้ประกอบธุรกิจนำเที่ยวทราบไม่น้อยกว่าสามสิบวัน ก่อนวันที่นำเที่ยว

หักค่าใช้จ่าย 1,000 บาท/ท่าน ของเงินค่าบริการ

1.2 ยกเลิกการเดินทางล่วงหน้าโดยแจ้งให้ผู้ประกอบธุรกิจนำเที่ยวทราบไม่น้อยกว่าสิบห้าวัน ก่อนวันที่นำเที่ยว

ให้คืน 40% ของเงินค่าบริการ

1.3 ยกเลิกการเดินทางล่วงหน้าโดยแจ้งให้ผู้ประกอบธุรกิจนำเที่ยวทราบน้อยกว่าสิบห้าวัน ก่อนวันที่นำเที่ยว

ไม่ต้องคืนเงินค่าบริการ

2. ค่าใช้จ่ายของผู้ประกอบธุรกิจนำเที่ยวที่ได้จ่ายจริง เพื่อการเตรียมการจัดการนำเที่ยวต่อไปนี้ ให้นำมาหักจากเงิน

ค่าบริการที่ต้องจ่ายตามข้อ 1 แต่ถ้าค่าใช้จ่ายสูงกว่าเงินค่าบริการที่ได้ชำระไว้ ผู้ประกอบธุรกิจนำเที่ยวจะเรียกจาก



	<p>นักท่องเที่ยวไม่ได้ ทั้งนี้ผู้ประกอบการก็นำเที่ยว แสดงหลักฐานให้นักท่องเที่ยวทราบ ดังต่อไปนี้</p> <p>2.1 ค่าธรรมเนียมการขอวีซ่า</p> <p>2.2 ค่ามัดจำของบัตรโดยสารเครื่องบิน</p> <p>2.3 ค่าใช้จ่ายที่จำเป็นอื่นๆ</p>
--	---

หมายเหตุ	<p>หลักเกณฑ์ที่นำมาใช้นี้ เป็นประกาศในราชกิจจานุเบกษา แห่งพระราชบัญญัติธุรกิจนำเที่ยวและมัคคุเทศก์ พ.ศ.2551 โดยประกาศใช้นับตั้งแต่วันที่ 15 มิถุนายน 2553 เป็นต้นไป</p>
-----------------	---

ตั๋วเครื่องบิน (Air Ticket)

	<p>ในการเดินทางเป็นหมู่คณะ ผู้โดยสารจะต้องเดินทางไป-กลับพร้อมกัน หากต้องการเลื่อนวันเดินทางกลับ ท่านจะต้องชำระค่าใช้จ่ายส่วนต่างที่สายการบินเรียกเก็บ และการจัดที่นั่งของกรุป เป็นไปโดยสายการบินเป็นผู้กำหนด ซึ่งทางบริษัทฯ ไม่สามารถเข้าไปแทรกแซงได้ และในกรณียกเลิกการเดินทาง ถ้าทางบริษัทฯ ได้ดำเนินการออกตั๋วเครื่องบินไปแล้ว ผู้เดินทางต้องรอ REFUND ตามระบบของสายการบินเท่านั้น และหากท่านไม่แน่ใจในวันเดินทางดังกล่าว กรุณาตรวจสอบกับเจ้าหน้าที่ เพื่อยืนยันในกรณีนี้ที่ตั๋วเครื่องบินสามารถทำ REFUND ได้หรือไม่ก่อนที่ท่านจะชำระเงินค่าทัวร์ส่วนที่เหลือ</p>
--	--

การสะสมไมล์ของสายการบิน (Mileage Claim)

	<p>การเดินทางเป็นหมู่คณะของการบินไทยในกรณีตัวกรุป สามารถสะสมไมล์กับเครือ Star Alliance ได้ 50%, ออสเตรียนแอร์ไลน์ 100%, ส่วนสายการบิน ฟินแอร์, ลูฟท์ฮันซ่า, สแกนดิเนเวียนแอร์ไลน์, สิงคโปร์แอร์ไลน์ ขึ้นอยู่กับเงื่อนไขการสะสมไมล์ของสายการบินนั้น ๆ ซึ่งการเปลี่ยนแปลงเงื่อนไขบางส่วนหรือทั้งหมดเป็นสิทธิของสายการบินเท่านั้น</p>
--	--

ค่าธรรมเนียมประกันภัยและค่าธรรมเนียมน้ำมันเชื้อเพลิงของสายการบิน (Insurance and Fuel Surcharge / Tax YQ)

	<p>คิดตามอัตราที่ทางสายการบินปรับค่าธรรมเนียม ณ วันที่ 1 กรกฎาคม 2562 การเปลี่ยนแปลงของสายการบินในภายหลัง ถือเป็นค่าทัวร์ส่วนเพิ่มที่ทางบริษัทฯ ขอสงวนสิทธิ์ในการเรียกเก็บตามความเป็นจริง ณ วันที่ออกตั๋ว</p>
--	---

โรงแรมและห้องพัก (Hotel Accommodation)

	<ul style="list-style-type: none"> ▪ ห้องพักแบบ Twin คือห้องพักที่มีเตียงเดี่ยวขนาดเล็ก 3.5 ฟุต 2 เตียงในหนึ่งห้อง / สำหรับพัก 2 ท่าน ▪ ห้องพักแบบ Double คือห้องพักที่มีเตียงขนาด Queen Size ขนาด 5 ฟุต 1 เตียง / สำหรับพัก 2 ท่าน ▪ ห้องพักแบบ Triple Room คือห้องพักที่เตียงขนาด 5 ฟุต 1 เตียง+3.5 ฟุต 1 เตียง / หรือเตียง 3.5 ฟุต 3 เตียง / สำหรับผู้พัก 3 ท่าน (ทั้งนี้ขึ้นอยู่กับตารางผังมาตรฐานในแต่ละโรงแรมที่แตกต่างกันในแต่ละประเทศ) ▪ ห้องพักแบบ Single คือห้องพักที่มีเตียงขนาดเล็กขนาด 3.5 ฟุต 1 เตียงในหนึ่งห้อง / สำหรับพัก 1 ท่าน ▪ ห้องพักแบบ Double Single Used คือห้องพักที่มีเตียงขนาด Queen Size ขนาด 5 ฟุต 1 เตียง /
--	--



สำหรับพัก 1 ท่าน

- ห้องพักในโรงแรมเป็นแบบห้องพักคู่ (Twin / Double) ในกรณีที่ท่านมีความประสงค์จะพักแบบ 3 ท่าน / 3 เตียง (Triple Room) ขึ้นอยู่กับข้อจำกัดของห้องพัก และการวางรูปแบบของห้องพักของแต่ละโรงแรม ซึ่งมักมีความแตกต่างกัน ซึ่งอาจจะทำให้ท่านไม่ได้ห้องติดกันตามที่ต้องการ
- โรงแรมหลายแห่งในยุโรปจะไม่มีเครื่องปรับอากาศเนื่องจากอยู่ในแถบที่มีอุณหภูมิต่ำ เครื่องปรับอากาศที่มีจะให้บริการในช่วงฤดูร้อนเท่านั้น
- ในกรณีที่มีการจัดประชุมนานาชาติ (Trade Fair) เป็นผลให้ค่าโรงแรมสูงขึ้น 3-4 เท่าตัว บริษัทฯ ขอสงวนสิทธิ์ ในการปรับเปลี่ยน หรือย้ายเมืองเพื่อให้เกิดความเหมาะสม
- โรงแรมในยุโรปที่มีลักษณะเป็น Traditional Building ห้องที่เป็นห้องเดี่ยวอาจเป็นห้องที่มีขนาดกะทัดรัด และไม่มีอ่างอาบน้ำ ซึ่งขึ้นอยู่กับการออกแบบของแต่ละโรงแรมนั้น ๆ และห้องแต่ละห้องอาจมีลักษณะแตกต่างกันด้วย หากท่านต้องการความสะดวกสบายและห้องใหญ่กว่า ท่านสามารถจ่ายเพิ่มเป็นห้องแบบ DOUBLE SINGLE USE เป็นค่าใช้จ่ายเพิ่มเติมได้

สถานที่เข้าชม (Reservation Fee & Entrance Fee)

- การจัดโปรแกรมทัวร์เป็นการกำหนดโปรแกรมตลอดทั้งปี หากวันเดินทางดังกล่าวตรงกับวันที่สถานที่เข้าชมนั้น ๆ ปิดทำการ หรือ ปิดโดยมิได้แจ้งล่วงหน้า หรือ การเปิดรับจองผ่านทาง Online โดยในวันทีคุณเข้าชมไม่สามารถจองผ่านระบบดังกล่าวได้ ทางบริษัทฯ จะคืนเงิน Entrance Fee ตามที่ระบุไว้ในเอกสารของสถานที่นั้น ๆ หรือ สลับโปรแกรมเพื่อให้ท่านได้เข้าชมสถานที่ดังกล่าวได้ แต่หากมีการล่าช้า หรือเหตุหนึ่งเหตุใดในระหว่างการเดินทาง เป็นผลทำให้ท่านไม่สามารถเข้าชมสถานที่ดังกล่าวได้ ทางบริษัทฯ จะไม่มีการคืนเงินใดให้แก่ท่าน เนื่องจากได้ชำระ Reservation Fee ไปแล้ว **กรุณาสอบถามรายละเอียดสถานที่เข้าชมจากเจ้าหน้าที่ในช่วงวันเดินทางของท่านก่อนชำระเงิน**

สัมภาระและค่าพนักงานยกสัมภาระ (Porter)

- ค่าทัวร์ได้รวมค่าขนสัมภาระสำหรับเข้าและออกจากโรงแรม ท่านละ 1 ใบ ทุกโรงแรม หากท่านมีกระเป๋าเพิ่มเติม ท่านจะถูกเรียกเก็บโดยผู้ให้บริการในแต่ละโรงแรม และหากโรงแรมดังกล่าวไม่สามารถให้บริการในการยกกระเป๋าขึ้นลงได้ ท่านสามารถเรียกรถยนต์รับจ้างได้ 2 ยูโร / ใบ / ครั้ง
- สำหรับน้ำหนักของสัมภาระที่ทางสายการบินอนุญาตให้บรรทุกได้ต่อเครื่องบิน คือ 20 กิโลกรัม (สำหรับผู้โดยสารชั้นประหยัด / Economy Class Passenger) การเรียกค่างานน้ำหนักเพิ่มเป็นสิทธิของสายการบินที่ท่านไม่อาจปฏิเสธได้
- สำหรับกระเป๋าสัมภาระที่ทางสายการบินอนุญาตให้นำขึ้นเครื่องได้ ต้องมีน้ำหนักไม่เกิน 7 กิโลกรัม และมีความกว้าง+ยาว+สูง ไม่เกิน 115 เซนติเมตร หรือ 25 เซนติเมตร (9.75 นิ้ว) x 56 เซนติเมตร (21.5 นิ้ว) x 46 เซนติเมตร (18 นิ้ว)
- ในบางรายการทัวร์ ที่ต้องมีบินด้วยสายการบินภายในประเทศ น้ำหนักของกระเป๋าอาจจะถูกกำหนดให้ต่ำกว่ามาตรฐานได้ ทั้งนี้ขึ้นอยู่กับข้อกำหนดของแต่ละสายการบิน บริษัทฯ ขอสงวนสิทธิ์ไม่รับภาระ



ความรับผิดชอบค่าใช้จ่ายในน้ำหนักส่วนที่เกิน

- กระเป๋าและสัมภาระที่มีล้อเลื่อนและมีขนาดใหญ่เกินไป ไม่เหมาะกับการเป็นกระเป๋าถือขึ้นบนพาหนะการเดินทาง
- บริษัทฯ ขอสงวนสิทธิ์ในความรับผิดชอบต่อกรณีเกิดการสูญเสี่ย, สูญหายของกระเป๋า และสัมภาระของผู้โดยสาร ซึ่งความรับผิดชอบให้เป็นไปตามกรมธรรม์แบบ TRAVELLER OASIS PLAN ของ บ. Allianz Global Assistance Service (Thailand) Co., Ltd.

การสูบบุหรี่ (Smoking Area)

ในประเทศต่าง ๆ ในยุโรป มีการรณรงค์เรื่องการงดสูบบุหรี่ บนรถไฟ, โรงแรม และสถานที่ต่าง ๆ จะมีข้อกำหนดที่ชัดเจนในเรื่องการสูบบุหรี่ และมีสถานที่โดยเฉพาะสำหรับผู้สูบบุหรี่ ทั้งนี้เนื่องจากสุขภาพของคนส่วนรวม

การเดินทางเป็นครอบครัว (Family)

หากท่านเดินทางเป็นครอบครัวใหญ่ หรือเดินทางพร้อมสมาชิกในครอบครัว ที่ต้องได้รับการดูแลเป็นพิเศษ (Wheelchair), เด็ก, และผู้สูงอายุ มีโรคประจำตัว ไม่สะดวกในการเดินทางท่องเที่ยวในระยะเวลาเกินกว่า 4 - 5 ชั่วโมงติดต่อกัน ท่านและครอบครัวต้องให้การดูแลสมาชิกภายในครอบครัวของท่านเอง เนื่องจากการเดินทางเป็นหมู่คณะ หัวหน้าทัวร์มีความจำเป็นต้องดูแลคณะทัวร์ทั้งหมด

เอกสารในการยื่นขอวีซ่าประเทศเยอรมัน ใช้เวลายื่นประมาณ 10 วันทำการ

(ในการยื่นคำร้องขอวีซ่า ขอความกรุณาทุกท่านแสดงตนที่สถานทูตเยอรมันเพื่อทำการ**สแกนลายนิ้วมือด้วยตนเอง**)

- พาสปอร์ตที่ยังไม่หมดอายุ และมีอายุไม่ต่ำกว่า 6 เดือนก่อนวันหมดอายุ หากมีพาสปอร์ตเล่มเก่าไม่ว่าจะเคยมีวีซ่าในกลุ่มประเทศเชงเก้นหรือประเทศอื่น ควรนำไปแสดงด้วยเพื่อเป็นการง่ายต่อการอนุมัติวีซ่า
- รูปถ่ายสีขนาด 2 นิ้ว จำนวน 2 ใบ พื้นหลังเป็นสีขาว (**ไม่ใช่รูปขาวดำและห้ามสแกน**) มีอายุไม่เกิน 6 เดือน และเหมือนกันทั้ง 2 รูป / ****กรุณาติดต่อนักงานชายเพื่อขอตัวอย่างรูปถ่าย****
- สำเนาทะเบียนบ้าน / สำเนาบัตรประชาชน หรือบัตรข้าราชการ / สำเนาใบเปลี่ยนชื่อ-สกุล / สำเนาทะเบียนสมรส, หย่า / สำเนาสูติบัตร ในกรณีอายุไม่ถึง 20 ปีบริบูรณ์
- หนังสือรับรองการทำงานจากบริษัท (ภาษาอังกฤษ) / สังกัดที่ท่านทำงานอยู่ต้องเป็นภาษาอังกฤษเท่านั้นโดยระบุตำแหน่ง, อัตราเงินเดือนในปัจจุบัน, วันเดือนปีที่เริ่มทำงานกับบริษัทนี้และช่วงเวลาที่ยกเลิกงานเพื่อเดินทางไปท่องเที่ยว หลังจากนั้นจะกลับมาทำงานตามปกติหลังครบกำหนดลา
- กรณีที่เป็นเจ้าของกิจการ ขอสำเนาใบทะเบียนการค้า, ใบทะเบียนพาณิชย์ และหนังสือรับรองบริษัทที่คิดไว้ไม่เกิน 6 เดือน พร้อมวัตถุประสงค์
- หนังสือรับรองจากทางธนาคารและสำเนาสมุดบัญชีเงินฝาก ย้อนหลัง 6 เดือน ต้องอัปเดตเป็นเดือนปัจจุบัน ควรเลือกเล่มที่มีการเข้าออกของเงินสม่ำเสมอ และมีจำนวนไม่ต่ำกว่า 6 หลัก เพื่อให้เห็นว่ามีฐานะการเงินเพียงพอที่จะครอบคลุมกับค่าใช้จ่ายได้อย่างไม่เดือดร้อนเมื่อกลับสู่อุทยานในกรณีที่เดินทางเป็นครอบครัวหากใช้บัญชีใดบัญชีหนึ่งในการยื่นขอวีซ่า ต้องออกหนังสือรับรองจากทางธนาคารว่าเป็น sponsor พร้อมระบุชื่อของผู้ที่ออกค่าใช้จ่ายให้ *****สถานทูตไม่รับบัญชีกระแสรายวัน*****



- ☑ กรณีที่บริษัทของท่าน เป็นผู้รับผิดชอบค่าใช้จ่ายในการเดินทางให้กับผู้เดินทางทั้งหมด นอกเหนือจากเอกสารข้อ 1 - 6 แล้ว ทางบริษัทจะต้องออกจดหมายอีกฉบับเพื่อแสดงความรับผิดชอบต่อค่าใช้จ่าย และการกลับมาทำงานของท่าน โดยระบุชื่อผู้เดินทางและเหตุผลที่จัดการเดินทางนี้ในจดหมายด้วย
- ☑ กรณีที่เป็นนักเรียน นักศึกษาจะต้องมี หนังสือรับรองจากสถาบันการศึกษา (ภาษาอังกฤษ) ตัวจริง
- ☑ กรณีที่เด็กอายุต่ำกว่า 20 ปี เดินทางไปกับ บิดาหรือมารดา ท่านใดท่านหนึ่ง จะต้องทำจดหมายยินยอม โดยที่ บิดา, มารดา จะต้องไปยื่นเรื่องแสดงความจำนงในการอนุญาตให้บุตรเดินทางไปกับอีกท่านหนึ่งได้ ณ ที่ว่าการอำเภอหรือเขต โดยมีนายอำเภอ หรือผู้อำนวยการเขตลงลายมือชื่อ และประทับตรารับรองจากทางราชการอย่างถูกต้อง
- ☑ การบิดเบือนข้อเท็จจริงประการใดก็ตาม อาจจะถูกระงับ มิให้เดินทางเข้าประเทศเป็นการถาวร และถึงแม้ว่าท่านจะถูกปฏิเสธวีซ่า สถานทูตไม่คืนค่าธรรมเนียมที่ได้ชำระไปแล้ว และหากต้องการขอยื่นคำร้องใหม่ ก็ต้องชำระค่าธรรมเนียมใหม่ทุกครั้ง
- ☑ หากสถานทูตมีการสัมภาษณ์บางท่าน ทางบริษัทฯ ขอความร่วมมือในการเชิญท่านไปสัมภาษณ์ตามนัดหมาย และโปรดแต่งกายสุภาพ ทั้งนี้บริษัทฯ จะส่งเจ้าหน้าที่ไปอำนวยความสะดวกและประสานงานตลอดเวลา และหากสถานทูตขอเอกสารเพิ่มเติม ทางบริษัทฯ ใคร่ขอรบกวนท่านจัดส่งเอกสารดังกล่าวเช่นกัน
- ☑ กรณีที่ท่านยกเลิกการเดินทางหลังจากได้วีซ่าแล้ว ทางบริษัทฯ ขอสงวนสิทธิ์ในการแจ้งสถานทูตยกเลิกวีซ่าของท่าน เนื่องจากการขอวีซ่าในแต่ละประเทศ จะถูกบันทึกไว้เป็นสถิติในนามของบริษัทฯ
- ☑ ทางสถานทูตไม่มีนโยบายในการคืนค่าธรรมเนียมวีซ่าให้กับผู้ร้องขอ หากท่านไม่ผ่านการพิจารณาวีซ่าไม่ว่าจะเป็นเหตุผลใดก็ตาม ท่านไม่สามารถเรียกร้องคืนค่าวีซ่าได้

หลังจากการจองตั๋วและชำระเงินมัดจำแล้ว ทางบริษัทฯ ถือว่าท่านได้ยอมรับในข้อตกลง

และเงื่อนไขที่บริษัทฯ ได้ระบุไว้ข้างต้นทุกประการ



ALL ABOUT JOURNEY

บริษัท ออล ออบาท์ จอร์นีย์ จำกัด

5/1800 หมู่บ้านประชาชื่น ซอย 16 ถนนสาทรใต้ ตำบลบางตลาด อำเภอปากเกร็ด จังหวัดนนทบุรี 11120

โทร. 0 2980 0203, 0 2980 0204 Fax: 0 2980 2202

Hot Line: 08 1929 9293  www.facebook.com/allaboutjourneytour  @allaboutjourney

e-mail: tour.aaj@gmail.com, Web Site: www.allabout-journey.com

โปรดทราบ

1. กรุณาชำระค่ามัดจำทัวร์และเงินส่วนที่เหลือในเวลาที่เราที่กำหนด หากลูกค้าไม่ชำระตามกำหนดระบบจะตัดชื่อลูกค้ากรู๊ปนั้นออกโดยอัตโนมัติเพื่อเปิดโอกาสให้ลูกค้าท่านอื่นที่รอคิวอยู่ โดยถือว่าลูกค้ายกเลิกการเดินทางตามเงื่อนไขท้ายโปรแกรมทัวร์
2. ในกรณีที่เกิดเหตุใดๆจนทำให้ลูกค้าไม่สามารถออกเดินทางได้ เช่น มีลูกค้ากลุ่มใหญ่ยกเลิกการเดินทางกระทันหัน ภัยธรรมชาติ เที่ยวบินถูกยกเลิก ฯลฯ บริษัทฯจะพยายามหาโปรแกรมทัวร์อื่นในราคาและช่วงเวลาใกล้เคียงกันทดแทน ทั้งนี้ ลูกค้าทราบและเข้าใจดีว่าเหตุการณ์ดังกล่าวถือเป็นเหตุสุดวิสัย และเชื่อมั่นว่าบริษัทฯได้พยายามอย่างสุดความสามารถในการหาโปรแกรมทดแทนดังกล่าวแล้ว

ดังนั้น ลูกค้าจะไม่ยกเหตุนี้มาเป็นข้อเรียกร้องใดๆกับบริษัทฯ หากลูกค้าประสงค์รับเงินคืน บริษัทฯยินดีคืนเงินตามเงื่อนไขท้ายโปรแกรมทัวร์



3. กรณีลูกค้ายกเลิกการเดินทางแล้วส่งผลให้ทั้งกรุ๊ปออกเดินทางไม่ได้ บริษัทขอสงวนสิทธิไม่คืนเงินทั้งหมดในทุกกรณี
4. การยื่นขอวีซ่าแบบกรุ๊ปจะใช้เวลานานกว่าการยื่นขอวีซ่าแบบเดี่ยวมาก บ่อยครั้งที่ลูกค้าจะทราบผลวีซ่าก่อนการเดินทางเพียง 1 วัน (ขึ้นอยู่กับความครบถ้วนรวดเร็วในการยื่นเอกสารของลูกค้าแต่ละกรุ๊ป และปริมาณงานในช่วงนั้นๆของสถานทูต) ซึ่งหมายความว่าลูกค้าอาจจะต้องชำระค่าทัวร์ทั้งหมดก่อนจะทราบผลวีซ่า
เพื่อป้องกันปัญหาดังกล่าว บริษัทฯขอแนะนำให้ลูกค้าสละเวลาไปยื่นวีซ่าเดี่ยวเพื่อจะได้ทราบผลวีซ่าอย่างรวดเร็วก่อนชำระค่าทัวร์ กรุณาแจ้งความประสงค์ยื่นวีซ่าเดียวกับเจ้าหน้าที่ทันที
5. ในการขอวีซ่า กรุณายื่นเอกสารตามชนิดและเงื่อนไขที่เจ้าหน้าที่กำหนดอย่างเคร่งครัด หากลูกค้าไม่ปฏิบัติตามและวีซ่าไม่ผ่าน บริษัทจะถือว่าลูกค้ายกเลิกการเดินทางตามเงื่อนไขท้ายโปรแกรมทัวร์
6. ในการยื่นวีซ่าที่สถานทูต บริษัทจะจัดเจ้าหน้าที่เพื่ออำนวยความสะดวกกรุ๊ปละ 1 คน หากลูกค้าต้องการเจ้าหน้าที่ดูแลเฉพาะบุคคลเป็นกรณีพิเศษ บริษัทจะคิดค่าบริการครั้งละ 500 บาทต่อลูกค้า 1 ท่าน
7. การพิจารณาอนุมัติวีซ่าทุกขั้นตอน เป็นเอกสิทธิ์ของสถานทูตโดยจะไม่มีกรณีชี้แจงเหตุผลและจะไม่คืนค่าวีซ่าในทุกกรณี หากวีซ่าไม่ผ่านบริษัทจะถือว่าลูกค้ายกเลิกการเดินทางตามเงื่อนไขท้ายโปรแกรมทัวร์
8. กรณีสายการบินปฏิเสธการออกตั๋วให้ลูกค้าเป็นรายบุคคลไม่ว่าในกรณีใด บริษัทจะถือว่าลูกค้าท่านนั้นยกเลิกการเดินทางตามเงื่อนไขท้ายโปรแกรม
9. การอนุญาตให้เข้า-ออกประเทศ เป็นเอกสิทธิ์ของเจ้าหน้าที่ตรวจคนเข้าเมือง และจะไม่มีกรณีชี้แจงเหตุผล หากลูกค้าไม่ได้รับอนุญาตให้เข้า-ออกประเทศ บริษัทจะถือว่าลูกค้ายกเลิกการเดินทางตามเงื่อนไขท้ายโปรแกรมทัวร์
10. หากลูกค้าไม่ใช้หรือไม่สามารถใช้บริการใดๆที่จัดไว้ในโปรแกรมทัวร์ บริษัทจะถือว่าลูกค้าสมัครใจสละสิทธิในการใช้บริการนั้นๆและจะไม่มีกรณีคืนเงิน
11. บริษัท ขอสงวนสิทธิยกเลิกหรือเลื่อนการเดินทางหากจำนวนผู้เดินทางไม่ถึงจำนวนขั้นต่ำที่บริษัทกำหนดไว้ และ/หรือ ด้วยเหตุสุดวิสัยใดๆ บริษัทยินดีคืนค่าใช้จ่ายที่ลูกค้าได้ชำระมาแล้วเต็มจำนวน (ยกเว้นค่าวีซ่า) กรณีลูกค้าชำระด้วยบัตรเครดิต บริษัทขอสงวนสิทธิหักค่าธรรมเนียมบัตรเครดิต 3%
12. เนื่องจากในปัจจุบัน พบปัญหากระเป๋าเดินทางสูญหายหรือล่าช้าบ่อยครั้ง บริษัทขอแนะนำให้ลูกค้าลดความเสี่ยงโดยแบ่งสัมภาระและของใช้จำเป็นส่วนหนึ่งแยกไว้ในกระเป๋าอีกใบหนึ่งเพื่อโหลด หรือ ถูขึ้นเครื่อง (กรณีถือขึ้นเครื่อง ต้องปฏิบัติตามเงื่อนไขที่สายการบินกำหนด) และ/หรือ ซื่อประกันกรณีกระเป๋าเดินทางสูญหายหรือล่าช้า หากกระเป๋าเดินทางสูญหาย อาจต้องใช้เวลาหลายเดือนในการเรียกร้องความรับผิดชอบจากสายการบินและที่สำคัญ ลูกค้าอาจไม่สามารถซื้อเสื้อผ้าและของใช้ส่วนตัวได้ในบางสถานที่
13. โดยปกติ โปรแกรมทัวร์จะรวมค่าธรรมเนียมประกันชีวิตและประกันอุบัติเหตุไว้แล้ว แต่ไม่ครอบคลุมถึงการประกันสุขภาพทุกกรณี เช่น ท้องเสีย แพ้อาหาร แพ้อากาศ โรคประจำตัว ฯลฯ บริษัทขอแนะนำให้ท่านซื้อประกันสุขภาพระหว่างเดินทางไว้เพื่อกรณีฉุกเฉินทางการแพทย์ต่างๆ หากต้องการกรุณาแจ้งความจำนงค์กับเจ้าหน้าที่ทันที
14. โปรแกรมทัวร์นี้บริษัทฯเป็นเพียงตัวแทนขายมิได้เป็นผู้ดำเนินการ ลูกค้าสามารถสอบถามชื่อบริษัทที่เป็นผู้ดำเนินการทัวร์โปรแกรมนี้ได้ตลอดเวลา ทั้งนี้ บริษัทขอจำกัดความรับผิดชอบใดๆไม่เกินจำนวนเงินที่บริษัท



**ALL ABOUT
JOURNEY**

บริษัท ออล ออบาท์ จอร์นีย์ จำกัด

5/1800 หมู่บ้านประชาชื่น ซอย 16 ถนนสาทรใต้ ตำบลบางตลาด อำเภอปากเกร็ด จังหวัดนนทบุรี 11120

โทร. 0 2980 0203, 0 2980 0204 Fax: 0 2980 2202

Hot Line: 08 1929 9293  www.facebook.com/allaboutjourneytour  @allaboutjourney

e-mail: tour.aaj@gmail.com, Web Site: www.allabout-journey.com

ได้รับจริงตามหลักฐานทางบัญชีเท่านั้น

บริษัทฯถือว่า ลูกค้าได้อ่านและยอมรับเงื่อนไขต่างๆในโปรแกรมทัวร์นี้โดยตลอดแล้วจึงชำระเงินมัดจำ

สนใจโปรแกรมทัวร์ กรุณาติดต่อเจ้าหน้าที่

Office: 0 2980 0203-4, Hot Line: 081 929 9293 ค่ะ