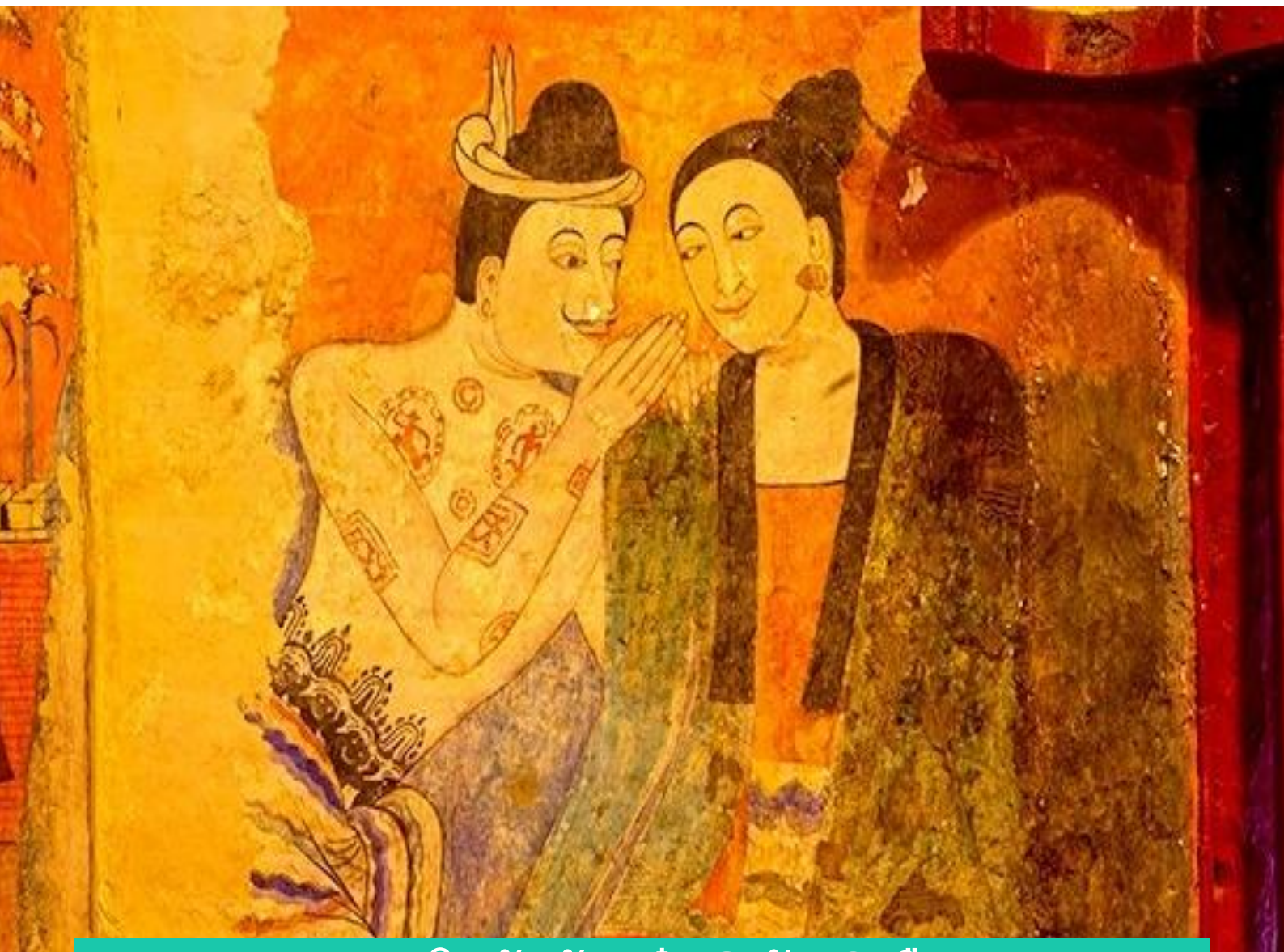


Code: DG04-Nan-WTNNT-DD003-32DD-Apr-May-8990-A210323



กระซิบรักวัยเก๋า 3 วัน 2 คืน โดยสายการบินนกแอร์ (DD)

เดินทาง มีนาคม – พฤษภาคม 2564



NOK AIR

เริ่มต้นเพียง

8,900.

เส้นทางการเดินทาง	เช้า	กลางวัน	เย็น
วันที่ 1 สนามบินดอนเมือง-วัดศรีมงคล-วัดกุฎีเกิด-กาแพบ้านไทลื้อ-ถนนคนเดินปัว	-	10	10
วันที่ 2 อุทยานแห่งชาติดอยภูคา-ถนนลอยฟ้า-ชมวิวดงชมวิวดอยภูคา 1715-หมู่บ้านสะปัน-บ่อเกลือสินเธาว์-โค้งหมายเลข3-สุดกองคาเฟ่-ถนนคนเดินน่าน	10	10	X
วันที่ 3 ดอยเสมอดาว-ผาหัวสิงห์-เสาดินนาน้อย-อุโมงค์สีลาวดี – วัดภูมินทร์-วัดพระธาตุเขาน้อย-ศาลหลักเมือง-วัดศรีพันต้น-พระธาตุแช่แห้ง –สนามบินดอนเมือง	10	10	X

Day

1

กรุงเทพฯ

-

น่าน



วันที่ 1

สนามบินดอนเมือง-วัดศรีมงคล-วัดกุฎีเกิด-กาแพบ้านไทลื้อ-วัดปรังค์-ถนนคนเดินปัว

06.45น.

คณะเดินทางพร้อมกันที่ ท่าอากาศยานดอนเมือง อาคารผู้โดยสารขาออก ชั้น 3 ประตู 6 สายการบินนกแอร์

08.45 น.

เดินทางสู่ จังหวัดน่าน โดยเครื่องบิน **สายการบินนกแอร์ เที่ยวบินที่ DD8818**

(ไม่รวมน้ำหนักกระเป๋าเป่าโหลดใต้เครื่อง และไม่รวมอาหารร้อนบนเครื่อง)

คณะเดินทาง เดือน เม.ย. – พ.ค. 64 ไฟท์เดินทางตามรายละเอียดด้านล่าง

DD172 DMK-NNT 08.15-09.30

DD179 NNT-DMK 19.10-20.25

10.00 น.

เดินทางถึง ท่าอากาศยานน่าน



**กลางวัน
บ่าย**

จากนั้นนำท่านขึ้นเดินทางท่องเที่ยวโดยรถตู้ปรับอากาศ

รับประทานอาหารกลางวัน **(มื้อที่1)**

นำท่านเข้าชม **วัดศรีมงคล** วัดไทยล้านนา โดยมีพระครูมงคลรังสี หรือหลวงปู่ครูบาคัง ที่เคารพของชาวน่าน เคยได้รับนิมนต์มาจำวัดแห่งนี้นับมรณภาพ รอบบริเวณวัดมีการตกแต่ง โคมไฟกระดาษสา รั้วกระดาษสา ดง ซึ่งล้วนเป็นข้าวของเครื่องใช้ภูมิปัญญาชาวบ้าน ท่านเข้าสู่การะพระประธานในวิหารหลวง และเข้าชมจิตรกรรมฝาผนังซึ่งส่วนหนึ่งเป็นรูปมหาลุทกภัยที่เมืองยม พ.ศ. 2424 และที่โดดเด่นคือทัศนียภาพหน้าวัดซึ่งเป็นทุ่งนาอันกว้างขวางมีพื้นที่หลังเป็นดอยภูคา

นำท่านเข้าชม **วัดภูเกิด** โดยวัดตั้งชื่อตามหมู่บ้านชื่อว่า หมู่บ้านเกิด แต่ด้วยวัดตั้งอยู่บนเนินเขา ซึ่งทางเหนือ เรียกว่า "ดอย" หรือ "ภู" จึงตั้งชื่อว่า "วัดภูเกิด" หมายถึง วัดบ้านเกิด วัดนี้มีภูมิทัศน์และวิวที่สวยงาม โดยจุดเด่นของวัด คือ มีระเบียงชมวิวด้านหลังวัด ติด กับทุ่งนาที่กว้าง เป็นภูเขาวนอุทยานดอยภูคา มีอุโบสถทรงล้านนาประยุกต์ จิตรกรรม ฝาผนังสามมิติ เป็นที่ประดิษฐาน "หลวงพ่อแสนบัว หรือ หลวงพ่อบุญเมตตา" ที่ศักดิ์สิทธิ์ หันพระพักตร์ไปทางทิศตะวันออก

นำท่านเข้าชม **กาแฟบ้านไหล่** อีสระชิมกาแฟ ณ ร้านกาแฟตั้งท่ามกลางทุ่งนาและขุนเขา ลักษณะบ้านแบบไหล่ มีมุมให้ท่านได้จับเครื่องดื่ม และถ่ายรูป นอกจากนั้นท่านยังสามารถเลือกซื้อของที่ระลึก ผ้าทอไหล่ ผ้าทอน้ำไหลลายโบราณซึ่งเป็นผลิตภัณฑ์ชุมชน

จากนั้นนำท่านชม **Unseen in Thailand** ชมต้นดึกเตียม ที่**วัดปรังค์** ต้นไม้ที่ลึบเบาๆที่ลำต้น กิ่งและใบจะสั่นไหวเหมือนจ๊กจ๊ก นั่นเอง นอกจากนั้นยังมีพระธาตุบุญนาค สันนิษฐานว่าภายในบรรจุพระธาตุอยู่ให้ท่านได้สักการะเพื่อความเป็สิริมงคล

นำท่านชม **ถนนคนเดินบัว** ให้ท่านได้อิสระเลือกชม ของที่ระลึก อาหารและสินค้าของชาวเมืองน่าน **ถนนคนเดินบัวจะเปิดทุกวันศุกร์และวันเสาร์** ภายในถนนคนเดินมีลานชั้นโดกสำหรับไว้รับประทานอาหาร ที่เป็นเอกลักษณ์ของถนนคนเดินบัว พร้อมมีโชว์จากชาวบ้านที่สลับหมุนเวียนตลอดทั้งคืน ส่วนสิ่งที่มาถนนคนเดินนี้ ที่ต้องห้ามพลาด คือ ชุมนรำวงย้อนยุคที่ช่วยสร้างบรรยากาศให้ถนนคนเดินแห่งนี้ให้คึกครื้นและประทับใจ

**เย็น
ที่พัก**

รับประทานอาหารเย็น **(มื้อที่2)**

นำท่านเข้าสู่ที่พัก ณ โรงแรมอุปแก้ว รีสอร์ท หรือเทียบเท่า



Day
2

น่าน



วันที่ 2 อุทยานแห่งชาติดอยภูคา-ถนนลอยฟ้า 1256-ชมวิวดงชมวิวดอยภูคา 1715-หมู่บ้านสะปิ้น-บ่อเกลือสินเธาว์-โด่งหมายเลข3-สดกองคาเฟ่-ถนนคนเดินน่าน

เช้า

รับประทานอาหารเช้า (**มื้อที่3**) ณ ห้องอาหารโรงแรม

นำท่านออกเดินทางสู่ **อุทยานแห่งชาติดอยภูคา** มี

ยอดเขาภูคาเป็นยอดเขาที่สูงที่สุดใน จังหวัดน่าน โดย

มีความสูง 1,980 เมตรจากระดับน้ำทะเลปานกลาง

พื้นที่ส่วนใหญ่เป็นเทือกเขาสูงชันสลับซับซ้อนเป็น

ภูเขาหินปูนทราย ต้นกำเนิดของแม่น้ำน่านและลำธาร

อีกหลายสายที่หล่อเลี้ยงชีวิตของชาวจังหวัดน่าน

จุดเด่นที่น่าสนใจคือ ดอกชมพูภูคา ซึ่งเป็นพันธุ์ไม้หายาก

และมีที่อุทยานแห่งนี้ที่เดียวในประเทศซึ่งจะบานเพียงปีละครั้งช่วง กุมภาพันธ์-มีนาคม แล้วก็จะโรย

ไป (การชมดอกชมพูภูคาบานขึ้นอยู่กับสภาพอากาศเท่านั้น) และนำท่านแวะถ่ายรูปและเช็คอินที่ **ถนน**

ลอยฟ้า 1256 สัมผัสธรรมชาติข้างทางเต็มไปด้วย ต้นไม้สีเขียว วิวที่มองเห็นภูเขาสลับซับซ้อนยาวสุด

ลูกหลุกตา **ชมวิวดงชมวิวดอยภูคา 1715** จุดพักชมวิวที่สวยงาม สูงจากระดับน้ำทะเล 1715 เมตร

มองเห็นภูเขาสลับซับซ้อน อยู่ถนนเส้นทางระหว่างบ่อเกลือ



นำท่านเข้าชม **หมู่บ้านสะปัน** ชุมชนเล็กๆ แสนสงบ ท่ามกลางธรรมชาติของขุนเขา มีลำธารไหลผ่าน



และในช่วงหน้าฝนฤดูทำนา ยังสามารถชมวิวทิวทัศน์ของนาข้าวเขียวขจี

จากนั้นนำท่านเข้าชม **บ่อเกลือสินเธาว์** แหล่งเกลือที่มีความสำคัญมาแต่โบราณ เมืองน่านเป็นแหล่งเกลือขนาดใหญ่ ส่งเป็นสินค้าออกในภาคเหนือ และแลกเปลี่ยนกับสินค้าที่ชุมชนผลิตไม่ได้ จากกองคาราวานจีนฮ่อจากญวนนาน กวางสี และมณฑลอื่น ๆ ในจีน โดยใช้เส้นทาง สิบสองปันนา

กลางวัน รับประทานอาหารกลางวัน **(มื้อที่4)**

นำท่านชม **โค้งหมายเลข 3** เป็นการสร้างถนนที่ลัดเลาะตามแนวธรรมชาติของเส้นทางนี้ หนึ่งเส้นทางที่สวยงาม และเป็นที่ยอมรับของนักท่องเที่ยวในการแวะถ่ายรูป จากนั้นแวะร้านกาแฟประจำเมืองน่าน **ร้านสุดกองดี** ร้านที่เปิดมานานกว่า 10 ปี หากมานานแล้วไม่ได้เช็คคินถือว่ามาไม่ถึง ให้ท่านได้จิบกาแฟชมวิว



ที่พัก ริมน้ำน่านแบบ Slow Life ตามอัธยาศัย นำท่านเข้าสู่ที่พัก ณ โรงแรม น้ำทอง น่าน หรือเทียบเท่า

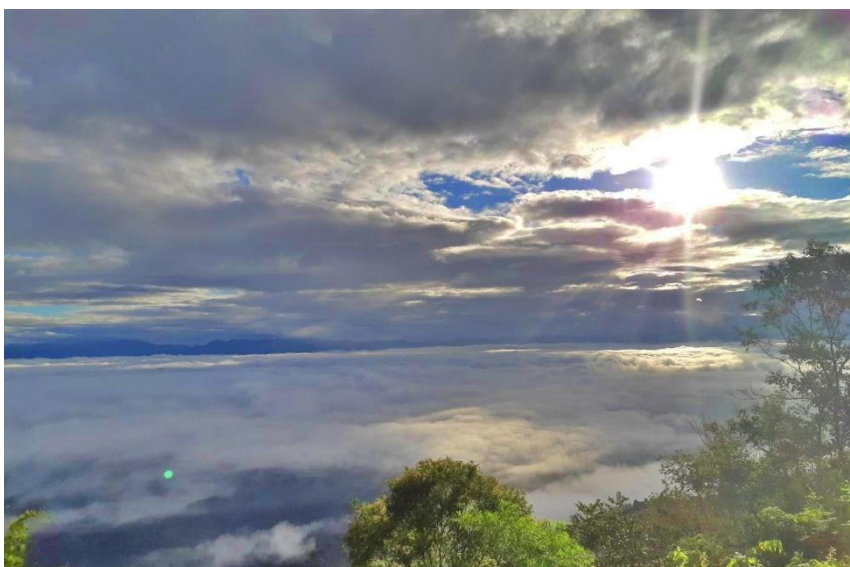
เย็น อีสรอาหารเย็น

นำท่านเข้าชม **ถนนคนเดินเมืองน่าน** หรือ **กาดช่วงเมืองน่าน** ให้ท่านได้อิสระเลือกชม ของที่ระลึก อาหารและสินค้าของชาวเมืองน่าน

Day

3

น่าน



วันที่ 3 ดอยเสมอดาว-ผาหัวสิงห์-เสาดินนาน้อย-อุโมงค์สีลาวดี – วัดภูมินทร์-วัดพระธาตุเขาน้อย-ศาลหลักเมือง-วัดศรีพันต้น-พระธาตุแช่แห้ง

เช้า รับประทานอาหารเช้า **(มื้อที่5)** ณ ห้องอาหารโรงแรม

นำท่านเดินทางสู่ **อุทยานแห่งชาติศรีน่าน** นำท่านชมวิวธรรมชาติ ณ **ดอยเสมอดาว** และชมความงาม **ผาหัวสิงห์** เป็นจุดชมทิวทัศน์บนยอดหน้าผาสูงที่สวยงามอีกแห่งหนึ่งของประเทศไทย สามารถมองเห็นทิวทัศน์ได้ 360 องศา



นำท่านชม **เสาหินนาน้อย และดอกเสื่อ** เป็นปรากฏการณ์ธรรมชาติที่สวยงามที่เกิดจากการทับถมของดินและเกิดน้ำกัดเซาะจนกลายเป็นรูปร่างที่แปลกตา มีลักษณะเป็นหุบผาและแท่งดินผสมหินลูกรังสีแดงปนส้ม รูปทรงต่าง ๆ กันไป บ้างเป็นแท่งแหลม บ้างเป็นแท่งมนกลม คล้ายกับแพะเมืองผี ให้ท่านได้อิสระถ่ายรูปตามอัธยาศัย

นำท่านเดินทางสู่ **อุโมงค์ลีลาวดี** เป็นซุ้มต้นลีลาวดีหรือต้นลิ้นทมอยู่บริเวณด้านหน้าพิพิธภัณฑสถานแห่งชาติน่าน ที่ขึ้นเป็นแถวเรียงรายแผ่ขยายกึ่งก้านโค้งเข้าหากัน รวากับอุโมงค์ต้นไม้ที่ยิ่งใหญ่อลังการ ถือเป็นแลนด์มาร์กที่สำคัญอีกที่หนึ่ง ให้ท่านได้เก็บภาพ เซ็คอิน ชมวิวทิวทัศน์ตลอดสองฝั่งข้างทาง



จากนั้นนำท่านเดินทางสู่ **วัดภูมินทร์** ให้ท่านชม ภาพจิตรกรรมฝาผนังวัดที่สร้างทรงจตุรมุขหนึ่งเดียวในประเทศไทยที่ดูคล้ายตั้งอยู่บนหลังพญานาค 2 ตัว โบสถ์และรับประทานอาหารกลางวัน **(มื้อที่6)**

กลางวัน
บ่าย

นำท่านขึ้นชมวิวมืองน่านที่ **วัดพระธาตุเขาน้อย** วัดที่ตั้งอยู่บนดอยเขาน้อย สันนิษฐานว่ามีอายุรุ่นราวคราวเดียวกับพระธาตุแช่แห้ง เป็นปูชนียสถานที่สำคัญและเก่าแก่แห่งหนึ่งของจังหวัดน่าน ด้านบนมีองค์พระธาตุเป็นเจดีย์ก่ออิฐถือปูนทั้งองค์เป็นศิลปะพม่าผสมล้านนา ภายในบรรจุพระเกศาธาตุขององค์สมเด็จพระสัมมาสัมพุทธเจ้าอยู่ ให้ท่านนมัสการพระพุทธรูปปางมถมนมถมนกคณินทบุรีศรีเมืองน่าน อยู่เป็นพระพุทธรูปปางลีลาองค์ใหญ่



จากนั้นนำท่านสักการะ **ศาลหลักเมือง** อยู่ในศาลาจัตุรมุขด้านหน้าพระอุโบสถ ฐานประดับด้วยไม้แกะสลักลายลงรักปิดทอง ยอดเสาแกะสลักเป็นรูปพรหมพักตร์มีชื่อ เมตตา กรุณา มุทิตา และอุเบกขา



นำท่านเดินทางสู่ **วัดศรีพันต้น** เป็นวัดที่มีความงดงามเป็นเอกลักษณ์ ด้วยสีทองอร่าม เรืองรองของวิหาร ภายในประดิษฐานพระพุทธรูปปางมารวิชัยนามว่าพระพุทธรสลี และมีจิตรกรรมฝาผนังอันงดงามบอกเล่าเรื่องราวประวัติศาสตร์เมืองน่าน ด้านหน้าวิหารยังมีจิตรกรรมปูนปั้นแกะสลักอย่างประณีต โดยเฉพาะพญานาคเจ็ดเศียร เมื่อวิหารต้องแสงแดดก็มีความระยิบระยับ

สวยงาม

นำท่านเข้าสู่สักการะ **พระธาตุแช่แห้ง** ปุชณียสถานศักดิ์สิทธิ์ คู่บ้านคูเมืองน่านมาช้านาน เป็นพระธาตุประจำปีเถาะ ตามปีนักษัตรของชาวล้านนา

นำท่านเดินทางสู่ **สนามบินน่าน**

18.45 น. นำท่านเดินทางกลับสู่กรุงเทพฯ โดยเครื่องบิน **สายการบินนกแอร์ เที่ยวบินที่ DD8827**

(ไม่รวมน้ำหนักกระเป๋าโหลดใต้เครื่อง และไม่รวมอาหารร้อนบนเครื่อง)

คณะเดินทาง เดือน เม.ย. – พ.ค. 64 ไฟท์เดินทางตามรายละเอียดด้านล่าง

DD172 DMK-NNT 08.15-09.30

DD179 NNT-DMK 19.10-20.25

19.50 น. เดินทางกลับถึง ท่าอากาศยานดอนเมือง โดยสวัสดิภาพ พร้อมกับภาพความประทับใจ

อัตราค่าบริการ

กำหนดการเดินทาง	ผู้ใหญ่ / เด็ก ราคาท่านละ	จอยทัวร์ (ไม่รวมตัวเครื่องบิน)
30 เม.ย. – 02 พ.ค. 64	8,900.-	-
07- 09 พ.ค. 64	8,900.-	-
21-23 พ.ค. 64	8,900.-	-
พักเดี่ยว	เพิ่ม 2,000 บาท / ท่าน	

หมายเหตุ (กรุณาอ่านรายละเอียดทุกข้อหมายเหตุ)

1. รบกวนพิจารณาโปรแกรมการเดินทางให้ละเอียดก่อนทำการจอง
2. กรุณาปฏิบัติตามที่เจ้าหน้าที่แนะนำ เพื่อเป็นไปตามมาตรฐาน SHA (มาตรฐานท่องเที่ยวปลอดภัยด้านสุขอนามัย) และเพื่อความปลอดภัยในการท่องเที่ยว

3. กรุณาจองล่วงหน้าก่อนเดินทางอย่างน้อย 7 วัน
4. บริษัท ขอสงวนสิทธิ์ที่จะเลื่อนการเดินทาง หรือปรับราคาค่าบริการขึ้น หรือยกเลิกการเดินทาง ในกรณีที่ที่มีผู้ร่วมคณะไม่ถึง โดยบริษัทจะแจ้งให้ผู้เดินทางทราบล่วงหน้า
 - เดินทางโดยรถตู้ มีจำนวนผู้เดินทางไม่ถึง 6 ท่าน
 - เดินทางโดยรถบัส มีจำนวนผู้เดินทางไม่ถึง 15-20 ท่าน สอบถามได้จากผู้รับจองทัวร์
5. กำหนดการนี้อาจเปลี่ยนแปลงได้ตามความเหมาะสมของหมู่คณะ เวลา สภาพการจราจร และสภาพภูมิอากาศในขณะนั้น โดยคำนึงถึงความปลอดภัยและประโยชน์ของผู้เดินทางเป็นสำคัญ
6. หากท่านงดใช้บริการใดบริการหนึ่งในรายการ หรือไม่เดินทางพร้อมคณะ ถือว่าท่านสละสิทธิ์ ไม่สามารถเรียกร้องค่าบริการคืนได้ ไม่ว่ากรณีใดๆ ทั้งสิ้น
7. มัคคุเทศก์พนักงานและตัวแทนบริษัทฯ ไม่มีสิทธิ์ในการให้คำสัญญาใดๆ ทั้งสิ้นแทนบริษัทฯ นอกจากมีเอกสารลงนามโดยผู้มีอำนาจของบริษัทฯกำกับเท่านั้น

การจองทัวร์และสำรองที่นั่ง

1. กรุณาแจ้งชื่อ-นามสกุล, ที่อยู่และหมายเลขโทรศัพท์ของผู้จอง สำหรับออกใบแจ้งหนี้และใบรับเงินของท่าน
2. ชำระค่าทัวร์ทั้งหมด เพื่อเป็นการยืนยันการจองจึงจะถือว่าได้ทำการสำรองที่นั่งเสร็จสมบูรณ์ โดยการโอนเงินเข้าทางธนาคารของบริษัทฯ ดังรายละเอียด
3. กรุณาส่งสำเนาบัตรประจำตัวประชาชน หรือสำเนาหนังสือเดินทาง ให้ทางบริษัทฯ ก่อนการเดินทาง 7 วัน เพื่อให้สำหรับการทำเอกสารประกันอุบัติเหตุระหว่างการเดินทาง

การยกเลิกการเดินทาง

1. ยกเลิกการเดินทางตั้งแต่ 30 วันขึ้นไป คืนเงินค่าทัวร์โดย หักค่าธรรมเนียมท่านละ 1,000 บาทและค่าใช้จ่ายที่เกิดขึ้นจริง
2. ยกเลิกก่อนการเดินทาง 15-29 วัน ยึดเงิน 60% จากยอดที่ลูกค้าชำระมาและเก็บค่าใช้จ่ายที่เกิดขึ้นจริง (ถ้ามี)
3. ยกเลิกการเดินทางน้อยกว่า 15 วัน ขอสงวนสิทธิ์ยึดเงินเต็มจำนวน

**** กรณีมีเหตุให้ยกเลิกทัวร์ โดยไม่ใช่ความผิดของบริษัททัวร์ ทางบริษัทคืนเงินค่าทัวร์โดยหักค่าใช้จ่ายที่เกิดขึ้นจริง(ถ้ามี) อาทิเช่น ค่ามัดจำตัวเครื่องบิน โรงแรม และค่าใช้จ่ายจำเป็นอื่นๆ**

*****โปรแกรมทัวร์อาจเปลี่ยนแปลงตามความเหมาะสม เนื่องจากสภาพอากาศ / การจราจร / ไฟท์บินเปลี่ยนแปลง โดยมีได้แจ้งให้ทราบล่วงหน้าเพื่อให้ท่านได้เที่ยวครบตามโปรแกรม และคำนึงถึงผลประโยชน์ของท่านเป็นหลัก*****

ข้อแนะนำสำหรับการเดินทาง ในช่วงภาวะ โควิด 19 มาตรการการบริการบนรถ

1. สมาชิกต้องใส่หน้ากากอนามัยตลอดการเดินทาง
2. ก่อนขึ้น-ลงรถทุกครั้ง ทางบริษัทจะมีมาตรการ วัดไข้ และ ล้างมือด้วยเจลแอลกอฮอล์บนรถงดใช้ห้องน้ำบนรถตลอดการเดินทาง
3. ประตูรถ เปิด-ปิด ประตูเดียว
4. ทางบริษัทขออนุญาต งดแจกขนม-อาหารว่าง ระหว่างที่อยู่บนรถ

อัตราบริการนี้รวม

1. ค่าบัตรโดยสารเครื่องบินไป-กลับ รวมค่าภาษีสนามบิน ตามเส้นทางที่ระบุในรายการทัวร์ข้างต้น ที่นั่งบนเครื่องบินไปตามข้อกำหนดของสายการบิน
2. ค่าที่พักที่ระบุไว้ในรายการหรือระดับเทียบเท่าระดับเดียวกัน จำนวนคืนตามในรายการทัวร์หรือแพคเกจข้างต้นพักห้องละ 2-3 ท่าน
หมายเหตุ: กรณีห้องพัก 2 ท่านแบบเตียงคู่เต็ม หรือไม่มี ทางบริษัทขอปรับพักแบบเตียงเดี่ยว DOUBLE BED แทน โดยมีต้องแจ้งให้ทราบล่วงหน้า หรือ กรณีระบุพักห้อง DOUBLE BED มาแล้วห้องเต็มหรือไม่มี ขอปรับพัก TWIN แทน กรณีห้องพัก 3 ท่านเตียงเสริม อาจจะเป็นแบบ เตียงสปริงเสริม หรือฟูกที่นอนเสริม ขึ้นอยู่กับแบบที่พักของ โรงแรมนั้นๆ
3. ค่าอาหารตามที่ระบุในโปรแกรม ค่าเข้าชม ตามที่ระบุไว้ในรายการทัวร์ข้างต้น
4. น้ำดื่มวันละ 1 ขวด
5. ค่าธรรมเนียมเข้าชมตามรายการที่ระบุสำหรับนักท่องเที่ยวไทย
6. เจ้าหน้าที่บริษัทฯ คอยอำนวยความสะดวกตลอดการเดินทาง
7. ค่าประกันอุบัติเหตุในระหว่างการเดินทาง (ค่าประกันอุบัติเหตุคุ้มครอง กรณีเสียชีวิต หรือทุพพลภาพถาวรสิ้นเชิง วงเงินท่านละ 1,000,000 บาท , ค่ารักษาพยาบาลต่ออุบัติเหตุ วงเงินไม่เกินท่านละ 500,000 บาท ตามเงื่อนไขกรมธรรม์)

อัตรานี้ไม่รวม

1. ค่ามินิบาร์ในห้องพัก และค่าใช้จ่ายส่วนตัว เช่น ค่าโทรศัพท์ ค่าซักรีด เป็นต้น
2. ค่าใช้จ่ายและค่าอาหารที่นอกเหนือจากรายการที่ระบุ



- 3.ค่าประกันภัยธรรมชาติ และประกันชีวิตส่วนตัว และประกันสุขภาพ
- 4.ค่าอาหารสำหรับท่านที่ทานเจ มังสวิรัติ และหรืออาหารสำหรับมุสลิม
- 5.ค่าทิปไกด์ ท่านละ 300 บาท
- 6.ชาวต่างชาติชำระเพิ่มท่านละ 1,000 บาท

โปรดทราบ

1. กรุณาชำระค่ามัดจำทัวร์และเงินส่วนที่เหลือในเวลาที่เราที่กำหนด หากลูกค้าไม่ชำระตามกำหนดระบบจะตัดชื่อลูกค้ากรูปรันออกโดยอัตโนมัติเพื่อเปิดโอกาสให้ลูกค้าท่านอื่นที่รอคิวอยู่ โดยถือว่าลูกค้ายกเลิกการเดินทางตามเงื่อนไขท้ายโปรแกรมทัวร์
2. ในกรณีที่เกิดเหตุใดๆจนทำให้ลูกค้าไม่สามารถออกเดินทางได้ เช่น มีลูกค้ากลุ่มใหญ่ยกเลิกการเดินทางกระทันหัน ภัยธรรมชาติ เทียบวินถูกยกเลิก ฯลฯ บริษัทฯจะพยายามหาโปรแกรมทัวร์อื่นในราคาและช่วงเวลาใกล้เคียงกันทดแทน ทั้งนี้ลูกค้าทราบและเข้าใจดีว่าเหตุการณ์ดังกล่าวถือเป็นเหตุสุดวิสัย และเชื่อมั่นว่าบริษัทฯได้พยายามอย่างสุดความสามารถในการหาโปรแกรมทดแทนดังกล่าวแล้ว
ดังนั้น ลูกค้าจะไม่ยกเหตุนี้มาเป็นข้อเรียกร้องใดๆกับบริษัทฯ หากลูกค้าประสงค์รับเงินคืน บริษัทฯยินดีคืนเงินตามเงื่อนไขท้ายโปรแกรมทัวร์
3. กรณีลูกค้ายกเลิกการเดินทางแล้วส่งผลให้ทั้งกรุ๊ปออกเดินทางไม่ได้ บริษัทฯขอสงวนสิทธิไม่คืนเงินทั้งหมดในทุกกรณี
4. การยื่นขอวีซ่าแบบกรุ๊ปจะใช้เวลานานกว่าการยื่นขอวีซ่าแบบเดี่ยวมาก บ่อยครั้งที่ลูกค้าจะทราบผลวีซ่าก่อนการเดินทางเพียง 1 วัน (ขึ้นอยู่กับความครบถ้วนรวดเร็วในการยื่นเอกสารของลูกค้าแต่ละกรุ๊ป และปริมาณงานในช่วงนั้นๆของสถานทูต) ซึ่งหมายความว่าลูกค้าอาจจะต้องชำระค่าทัวร์ทั้งหมดก่อนจะทราบผลวีซ่า
เพื่อป้องกันปัญหาดังกล่าว บริษัทฯขอแนะนำให้ลูกค้าสละเวลาไปยื่นวีซ่าเดี่ยวเพื่อจะได้ทราบผลวีซ่าอย่างรวดเร็วก่อนชำระค่าทัวร์ กรุณาแจ้งความประสงค์ยื่นวีซ่าเดียวกับเจ้าหน้าที่ทันที
5. ในการขอวีซ่า กรุณายื่นเอกสารตามชนิดและเงื่อนไขที่กำหนดอย่างเคร่งครัด หากลูกค้าไม่ปฏิบัติตามและวีซ่าไม่ผ่าน บริษัทฯจะถือว่าลูกค้ายกเลิกการเดินทางตามเงื่อนไขท้ายโปรแกรมทัวร์
6. ในการยื่นวีซ่าที่สถานทูต บริษัทฯจะจัดเจ้าหน้าที่เพื่ออำนวยความสะดวกกรุ๊ปละ 1 คน หากลูกค้าต้องการเจ้าหน้าที่ดูแลเฉพาะบุคคลเป็นกรณีพิเศษ บริษัทฯจะคิดค่าบริการครั้งละ 500 บาทต่อลูกค้า 1 ท่าน
7. การพิจารณาอนุมัติวีซ่าทุกขั้นตอน เป็นเอกสิทธิ์ของสถานทูตโดยจะไม่มีกรณีขี้นแจ้งเหตุผลและจะไม่คืนค่าวีซ่าในทุกกรณี หากวีซ่าไม่ผ่านบริษัทฯจะถือว่าลูกค้ายกเลิกการเดินทางตามเงื่อนไขท้ายโปรแกรมทัวร์
8. กรณีสายการบินปฏิเสธการออกตั๋วให้ลูกค้าเป็นรายบุคคลไม่ว่าในกรณีใด บริษัทฯจะถือว่าลูกค้าท่านนั้นยกเลิกการเดินทางตามเงื่อนไขท้ายโปรแกรม
9. การอนุญาตให้เข้า-ออกประเทศ เป็นเอกสิทธิ์ของเจ้าหน้าที่ตรวจคนเข้าเมือง และจะไม่มีกรณีขี้นแจ้งเหตุผล หากลูกค้าไม่ได้รับอนุญาตให้เข้า-ออกประเทศ บริษัทฯจะถือว่าลูกค้ายกเลิกการเดินทางตามเงื่อนไขท้ายโปรแกรมทัวร์
10. หากลูกค้าไม่ใช้หรือไม่สามารถใช้บริการใดๆที่จัดไว้ในโปรแกรมทัวร์ บริษัทฯถือว่าลูกค้าสมัครใจสละสิทธิในการใช้บริการนั้นๆและจะไม่มีกรณีคืนเงิน
11. บริษัทฯ ขอสงวนสิทธิยกเลิกหรือเลื่อนการเดินทางหากจำนวนผู้เดินทางไม่ถึงจำนวนขั้นต่ำที่บริษัทฯกำหนดไว้ และ/หรือ ด้วยเหตุสุดวิสัยใดๆ บริษัทฯยินดีคืนค่าใช้จ่ายที่ลูกค้าได้ชำระมาแล้วเต็มจำนวน (ยกเว้นค่าวีซ่า) กรณีลูกค้าชำระด้วยบัตรเครดิต บริษัทฯขอสงวนสิทธิหักค่าธรรมเนียมบัตรเครดิต 3% (บัตรในประเทศ)
12. เนื่องจากในปัจจุบัน พบปัญหากระเป๋าเดินทางสูญหายหรือล่าช้าบ่อยครั้ง บริษัทฯขอแนะนำให้ลูกค้าลดความเสี่ยงโดยแบ่งสัมภาระและของใช้จำเป็นส่วนหนึ่งแยกไว้ในกระเป๋าอีกใบหนึ่งเพื่อโหลด หรือ ถูขึ้นเครื่อง (กรณีถือขึ้นเครื่อง ต้องปฏิบัติตามเงื่อนไขที่สายการบินกำหนด) และ/หรือ ซื้อประกันกรณีกระเป๋าเดินทางสูญหายหรือล่าช้า หากกระเป๋าเดินทางสูญหายอาจต้องใช้เวลาหลายเดือนในการเรียกร้องความรับผิดชอบจากสายการบิน และที่สำคัญ ลูกค้าอาจไม่สามารถซื้อเสื้อผ้าและของใช้ส่วนตัวได้ในบางสถานที่
13. โดยปกติ โปรแกรมทัวร์จะรวมกรมธรรม์ประกันชีวิตและประกันอุบัติเหตุไว้แล้ว แต่ไม่ครอบคลุมถึงการประกันสุขภาพทุกกรณี เช่น ท้องเสีย แพ้อาหาร แพ้อากาศ โรคประจำตัว ฯลฯ บริษัทฯขอแนะนำให้ท่านซื้อประกันสุขภาพระหว่างเดินทางไว้เพื่อกรณีฉุกเฉินทางการแพทย์ต่างๆ หากต้องการกรุณาแจ้งความจำนงค์กับเจ้าหน้าที่ทันที
14. โปรแกรมทัวร์นี้บริษัทฯเป็นเพียงตัวแทนขายมิได้เป็นผู้ดำเนินการ ลูกค้าสามารถสอบถามชื่อบริษัทที่เป็นผู้ดำเนินการทัวร์ โปรแกรมนี้ได้ตลอดเวลา ทั้งนี้ บริษัทฯขอจำกัดความรับผิดชอบใดๆไม่เกินจำนวนเงินที่บริษัทฯได้รับจริงตามหลักฐานทางบัญชีเท่านั้น

บริษัทฯถือว่า ลูกค้าได้อ่านและยอมรับเงื่อนไขต่างๆในโปรแกรมทัวร์นี้โดยตลอดแล้วจึงชำระเงินมัดจำ

สนใจโปรแกรมทัวร์ กรุณาติดต่อเจ้าหน้าที่

Office: 0 2980 0203-4, Hot Line: 081 929 9293 ค่ะ