

Code: DG04-Nan-WTNNT-VN003-42Van-Mar-Jun-5990-A210317

งามแต้งามว่า น่าน ปัว บ่อเกลือ 4 วัน 2 คืน โดยรถตู้ปรับอากาศ



ดอยเสมอดาว | เสาดินนาน้อย | อุโมงค์ลีลาวดี | วัดภูมินทร์ | วัดพระธาตุเขาน้อย | พระธาตุข่อยแซ
วัดศรีมงคล | กาแฟบ้านไทลื้อ | วัดภูเก็ด | ถนนคนเดินบัว | ถนนลอยฟ้าดอยภูคา 1256 | ถนนคนเดินนาน
จคมวิทดอยภูคา 1715 | บ้านสะปัน | บ่อเกลือสินเธาว์ | โค้งหมายเลข 3 | สดกองดีคาเฟ่ | วัดมิ่งเมือง
เริ่มต้นเพียง

5,990

.-

เส้นทางการเดินทาง		เช้า	กลางวัน
	กรุงเทพฯ - น่าน		-
วันที่ 2	ดอยเสมอดาว - เสาดินนาน้อย - อุโมงค์ลีลาวดี - วัดภูมินทร์ - วัดศรีมงคล - กาแฟบ้านไทลื้อ - วัดภูเก็ด - ถนนคนเดินบัว	X	☉
วันที่ 3	ถนนลอยฟ้าดอยภูคา 1256 - จดชมวิทดอยภูคา 1715 - บ้านสะปัน - บ่อเกลือสินเธาว์ - โค้งหมายเลข 3 - สดกองดีคาเฟ่ - วัดพระธาตุเขาน้อย	☉	☉
วันที่ 4	วัดมิ่งเมือง - ศาลหลักเมือง - พระธาตุข่อยแซ - วัดพระศรีรัตนมหาธาตุ - กรุงเทพฯ	☉	☉

Day

1

กรุงเทพฯ

-

น่าน



วันที่ 1 กรุงเทพฯ-น่าน

21.00 น. คณะพร้อมกัน ณ **จุดนัดหมาย** (จุดจอดรถ เดอะบাজার รัชดาภิเษก แยกรัชดา-ลาดพร้าว ฝั่งพิชเนต) โดยมีเจ้าหน้าที่คอยให้การต้อนรับ เพื่อความปลอดภัยในการท่องเที่ยวและเป็นไปตามม SHA เจ้าหน้าที่จะทำการตรวจวัดอุณหภูมิของลูกค้เพื่อคัดกรองก่อนขึ้นรถ บนรถจะมีแอลกอฮอล์มือให้บริการ

21.30 น. ออกเดินทางสู่ จังหวัดน่าน โดยรถตู้ปรับอากาศ ระหว่างทางบริการของว่างระหว่างการเดินทาง (**มื้อที่1**)



Day
2

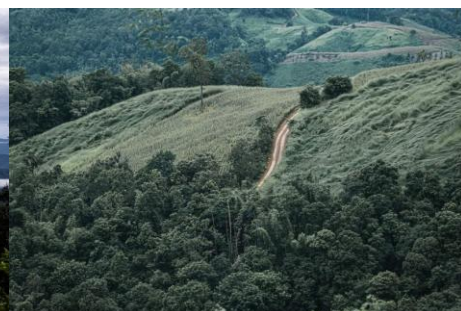
น่าน



วันที่ 2 ดอยเสมอดาว – เสาดินนาน้อย – วัดภูมินทร์ - อุโมงค์ลีลาวดี –วัดศรีมงคล – กาแฟบ้านไท
ลื้อ – วัดภูเก็ต – ถนนคนเดินป้า

เช้า **อิสระอาหารเช้า ณ จุดพักรถ** จากนั้นนำท่านเปลี่ยนรถตู้ปรับอากาศในการท่องเที่ยว

เดินทางสู่ อุทยานแห่งชาติศรีน่าน นำท่านชมวิวยุทธมชาติ ณ **ดอยเสมอดาว** และชมความงาม ผา
หัวสิงห์ เป็นจุดชมทิวทัศน์บนยอดหน้าผาสูงที่สวยงามอีกแห่งหนึ่งของประเทศไทย สามารถมองเห็น
ทิวทัศน์ได้ 360 องศา



จากนั้นนำท่านชม**เสาดินนาน้อย และคอกเสือ** เป็นปรากฏการณ์ธรรมชาติที่สวยงามที่เกิดจากการทับ
ถมของดินและเกิดน้ำกัดเซาะจนกลายเป็นริ้วรอยที่แปลกตา มีลักษณะเป็นหุบผาและแท่งดินผสมหิน
ลูกรังสีแดงปนส้ม รูปทรงต่าง ๆ กันไป บ้างเป็นแท่งแหลม บ้างเป็นแท่งมนกลม คล้ายกับแพะเมืองผี
ให้ท่านได้อิสระถ่ายรูปตามอัธยาศัย



จากนั้นนำท่านเดินทางสู่**วัดภูมิรินทร์** ให้ท่านชม ภาพจิตรกรรมฝาผนังวัดที่สร้างทรงจตุรมุขหนึ่งเดียวในประเทศไทยที่ดูคล้ายตั้งอยู่บนหลังพญานาค 2 ตัว โบสถ์และวิหาร สร้างเป็นอาคารหลังเดียวกัน ประดับไม้ทั้ง 4 ทิศ แกะสลักลวดลายงดงาม โดยฝีมือช่างเมืองน่าน



กลางวัน

รับประทานอาหารกลางวัน **(มื้อที่2)**

นำท่านเดินทางสู่ **อุโมงค์ลีลาวดี** เป็นขุมดินลีลาวดีหรือต้นส้มอยู่บริเวณด้านหน้าพิพิธภัณฑสถานแห่งชาติน่านที่ขึ้นเป็นแถวเรียงรายแผ่ขยายกึ่งก้านโค้งเข้าหากัน ราวกับอุโมงค์ต้นไม้ที่ยิ่งใหญ่อลังการ ถือเป็นแลนด์มาร์คที่สำคัญอีกที่หนึ่ง ให้ท่านได้เก็บภาพ เช็กอิน ชมวิวทิวทัศน์ตลอดสองฝั่งข้างทาง จากนั้นนำท่านเดินทางชม **วัดศรีมงคล (ก่ง)** ชมพิพิธภัณฑสถานกรมรังสี เรือนไทยล้านนาประยุกต์ วัดศรีมงคล (ก่ง) เป็นวัดเก่าแก่ที่ได้รับพระราชทานวิสุงคามสีมาตั้งแต่ปี พ.ศ. 2395 พระสงฆ์ที่มีชื่อที่สุดของวัดนี้คือ หลวงปู่ก่ง ด้านหลังวัดมีลานชมวิว ซึ่งมีทัศนียภาพที่งดงาม มองเห็นทุ่งนาเขียวขจี และทิวเขาของดอยภูคาเรียงรายสลับซับซ้อน

นำท่านเข้าชม **กาแฟบ้านไทลื้อ** อีสระชิมกาแฟ ณ ร้านกาแฟตั้งท่ามกลางทุ่งนาและขุนเขา ลักษณะบ้านแบบไทลื้อ มีมุมให้ท่านได้จับเครื่องดื่ม และถ่ายรูป นอกจากนี้ท่านยังสามารถเลือกซื้อของที่ระลึก ผ้าทอไทลื้อ ผ้าทอน้ำไหลลายโบราณซึ่งเป็นผลิตภัณฑ์ชุมชน

นำท่านเข้าชม **วัดภูเกิด** โดยวัดตั้งชื่อตามหมู่บ้านชื่อว่า หมู่บ้านเกิด แต่ด้วยวัดตั้งอยู่บนเนินเขา ซึ่งทางเหนือ เรียกว่า "ดอย" หรือ "ภู" จึงตั้งชื่อว่า "วัดภูเกิด" หมายถึง วัดบ้านเกิด วัดที่มีภูมิทัศน์และวิวที่สวยงาม โดยจุดเด่นของวัด คือ มีระเบียงชมวิวด้านหลังวัด ติด กับทุ่งนาที่กว้าง เป็นภูเขาวนอุทยาน ดอยภูคา มีอุโบสถทรงล้านนาประยุกต์ จิตรกรรม ฝาผนังสามมิติ เป็นที่ประดิษฐาน "หลวงพ้อแสนบัว หรือ หลวงพ้อพุทธเมตตา" ที่ศักดิ์สิทธิ์ หันพระพักตร์ไปทางทิศตะวันออก

นำท่านชม **ถนนคนเดินปัว** ให้ท่านได้อิสระเลือกชม ของที่ระลึก อาหารและสินค้าของชาวเมืองน่าน **ถนนคนเดินปัวจะเปิดทุกวันศุกร์และวันเสาร์** ภายในถนนคนเดินมีลานชั้นโดกสำหรับไว้รับประทานอาหาร ที่เป็นเอกลักษณ์ของถนนคนเดินปัว พร้อมมีโชว์จากชาวบ้านที่สลับหมุนเวียนตลอดทั้งคืน ส่วน

เย็น
ที่พัก

อิสระอาหารเย็นตามอัธยาศัย ณ ถนนคนเดินปัว
นำท่านเข้าสู่ที่พัก ณ โรงแรม... ปัว หรือเทียบเท่า

Day
3



น่าน

วันที่ 3 ถนนลอยฟ้า 1256 - จุดชมวิวดอยภูคา 1715 - บ้านสะปัน - บ่อเกลือสินเธาว์ - โค้งหมายเลข 3 - สดกองดีคาเฟ่ - วัดพระธาตุเขาน้อย - ถนนคนเดินน่าน

เช้า รับประทานอาหารเช้า (**มื้อที่3**) ณ ห้องอาหารโรงแรม
นำท่านแวะถ่ายรูปและเช็คอินที่ **ถนนลอยฟ้า 1256** สัมผัสธรรมชาติข้างทางเต็มไปด้วย ต้นไม้สีเขียว
วิวที่มองเห็นภูเขาสลับซับซ้อนยาวสุดลูกหูลูกตา
ชมวิว**จุดชมวิวดอยภูคา 1715** จุดพักชมวิวที่สวยงาม สูงจากระดับน้ำทะเล 1715 เมตร
นำท่านเข้าชม **หมู่บ้านสะปัน** ชุมชนเล็กๆ แสนสงบ ท่ามกลางธรรมชาติของขุนเขา มีลำธารไหลผ่าน
และในช่วงหน้าฝนฤดูทำนา ยังสามารถชมวิวทิวทัศน์ของนาข้าวเขียวขจี
จากนั้นนำท่านเข้าชม **บ่อเกลือสินเธาว์** แหล่งเกลือที่มีความสำคัญมาแต่โบราณ เมืองน่านเป็นแหล่ง
เกลือขนาดใหญ่ ส่งเป็นสินค้าออกในภาคเหนือ และแลกเปลี่ยนกับสินค้าที่ชุมชนผลิตไม่ได้ จากกอง
การรวางเงินฮ่อจากยูนนาน กวางสี และมณฑลอื่น ๆ ในจีน โดยใช้เส้นทาง สิบสองปันนา



กลางวัน

รับประทานอาหารกลางวัน **(มือที่4)**

นำท่านชม **โค้งหมายเลข 3** เป็นการสร้างถนนที่สัดเลาะตามแนวธรรมชาติของเส้นทางนี้ หนึ่งเส้นทางที่สวยงาม และเป็นที่ยอมรับของนักท่องเที่ยวในการแวะถ่ายรูป

จากนั้นแวะร้านค้าเฟ้อประจำเมืองน่าน **ร้านสุดกองดี** ร้านที่เปิดมานานกว่า 10 ปี หากมานานแล้วไม่ได้เชื่อก็น่าคิดว่ามาถึง ให้ท่านได้จิบกาแฟชมวิวริมน้ำน่านแบบ Slow Life ตามอัธยาศัย

นำท่านขึ้นชมวิวมืองน่านที่ **วัดพระธาตุเขาน้อย** วัดที่ตั้งอยู่บนดอยเขาน้อย สันนิษฐานว่ามีอายุรุ่นราวคราวเดียวกับพระธาตุแช่แห้ง เป็นปูชนียสถานที่สำคัญและเก่าแก่แห่งหนึ่งของจังหวัดน่าน ด้านบนมีองค์พระธาตุเป็นเจดีย์ก่ออิฐถือปูนทั้งองค์เป็นศิลปะพม่าผสมล้านนา ภายในบรรจุพระเกศาธาตุขององค์สมเด็จพระสัมมาสัมพุทธเจ้าอยู่ ให้ท่านนมัสการพระพุทธรูปมหาอุตมมงคลนันทบุรีศรีเมืองน่าน อยู่เป็น

เย็น

อิสระอาหารเย็นตามอัธยาศัย ณ ถนนคนเดินน่าน

ที่พัก

นำท่านเข้าสู่ที่พัก ณ โรงแรม... น่าน หรือเทียบเท่า

Day
4

น่าน
-
กรุงเทพฯ



วันที่ 4 วัดมิ่งเมือง – ศาลหลักเมือง - พระธาตุข่อยแซว-วัดพระศรีรัตนมหาธาตุวรมหาวิหาร-กรุงเทพฯ

เช้า รับประทานอาหารเช้า **(มื้อที่5)** ณ ห้องอาหารโรงแรม
นำท่านเข้าสู่ **วัดมิ่งเมือง** เสริมสิริมงคล ลักษณะเด่นของวัดคือมีลายปูนปั้นผนังด้านนอกของพระอุโบสถอันเป็นฝีมือตระกูลช่างเชียงแสนนั้น ภายในอุโบสถมีภาพจิตรกรรมฝาผนังสะท้อนวิถีชีวิตชาวเมืองน่านเขียนขึ้นจากฝีมือช่างท้องถิ่นยุคปัจจุบัน จากนั้นนำท่านสักการะ **ศาลหลักเมือง** อยู่ในศาลาจตุรมุขด้านหน้าพระอุโบสถ ฐานประดับด้วยไม้แกะสลักลายลงรักปิดทอง ยอดเสาแกะสลักเป็นรูปพรหมพักตร์มีชื่อ เมตตา กรุณา มุทิตา และอุเบกขา
นำท่านสักการะ **พระธาตุข่อยแซว** วัดศักดิ์สิทธิ์ เก่าแก่ คู่บ้าน คู่เมืองจังหวัดแพร่ และเป็นวัดพระธาตุประจำปีเกิดของผู้ที่เกิดปีขาล ให้ท่านได้สักการะเพื่อเป็นความสิริมงคลก่อนเดินทางกลับ



นำท่านเดินทางสู่ **จังหวัดพิษณุโลก**

กลางวัน รับประทานอาหารกลางวัน **(มื้อที่6)**
นำท่านเข้าสู่ **วัดพระศรีมหาธาตุวรมหาวิหาร** หรือ **วัดใหญ่** นำท่านขอพร **พระพุทธชินราช** พระคู่บ้านคู่เมืองของชาวสองแคว เป็นศูนย์รวมทางจิตใจของชาวพิษณุโลกและชาวไทยทั่วประเทศ



ถึงเวลาอันสมควรนำท่านเดินทางกลับสู่ กรุงเทพฯ

22.00 น. เดินทางถึงกรุงเทพฯ ด้วยความประทับใจ

อัตราค่าบริการ

กำหนดการเดินทาง	ราคาท่านละ
04-07, 18-21, 25-28, มี.ค. 64	5,990 บาท
03-06, 09-12, 10-13, 11-14 เม.ย. 64	5,990 บาท
29 เมษายน – 02 พ.ค. 64	5,990 บาท
06-09, 20-23, 27-30 พ.ค. 64	5,990 บาท
03-06, 17-20, 24-27 มิ.ย. 64	5,990 บาท
พักเดี่ยวเพิ่ม 2,000 บาท	

หมายเหตุ (กรุณาอ่านรายละเอียดทุกข้อหมายเหตุ)

1. รมกวนพิจารณาโปรแกรมการเดินทางให้ละเอียดก่อนทำการจอง
2. กรุณาปฏิบัติตามที่เจ้าหน้าที่แนะนำ เพื่อเป็นไปตามมาตรฐาน SHA (มาตรฐานท่องเที่ยวปลอดภัยด้านสุขอนามัย) และเพื่อความปลอดภัยในการท่องเที่ยว
3. กรุณาจองล่วงหน้าก่อนเดินทางอย่างน้อย 7 วัน
4. บริษัทฯ ขอสงวนสิทธิ์ที่จะเลื่อนการเดินทาง หรือปรับราคาค่าบริการขึ้น หรือยกเลิกการเดินทาง ในกรณีที่มีผู้ร่วมคณะไม่ถึง 6 ท่าน โดยบริษัทฯ จะแจ้งให้ผู้เดินทางทราบล่วงหน้า
5. กำหนดการนี้อาจเปลี่ยนแปลงได้ตามความเหมาะสมของหมู่คณะ เวลา สภาพการจราจร และสภาพภูมิอากาศในขณะนั้น โดยคำนึงถึงความปลอดภัยและประโยชน์ของผู้เดินทางเป็นสำคัญ
6. บริษัทฯ ขอสงวนสิทธิ์ยกเลิก หรือเลื่อนการเดินทาง ในกรณีที่ผู้เดินทางไม่ครบตามจำนวนที่กำหนด

อัตราค่าบริการทัวร์นี้รวม

1. รถตู้ปรับอากาศ ท่องเที่ยวตามรายการ
2. ค่าธรรมเนียมสถานที่ท่องเที่ยว ตามที่ระบุในรายการทัวร์
3. พาหนะท้องถิ่น(ถ้ามี) ตามที่ระบุในรายการทัวร์
4. มัคคุเทศก์ ที่คอยดูแลและอำนวยความสะดวกตลอดการเดินทาง
5. ค่าประกันอุบัติเหตุในระหว่างการเดินทาง (ค่าประกันอุบัติเหตุคุ้มครอง กรณีเสียชีวิต หรือทุพพลภาพถาวรสิ้นเชิง วงเงินท่านละ 1,000,000 บาท , ค่ารักษาพยาบาลต่ออุบัติเหตุ วงเงินไม่เกินท่านละ 500,000 บาท ตามเงื่อนไขกรมธรรม์)

อัตราค่าบริการทัวร์นี้ไม่รวม

1. ค่าใช้จ่ายส่วนตัวอื่นๆ ที่นอกเหนือรายการทัวร์ที่ระบุ อาทิ ค่าอาหารและเครื่องดื่ม ค่ารักษาพยาบาล (ในกรณีที่เกิดจากการเจ็บป่วยด้วยโรคประจำตัว)
2. ค่าใช้จ่ายที่มีการเปลี่ยนแปลงรายการท่องเที่ยว ที่เกิดจากผู้เดินทางเอง
3. ค่าธรรมเนียมสถานที่ท่องเที่ยว สำหรับชาวต่างชาติที่ต้องชำระเพิ่ม อาทิ ค่าธรรมเนียมอุทยานแห่งชาติ
4. ค่าทิปมัคคุเทศก์ และพนักงานขับรถ จำนวน 400 บาท/ลูกค้ 1 ท่าน
5. ค่าภาษีมูลค่าเพิ่ม 7% และค่าภาษีหัก ณ ที่จ่าย 3% (เฉพาะในกรณีที่ต้องการใบกำกับภาษีเท่านั้น) (กรณีต้องการ รมกวนแจ้งก่อนทำการชำระเงิน)

การจองทัวร์และสำรองที่นั่ง

1. กรุณาแจ้งชื่อ-นามสกุล, ที่อยู่และหมายเลขโทรศัพท์ของผู้จอง สำหรับออกใบแจ้งหนี้และใบรับเงิน
2. ชำระค่าทัวร์ทั้งหมด เพื่อเป็นการยืนยันการจองจึงจะถือว่าได้ทำการสำรองที่นั่งเสร็จสมบูรณ์ โดยการโอนเงินเข้าทางธนาคารของบริษัทฯ ดังรายละเอียด
3. กรุณาส่งสำเนาบัตรประจำตัวประชาชน หรือสำเนาหนังสือเดินทาง ให้ทางบริษัทฯ ก่อนการเดินทาง 7 วัน เพื่อใช้ในการทำเอกสารประกันอุบัติเหตุระหว่างการเดินทาง

การยกเลิกการเดินทาง

1. ยกเลิกการเดินทางตั้งแต่ 30 วันขึ้นไป คืนเงินค่าทัวร์โดย หักค่าธรรมเนียมท่านละ 1,000 บาทและค่าใช้จ่ายที่เกิดขึ้นจริง
2. ยกเลิกก่อนการเดินทาง 15-29 วัน ยึดเงิน 60% จากยอดที่ลูกค้าชำระมาและเก็บค่าใช้จ่ายที่เกิดขึ้นจริง (ถ้ามี)
3. ยกเลิกการเดินทางน้อยกว่า 15 วัน ขอสงวนสิทธิ์ยึดเงินเต็มจำนวน

**** กรณีไม่เหตุให้ยกเลิกทัวร์ โดยไม่ใช่ความผิดของบริษัททัวร์ ทางบริษัทคืนเงินค่าทัวร์โดยหักค่าใช้จ่ายที่เกิดขึ้นจริง(ถ้ามี) อาทิเช่น ค่ามัดจำตัวเครื่องบิน โรงแรม และค่าใช้จ่ายจำเป็นอื่นๆ**

*****โปรแกรมทัวร์อาจเปลี่ยนแปลงตามความเหมาะสม เนื่องจากสภาพอากาศ / การจราจร / ไฟท์บินเปลี่ยนแปลง โดยมีได้แจ้งให้ทราบล่วงหน้าเพื่อให้ท่านได้เที่ยวครบตามโปรแกรม และคำนึงถึงผลประโยชน์ของท่านเป็นหลัก*****

ข้อแนะนำสำหรับการเดินทาง ในช่วงภาวะ โควิด 19

มาตรการการบริการบรรณการ

1. สมาชิกต้องใส่หน้ากากอนามัยตลอดการเดินทาง
2. ก่อนขึ้น-ลงรถทุกครั้ง ทางบริษัทจะมีมาตรการ วัดไข้ และ ล้างมือด้วยเจลแอลกอฮอล์บนรถงดใช้ห้องน้ำบนรถตลอดการเดินทาง
3. ประตูรถ เปิด-ปิด ประตูเดียว
4. กรุณากรอกรายละเอียดแบบฟอร์ม ต.๘-คค (ทางบริษัท ปรีนแบบฟอร์มนี้ให้ทุกท่าน เมื่อท่านกรอกแล้วกรุณาส่งคืนให้ จนท.บริการบรรณการ)
5. น้ำดื่ม/น้ำเปล่า แจกให้วันละ 1 ขวด
6. ทางบริษัทฯขออนุญาต งดแจกขนม-อาหารว่าง ระหว่างที่อยู่บนรถ

โปรดทราบ

1. กรุณาชำระค่ามัดจำทัวร์และเงินส่วนที่เหลือในเวลาที่เราที่กำหนด หากลูกค้าไม่ชำระตามกำหนดระบบจะตัดชื่อลูกค้ากรูปรันออกโดยอัตโนมัติเพื่อเปิดโอกาสให้ลูกค้าท่านอื่นที่รอคิวอยู่ โดยถือว่าลูกค้ายกเลิกการเดินทางตามเงื่อนไขท้ายโปรแกรมทัวร์
2. ในกรณีที่เกิดเหตุใดๆจนทำให้ลูกค้าไม่สามารถออกเดินทางได้ เช่น มีลูกค้ากลุ่มใหญ่ยกเลิกการเดินทางกระทันหัน ภัยธรรมชาติ เที่ยวบินถูกยกเลิก ฯลฯ บริษัทฯจะพยายามหาโปรแกรมทัวร์อื่นในราคาและช่วงเวลาใกล้เคียงกันทดแทน ทั้งนี้ลูกค้าทราบและเข้าใจดีว่าเหตุการณ์ดังกล่าวถือเป็นเหตุสุดวิสัย และเชื่อมั่นว่าบริษัทฯได้พยายามอย่างสุดความสามารถในการหาโปรแกรมทดแทนดังกล่าวแล้ว
ตั้งนั้น ลูกค้าจะไม่ยกเหตุนี้มาเป็นข้อเรียกร้องใดๆกับบริษัทฯ หากลูกค้าประสงค์รับเงินคืน บริษัทฯยินดีคืนเงินตามเงื่อนไขท้ายโปรแกรมทัวร์
3. กรณีลูกค้ายกเลิกการเดินทางแล้วส่งผลให้ทั้งกรูปรอออกเดินทางไม่ได้ บริษัทฯขอสงวนสิทธิ์ไม่คืนเงินทั้งหมดในทุกกรณี
4. การยื่นขอวีซ่าแบบกรูปรุจะใช้เวลานานกว่าการยื่นขอวีซ่าแบบเดี่ยวมาก บ่อยครั้งที่ลูกค้าจะทราบผลวีซ่าก่อนการเดินทางเพียง 1 วัน (ขึ้นอยู่กับความครบถ้วนรวดเร็วในการยื่นเอกสารของลูกค้าแต่ละกรูปรุ และปริมาณงานในช่วงนั้นๆของสถานทูต) ซึ่งหมายความว่าลูกค้าอาจจะต้องชำระค่าทัวร์ทั้งหมดก่อนจะทราบผลวีซ่า
เพื่อป้องกันปัญหาดังกล่าว บริษัทฯขอแนะนำให้ลูกค้าสละเวลาไปยื่นวีซ่าเดี่ยวเพื่อจะได้ทราบผลวีซ่าอย่างรวดเร็วก่อนชำระค่าทัวร์ กรุณาแจ้งความประสงค์ยื่นวีซ่าเดียวกับเจ้าหน้าที่หน้าที
5. ในการขอวีซ่า กรุณายื่นเอกสารตามชนิดและเงื่อนไขที่เจ้าหน้าที่กำหนดอย่างเคร่งครัด หากลูกค้าไม่ปฏิบัติตามและวีซ่าไม่ผ่าน บริษัทฯจะถือว่าลูกค้ายกเลิกการเดินทางตามเงื่อนไขท้ายโปรแกรมทัวร์
6. ในการยื่นวีซ่าที่สถานทูต บริษัทฯจะจัดเจ้าหน้าที่เพื่ออำนวยความสะดวกกรูปรุละ 1 คน หากลูกค้าต้องการเจ้าหน้าที่ดูแลเฉพาะบุคคลเป็นกรณีพิเศษ บริษัทฯจะคิดค่าบริการครั้งละ 500 บาทต่อลูกค้า 1 ท่าน
7. การพิจารณาอนุมัติวีซ่าทุกขั้นตอน เป็นเอกสิทธิ์ของสถานทูตโดยจะไม่มีกรณีขี้นแจ้งเหตุผลและจะไม่คืนค่าวีซ่าในทุกกรณี หากวีซ่าไม่ผ่านบริษัทฯจะถือว่าลูกค้ายกเลิกการเดินทางตามเงื่อนไขท้ายโปรแกรมทัวร์
8. กรณีสายการบินปฏิเสธการออกตั๋วให้ลูกค้าเป็นรายบุคคลไม่ว่าในกรณีใด บริษัทฯจะถือว่าลูกค้าท่านนั้นยกเลิกการเดินทางตามเงื่อนไขท้ายโปรแกรม
9. การอนุญาตให้เข้า-ออกประเทศ เป็นเอกสิทธิ์ของเจ้าหน้าที่ตรวจคนเข้าเมือง และจะไม่มีการขี้นแจ้งเหตุผล หากลูกค้าไม่ได้รับอนุญาตให้เข้า-ออกประเทศ บริษัทฯถือว่าลูกค้ายกเลิกการเดินทางตามเงื่อนไขท้ายโปรแกรมทัวร์
10. หากลูกค้าไม่ใช้หรือไม่สามารถใช้บริการใดๆที่จัดไว้ในโปรแกรมทัวร์ บริษัทฯถือว่าลูกค้าสมัครใจสละสิทธิ์ในการใช้บริการนั้นๆและจะไม่มีการคืนเงิน
11. บริษัทฯ ขอสงวนสิทธิ์ยกเลิกหรือเลื่อนการเดินทางหากจำนวนผู้เดินทางไม่ถึงจำนวนขั้นต่ำที่บริษัทฯกำหนดไว้ และ/หรือ ด้วยเหตุสุดวิสัยใดๆ บริษัทฯยินดีคืนค่าใช้จ่ายที่ลูกค้าได้ชำระมาแล้วเต็มจำนวน (ยกเว้นค่าวีซ่า) กรณีลูกค้าชำระด้วยบัตรเครดิต

บริษัทฯสงวนสิทธิหักค่าธรรมเนียมบัตรเครดิต 3% (บัตรในประเทศ)

12. เนื่องจากในปัจจุบัน พบปัญหากระเป๋าเดินทางสูญหายหรือล่าช้าบ่อยครั้ง บริษัทฯขอแนะนำให้ลูกค้าลดความเสี่ยงโดยแบ่งสัมภาระและของใช้จำเป็นส่วนหนึ่งแยกไว้ในกระเป๋าอีกใบหนึ่งเพื่อโหลด หรือ ถี้อขึ้นเครื่อง (กรณีถี้อขึ้นเครื่อง ต้องปฏิบัติตามเงื่อนไขที่สายการบินกำหนด) และ/หรือ ซื้อประกันกรณีกระเป๋าเดินทางสูญหายหรือล่าช้า หากกระเป๋าเดินทางสูญหายอาจต้องใช้เวลาหลายเดือนในการเรียกร้องความรับผิดชอบจากสายการบิน และที่สำคัญ ลูกค้าอาจไม่สามารถซื้อเสื้อผ้าและของใช้ส่วนตัวได้ในบางสถานที่
13. โดยปกติ โปรแกรมทัวร์จะรวมค่าธรรมเนียมประกันชีวิตและประกันอุบัติเหตุไว้แล้ว แต่ไม่ครอบคลุมถึงการประกันสุขภาพทุกกรณี เช่น ท้องเสีย แพ้อาหาร แพ้อากาศ โรคประจำตัว ฯลฯ บริษัทฯขอแนะนำให้ท่านซื้อประกันสุขภาพระหว่างเดินทางไว้เพื่อกรณีฉุกเฉินทางการแพทย์ต่างๆ หากต้องการกรุณาแจ้งความจำนงค์กับเจ้าหน้าที่ทันที
14. โปรแกรมทัวร์นี้บริษัทฯเป็นเพียงตัวแทนขายมิได้เป็นผู้ดำเนินการ ลูกค้าสามารถสอบถามซื้อบริษัทที่เป็นผู้ดำเนินการทัวร์โปรแกรมนี้ได้ตลอดเวลา ทั้งนี้ บริษัทฯขอจำกัดความรับผิดชอบใดๆไม่เกินจำนวนเงินที่บริษัทได้รับจริงตามหลักฐานทางบัญชีเท่านั้น

บริษัทฯถือว่า ลูกค้าได้อ่านและยอมรับเงื่อนไขต่างๆในโปรแกรมทัวร์นี้โดยตลอดแล้วจึงชำระเงินมัดจำ

สนใจโปรแกรมทัวร์ กรุณาติดต่อเจ้าหน้าที่

Office: 0 2980 0203-4, Hot Line: 081 929 9293 ค่ะ