

KOREA

โซล พาจู เอเวอร์แลนด์

เดินทาง : พฤษภาคม-กันยายน 2565

ราคาเริ่มต้น
29,990



LET'S GO GROUP



เกี่ยวกับเรา...ไปเที่ยวสิ้นสุด

ZGICN-2202OZ

5 | 3 | OZ
วัน | คืน | บิน

ASIANA AIRLINES 7

อันยองเกาหลี!! สุดว้าวไปกับโดนัทคาเฟ่ที่พาจู

ชมเทศกาลสวนดอกไม้สีฤดู เยือนพระราชวังเคียงบก ซิคแอนด์ชีวนิมซานทาวเวอร์

บริการลงทะเบียน K-ETA / Q-CODE PCR ณ ประเทศเกาหลี THAILAND PASS

15 คน ออกเดินทาง

อาหาร 9 มือ

พักโรงแรม 3 คืน

แถมฟรี!!

ประกันการเดินทาง





วันที่	โปรแกรมทัวร์	อาหาร			โรงแรม
		เช้า	เที่ยง	เย็น	
1	สนามบินสุวรรณภูมิ				
2	สนามบินอินชอน – นัมซาน ทาวเวอร์ – คลองชองกเยซอน	✈	✓	✓	SKYPARK MYEONGDONG HOTEL หรือเทียบเท่า ★★★
3	เมืองยงอิน – สวนสนุกเอเวอร์แลนด์ – กรุงโซล – โรงเรียนสอนทำกิมจิ COSMETIC SHOP – ผลิตภัณฑ์น้ำมันสน – ย่านเมียงดง	✓	✓	✓	SKYPARK MYEONGDONG HOTEL หรือเทียบเท่า ★★★
4	หมู่บ้านโบราณอีกซอนดง – พระราชวังเคียงบก – ร้านโสม – ศูนย์สมุนไพร โสม ศูนย์ฮอดเกนามู – ดิวตี้ฟรี – สงแด	✓	✓	✗	SKYPARK MYEONGDONG HOTEL หรือเทียบเท่า ★★★
5	พลอยอเมทิส – เมืองพาจู – หมู่บ้านโพรวองซ์พาจู – Dirty Trunk Cafe Malddong Donut – ละลายเงินวอน ชุปเปอร์มาร์เก็ต – สนามบินอินชอน สนามบินสุวรรณภูมิ – ประเทศไทย	✓	✓	✈	

Day 1 สนามบินสุวรรณภูมิ

22.00 นัดหมายพร้อมกันที่ **สนามบินสุวรรณภูมิ** ประเทศไทย โปรดสังเกตป้าย เลทส์โกกรุป พบเจ้าหน้าที่คอยให้การต้อนรับพร้อมอำนวยความสะดวกแก่ท่าน

Day 2 สนามบินอินชอน – นัมซาน ทาวเวอร์ – คลองชองกเยซอน

01.00 ออกเดินทางสู่ **สนามบินอินชอน** ประเทศเกาหลีใต้ โดยสายการบิน **ASIANA AIRLINES** เที่ยวบินที่ **OZ 742**

09.10 เดินทางถึง **สนามบินอินชอน** ประเทศเกาหลีใต้ ผ่านการตรวจคนเข้าเมืองรับสัมภาระผ่านจุดคัดกรองตามระเบียบของสนามบิน

สำคัญโปรดอ่าน : หลังจากผ่านการตรวจคนเข้าเมือง จะต้องทำการตรวจ RT-PCR ที่ประเทศเกาหลี ซึ่งเป็นไปตามนโยบายและระเบียบการเข้าประเทศของเกาหลี โดยขั้นตอนนี้อาจใช้เวลาในการรอผล 3 – 5 ชั่วโมง โดยประมาณ **และมีค่าใช้จ่ายเพิ่มเติมประมาณท่านละ 80,000 วอน** ซึ่งในระหว่างรอผลนำทุกท่านเช็คอินเข้าสู่ที่พัก ทั้งนี้อาจมีการเปลี่ยนแปลงขึ้นอยู่กับนโยบายและระเบียบการเข้าประเทศในช่วงนั้นๆ

เที่ยง บริการอาหารกลางวัน ณ ภัตตาคาร

จากนั้นนำท่านไปยังหนึ่งในทาวเวอร์ที่มีวิวที่สวยงามที่สุดในเอเชีย **นัมซาน ทาวเวอร์ (Namsan Tower)**

- ตั้งอยู่บนภูเขา นัมซาน ใจกลางกรุงโซล มีความสูงจากฐานหอคอยประมาณ 236.7 เมตร และมีความสูง 479 เมตรจากพื้นดิน
- ไม่ว่าจะในช่วงกลางวัน ช่วงกลางคืน หรือฤดูกลางไหนๆ ก็ยังได้รับความนิยมเสมอมา ทั้งจากนักท่องเที่ยวและคู่รักชาวเกาหลี เพราะเป็นจุดชมวิวที่มองเห็นวิวทั่วทั้งกรุงโซล และบริเวณรอบๆ แบบพาโนรามา นับเป็นอีกสถานที่ที่สุดแสนโรแมนติกแห่งหนึ่งที่คู่รักทุกคู่ไม่ควรพลาด

นอกจากนี้ยังมีไฮไลท์สำคัญของกรุงโซลที่นักท่องเที่ยวทุกคนจะต้องมาแวะเช็คอินคือ สถานที่คล้องกุญแจชื่อดัง **Love Key Ceremony**

- ที่มีความเชื่อว่า คู่รักที่มาคล้องกุญแจที่นี่จะมีความรักที่ยืนยาวไปตลอดกาล ***ไม่รวมกุญแจและค่าขึ้นลิฟท์ ประมาณท่านละ 11,000 วอน**

นำท่านเดินทางไปยัง **คลองชองกเยซอน**

- ลำธารที่ไหลผ่านใจกลางกรุงโซลซึ่งเป็นพื้นที่พักผ่อนหย่อนใจที่ทันสมัย และเป็นอีกหนึ่งสถานที่ท่องเที่ยวยอดนิยม สำหรับนักท่องเที่ยวทั้งในและต่างประเทศ เมื่อมาเยือนยังกรุงโซล

ค่ำ บริการอาหารค่ำ ณ ภัตตาคาร

ที่พัก SKYPARK MYEONGDONG HOTEL ระดับ 3 ดาว หรือเทียบเท่า





Day 3 เมืองยงอิน – สวนสนุกเอเวอร์แลนด์ – กรุงโซล – โรงเรียนสอนทำกิมจิ – COSMETIC SHOP – ผลิตภัณฑ์น้ำมันสน – ย่านเมียงดง

เช้า บริการอาหารเช้า ณ ห้องอาหารของโรงแรม

จากนั้นนำท่านเดินทางสู่ **เมืองยงอิน** ซึ่งเป็นที่ตั้งของสวนสนุกกลางแจ้งที่ใหญ่ที่สุดของประเทศ **สวนสนุกเอเวอร์แลนด์**

- ถูกขนานนามว่าเป็นดิสนีย์แลนด์แห่งเกาหลีใต้
- ตั้งอยู่ท่ามกลางหุบเขาประกอบไปด้วยโซนต่างๆ ดังนี้ Global Fair, Magic Land, European Adventure, American Adventure, Zootopia

เมื่อท่านก้าวผ่านประตูเข้าไปในสวนสนุกเอเวอร์แลนด์ พบกับอาคารทรงสวยที่ตกแต่งด้วยสถาปัตยกรรมแบบวิคตอเรียตะวันออกและอินเดีย ซึ่งผสมผสานจนเข้ากันลงตัว แวะถ่ายรูปสวยๆ ที่ **Magic Tree** ต้นไม้แฟนตาซีขนาดใหญ่ที่จะเปลี่ยนธีมไปตามเทศกาลต่างๆ ถือเป็นอีกจุดแลนด์มาร์คสำหรับนักท่องเที่ยว



ใครชอบเครื่องเล่นหวาดเสียวต้องห้ามพลาดเด็ดขาด สนุกกับเครื่องเล่นนานาชนิดไม่ว่าจะเป็น

- **รถไฟเหาะตีลังกา (Rolling X-Train)** ที่เร็วสุดๆ และตีลังกาถึง 2 รอบ
- **เฮอริเคน (Hurricane)** เครื่องเล่นที่จะหมุนๆ เหวี่ยงๆ ให้หัวใจเต้นรัวกับความสูงเกือบ 20 เมตรจากพื้นดิน!
- **ดับเบิลร็อกสปิน (Double Rock Spin)** ที่จะหมุนๆ ตีลังกา 3 ดลบนบนอากาศด้วยความสูงที่แทบกลั้นหายใจ
- **เรือเหาะไวคิง (Columbus Adventure)** เตรียมตัวเตรียมใจไปกับเจ้าเรือเหาะยักษ์ที่จะเหวี่ยงทุกคนขึ้นไปสูงถึง 30 เมตร ในมุม 75 องศา
- และไฮไลต์ที่พลาดไม่ได้ของสวนสนุกแห่งนี้ **รถไฟเหาะรางไม้ (T-EXPRESS)** รถไฟเหาะรางไม้ที่สูงชันเป็นอันดับ 4 ของโลก ซึ่งมีความชันถึง 77 องศา และวิ่งด้วยความเร็ว 104 กิโลเมตร/ชั่วโมง



พักผ่อนหย่อนใจจากเครื่องเล่นก็เข้ามาในโลกของเหล่าสัตว์มากมาย

- โชน **Zootopia** หนึ่งในสวนสัตว์ที่ใหญ่ที่สุดของเกาหลี มีสัตว์มากกว่า 2,000 ตัว จาก 200 กว่าสายพันธุ์ พาทุกท่านท่องไปกับโลกของสัตว์ป่าซาฟารี
- ขึ้นไปบนรถบัสซาฟารีเพื่อใกล้ชิดกับเหล่าสัตว์ป่ายิ่งขึ้นอย่างโชน **Safari World** พบกับสัตว์ที่น่าเกรงขามอย่างสิงโตเจ้าป่า เสืออันดร้า และหมิวใหญ่ที่อาจจะโผล่มาทักทายคุณได้ทุกเมื่อ
- ตะลุยเข้าไปในโชน **Lost Valley** ตื่นเต้นไปกับการนั่งรถสะเทือนน้ำสะเทือนบก พร้อมเพลิดเพลินกับการชมสัตว์ต่างๆ ที่เดินเล่นอย่างอิสระ ถ้าโชคดีอาจจะได้พบกับสัตว์เหล่านี้มาขอขนมกินถึงหน้าต่างรถเลยก็ด้วย



เปลี่ยนบรรยากาศจากเหล่าสัตว์โลกมาเจอความสวยงามของหมู่พฤกษา **สวนดอกไม้สี่ฤดู**

- เดินชมสวนดอกไม้ที่กำลังออกดอกบานสะพรั่งอวดสีสัน ซึ่งจะเปลี่ยนแปลงพันธุ์ดอกไม้ไปตามฤดูกาลในรูปแบบที่หลากหลายตลอดทั้งปี (ทั้งนี้ขึ้นอยู่กับสภาพอากาศ) ด้วยสีสันที่สดของดอกไม้แต่ละชนิดจึงได้รับความนิยมอย่างมาก ท่านไม่ควรพลาดที่จะมาถ่ายรูปเก็บบรรยากาศความสดชื่นกลับไปเป็นที่ระลึก รวมทั้งยังมีการจัดเทศกาลในแต่ละเดือน
 - ในช่วงฤดูใบไม้ผลิ ประมาณเดือนมีนาคม - มิถุนายน จะสามารถชมสวนดอกทิวลิป และดอกกุหลาบ
 - ในช่วงฤดูร้อน ประมาณเดือนมิถุนายน - สิงหาคม จะสามารถชมสวนดอกลิลลี่
 - ในช่วงฤดูใบไม้ร่วง ประมาณเดือนกันยายน - ตุลาคม จะสามารถชมสวนดอกเบญจมาศ



เที่ยง บริการอาหารกลางวัน ณ ภัตตาคาร เมนู บุฟเฟต์บาร์บีคิวบั้งย่างสไตล์เกาหลี เนื้อหมู เนื้อไก่ เนื้อวัว ปลาหมึก อาหารเกาหลี เดิมไม่อัน

นำท่านไปเรียนรู้วัฒนธรรมการทำกิมจิของชาวเกาหลีที่ **โรงเรียนสอนทำกิมจิ**

- อาหารเกาหลีประเภทผักดองที่อาศัยภูมิปัญญากันครัวของชาวเกาหลี ด้วยการหมักพริกสีแดงและผักต่างๆ โดยทั่วไปจะเป็นผักกาดขาว ชาวเกาหลีนิยมรับประทานกิมจิเกือบทุกมื้อ และยังนำไปปรุงเป็นส่วนประกอบอาหารอีกหลายอย่าง ปัจจุบันกิมจิมีกว่า 187 ชนิด ส่วนใหญ่จะมีรสเผ็ดและเปรี้ยว

จากนั้นนำท่านแวะช้อปปิ้งที่ร้านเครื่องสำอางค์ยอดนิยม **COSMETIC OUTLET**

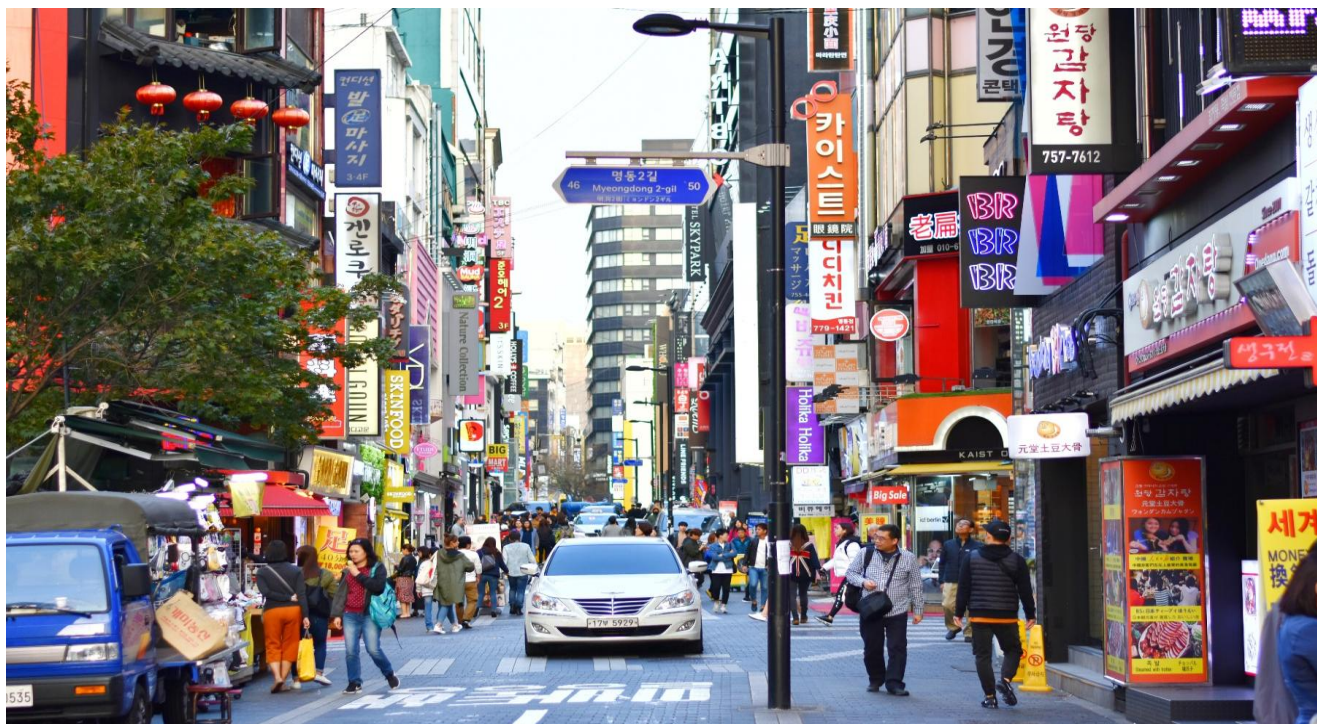
- สวรรค์ของนักช้อปปิ้งชาวไทย เพื่อเลือกซื้อกลับไปเป็นของฝาก มีให้เลือกมากมายหลากหลายแบรนด์ ไม่ว่าจะเป็นสกินแคร์บำรุงผิวแบรนด์อย่าง DEWINS และแบรนด์ JSM ที่เป็นสินค้าหลักของทางร้าน ไม่ว่าจะเป็นครีม หอยทาก ครีมหน้าแตก ครีมขัดผิวโคล สแตมเซลล์ โบท์ออกซ์ เป็นต้น และยังมีสินค้าอื่นๆ อาทิเช่น ครีมว่านหางจระเข้ แป้งม้ายอก ยาย้อมผม แสนด์ครีม ยาสระผม ฯลฯ

นำท่านเรียนรู้การทำผลิตภัณฑ์ที่สกัดจาก **ผลิตภัณฑ์น้ำมันสน** มีสรรพคุณช่วยบำรุงร่างกาย ลดไขมัน ช่วยควบคุมอาหาร และรักษาสมดุลในร่างกาย

จากนั้นนำท่านเพลิดเพลินกับการช้อปปิ้ง **ย่านเมียงดง (Myeongdong Market)**

- แหล่งละลายทรัพย์ในดวงใจของสาวๆหลายคน หรือสยามสแควร์เกาหลี ตลาดแห่งนี้จะมีเสื้อผ้า กางเกง รองเท้า น้ำหอม เครื่องสำอางค์ทั้งแบรนด์เนมชื่อดัง และโลคอลแบรนด์ รวมถึงซีดีเพลง รูปดาราศิลปินเกาหลี หรืออะไรที่วัยรุ่นต้องการก็สามารถหาได้จากที่ตลาดนี้ อาทิเช่น ร้านเครื่องสำอางค์ที่คุ้นหูคนไทยที่ไม่ว่าจะเป็น ETUDE, SKIN FOOD, THE FACE SHOP, NATURAL REPUBLIC, INNISFREE
- ราคาเครื่องสำอางค์จะถูกกว่าประเทศไทยประมาณ 2 ถึง 3 เท่า และบางรุ่นไม่มีขายในประเทศไทย หรือจะเป็นร้านขายรองเท้าแบรนด์ดังอย่างร้าน MBC MART ก็มีรองเท้าหลากหลายแบรนด์ดังให้เลือกมากมาย อาทิเช่น ADIDAS, NIKE, NEW BALANCE, VANS, CONVERSE, FILA เป็นต้น

จุดแนะนำ “เมียงดงสตรีทฟู้ด” มีอาหารหรือของทานเล่นให้ได้ลิ้มลองมากมาย ไม่ว่าจะเป็น หอยเชลล์ย่างตัวใหญ่อบนากิน ขนมไข่หรือเครັນปัง ขนมยอดฮิตตลอดกาลของเมียงดง กุ้งลอบสเตอร์ตัวใหญ่ๆ ย่างซีสมีสหวาน ซีস্য่าง โดยการเอาอบสชาเรลล่าชีสเสียบไม้แล้วเอาไปย่าง ดอกโบกี้ เค้กข้าวที่ขึ้นชื่อของเกาหลี ปรุงรสด้วยซอสเผ็ดสไตล์เกาหลี เมนูนี้มีอยู่เกือบทุกซอกทุกมุมที่ในตลาดเมียงดง บะหมี่ดาจาจังมยอน หนึ่งในเมนูสุดฮิตที่เห็นกันบ่อยในซีรีส์เกาหลี มันฝรั่งเกลียวทอดกรอบเสียบไม้ พบเห็นได้ทั่วไปในเมืองไทย แต่ของที่นี้จะมีไส้กรอกเพิ่มเข้ามาอีกหนึ่งชั้น ปลาหมึกยักษ์ทอดกรอบ เสียบไม้แบบอลังการโรยด้วยเกลือ เป็นต้น แต่หากคนที่ชอบของหวานก็จะมีไอติมโคนเจ้าดัง ซึ่งไอติมที่กดมาใส่โคนนั้นสูงถึง 2 ฟุต



ค่า บริการอาหารค่ำ ณ ภัตตาคาร เมนู คัมजाห่ง หรือ C

ที่พัก SKYPARK MYEONGDONG HOTEL ระดับ 3 ดาว หรือเทียบเท่า

Day 4 หมู่บ้านโบราณอีกซอนดง – พระราชวังเคียงบก – ร้านโสม – ศูนย์สมุนไพรโสม – ศูนย์สวดเกนามู – ดิวตี้ฟรี – ย่านสงแด

เช้า บริการอาหารเช้า ณ ห้องอาหารของโรงแรม

จากนั้นนำท่านไป **หมู่บ้านโบราณอีกซอนดง (Ikseon Dong Hanok Village)**

- หมู่บ้านสันนอกเก่าแก่ที่สุดแห่งหนึ่งในกรุงโซล มีกลิ่นอายความเป็นเกาหลีโบราณ และเป็นย่านเก่าแก่ที่อาจจะใหม่สำหรับใครหลายคน แหล่งรวมคาเฟ่เก๋ๆ ร้านอาหารชิคๆ ใจกลางกรุงที่ซ่อนตัวอยู่ในตรอกซอกซอยเล็กๆ สามารถเดินลัดเลาะจากแกยอนอินชาดงมาได้ มีทั้งร้านอาหารเกาหลี ร้าน빙ซู ร้านนั่งชิล ร้านพิซซา ที่ตกแต่งได้อย่างมีสไตล์ เหมาะสำหรับชาวไซเชี่ยลที่ชอบถ่ายรูปสวยๆ ไฮไลท์ของย่านนี้จะเป็นคาเฟ่ดอกไม้ชื่อร้าน **มาดั่ง** หน้าร้านจะเป็นมุมยอดฮิตที่คนนิยมมาถ่ายรูป เพราะสีสดใสสวยงามของดอกไม้



จุดแนะนำขายนมสดชื่อดัง (เกี้ยวหนึ่งเกาหลี) ชื่อร้าน "ข้างฮวาดัง" ตั้งอยู่ตรงหัวมุมถนน ซึ่งจะมีคนต่อคิวรอเยอะมากๆ



จากนั้นนำท่านชมความยิ่งใหญ่ของ **พระราชวังเคียงบกุง (Gyeongbokgung Palace)**

- พระราชวังแห่งแรกของราชวงศ์โชซอนที่ตั้งอยู่ใจกลางกรุงโซล ซึ่งเป็นอีกหนึ่งสถานที่ที่ใครมาเกาหลีเป็นครั้งแรกต้องไม่พลาดที่จะแวะมาเยือน
- ด้วยฉากหลังของพระราชวังนี้เป็นภูเขาพุกกักซาน ทำให้ดูยิ่งใหญ่อลังการเป็นอย่างมาก เรียกได้ว่าเป็น The Grand Palace ของเกาหลีใต้เลยก็ว่าได้
- มีสถาปัตยกรรมที่น่าสนใจคือ **พระที่นั่งคินจ็องว็อง** เป็นพระที่นั่งที่กษัตริย์ใช้ออกว่าราชการและเป็นที่ทรงงาน ภายในพระที่นั่งไม่สามารถเข้าไปชมได้ แต่สามารถถ่ายภาพจากด้านนอกได้ ***กรณีที่พระราชวังเคียงบกุงไม่เปิดทำการ ทางบริษัทขอสงวนสิทธิ์ปรับรายการทดแทนเป็นพระราชวังชางด็อกกุง**



เที่ยง บริการอาหารกลางวัน ณ ภัตตาคาร เมนู ทัคคาลบี หรือ ไก่ผักขอสฟริกเกาหลี

จากนั้นนำท่านออกเดินทางไปยัง **ศูนย์สมุนไพรโซมเกาหลี**

- สมุนไพรที่ช่วยเสริมความแข็งแรงให้แก่ระบบย่อยอาหาร ปลอดภัยจิตใจสงบ และเพิ่มพลัง มีสรรพคุณทางการแพทย์ช่วยบำรุงหัวใจ ป้องกันโรคหัวใจขาดเลือด เสริมประสิทธิภาพทางเพศ ลดและป้องกันมะเร็ง

จากนั้นพาท่านชม **ศูนย์สมุนไพรบำรุงตับ**

- ต้นไม้ชนิดนี้เจริญเติบโตในป่าลึกบนภูเขาที่ปราศจากมลภาวะ และสูงเหนือระดับน้ำทะเล 50-800 เมตร ช่วยดูแลตับให้สะอาดแข็งแรง ป้องกันโรคตับแข็ง ไม่ถูกทำลายจากการดื่มแอลกอฮอล์ กาแฟ บุหรี่ สารตกค้างจากอาหาร และยา

จากนั้นนำท่านเลือกซื้อสินค้าปลอดภาษี **ดีวดีฟรี**

- ร้านค้าปลอดภาษีที่ใหญ่ที่สุดในโซล แหล่งรวมสินค้าแบรนด์เนมมากมาย ไม่ว่าจะเป็น น้ำหอม เสื้อผ้า เครื่องสำอาง กระเป๋า นาฬิกา เครื่องประดับหลากหลายแบรนด์ดัง และสินค้าแบรนด์อื่นๆ อีกมากมาย โดยชั้นใต้ดินจะเป็นสินค้าแบรนด์หรู และเครื่องสำอางค์ อาทิเช่น PRADA, DIOR, LOUIS VUITTON, BULGARI, LONGCHAMP, COACH, GUCCI, MICHEL KORS, LOEWE, MIU MIU เป็นต้น ในส่วนของชั้นที่ 1 เป็นช้อป CHANNEL และนาฬิกาดังหลากหลายแบรนด์ อาทิเช่น ROLEX, HERMES, OMEGA, TISSOT เป็นต้น ชั้น 2 เป็นช้อป MCM ชั้นที่ 3 เป็นโซนเครื่องสำอางค์ หลากหลายแบรนด์ดัง ไม่ว่าจะเป็นแบรนด์ SULWHASOO, HERA, LANEIGE, L'Oréal, SU:M37, ESTEE LAUDER, LANCOME, CHRISTIAN DIOR, BIOTHERM, MAC เป็นต้น ชั้น 4 จะเป็นสินค้าแบรนด์เนมอื่นๆ และชั้นที่ 5 จะเป็นแบรนด์ของเกาหลี และโซนร้านอาหาร

จากนั้นเดินทางต่อไปยัง **ย่านฮงแด (Hongdae Street)**

- ย่านที่อยู่ใกล้ๆ กับมหาวิทยาลัยซงฮัก มีผลงานศิลปะที่ส่วนใหญ่เป็นศิลปะแนวร่วมสมัยจัดวางแสดงเต็มพื้นที่ของถนนปิกัสโซที่ขึ้นชื่อของย่านนี้ นอกจากนั้นที่นี่ยังมีผับ บาร์ คาเฟ่ ร้านอาหารมากมายตามตรอกซอกซอยแทบทุกแห่ง จึงทำให้ที่นี่เป็นสีสันของกรุงโซลที่นักท่องเที่ยวนิยมมาท่องเที่ยวไม่ขาดสายทั้งกลางวันและกลางคืน



ค่า **อิสระอาหารค่าตามอัธยาศัย เพื่อไม่เป็นการรบกวนเวลาช้อปปิ้งของท่าน**

ที่พัก SKYPARK MYEONGDONG HOTEL ระดับ 3 ดาว หรือเทียบเท่า

Day 5 พलयอเมทิส – เมืองพาจู – หมู่บ้านโพรองชพาจู – Dirty Trunk Cafe Malddong Donut – ละลายเงินวอน ซุปเปอร์มาร์เก็ต – สนามบินอินชอน – สนามบินสุวรรณภูมิ – ประเทศไทย

เช้า **บริการอาหารเช้า ณ ห้องอาหารของโรงแรม**

นำท่านชมโรงงานเจียร์ใน **พลอยอเมทิส** แดนเกาหลีเป็นแดนของพลอยสีม่วง พลอยแห่งสุขภาพและนาโซค โดยมีตั้งแต่สีม่วงอ่อนเย็นตา จนถึงสีม่วงไวน์ มีเสน่ห์เย้ายวนใจ พลอยนี้จะงามจับตาเมื่อมาทำเป็นแหวน จี้ ต่างหู และสร้อยข้อมือ

นำท่านเดินทางสู่ **เมืองพาจู (Paju)** หนึ่งในเมืองของจังหวัดคยองกี ซึ่งเป็นเมืองเล็กๆ นอกกรุงโซล

นำท่านเยี่ยมชม **หมู่บ้านProvence พาจู (Paju Provence Village)**

- หมู่บ้านที่มีสีสันสดใส หลากสีจนเราคุ้นเคย และรู้จักกันดีในนามของ “หมู่บ้านสีลูกกวาด” ภายในหมู่บ้านประกอบไปด้วยร้านค้าเล็กๆ ที่มีสีสันรวมตัวกันจึงทำให้หมู่บ้านแห่งนี้เปรียบเสมือนหมู่บ้านแห่งเทพนิยายจึงเหมาะแก่การถ่ายรูปอย่างยิ่ง รวมถึงยังสามารถช้อปปิ้งได้อีกด้วย

จุดแนะนำ “Maison Objet” เป็นแหล่งรวมสินค้าเครื่องครัวทั้งหมดตั้งแต่จานเล็ก ๆ น่ารักไปจนถึงหม้อก๋ล่องอาหาร และขวดน้ำทริมเลอร์



เที่ยง บริการอาหารกลางวัน ณ ภัตตาคาร เมนู บูลโกกิ หมูหมักสไตล์เกาหลี มีรสชาติออกหวานเผ็ดเล็กน้อย โดยนำหมูลงในกระทะพร้อมน้ำซุปรุรงรส เมื่อสุกรับประทานพร้อมเครื่องเคียงและข้าวสวย

นำท่านเดินทางไปยัง **เดอดีทริง (Dirty Trunk)**

- คาเฟ่ที่ได้รับความนิยมอย่างมากในโซเชียวมีเดียและได้รับการยอมรับว่าเป็นร้านกาแฟที่ต้องไปของเมืองพาจู การตกแต่งภายในเหมือนเป็นโรงงานสมัยก่อน และเพดานที่สูงทำให้รู้สึกถึงความสง่างามจากทางเข้า ตูขนมหวานและพื้นที่ครัวที่มีแสงสว่างสวยงามมีความสะอาดตาเป็นอย่างมาก และมีที่นั่งและโซฟาทั่วทั้งบริเวณร้าน ทำให้คาเฟ่แห่งนี้มีบรรยากาศที่อบอุ่นและเป็นกันเอง

หลังจากนั้นนำท่านไปยัง **คาเฟ่โดนัท หรือ Malddong Donut**

- หากใครที่เป็นสายคาเฟ่ตัวยงแล้วละก็ ต้องห้ามพลาดเลยกับ 'Malddong Donut Dessert Town' คาเฟ่ขนมหวานที่ติดอันดับคำค้นหาในเว็บไซต์ชื่อดังของเกาหลีอยู่ในตอนนี้ เป็นคาเฟ่ที่สวยงามแปลกตามาก เพราะการจัดตกแต่งสีสันสดใสทั้งภายในและภายนอกร้านที่เป็นเอกลักษณ์ไม่เหมือนใคร อีกทั้งยังเป็นแหล่งรวมขนมหวานนานาชนิด ไม่ว่าจะเป็น เค้ก เบเกอรี่ ไอศกรีม โดนัท เครื่องดื่มหลายชนิด ฯลฯ



นำท่านเพลินเพลินกับการแวะซื้อของฝากที่ **ซูเปอร์มาร์เก็ต** (ละลายเงินวอน ชื่อ 5 แกรม 1) สำหรับ ขนมต่างๆ ซ็อกโกแลตหิน ซีเรียลซ็อกโก๊ ผลิตภัณฑ์ของใบ และรากฝอยของโสมในรูปแบบขนม ชาโสม โคลนพอกหน้าโสม ครีมล้างหน้าโสม เครื่องสำอางโสม และยังมีกิมจิ เปเปโร (ป๊อปปี้เกาหลี) ชินรามัง (มามาเกาหลี) นมกล้วย เป็นต้น

ได้เวลาอันสมควรนำท่านเดินทางสู่ สนามบินอินชอน ประเทศเกาหลีใต้

19.30 นำท่านเดินทางสู่ สนามบินอินชอน ประเทศเกาหลีใต้ โดยสายการบิน ASIANA AIRLINES เที่ยวบินที่ OZ 741

23.10 เดินทางถึง สนามบินสุวรรณภูมิ ประเทศไทยโดยสวัสดิภาพ ... พร้อมความประทับใจ



อัตราค่าบริการ

วันเดินทาง	ราคาทัวร์/ท่าน พักห้องละ 2-3 ท่าน	ราคาทัวร์เด็ก/ท่าน (อายุไม่เกิน 12 ปี)	ราคาทัวร์ไม่รวม ตั๋วเครื่องบิน	ราคา ห้องพักเดี่ยว
05 – 09 พฤษภาคม 2565	29,990	29,990	17,990	5,000
12 – 16 พฤษภาคม 2565 (วันพีชมงคล)	31,990	31,990	19,990	5,000
19 – 23 พฤษภาคม 2565	29,990	29,990	17,990	5,000
26 – 30 พฤษภาคม 2565	29,990	29,990	17,990	5,000
02 – 06 มิถุนายน 2565 (วันเฉลิมพระชนมพรรษา ฯ)	31,990	31,990	19,990	5,000
09 – 13 มิถุนายน 2565	29,990	29,990	17,990	5,000
16 – 20 มิถุนายน 2565	29,990	29,990	17,990	5,000
23 – 27 มิถุนายน 2565	29,990	29,990	17,990	5,000
07 – 11 กรกฎาคม 2565	29,990	29,990	17,990	5,000
12 – 16 กรกฎาคม 2565 (วันอาสาฬหบูชา)	31,990	31,990	19,990	5,000
14 – 18 กรกฎาคม 2565	29,990	29,990	17,990	5,000
21 – 25 กรกฎาคม 2565	29,990	29,990	17,990	5,000
27 – 31 กรกฎาคม 2565 (วันเฉลิมพระชนมพรรษา ฯ)	31,990	31,990	19,990	5,000
04 – 08 สิงหาคม 2565	29,990	29,990	17,990	5,000
11 – 15 สิงหาคม 2565 (วันแม่แห่งชาติ)	31,990	31,990	19,990	5,000
18 – 22 สิงหาคม 2565	29,990	29,990	17,990	5,000
25 – 29 สิงหาคม 2565	29,990	29,990	17,990	5,000
01 – 05 กันยายน 2565	29,990	29,990	17,990	5,000
08 – 12 กันยายน 2565	29,990	29,990	17,990	5,000
15 – 19 กันยายน 2565	29,990	29,990	17,990	5,000
22 – 26 กันยายน 2565	29,990	29,990	17,990	5,000



อัตราค่าบริการสำหรับเด็กอายุไม่เกิน 2 ปี ณ วันเดินทางกลับ (Infant) ท่านละ 10,000 บาท
อัตราค่าบริการไม่รวมค่าทิปคนขับรถ มัคคุเทศก์ท้องถิ่น และหัวหน้าทัวร์ ท่านละ 1,500 บาท

ลงทะเบียนให้ครบ 4 ขั้นตอน

- **ขั้นตอนที่ 1** ลงทะเบียน K-ETA โดยชำระค่าธรรมเนียมลงทะเบียนเพิ่ม ท่านละ **1,000 บาท**
- **ขั้นตอนที่ 2** ลงทะเบียน Q-CODE
- **ขั้นตอนที่ 3** ลงทะเบียนตรวจ PCR ที่เกาหลี โดยชำระค่าบริการเพิ่ม ท่านละ ประมาณ **80,000 วอน**
- **ขั้นตอนที่ 4** ลงทะเบียน THAILAND PASS โดยไม่รวมค่าแพ็คเกจ Test & Go หากลูกค้าสนใจให้ทางบริษัททำจองให้ ทางบริษัทขอแนะนำแพ็คเกจ โรงแรมโนโวเทล สยาม สแควร์

สำคัญโปรดอ่าน

1. กรุณาทำการจองล่วงหน้าก่อนเดินทางอย่างน้อย 30 วัน พร้อมชำระเงินมัดจำ **ท่านละ 10,000 บาท/ท่าน** และชำระส่วนที่เหลือ 21 วัน ก่อนการเดินทาง กรณีวันเดินทางน้อยกว่า 21 วัน ต้องชำระค่าทัวร์เต็มจำนวน 100% เท่านั้น
2. อัตราค่าบริการนี้ จำเป็นต้องมีผู้เดินทาง จำนวน 15 ท่าน ขึ้นไป ในแต่ละคณะ กรณีที่มีผู้เดินทางไม่ถึงตามจำนวนที่กำหนด ทางบริษัทฯ ขอสงวนสิทธิ์ในการเลื่อนการเดินทาง หรือเปลี่ยนแปลงอัตราค่าบริการ (ปรับราคาเพิ่มขึ้น เพื่อให้คณะได้ออกเดินทาง ตามความต้องการ)
3. ท่านที่ต้องออกบัตรโดยสารภายในประเทศ (ตัวเครื่องบิน, รถทัวร์, รถไฟ) กรุณาสอบถามที่เจ้าหน้าที่ทุกครั้งก่อนทำการออกบัตรโดยสาร เนื่องจากสายการบินอาจมีการปรับเปลี่ยนไฟล์ท หรือ เวลาบิน โดยไม่แจ้งให้ทราบล่วงหน้า และการแนะนำจากเจ้าหน้าที่เป็นเพียงการแนะนำเท่านั้น
4. นักท่องเที่ยวที่ต้องการเดินทางโปรแกรมข้างต้นควรทำการจอง และ **ส่งเอกสารเพื่อขอวีซ่าหมู่คณะก่อนเดินทางอย่างน้อย 45 วัน วันหยุดนักขัตฤกษ์ 60 วัน** หากระยะเวลาน้อยกว่าที่ระบุไว้ข้างต้น ขอสงวนสิทธิ์ในการขอวีซ่าประเภทอื่นซึ่งอาจมีค่าใช้จ่ายเพิ่ม หรือมีผลต่อการพิจารณาวีซ่าของท่าน
5. ระหว่างท่องเที่ยวหากนักท่องเที่ยวได้รับการตรวจยืนยันว่ามีเชื้อโควิด ทางโรงแรมอาจมีค่าทำความสะอาดห้องพักเพิ่มเติม ถ้ามี (ไม่รวมอยู่ในรายการทัวร์)
6. ในกรณีที่ภาครัฐทั้งไทย และประเทศปลายทางมีข้อกำหนดในการกักตัว หรือ การตรวจหาเชื้อโควิด-19 ทุกประเภท ผู้เดินทางต้องรับผิดชอบค่าใช้จ่ายส่วนนี้ด้วยตัวท่านเอง ถ้ามี (ไม่รวมอยู่ในรายการทัวร์)
7. ตามนโยบายของรัฐบาลเกาหลีใต้ ร่วมกับการท่องเที่ยวเกาหลีใต้เพื่อโปรโมทสินค้าในนามของรัฐบาล คือ สมุนไพรโสม สมุนไพรฮอดเกนามู น้ำมันสน ศูนย์เครื่องสำอางค์ (คอสเมติก) พลอยอเมทิส และร้านค้าปลอดภาษี (ดิวตี้ฟรี) ซึ่งจำเป็นต้องระบุไว้ในโปรแกรมทัวร์ เพราะมีผลกับราคาทัวร์ ทางบริษัทฯ จึงอยากเรียนชี้แจงลูกค้าทุกท่านว่า ร้านรัฐบาลทุกร้านจำเป็นต้องรบกวนทุกท่านแวะชม หากประสงค์จะซื้อหรือไม่ซื้อขึ้นอยู่กับความพอใจของลูกค้าเป็นหลัก ไม่มีการบังคับใดๆ ทั้งสิ้น

7.1 ทัวร์ครั้งนี้มีวัตถุประสงค์เพื่อการท่องเที่ยวเป็นหมู่คณะเท่านั้น ถ้าลูกค้าต้องการแยกตัวออกจากกรุ๊ปทัวร์ โดยไม่ลงร้านช้อปปิ้ง เช่น ร้านโสม/ฮอดเกนามู/น้ำมันสน/เครื่องสำอางค์คอสเมติก/พลอยอเมทิส ทางบริษัทจะคิดค่าดำเนินการในการแยกท่องเที่ยวเอง 300 USD ต่อท่าน



✔ อัตราค่าบริการนี้รวม



ค่าตัวเครื่องบินไป-กลับพร้อมคนละ



ค่าภาษีสนามบินทุกแห่งที่มี



ค่าน้ำหนักกระเป๋าสัมภาระ
เป็นไปตามสายการบินกำหนด



ค่าจ้างมีคฤหาสน์คอบบริการตลอด
การเดินทาง



ค่าอาหารตามมือที่ระบุในรายการ



ค่ารถรับ-ส่ง และนำเที่ยวตามรายการ



ค่าที่พักตามที่ระบุในรายการ
พักห้องละ 2-3 ท่าน



ค่าเข้าชมสถานที่ต่างๆ ตามรายการ



ค่าประกันอุบัติเหตุระหว่างเดินทาง
วงเงินท่านละ 1,000,000 บาท
เงื่อนไขตามกรมธรรม์



ค่าบริการซึ่งได้รวมภาษีมูลค่าเพิ่ม 7% แล้ว
ถ้าบริษัทสามารถ หัก ภาษี ณ ที่จ่าย 3%
(ยอดก่อนภาษีมูลค่าเพิ่ม)



ค่าน้ำดื่มวันละ 1 ขวดต่อท่าน

✘ อัตราค่าบริการนี้ไม่รวม



ค่าใช้จ่ายส่วนตัวนอกเหนือจากรายการที่ระบุ เช่น ค่าทำหนังสือเดินทาง, ค่าโทรศัพท์, ค่าโทรศัพท์
ทางไกล, ค่าอินเทอร์เน็ต, ค่าซักรีด, มีมินิบาร์ในห้อง (กรุณาสอบถามจากหัวหน้าทัวร์ก่อนการใช้บริการ)



ค่าดำเนินการอื่นๆ สำหรับผู้ที่ไม่ได้ถือหนังสือเดินทางสัญชาติไทย ค่าดำเนินการ
แจ้งเข้า-ออกประเทศ



ค่าอาหารพิเศษที่นอกเหนือจากรายการทัวร์กำหนด และ รวมถึงการริเคเวสอาหารพิเศษต่างๆ
เช่น อาหารเจ มังสวิรัต อาหารทะเล เป็นต้น



ค่าบริการอื่นๆ เพิ่มของสายการบิน เช่น ที่นั่ง อาหาร วิลแชร์ และ บริการเสริมอื่น (ถ้ามี)



ค่าทิปคนขับรถ หัวหน้าทัวร์และมีคฤหาสน์ท้องถิ่น



เงื่อนไขการยกเลิกการเดินทาง

1. กรณีที่นักท่องเที่ยวต้องการ **ขอยกเลิกการเดินทาง เลื่อน หรือ เปลี่ยนแปลงการเดินทาง**

นักท่องเที่ยว (ผู้มีรายชื่อในเอกสารการจอง) จะต้อง อีเมล เพื่อลงนามในเอกสารแจ้งยืนยันยกเลิกการจอง กับทางบริษัทเป็นลายลักษณ์อักษรเท่านั้น ทางบริษัทไม่รับยกเลิกการจองผ่านทางโทรศัพท์ ไม่ว่ากรณีใดๆ ทั้งสิ้น

2. กรณีนักท่องเที่ยวต้องการ **ขอรับเงินค่าบริการคืน** กรุณาส่งเอกสารทางอีเมล เอกสารที่ใช้ประกอบการขอรับเงินคืนรายละเอียดดังนี้

- หน้าสมุดบัญชีธนาคารที่ต้องการให้นำเงินเข้า
- ใบเรียกเก็บเงิน หรือ หลักฐานการชำระค่าบริการต่างๆ ทั้งหมด
- พาสปอร์ตหน้าแรกของผู้เดินทาง

**** กรณีมอบอำนาจจะต้องมีหนังสือมอบอำนาจ และ สำเนาบัตรประชาชนของผู้รับมอบอำนาจ ****

เงื่อนไขการคืนเงินค่าบริการดังนี้

แจ้งยกเลิกก่อนเดินทาง ตั้งแต่ 30 วันขึ้นไป	คืนค่าใช้จ่ายทั้งหมด หรือ หักค่าใช้จ่ายจริงที่เกิดขึ้น (กรณีวันเดินทางตรงกับช่วงวันหยุดนักขัตฤกษ์ ไม่ว่าวันใดวันหนึ่งทางบริษัทของสงวนสิทธิ์ในการยกเลิกการเดินทางไม่น้อยกว่า 55 วัน)
แจ้งยกเลิกก่อนเดินทาง 15-29 วัน	เก็บค่าใช้จ่ายก่อนละ 50% ของค่าทัวร์ หรือ หักค่าใช้จ่ายจริงที่เกิดขึ้น (กรณีที่มีค่าใช้จ่ายจริงมากกว่ากำหนด ทางบริษัทของสงวนสิทธิ์ในการเรียกเก็บค่าใช้จ่ายเพิ่ม)
แจ้งยกเลิกก่อนเดินทาง 0-14 วัน	เก็บค่าใช้จ่ายก่อนละ 100% ของค่าทัวร์



ข้อมูลสำคัญเกี่ยวกับโรงแรมที่พักที่ท่านควรรทราบ

1. เนื่องจากการวางแผนผังห้องพักของแต่ละโรงแรมแตกต่างกัน เช่น ห้องพักแบบห้องเดี่ยว (Single) ห้องพักแบบห้องคู่ 2 ท่าน (Twin/Double) และ ห้องพักแบบ 3 ท่าน / 3 เตียง (Triple Room) จึงอาจทำให้ห้องพักแต่ละประเภท อาจจะไม่ติดกัน หรือ อยู่คนละชั้นกัน และบางโรงแรมอาจจะไม่มีห้องพักแบบ 3 ท่าน ซึ่งถ้าต้องการเข้าพัก 3 ท่าน อาจจะต้องเป็น 1 เตียงใหญ่ กับ 1 เตียงพับเสริม หรือ อาจมีความจำเป็นต้องแยกห้องพักเป็นห้องคู่ 1 ห้อง (Twin/Double) และ ห้องเดี่ยว 1 ห้อง (Single) ไม่ว่าจะกรณีใดๆ ทางบริษัทขอสงวนสิทธิ์ในการเรียกเก็บค่าบริการเพิ่มตามจริงที่เกิดขึ้นจากนักท่องเที่ยว
2. กรณีที่มีงานจัดประชุมนานาชาติ (Trade Fair) เป็นผลให้ค่าโรงแรมสูงขึ้นมาก และห้องพักในเมืองเต็ม บริษัทฯ ขอสงวนสิทธิ์ในการปรับเปลี่ยน หรือย้ายเมืองเพื่อให้เกิดความเหมาะสม
3. โดยส่วนใหญ่ตามธรรมเนียม ของห้องพักจะเป็นห้องพักที่ห้ามสูบบุหรี่ (Non Smoking Room) โดยทางโรงแรมอาจมีการติดตั้งอุปกรณ์ดับจับควันไว้ในห้อง กรณีที่มีการลักลอบสูบบุหรี่ในห้องพัก และถูกตรวจสอบได้ ผู้เข้าพักจำเป็นต้องชำระค่าปรับกับโรงแรม โดยตรง โดยค่าปรับขึ้นอยู่กับเงื่อนไขของแต่ละโรงแรม

ข้อมูลสำคัญเกี่ยวกับสายการบินที่ท่านควรรทราบ

1. เกี่ยวกับที่นั่งบนเครื่องบิน เนื่องจากบัตรโดยสาร เป็นแบบหมู่คณะ (ราคาพิเศษ) สายการบินจึงขอสงวนสิทธิ์ในการเลือกที่นั่งบนเครื่องบินทุกกรณี แต่ทางบริษัทจะพยายามให้มากที่สุด ให้ลูกค้าผู้เดินทางที่มาด้วยกันได้นั่งด้วยกัน หรือใกล้กันให้มากที่สุดเท่าที่จะสามารถทำได้
2. กรณีที่ท่านเป็นมุสลิม หรือ นับถือศาสนาอิสลาม หรือ แพ้อาหารบางประเภท โปรดระบุมานำให้ชัดเจนในขั้นตอนการจอง กรณีที่แจ้งล่วงหน้าก่อนเดินทางกะทันหัน อาจมีค่าใช้จ่ายเพิ่มเพื่อชำระกับเมนูใหม่ที่ต้องการ เพราะเมนูเดิมของคุณ ไม่สามารถยกเลิกได้
3. บางสายการบินอาจมีเงื่อนไขเกี่ยวกับการให้บริการอาหารบนเครื่องบินแตกต่างกัน ขอให้ท่านทำความเข้าใจถึงวัฒนธรรมประจำชาติ ของแต่ละสายการบินที่กำลังให้บริการท่านอยู่
4. สายการบินอาจมีการงดเสิร์ฟอาหาร และเครื่องดื่ม หรือเปลี่ยนแปลงรูปแบบอาหาร ขึ้นอยู่กับสายการบินเป็นผู้กำหนด



เงื่อนไข และข้อควรทราบอื่นๆ ที่ท่านควรทราบ

1. ทิวรี่นี้สำหรับผู้มีวัตถุประสงค์ประสงค์เพื่อการท่องเที่ยวเท่านั้น

2. ทิวรี่นี้ขอสงวนสิทธิ์สำหรับผู้เดินทางที่ถือหนังสือเดินทางธรรมดา (หน้าปกสีน้ำตาล / เลือดหมู) เท่านั้น กรณีที่ท่านถือหนังสือเดินทางราชการ (หน้าปกสีน้ำเงินเข้ม) หนังสือเดินทางทูต (หน้าปกสีแดงสด) และต้องการเดินทางไปพร้อมคณะทัวร์ อันมีวัตถุประสงค์เพื่อการท่องเที่ยว โดยไม่มีจดหมายเชิญ หรือ เอกสารใดเชื่อมโยงเกี่ยวกับการขออนุญาตการใช้หนังสือเดินทางพิเศษอื่นๆ หากไม่ผ่านการอนุมัติของเคาน์เตอร์เช็คนั้น ท่านตรวจสอบคนเข้าเมือง ทั้งฝั่งประเทศไทย (ต้นทาง) ขาออก และ ต่างประเทศ (ปลายทาง) ขาเข้า ไม่ว่ากรณีใดก็ตาม ทางบริษัทขอสงวนสิทธิ์ไม่รับผิดชอบความผิดพลาดที่จะเกิดขึ้นในส่วนนี้ ไม่ว่าส่วนใดส่วนหนึ่ง

3. ทิวรี่นี้เป็นทิวรี่แบบเหมาจ่ายล่วงหน้าเรียบร้อยแล้วทั้งหมด หากท่านไม่ได้ร่วมเดินทางหรือใช้บริการตามที่ระบุไว้ในรายการ ไม่ว่าจะบางส่วนหรือทั้งหมด หรือถูกปฏิเสธการเข้า-ออกเมือง หรือด้วยเหตุผลใดๆ ก็ตาม ทางบริษัทขอสงวนสิทธิ์ไม่คืนเงินค่าบริการ ไม่ว่าจะบางส่วนหรือทั้งหมดให้แก่ท่านไม่ว่ากรณีใดๆ ก็ตาม

4. ทางบริษัทขอสงวนสิทธิ์ไม่รับผิดชอบค่าเสียหายจากความผิดพลาดในการสะกดชื่อ นามสกุล คำนำหน้าชื่อ เลขที่หนังสือเดินทาง เลขที่วีซ่า และอื่นๆ เพื่อใช้ในการจองตั๋วเครื่องบิน ในกรณีที่นักท่องเที่ยว หรือเอเยนต์ไม่ได้ส่งหน้าหนังสือเดินทาง และ หน้าวีซ่ามาให้กับทางบริษัทพร้อมการชำระเงินมัดจำหรือส่วนที่เหลือทั้งหมด

5. ทางบริษัทขอสงวนสิทธิ์ในการเปลี่ยนแปลงรายการการเดินทางตามความเหมาะสม เพื่อให้สอดคล้องกับ สถานการณ์ ภูมิอากาศ และเวลา ณ วันที่เดินทางจริงของประเทศที่ท่านเดินทาง ทั้งนี้ ทางบริษัทจะคำนึงถึงความปลอดภัย และ ประโยชน์ของลูกค้าเป็นสำคัญ

6. ทางบริษัทขอสงวนสิทธิ์ไม่รับผิดชอบต่อความเสียหายหรือค่าใช้จ่ายใดๆ ที่เพิ่มขึ้นของนักท่องเที่ยวที่ไม่ได้เกิดจากความผิดของทางบริษัท เช่น ภัยธรรมชาติ การจลาจล การนัดหยุดงาน การปฏิวัติ อุบัติเหตุ ความเจ็บป่วย ความสูญหายหรือเสียหายของสัมภาระ ความล่าช้า เปลี่ยนแปลง หรือการบริการของสายการบิน เหตุสุดวิสัยอื่น เป็นต้น

7. อัตราค่าบริการนี้คำนวณจากอัตราแลกเปลี่ยนเงินตราต่างประเทศ ณ วันที่ทางบริษัทเสนอราคา ดังนั้น ทางบริษัทขอสงวนสิทธิ์ในการปรับราคาค่าบริการเพิ่มขึ้น ในกรณีที่มีการเปลี่ยนแปลงอัตราแลกเปลี่ยนเงินตราต่างประเทศ ค่าตั๋ว เครื่องบิน ค่าภาษีน้ำมัน ค่าภาษีสนามบิน ค่าประกันภัยสายการบิน การเปลี่ยนแปลงเที่ยวบิน ฯลฯ ที่ทำให้ต้นทุนสูงขึ้น

8. มัคคุเทศก์ พนักงาน หรือตัวแทนของทางบริษัท ไม่มีอำนาจในการให้คำสัญญาใดๆ แก่บริษัท เว้นแต่มีเอกสารลงนามโดยผู้มีอำนาจของบริษัทกำกับเท่านั้น

9. นักท่องเที่ยวต้องมีความพร้อมในการเดินทางทุกประการ หากเกิดเหตุสุดวิสัยใดๆ ระหว่างรอการเดินทาง อันไม่ใช่เหตุที่เกี่ยวข้องกับทางบริษัท อาทิ วีซ่าไม่ผ่าน เกิดอุบัติเหตุที่ไม่สามารถควบคุมได้ นอกเหนือการควบคุมและคาดหมาย ทางบริษัทจะรับผิดชอบคืนค่าทัวร์เฉพาะส่วนที่บริษัทยังไม่ได้รับชำระค่าค่าของทางบริษัท หรือจะต้องชำระตามข้อ ตกลงแก่คู่ค้าตามหลักปฏิบัติเท่านั้น

10. คณะทัวร์นี้ เป็นการชำระค่าใช้จ่ายทั้งหมดแบบผูกขาดกับตัวแทนบริษัทที่ได้รับการรับรองอย่างถูกต้อง ณ ประเทศปลายทาง ซึ่งบางส่วนของโปรแกรมอาจจำเป็นต้องท่องเที่ยวอันเป็นไปตามนโยบายของประเทศปลายทางนั้นๆ กรณีที่ท่านไม่ต้องการใช้บริการส่วนใดส่วนหนึ่ง ไม่ว่าจะกรณีใดก็ตาม จะไม่สามารถคืนค่าใช้จ่ายให้ได้ และ อาจมีค่าใช้จ่ายเพิ่มเติมขึ้น ตามมาเป็นบางกรณี ทางบริษัทขอสงวนสิทธิ์ในการเรียกเก็บค่าใช้จ่ายที่เกิดขึ้นจริงทั้งหมดกับผู้เดินทาง กรณีที่เกิดเหตุการณ์ขึ้น ไม่ว่ากรณีใดก็ตาม

11. กรณีลูกค้าที่จองเฉพาะทัวร์ไม่รวมบัตรโดยสารโดยเครื่องบิน (จอยด์แลนด์ทัวร์ ชื่อตัวเครื่องบินแยกเอง) ในวันเริ่มทัวร์ (วันที่หนึ่ง) ท่านจำเป็นต้องมารอคณะท่านั้น ทางบริษัทไม่สามารถให้คณะ รอท่านได้ ไม่ว่ากรณีใดก็ตาม กรณีที่ไฟล์ลท์ของท่านถึงช้ากว่าคณะ และ ยืนยันเดินทาง ท่านจำเป็นต้องเดินทางตามคณะไปยังเมือง หรือ สถานที่ท่องเที่ยวที่คณะอยู่ในเวลานั้นๆ กรณีนี้ จะมีค่าใช้จ่ายเพิ่ม ท่านจำเป็นต้องชำระค่าใช้จ่ายที่ใช้ในการเดินทางด้วยตนเองทั้งหมดเท่านั้น ไม่ว่า กรณีใดก็ตาม และ ทางบริษัทขอสงวนสิทธิ์ไม่สามารถชดเชย หรือ กดแทน หากท่านไม่ได้ท่องเที่ยวเมือง หรือ สถานที่ท่องเที่ยวใดๆ สถานที่หนึ่ง ทุกกรณี เนื่องจากการชำระแบบเหมาจ่ายกับตัวแทนแล้วทั้งหมด



ก่อนออกเดินทางนอกประเทศ



ช่วงเวลาระหว่างออกเดินทาง

หากต้องตรวจโควิดหลังจากถึงประเทศปลายทางตามมาตรการเข้า-ออกประเทศโดยมีเจ้าหน้าที่ฯ มาทำการตรวจ RT-PCR

เดินทางกลับเข้าประเทศไทย



หมายเหตุ

- ☑ แต่ละประเทศมีเงื่อนไขที่นักท่องเที่ยวจะต้องมีประกันสุขภาพและประกันการเดินทางที่แตกต่างกัน (ค่าประกันไม่รวมอยู่ในค่าทัวร์ ค่าใช้จ่ายขึ้นอยู่กับแต่ละประเทศนั้นๆ)
- ☑ เที่ยวบินต่างๆ อาจปรับเปลี่ยนตามความเหมาะสมโดยมีต้องแจ้งให้ทราบล่วงหน้า
- ☑ ทั้งนี้ทางบริษัทฯ ยึดตามประกาศของทางรัฐฯและประเทศที่เดินทางเป็นหลัก ทางบริษัทฯจะคำนึงถึงความปลอดภัยและประโยชน์ของผู้เดินทางเป็นสำคัญ
- ☑ กรุณาอ่านเงื่อนไขข้อตกลงอย่างละเอียดก่อนทำการจองทัวร์หรือชำระเงิน จากนั้นจะถือว่าผู้เดินทางรับทราบตามข้อกำหนด
- ☑ หากเกิดความเสียหายใดๆขึ้น ทางบริษัทฯจะไม่รับผิดชอบทุกกรณี



โปรดทราบ

1. กรุณาชำระค่ามัดจำทัวร์และเงินส่วนที่เหลือในเวลาที่เราที่กำหนด หากลูกค้าไม่ชำระตามกำหนดระบบจะตัดชื่อลูกค้ากรูปรันออกโดยอัตโนมัติเพื่อเปิดโอกาสให้ลูกค้าท่านอื่นที่รอคิวอยู่ โดยถือว่าลูกค้ายกเลิกการเดินทางตามเงื่อนไขท้ายโปรแกรมทัวร์
2. ในกรณีที่เกิดเหตุใดๆจนทำให้ลูกค้าไม่สามารถออกเดินทางได้ เช่น มีลูกค้ากลุ่มใหญ่ยกเลิกการเดินทางกระทันหัน ภัยธรรมชาติ เทียบวินถูกยกเลิก ฯลฯ บริษัทฯจะพยายามหาโปรแกรมทัวร์อื่นในราคาและช่วงเวลาใกล้เคียงกันทดแทน ทั้งนี้ลูกค้าทราบและเข้าใจดีว่าเหตุการณ์ดังกล่าวถือเป็นเหตุสุดวิสัย และเชื่อมั่นว่าบริษัทฯได้พยายามอย่างสุดความสามารถในการหาโปรแกรมทดแทนดังกล่าวแล้ว
ดังนั้น ลูกค้าจะไม่ยกเหตุนี้มาเป็นข้อเรียกร้องใดๆกับบริษัทฯ หากลูกค้าประสงค์รับเงินคืน บริษัทฯยินดีคืนเงินตามเงื่อนไขท้ายโปรแกรมทัวร์
3. กรณีลูกค้ายกเลิกการเดินทางแล้วส่งผลให้ทั้งกรุ๊ปออกเดินทางไม่ได้ บริษัทฯขอสงวนสิทธิไม่คืนเงินทั้งหมดในทุกกรณี
4. การยื่นขอวีซ่าแบบกรุ๊ปจะใช้เวลานานกว่าการยื่นขอวีซ่าแบบเดี่ยวมาก บ่อยครั้งที่ลูกค้าจะทราบผลวีซ่าก่อนการเดินทางเพียง 1 วัน (ขึ้นอยู่กับความครบถ้วนรวดเร็วในการยื่นเอกสารของลูกค้าแต่ละกรุ๊ป และปริมาณงานในช่วงนั้นๆของสถานทูต) ซึ่งหมายความว่าลูกค้าอาจจะต้องชำระค่าทัวร์ทั้งหมดก่อนจะทราบผลวีซ่า
เพื่อป้องกันปัญหาดังกล่าว บริษัทฯขอแนะนำให้ลูกค้าสละเวลาไปยื่นวีซ่าเดี่ยวเพื่อจะได้ทราบผลวีซ่าอย่างรวดเร็วก่อนชำระค่าทัวร์ กรุณาแจ้งความประสงค์ยื่นวีซ่าเดียวกับเจ้าหน้าที่ทันที
5. ในการขอวีซ่า กรุณายื่นเอกสารตามชนิดและเงื่อนไขที่กำหนดอย่างเคร่งครัด หากลูกค้าไม่ปฏิบัติตามและวีซ่าไม่ผ่าน บริษัทฯจะถือว่าลูกค้ายกเลิกการเดินทางตามเงื่อนไขท้ายโปรแกรมทัวร์
6. ในการยื่นวีซ่าที่สถานทูต บริษัทฯจะจัดเจ้าหน้าที่เพื่ออำนวยความสะดวกกรุ๊ปละ 1 คน หากลูกค้าต้องการเจ้าหน้าที่ดูแลเฉพาะบุคคลเป็นกรณีพิเศษ บริษัทฯจะคิดค่าบริการครั้งละ 500 บาทต่อลูกค้า 1 ท่าน
7. การพิจารณาอนุมัติวีซ่าทุกขั้นตอน เป็นเอกสิทธิ์ของสถานทูตโดยจะไม่มีกรณีขี้แจงเหตุผลและจะไม่คืนค่าวีซ่าในทุกกรณี หากวีซ่าไม่ผ่านบริษัทฯจะถือว่าลูกค้ายกเลิกการเดินทางตามเงื่อนไขท้ายโปรแกรมทัวร์
8. กรณีสายการบินปฏิเสธการออกตั๋วให้ลูกค้าเป็นรายบุคคลไม่ว่าในกรณีใด บริษัทฯจะถือว่าลูกค้าท่านนั้นยกเลิกการเดินทางตามเงื่อนไขท้ายโปรแกรม
9. การอนุญาตให้เข้า-ออกประเทศ เป็นเอกสิทธิ์ของเจ้าหน้าที่ตรวจคนเข้าเมือง และจะไม่มีกรณีขี้แจงเหตุผล หากลูกค้าไม่ได้รับอนุญาตให้เข้า-ออกประเทศ บริษัทฯจะถือว่าลูกค้ายกเลิกการเดินทางตามเงื่อนไขท้ายโปรแกรมทัวร์
10. หากลูกค้าไม่ใช้หรือไม่สามารถใช้บริการใดๆที่จัดไว้ในโปรแกรมทัวร์ บริษัทฯถือว่าลูกค้าสมัครใจสละสิทธิในการใช้บริการนั้นๆและจะไม่มีกรณีคืนเงิน
11. บริษัทฯ ขอสงวนสิทธิยกเลิกหรือเลื่อนการเดินทางหากจำนวนผู้เดินทางไม่ถึงจำนวนขั้นต่ำที่บริษัทฯกำหนดไว้ และ/หรือ ด้วยเหตุสุดวิสัยใดๆ บริษัทฯยินดีคืนค่าใช้จ่ายที่ลูกค้าได้ชำระมาแล้วเต็มจำนวน (ยกเว้นค่าวีซ่า) กรณีลูกค้าชำระด้วยบัตรเครดิต บริษัทฯสงวนสิทธิหักค่าธรรมเนียมบัตรเครดิต 3% (บัตรในประเทศ)
12. เนื่องจากในปัจจุบัน พบปัญหากระเป๋าเดินทางสูญหายหรือล่าช้าบ่อยครั้ง บริษัทฯขอแนะนำให้ลูกค้าลดความเสี่ยงโดยแบ่งสัมภาระและของใช้จำเป็นส่วนหนึ่งแยกไว้ในกระเป๋าอีกใบหนึ่งเพื่อโหลด หรือ ถูขึ้นเครื่อง (กรณีถือขึ้นเครื่อง ต้องปฏิบัติตามเงื่อนไขที่สายการบินกำหนด) และ/หรือ ซื้อประกันกรณีกระเป๋าเดินทางสูญหายหรือล่าช้า หากกระเป๋าเดินทางสูญหายอาจต้องใช้เวลาหลายเดือนในการเรียกร้องความรับผิดชอบจากสายการบิน และที่สำคัญ ลูกค้าอาจไม่สามารถซื้อเสื้อผ้าและของใช้ส่วนตัวได้ในบางสถานที่
13. โดยปกติ โปรแกรมทัวร์จะรวมค่าธรรมเนียมประกันชีวิตและประกันอุบัติเหตุไว้แล้ว แต่ไม่ครอบคลุมถึงการประกันสุขภาพทุกกรณี เช่น ท้องเสีย แพ้อาหาร แพ้อากาศ โรคประจำตัว ฯลฯ บริษัทฯขอแนะนำให้ท่านซื้อประกันสุขภาพระหว่างเดินทางไว้เพื่อกรณีฉุกเฉินทางการแพทย์ต่างๆ หากต้องการกรุณาแจ้งความจำนงค์กับเจ้าหน้าที่ทันที
14. โปรแกรมทัวร์นี้บริษัทฯเป็นเพียงตัวแทนขายมิได้เป็นผู้ดำเนินการ ลูกค้าสามารถสอบถามชื่อบริษัทที่เป็นผู้ดำเนินการทัวร์ โปรแกรมนี้ได้ตลอดเวลา ทั้งนี้ บริษัทฯขอจำกัดความรับผิดชอบใดๆไม่เกินจำนวนเงินที่บริษัทฯได้รับจริงตามหลักฐานทางบัญชีเท่านั้น

บริษัทฯถือว่า ลูกค้าได้อ่านและยอมรับเงื่อนไขต่างๆในโปรแกรมทัวร์นี้โดยตลอดแล้วจึงชำระเงินมัดจำ

สนใจโปรแกรมทัวร์ กรุณาติดต่อเจ้าหน้าที่

Office: 0 2980 0203-4, Hot Line: 08 1929 9293 ค่ะ