

Code: IU01-FRA-Grand-10TG-Sep-Dec-142-A220517

แกรนด์ฝรั่งเศส 10 วัน (TG...2022) NORMANDY – BRITTANY – LOIRE

ขอแนะนำรายการท่องเที่ยวฝรั่งเศส ที่เลือกสรรเป็นพิเศษสำหรับประเทศที่มีธรรมชาติงดงาม และปราสาทแสนสวย ประวัติศาสตร์ที่ยาวนานน่าศึกษา **แคว้นนอร์ม็องดี** เทียวองเฟลอร์ เมืองท่าเล็ก ๆ ของฝรั่งเศส, รูเอ็ง เมืองท่องเที่ยวที่มีชื่อเสียงตั้งอยู่บนฝั่งแม่น้ำแซน, โดวิลล์ เมืองพักผ่อนไฮโซริมทะเล, มงต์ แซงต์ มิเชล เมืองบนเกาะที่น่าอัศจรรย์ ชมมหาวิหารที่สวยงามอลังการ จนการท่องเที่ยวฝรั่งเศส นำไปเป็นสัญลักษณ์โปรโมทประเทศ

แคว้นบริทานนี เทียวดินัง เมืองเล็ก ๆ เก๋ไก๋ที่มีความสวยงาม, แรนนี เมืองหลวงของแคว้นบริทานนี เมืองแห่งศิลปะ, ตูร์, **ออมบัวส์** เมืองสวยลุ่มแม่น้ำลัวร์ ชมปราสาทสวย ปราสาทเขื่อนงโซ และปราสาทช็องบอร์, ซ็อบปิ้งในปารีส นครสุดแสนโรแมนติก ชมพิพิธภัณฑท์ลูฟร์ ชมโมนาลิซ่า วินัส ตัวจริง ฯลฯ

สายการบิน การบินไทย บินตรงไป-กลับ

โรงแรม มีนอนที่เดียว 2 คืนและ 3 คืน สบาย ๆ ไม่ต้องย้ายโรงแรมบ่อย
ปารีส เน้นโรงแรมในเขตชั้นใน สะดวกสบายกว่า (แพงกว่า)

อาหาร เน้นพื้นเมือง แต่ก็มีอาหารแบบเอเชียสลับบ้าง (เฉพาะในเมืองใหญ่)

รถโค้ช มาตรฐานยุโรป 40-48 ที่นั่ง

มัดคูปอง รับประกันชำนาญเส้นทาง 100%

วันแรก กรุงเทพฯ

21.00 น. พร้อมคณะที่สนามบินสุวรรณภูมิ (ทางเข้าประตู 1) เคาน์เตอร์ A-B สายการบินไทย

วันที่สอง กรุงเทพฯ – ปารีส - รูเอ็ง - อองเฟลอร์ - โดวิลล์

00.05 น. ออกเดินทางสู่ปารีส โดยเที่ยวบินที่ **TG 930** (บินตรงประมาณ 12 ชม.)

07.10 น. ถึงสนามบิน **กรุงปารีส** (PARIS) นครหลวงที่แสนโรแมนติก หลังผ่านพิธีการตรวจคนเข้าเมืองและศุลกากรแล้ว

นำท่านเดินทางสู่**เมืองรูเอ็ง** หรืออ่านเร็ว ๆ ว่า "รวง" (ROUEN)

- เมืองท่องเที่ยวที่มีชื่อเสียง ของฝรั่งเศส ตั้งอยู่บนฝั่งแม่น้ำแซน อีกทั้งยังเป็นเมืองหลวงของแคว้นโอด-นอร์ม็องดี (HAUTE-NORMANDIE)

- นำชมเขตเมืองเก่าซึ่งได้รับการอนุรักษ์ให้อยู่ในสภาพดี โดยเฉพาะ



บ้านไม้กว่า 700 หลังที่มีอายุร้อยปี

- นำชมโบสถ์โจนออฟอาร์ค (ST. JOAN OF ARC CHURCH) ที่ซึ่งวีรสตรีนักรบหญิงที่กล้าหาญของฝรั่งเศส ถูกข้าศึกชาวอังกฤษ จับเผาทั้งเป็นในช่วงสงครามร้อยปี

- นำชมมหาวิหารรูเอ็ง (ROUEN CATHEDRAL)

- หรือมหาวิหารนอร์ทเทอดตามแห่งรูเอ็ง เป็นมหาวิหารในนิกายโรมันคาทอลิกที่สร้างขึ้นอย่างสวยงามในสไตล์โกธิค โดยในช่วงระหว่างปี 1876 ถึง 1880 มหาวิหารรูเอ็งเป็นสิ่งก่อสร้างที่สูงที่สุดในโลก เมื่อปี 1944 ระหว่างสงครามโลกครั้งที่ 2 มหาวิหารถูกระเบิดซึ่งเกือบทำลายหอกกลางของมหาวิหารไป แต่ภายหลังได้มีการบูรณะใหม่จนสวยงามเช่นเดิม

เที่ยง รับประทานอาหารกลางวัน ณ ภัตตาคาร

บ่าย ออกเดินทางสู่ **เมืององเฟลอร์ (HONFLEUR)**

- เมืองท่าเล็ก ๆ ของแคว้นนอร์มันดี ซึ่งตั้งอยู่บนฝั่งทางตอนใต้ของ บริเวณปากแม่น้ำแซน ปัจจุบันเมืองเล็ก ๆ แห่งนี้เป็นที่รู้จักกันในนาม ของเมืองท่าเก่าแก่ที่งดงามแห่งหนึ่งของประเทศ
- เดินชมเมืองท่าเก่าแก่ รวมไปถึงอาคาร ร้านอาหาร สัมผัสเสน่ห์ของ เมืองท่าแห่งนี้ด้วยการเดินไปชมเรือยอชท์ และเรือประมงที่มากไป ด้วยสีสันอันสดใส



จากนั้นชมความเก่าแก่ของโบสถ์ แซงต์ กาทรีนเรงส์ (SAINT-CATHERINE'S CHURCH)

- โบสถ์ไม้อันเก่าแก่ของเมืองที่ถูกสร้างขึ้นในช่วงศตวรรษที่ 15 ขึ้นชมในความงดงาม ของตัวอาคารที่สร้างขึ้นด้วยประติมากรรมจากไม้ ดินเผาไปกับความเก่าแก่ของระเบียงหอรชังที่ประดับประดาอย่างวิจิตร

นอกจากนี้แล้วโบสถ์แห่งนี้ยังมีความโดดเด่นในเรื่องของการก่อสร้างที่ใช้เทคนิคเหมือนกับการก่อสร้างเรือ

จากนั้นออกเดินทางสู่**เมืองโดวิลล์ (DEAUVILLE)**

- เมืองพักผ่อนไฮโซริมทะเล ที่มีท่าเรือ ริสอร์ท 5 ดาว

คาสีโน ร้านค้า และเมืองนี้มีดีที่สวยงามทั้งเมือง ถูกยกให้

เป็น "QUEEN OF THE NORMAN BEACHES" เมืองที่เต็มไปด้วยบ้านไฮโซริมทะเล โดยถูกขนานนามว่า

PARISIAN

RIVIERA ตั้งแต่สมัยศตวรรษที่ 19 เมือง โดวิลล์ กลายเป็นเมืองพักผ่อนของชนชั้นสูง คนรวย และคนมีชื่อเสียง เป็นเมืองที่มีดารานางแบบนิยมมาถ่ายรูปลงปกนิตยสารกันอยู่เป็นประจำ นอกจากนี้ยังเป็นเมืองแรกที่ COCO CHANEL มาเปิดร้าน และมีการจัดเทศกาลหนังหลายครั้ง



ค่ำ รับประทานอาหารค่ำ ณ ภัตตาคาร

นำท่านเข้าที่พักโรงแรม

BARRIERE L'HOTEL DU GOLF หรือระดับเดียวกัน

วันที่สาม โดวิลล์ - มงต์ แซงต์ มิเชล - แซงต์ มาโล

เช้า รับประทานอาหารเช้าในโรงแรม

ออกเดินทางสู่ **มงต์ แซงต์ มิเชล (MONT ST MICHEL)** 1 ในสัญลักษณ์ที่ฝรั่งเศสใช้โฆษณาชักชวนให้คนจากทั่วโลกมาเที่ยวฝรั่งเศส

เที่ยง รับประทานอาหารกลางวัน ณ ภัตตาคาร

บ่าย นำท่านชม **มงต์ แซงต์ มิเชล**

- ชุมชนใหญ่บนเกาะที่ตั้งอยู่บริเวณแม่น้ำคูสน็อง (COUESNON) ที่ไหลลงสู่ทะเลเหนือ เริ่มต้นจากการก่อสร้างวิหารเล็กๆ ในศตวรรษที่ 10 จนกลายเป็นชุมชนที่ยิ่งใหญ่ขึ้นมาในช่วงศตวรรษที่ 12-13 และช่วงหลังการปฏิวัติฝรั่งเศส ในปี 1789 ใช้เป็นเรือนจำจนกระทั่งปี 1969 ได้กลับมาเป็นมหาวิหารที่ยิ่งใหญ่และกลายเป็นแหล่งท่องเที่ยวยอดนิยมอีกแห่งหนึ่งของฝรั่งเศส ตัวเมืองรายล้อมด้วยกำแพงโบราณ



- เดินชมถนนกรองด์ รูว์ (LA GRANDE RUE) ย่านช้อปปิ้ง ร้านขายของที่ระลึก สุมหาวิหารมงต์ แซงต์ มิเชล (MONT ST MICHEL) ที่งดงามด้วยศิลปะหลายยุคตั้งแต่โรมานเนสก์ โกธิค เรนซองส์ จากนั้นนำท่านสู่เมืองแซงต์ มาโล (ST. MALO)

- เมืองป้อมปราการชายฝั่งทะเล แคว้นบริทานนีที่โดดเด่นเป็นเอกลักษณ์ที่สุดในประเทศฝรั่งเศส ภายในตัวเมืองเก่าโอบล้อมด้วยกำแพงโบราณที่สมบูรณ์ทั้งสี่ด้านโดยที่ท่านสามารถเดินชมตัวเมืองจากบนสันกำแพงได้ตลอดความยาวของกำแพง หรือจะเดินเที่ยวในเมืองเก่าที่ยังคงแสดงความรุ่งเรืองของเมืองตั้งแต่ยุคกลาง

ค่ำ รับประทานอาหารค่ำ ณ ภัตตาคาร

นำท่านเข้าที่พักโรงแรม MERCURE หรือระดับเดียวกัน

วันที่สี่ แซงต์ มาโล - ดินัง - แรนน - ตูร์

เช้า รับประทานอาหารเช้าในโรงแรม

ออกเดินทางสู่ **เมืองดินัง (DINAN)** เมืองเล็ก ๆ เก่าแก่ที่มีความสวยงาม ตั้งอยู่ในแคว้นบริทานนี (BRITTANY)

นำท่านชมเมืองดินัง

- เมืองโบราณยุคกลางที่ตั้งอยู่บนเนินเขา มีแม่น้ำแรนซ์ (RANCE) ไหลผ่าน มีท่าเรือ LE PORT DINAN ที่เคยเป็นท่าเรือขนส่งสินค้าขนาดเล็ก



- ชมย่านเมืองเก่าที่มีมาตั้งแต่ศตวรรษที่ 13 ที่ยังคงรักษาสภาพเมืองเก่าไว้เป็นอย่างดี เดินเล่นชมอาคารบ้านเรือนเก่าแก่แห่งโบราณที่ยังคงความคลาสสิก และเลือกซื้อสินค้าตามอัธยาศัย

เที่ยง รับประทานอาหารกลางวัน ณ ภัตตาคาร

บ่าย นำท่านสู่ **เมืองแรนน์ (RENNES)**

- เมืองหลวงของแคว้นบริทานี (BRITTANY) เป็นเมืองแห่งศิลปะและประวัติศาสตร์ ด้วยอาคารบ้านเรือนยุคกลางในสไตล์เรเนซองส์ PLACE DU CHAMP JACQUET จัดตั้งกลางเมืองรูปสามเหลี่ยมที่ล้อมรอบไปด้วยอาคารยุคกลางสวยงามคลาสสิกตามแบบฉบับของฝรั่งเศส



- ชมมหาวิหารแห่งแรนน์ (CATHEDRAL SAINT-PIERRE DE RENNES) มรดกทางวัฒนธรรมของเมืองแรนน์ สร้างขึ้นในคริสต์ศตวรรษที่ 6 เพื่ออุทิศให้แก่นักบุญเปโตร

- อิสระเดินเล่นชมเมืองและช้อปปิ้งตามอัธยาศัย

แล้วออกเดินทางสู่**เมืองตูร์ (TOURS)** เมืองที่มีชื่อเสียงด้านการท่องเที่ยวของฝรั่งเศส

ค่ำ รับประทานอาหารค่ำ ณ ภัตตาคาร

นำท่านเข้าพักที่โรงแรม HOLIDAY INN หรือระดับเดียวกัน 2 คืน

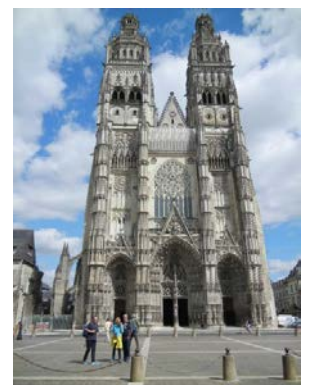
****โรงแรมที่ตูร์มีน้อย หากเต็มเราจะไปพักเมืองใกล้เคียง****

วันที่ห้า ตูร์ - ปราสาทเชนอนงโซ - ออมบัวส์ - ตูร์

เช้า รับประทานอาหารเช้าในโรงแรม

นำชม **เมืองตูร์ (TOURS)**

- เมืองใหญ่ที่สุดในลุ่มแม่น้ำลัวร์ และมีประวัติยาวนานตั้งแต่สมัยจักรวรรดิโรมัน ครั้งหนึ่งเคยถูกยกให้เป็นเมืองหลวงของฝรั่งเศสในสมัยของพระเจ้าหลุยส์ที่ 11
- นำท่านชมเมืองและชมวิหารตูร์ (TOURS CATHEDRAL) หรือวิหารแซนต์ กาดอง (SAINT-GATIEN'S CATHEDRAL) นิการโรมันคาทอลิก ที่สร้างขึ้นให้กับนักบุญแซนต์ กาดอง (SAINT GATIEN)



เที่ยง รับประทานอาหารกลางวัน ณ ภัตตาคาร

บ่าย นำท่านชม **ปราสาทเชนอนงโซ (CHATEAU DE CHENONCEAU)**

- สร้างในยุคศิลปะแบบเรเนซองส์ ช่วงปี 1513-1521 ตัวปราสาทสร้างขวางอยู่บนแม่น้ำแซร์ (CHER) และรายล้อมไปด้วยสวนดอกไม้และต้นไม้ใหญ่ดูสวยงามสบายตา
- นำชมภายในตัวอาคารซึ่งได้รับการดูแลและบูรณะอย่างดี หลังจากได้รับความเสียหายเมื่อครั้งสงครามโลกครั้งที่ 2 ภายในยังมีเฟอร์นิเจอร์ เครื่องประดับ ภาพวาดที่สวยงาม



จากนั้นนำท่านสู่**ออมบัวส์ (AMBOISE)** หนึ่งในเมืองแห่งดินแดนลุ่มแม่น้ำลัวร์ เมืองที่คนดังแห่งยุโรป ลีโอ นาร์โด ดา วินชี ศิลปินและนักประดิษฐ์คนดังมาใช้ชีวิตช่วงบั้นปลายที่นี่ แล้วเดินทางกลับตุร์

ค่า **รับประทานอาหารค่ำ ณ ภัตตาคาร**

วันที่หก ตุร์ - ปราสาทช็องบอร์ - ปารีส

เช้า **รับประทานอาหารเช้าในโรงแรม**

นำท่านชม**ปราสาทช็องบอร์ (CHATEAU DE CHAMBORD)**

- มีขนาดใหญ่ที่สุดในบรรดาปราสาทแถบลุ่มแม่น้ำลัวร์และกษัตริย์ฝรั่งเศสหลายพระองค์เคยเสด็จมาประทับแรมที่นี่ แม้เพียงชั่ว 2-3 คืน เท่านั้น

- สัมผัสความอลังการของปราสาทที่ประกอบด้วยห้องต่าง ๆ กว่า 440 ห้อง บันไดภายในกว่า 70 แห่ง เตาผิงไฟรวม 365 จุดในรูปแบบที่แตกต่างกันและเป็นที่กล่าวขานว่าปราสาทแห่งนี้ได้รับการออกแบบจากศิลปินชื่อดังของอิตาลี ลีโอ นาร์โด ดา วินชี



เที่ยง **รับประทานอาหารกลางวัน ณ ภัตตาคาร**

บ่าย ออกเดินทางสู่ **กรุงปารีส (PARIS / 3 ชม. 30 นาที)** นครหลวงที่สุดแสนโรแมนติก

นำท่านช้อปปิ้งสินค้าปลอดภาษี อาทิ น้ำหอม เครื่องสำอาง กระเป๋า ปากกา ฯลฯ

ค่า **รับประทานอาหารค่ำ ณ ภัตตาคาร**

นำท่านเข้าพักที่ **HYATT REGENCY** หรือระดับเดียวกัน 3 คืน

หมายเหตุ เรานำท่านพักโรงแรมในเขตตัวเมืองชั้นในของปารีส (ราคาแพงกว่าโรงแรมเขตชานเมือง)

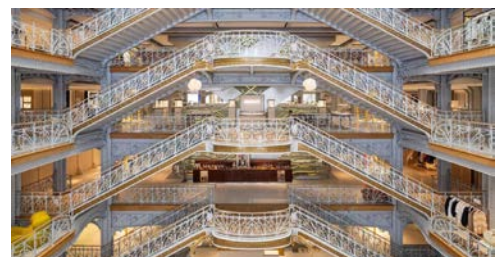
วันที่เจ็ด ปารีส - ช็องป์ซัง - พิพิธภัณฑ์ลูฟร์

เช้า **รับประทานอาหารเช้าในโรงแรม**

นำท่านช้อปปิ้งสินค้า ณ ห้างสรรพสินค้าเปิดใหม่หรือรอหลังการ **ห้างสมาริตแตน (SAMARITAINE)**

- ห้างในเครือของหลุยส์ วิตตอง (ตัวห้างติดสำนักงานใหญ่ของหลุยส์ วิตตอง) ภายในห้างมีสินค้าแบรนด์เนมชั้นนำของโลก สารพัดแบรนด์ พร้อมด้วยความงามของสถาปัตยกรรมภายใน และ ภายนอกห้าง มีร้านกาแฟสวย ๆ อร่อย ๆ ให้นั่งพัก

****ท่านที่ไม่ชอบช้อปปิ้ง สามารถเดินถ่ายรูปภายในห้างและย่านใกล้เคียงห้างซึ่งอยู่ใจกลางเมืองติดแม่น้ำแซน ท่านสามารถเดินไปถ่ายรูปบนสะพานข้ามแม่น้ำและ HOTEL DE VILLE หรือศาลาว่าการกรุงปารีสได้****



เที่ยง **รับประทานอาหารกลางวัน ณ ภัตตาคาร**

บ่าย นำท่านชม พิพิธภัณฑ์ลูฟร์ (LOUVRE MUSEUM)

- อดีตพระราชวังหลวงแห่งฝรั่งเศส ปัจจุบันเป็นสถานที่เก็บโบราณวัตถุ ผลงานศิลปะทั้งจิตรกรรม สมบัติล้ำค่ามากมาย อาทิ ภาพโมนาลิซ่าตัวจริง วินัสตัวจริง มัมมี่จากอียิปต์และงานศิลปะอีกกว่าสามแสนชิ้น ไม่มีพิพิธภัณฑ์ศิลปะที่ไหนใหญ่กว่านี้อีกแล้ว

ค่า **รับประทานอาหารค่ำ ณ ภัตตาคาร**

วันที่แปด ปารีส - ชมเมือง - พระราชวังแวร์ซายส์

เช้า **รับประทานอาหารเช้าในโรงแรม**

นำชม นครปารีส

- ชมจัตุรัสคองคอร์ด สถานที่ตั้งเครื่องกิโยตินประหารนักโทษการเมือง สมัยปฏิวัติใหญ่ฝรั่งเศส ปี 1789 ผ่านชมโรงละครโอเปร่า ประตูชัยนโปเลียน ถนนแฟชั่นของปารีส (CHAMPS-ÉLYSÉES) อาคารรัฐสภา สถานันการทหาร หรืออดีตโรงเรียนนายร้อย ที่พระเจ้านโปเลียนเคยทรงศึกษา ถ่ายรูปกับหอคอยไอเฟลตรงจุดที่สวยงามที่สุดเต็มหอคอยได้ตรงนี้



- แล้วนำท่าน**ชมโบสถ์นอร์ทเทอดาม** (ชมเฉพาะภายนอก / ภายในปิดซ่อมจากเหตุเพลิงไหม้)

เที่ยง **รับประทานอาหารกลางวัน ณ ภัตตาคาร**

บ่าย นำท่านชมความโอ้อ่าของ พระราชวังแวร์ซายส์ (CHATEAU DE VERSAILLES)

- พระเจ้าหลุยส์ที่ 14 ทรงโปรดให้สร้างเพื่อจะให้เป็นพระราชวังที่ยิ่งใหญ่และวิจิตรบรรจง
- ชมห้องพระโรง ห้องกระจกที่ใช้รับพระราชอาคันตุกะคณะทูต (รวมทั้งคณะทูตจากอยุธยา) และเคยใช้เป็นที่เซ็นสัญญาสงบศึกสงครามโลกครั้งที่ 1
- ชมห้องบรรทมของพระราชินีพร้อมประวัติที่น่าสนใจ
ชมภาพเขียนเทพเจ้าต่าง ๆ บนเพดานและชมอุทยานอันรื่นรมย์ด้วยมวลหมู่พฤกษชาติหลากสีนานาพันธุ์



ค่า **รับประทานอาหารค่ำ ณ ภัตตาคาร**

วันที่เก้า ปารีส - กรุงเทพฯ

เช้า **รับประทานอาหารเช้าในโรงแรม / อีสระเพื่อพักผ่อน - จัดกระเป๋า**

09.30 น. เดินทางสู่สนามบิน ชาร์ลเดอโกล (CHARLES DE GAULLE) ทำเรื่องขอคืนภาษีและเช็คสัมภาระ ผ่านพิธีการตรวจคนออกเมือง

13.40 น. บินตรงกลับกรุงเทพฯ โดยเที่ยวบินที่ TG 931

วันที่สิบ กรุงเทพฯ

05.55 น. กลับถึงท่าอากาศยานนานาชาติสุวรรณภูมิ โดยสวัสดิภาพ (ขึ้น 2 ผู้โดยสารขาเข้า)

วันเดินทาง 16-25 ก.ย., 7-16, 21-30 ต.ค., 4-13, 18-27, 26 พ.ย. - 5 ธ.ค., 3-12 ธ.ค.
24 ธ.ค. - 2 ม.ค.

- * ต่างจังหวัดของฝรั่งเศสบางเมือง อาทิ อวัญอง-ตุลส-ตุร์-มองต์ แซงต์ มิเชล โรงแรมส่วนใหญ่เป็น NOVOTEL และ MERCURE หรือโรงแรมชนบทของฝรั่งเศส ซึ่งเป็นโรงแรมในชนบทของฝรั่งเศส จะไม่ใหญ่และหรูหรา โปรดทำความเข้าใจ (กฎหมายคุ้มครองธุรกิจท้องถิ่น)
- ** เนื่องจากประเทศฝรั่งเศสกว้างใหญ่มาก เมืองท่องเที่ยวต่าง ๆ บางเมืองอยู่ไกลกัน จึงอาจเดินทางมากหน่อยในบางวัน

อัตราค่าบริการ

| รายการ | ก.ย. - ธ.ค. (ไม่รวมปีใหม่) |
|------------------------------------------------------------|-------------------------------|
| ผู้ใหญ่ พักห้องคู่ ราคาท่านละ | 142,000 |
| เด็กอายุ 2-11 ปี พักกับผู้ใหญ่ (มีเตียงเสริม) ราคาท่านละ | 116,000 |
| เด็กอายุ 2-5 ปี พักกับผู้ใหญ่ (ไม่มีเตียงเสริม) ราคาท่านละ | 108,000 |
| พักเดี่ยว เพิ่มท่านละ | 26,000 |

หมายเหตุ

- * บางโรงแรมเท่านั้นที่มีห้อง 3 เตียง หากเป็นผู้ใหญ่ 3 ท่าน เรียงแนะนำว่าเปิด 2 ห้องจะสะดวกกว่า
- ** ท่านที่จะไม่ใช่ตัวกรุ๊ป กรุณาแจ้งก่อนเดินทางอย่างน้อย 30 วัน มิฉะนั้นอาจมีค่าใช้จ่ายท่านละ 5,000 - 10,000 บาท
- *** ตัวกรุ๊ปเมื่อออกตัวแล้วเลื่อนไม่ได้ทุกกรณี และคืนเงินไม่ได้ทุกกรณี (NON REFUND)

อัตราค่าบริการนี้รวม

- ค่าตั๋วเครื่องบินไป - กลับแบบหมู่คณะ
- ค่าที่พักโรงแรมตามรายการ และค่าขนกระเป๋ารขึ้น - ลงท่านละ 1 ใบ
- ค่าน้ำหนักกระเป๋าขึ้นเครื่องบิน 1 ใบ ไม่เกิน 20 กก.
- ค่าอาหารตามรายการ
- ค่าเข้าชมสถานที่ตามรายการ
- ค่าธรรมเนียมวีซ่า
- ค่าภาษีสนามบินตามรายการ
- ค่ารถรับ - ส่งและนำเที่ยวตามรายการ
- ค่าทิปขนกระเป๋ที่โรงแรม, บริการร้านอาหาร
- ค่าทิปคนขับรถ 2 ยูโร/คน/วัน
- ค่ามัดคฤเทศก์ชำนาญงานจากบริษัท
- น้ำดื่มท่านละ 1 ขวด/วัน (ยกเว้นวันสุดท้ายจากโรงแรม - ไปสนามบิน)
- ค่าประกันอุบัติเหตุเงิน 1,000,000 บาท, ค่ารักษาพยาบาลเงิน 1,500,000 บาท
- ** ปกติแล้วทัวร์ทั่วไปจะใช้ประกันของตัวแทนที่ยุโรป ซึ่งคุ้มครองแต่อุบัติเหตุ เป็นประกันกลุ่มแบบเหมาเป็นหมื่นหัว และเบี้ยประกันประมาณคนละ 50 - 60 บาท แต่ของเรามีชื่อประกัน ALLIANZ เพิ่มให้ลูกค้าทุกท่านอีก 1 ฉบับ เจ็บป่วยจากการเดินทางหรือจากอุบัติเหตุ ถ้าเข้ารับการรักษาตัวในโรงพยาบาลจะคุ้มครองได้มากกว่าทัวร์ทั่วไป ยกเว้นโรคประจำตัวหรือโรคร้ายแรงที่แพทย์วินิจฉัยว่าเป็นมาก่อนเดินทาง (ไม่คุ้มครองโรคประจำตัว)

อัตราค่าบริการไม่รวม



- ค่าใช้จ่ายส่วนตัว อาทิ ค่าชักรีด, ค่าเครื่องตีพิมพ์พิเศษ, ค่าภาษีมูลค่าเพิ่ม
- **ค่าสัมภาระที่มีน้ำหนักเกิน 20 กก.** (แต่หากการบินไทยมีการปรับขึ้น บริษัทฯ จะปรับตามประกาศของการบินไทย)
- ค่าทิปหัวหน้าทัวร์จากบริษัท
- ค่าใช้จ่ายอันเกิดจากการทำหนังสือเดินทางหายทุกกรณี

การจองและชำระเงิน

- กรุณาชำระมัดจำท่านละ 41,000 บาท ภายใน 3 วัน จากวันจองหรือตามเจ้าหน้าที่กำหนด และชำระส่วนที่เหลือก่อนเดินทาง 10 วันหรือตามเจ้าหน้าที่กำหนด
- ** กรุณาจัดเตรียมเอกสารและหนังสือเดินทาง ก่อนการเดินทางอย่างน้อย 30 วัน

การยกเลิก

- ยกเลิกก่อนการเดินทาง 60 วัน คิดค่าธรรมเนียมท่านละ 1,000 บาท
- ยกเลิกก่อนการเดินทาง 41-59 วัน หักค่ามัดจำ 2 1,000.-บาท
- ยกเลิกก่อนการเดินทาง 30-40 วัน ไม่คืนมัดจำ (4 1,000.-บาท)
- ยกเลิกก่อนการเดินทาง 15-29 วัน หักค่าใช้จ่าย 60% ของราคาทัวร์
- ยกเลิกก่อนการเดินทาง 1-14 วัน หักค่าใช้จ่าย 85-100% ของราคาทัวร์
- ผู้เดินทางไม่สามารถเข้า - ออกเมืองได้ เนื่องจากเอกสารปลอมหรือการห้ามของเจ้าหน้าที่ หักค่าใช้จ่าย 100%
- ** **นี่คือกฎเกณฑ์ต่างๆ ไป แต่ในความเป็นจริง บริษัทเราจะคืนเงินท่านให้มากที่สุดเพราะเราต้องการกำไรจากการทำธุรกิจ**

ไม่ใช่จากความเดือดร้อนของลูกค้า

หมายเหตุ

- บริษัทฯ ขอสงวนสิทธิ์ในการยกเลิกการเดินทางในกรณีที่มีผู้เดินทางต่ำกว่า 12 ท่าน โดยที่จะแจ้งให้ผู้เดินทางทราบล่วงหน้าก่อนอย่างน้อย 15 วัน และยินดีที่จะจัดหาคณะทัวร์อื่นทดแทนให้หากท่านต้องการ
- บริษัทฯ ขอสงวนสิทธิ์ไม่รับผิดชอบกรณีที่เกิดเหตุสุดวิสัย อาทิ การยกเลิกหรือการล่าช้าของสายการบิน การนัดหยุดงานการประท้วงจลาจล ปัญญาอันเกิดจากการเมือง, ภัยสงคราม, ภัยธรรมชาติทุกชนิด อาทิ แผ่นดินไหว, ฝนตกหนัก, ภูเขาไฟระเบิด ฯลฯ
- บริษัทฯ ขอสงวนสิทธิ์ในการเปลี่ยนแปลงรายการท่องเที่ยว กรณีที่เกิดเหตุจำเป็นสุดวิสัย อาทิ การล่าช้าของสายการบิน, การนัดหยุดงาน, การประท้วงจลาจล, ปัญญาอันเกิดจากการเมือง, ภัยธรรมชาติ, อุบัติเหตุ, ปัญหาการจราจร ฯลฯ ทั้งนี้จะรักษาผลประโยชน์ของท่านไว้มากที่สุด
- เนื่องจากการท่องเที่ยวนี้เป็นการชำระแบบเหมาจ่ายกับบริษัทตัวแทนในต่างประเทศ ท่านไม่สามารถที่จะเรียกร้องเงินคืน ในกรณีที่ท่านปฏิเสธ หรือสละสิทธิ์ในการใช้บริการที่ทางทัวร์จัดให้ ยกเว้นจะตกลงกันเป็นกรณีก่อนเดินทาง
- บริษัทฯ จะไม่รับผิดชอบค่าใช้จ่ายที่เกิดขึ้น และจะไม่คืนเงินค่าทัวร์ที่ท่านชำระมาแล้ว หากท่านถูกปฏิเสธการเข้าออกเมือง อันเนื่องจากการกระทำที่ส่อไปในทางผิดกฎหมาย ฯลฯ
- ราคาอาจมีการปรับขึ้น หากมีการปรับราคาของสายการบินตามราคาน้ำมันที่ขึ้น โดยมีเอกสารยืนยันจากสายการบิน
- สถานที่เก็บค่าธรรมเนียมวีซ่าโดยปริยาย (ไม่คืนทุกกรณี หากมีการยื่นวีซ่าแล้ว)
- **การที่วีซ่าจะออกหรือไม่ เราไม่สามารถฟ้องร้องค่าเสียหายใด ๆ จากสถานทูตได้ทั้งสิ้น เพราะมีเอกสิทธิ์ทางการทูตคุ้มครองตามข้อตกลงของทุกประเทศ โปรดทำความเข้าใจ**
- บริษัทฯ ขอสงวนสิทธิ์ไม่ขายแก่ท่านที่มีครรภ์เกิน 5 เดือน (เพราะอาจเกิดอันตราย/เพื่อความปลอดภัย/เว้นมีใบรับรองแพทย์)
- บริษัทฯ ขอสงวนสิทธิ์ในการขายหรือไม่ขายแก่ท่านที่มีเด็กทารกอายุต่ำกว่า 2 ขวบ (กรุณาแจ้งบริษัทฯ ก่อนจองทัวร์เพื่อหาข้อสรุปร่วมกัน) ต้องกราบขอภัยท่าน เพราะหากเด็กงอแงจะไปรบกวนผู้เดินทางท่านอื่น
- บริษัทฯ ขอสงวนสิทธิ์ในการขายหรือไม่ขายแก่ท่านที่ต้องใช้รถเข็น (กรุณาแจ้งบริษัทฯ ก่อนซื้อทัวร์ เพื่อหาข้อสรุปร่วมกัน สถานที่เที่ยวบางแห่งมีเวลาไม่มากนัก หากท่านจัดกรุ๊ปเฉพาะครอบครัว ท่านจะเที่ยวแบบสบาย ๆ และไม่ต้องเกรงใจท่านอื่น)
- ในกรณีที่ท่านจะให้หนังสือเดินทางราชการ (เล่มสีน้ำเงิน) เพื่อท่องเที่ยว บริษัทฯ ขอสงวนสิทธิ์ที่จะไม่รับผิดชอบ หากท่านถูกปฏิเสธการเข้าหรือออกนอกประเทศใดประเทศหนึ่ง เพราะโดยปกติเราใช้หนังสือเดินทางบุคคลธรรมดา เล่มสีเลือดหมู
- ท่านที่จะออกตัวภายในประเทศ เช่น เชียงรายเชียงใหม่ หาดใหญ่ ฯลฯ โปรดแจ้งฝ่ายขายก่อนเพื่อขอคำยืนยันว่าทัวร์นั้น ๆ ยืนยันการเดินทาง หากท่านออกตัวโดยไม่ได้รับการยืนยันแล้วทัวร์นั้นยกเลิก บริษัทฯ ไม่สามารถรับผิดชอบค่าใช้จ่ายนั้นได้ กรณี CHECK-THROUGH (เช็คจากต่างจังหวัดไปยุโรปเลย) กระเป๋าเดินทาง ต้องออกตัวให้ถูกต้องตรงกับหนังสือเดินทางเท่านั้น แต่ขอเรียนแนะนำว่าท่านควรเช็คกระเป๋าตามสุวรรณภูมิแล้วเช็คไปยุโรปอีกครั้งจะดีกว่า เพราะจากสถิติลูกค้าที่กระเป๋าหลงไม่ไปกับเจ้าของจะเป็นลูกค้าที่เช็คมาจากต่างจังหวัดมากที่สุด
- ใน 1 วัน คนขับรถจะทำงานและพักผ่อนระหว่างขับรถรวมแล้วไม่เกิน 12 ชม. เช่น เริ่มงาน 08.00 น. ต้องจบงานภายใน 20.00 น. หากมีการเสียเวลาระหว่างวันทุกกรณี โปรแกรมอาจต้องแก้ไขปรับเปลี่ยน



- หากโรงแรมในเมืองที่จะเข้าพักเต็มเนื่องจากมีงานแสดงสินค้า หรือมีการจัดประชุมสัมมนาใหญ่ บริษัทฯ ขอสงวนสิทธิ์ในการนำท่านเข้าพักเมืองใกล้เคียง และโรงแรมดีมีมาตรฐานระดับเดียวกัน
- เมื่อท่านจองทัวร์และชำระมัดจำแล้ว หมายถึงท่านยอมรับในข้อความและเงื่อนไขที่บริษัทฯ แจ้งแล้วข้างต้น

โปรดทราบ

1. กรุณาชำระค่ามัดจำทัวร์และเงินส่วนที่เหลือในเวลาที่เราที่กำหนด หากลูกค้าไม่ชำระตามกำหนดระบบจะตัดชื่อลูกค้ากรูปรุ่นนี้ออกโดยอัตโนมัติ เพื่อเปิดโอกาสให้ลูกค้าท่านอื่นที่รอคิวอยู่ โดยถือว่าลูกค้ายกเลิกการเดินทางตามเงื่อนไขท้ายโปรแกรมทัวร์
2. ในกรณีที่เกิดเหตุใดๆจนทำให้ลูกค้าไม่สามารถออกเดินทางได้ เช่น มีลูกค้ากลุ่มใหญ่ยกเลิกการเดินทางกะทันหัน ภัยธรรมชาติ เทียบวินรถยกเล็ก ฯลฯ บริษัทฯจะพยายามหาโปรแกรมทัวร์อื่นในราคาและช่วงเวลาใกล้เคียงกันทดแทน ทั้งนี้ลูกค้าทราบและเข้าใจดีว่าเหตุการณ์ดังกล่าวถือเป็นเหตุสุดวิสัย และเชื่อมั่นว่าบริษัทฯได้พยายามอย่างสุดความสามารถในการหาโปรแกรมทดแทนดังกล่าวแล้ว
ดังนั้น ลูกค้าจะไม่ยกเหตุนี้มาเป็นข้อเรียกร้องใดๆกับบริษัทฯ หากลูกค้าประสงค์รับเงินคืน บริษัทฯยินดีคืนเงินตามเงื่อนไขท้ายโปรแกรมทัวร์
3. กรณีลูกค้ายกเลิกการเดินทางแล้วส่งผลให้ที่นั่งกรูปรอออกเดินทางไม่ได้ บริษัทฯขอสงวนสิทธิ์ไม่คืนเงินทั้งหมดในทุกกรณี
4. การยื่นขอวีซ่าแบบกรุปจะใช้เวลานานกว่าการยื่นขอวีซ่าแบบเดี่ยวมาก บ่อยครั้งที่ลูกค้าจะทราบผลวีซ่าก่อนการเดินทางเพียง 1 วัน (ขึ้นอยู่กับความครบถ้วนรวดเร็วในการยื่นเอกสารของลูกค้าแต่ละกรุป และปริมาณงานในช่วงนั้นๆของสถานทูต) ซึ่งหมายความว่าลูกค้าอาจจะต้องชำระค่าทัวร์ทั้งหมดก่อนจะทราบผลวีซ่า
เพื่อป้องกันปัญหาดังกล่าว บริษัทฯขอแนะนำให้ลูกค้าส่งเวลาไปยื่นวีซ่าเดี่ยว เพื่อจะได้ทราบผลวีซ่าอย่างรวดเร็วก่อนชำระค่าทัวร์ กรุณาแจ้งความประสงค์ยื่นวีซ่าเดียวกับเจ้าหน้าที่ทันที
5. ในการขอวีซ่า กรุณายื่นเอกสาร ตามชนิดและเงื่อนไขที่เจ้าหน้าที่กำหนดอย่างเคร่งครัด หากลูกค้าไม่ปฏิบัติตามและวีซ่าไม่ผ่าน บริษัทฯจะถือว่าลูกค้ายกเลิกการเดินทางตามเงื่อนไขท้ายโปรแกรมทัวร์
6. ในการยื่นวีซ่าที่สถานทูต บริษัทฯจะจัดเจ้าหน้าที่เพื่ออำนวยความสะดวกกรุปละ 1 คน หากลูกค้าต้องการเจ้าหน้าที่ดูแลเฉพาะบุคคลเป็นกรณีพิเศษ บริษัทฯจะคิดค่าบริการครั้งละ 500 บาทต่อลูกค้า 1 ท่าน
7. การพิจารณาอนุมัติวีซ่าทุกขั้นตอน เป็นเอกสิทธิ์ของสถานทูตโดยจะไม่มีกรุปชี้แจงเหตุผลและจะไม่คืนค่าวีซ่าในทุกกรณี หากกรุปไม่ผ่านบริษัทฯจะถือว่าลูกค้ายกเลิกการเดินทางตามเงื่อนไขท้ายโปรแกรมทัวร์
8. กรณีสายการบินปฏิเสธการออกตั๋วให้ลูกค้าเป็นรายบุคคลไม่ว่าในกรณีใด บริษัทฯจะถือว่าลูกค้าท่านนั้นยกเลิกการเดินทางตามเงื่อนไขท้ายโปรแกรม
9. การอนุญาตให้เข้า-ออกประเทศ เป็นเอกสิทธิ์ของเจ้าหน้าที่ตรวจคนเข้าเมือง และจะไม่มีการชี้แจงเหตุผล หากลูกค้าไม่ได้รับอนุญาตให้เข้า-ออกประเทศ บริษัทฯถือว่าลูกค้ายกเลิกการเดินทางตามเงื่อนไขท้ายโปรแกรมทัวร์
10. หากลูกค้าไม่ใช้หรือไม่สามารถใช้บริการใดๆที่จัดไว้ในโปรแกรมทัวร์ บริษัทฯถือว่าลูกค้าสมัครใจละสิทธิในการใช้บริการนั้นๆและจะไม่มีการคืนเงิน
11. บริษัทฯ ขอสงวนสิทธิ์ยกเลิกหรือเลื่อนการเดินทางหากจำนวนผู้เดินทางไม่ถึงจำนวนขั้นต่ำที่บริษัทฯกำหนดไว้ และ/หรือ ด้วยเหตุสุดวิสัยใดๆ บริษัทฯยินดีคืนค่าใช้จ่ายที่ลูกค้าได้ชำระมาแล้วเต็มจำนวน (ยกเว้นค่าวีซ่า) กรณีลูกค้าชำระด้วยบัตรเครดิต บริษัทฯสงวนสิทธิ์หักค่าธรรมเนียมบัตรเครดิต 3% (บัตรในประเทศ)
12. เนื่องจากในปัจจุบัน พบปัญหากระเป๋าเดินทางสูญหายหรือล่าช้าบ่อยครั้ง บริษัทฯขอแนะนำให้ลูกค้าลดความเสี่ยงโดยแบ่งสัมภาระและของใช้จำเป็นส่วนหนึ่งแยกไว้ในกระเป๋าอีกใบหนึ่งเพื่อโหลด หรือ ถูขึ้นเครื่อง (กรณีถือขึ้นเครื่อง ต้องปฏิบัติตามเงื่อนไขที่สายการบินกำหนด) และ/หรือ ซื้อประกันกรณีกระเป๋าเดินทางสูญหายหรือล่าช้า หากกระเป๋าเดินทางสูญหายอาจต้องใช้เวลาหลายเดือนในการเรียกร้องความรับผิดชอบจากสายการบิน และที่สำคัญ ลูกค้าอาจไม่สามารถซื้อเสื้อผ้าและของใช้ส่วนตัวได้ในบางสถานที่
13. โดยปกติ โปรแกรมทัวร์จะรวมกรมธรรม์ประกันชีวิตและประกันอุบัติเหตุไว้แล้ว แต่ไม่ครอบคลุมถึงการประกันสุขภาพทุกกรณี เช่น ท้องเสีย แพ้อาหาร แพ้อากาศ โรคประจำตัว ฯลฯ บริษัทฯขอแนะนำให้ท่านซื้อประกันสุขภาพระหว่างเดินทางไว้เพื่อกรณีฉุกเฉินทางการแพทย์ต่างๆ หากต้องการกรุณาแจ้งความจำนงค์กับเจ้าหน้าที่ทันที
14. โปรแกรมทัวร์นี้บริษัทฯเป็นเพียงตัวแทนขายมิได้เป็นผู้ดำเนินการ ลูกค้าสามารถสอบถามซื้อบริษัทที่เป็นผู้ดำเนินการทัวร์โปรแกรมนี้ได้ตลอดเวลา ทั้งนี้ บริษัทฯขอจำกัดความรับผิดชอบใดๆไม่เกินจำนวนเงินที่บริษัทได้รับจริงตามหลักฐานทางบัญชีเท่านั้น

บริษัทฯถือว่า ลูกค้าได้อ่านและยอมรับเงื่อนไขต่างๆในโปรแกรมทัวร์นี้โดยตลอดแล้วจึงชำระเงินมัดจำ

สนใจโปรแกรมทัวร์ กรุณาติดต่อเจ้าหน้าที่

Office: 0 2980 0203-4, Hot Line: 08 1929 9293 ค่ะ