



ALL ABOUT JOURNEY

บริษัท ออล ออบาร์ เจอร์นี่ จำกัด

5/1800 หมู่บ้านประชาธิ์ ซอย 16 ถนนสามัคคี ตำบลบางตลาด อำเภอปากเกร็ด จังหวัดนนทบุรี 11120

โทร. 0 2980 0203, 0 2980 0204 Fax: 0 2980 2202

Hot Line: 08 1929 9293 www.facebook.com/allaboutjourneytour @aajtour

e-mail: tour.aaj@gmail.com, Web Site: www.allabout-journey.com

Code: IB06-KOR-BT-ICN26_XJ-53XJ-Dec-22-30-A220729

BT-ICN26_XJ 



พิเศษ!!
พักที่รีสอร์ทฯ 1 คืน
ชิมสตรีวว์เบอร์รี่สดๆ จากไร่

 **มหัศจรรย์**
KOREA

มัลตงโดนิก **คลองชองกายซอน**

ท่าลมหนาวแดนกิมจิ
สัมผัสหิมะสีขาวโพลนพักที่รีสอร์ทฯ เล่นสกีแบบเต็มอิ่มจุใจ !!
ถ่ายรูปลาคาเฟ่ชมทิว "มัลตงโดนิกทาวน"

ลงทะเบียน K-ETA, Q CODE, ตรวจ RT-PCR ฟังเกาหลี

เริ่มที่ **2 2 9 9 9**
5 วัน 3 คืน **เดินทาง ร.ค. 65**

 **พิเศษ!!-BBQ บิงบังกาทาหลี**

 **ฟรี!!**
น้ำหนักกระเป๋า
20 kg.

 **มีตรง**
ฟรี 2 ฟู - พักชอง 1 ฟู

 **ฟรีชุด PROTECT**



ALL ABOUT JOURNEY

บริษัท ออล ออบาร์ เจอร์นีย์ จำกัด

5/1800 หมู่บ้านประชาชื่น ซอย 16 ถนนสามัคคี ตำบลบางตลาด อำเภอปากเกร็ด จังหวัดนนทบุรี 11120

โทร. 0 2980 0203, 0 2980 0204 Fax: 0 2980 2202

Hot Line: 08 1929 9293 www.facebook.com/allaboutjourneytour @aajtour

e-mail: tour.aaj@gmail.com, Web Site: www.allabout-journey.com



มหัศจรรย์

KOREA

BT-ICN26_XJ

ทิ้งตัวกลางหิมะนุ่มๆ สนุกกับสกีรีสอร์ท

เต้นชมบรรยากาศคลองชองกเยซอน

ถ่ายรูปคาเฟ่ขนมหวาน "มิลตงโดนัททาวน์"



มิลตงโดนัท



คลองชองกเยซอน

พักสกีรีสอร์ท 1 คืน , ซิมการ์ดโรมเบอร์รี่สุดๆ จากไร่

5 วัน 3 คืน

เดินทาง 8.ค. 2565



อาหาร : 8 มื้อ



FLIGHT : XJ700
BKK 02.40 → — ICN 10.04



FLIGHT : XJ701
ICN 11.20 → — BKK 15.10

สถาปัตยกรรม ★★★★★

กิจกรรม ★★★★★

รสชาติ ★★★★★

ช้อปปิ้ง ★★★★★

วันที่

โปรแกรมการท่องเที่ยว

อาหาร

เช้า

กลางวัน

เย็น

ที่พัก

1

• สุวรรณภูมิ กรุงเทพฯ

2

• สนามบินอินชอน - มิลตงทาวน์โดนัท - สกีรีสอร์ท

3

• สวนสนุกเอเวอร์แลนด์ • ไร่สตอร์วเบอร์รี่ • คอสเมติก
• ศูนย์สมุนไพรโซม • โซลทาวเวอร์ • ถนนฮงแด

4

• ม.อีฮวา+ถนนอีแคว • ผลิตภัณฑ์น้ำมันสน • ศูนย์สมุนไพรฮ็อกเกนามู • พระราชวังเคียงบกกุง
• หมู่บ้านโบราณบุกซอนฮอนอก • พิพิธภัณฑ์สาราราย • ดิวตี้ฟรี • ย่านเมียงดง

5

• ซุปเปอร์มาร์เก็ตละลายเงินวอน • สนามบินอินชอน • กรุงเทพฯ

—

—

—

—

—

—

—

—

—

—

—

—

—

—

—

—

—

—

—

—

—

—

—

—

—

—

—

—

—

—

—

—

—

—

—

—

—

—

—

—

—

—

—

—

—

—

—

—

—

—

รายการทัวร์อาจมีสลับปรับเปลี่ยนตามความเหมาะสม โดยดูสถานการณ์หน้างานเป็นหลัก แต่จะเที่ยวครบทุกรายการ



อัปเดตล่าสุด

เดินทางเข้าเกาหลี

- 01** ลงทะเบียนผ่านระบบ K-ETA
- 02** ลงทะเบียนกรอกข้อมูลการฉีดวัคซีนเพื่อรับ  **Q-CODE**
cov19ent.kdca.go.kr
- 03** ลงทะเบียนการตรวจ RT-PCR TEST
- 04** แสดงเอกสาร International Covid-19 Vaccination Certificate
- 05** ผู้เดินทางไม่จำเป็นต้องกักตัว 7 วัน หากได้รับวัคซีนครบ
- 06** ผู้ที่ได้รับวัคซีนครบ แสดงผลตรวจ ATK เป็นลบภายใน 24 ชั่วโมงก่อนเดินทาง
- 07** ผู้ที่ไม่ได้รับวัคซีน หรือได้รับวัคซีนไม่ครบ แสดงผลตรวจ RT-PCR เป็นลบภายใน 48 ชั่วโมงก่อนเดินทาง หรือแสดงผลตรวจ ATK เป็นลบ ภายใน 24 ชั่วโมงก่อนเดินทาง
- 08** เมื่อเดินทางถึงประเทศเกาหลี ผู้เดินทางทุกคนต้องผ่านการตรวจ RT-PCR วนซ้ำอีกครั้งที่สนามบิน หากผลตรวจเป็นบวกต้องกักตัว 7 วัน

****** ใ้เอนใจจะมีการเปลี่ยนแปลง ขึ้นอยู่กับสถานการณ์ และมาตรการจำกัดของประเทศเกาหลี ******

โปรแกรมการเดินทาง 5 วัน 3 คืน : เดินทางโดยสายการบินไทยแอร์เอเชียเอ็กซ์



BKK	→	ICN
เที่ยวบิน	ออก	ถึง
XJ700	02.35	10.05

ICN	→	BKK
เที่ยวบิน	ออก	ถึง
XJ701	11.20	15.10

วันแรก

สุวรรณภูมิ กรุงเทพฯ

📅 (-/-/-)

23.30 น.

พร้อมกันที่ สนามบินสุวรรณภูมิ อาคารผู้โดยสารขาออก ชั้น 4 ประตู 3 เคาน์เตอร์สายการบินแอร์เอเชียเอ็กซ์ (XJ) โดยมีเจ้าหน้าที่อำนวยความสะดวกแก่ทุกท่าน (เนื่องจากมีผู้โดยสารเดินทางไปต่างประเทศจำนวนมาก กรุณาเผื่อเวลาเดินทางมายังสนามบินล่วงหน้าอย่างน้อย 3-4 ชั่วโมง)



หมายเหตุ

เนื่องจากตัวเครื่องบินของคณะเป็นตั๋วกรุ๊ประบบ **Random** ไม่สามารถเลือกที่นั่งได้ ที่นั่งอาจจะไม่ได้นั่งติดกัน และไม่สามารถเลือกช่วงที่นั่งบนเครื่องบินได้ในคณะ ซึ่งเป็นไปตามเงื่อนไขสายการบิน

วันที่สอง

สนามบินอินชอน • มัลดงโดन्हทาวน์ • สกีรีสอร์ต 📅 (-/กลางวัน/เย็น)

02.35 น.

ออกเดินทางสู่ กรุงโซล ประเทศเกาหลีใต้ โดย เที่ยวบินที่ XJ 700 (ไม่มีบริการอาหารบนเครื่อง)



10.05 น. เดินทางถึง **สนามบินอินชอน ประเทศเกาหลีใต้** ผ่านพิธีการตรวจคนเข้าเมืองเป็นที่เรียบร้อยแล้ว (เวลาท้องถิ่นที่เกาหลีใต้ เร็วกว่าประเทศไทย 2 ชั่วโมง กรุณาปรับเวลาของท่านเพื่อความสะดวกในการนัดหมาย) หลังผ่านขั้นตอนการตรวจคนเข้าเมือง และตรวจรับสัมภาระเรียบร้อยแล้ว ทางเจ้าหน้าที่ จะทำการตรวจคัดกรอง **RT-PCR TEST** ตามนโยบายและมาตรการจำกัดในสถานการณ์ COVID-19 **(อัตราค่าบริการ ไม่รวมค่าตรวจ RT-PCR TEST ท่านละ 80,000 วอน)**



นำทุกท่านเดินทางสู่ มัลดงโดนัทหวาน ร้านคาเฟ่ขนมหวานที่ตกแต่งร้านด้วยเอกลักษณ์ที่ไม่เหมือนใคร สีสันสดใสสุดๆ ทั้งภายใน และภายนอกร้าน รวบรวมขนมหวานนานาชนิดเอาไว้ในทีเดียว สายหวานต้องห้ามพลาดมีทั้ง เค้ก เบเกอรี่ ไอศกรีม โดนัท และเครื่องดื่มหลากหลายชนิด แยมมูมถ่ายรูปน่ารักๆ อีกเพียบ รับรองว่ามาแล้วได้รูปสวยๆ ไปอัฟหลงอินสตราแกรมแน่นอน



ALL ABOUT
JOURNEY

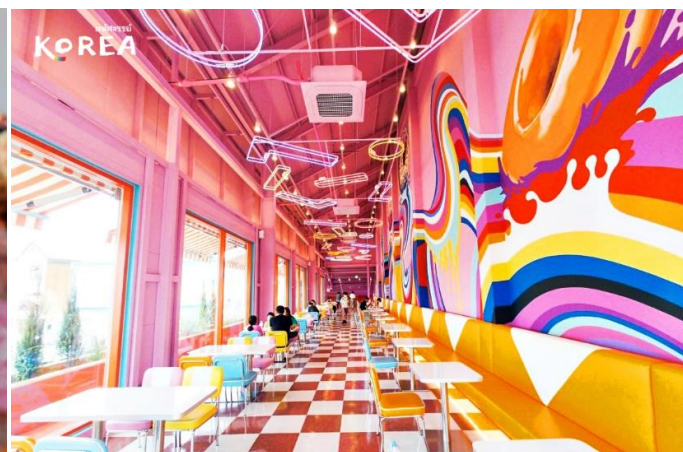
บริษัท ออล ออบาร์ท เจอร์นี่ จำกัด

5/1800 หมู่บ้านประชาชื่น ซอย 16 ถนนสามัคคี ตำบลบางตลาด อำเภอปากเกร็ด จังหวัดนนทบุรี 11120

โทร. 0 2980 0203, 0 2980 0204 Fax: 0 2980 2202

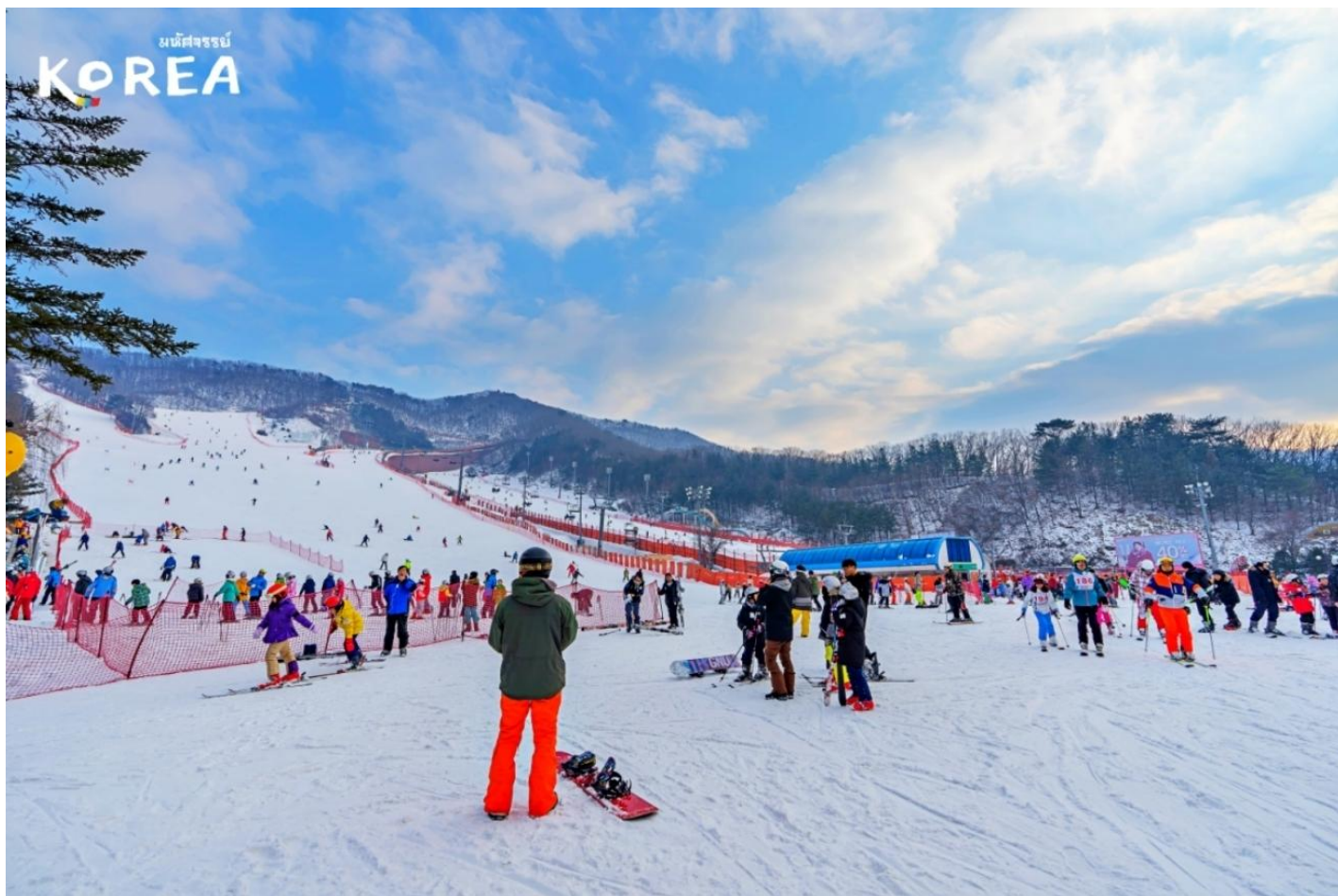
Hot Line: 08 1929 9293 www.facebook.com/allaboutjourneytour @aajtour

e-mail: tour.aaj@gmail.com, Web Site: www.allabout-journey.com



สนุกกับการเล่นสกีบน **ลานสกีขนาดใหญ่** เมื่ออย่างเข้าสู่ฤดูหนาวภูเขาของประเทศเกาหลีที่จะถูกปกคลุมเต็มไปด้วยหิมะ ด้านในจะมีลานสกีทางลาดที่เหมาะสมกับนักสกีทุกวัย ทั้งระดับเริ่มต้นสำหรับมือใหม่หัดเล่นสกี เนินระดับกลาง และเนินสำหรับคนที่เล่นสกีจนชำนาญแล้ว เนินลาดส่วนใหญ่จะช่วยให้นักสกีที่มีประสบการณ์น้อยได้สนุกสนานไปกับการเล่นสกีด้วยความปลอดภัย ส่วนทางลาด Deer Slope จะมีความลาดชันน้อย เหมาะอย่างยิ่งสำหรับนักเล่นสกีที่อยู่ระหว่างระดับเริ่มต้น ส่วนทางลาดแบบ S Dragon Slope จะเพิ่มความสนุกสนานเป็นอย่างมากสำหรับนักสกีระดับกลาง ควรเตรียมอุปกรณ์ก่อนเล่นสกีให้พร้อม อาทิ เสื้อแจ็คเก็ตกันน้ำ กางเกงรัดรูป ผ้าพันคอ แวนกันแดด และถุงมือสกี ก่อนลงสนามจริงต้องรับฟังข้อแนะนำต่างๆ และฝึกริธีการเล่นจากเจ้าหน้าที่ท้องถิ่น เพื่อความปลอดภัยของผู้เล่นทุกคน สำหรับคนที่เล่นจนโปรสามารถนั่งกระเช้าขึ้นไปได้บนเขาได้เลย **(อัตราค่าบริการ ไม่รวมค่าเล่นสกี ชุดสกี อุปกรณ์ในการเล่นสกี สกิลิฟท์ สโนว์สเลด)**

หมายเหตุ การเปิดให้บริการของลานสกีและปริมาณของหิมะ ขึ้นอยู่กับความเอื้ออำนวยของสภาพอากาศในแต่ละปี หากมีปริมาณหิมะไม่เพียงพอ ลานสกีอาจจะยังไม่เปิดให้บริการ หากไม่สามารถเดินทางไปยังสถานที่ตามที่ระบุในโปรแกรมทัวร์ได้ บริษัทฯขอสงวนสิทธิ์ปรับรายการท่องเที่ยวทดแทนเป็น ONE MOUNT (SNOW PARK*)



เย็น ๑๐ บริการอาหารเย็น ณ ร้านอาหาร

จากนั้น พักที่ **Welli Hilli Park Ski Resort** หรือเทียบเท่า

(โรงแรมที่ระบุในรายการทัวร์เป็นเพียงโรงแรมที่นำเสนอเบื้องต้นเท่านั้น ซึ่งอาจมีการเปลี่ยนแปลงแต่โรงแรมที่เข้าพักจะเป็นโรงแรมระดับเทียบเท่ากัน)

วันที่สาม สวนสนุกเอเวอร์แลนด์ • ไรสเตอร์วเบอร์รี่ • คอสเมติก • ศูนย์สมุนไพรโซม • คลองชองกเยซอน • ย่านสงแด (เช้า/กลางวัน/เย็น)

เช้า ๑๐ บริการอาหารเช้า ณ ห้องอาหารโรงแรม

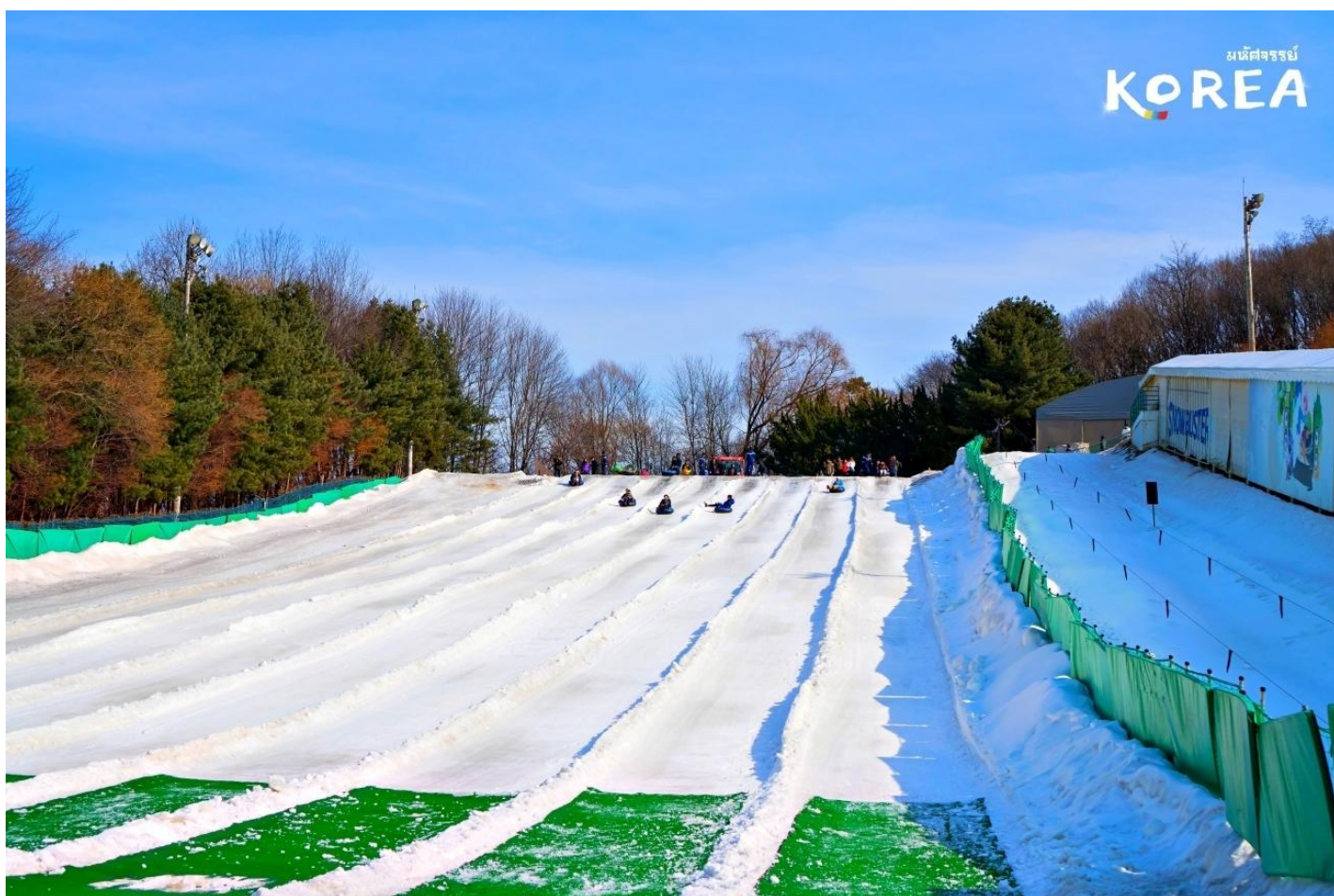
จากนั้น ผลงุภยใน **สวนสนุกเอเวอร์แลนด์** สวนสนุกที่ใหญ่ที่สุดในประเทศเกาหลี ตั้งอยู่ในหุบเขาที่มีทัศนียภาพงดงาม จัดได้ว่าเป็น 1 ใน 4 สวนสนุกยอดนิยมของโลก มีงานเทศกาลต่างๆ ผลัดเปลี่ยนหมุนเวียนตลอดทั้งปี เช่น Tulip Festival, Rose Festival, Summer Splash, Halloween Festival และ

Romantic Illumination ที่จะเปิดไฟสว่างไสวในตอนกลางคืน เอเวอร์แลนด์เป็นสวนสนุกขนาดใหญ่แบ่งออกเป็นโซนถึง 5 โซน ดังนี้



- **โซนที่ 1 - Global Fair** หลังจากผ่านประตูเข้ามาสู่สวนสนุก พบกับการผสมผสานกันอย่างลงตัวของสถาปัตยกรรมแห่งโลกตะวันออกและตะวันตก ที่ผสมผสานเข้ากันได้อย่างลงตัวอย่างเมโสโปเตเมีย เรอเนสซองส์ ไปจนถึงแบบโมเดิร์น เต็มไปด้วยร้านของที่ระลึก และร้านอาหารมากมาย มีมุมถ่ายรูปสวยๆ ต้นไม้แฟนตาซี (Magic Tree) ที่จะเปลี่ยนธีมไปตามฤดูกาล ต้นไม้ขนาดใหญ่มีความสูงถึง 13 เมตร ทำหน้าที่คอยต้อนรับเหล่านักท่องเที่ยวที่เข้ามาในสวนสนุก
- **โซนที่ 2 - Zootopia** ท้องโลก Safari World ที่เต็มไปด้วยสัตว์นานาชนิดกว่า 200 สายพันธุ์ และตื่นตากับการนั่งรถสะเทินน้ำสะเทินบกในโซน Lost Valley ชมฝูงสัตว์อย่างใกล้ชิด
- **โซนที่ 3 - European Adventure** ได้รับการตกแต่งอย่างสวยงามตามแบบยุโรป สถานที่ท่องเที่ยวยอดนิยมคือ คฤหาสน์ลิกลับ ซึ่งจะได้สนุกไปกับการยิงผี และ รถไฟเหาะ T-Express เป็นรถไฟเหาะรางไม้ที่สูงที่สุดในโลก นอกจากนี้ยังมีสวนดอกไม้สีฤดู Secret Garden โดยมวลหมู่พฤกษาจะถูกเนรมิตขึ้นมาอย่างสวยงามในทุกฤดูกาล
- **โซนที่ 4 - Magic Land** ดินแดนเมจิกแฟนตาซี ตกแต่งสวยงามราวกับเมืองในฝัน
- **โซนที่ 5 - American Adventure** พาย้อนยุคกลับไปยังสมัยโคลัมบัส เตรียมวอร์มเสียงไปกรี๊ดกับเครื่องเล่นมากมาย อาทิ Columbus Adventures, Rolling X-Train, Double Rock Spin, Hurricane เป็นต้น

อีกหนึ่งความสนุกในช่วงหน้าหนาว **การเล่นเลื่อนหิมะ Snow Buster** มีความเร็วและความสูงหลายระดับให้เลือกเล่น และมีเลื่อนหิมะสำหรับครอบครัวให้เด็กๆ ได้เล่นอย่างปลอดภัย



กลางวัน **๑๐ บริการอาหารกลางวัน ณ ร้านอาหาร หรือคูปองอาหารกลางวัน @สวนสนุกเอเวอร์แลนด์**

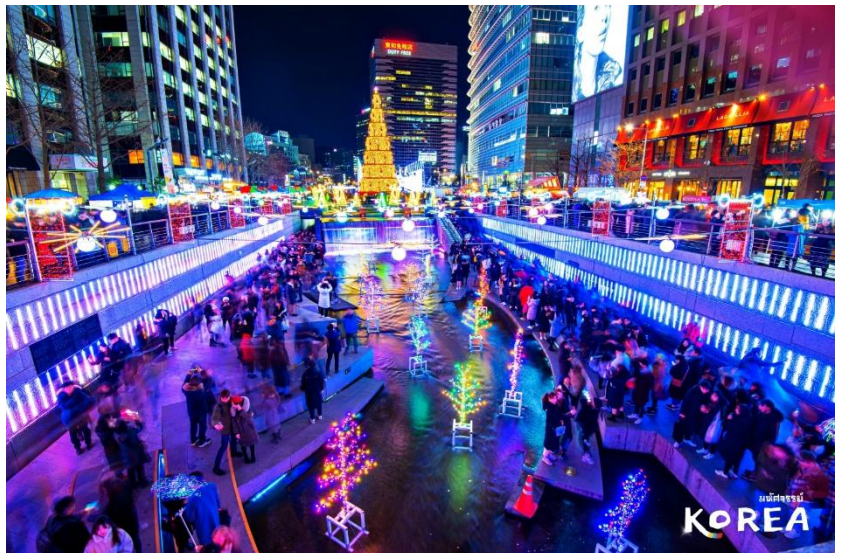
จากนั้น พาไปเก็บสตอร์วเบอร์รี่สดๆ จาก **ไร่สตอร์วเบอร์รี่** ใกล้กรุงโซล หนึ่งในผลไม้ยอดฮิตประจำฤดูกาล ผลไม้ตระกูลเบอร์รี่ที่หลายคนชื่นชอบ ซึ่งสตอร์วเบอร์รี่ของเกาหลีนั้นขึ้นชื่อสุดๆ ในเรื่องความอร่อย ผลของมันจะมีขนาดใหญ่กว่าสตอร์วเบอร์รี่ทั่วไปในเมืองไทย มีเนื้อที่นุ่มมากๆ และรสชาติหวานละมุนสุดๆ เรียกได้ว่าเคี้ยวไปฟินไปกันเลยทีเดียว ทางจะสวนมีเจ้าหน้าที่มาคอยสาธิตวิธีการเก็บผลสตอร์วเบอร์รี่ที่ถูกต้อง



จากนั้นจะปล่อยให้ทุกคนได้เก็บเจ้าผลไม้แสนหวานนี้ด้วยตัวเอง หากใครติดใจรสชาติที่แสนอร่อย สามารถสั่งซื้อกลับไปฝากคนที่เมืองไทยได้ โดยทางสวนจะห่อแพคเกจอย่างดีให้ และนำไปส่งให้ทุกท่านถึงสนามบินในวันที่เดินทางกลับ

นำท่านเลือกซื้อเครื่องสำอาง **คอสเมติกเกาหลี** ศูนย์รวมเครื่องสำอางเกาหลีหลากหลายแบรนด์ หรือจะเป็นแบรนด์ JSM ของทางตัวร้านเองก็มีให้เลือกมากมาย อาทิ แสตมป์เชลล์ โบทีอกซ์ ครีมน้ำแตก ครีมหอยทาก และสินค้าอื่นๆ มีให้เลือกมากมาย และนำชม **ศูนย์สมุนไพร** ราชานันทมูลสมุนไพร ช่วยกระตุ้นการทำงานของเซลล์เม็ดเลือดขาว ชาวเกาหลีนำมาใช้รักษา และดูแลสุขภาพเป็นเวลานานกว่า 2,000 ปี

เก็บภาพบรรยากาศสวยริม **คลองชองกเยซอน** คลองสายโบราณที่ไหลผ่านใจกลางเมือง ถูกเนรมิตจากคลองน้ำเน่าจนกลายเป็นลำคลองที่ใสสะอาดในทุกวันนี้ อีกสถานที่พักผ่อนหย่อนใจสุดฮิตของชาวกรุงโซลและนักท่องเที่ยวทุกคน ในช่วงปลายปีจะมีการประดับประดาไปด้วยแสงไฟ และต้นคริสต์มาสที่สวยงาม เพื่อต้อนรับเทศกาลแห่งความสุขที่กำลังจะเริ่มต้นขึ้น ถ่ายรูปคู่กับต้นคริสต์มาสยักษ์สุดอลังการบนลานของเกสแควร์ โดยตลอดสองฝั่งคลองจะตกแต่งด้วยโคมไฟเรียงรายส่องสว่างริมสองฝั่งคลอง เพื่อให้เข้ากับบรรยากาศ อย่าลืมไปลิ้มลองความอร่อยกับร้านอาหาร Food Truck ที่คอยให้บริการอยู่ทั่วบริเวณงาน



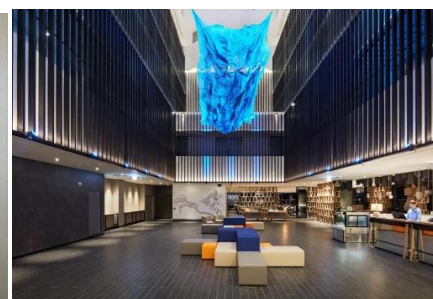
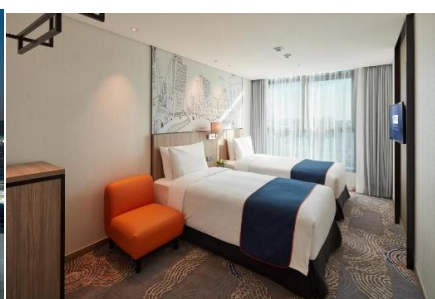
ช้อปปิ้งมันส์ๆ กันต่อที่ **ย่านฮงแด** แหล่งรวมวัยรุ่นจากทั่วทุกสารทิศในกรุงโซล ตั้งอยู่ใกล้มหาวิทยาลัยซงฮิก เป็นย่านที่คึกคักตั้งแต่กลางวันไปจนถึงกลางคืน ถ้าพูดถึงเรื่องอาหารการกิน ไม่ว่าจะคาเฟ่ หรือร้านอาหารก็เลือกหาได้ไม่ยาก ที่นี่มีร้านอาหารที่ขายอาหารทำเองมากมายในราคาที่ไม่แพงจนเกินไป และยังมีตัวเลือกอาหารหลากหลายประเภท ยามค่ำคืนจะพบกลุ่มนักดนตรี และนักเต้นเบรคแดนซ์มาโชว์ฝีมือवादลวดลายอยู่เต็มถนน คลับและบาร์บนถนนสายนี้จะเปิดในตอนดึก และบางที่ก็เปิดตลอด 24 ชั่วโมง โดยเฉพาะในช่วงสุดสัปดาห์



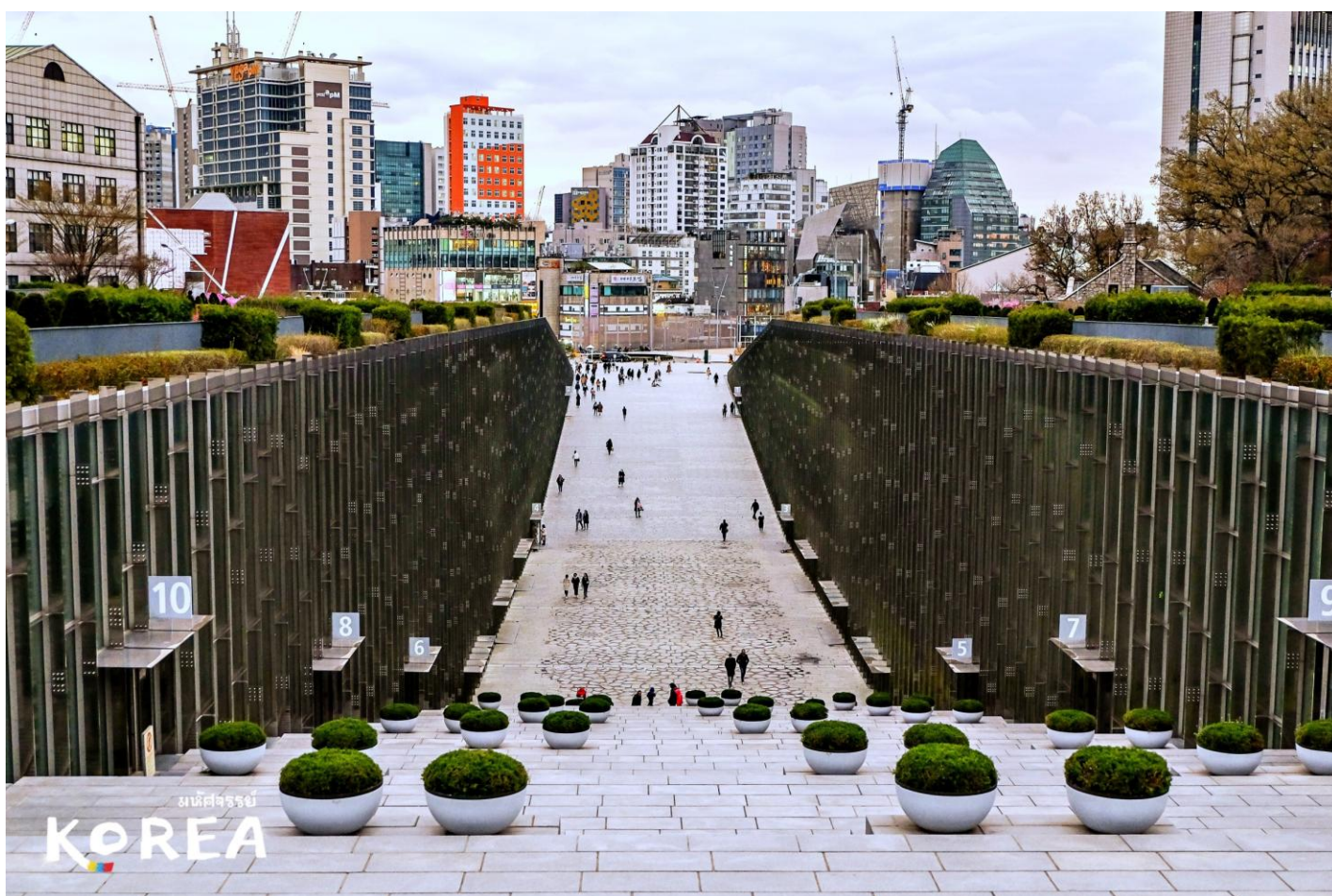
ค่า **๑๑ บริการอาหารเย็น ณ ร้านอาหาร**

จากนั้น **พักที่ Holiday Inn Express Seoul Hongdae หรือเทียบเท่าระดับ 3 ดาว**

(โรงแรมที่ระบุในรายการทัวร์เป็นเพียงโรงแรมที่น่าเสนอเบื้องต้นเท่านั้น ซึ่งอาจมีการเปลี่ยนแปลงแต่โรงแรมที่เข้าพักจะเป็นโรงแรมระดับเทียบเท่ากัน)

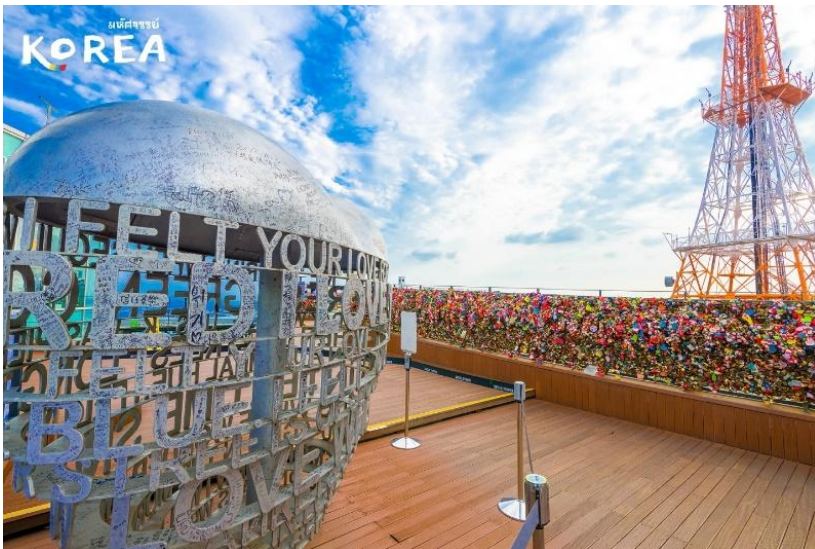


เช้า ● บริการอาหารเช้า ณ ห้องอาหารโรงแรม



จากนั้น

เดินทางไปยังมุมถ่ายรูปสุดเก๋ไก๋ที่มหาวิทยาลัยสตรีอีฮวา ซึ่งเป็นที่ตั้งของตึก **อีฮวา แคมปัส คอมเพล็กซ์ (ECC)** อีกหนึ่งแลนด์มาร์กที่ผู้มาเที่ยวเกาหลีนิยมมาเก็บภาพกัน นอกจากจะเป็นมหาวิทยาลัยหญิงล้วนที่ใหญ่ และเก่าแก่ที่สุดในเกาหลี ยังเป็นอีกหนึ่งจุดหมายที่คนมาเที่ยวเกาหลีต้องมาให้ได้สักครั้ง มีความโดดเด่นทางด้านสถาปัตยกรรมสมัยใหม่ผสมผสานกับตึกสไตล์โกธิคอย่างลงตัว อย่างตัวอาคาร Ehwa Center นั้นสร้างผ่าเนินเขาเป็นเนินลาดยาวลงมาบรรจบกับบันไดอีกฝั่ง ตัวอาคารกรุด้วยกระจกทั้ง 2 ฝั่ง ด้านในมีห้องเรียน ห้องอาหาร คาเฟ่ และห้องสมุด บริเวณทางเดินด้านนอกเป็นจุดพักผ่อน และทบทวนบทเรียน เมื่อรวมกับความสวยงามของบรรยากาศรอบๆ และทัศนียภาพที่ร่มรื่น แล้วยังมีเสน่ห์ให้ความรู้สึกที่แตกต่างกันไปตามแต่ละฤดู ทำให้บริเวณนี้กลายเป็นจุดถ่ายรูปยอดฮิตตลอดกาล



ชมวิวมุมกว้างแบบพาโนรามาบนยอดเขานัมซาน **โซลทาวเวอร์** จุดเด่นอันสวยงามของกรุงโซลที่มองเห็นได้จากที่ไกลๆ โดยเฉพาะในยามค่ำคืน หอคอยแห่งนี้จะเปิดไฟ LED หลากสีส้น ซึ่งสีไฟเหล่านี้ยังบ่งบอกถึงสภาพอากาศในแต่ละวันอีกด้วย **สีฟ้า** สภาพอากาศดี เหมาะกับการท่องเที่ยว **สีเขียว** สภาพอากาศธรรมดา ไม่มีผลกับสุขภาพออกจากบ้านได้ **สีเหลือง** สภาพอากาศไม่ค่อยดี ควรหลีกเลี่ยงการอยู่ในที่แจ้ง **สีแดง** สภาพอากาศแย่มาก ห้ามอยู่ในที่แจ้งหรือห้ามออกจากบ้าน ทัศนียภาพอัน

สวยงามมาพร้อมกับบรรยากาศสุดโรแมนติก กิจกรรมยอดนิยมสำหรับบรรดาผู้รักจึงหนีไม่พ้นการคล้องใจไว้ที่กุญแจ **Love Key Ceremony** เป็นจุดที่ให้คู่รักมาเขียนข้อความ และชื่อของตัวเองลงบนแม่กุญแจหลากสี ก็มิมิดนาร์กๆ ที่ทำให้หอคอยแห่งนี้ กลายเป็นสถานที่เด็ดสุดฮิตอีกแห่งหนึ่งในเกาหลี **(อัตราค่าบริการ ไม่รวมค่าขึ้นลิฟท์ และกิจกรรมคล้องกุญแจ)**



นำชม **RED PINE** ผลิตภัณฑ์ที่สกัดจากน้ำมันสนเข็มแดง มีสรรพคุณช่วยล้างพิษระบบเลือดให้สะอาด เพิ่มภูมิคุ้มกันร่างกายให้แข็งแรง และช่วยรักษาสมดุลในร่างกาย

นำชม **ศูนย์สมุนไพรฮ็อกเกนามู** เป็นสมุนไพรที่ช่วยบำรุงตับ ล้างตับ ทำให้ตับแข็งแรง สามารถรับประทานได้ทุกเพศทุกวัย แม้ว่าไม่ได้เป็นโรคอะไรเลย ทุกส่วนของฮ็อกเกิตนามู กิ่ง ก้าน ใบ เป็นสมุนไพรได้หมด แต่ส่วนที่ดีที่สุดคือเมล็ดแก่ช่วยถอนพิษสุราได้อย่างยอดเยี่ยม

กลางวัน

๑๐ บริการอาหารกลางวัน ณ ร้านอาหาร



จากนั้น เยือนอดีตพระราชวังหลวงที่เก่าแก่ และใหญ่ที่สุดในกรุงโซล **พระราชวังเคียงบกุง** มรดกทาง



วัฒนธรรมอันทรงคุณค่าของประวัติศาสตร์เกาหลี มีสถาปัตยกรรมที่งดงามสอดคล้องกับธรรมชาติอย่างลงตัว จากหลังมีปรากฏธรรมชาติเป็นภูเขาพุกกซาน ส่งให้พระราชวังแห่งนี้ดูยิ่งใหญ่ขึ้นไปอีก เพียงแค่ได้ไปเยือนก็รู้สึกเหมือนได้ย้อนเวลาไปอยู่ในสมัยราชวงศ์โชซอน เดิมภายในพระราชวังมีพระตำหนักถึง 200 ตำหนัก แต่ถูกทำลายลงในช่วงที่ประเทศญี่ปุ่นเข้ามารุกรานหลงเหลืออยู่เพียงแค่ 10 ตำหนักเท่านั้น บรรดาผู้รักชาวเกาหลีมักจะใส่ชุดฮันบกมาถ่ายรูปคู่

กับฉากหลังที่สวยงามอย่าง มุมมหาชนที่ใครมาเยือนก็ต้องได้เก็บภาพความประทับใจกับ **"พระที่นั่งค็อนจงวอน"** อดีตที่ประทับของพระมหากษัตริย์เพื่อใช้ว่าราชการ ด้านหน้าจะเป็นลานกว้างไว้ใช้จัดพิธีสำคัญของทางราชสำนัก นอกจากนี้ยังมีศาลากลางน้ำ ศาลาของฮวีรู ห้องจัดเลี้ยงหลวง และเป็น

ศาลาที่ใหญ่ที่สุดของประเทศเกาหลีใต้ ถือเป็นจุดไฮไลท์ที่นักท่องเที่ยวจะมาถ่ายรูปเยอะพ้อๆ กับพระตำหนักหลวงเลยก็ว่าได้ ปิดท้ายด้วย **ศาลาฮยางวอนจอง** อีกหนึ่งไฮไลท์ที่ขึ้นชื่อว่าเป็นศาลาที่งดงามมากที่สุดแห่งหนึ่ง มีรูปทรงหกเหลี่ยมตกแต่งด้วยลวดลายและสถาปัตยกรรมเกาหลีแบบดั้งเดิม ตั้งอยู่บนเกาะกลางทะเลสาบที่เชื่อมต่อกับ **สะพานไม้ชวีรียางกโย** สะพานไม้ที่ยาวที่สุดในสมัยราชวงศ์โชซอน และเป็นจุดชมใบไม้เปลี่ยนสีที่งดงามจนหาที่เปรียบไม่ได้

ย้อนเวลาสู่ยุคโชซอนใจกลางกรุงโซล **หมู่บ้านนุกซอนฮันอก** หมู่บ้านสไตล์ฮันอกโบราณที่ยังคงเอกลักษณ์ดั้งเดิมไว้มีอายุยาวนานกว่า600 ปีตั้งอยู่ระหว่างพระราชวังเคียงบกพระราชวังชางด็อกและศาลเจ้าชงมโยในกรุงโซลภายในหมู่บ้านจะมีบ้านเรือนทั้งหมดประมาณ100 หลังในสมัยก่อนเคยเป็นที่อยู่อาศัยของสมาชิกราชวงศ์โชซอนและขุนนางระดับสูงแต่ปัจจุบันได้ปรับเปลี่ยนให้กลายเป็นมรดกทางวัฒนธรรมที่มีคุณค่าแห่งหนึ่งของประเทศเกาหลีบางส่วนก็จะเปิดเป็นเกสต์เฮาส์เพื่อรองรับนักท่องเที่ยวบางส่วนก็เปิดเป็นร้านอาหารและคาเฟ่น่ารักๆ



นำชมขั้นตอนการทำสาหร่ายเกาหลี **พิพิธภัณฑสาหร่าย** ต้นกำเนิดของการผลิตสาหร่าย พร้อมทั้งลิ้มลองรสชาติสาหร่ายของเกาหลีแบบดั้งเดิม ซึ่งสามารถเลือกซื้อเป็นของฝากได้ และ **เรียนรู้การทำคิมฉับ** ข้าวห่อสาหร่ายเกาหลี เมนูเบสิคสุดๆ เป็น Street Food ที่นิยมมากของเกาหลี พิเศษ !! **ใส่ชุดประจำชาติเกาหลี "ฮันบก"** และเก็บภาพเป็นที่ระลึก

ช้อปปิ้งสินค้าปลอดภาษี **ดีวตี้ฟรี** พบกับแบรนด์เนมชั้นนำระดับโลก และสถานที่สำหรับการช้อปปิ้งที่มีการบริการแบบครบวงจร แหล่งรวมสินค้าแบรนด์หรูทั้งน้ำหอม เสื้อผ้า เครื่องสำอาง กระเป๋า นาฬิกา มีหลากหลายแบรนด์ตั้งให้เลือกซื้อมากมาย



เอาใจขาช้อปปิ้งทั้งหลายพาตะลุย **ย่านเมียงดง** แหล่งช้อปปิ้งอันดับต้นๆ ที่ทุกคนรู้จักกันเป็นอย่างดี สวรรค์ของสาวนักช้อปปิ้ง สามารถเลือกซื้อเลือกหาสินค้านานาประเภทได้ตามใจชอบ อาทิ เสื้อผ้า รองเท้า เครื่องสำอาง และอื่นๆ อีกมากมาย รวมเอาไว้แทบทุกแบรนด์ที่มีอยู่ในเกาหลี ราคาของสินค้า จะเท่ากัน ต่างกันที่ของแถมว่าร้านไหนให้เยอะกว่ากันเท่านั้น

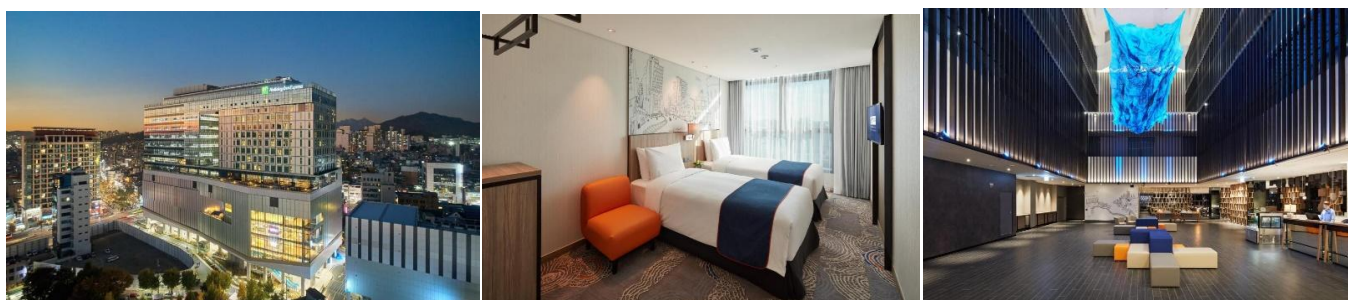


นอกจากการมาช้อปปิ้งแล้ว เสน่ห์อีกอย่างของที่นี่คือ **STREET FOOD** สองข้างทางเต็มไปด้วยรถเข็นที่ขายของกินจำพวก **เครปปัง** เค้กไข่สโตนเค้กไส้ผลไม้แสนอร่อย **ลือบสเตอร์ย่างชีส** กุ้งตัวใหญ่สดรสหวาน ย่างบนเตาร้อนๆ โรยหน้าด้วยชีสแบบเข้มข้น **หอยเชลล์อบชีส** หอยไข่สโตนใหญ่ย่างเนยโรยทับด้วยชีส **ครัวซองต์ปลา** ขนมอบเนื้อนุ่มคล้ายแพนเค้กรูปปลาหลากหลายไส้ให้เลือก **ด็อกบกกี้** แป้งราดซอสสีแดงรสจัด **โอเด็ง** แผ่นแป้งพับเสียบไม้รสชาติคล้ายลูกชิ้นปลา โส้ต็อก ขนมแป้งแพนเค้กหนานุ่มสอดไส้น้ำตาลหรือน้ำผึ้ง **ออมุก** ลูกชิ้นปลาบดเสียบไม้ **ทริกิม** เมนูผัก และอาหารทะเลชุบแป้งทอด มันหวาน หรือของทอดต่างๆ ล้วนมีให้ลองชิมได้รสชาติแบบคนเกาหลีแท้ๆ

คำ **๑๐ อีสร้านอาหารเย็นตามอัธยาศัย เพื่อความสะดวกในการช้อปปิ้ง**

จากนั้น **พักที่ Holiday Inn Express Seoul Hongdae หรือเทียบเท่าระดับ 3 ดาว**

(โรงแรมที่ระบุในรายการทัวร์เป็นเพียงโรงแรมที่นำเสนอเบื้องต้นเท่านั้น ซึ่งอาจมีการเปลี่ยนแปลงแต่โรงแรมที่เข้าพักจะเป็นโรงแรมระดับเทียบเท่ากัน)



วันที่ห้า **ชุปเปอร์มาร์เก็ตละลายเงินวอน • สนามบินอินซอน • กรุงเทพฯ** **๑๐ (เช้า/-/-)**

เช้า **๑๐ บริการอาหารเช้า ณ ร้านอาหาร**

จากนั้น แวะซื้อของฝาก **ชุปเปอร์มาร์เก็ตละลายเงินวอน** มีขนมเกาหลีหลากหลายชนิดให้เลือกซื้อ ไม่ว่าจะเป็นเป็นมามาเฟ็ดเกาหลี สาหร่าย นมกล้วย เยลลี่ยากูลท์ ขนมธัญพืช บิสกิต เวเฟอร์เอ็กซ์ไพร์ เรียลบราวน์ และ เปเปโร เป็นต้น

ได้เวลาสมควร นำท่านเดินทางสู่ **สนามบินอินซอน**

11.20 น. ออกเดินทางสู่ **สนามบินสุวรรณภูมิ** โดย **เที่ยวบินที่ XJ 701 (ไม่มีบริการอาหารบนเครื่อง)**

15.10 น. เดินทางถึงกรุงเทพฯ โดยสวัสดิภาพ พร้อมความประทับใจไม่รู้ลืม



อัตราค่าบริการและเงื่อนไขรายการท่องเที่ยว

วันเดินทางไป	วันเดินทางกลับ	จำนวน ต่อกรุ๊ป	ผู้ใหญ่	พักเดี่ยว
03 ธ.ค. 65	07 ธ.ค. 65	30+1	25,999	6,000
10 ธ.ค. 65	14 ธ.ค. 65	30+1	25,999	6,000
17 ธ.ค. 65	21 ธ.ค. 65	30+1	22,999	6,000
24 ธ.ค. 65	28 ธ.ค. 65	30+1	28,999	9,000
27 ธ.ค. 65	31 ธ.ค. 65	30+1	30,999	9,000
31 ธ.ค. 65	04 ม.ค. 65	30+1	30,999	9,000

***** ค่าที่ปคนขับรถ หัวหน้า และมัคคเทศก์ท้องถิ่น ท่านละ 1,700 บาท/ทริป/ท่าน *****

**** ราคา INFANT (อายุไม่ถึง 2 ปี บริบูรณ์ ณ วันเดินทางกลับ) ท่านละ 6,000 บาท**

อัตรานี้รวมรายการทัวร์และตั๋วเครื่องบินแล้ว **

**** บริษัทฯไม่มีนโยบายเก็บค่าประกันการเดินทางอื่นๆ ในทกรณื**

นอกเหนือไปจากประกันการเดินทางที่รวมอยู่ในรายการทัวร์แล้ว **



ประกาศ

เตือนคนไทยที่จะเดินทางมาหรือพักอยู่ในเกาหลีใต้
ห้ามนำเข้า!! ัญชา ัญชง หรือผลิตภัณฑ์ที่ส่วนผสม
ของพืชชนิดดังกล่าวเข้ามาในประเทศเกาหลีใต้

! หากฝ่าฝืน!! มีโทษตามกฎหมายเกาหลีใต้ !

ลักลอบนำเข้า • จำคุก 5 ปีขึ้นไป หรือตลอดชีวิต
ปลูกหรือจำหน่าย • จำคุกอย่างน้อย 1 ปี
มีไว้ครอบครองหรือเสพ • จำคุกไม่เกิน 5 ปี
และ
ถูกเนรเทศและห้ามเดินทางเข้าเกาหลีได้อีก





ข้อความสำคัญ กรุณาอ่านโดยละเอียด

- กรณีต้องการตัดกรุ๊ปส่วนตัว หากผู้เดินทางเป็น **นักเรียน นักศึกษา ครู หมอ พยาบาล ทหาร ธุรกิจขายตรง (เครื่องสำอาง) และชาวต่างชาติ** ถ้าต้องการเพิ่มเติมหรือปรับเปลี่ยนสถานที่เพื่อศึกษาดูงาน กรุณาแจ้งรายละเอียดเพิ่มเติมกับบริษัทฯ โดยละเอียด และต้องทำการขอราคาใหม่ทุกครั้ง
- อัตราค่าบริการนี้สำหรับผู้ถือหนังสือเดินทางสัญชาติไทยเท่านั้น กรณีถือหนังสือเดินทางต่างชาติ บริษัทฯ ขอสงวนสิทธิ์เรียกเก็บค่าธรรมเนียมเพิ่มเติม **100 USD/ลูกทัวร์ 1 ท่าน**
- ตามนโยบายการการท่องเที่ยวของประเทศเกาหลี ผู้เดินทางจะต้องมีการเข้าชมสินค้าของทางรัฐบาลคือ **ศูนย์สมนไพรโสม ศูนย์สมนไพรฮ็อกเกนาม ศูนย์ผลิตภัณฑ์น้ำมันสน ร้านเครื่องสำอางคอสเมติก โรงงานเจียรไนพลอยอเมทิส** เป็นต้น ซึ่งจำเป็นต้องระบุไว้ในรายการทัวร์ หากจะซื้อหรือไม่ซื้อขึ้นอยู่กับความพึงพอใจของท่าน
- เนื่องจากทัวร์ครั้งนี้มีจุดประสงค์เพื่อเดินทางท่องเที่ยวเป็นหมู่คณะเท่านั้น หากต้องการแยกตัวออกจากคณะเดินทางโดยไม่ลงร้านรัฐบาล บริษัทฯ ขอสงวนสิทธิ์คิดค่าดำเนินการแยกท่องเที่ยวเป็นเงิน **300 USD/ลูกทัวร์ 1 ท่าน** หากท่านใดไม่เข้าร้านดังกล่าวจะต้องจ่ายค่าทัวร์เพิ่ม เนื่องจากมีผลต่อราคาทัวร์ ทางบริษัทฯ จะขอถือว่าท่านรับทราบ และยอมรับเงื่อนไขดังกล่าวแล้ว
- ในกรณีที่ไม่สามารถเดินทางออกจากประเทศไทยได้ เนื่องจากเจ้าหน้าที่ตรวจคนเข้าเมืองฝั่งไทย/กรมแรงงานไม่อนุญาตให้ออกเดินทาง หรือไม่สามารถเดินทางเข้าประเทศเกาหลีได้ เนื่องจากเจ้าหน้าที่ตรวจคนเข้าเมืองทางฝั่งเกาหลีปฏิเสธการเข้าเมือง บริษัทฯ ขอสงวนสิทธิ์ไม่รับผิดชอบค่าใช้จ่ายที่จะเกิดขึ้นตามมา และจะไม่สามารถคืนเงินค่าทัวร์ในทุกกรณี
- บริษัทฯ ขอสงวนสิทธิ์สลับโปรแกรมทัวร์ตามความเหมาะสม โดยไม่ต้องแจ้งให้ทราบล่วงหน้า เนื่องจากเหตุการณ์ต่างๆ หรืออาจเกิดขึ้นจากเหตุสุดวิสัย แต่จะคำนึงถึงผลประโยชน์ของผู้เดินทางเป็นสำคัญ
- โรงแรมในโปรแกรมอาจจะมีการสลับปรับเปลี่ยน ขึ้นอยู่กับความเหมาะสมเป็นหลัก โดยคำนึงถึงประโยชน์ของผู้เดินทางเป็นสำคัญ
- หากผลตรวจ RT-PCT ขาเข้าเกาหลีออกมาเป็นผลบวก ทางบริษัทฯ ฝั่งเกาหลีจะทำการประสานงานกับเจ้าหน้าที่ของทางเกาหลี เพื่อมารับผู้เดินทางไปยังสถานที่กักตัว ซึ่งทำให้มีค่าใช้จ่ายเกิดขึ้น และผู้เดินทางจะต้องเป็นผู้รับผิดชอบค่าใช้จ่ายทั้งหมดด้วยตัวเองในทุกกรณี อาทิ ค่าเปลี่ยนตัวเดินทางขากลับ ค่าโรงแรมที่ใช้ในการกักตัว 7 วัน (ไม่สามารถเลือกโรงแรมได้ ทางรัฐบาลเกาหลีเป็นผู้กำหนด) และค่าใช้จ่ายส่วนตัวอื่นๆ เป็นต้น

มาตรการจำกัดในสถานการณ์ COVID-19 และการเดินทางเข้าประเทศเกาหลี

- ✓ ลงทะเบียนผ่านระบบ **K-ETA (Korea Electronic Travel Authorization)** ล่วงหน้าก่อนออกเดินทาง
- ✓ ลงทะเบียนกรอกข้อมูลการฉีดวัคซีนเพื่อรับ **Q-CODE** ล่วงหน้าก่อนออกเดินทาง (**บริษัทฯลงทะเบียนให้**)
- ✓ ลงทะเบียนการตรวจ **RT-PCR TEST** ที่สนามบินอินชอน (**บริษัทฯลงทะเบียนให้ ผู้เดินทางชำระค่าตรวจด้วยตัวเองที่สนามบิน ประมาณ 80,000 วอน**)
- ✓ แสดงเอกสาร **International Covid-19 Vaccination Certificate** ขอได้ที่แอปพลิเคชันหมอพร้อม (**ผู้เดินทางต้องเตรียมมาเอง**)
- ✓ ผู้เดินทางไม่จำเป็นต้องกักตัว 7 วัน หากได้รับวัคซีนครบภายใต้เงื่อนไขที่กำหนด และได้รับการรับรองจาก WHO ภายใน 14-180 วัน
- ✓ ผู้ที่ได้รับวัคซีนครบ ไม่จำเป็นต้องทำประกันโควิด แต่ต้องแสดงผลตรวจ ATK เป็นลบ ภายใน 24 ชั่วโมงก่อนเดินทาง และต้องมีใบรับรองจากสถานพยาบาล โดยเอกสารนี้ต้องเป็นภาษาเกาหลี หรือภาษาอังกฤษ
- ✓ ผู้ที่ไม่ได้รับวัคซีน หรือได้รับวัคซีนไม่ครบตามที่กำหนด จำเป็นต้องทำประกันโควิด แต่ไม่ต้องกักตัว 7 วัน และยังคงแสดงผลตรวจ RT-PCR เป็นลบ ภายใน 48 ชั่วโมงก่อนเดินทาง หรือแสดงผลตรวจ ATK เป็นลบ ภายใน 24 ชั่วโมงก่อนเดินทาง และต้องมีใบรับรองจากสถานพยาบาล โดยเอกสารนี้ต้องเป็นภาษาเกาหลีหรือภาษาอังกฤษ
- ✓ เมื่อเดินทางถึงประเทศเกาหลี ผู้เดินทางทุกคนต้องผ่านการตรวจ RT-PCR ซ้ำเข้าอีกครั้งที่สนามบิน
- ✓ เงื่อนไขอาจจะมีการเปลี่ยนแปลง ขึ้นอยู่กับสถานการณ์และมาตรการจำกัดของประเทศเกาหลี

หลักเกณฑ์การพิจารณาผู้ที่ได้รับวัคซีนตามกำหนด

- ✓ **สำหรับบุคคลอายุ 18 ปีขึ้นไป** ต้องได้รับวัคซีนครบ 2 เข็ม (หากเป็นวัคซีน Johnson & Johnson 1 เข็ม) ภายในระยะเวลา 14 - 180 วัน หากเกิน 180 วัน จะต้องฉีดเข็ม 3 ตามยี่ห้อวัคซีนที่ได้รับการรับรองจากองค์การอนามัยโลก (WHO) ได้แก่ Pfizer, Moderna, AstraZeneca, Johnson & Johnson, Novavax, Sinopharm (Beijing), Sinovac, Covishield, Covaxin, Covovax
- ✓ **สำหรับบุคคลอายุ 12-17 ปี** ต้องได้รับวัคซีนครบ 2 เข็ม (หากเป็นวัคซีน Johnson & Johnson 1 เข็ม) ระยะเวลา 14 วันขึ้นไป
- ✓ **กรณีเด็กอายุต่ำกว่า 12 ปี** ไม่จำเป็นต้องได้รับวัคซีน (แต่ต้องเดินทางกับผู้ปกครองที่ได้รับวัคซีนครบตามเงื่อนไขเท่านั้น)

การเตรียมตัวลงทะเบียน K-ETA และเงื่อนไขที่ควรทราบ

- ✓ เตรียมไฟล์สแกนหน้าพาสปอร์ต และรูปถ่ายพื้นหลังสีขาว 1 รูป พร้อมกรอกข้อมูลส่วนตัวตามตัวอย่างแบบฟอร์มท้ายโปรแกรมทัวร์ (กรณีทางบริษัทฯเป็นผู้ลงทะเบียนให้)

- ✓ ก่อนส่งข้อมูลแบบฟอร์มการลงทะเบียนให้ทางบริษัท กรุณาตรวจสอบข้อมูลให้ถูกต้อง และครบถ้วนอีกครั้ง หากข้อมูลผิดพลาดจะไม่สามารถทำการแก้ไขข้อมูลในระบบได้ ต้องทำการลงทะเบียนใหม่ทั้งหมด
- ✓ หากมีการเปลี่ยนแปลงในข้อมูลส่วนบุคคล อาทิ ข้อมูลในหนังสือเดินทาง ชื่อ เพศ วันเกิด วันหมดอายุ หรือ ข้อมูลส่วนอื่นๆ แม้ K-ETA จะยังไม่หมดอายุ ผู้เดินทางจะต้องยื่นขอ K-ETA ใหม่
- ✓ บริษัทฯ ขอสงวนสิทธิ์ในการคืนค่าธรรมเนียมการสมัคร K-ETA ทุกกรณี เนื่องจากการพิจารณาขึ้นอยู่กับขั้นตอนการตรวจคนเข้าเมืองของประเทศเกาหลี
- ✓ การรับรองอาจมีความล่าช้า เนื่องจากประเทศเกาหลีมีการเพิ่มจำนวนประเทศที่จำเป็นต้องใช้ K-ETA มากขึ้น เพราะฉะนั้น ผู้เดินทางควรลงทะเบียนล่วงหน้าก่อนเดินทาง
- ✓ ระบบจะใช้เวลาพิจารณา 2 – 3 วันหรือมากกว่านั้น ขึ้นอยู่กับประวัติการเดินทางของแต่ละคน
- ✓ ระยะเวลาของ K-ETA มีอายุ 2 ปี นับจากวันได้รับการรับรอง (สามารถเข้าได้มากกว่า 1 ครั้ง ในระยะเวลา 2 ปี และสามารถพำนักอยู่ในเกาหลีได้ครั้งละไม่เกิน 90 วัน)
- ✓ ผลพิจารณา K-ETA ไม่ใช่ **วีซ่า** เพราะฉะนั้น ไม่สามารถรับรองการผ่านเข้าประเทศได้ ด้านตรวจคนเข้าเมืองจะเป็นฝ่ายพิจารณาว่าผู้เดินทางสามารถเข้าประเทศได้หรือไม่อีกครั้ง ทางบริษัทไม่สามารถแทรกแซงการทำงานของเจ้าหน้าที่ได้
- ✓ การอนุมัติจะถูกปฏิเสธหรือยกเลิก ในกรณีกรอกข้อมูลที่เป็นเท็จหรือไม่ถูกต้อง อาจจะถูกจำกัดการเข้าประเทศตามที่กฎหมายเกาหลีกำหนด
- ✓ กรณีที่ไม่สามารถเดินทางเข้าประเทศเกาหลีได้ เนื่องจากเจ้าหน้าที่ตรวจคนเข้าเมืองทางฝั่งเกาหลีปฏิเสธการเข้าเมือง ผู้เดินทางจะไม่สามารถเรียกเงินคืนได้ทุกกรณี

อัตราค่าบริการรวม

- ตัวเครื่องบินไป - กลับพร้อมกรุ๊ป กรุงเทพฯ – เกาหลี - กรุงเทพฯ สายการบิน Airasia X (XJ) เป็นตัวหมู่คณะไม่สามารถสะสมไมล์ได้
- ที่พักโรงแรมตามรายการ 3 คืน พักห้องละ 2 - 3 ท่าน (กรณีมาไม่ครบคู่ และไม่ต้องการเพิ่มเงินพักห้องเดียว)
- ค่าระวางน้ำหนักกระเป๋าไม่เกิน 20 กก.ต่อ 1 ใบ (โหลดใต้ท่านละ 1 ใบ) กระเป๋าถือขึ้นเครื่อง Hand Carry 7 กก.ต่อ 1 ใบ
- ค่าอาหารทุกมื้อตามรายการระบุ (สงวนสิทธิ์ในการสลับมือหรือเปลี่ยนแปลงเมนูอาหารตามสถานการณ์)
- น้ำดื่มบริการบนรถวันละ 1 ขวด/ท่าน
- ค่าเข้าชมสถานที่ตามรายการระบุ
- ค่ารถโค้ชรับ-ส่งสถานที่ท่องเที่ยวตามรายการระบุ
- ค่ามัคคุเทศก์ท้องถิ่นและหัวหน้าทัวร์นำเที่ยวคนไทย
- ค่าลงทะเบียน
- ภาษีมูลค่าเพิ่ม 7%
- ภาษีน้ำมันและภาษีตัวทุกชนิด (สงวนสิทธิ์เก็บเพิ่มหากสายการบินปรับขึ้นก่อนวันเดินทาง)

- ค่าลงทะเบียน K-ETA (Korea Electronic Travel Authorization) **1 ครั้ง** กรณีลงทะเบียนไม่ผ่าน ทางบริษัทฯ จะหักค่าใช้จ่ายที่เกิดขึ้นตามจริง
- ประกันอุบัติเหตุวงเงิน 1,000,000 บาท (เงื่อนไขเป็นไปตามกรมธรรม์)

เงื่อนไขประกันการเดินทาง ค่าประกันอุบัติเหตุและค่ารักษาพยาบาลคุ้มครองเฉพาะกรณีที่ได้รับอุบัติเหตุระหว่างการเดินทาง ไม่คุ้มครองถึงการสูญเสียทรัพย์สินส่วนตัว และไม่คุ้มครองโรคประจำตัวของผู้เดินทาง

อัตราค่าบริการไม่รวม

- ค่าทำหนังสือเดินทางไทย และค่าธรรมเนียมสำหรับผู้ถือพาสปอร์ตต่างชาติ
- ค่าน้ำหนักกระเป๋าเดินทางในกรณีที่เกินกว่าสายการบินกำหนด 20 กิโลกรัมต่อท่าน
- ค่าใช้จ่ายส่วนตัว อาทิ อาหาร (เจ มังสวิรัต และอาหารมุสลิม) เครื่องดื่มที่สั่งเพิ่มพิเศษ โทรศัพท์ โทรสาร อินเทอร์เน็ต มินิบาร์ ซักรีด หรืออื่นๆ ที่ไม่ได้ระบุไว้ในรายการ
- ค่าใช้จ่ายอันเกิดจากความล่าช้าของสายการบิน อุบัติภัยทางธรรมชาติ การประท้วง การจลาจล การนัดหยุดงาน การถูกปฏิเสธไม่ให้ออก และเข้าเมืองจากเจ้าหน้าที่ตรวจคนเข้าเมือง เจ้าหน้าที่กรมแรงงานทั้งที่เมืองไทยและต่างประเทศ ซึ่งอยู่นอกเหนือความควบคุมของบริษัทฯ
- หากหน่วยงานรัฐบาลไทย และ/หรือเกาหลี มีการปรับเปลี่ยนข้อกำหนดเกี่ยวกับการกักตัวเพิ่มเติม และ/หรือขอเรียกตรวจโรคเพิ่มเติม ทางผู้เดินทางจะต้องเป็นผู้รับผิดชอบค่าใช้จ่ายส่วนเกิน

ค่าตรวจ RT-PCR ก่อนเดินทาง 72 ชั่วโมง หรือ ATK ก่อน 24 ชั่วโมง ก่อนเดินทางออกจากประเทศไทย พร้อมหนังสือรับรองภาษาเกาหลีหรือภาษาอังกฤษ

ค่าตรวจ RT-PCR เมื่อเดินทางเข้าประเทศเกาหลีที่สนามบินอินชอน ราคา **80,000** วอน ต่อ/ท่าน

ค่าโรงแรมสำหรับกักตัวเพื่อรอผลตรวจ RT-PCR ในวันแรก (มาตรการอาจจะมีการเปลี่ยนแปลงได้)

ค่าทิปไกด์ท้องถิ่น พนักงานขับรถ ผู้ช่วยคนขับรถ **1,700** บาท/ทริป/ลูกทัวร์ 1 ท่าน (บังคับตามระเบียบธรรมเนียมของประเทศ) ทางบริษัทฯ ขอสงวนสิทธิ์ในการเรียก **เก็บที่สนามบินก่อนเขตกิน** ในวันที่เดินทาง

ค่าทิปหัวหน้าทัวร์ตามสีน้ำใจของทุกท่าน (ไม่รวมในทิปไกด์ท้องถิ่นและคนขับรถ แต่ไม่บังคับเรียกเก็บ)

กรณีถือหนังสือเดินทางต่างชาติ บริษัทฯ ขอสงวนสิทธิ์เรียกเก็บค่าธรรมเนียมเพิ่มเติม **100 USD** /ท่าน

เงื่อนไขการสำรองที่นั่งและการยกเลิกทัวร์

การจองทัวร์ :

- **กรุณาจองทัวร์ล่วงหน้า** ก่อนการเดินทาง **พร้อมชำระมัดจำ 11,000 บาท** ส่วนที่เหลือชำระทันทีก่อนการเดินทางไม่น้อยกว่า 21 วันหรือตามเจ้าหน้าที่กำหนด มิฉะนั้นถือว่าท่านยกเลิกการเดินทางโดยอัตโนมัติ (ช่วงเทศกาล หรือวันหยุดนักขัตฤกษ์ กรุณาชำระก่อนเดินทาง 30 วัน)

กรณีลงทะเบียน K-ETA ไม่ผ่าน : (การคืนเงิน)

กรณีลงทะเบียน K-ETA ไม่ผ่าน ถูกปฏิเสธการเข้าประเทศเกาหลี ทางบริษัทฯ ขอหักค่าธรรมเนียมท่านละ 1,000 บาท+ค่าใช้จ่ายที่เกิดขึ้นตามจริง เช่น ค่ามัดจำตัวกับทางสายการบิน และค่าบริการลงทะเบียน K-ETA

- จองก่อน 30 วัน ก่อนเดินทาง หักค่าบริการลงทะเบียน K-ETA 500 บาท
- จองหลัง 30 วัน ก่อนเดินทาง หักค่ามัดจำตัว 3,500 บาท และค่าบริการลงทะเบียน K-ETA 500 บาท
- ในกรณีที่ลูกค้ามี K-ETA แล้ว คืนค่าธรรมเนียมในการลงทะเบียนจำนวน 310 บาท

กรณียกเลิก : (จอยกริป)

- ยกเลิกก่อนการเดินทาง 30 วันขึ้นไป บริษัทฯ จะคืนเงินค่ามัดจำให้ทั้งหมด โดยหักค่าธรรมเนียมท่านละ 1,000 บาท+ค่าใช้จ่ายที่เกิดขึ้นจริง ยกเว้นในกรณีวันหยุดเทศกาล วันหยุดนักขัตฤกษ์ ยกเลิกก่อนการเดินทาง 45 วัน จะคืนเงินค่ามัดจำให้ทั้งหมด โดยหักค่าใช้จ่ายที่เกิดขึ้นจริง
- ยกเลิกการเดินทาง 15-29 วัน ก่อนการเดินทาง หักค่าทัวร์ 50% จากราคาขาย และหักค่าธรรมเนียมท่านละ 1,000 บาท+ค่าใช้จ่ายที่เกิดขึ้นจริงทั้งหมดไม่ว่ากรณีใด ๆ ทั้งสิ้น
- ยกเลิกการเดินทาง 0-14 วัน ก่อนการเดินทาง บริษัทฯ ขอสงวนสิทธิ์เก็บเงินค่าทัวร์ทั้งหมดไม่ว่ากรณีใดๆ ทั้งสิ้น

กรณีเจ็บป่วย :

- กรณีเจ็บป่วย จนไม่สามารถเดินทางได้ ซึ่งจะต้องมีใบรับรองแพทย์จากโรงพยาบาลรับรอง บริษัทฯ จะทำการเลื่อนการเดินทางของท่านไปยังคณะต่อไป แต่ทั้งนี้ท่านจะต้องเสียค่าใช้จ่ายที่ไม่สามารถยกเลิกหรือเลื่อนการเดินทางได้ตามความเป็นจริง
- ในกรณีเจ็บป่วยกะทันหันก่อนล่วงหน้าเพียง 7 วันทำการ ทางบริษัทฯ ขอสงวนสิทธิ์ในการคืนเงินทุกกรณี

เงื่อนไขอื่น ๆ

- บริษัทฯ ขอสงวนสิทธิ์ในการเก็บค่าใช้จ่ายทั้งหมด กรณีท่านยกเลิกการเดินทาง และมีผลทำให้คณะเดินทางไม่ครบตามจำนวนที่บริษัทฯ กำหนดไว้ (25 ท่านขึ้นไป) เนื่องจากเกิดความเสียหายต่อทางบริษัทฯ และผู้เดินทางอื่นที่เดินทางในคณะเดียวกัน บริษัทฯ ต้องนำไปชำระค่าเสียหายต่างๆ ที่เกิดจากการยกเลิกของท่าน



- คณะผู้เดินทางจำนวน 25 ท่านขึ้นไป จึงออกเดินทาง ในกรณีที่ผู้เดินทางไม่ถึง 25 ท่าน ขอสงวนสิทธิ์เลื่อนวันเดินทาง หรือยกเลิกการเดินทาง โดยทางบริษัทจะแจ้งให้ท่านทราบล่วงหน้า 10 วันก่อนการเดินทาง
- กรณีที่ท่านต้องออกตัวภายใน เช่น (ตัวเครื่องบิน ตัวรถทัวร์ ตัวรถไฟ) กรุณาสอบถามที่เจ้าหน้าที่ทุกครั้งก่อนทำการออกตัว เนื่องจากสายการบินอาจมีการปรับเปลี่ยนไฟล์ทบิน หรือเวลาบิน โดยไม่ได้แจ้งให้ทราบล่วงหน้า ทางบริษัทจะไม่รับผิดชอบใดๆ ในกรณี ถ้าท่านออกตัวภายในโดยไม่แจ้งให้ทราบ และหากไฟล์ทบินมีการปรับเปลี่ยนเวลาบิน เพราะถือว่าท่านยอมรับในเงื่อนไขดังกล่าว
- อัตราค่าทัวร์นี้สำหรับบัตรโดยสารเครื่องบินแบบหมู่คณะ (ตัวกรุ๊ป) ไม่สามารถเลื่อนไฟล์ทขาไป หรือขากลับได้ จำเป็นจะต้องไปและกลับตามกำหนดการเท่านั้น หากต้องการเปลี่ยนแปลงไฟล์ทบิน กรุณาติดต่อเจ้าหน้าที่เป็นกรณีพิเศษ
- กรณีใช้หนังสือเดินทางราชการ (เล่มน้ำเงิน) เดินทางเพื่อการท่องเที่ยวเกี่ยวกับคณะทัวร์ หากท่านถูกปฏิเสธในการเข้า – ออกประเทศใดๆ ก็ตาม ทางบริษัทฯ ขอสงวนสิทธิ์ไม่คืนค่าทัวร์และรับผิดชอบใดๆ ทั้งสิ้น
- เมื่อท่านได้ชำระเงินมัดจำหรือทั้งหมด ทางบริษัทฯจะถือว่าท่านรับทราบและยอมรับในเงื่อนไขต่างๆของบริษัทฯ ที่ได้ระบุไว้ในรายการทัวร์ทั้งหมด

รายละเอียดเพิ่มเติม

- บริษัทฯมีสิทธิ์ในการเปลี่ยนแปลงโปรแกรมทัวร์ในกรณีที่เกิดเหตุสุดวิสัยจนไม่อาจแก้ไขได้
- เที่ยวบิน ราคา และรายการท่องเที่ยว สามารถเปลี่ยนแปลงได้ตามความเหมาะสม โดยคำนึงถึงผลประโยชน์ของผู้เดินทางเป็นสำคัญ
- กรณีที่ท่านเป็นอิสลาม ไม่ทานเนื้อสัตว์ หรือแพ้อาหารบางประเภท กรุณาแจ้งเจ้าหน้าที่เป็นกรณีพิเศษ
- กรณีผู้เดินทางต้องการความช่วยเหลือเป็นพิเศษ อาทิ เช่น ต้องการใช้วีลแชร์ กรุณาแจ้งบริษัทฯอย่างน้อย 5-7 วันก่อนการเดินทาง มิฉะนั้นจะไม่สามารถจัดการให้ล่วงหน้าได้
- หนังสือเดินทางต้องมีอายุการใช้งานเหลือไม่น้อยกว่า 6 เดือน และบริษัทฯรับเฉพาะผู้มีจุดประสงค์เดินทางเพื่อท่องเที่ยวเท่านั้น (หนังสือเดินทางต้องมีอายุเหลือใช้งานไม่น้อยกว่า 6 เดือน บริษัทฯไม่รับผิดชอบหากอายุเหลือไม่ถึง และไม่สามารถเดินทางได้)
- ทางบริษัทฯจะไม่รับผิดชอบใดๆ ทั้งสิ้น หากเกิดความล่าช้าของสายการบิน สายการบินยกเลิกบิน การประท้วง การนัดหยุดงาน การก่อกวนจลาจล กรณีท่านถูกปฏิเสธการเข้าหรือออกเมืองจากเจ้าหน้าที่ตรวจคนเข้าเมือง หรือเจ้าหน้าที่กรมแรงงานทั้งจากไทยและต่างประเทศ หรือถูกปฏิเสธการเข้าประเทศเกาหลีจากเจ้าหน้าที่ตรวจคนเข้าเมือง ซึ่งอยู่นอกเหนือความรับผิดชอบของบริษัทฯ หรือเหตุภัยพิบัติทางธรรมชาติ (ซึ่งลูกค้าจะต้องยอมรับในเงื่อนไขนี้ ในกรณีที่เกิดเหตุสุดวิสัย ซึ่งอาจจะปรับเปลี่ยนโปรแกรมตามความเหมาะสม)
- ทางบริษัทฯจะไม่รับผิดชอบใดๆ ทั้งสิ้น หากผู้เดินทางประสบเหตุสภาวะฉุกเฉินจากโรคประจำตัว ซึ่งไม่ได้เกิดจากอุบัติเหตุในรายการท่องเที่ยว (ซึ่งลูกค้าจะต้องยอมรับในเงื่อนไขนี้ ในกรณีที่เกิดเหตุสุดวิสัย ซึ่งอยู่นอกเหนือความรับผิดชอบของบริษัททัวร์)



- ทางบริษัทฯจะไม่รับผิดชอบใดๆ ทั้งสิ้น หากท่านใช้บริการของทางบริษัทฯ ไม่ครบ อาทิ ไม่เที่ยวบางรายการ ไม่ทานอาหารบางมื้อ เพราะค่าใช้จ่ายทุกอย่างทางบริษัทฯ ได้ชำระค่าใช้จ่ายให้ตัวแทนต่างประเทศแบบเหมาจ่ายขาดก่อนเดินทางเรียบร้อยแล้ว ซึ่งเป็นการชำระเหมาขาด
- ทางบริษัทฯ จะไม่รับผิดชอบใดๆ ทั้งสิ้น หากเกิดสิ่งของสูญหายจากการโจรกรรมและหรือเกิดอุบัติเหตุที่เกิดจากความประมาทของนักท่องเที่ยวเองหรือในกรณีที่กระเป๋าก่อเกิดสูญหายหรือชำรุดจากสายการบิน
- กรณีที่การตรวจคนเข้าเมืองทั้งที่กรุงเทพฯ และในต่างประเทศปฏิเสธมิให้เดินทางออกหรือเข้าประเทศที่ระบุไว้ในรายการเดินทาง บริษัทฯขอสงวนสิทธิ์ที่จะไม่คืนค่าบริการไม่ว่ากรณีใดๆ ทั้งสิ้น
- ตัวเครื่องบินเป็นตัวราคาพิเศษ กรณีที่ท่านไม่เดินทางพร้อมคณะไม่สามารถนำมาเลื่อนวันหรือคืนเงินและไม่สามารถเปลี่ยนชื่อได้หากมีการปรับราคาบัตรโดยสารสูงขึ้น ตามอัตราค่าน้ำมันหรือค่าเงินแลกเปลี่ยน ทางบริษัทฯ สงวนสิทธิ์ปรับราคาตัวดังกล่าว
- เมื่อท่านตกลงชำระเงินไม่ว่าทั้งหมด หรือบางส่วนผ่านตัวแทนของบริษัทฯ หรือชำระโดยตรงกับทางบริษัทฯ ทางบริษัทฯจะถือว่าท่านได้ยอมรับในเงื่อนไขข้อตกลงต่างๆที่ได้ระบุไว้ข้างต้นนี้แล้วทั้งหมด
- กรู๊ปที่เดินทางช่วงวันหยุดหรือเทศกาลที่ต้องการันตีมัดจำกับสายการบินหรือผ่านตัวแทนในประเทศหรือต่างประเทศ รวมถึงเที่ยวบินพิเศษ เช่น Charter Flight, Extra Flight จะไม่มีการคืนเงินมัดจำหรือค่าทัวร์ทั้งหมด
- ในกรณีของ PASSPORT นั้น จะต้องไม่มีการชำรุด เปียกน้ำ การขีดเขียนรูปต่างๆหรือแม้กระทั่งตราบีมลายการ์ตูน ที่ไม่ใช่การประทับตราอย่างเป็นทางการของตม. กรุณาตรวจสอบ PASSPORT ของท่านก่อนการเดินทางทุกครั้ง หาก ตม.ปฏิเสธการเข้า-ออกเมืองของท่าน ทางบริษัทฯจะไม่รับผิดชอบใดๆ ทั้งสิ้น
- ผู้เดินทางที่อายุไม่ถึง 18 ปี และไม่ได้เดินทางกับบิดา มารดา ต้องมีจดหมายยินยอมให้บุตรเดินทางไปต่างประเทศจากบิดาหรือมารดาแนบมาด้วย
- กรณีมี "คดีความ" ที่ไม่อนุญาตให้ท่านเดินทางออกนอกประเทศได้ โปรดทำการตรวจสอบก่อนการจองทัวร์ว่าท่านสามารถเดินทางออกนอกประเทศได้หรือไม่ ถ้าไม่สามารถเดินทางได้ ซึ่งเป็นสิ่งที่อยู่เหนือการควบคุมของบริษัทฯ ทางบริษัทฯจะไม่รับผิดชอบใดๆ ทั้งสิ้น
- กรณี "หญิงตั้งครรภ์" ท่านจะต้องมีใบรับรองแพทย์ ระบุชัดเจนว่าสามารถเดินทางออกนอกประเทศได้ รวมถึงรายละเอียดอายุครรภ์ที่ชัดเจน สิ่งนี้อยู่เหนือการควบคุมของบริษัทฯ ทางบริษัทฯจะไม่รับผิดชอบใดๆทั้งสิ้น

รายละเอียดห้องพักที่ประเทศเกาหลี

- สกีสอร์ท ที่พักอาจจะไม่ได้ติดกับลานสกีสกีด้านหน้า อาจจะได้เป็นตึกในโซนของ Condominium หรือตึกอื่นๆ ขึ้นอยู่กับการจัดสรรของทางสกีสอร์ท เนื่องจากในช่วงฤดูหนาวคนเกาหลีนิยมไปพักสกีสอร์ทเป็นจำนวนมาก บางห้องพักอาจจะได้ห้องพักแบบเกาหลี ห้องนอนแบบอนดอล (Ondol) ซึ่งลักษณะจะเป็นที่นอนปูนพื้น ข้างใต้พื้นจะมีฮีตเตอร์ทำความร้อนอยู่
- โรงแรมโซลบางที่อาจจะมีขนาดห้องเล็กกว่าโรงแรมที่ต่างจังหวัด แชมพู แปรงสีฟัน ที่โกนหนวด โรงแรมมักวางไว้นอกห้องน้ำหรือบนตู้เย็น หากผู้เข้าพักนำไปใช้จะต้องเสียค่าบริการ โทรทัศน์ในห้องพักหากอยู่ในกรุงโซลจะมีระบบ T.V. Paid

- โรงแรมต่างจังหวัดของเกาหลีจะไม่มีผ้าขนหนูผืนใหญ่ ยาสระผม แปรงสีฟัน ยาสีฟัน ไม้บริการ กรุณาเตรียมไปให้พร้อมเนื่องจากโรงแรมส่วนใหญ่จะมีไว้ขายเท่านั้น
- ในช่วงฤดูร้อนจะมีบริการแอร์หรือแอร์ลม ช่วงฤดูหนาวจะมีบริการฮีทเตอร์ ช่วงฤดูใบไม้ผลิหรือฤดูใบไม้ร่วงจะไม่มีบริการแอร์หรือฮีทเตอร์ ถ้าร้อนเกินไปสามารถเปิดหน้าต่างหรือช่องลมออกไปได้
- ห้องพักแต่ละโรงแรมแตกต่างกัน ห้องพักคู่แบบเตียงคู่/เตียงเดี่ยว (Twin/Double) ห้องพักแบบสามคน (Triple) และห้องพักเดี่ยว (Single)
- ห้องพักแต่ละประเภทอาจจะไม่ติดกัน บางโรงแรมอาจจะไม่มีห้องพักแบบ 3 ท่าน อาจจะ ได้เป็น 1 เตียงใหญ่ และ 1 เตียงเสริม
- ทางบริษัทไม่มีนโยบายจัดคูนอนให้กับลูกค้าที่ไม่รู้จักกันมาก่อน เช่น กรณีที่ท่านเดินทาง 1 ท่าน จำเป็นต้องชำระค่าห้องพักเดี่ยวตามที่ระบุ
- โรงแรมในเกาหลีอาจจะมีการสลับปรับเปลี่ยนขึ้นอยู่กับความเหมาะสมเป็นหลัก โดยคำนึงถึงประโยชน์ของท่านเป็นสิ่งสำคัญ

สิ่งที่ควรเตรียมพร้อมเมื่อเดินทางเข้าประเทศเกาหลี

เอกสารที่ควรเตรียมให้พร้อมก่อนการเดินทางเข้าประเทศเกาหลี เนื่องจากเจ้าหน้าที่ตรวจคนเข้าเมืองของอาจจะพิจารณาให้เฉพาะนักท่องเที่ยวที่มาท่องเที่ยวโดยสุจริตเท่านั้นที่ผ่านเข้าเมืองได้ โดยพิจารณาจาก

- หลักฐานการทำงาน อาทิ นามบัตร บัตรประจำตัวพนักงาน จดหมายรับรองการทำงาน ระบุ ตำแหน่ง เงินเดือน เป็นต้น กรณีที่เป็นเจ้าของกิจการ กรุณาเตรียมสำเนาหนังสือจดทะเบียนที่มีชื่อผู้เดินทางพร้อมเซ็นรับรองสำเนา หรือในกรณีที่ทำอาชีพอิสระ ควรเตรียมหลักฐานการทำงานไปให้พร้อม
- หลักฐานการเงิน ควรแลกเงินสดสกุลเงินวอนของเกาหลี หรือสกุลเงินดอลลาร์สหรัฐสำหรับใช้ท่องเที่ยวเที่ยวในประเทศเกาหลีติดตัวมาด้วย และควรพกบัตรเครดิตต่างประเทศติดตัวไว้ อาทิ Visa Card, American Express, Master Card, JTBC Card เป็นต้น เพื่อแสดงให้เห็นเจ้าหน้าที่ทราบที่ท่านเดินทางมาท่องเที่ยวแบบสุจริต
- หลักฐานกรณีเป็นนักเรียน นักศึกษา อาทิ บัตรนักเรียน บัตรนักศึกษา หนังสือรับรองจากสถานศึกษาเป็นภาษาอังกฤษ ในกรณีไม่ได้เดินทางกับผู้ปกครอง (บิดา มารดา) หรือญาติที่มีสนามกุลเดียวกัน หากอายุยังไม่ถึง 18 ปีบริบูรณ์ ผู้เดินทางต้องมีหนังสือยินยอมให้เดินทางไปต่างประเทศจากผู้ปกครองแนบมาด้วย
- หากไม่เคยเดินทางเข้าประเทศเกาหลี หรือเคยเดินทางไปประเทศอื่นๆ แต่ทำพาสปอร์ตใหม่ ควรพกพาสปอร์ตเล่มเก่าที่มีประวัติการเดินทางนำติดตัวไปด้วย

ข้อควรระวังเมื่อเดินทางเข้าประเทศเกาหลี

- สถานเอกอัครราชทูตไทย ณ กรุงโซล ออกประกาศเตือนคนไทยที่จะเดินทางมาเกาหลี หรือพำนักอยู่ในเกาหลี อันเนื่องมาจากกฎหมายกักขังในประเศไทย **ห้ามนำเข้า** กัญชา กัญชง หรือผลิตภัณฑ์ที่มีส่วนประกอบของพืชชนิดดังกล่าวเข้ามาในประเทศ หากฝ่าฝืนมีโทษตามกฎหมายเกาหลี ดังนี้ **ลักลอบนำเข้า**

**- จำคุก 5 ปีขึ้นไป หรือตลอดชีวิต / ปลุกหรือจำหน่าย - จำคุกอย่างน้อย 1 ปี / มีไว้ครอบครองหรือ
เสพ - จำคุกไม่เกิน 5 ปี และถูกเนรเทศห้ามเดินทางเข้าเกาหลีอีก** ซึ่งก็ยังสามารถค้างสะสมอยู่ใน

ร่างกายได้นานถึง 6 เดือน หากทางการตรวจสอบพบ อาจจะถูกดำเนินคดีตามกฎหมายที่กล่าวมาในข้างต้น

- สำนักงานกักกันโรคประจำสนามบินอินชอน ประเทศสาธารณรัฐเกาหลี ขอความร่วมมือห้ามนำอาหารสดเข้าประเทศเกาหลีทุกชนิด เช่น แสม ผลไม้สดที่ใส่กรอก ผลไม้สดเนื้อสัตว์แปรรูป หรือเนื้อสัตว์ต่างๆ พืชผักผลไม้ พันธุ์พืช รวมทั้งสัตว์ปีกทุกชนิด หากฝ่าฝืนมีโทษปรับกว่า **5,000 USD** เพื่อป้องกันไม่ให้โรคติดต่อทางปศุสัตว์ รวมทั้งศัตรูพืช และสัตว์เข้ามาในเกาหลี
- ไม่ควรพกเงินจำนวนมากกว่า **10,000 USD** (ธนบัตร/เช็ค) คิดเป็นเงินไทยประมาณ 310,000 บาท หรือคิดเป็นเงินเกาหลีประมาณ 10,000,000 วอน
- ตั้งแต่วันที่ 1 มิถุนายน 2562 นักท่องเที่ยวที่เดินทางมายังประเทศเกาหลีโดยปราศจากการสำแดงสิ่งของที่อยู่ภายใต้การกักกันเพื่อป้องกันการแพร่โรคติดต่อ เช่น สัตว์ ปศุสัตว์ และผลิตภัณฑ์ที่ทำจากสัตว์จะถูกปรับไม่เกิน **10 ล้านวอน** เนื่องจากการแพร่ระบาดของโรคคอตีบแอฟริกันของสุกรในประเทศใกล้เคียง จึงมีการเพิ่มค่าปรับสูงสุดจาก 1 ล้านวอนเป็น 10 ล้านวอน เพื่อป้องกันโรคระบาดเข้าสู่ประเทศเกาหลี
- อ้างอิงจากหน่วยงานกักกันสัตว์และพืช (Animal and Plant Quarantine Agency) ผู้ที่เดินทางมาจากประเทศที่มีการแพร่ของโรคคอตีบแอฟริกัน เช่น จีน เวียดนาม มองโกเลีย กัมพูชา รัสเซีย สาธารณรัฐเช็ก ฮังการี อิตาลี ฯลฯ ต้องสำแดงเนื้อหมูและผลิตภัณฑ์ที่เกี่ยวข้องกับปศุสัตว์ หากพบว่าไม่มีการสำแดง จะมีค่าปรับขั้นแรก 5 ล้านวอน ค่าปรับขั้นที่สอง 7.5 ล้านวอน และค่าปรับขั้นที่สาม 10 ล้านวอน สำหรับผู้ที่ถูกพบว่าไม่มีการแสดงผลผลิตจากสัตว์ชนิดอื่นๆ เช่น เนื้อวัว เนื้อแกะ เนื้อสัตว์ปีก ฯลฯ จะมีค่าปรับขั้นแรก 1 ล้านวอน ค่าปรับขั้นที่สอง 3 ล้านวอน และค่าปรับขั้นที่สาม 5 ล้านวอน
- **สิ่งของที่ต้องแสดง (สิ่งของต้องห้าม) ประกอบด้วย:**
 - สัตว์: สุนัข แมว นก ฯลฯ
 - ผลิตภัณฑ์ทางปศุสัตว์: เนื้อวัว เนื้อหมู เนื้อไก่ เป็ด ไส้กรอก แสม เนื้อแดดเดียว เนื้อกระป๋อง เนื้อเปื่อย ผลิตภัณฑ์แปรรูปจากไขมันวัว (แกง) ฯลฯ
 - ผลิตภัณฑ์จากสัตว์: เขากวาง กระดุก ขน ฯลฯ
 - ผลิตภัณฑ์จากนม: นม ชีส เนย ฯลฯ
 - ไข่และผลิตภัณฑ์จากไข่: ไข่ไก่ ไข่ชนก ไข่ขาว ผงไข่ ฯลฯ
 - อาหารสัตว์ ขนหมขบเคี้ยว วิตามิน ฯลฯ

**** ก่อนตัดสินใจจองทัวร์ควรอ่านเงื่อนไขการเดินทาง และรายการทัวร์อย่างละเอียดทุกหน้าอย่างถ่องแท้แล้วจึงมัดจำเพื่อประโยชน์ของท่านเอง ทางบริษัทฯจะถือว่าท่านรับทราบและยอมรับในเงื่อนไขต่างๆ ของบริษัทฯ ที่ได้ระบุในรายการทัวร์ทั้งหมด ****

โปรดทราบ

1. กรุณาชำระค่ามัดจำทัวร์และเงินส่วนที่เหลือในเวลาที่เราที่กำหนด หากลูกค้าไม่ชำระตามกำหนดระบบจะตัดชื่อลูกค้ากรูปรันออกโดยอัตโนมัติเพื่อเปิดโอกาสให้ลูกค้าท่านอื่นที่รอคิวอยู่ โดยถือว่าลูกค้ายกเลิกการเดินทางตามเงื่อนไขท้ายโปรแกรมทัวร์
2. ในกรณีที่เกิดเหตุใดๆจนทำให้ลูกค้าไม่สามารถออกเดินทางได้ เช่น มีลูกค้ากลุ่มใหญ่ยกเลิกการเดินทางกระทันหัน ภัยธรรมชาติ เทียบวินถูกยกเลิก ฯลฯ บริษัทฯจะพยายามหาโปรแกรมทัวร์อื่นในราคาและช่วงเวลาใกล้เคียงกันทดแทน ทั้งนี้ลูกค้าทราบและเข้าใจดีว่าเหตุการณ์ดังกล่าวถือเป็นเหตุสุดวิสัย และเชื่อมั่นว่าบริษัทฯได้พยายามอย่างสุดความสามารถในการหาโปรแกรมทดแทนดังกล่าวแล้ว
ดังนั้น ลูกค้าจะไม่ยกเหตุนี้มาเป็นข้อเรียกร้องใดๆกับบริษัทฯ หากลูกค้าประสงค์รับเงินคืน บริษัทฯยินดีคืนเงินตามเงื่อนไขท้ายโปรแกรมทัวร์
3. กรณีลูกค้ายกเลิกการเดินทางแล้วส่งผลให้ทั้งกรูปรอออกเดินทางไม่ได้ บริษัทฯขอสงวนสิทธิไม่คืนเงินทั้งหมดในทุกกรณี
4. การยื่นขอวีซ่าแบบกรุปจะใช้เวลานานกว่าการยื่นขอวีซ่าแบบเดี่ยวมาก บ่อยครั้งที่ลูกค้าจะทราบผลวีซ่าก่อนการเดินทางเพียง 1 วัน (ขึ้นอยู่กับความครบถ้วนรวดเร็วในการยื่นเอกสารของลูกค้าแต่ละกรุป และปริมาณงานในช่วงนั้นๆของสถานทูต) ซึ่งหมายความว่าลูกค้าอาจจะต้องชำระค่าทัวร์ทั้งหมดก่อนจะทราบผลวีซ่า
เพื่อป้องกันปัญหาดังกล่าว บริษัทฯขอแนะนำให้ลูกค้าสละเวลาไปยื่นวีซ่าเดี่ยวเพื่อจะได้ทราบผลวีซ่าอย่างรวดเร็วก่อนชำระค่าทัวร์ กรุณาแจ้งความประสงค์ยื่นวีซ่าเดียวกับเจ้าหน้าที่ทันที
5. ในการขอวีซ่า กรุณายื่นเอกสารตามชนิดและเงื่อนไขที่กำหนดอย่างเคร่งครัด หากลูกค้าไม่ปฏิบัติตามและวีซ่าไม่ผ่าน บริษัทฯจะถือว่าลูกค้ายกเลิกการเดินทางตามเงื่อนไขท้ายโปรแกรมทัวร์
6. ในการยื่นวีซ่าที่สถานทูต บริษัทฯจะจัดเจ้าหน้าที่เพื่ออำนวยความสะดวกกรุปละ 1 คน หากลูกค้าต้องการเจ้าหน้าที่ดูแลเฉพาะบุคคลเป็นกรณีพิเศษ บริษัทฯจะคิดค่าบริการครั้งละ 500 บาทต่อลูกค้า 1 ท่าน
7. การพิจารณาอนุมัติวีซ่าทุกขั้นตอน เป็นเอกสิทธิ์ของสถานทูตโดยจะไม่มีใครชี้แจงเหตุผลและจะไม่คืนค่าวีซ่าในทุกกรณี หากวีซ่าไม่ผ่านบริษัทฯจะถือว่าลูกค้ายกเลิกการเดินทางตามเงื่อนไขท้ายโปรแกรมทัวร์
8. กรณีสายการบินปฏิเสธการออกตั๋วให้ลูกค้าเป็นรายบุคคลไม่ว่าในกรณีใด บริษัทฯจะถือว่าลูกค้าท่านนั้นยกเลิกการเดินทางตามเงื่อนไขท้ายโปรแกรม
9. การอนุญาตให้เข้า-ออกประเทศ เป็นเอกสิทธิ์ของเจ้าหน้าที่ตรวจคนเข้าเมือง และจะไม่มีใครชี้แจงเหตุผล หากลูกค้าไม่ได้รับอนุญาตให้เข้า-ออกประเทศ บริษัทฯถือว่าลูกค้ายกเลิกการเดินทางตามเงื่อนไขท้ายโปรแกรมทัวร์
10. หากลูกค้าไม่ใช้หรือไม่สามารถใช้บริการใดๆที่จัดไว้ในโปรแกรมทัวร์ บริษัทฯถือว่าลูกค้าสมัครใจสละสิทธิในการใช้บริการนั้นๆและจะไม่มีใครคืนเงิน
11. บริษัทฯ ขอสงวนสิทธิยกเลิกหรือเลื่อนการเดินทางหากจำนวนผู้เดินทางไม่ถึงจำนวนขั้นต่ำที่บริษัทฯกำหนดไว้ และ/หรือ ด้วยเหตุสุดวิสัยใดๆ บริษัทฯยินดีคืนค่าใช้จ่ายที่ลูกค้าได้ชำระมาแล้วเต็มจำนวน (ยกเว้นค่าวีซ่า) กรณีลูกค้าชำระด้วยบัตรเครดิต บริษัทฯสงวนสิทธิหักค่าธรรมเนียมบัตรเครดิต 3% (บัตรในประเทศ)
12. เนื่องจากในปัจจุบัน พบปัญหากระเป๋าเดินทางสูญหายหรือล่าช้าบ่อยครั้ง บริษัทฯขอแนะนำให้ลูกค้าลดความเสี่ยงโดยแบ่งสัมภาระและของใช้จำเป็นส่วนหนึ่งแยกไว้ในกระเป๋าอีกใบหนึ่งเพื่อโหลด หรือ ถูขึ้นเครื่อง (กรณีถือขึ้นเครื่อง ต้องปฏิบัติตามเงื่อนไขที่สายการบินกำหนด) และ/หรือ ซื้อประกันกรณีกระเป๋าเดินทางสูญหายหรือล่าช้า หากกระเป๋าเดินทางสูญหายอาจต้องใช้เวลาหลายเดือนในการเรียกร้องความรับผิดชอบจากสายการบิน และที่สำคัญ ลูกค้าอาจไม่สามารถซื้อเสื้อผ้าและของใช้ส่วนตัวได้ในบางสถานที่
13. โดยปกติ โปรแกรมทัวร์จะรวมกรมธรรม์ประกันชีวิตและประกันอุบัติเหตุไว้แล้ว แต่ไม่ครอบคลุมถึงการประกันสุขภาพทุกกรณี เช่น ท้องเสีย แพ้อาหาร แพ้อากาศ โรคประจำตัว ฯลฯ บริษัทฯขอแนะนำให้ท่านซื้อประกันสุขภาพระหว่างเดินทางไว้เพื่อกรณีฉุกเฉินทางการแพทย์ต่างๆ หากต้องการกรุณาแจ้งความจำนงค์กับเจ้าหน้าที่ทันที
14. โปรแกรมทัวร์นี้บริษัทฯเป็นเพียงตัวแทนขายมิได้เป็นผู้ดำเนินการ ลูกค้าสามารถสอบถามชื่อบริษัทที่เป็นผู้ดำเนินการทัวร์ โปรแกรมนี้ได้ตลอดเวลา ทั้งนี้ บริษัทฯขอจำกัดความรับผิดชอบใดๆไม่เกินจำนวนเงินที่บริษัทได้รับจริงตามหลักฐานทางบัญชีเท่านั้น

บริษัทฯถือว่า ลูกค้าได้อ่านและยอมรับเงื่อนไขต่างๆในโปรแกรมทัวร์นี้โดยตลอดแล้วจึงชำระเงินมัดจำ

สนใจโปรแกรมทัวร์ กรุณาติดต่อเจ้าหน้าที่

Office: 0 2980 0203-4, Hot Line: 08 1929 9293 ค่ะ