



**ALL ABOUT  
JOURNEY**

บริษัท ออล ออบาท์ เจอร์นี่ จำกัด

5/1800 หมู่บ้านประชาธิ์น ซอย 16 ถนนสามัคคี ตำบลบางตลาด อำเภอปากเกร็ด จังหวัดนนทบุรี 11120

โทร. 0 2980 0203, 0 2980 0204 Fax: 0 2980 2202

Hot Line: 08 1929 9293 www.facebook.com/allaboutjourneytour @aajtour

e-mail: tour.aaj@gmail.com, Web Site: www.allabout-journey.com

Code: IK04-CHE-ClassyWinter-KEU110812-85EK-Oct-Jan2023-119-135-A220923

KEU110812-EK



# CLASSY WINTER SWITZERLAND

สายการบิน EMIRATES AIRLINES (EK)
8D 5N


ราคาเริ่มต้น  
119,999.-

เดินทาง ตุลาคม-ธันวาคม(ปีใหม่)

**เที่ยว 2 ภูเขาแสนสวย**  
Matterhorn II: Jungfrauoch

---

ชิมไวน์เลิศรส Les Celliers de Sion

ที่พักแสนสวย 3 หมู่บ้านบนภูเขา  
Stoos Zermatt Grindelwald

---

ที่พักในเมืองใกล้แหล่งช้อปปิ้ง  
Montreux II: Lucerne

---

ที่พักระดับ 4 ดาวทุกคืน

รถไฟ Stoosbahn ชั้นที่สุดในสวิตเซอร์แลนด์

รถไฟ Glacier Express ชมวิวพาโนรามา

รถไฟ Gornergrat ชมยอดแมทเทอร์ฮอร์น

กระเช้าลอยฟ้าใหม่ล่าสุด Eiger Express

สูยอดเขาจุงเฟรา





เดินทางช่วง 25 ต.ค.-01 พ.ย. 65

เดินทางด้วยสายการบินเอมิเรตส์แอร์ไลน์ (EK)



ขาไป



| เที่ยวบิน | ออก   | ถึง   | เที่ยวบิน | ออก   | ถึง   |
|-----------|-------|-------|-----------|-------|-------|
| EK385     | 01.35 | 04.45 | EK87      | 08.40 | 13.20 |

(แวะเปลี่ยนเครื่องที่ดูไบ)

ขากลับ



| เที่ยวบิน | ออก   | ถึง       | เที่ยวบิน | ออก   | ถึง   |
|-----------|-------|-----------|-----------|-------|-------|
| EK86      | 21.55 | 07.10(+1) | EK372     | 09.30 | 18.40 |

(แวะเปลี่ยนเครื่องที่ดูไบ)

เดินทางช่วง 28 พ.ย.-05 ธ.ค. 65 / 26 ธ.ค.65-02 ม.ค.66

เดินทางด้วยสายการบินเอมิเรตส์แอร์ไลน์ (EK)



ขาไป



| เที่ยวบิน | ออก   | ถึง   | เที่ยวบิน | ออก   | ถึง   |
|-----------|-------|-------|-----------|-------|-------|
| EK385     | 01.05 | 05.00 | EK87      | 08.25 | 12.25 |

(แวะเปลี่ยนเครื่องที่ดูไบ)

ขากลับ



| เที่ยวบิน | ออก   | ถึง       | เที่ยวบิน | ออก   | ถึง   |
|-----------|-------|-----------|-----------|-------|-------|
| EK86      | 21.55 | 07.10(+1) | EK372     | 09.30 | 18.40 |

(แวะเปลี่ยนเครื่องที่ดูไบ)

**1 กรุงเทพฯ (สนามบินสุวรรณภูมิ)**

21.00 น. คณะพร้อมกัน ณ อาคารผู้โดยสารขาออกระหว่างประเทศชั้น 4 สนามบินสุวรรณภูมิเคาน์เตอร์สายการบิน เอมิเรตส์แอร์ไลน์ (EK) พบเจ้าหน้าที่ของบริษัทฯ คอยให้การต้อนรับและอำนวยความสะดวก

**2 ดูไบ-ซูริค-ชไวซ์-นั่งรถไฟ Stoosbahn-หมู่บ้านสตูล**

\*\*\* ออกเดินทางช่วงเดือนตุลาคม 2565 \*\*\*

01.35 น. ออกเดินทางสู่สนามบินเมืองซูริค ประเทศสวิตเซอร์แลนด์ โดยสายการบินเอมิเรตส์แอร์ไลน์ (EK) เที่ยวบินที่ EK385 (01.35-04.45) / EK87 (08.40-13.20) ใช้ระยะเวลาในการเดินทางประมาณ 15.25 ชั่วโมง (รวมเวลาแวะเปลี่ยนเครื่องที่สนามบินเมืองดูไบ ประเทศสหรัฐอาหรับเอมิเรตส์) บริการอาหาร และเครื่องดื่มบนเครื่อง

13.20 น. เดินทางถึงสนามบินเมืองซูริค ประเทศสวิตเซอร์แลนด์ (เวลาท้องถิ่นช้ากว่าประเทศไทย 5 ชั่วโมง)

\*\*\* ออกเดินทางช่วงเดือนพฤศจิกายน - ธันวาคม 2565 \*\*\*

01.05 น. ออกเดินทางสู่สนามบินเมืองซูริค ประเทศสวิตเซอร์แลนด์ โดยสายการบินเอมิเรตส์แอร์ไลน์ (EK) เที่ยวบินที่ EK385 (01.05-05.00) / EK87 (08.25-12.25) ใช้ระยะเวลาในการเดินทางประมาณ 17.20 ชั่วโมง (รวมเวลาแวะเปลี่ยนเครื่องที่สนามบินเมืองดูไบ ประเทศสหรัฐอาหรับเอมิเรตส์) บริการอาหาร และเครื่องดื่มบนเครื่อง

12.25 น. เดินทางถึงสนามบินเมืองซูริค ประเทศสวิตเซอร์แลนด์ (เวลาท้องถิ่นช้ากว่าประเทศไทย 6 ชั่วโมง) หลังผ่านพิธีตรวจคนเข้าเมืองแล้ว

นำท่านเดินทางสู่เมืองชไวซ์ (Schwyz) สู่สถานีรถไฟ Stoosbahn สถานีที่ใช้เวลาสร้างยาวนานถึง 14 ปี เพื่อนำท่านเปิดประสบการณ์ นั่งรถไฟขึ้นเขา Stoosbahn ที่ชั้นที่สุดในสวิตเซอร์แลนด์และยุโรป เพิ่งสร้างเสร็จเมื่อปี 2017 แทนที่รถรางอันเก่าที่เปิดใช้มาตั้งแต่ปี 1933 ลักษณะของรถไฟจะมีรูปทรงกลมคล้ายถังบ่มเบียร์ ดูแปลกตาและทันสมัยมาก



เย็น

รับประทานอาหารเย็น ณ ภัตตาคาร

ที่พัก Hotel Seminar-und Wellnesshotel Stoos หรือเทียบเท่าระดับ 4 ดาว

(โรงแรมท่ามกลางธรรมชาติในหมู่บ้านเล็กๆ)



### 3 หมู่บ้านสตูดส-เมืองอันเดอร์แมท-นั่งรถไฟกลาเซียเอ็กซ์เพรส-เซอร์แมท

#### เช้า รับประทานอาหารเช้า ณ โรงแรม

นำท่านเดินเล่นหมู่บ้านสตูดส (Stoos Village) หมู่บ้านเล็ก ๆ ปลอดภัยและไม่ใช่รถยนต์ ตั้งอยู่บนเทือกเขาแอลป์ ที่ระดับความสูง 1,300 เมตร มีโบสถ์ประจำหมู่บ้านที่ถือเป็นจุดแลนด์มาร์คซึ่งสามารถถ่ายรูปได้อย่างสวยงาม สมควรแก่เวลานำท่านลงจากหมู่บ้าน



#### กลางวัน รับประทานอาหารกลางวัน ณ ภัตตาคาร

นำท่านเดินทางสู่เมืองอันเดอร์แมท (Andermatt)

นำท่านนั่งรถไฟกลาเซียเอ็กซ์เพรส (Glacier Express) ซึ่งได้รับการขนานนามว่า "รถไฟด่วนที่วิ่งช้าที่สุดในโลก" ท่านจะได้ชื่นชมกับสายธาร และขุนเขาที่สลับซับซ้อนสวยงามเกินคำบรรยาย ในระหว่างการเดินทางท่านจะได้สัมผัสกับทิวทัศน์อันงดงามดุจภาพวาดของสวิสตอนกลาง จนกระทั่งเดินทางถึงเซอร์แมท (Zermatt) หมู่บ้านในสกีรีสอร์ทยอดนิยมของชาวสวิส ที่ต้องเดินทางโดยสารรถไฟเท่านั้น ซึ่งปลอดภัยและทันท่วง เพราะไม่มีรถยนต์ที่ใช้น้ำมันเป็นเชื้อเพลิง ทั้งเมืองใช้รถแบตเตอรี่ จักรยาน และเดินเท่านั้น



นำท่านเดินสู่จุดชมวิวของเมืองเซอร์แมทที่เห็นทั้งตัวเมืองเซอร์แมทและฉากหลังเป็นยอดเขาแมทเทอร์ฮอร์น (Matterhorn) อิสระทุกท่านเดินเล่นชมเมืองสุดบรรยากาศอันแสนบริสุทธิ์ สัมผัสบรรยากาศรอบข้างและบ้านเรือนก็แสนจะโรแมนติก  
(หมายเหตุ : ขอสงวนสิทธิ์นั่งรถไฟ Local Train แทนในกรณีที่รถไฟ Glacier Express เต็ม หรือ หยุดบริการเดินรถไฟ)



เย็น **รับประทานอาหารเย็น ณ ภัตตาคาร**  
ที่พัก **Hotel Park Beau Site, Zermatt ระดับ 4 ดาว (โรงแรมในหมู่บ้านเล็กท่ามกลางภูเขา)**  
(กรุ๊ปเดินทาง 15 ต.ค.-1 พ.ย.)



# ALL ABOUT JOURNEY

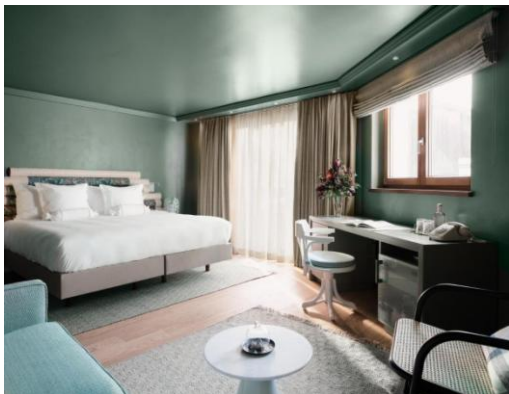
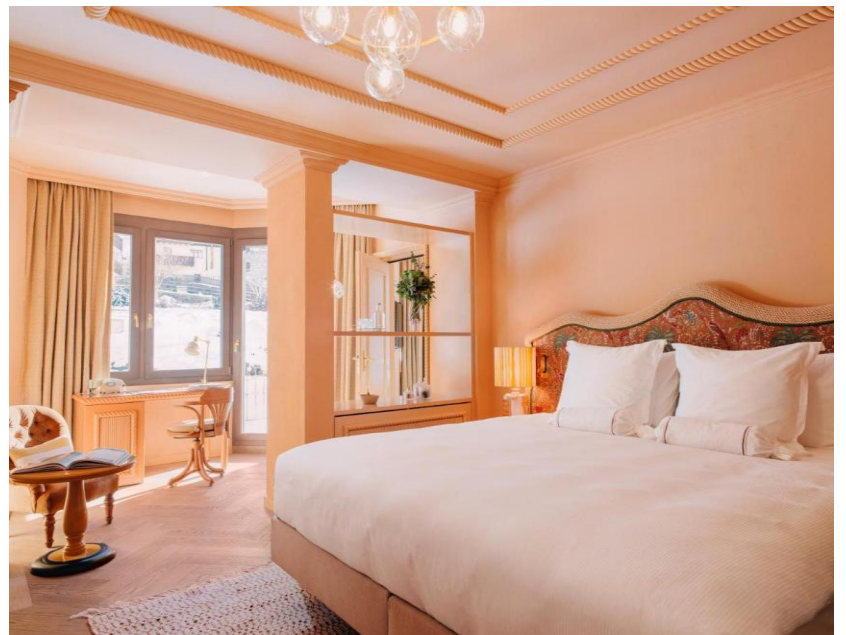
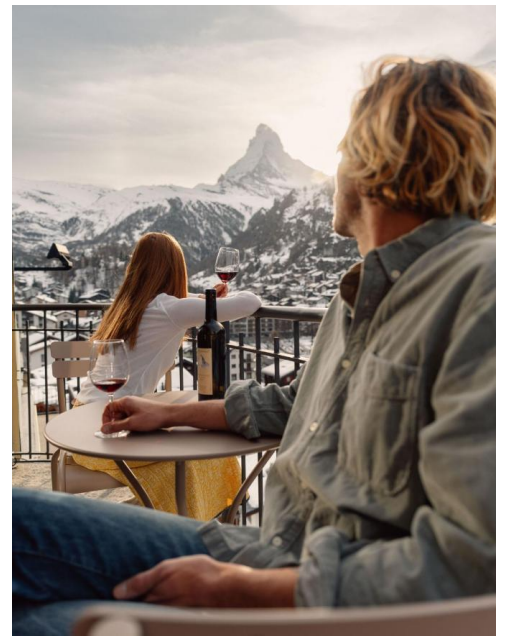
บริษัท ออล ออบาร์ เจอร์นี่ จำกัด

5/1800 หมู่บ้านประชาชน ซอย 16 ถนนสามัคคี ตำบลบางตลาด อำเภอปากเกร็ด จังหวัดนนทบุรี 11120

โทร. 0 2980 0203, 0 2980 0204 Fax: 0 2980 2202

Hot Line: 08 1929 9293  [www.facebook.com/allaboutjourneytour](https://www.facebook.com/allaboutjourneytour)  @aajtour

e-mail: [tour.aaj@gmail.com](mailto:tour.aaj@gmail.com), Web Site: [www.allabout-journey.com](http://www.allabout-journey.com)



พักที่ Hotel La Couronne, Zermatt หรือเทียบเท่าระดับ 4 ดาว (โรงแรมในหมู่บ้านเล็กท่ามกลางภูเขา)  
(กรุ๊ปเดินทาง 28 พ.ย.-05 ธ.ค.65 / 26 ธ.ค.65-02 ม.ค.66)





**4 สถานัรรถไฟกอรนาเกรท-ยอดเขาแมทเทอร์ฮอร์น-แทสซ์-ซิง-ซิมไวน์ LES CELLIERS DE SION - มองเทอซ์-ปราสาทซิลยง**

**เช้า**    **รับประทานอาหารเช้า ณ โรงแรม**

นำท่านสู่สถานัรไฟกอรนาเกรท (Gornergrat Bahn) ให้ท่านได้ตื่นตาตื่นใจกับการนั่งรถไฟฟ้านเฟืองสู่อกอรนาเกรท (Gornergrat) ซึ่งมีความสูงกว่า 3,000 เมตรเหนือระดับน้ำทะเล ส่วิวยอดเขาแมทเทอร์ฮอร์นซึ่งท่านสามารถเห็นอยู่แค่เอื้อมขึ้นชมกับทิวทัศน์เหนือมานเมฆ เพลิดเพลินกับทิวทัศน์อันงดงามของหิมะซึ่งปกคลุมยอดเขาตัดกับสีฟ้าเข้มของท้องฟ้า

นำท่านสู่ลานหิมะอันกว้างใหญ่ ชมบรรยากาศของยอดเขาแมทเทอร์ฮอร์น (Matterhorn) ยอดเขาทรงพีระมิดที่มีปลายคัมมงอเหมือนตะขอแปลกตาจนราชาการ์ตูนวอลท์ดิสนีย์นำไปเป็นแบบเครื่องเล่นมิกซ์แอนด์เดอ์ Big Thunder ในสวนสนุกดิสนีย์แลนด์ ตลอดจนทิวทัศน์โดยรอบที่สวยงามสุดจะบรรยาย เก็บภาพประทับใจกัน



สมควรแก่เวลานำท่านเดินทางโดยรถไฟสู่เมืองแทสซ์ (Tasch) เพื่อเปลี่ยนเป็นรถโค้ชปรับอากาศ

**กลางวัน**    **รับประทานอาหารกลางวัน ณ ภัตตาคาร**

นำท่านสู่เมืองซิง (Sion) เมืองที่มีประวัติศาสตร์อันยาวนาน บรรยากาศของเมืองจะอยู่ท่ามกลางไร่องุ่นและขุนเขา อีกทั้งยังได้รับการขนานนามว่าเป็นเมืองเก่าบรรยากาศแบบฝรั่งเศส

จากนั้นนำท่านชมไวน์เลิศรส ณ LES CELLIERS DE SION ผู้ผลิตไวน์ที่เก่าแก่ที่สุดแห่งหนึ่งในซิง LES

CELLIERS DE SION ให้ท่านได้ชิมไวน์เลิศรส (Wine Testing) จากผู้ผลิตไวน์ที่มีชื่อเสียงอันดับต้นๆ ของรัฐวาเล ให้ท่านได้เรียนรู้เกี่ยวกับประวัติความเป็นมา กระบวนการผลิตไวน์ชั้นดีระดับพรีเมียมของที่นี่ ซึ่งมีความใส่ใจตั้งแต่การปลูกองุ่นพันธุ์ดี กรรมวิธีที่พิถีพิถัน และการเก็บรักษาด้วยอุณหภูมิที่เหมาะสม อีกทั้งยังได้รับรางวัลการันตี GREAT WINE CAPITALS (PUBLIC CHOICE) 2016 AND SWISS OENOTOURISM AWARD 2018 อีกด้วย

นำท่านเดินทางสู่ เมืองมงเทรอกซ์ (Montreux) เมืองเล็กๆที่ตั้งอยู่บนชายฝั่งทะเลสาบเจนีวา

นำท่านถ่ายรูปปราสาทชิลยอง (Chillon Castle) ปราสาทที่ตั้งอยู่บนทะเลสาบเจนีวา อดีตถูกครอบครองโดยบ้านของชาวออตโตมาถูกครอบครองโดยชาวเบอร์นิส ปัจจุบันเป็นของรัฐโวลด์และถูกจัดให้เป็นสวิส ทรัพย์สินทางวัฒนธรรมของชาติ



**เย็น**                      **รับประทานอาหารเย็น ณ ภัตตาคาร**

**ที่พัก**                      **Hotel Eden Palace Au Lac, Montreux หรือเทียบเท่าระดับ 4 ดาว (ที่พักติดริมทะเลสาบ)**



**5 เวเวย์-อนุสาวรีย์ซาลีแซปลิน-เบิร์น-บ่อน้ำร้อนน้ำดาล-ประตูเมืองโบราณ-น้ำพุปีศาจ- หอนาฬิกา  
ไข้ท์คล็อคเค้นท์รัม-ศาลาว่าการเมืองเบิร์น-อินเทอร์ลาเกน-สะพานอิเชล์ทวาลด์**

**เช้า รับประทานอาหารเช้า ณ โรงแรม**

นำท่านสู่เมืองเวเวย์ (Vevey) เป็นอีกเมืองที่สวยงามตั้งอยู่ในรัฐโวของสวิตเซอร์แลนด์ โดยตัวเมืองตั้งอยู่บนชายฝั่งทางตอนเหนือของทะเลสาบเจนีวา ความสวยงามและความมีชื่อเสียงของเวเวย์มีมากต่างก็ขนานนามเวเวย์ ให้เป็นไข้ท์แห่งริเวียร่าสวิส PEARLS OF THE SWISS RIVIERA เพราะมีอากาศดี อบอุ่นเกือบทุกฤดูกาล แวะถ่ายรูปกับ อนุสาวรีย์ซาลี แซปลิน ดาวตลกค่างฟ้าชาวอังกฤษ มีผลงานสร้างชื่อเสียงในอเมริกา



นำท่านเดินทางสู่เมืองเบิร์น (Bern) (ระยะทาง 87.6 กม. ใช้เวลาในการเดินทางประมาณ 1 ชั่วโมง) เบิร์นเป็นเมืองหลวงของสวิตเซอร์แลนด์ ซึ่ง Bern แปลว่า Bear หรือ หมี นั่นเอง

นำท่านเยี่ยมชมเมืองเบิร์น ซึ่งเป็นเมืองเก่าแก่ที่ได้รับการขึ้นทะเบียนมรดกโลกโดยองค์การยูเนสโก ผ่านชม เซนทรัม พอล คลี (Zentrum paul klee) เป็นพิพิธภัณฑ์ที่ทุ่มเทให้กับศิลปิน พอลคลี เป็นการ

ออกแบบของสถาปนิกชาวอิตาลีงานภาพประมาณ 40% ในพิพิธภัณฑ์นี้ เป็นของ พอลคลี

นำท่านเดินทางสู่ **ป้อมหมีสีน้ำตาล (Bear Park)** สัตว์ที่เป็นสัญลักษณ์ของเมือง

นำท่านเดินทางสู่ **ถนนบาห์นฮอฟพลาทซ์ (Bahnhof Platz)** จัดร้านหน้าสถานีรถไฟ เป็นถนนสายหลักที่มีร้านอาหาร ร้านค้า ต่างๆมากมาย

นำท่านชม **ประตูเมืองโบราณ (Kafigturm OR Prison Tower)** **น้ำพุใจเด็ก (Kindlifressen Brunnen)** **หอนาฬิกาไซท์คล็อคเคินทรม (Zytgloggeturm OR Zeitglockenturm)** ศาลาว่าการเมือง **เบิร์น (City Hall of Bern)** อีสระให้ท่านถ่ายรูปและช้อปปิ้งตามอัธยาศัย



### กลางวัน **รับประทานอาหารกลางวัน ณ ภัตตาคาร**

นำท่านเดินทางสู่ **เมืองอินเทอร์ลาเคน (Interlaken)** เมืองตากอากาศสวยงามพร้อมทะเลสาบ 2 แห่ง กลางเมืองท่ามกลาง เทือกเขาน้อยใหญ่ เป็นหนึ่งในเมืองท่องเที่ยวที่สวยงามและน่าค้นหาเมืองหนึ่งในประเทศสวิตเซอร์แลนด์

ระหว่างทางนำท่านถ่ายรูปกับ **ทะเลสาบเบรียนซ์ (Brienzen Lake)** วิวสวยอีกแห่งของประเทศ สวิตเซอร์แลนด์ ชมความสวยงามระหว่างทางกันบ้าง หมู่บ้าน และ เมืองน่ารัก หลายที่ที่ตั้งอยู่ติดกับริมทะเลสาบ

จากนั้นตามรอยซีรีส์ดัง **Crash Landing On You** ที่ **สะพานอิเซลท์วาลด์ (Iseltwald Bridge)** ซึ่งตั้งอยู่

ทางฝั่งใต้ของทะเลสาบเบรียนซ์(Lake Brienz) วิวสวยธรรมชาติแบบสุด เรียกว่าหันหน้าทะเลสาบหันหลังคือเทือกเขา ให้ท่านเก็บภาพอย่างจุใจ

นำท่านเดินทางสู่เมืองกรินเดลวัลด์ (Grindelwald) เมืองสกีรีสอร์ทที่สวยงามที่สุดในโลกตั้งอยู่ในหุบเขารายล้อมด้วยภูเขาที่สวยงามเป็นสถานที่โรแมนติกที่สุด เมืองเล็กๆท่ามกลางโอบกอดของเทือกเขาแอลป์ที่แสนโรแมนติก

**เย็น รับประทานอาหารเย็น ณ ภัตตาคาร**

**พักที่ Hotel Sun Star, Grindelwald หรือเทียบเท่าระดับ 4 ดาว (โรงแรมในหมู่บ้านเล็กท่ามกลางภูเขา)**



**6 กรินเดลวัลด์-ยอดเขาจุงเฟรา-ถ้ำน้ำแข็ง-ลูเซิร์น**

**เช้า รับประทานอาหารเช้า ณ โรงแรม**

นำท่านสู่สถานีใหม่ กรินเดลวัลด์ กรุนด์ (Grindelwald Grund Terminal) เพื่อนั่งกระเช้าลอยฟ้าใหม่ล่าสุด Eiger Express จุงเฟรา กระเช้านี้ใช้เวลาในการเดินทางจากสถานีกรินเดลวัลด์ กรุนด์ สู่สถานีไอเกอร์เกลตเซอร์เพียง 15 นาที และเปลี่ยนขึ้นรถไฟสือยอดจุงเฟรายอด (Jungfrau Top of Europe) ได้ในเวลาไม่เกิน 45 นาที ประหยัดเวลาจากการเดินทางโดยรถไฟแบบเดิมไปถึง 47 นาที (โดยสารรถไฟจากกรินเดลวัลด์สู่ไคลเน่ ไซเดกก์ เพื่อต่อรถไฟจุงเฟราไปยังสถานีจุงเฟรายอด)



**ชมยอดเขาจุงเฟรา (Jungfrau) TOP OF EUROPE** เมื่อถึงยอดเขาแล้วท่านจะได้สัมผัสกับทัศนียภาพอันงดงามของยอดเขามากมายที่ปกคลุมด้วยหิมะ ชมถ้ำน้ำแข็ง 1,000 ปี ที่มีอายุเก่าแก่กว่า 1,000 ปี ชมงานแกะสลักน้ำแข็งที่สวยงามอยู่ใต้ธารน้ำแข็ง 30 เมตร เก็บภาพความสวยงามและยิ่งใหญ่ของธารน้ำแข็ง Aletsch ที่ยาวที่สุดในเทือกเขาแอลป์ จากนั้นอิสระให้ท่านได้สัมผัสและเล่นสนุกกับการเล่นหิมะอย่างเต็มที่เก็บภาพที่ระลึกบนลานกว้างที่เต็มไปด้วยหิมะขาวโพลน

**กลางวัน**

**รับประทานอาหารกลางวัน ณ ภัตตาคารบนจุงเฟราพร้อมชมวิวเขาแสนสวย**

นำท่านเดินทางสู่**เมืองลูเซิร์น (Luzern)** เมืองพักตากอากาศที่มีนักท่องเที่ยวมากที่สุดในสวิส แต่ยังคงรักษาสภาพแวดล้อมไว้ได้เป็นอย่างดี เมืองที่ได้ชื่อว่ามีนักท่องเที่ยวมาเที่ยวมากที่สุด มีทะเลสาบภูเขาที่สวยงามท่ามกลางหุบเขา มองไปทางไหนก็จะเห็นภูเขาโอบล้อม ทัศนียภาพบริเวณรอบๆ ลูเซิร์นเป็นอาคาร บ้านเรือนแบบสมัยใหม่ มีถนนเลียบบไปตามเนินเขาตลอด ระยะทางริมทะเลสาบจัดเป็นสวนสาธารณะ มีดอกไม้ไม้นานาพรรณออกดอกบานสะพรั่ง เช่นกุหลาบและทิวลิปอากาศริมทะเลสาบ



**เย็น**

**รับประทานอาหารเย็น ณ ภัตตาคาร**

**พักที่**

Hotel Astoria, Luzern หรือเทียบเท่าระดับ 4 ดาว

(โรงแรมใจกลางเมืองติดย่านช้อปปิ้ง และสามารถเดินชมเมืองได้สะดวก)



**7** **อนุสาวรีย์สิงโต-สะพานไม้ชาเปล-ซุริค-โบสถ์เซนต์ปีเตอร์-บาห์นฮอฟสตราสเซอร์ สนามบิน เมืองซุริค-ดูไบ**

**เช้า** **รับประทานอาหารเช้า ณ โรงแรม**

นำท่านถ่ายรูปคู่กับอนุสาวรีย์สิงโต (Lion Monument) ซึ่งแกะสลักอยู่บนหน้าผาของภูเขาในเมืองเป็นสัญลักษณ์ให้ระลึกถึงทหารรับจ้างชาวสวิส ซึ่งทำงานเป็นทหารรักษาพระองค์พระเจ้าหลุยส์ที่ 16 แห่งฝรั่งเศส





จากนั้นชมสะพานไม้ชาเปิล (Chapel bridge) ซึ่งข้ามแม่น้ำรอยซ์ (Reuss River) เป็นสะพานไม้ที่เก่าแก่ที่สุดในโลกมีอายุหลายร้อยปี เป็นสัญลักษณ์และประวัติศาสตร์ของสวิส สะพานไม้ชาเปิลเป็นสะพานที่แข็งแรงมากมุงหลังคาแบบโบราณ เชื่อมต่อไปยังป้อมแปดเหลี่ยมกลางน้ำ ที่जूแต่ละช่องของสะพานจะมีภาพเขียนเป็นเรื่องราวประวัติความเป็นมาของประเทศสวิตเซอร์แลนด์ เป็นภาพเขียนเก่าแก่อายุกว่า 400 ปี

แล้วให้ท่านอิสระเพลิดเพลินกับการช้อปปิ้งที่มีร้านตัวแทนจำหน่ายนาฬิกาชื่อดัง อาทิ บุคเคอเรอร์ ก็อเมอลิน เอ็มบาสซี่ ร้านขายของที่ระลึก ร้านช็อคโกแลตและช้อปปิ้งสินค้าชั้นดี ที่มีชื่อเสียงตามอัธยาศัย

### กลางวัน **รับประทานอาหารกลางวัน ณ ภัตตาคาร**

นำท่านเดินทางสู่เมืองซูริค (Zurich) ศูนย์กลางการเงิน เศรษฐกิจ และการธนาคารของยุโรปซึ่งมอบชีวิตชีวาให้แก่ประเทศสวิตเซอร์แลนด์

ชมความสวยงามของโบสถ์เซนต์ปีเตอร์ (St.Peter Church) โบสถ์แห่งนี้มีจุดเด่นอยู่ที่นาฬิกาซึ่งเป็นนาฬิกาที่มีขนาดใหญ่ที่สุดกว่าโบสถ์อื่นๆ ในยุโรป

จากนั้นนำท่านช้อปปิ้งบาห์นฮอฟสตราสเซอ (Bahnhofstrasse) ถนนการค้าที่ได้ชื่อว่าแพงและหรูหราที่สุดในโลก เพราะที่ทั้งสองฝั่งถนนเป็นร้าน Brandname ระดับโลกดั่งๆ ตั้งอยู่มากมาย อาทิเช่นร้านเสื้อผ้า เครื่องประดับ กระเป๋า นาฬิกาหยอดดั่งอย่าง Bucherer , Rolex และยี่ห้ออื่นๆอีกมากมาย ถนนเส้นนี้มีร้านขายนาฬิกาเป็นจำนวนมาก ประมาณว่าแทบจะเป็นแหล่งรวมนาฬิกาชั้นนำของโลก ที่สมกับคำเล่าลือว่า "จะหานาฬิกาดีๆ ต้องมาที่สวิตเซอร์แลนด์"

ได้เวลาพอสมควร นำท่านเดินทางสู่สนามบินซูริค ประเทศสวิตเซอร์แลนด์ เพื่อตรวจเช็คเอกสารการเดินทางและสัมภาระเตรียมตัวเดินทางกลับ

21.55 น. ออกเดินทางจากเมืองซูริค กลับกรุงเทพฯ โดยสายการบินเอมิเรตส์แอร์ไลน์ (EK) เที่ยวบินที่ EK086 (21.55-07.10(+1)) / EK372 (09.30-18.40) ใช้ระยะเวลาในการเดินทางประมาณ 14.45 ชั่วโมง (รวมเวลาแวะเปลี่ยนเครื่องที่สนามบินเมืองดูไบ ประเทศสหรัฐอาหรับเอมิเรตส์) บริการอาหารและเครื่องดื่มบนเครื่อง

|          |                                     |
|----------|-------------------------------------|
| <b>8</b> | <b>กรุงเทพฯ (สนามบินสุวรรณภูมิ)</b> |
|----------|-------------------------------------|

18.40 น. เดินทางถึง สนามบินสุวรรณภูมิ โดยสวัสดิภาพ

| กำหนดการเดินทาง |                            | ราคา    |         |           |
|-----------------|----------------------------|---------|---------|-----------|
|                 |                            | ผู้ใหญ่ | เด็ก    | พักเดี่ยว |
| อังกฤษ-อังกฤษ   | 25 ตุลาคม-01 พฤศจิกายน 65  | 119,999 | 119,999 | 32,900    |
| จันทร์-จันทร์   | 28 พฤศจิกายน-05 ธันวาคม 65 | 122,999 | 122,999 | 32,900    |
| จันทร์-จันทร์   | 26 ธันวาคม 65-02 มกราคม 66 | 135,999 | 135,999 | 32,900    |
| อังกฤษ-อังกฤษ   | 24 – 31 มกราคม 66          | 119,999 | 119,999 | 32,900    |

โปรแกรมอาจจะมีการปรับเปลี่ยนตามความเหมาะสมของสภาพอากาศและฤดูกาล

### โปรดอ่านก่อนตัดสินใจจองทัวร์

กรุณาศึกษารายละเอียดโปรแกรมการเดินทางท่องเที่ยว เงื่อนไขการให้บริการ ยกเลิกการบริการ และหมายเหตุทั้งหมดอย่างละเอียดทุกข้อ เพื่อประโยชน์ของท่านเอง และเพื่อความถูกต้อง เข้าใจตรงกันระหว่างท่าน และบริษัทฯ เมื่อท่านจองทัวร์ และชำระเงินมัดจำเรียบร้อยแล้ว ทางบริษัทฯ จะถือว่าท่านยอมรับในข้อความและเงื่อนไขหมายเหตุที่บริษัทฯ แจ้งไว้ข้างต้นแล้ว

**\*\*ราคานี้เป็นราคาทัวร์ตั้งแต่ แต่ 20 ท่านขึ้นไป รับไม่เกิน 25 ท่าน\*\***

**\*\* หากต่ำกว่า 20 ท่าน มีค่าใช้จ่ายเพิ่มเติม หรือทางบริษัทขอสงวนสิทธิ์ในการงดออกการเดินทาง \*\*** เนื่องจากกฎการเข้าพักของโรงแรมในยุโรปบังคับให้เด็กอายุมากกว่า 7 ปีขึ้นไปจะต้องนอนมีเตียงเสริม บางโรงแรมเท่านั้นที่มีห้อง 3 เตียงหากเป็นผู้ใหญ่ 3 ท่านเรียนแนะนำว่าเปิด 2 ห้องจะสะดวกกว่า **\*\*สำหรับท่านที่เข้าพักห้อง 3 เตียงขนาดของห้องพักขึ้นอยู่กับทางโรงแรมเป็นผู้จัดถือว่าท่านยอมรับข้อตกลงแล้ว\*\***

### อัตรานี้รวม

1. ค่าตั๋วเครื่องบินไป-กลับ (Economy Class) แบบหมู่คณะ/ค่าภาษีสนามบินทุกแห่งตามรายการ
2. ค่ารถโค้ช ปรับอากาศนำเที่ยวตามรายการ
3. ค่าห้องพักในโรงแรมที่ระบุตามรายการหรือเทียบเท่า
4. ค่าอาหารที่ระบุตามรายการ
5. ค่าเข้าชมสถานที่ทุกแห่งที่ระบุตามรายการ
6. ค่าวีซ่าท่องเที่ยวยุโรปแบบ Etats Schengen
7. ค่าประกันอุบัติเหตุในการเดินทางวงเงินประกันท่านละ 3,000,000 บาทและค่ารักษาพยาบาล 2,500,000บาทไม่คุ้มครอง โรคประจำตัวหรือโรคร้ายแรงที่แพทย์วินิจฉัยว่าเป็นก่อนเดินทางรายละเอียดอื่นๆเป็นไปตามเงื่อนไขแห่งกรมธรรม์ฯ
8. ค่าประกันรวมรักษาโควิดหากป่วยหรือต้องกักตัวในต่างประเทศ(รายละเอียดเป็นไปตามเงื่อนไขแห่งกรมธรรม์)

9. ทิปคนขับรถในยุโรปวันละ 2 ยูโร/ท่าน/วัน
10. พนักงานยกกระเป๋าโรงแรมที่พัก
11. น้ำดื่มวันละ 1 ขวด / ท่าน
12. ค่าน้ำหนักกระเป๋า (น้ำหนัก 30 กิโลกรัม)

### อัตรานี้ไม่รวม

1. ค่าธรรมเนียมจัดทำหนังสือเดินทาง, แฉงเข้าแฉงออกสำหรับผู้ที่ไม่ได้ถือหนังสือเดินทางของไทย
2. ภาษีหัก ณ ที่จ่าย 3% และภาษีมูลค่าเพิ่ม 7% ในกรณีที่ต้องการใบกำกับภาษี
3. ค่าใช้จ่ายส่วนตัวอื่นๆ เช่น ค่าโทรศัพท์, ค่าชักรีด, มินิบาร์และทีวีช่องพิเศษ ฯลฯ
4. ค่าอาหารและเครื่องดื่มสั่งพิเศษ
5. ค่าปรับสัมภาระที่เกินกว่าที่สายการบินกำหนด
6. ค่าทิปหัวหน้าทัวร์ขึ้นอยู่กับความพอใจของท่าน

### การจองและการชำระ

1. **ชำระเงินมัดจำท่านละ 51,000 บาท** โดยโอนเข้าบัญชี ที่นั่งจะยืนยันเมื่อได้รับเงินมัดจำแล้วเท่านั้น ส่วนที่เหลือชำระ 30 วันก่อนการเดินทาง เฉพาะวันหยุดยาวและนักชดถกษ ชำระส่วนที่เหลือ 40 วันก่อนการเดินทาง หรือตามเจ้าหน้าที่กำหนด
2. ส่งสำเนาหน้าพาสปอร์ตของผู้ที่เดินทาง ที่มีอายุการใช้งานไม่น้อยกว่า 6 เดือน เพื่อทำการจองคิวยื่นวีซ่าภายใน 3 วันนับจากวันจอง หากไม่ส่งสำเนาหน้าพาสปอร์ตทางบริษัทขออนุญาตยกเลิกการจองทัวร์โดยอัตโนมัติ
3. เมื่อได้รับการยืนยันว่ากรุ๊ปออกเดินทางได้ ลูกค้าจัดเตรียมเอกสารให้การขอวีซ่าได้ทันที
4. หากท่านที่ต้องการออกตัวโดยสารภายในประเทศ (กรณีลูกค้าอยู่ต่างจังหวัด) ให้ท่านติดต่อเจ้าหน้าที่ ก่อนออกบัตรโดยสารทุกครั้ง หากออกบัตรโดยสารโดยมิแจ้งเจ้าหน้าที่ ทางบริษัทขอสงวนสิทธิ์ไม่รับผิดชอบ ค่าใช้จ่ายที่เกิดขึ้น
5. การยื่นวีซ่าในแต่ละสถานทูตมีการเตรียมเอกสาร และมีขั้นตอนการยื่นวีซ่าไม่เหมือนกัน ทั้งแบบหมู่คณะและยื่นรายบุคคล (แสดงตน) ท่านสามารถสอบถามข้อมูลเพื่อประกอบการตัดสินใจก่อนการจองได้จากทางเจ้าหน้าที่
6. กรณีวีซ่ายังไม่ทราบผลก่อนเดินทาง 15 วันทำการทางบริษัทขอเก็บค่าทัวร์ทั้งหมดก่อนตามกำหนดเงื่อนไขการชำระ เงินแต่หากวีซ่าของท่านไม่ผ่านการพิจารณาจากทางสถานทูตไม่ว่าด้วยเหตุผลใดก็ตามทาง บริษัทจะคืนเงินค่าทัวร์ให้ท่าน โดยทางบริษัทขอสงวนสิทธิ์ในการหักค่าใช้จ่ายที่เกิดขึ้นจริงเท่านั้น
7. หากท่านจองและส่งเอกสารในการทำวีซ่าเข้าประเทศล่าช้า ไม่ทันกำหนดการออกตัวกับทางสายการบิน และผลของวีซ่า ของท่านไม่ผ่านบริษัท จะขอสงวนสิทธิ์ในการไม่คืนเงินค่ามัดจำทั้งหมด
8. หากในขณะของท่านมีผู้ต้องการดูแลพิเศษ นั่งรถเข็น (Wheelchair), เด็ก, ผู้สูงอายุ, มีโรคประจำตัว หรือไม่สะดวกในการเดินทางท่องเที่ยวในระยะเวลาเกินกว่า 4-5 ชั่วโมงติดต่อกัน ท่านและครอบครัวต้องให้การดูแลสมาชิกภายในครอบครัวของท่านเอง เนื่องจากการเดินทางเป็นหมู่คณะ หัวหน้าทัวร์มีความจำเป็นต้องดูแลคณะทัวร์ทั้งหมด

### เงื่อนไขการยกเลิกและการปรับเงินค่าบริการ

- ยกเลิกการเดินทาง 45 วันเก็บค่าธรรมเนียมท่านละ 1,000 บาท (ช่วงหน้าเทศกาลหรือวันหยุดยาวเช่นสงกรานต์/ปีใหม่ เป็น 60 วัน)
- ยกเลิกก่อนการเดินทาง 30 วันคืนมัดจำ 100% (หลังหักค่าธรรมเนียมท่านละ 1,000 บาท+ค่าใช้จ่ายที่เกิดขึ้นจริงค่ามัดจำตัวเครื่องบิน/ค่ามัดจำโรงแรมเป็นต้น)
- ยกเลิกก่อนการเดินทาง 15-29 วันคืนมัดจำ 50% (หลังหักค่าธรรมเนียมท่านละ 1,000 บาท+ค่าใช้จ่ายที่เกิดขึ้นจริงค่ามัดจำตัวเครื่องบิน/ค่ามัดจำโรงแรมเป็นต้น)
- ยกเลิกก่อนการเดินทาง 0-15 วันหักค่าใช้จ่าย100%ของราคาทัวร์
- ผู้เดินทางไม่สามารถเข้า-ออกเมืองได้เนื่องจากเอกสารปลอมหรือการห้ามของเจ้าหน้าที่หักค่าใช้จ่าย 100%
- กรณียื่นวีซ่าแล้วไม่ได้รับการอนุมัติจากทางสถานทูต (วีซ่าไม่ผ่าน) และท่านได้ชำระค่าทัวร์หรือมัดจำมาแล้วทางบริษัท ขอสงวนสิทธิ์ในการหักค่าบริการค่ายื่นวีซ่าและค่าใช้จ่ายบางส่วนที่เกิดขึ้นจริงเป็นกรณีไป อาทิ กรณีออกตัวเครื่องบินไปแล้ว หรือได้ชำระค่าบริการในส่วนของทางเมืองนอก เช่น โรงแรม, รถไฟ ฯลฯ ไปแล้ว ทางบริษัทขอสงวนสิทธิ์ในการหักเก็บ ค่าใช้จ่ายที่เกิดขึ้นแล้วกับท่านเป็นกรณีไป

### หมายเหตุสำคัญเพิ่มเติม

1. บริษัทฯ ขอสงวนสิทธิ์ที่จะไม่รับผิดชอบต่อค่าชดเชยความเสียหายกรณีที่เกิดจากเหตุวิสัย อาทิ การล่าช้าของสายการบิน, การนัดหยุดงาน, การประท้วง, การก่อจลาจล, อุบัติเหตุ, ปัญหาการจราจร, ภัยธรรมชาติ, ภูเขาไฟระเบิด, แผ่นดินไหวโรคระบาดและเหตุสุดวิสัยต่าง ๆ ฯลฯ ที่ไม่สามารถคาดการณ์ล่วงหน้าได้
2. บริษัทฯ ขอสงวนสิทธิ์ในการเปลี่ยนแปลงรายการท่องเที่ยวหรือยกเลิกจากเหตุสุดวิสัย อาทิ การล่าช้าของสายการบิน, การนัดหยุดงาน, การประท้วง, การก่อจลาจล, อุบัติเหตุ, ปัญหาการจราจร, ภัยธรรมชาติ, ภูเขาไฟระเบิด, แผ่นดินไหว, โรคระบาดและเหตุสุดวิสัยต่าง ๆ ฯลฯ ที่ไม่สามารถคาดการณ์ล่วงหน้าได้ ทั้งนี้ทางบริษัทจะคำนึงถึงผลประโยชน์และความปลอดภัยของท่านเป็นสำคัญ
3. ท่านจะต้องเป็นผู้รับผิดชอบดูแลทรัพย์สินของมีค่าส่วนตัวต่างๆของท่านเองหากเกิดการสูญหายของทรัพย์สินส่วนตัว ของมีค่าต่างๆระหว่างการเดินทางท่องเที่ยวอันมีสาเหตุมาจากผู้เดินทาง ทางบริษัทฯจะไม่สามารถรับผิดชอบทุกกรณี
4. บริษัทฯขอสงวนสิทธิ์ที่จะไม่รับผิดชอบต่อค่าชดเชยความเสียหายกรณีที่กองตรวจคนเข้าเมืองไม่อนุญาตให้เดินทางออก หรือกองตรวจคนเข้าเมืองของแต่ละประเทศไม่อนุญาตให้เข้าเมืองรวมทั้งในกรณีที่ท่านจะใช้นั่งเรือเดินทางราชการ (เล่มสีน้ำเงิน) เดินทาง หากท่านถูกปฏิเสธการเดินทางเข้าหรือออกนอกประเทศใดประเทศหนึ่ง หรือเนื่องจากเหตุผลหรือความผิดของตัวเอง
5. บริษัทฯ ขอสงวนสิทธิ์ในการขายหรือไม่ขายเป็นรายกรณีเช่นผู้ที่ตั้งครรภ์, เด็กอายุต่ำกว่า 2 ขวบ, ผู้ที่นั่งวิลแชร์ หรือ บุคคลที่ไม่สามารถดูแลตัวเองได้ ฯลฯ กรุณาแจ้งบริษัทฯเพื่อสอบถามและหาข้อสรุปร่วมกันเป็นรายกรณี
6. ราคาทัวร์เป็นการชำระแบบเหมาจ่ายกับต่างประเทศไปหมดก่อนกรุปเดินทางแล้วหากท่านไม่ได้ใช้บริการบางรายการหรือยกเลิก ไม่สามารถเรียกร้องเงินคืนได้

7. เนื่องจากเราเดินทางเป็นหมู่คณะ ทางบริษัท จึงคำนึงถึงประโยชน์ และความปลอดภัย ของส่วนรวมเป็นสำคัญ

### ตัวเครื่องบินและที่นั่งบนเครื่อง

1. ตัวเครื่องบินเป็นแบบหมู่คณะ ผู้โดยสารจะต้องเดินทางไป-กลับพร้อมกรุ๊ป หากต้องการเลื่อนวันเดินทางกลับ ท่าน จะต้องชำระค่าใช้จ่ายส่วนต่างของสายการบินและบริษัททัวร์เรียกเก็บ
2. ทางบริษัทฯ ได้สำรองที่นั่งพร้อมชำระเงินมัดจำค่าตัวเครื่องบินเรียบร้อยแล้วหากท่านยกเลิกทัวร์ไม่ว่าจะด้วยสาเหตุใดทางบริษัทฯ ขอสงวนสิทธิ์การเรียกเก็บค่ามัดจำตัวเครื่องบินซึ่งมีค่าใช้จ่ายประมาณ 3,000-10,000 บาทแล้วแต่สายการบิน และ ช่วงเวลาเดินทาง
3. กรณีท่านยกเลิกการเดินทางและทางบริษัทฯ ได้ทำการออกตัวเครื่องบินไปแล้ว (กรณีตัว Refund) ผู้เดินทางต้องเป็น ผู้รอเงิน Refund โดยปกติประมาณ 3 - 6 เดือน และเงิน Refund ที่ได้จะขึ้นอยู่กับแต่ละระบบของสายการบินนั้น ๆ เป็นผู้กำหนด
4. บริษัทขอสงวนสิทธิ์ในการเก็บเงินเพิ่มเติมในกรณีที่สายการบินมีการปรับราคาภาชนะน้ำมันเพิ่มเติมโดยมีเอกสารยืนยันจากทางสายการบิน
5. การจัดที่นั่งบนเครื่องบินของกรุ๊ปข้อกำหนดเป็นไปโดยสายการบินเป็นผู้กำหนดซึ่งทางบริษัทฯ ไม่สามารถเข้าไปแทรกแซงได้ และทางบริษัทฯ ไม่อาจรับประกันได้ว่าท่านจะได้ที่นั่งตามที่ท่านต้องการได้
6. กรณีท่านที่จะออกตัวบินภายในประเทศหรือกรณีท่านออกตัวเองกรุณาแจ้งบริษัทเพื่อขอคำยืนยันว่าทัวร์นั้นสามารถ ออกเดินทางได้แน่นอนมิฉะนั้นทางบริษัทจะไม่รับผิดชอบค่าใช้จ่ายที่เกิดขึ้น
7. ที่นั่ง Long Leg ทางบริษัทฯ ไม่สามารถริเวสให้ได้จะขึ้นกับข้อกำหนดของสายการบินเป็นผู้กำหนด
8. ท่านที่ไข่มิล์หรือแต้มบัตรเครดิตแลกตัวท่านจะต้องเป็นผู้ดำเนินการด้วยตัวท่านเอง
9. เจ้าหน้าที่กระเป่าสัมภาระที่โหลดหรือถือขึ้นเครื่องสายการบินเป็นผู้กำหนดหากท่านมีน้ำหนักเกินกว่ากำหนดท่านจะต้องเป็นผู้เสียค่าปรับนั่นเอง
10. ทางบริษัทฯ ไม่รับผิดชอบกรณีเกิดการสูญเสียชีวิต, สูญหายของกระเป๋าและสัมภาระของผู้โดยสาร

### โรงแรมที่พัก

1. บริษัทฯ ขอสงวนสิทธิ์ในการปรับเปลี่ยนโรงแรม ในกรณีที่บริษัทฯ ไม่ได้โรงแรมตามโปรแกรม โดยบริษัทฯ จะใช้ในระดับมาตรฐานเทียบเท่าเดียวกันอยู่แล้ว (ยกเว้น โรงแรมที่ทางบริษัทการันตีว่าได้พักแน่นอน)
2. เนื่องจากกฎการเข้าพักของโรงแรมในยุโรปบังคับให้เด็กอายุมากกว่า 7 ปีขึ้นไปจะต้องนอนมีเตียงเสริม บางโรงแรม เท่านั้นที่มีห้อง 3 เตียงหากเป็นผู้ใหญ่ 3 ท่านเรียนแนะนำว่าเปิด 2 ห้องจะสะดวกกว่า
3. สำหรับท่านที่พักห้อง 3 เตียงขนาดของห้องพักขึ้นอยู่กับทางโรงแรมเป็นผู้จัดถือว่าท่านยอมรับข้อตกลงแล้ว
4. เนื่องจากการวางแผนแบบห้องพักของแต่ละโรงแรมแตกต่างกันอาจทำให้ห้องพัก แบบห้องเดี่ยว (Single) และห้องคู่ (Twin/Double) และห้องพักแบบ 3ท่าน/3เตียง (Triple Room) ห้องแต่ละประเภทจะไม่ติดกันหรืออยู่คนละชั้น
5. กรณีที่มีงานจัดประชุมนานาชาติ (Trade Fair) เป็นผลให้ค่าโรงแรมสูงขึ้นมากและห้องพักในโรงแรมเต็ม (บางครั้งต้องจองโรงแรมข้ามปี) ทางบริษัทฯ ขอสงวนสิทธิ์ในการปรับเปลี่ยนหรือย้ายเมืองเพื่อให้เกิดความเหมาะสม
6. โรงแรมยุโรปจะมีลักษณะ Traditional Building (อาจจะดูเก่าๆคลาสสิก) บางโรงแรมห้องที่เป็นห้องเดี่ยวอาจ

เป็นห้องที่มีขนาดกะทัดรัดและไม่มีอ่างอาบน้ำซึ่งอยู่ในการออกแบบของแต่ละโรงแรมนั้นๆและแต่ละห้องอาจมีลักษณะแตกต่างกันด้วย

7. โรงแรมหลายแห่งในยุโรปจะไม่มีเครื่องปรับอากาศเนื่องจากอยู่ในแถบที่มีอุณหภูมิต่ำเครื่องปรับอากาศจะมีในช่วงฤดูร้อนเท่านั้น

8. บางโรงแรมไม่มีพนักงานยกกระเป๋าหรือบางครั้งอยู่ในเมืองเการถโค้ชไม่สามารถเข้าถึงได้ท่านจะต้องนำสัมภาระของท่านเข้าห้องพักด้วยตัวท่านเอง

### การยื่นวีซ่า / การอนุมัติวีซ่า

1. การอนุมัติวีซ่าเป็นเอกสิทธิ์ของสถานทูต ทางบริษัทไม่มีส่วนเกี่ยวข้องใดๆทั้งสิ้นทั้งนี้บริษัทเป็นเพียงตัวกลางและคอยบริการอำนวยความสะดวกให้แก่ผู้เดินทางเท่านั้น เงินค่าสมัครยื่นวีซ่าทางสถานทูตเป็นผู้เก็บ หากผลวีซ่าออกมาว่าท่าน ไม่ผ่าน ทางสถานทูตจะไม่คืนเงินค่าวีซ่า และค่าบริการจากตัวแทนยื่นวีซ่าไม่ว่าในกรณีใดๆทั้งสิ้น และทางสถานทูตมีสิทธิ์ที่จะไม่ตอบเหตุผลของการปฏิเสธวีซ่าในทุกกรณี

2. กรณีที่ท่านวีซ่าผ่านแต่กรุปออกเดินทางไม่ได้เนื่องจากผู้เดินทางท่านอื่นในกลุ่มโดนปฏิเสธวีซ่า ทางบริษัท ขอสงวนสิทธิ์ในการไม่คืนเงินค่าวีซ่าและค่าบริการจากตัวแทนยื่นให้กับท่าน เนื่องจากเป็นค่าใช้จ่ายที่เกิดขึ้นโดยสถานทูตเป็นผู้เรียกเก็บและท่านสามารถนำวีซ่าไปใช้เดินทางได้หากวีซ่ายังไม่หมดอายุ

3. สำหรับท่านที่พำนักอาศัย ศึกษา หรือ ทำงานอยู่ต่างประเทศท่านจะต้องเป็นผู้ยื่นวีซ่าด้วยตัวท่านเอง ณ ประเทศที่ท่านพำนักอาศัยอยู่

4. ท่านที่มีวีซ่าอยู่แล้วกรุณาแจ้งบริษัทเพื่อตรวจสอบว่าสามารถใช้ได้

### โปรดทราบ

1. กรุณาชำระค่ามัดจำทัวร์และเงินส่วนที่เหลือในเวลาที่เราเจ้าหน้าที่กำหนด หากลูกค้าไม่ชำระตามกำหนดระบบจะตัดชื่อลูกค้ากรุปนั้นออกโดยอัตโนมัติเพื่อเปิดโอกาสให้ลูกค้าท่านอื่นที่รอคิวอยู่ โดยถือว่าลูกค้ายกเลิกการเดินทางตามเงื่อนไขท้ายโปรแกรมทัวร์

2. ในกรณีที่เกิดเหตุใดๆจนทำให้ลูกค้าไม่สามารถออกเดินทางได้ เช่น มีลูกค้ากลุ่มใหญ่ยกเลิกการเดินทางกระทันหัน ภัยธรรมชาติ เทียบวินถูกยกเลิก ฯลฯ บริษัทฯจะพยายามหาโปรแกรมทัวร์อื่นในราคาและช่วงเวลาใกล้เคียงกันทดแทน ทั้งนี้ลูกค้าทราบและเข้าใจดีว่าเหตุการณ์ดังกล่าวถือเป็นเหตุสุดวิสัย และเชื่อมั่นว่าบริษัทฯได้พยายามอย่างสุดความสามารถในการหาโปรแกรมทดแทนดังกล่าวแล้ว

ดังนั้น ลูกค้าจะไม่ยกเหตุนี้มาเป็นข้อเรียกร้องใดๆกับบริษัทฯ หากลูกค้าประสงค์รับเงินคืน บริษัทฯยินดีคืนเงินตามเงื่อนไขท้ายโปรแกรมทัวร์

3. กรณีลูกค้ายกเลิกการเดินทางแล้วส่งผลให้ทั้งกรุปออกเดินทางไม่ได้ บริษัทฯขอสงวนสิทธิ์ไม่คืนเงินทั้งหมดในทุกกรณี

4. การยื่นขอวีซ่าแบบกรุปจะใช้เวลานานกว่าการยื่นขอวีซ่าแบบเดี่ยวมาก บ่อยครั้งที่ลูกค้าจะทราบผลวีซ่าก่อนการเดินทางเพียง 1 วัน (ขึ้นอยู่กับความครบถ้วนรวดเร็วในการยื่นเอกสารของลูกค้าแต่ละกรุป และปริมาณงานในช่วงนั้นๆของสถานทูต) ซึ่งหมายความว่าลูกค้าอาจจะต้องชำระค่าทัวร์ทั้งหมดก่อนจะทราบผลวีซ่า

เพื่อป้องกันปัญหาดังกล่าว บริษัทฯขอแนะนำให้ลูกค้าสละเวลาไปยื่นวีซ่าเดี่ยวเพื่อจะได้ทราบผลวีซ่าอย่างรวดเร็วก่อนชำระค่าทัวร์ กรุณาแจ้งความประสงค์ยื่นวีซ่าเดียวกับเจ้าหน้าที่ทันที

5. ในการขอวีซ่า กรุณายื่นเอกสารตามชนิดและเงื่อนไขที่เจ้าหน้าที่กำหนดอย่างเคร่งครัด หากลูกค้าไม่ปฏิบัติตามและวีซ่าไม่ผ่าน บริษัทฯจะถือว่าลูกค้ายกเลิกการเดินทางตามเงื่อนไขท้ายโปรแกรมทัวร์

6. ในการยื่นวีซ่าที่สถานทูต บริษัทฯจะจัดเจ้าหน้าที่เพื่ออำนวยความสะดวกกรุปละ 1 คน หากลูกค้าต้องการเจ้าหน้าที่ดูแลเฉพาะบุคคลเป็นกรณีพิเศษ บริษัทฯจะคิดค่าบริการครั้งละ 500 บาทต่อลูกค้า 1 ท่าน

7. การพิจารณาอนุมัติวีซ่าทุกขั้นตอน เป็นเอกสิทธิ์ของสถานทูตโดยจะไม่มีกรณีขี้แจงเหตุผลและจะไม่คืนค่าวีซ่าในทุกกรณี หากวีซ่าไม่ผ่านบริษัทฯจะถือว่าลูกค้ายกเลิกการเดินทางตามเงื่อนไขท้ายโปรแกรมทัวร์

8. กรณีสายการบินปฏิเสธการออกตั๋วให้ลูกค้าเป็นรายบุคคลไม่ว่าในกรณีใด บริษัทฯจะถือว่าลูกค้าท่านนั้นยกเลิกการเดินทางตามเงื่อนไขท้ายโปรแกรม

9. การอนุญาตให้เข้า-ออกประเทศ เป็นเอกสิทธิ์ของเจ้าหน้าที่ตรวจคนเข้าเมือง และจะไม่มีกรณีขี้แจงเหตุผล หากลูกค้าไม่ได้รับอนุญาตให้เข้า-ออกประเทศ บริษัทถือว่าลูกค้ายกเลิกการเดินทางตามเงื่อนไขท้ายโปรแกรมทัวร์
10. หากลูกค้าไม่ใช้หรือไม่สามารถใช้บริการใดๆที่จัดไว้ในโปรแกรมทัวร์ บริษัทถือว่าลูกค้าสมัครใจสละสิทธิในการใช้บริการนั้นๆและจะไม่มีกรณีคืนเงิน
11. บริษัทฯ สงวนสิทธิ์ยกเลิกหรือเลื่อนการเดินทางหากจำนวนผู้เดินทางไม่ถึงจำนวนขั้นต่ำที่บริษัทฯกำหนดไว้ และ/หรือ ด้วยเหตุสุดวิสัยใดๆ บริษัทฯ ยินดีคืนค่าใช้จ่ายที่ลูกค้าได้ชำระมาแล้วเต็มจำนวน (ยกเว้นค่าวีซ่า) กรณีลูกค้าชำระด้วยบัตรเครดิต บริษัทฯ สงวนสิทธิ์หักค่าธรรมเนียมบัตรเครดิต 3% (บัตรในประเทศไทย)
12. เนื่องจากในปัจจุบัน พบปัญหากระเป๋าเดินทางสูญหายหรือล่าช้าบ่อยครั้ง บริษัทฯ ขอแนะนำให้ลูกค้าลดความเสี่ยงโดยแบ่งสัมภาระและของใช้จำเป็นเป็นส่วนหนึ่งแยกไว้ในกระเป๋าอีกใบหนึ่งเพื่อโหลด หรือ ถูขึ้นเครื่อง (กรณีถือขึ้นเครื่อง ต้องปฏิบัติตามเงื่อนไขที่สายการบินกำหนด) และ/หรือ ข้อประกันกรณีกระเป๋าเดินทางสูญหายหรือล่าช้า หากกระเป๋าเดินทางสูญหายอาจต้องใช้เวลาหลายเดือนในการเรียกร้องความรับผิดชอบจากสายการบิน และที่สำคัญ ลูกค้าอาจไม่สามารถซื้อเสื้อผ้าและของใช้ส่วนตัวได้ในบางสถานที่
13. โดยปกติ โปรแกรมทัวร์จะรวมค่าธรรมเนียมประกันชีวิตและประกันอุบัติเหตุไว้แล้ว แต่ไม่ครอบคลุมถึงการประกันสุขภาพทุกกรณี เช่น ท้องเสีย แพ้อาหาร แพ้อากาศ โรคประจำตัว ฯลฯ บริษัทฯ ขอแนะนำให้ท่านซื้อประกันสุขภาพระหว่างเดินทางไว้เพื่อกรณีฉุกเฉินทางการแพทย์ต่างๆ หากต้องการกรุณาแจ้งความจำนงค์กับเจ้าหน้าที่ทันที
14. โปรแกรมทัวร์นี้บริษัทฯ เป็นเพียงตัวแทนขายมิได้เป็นผู้ดำเนินการ ลูกค้าสามารถสอบถามซื้อบริษัทที่เป็นผู้ดำเนินการทัวร์โปรแกรมนี้ได้ตลอดเวลา ทั้งนี้ บริษัทฯ ขอจำกัดความรับผิดชอบใดๆไม่เกินจำนวนเงินที่บริษัทฯ ได้รับจริงตามหลักฐานทางบัญชีเท่านั้น

**บริษัทฯถือว่า ลูกค้าได้อ่านและยอมรับเงื่อนไขต่างๆในโปรแกรมทัวร์นี้โดยตลอดแล้วจึงชำระเงินมัดจำ**

**สนใจโปรแกรมทัวร์ กรุณาติดต่อเจ้าหน้าที่**

**Office: 0 2980 0203-4, Hot Line: 08 1929 9293 ค่ะ**