



**ALL ABOUT  
JOURNEY**

บริษัท ออล ออบาร์ เจอร์นี่ จำกัด

5/1800 หมู่บ้านประชาชื่น ซอย 16 ถนนสามัคคี ตำบลบึงตลาด อำเภอปากเกร็ด จังหวัดนนทบุรี 11120

โทร. 0 2980 0203, 0 2980 0204 Fax: 0 2980 2202

Hot Line: 08 1929 9293 www.facebook.com/allaboutjourneytour @aajtour

e-mail: tour.aaj@gmail.com, Web Site: www.allabout-journey.com

Code: IK04-CHE-Luxury-KEU110811-85TG-Oct-Dec-129-139-A220923



สวีตเซอร์แลนด์ **พีชิต 3 ยอดเขา 1 ธารน้ำแข็ง**

# LUXURY SWITZERLAND

โดยสารการบินไทยแอร์เวย์ (TG) **8D 5N** 

**KEU110811-TG**



เดินทาง **กันยายน-ธันวาคม(ปีใหม่)**

**10 ท่าน** คอนเฟิร์มออกเดินทาง

## 119,999.-



ที่พักบนเขา  
**Murren และ Zermatt**  
โอบล้อมวิวเทือกเขาแสนสวย



ที่พัก 4 ดาว  
**ใจกลางเมืองใกล้ที่ช้อปปิ้ง**  
★★★★

**พีชิต 3 ยอดเขา**  
**Schilthorn Jungfrau Matterhorn**  
1 ธารน้ำแข็ง **Aletsch Arena**





## เดินทางด้วยสายการบินไทยแอร์เวย์(TG)



ขาไป

**BKK** ✈️ ————— 📍 **ZHR**  
สุวรรณภูมิ ชูริค

เที่ยวบิน	ออก	ถึง
TG970	01.05	07.50

ขากลับ

**ZHR** ✈️ ————— 📍 **BKK**  
ชูริค สุวรรณภูมิ

เที่ยวบิน	ออก	ถึง
TG971	13.30	05.30(+1)

### 1 กรุงเทพฯ (สนามบินสุวรรณภูมิ)

**22.00 น.** คณะพร้อมกัน ณ อาคารผู้โดยสารขาออกระหว่างประเทศชั้น4 สนามบินสุวรรณภูมิเคาน์เตอร์สายการบินไทยแอร์เวย์(TG) พบเจ้าหน้าที่ของบริษัทฯ คอยให้การต้อนรับและอำนวยความสะดวก

### 2 ชูริค-ชเตเคิลแบร์ก-นั่งเคเบิลคาร์-เมอร์เรน-ซิลธอร์น-Skyline View Platform-กิมเมลวาลด์

**01.05 น.** ออกเดินทางสู่สนามบินเมืองชูริค ประเทศสวิตเซอร์แลนด์ โดยสายการบินไทยแอร์เวย์(TG) เที่ยวบินที่ **TG970 (01.05-07.50)** ใช้ระยะเวลาในการเดินทางประมาณ 11.45 ชั่วโมง บริการอาหารและเครื่องดื่มบนเครื่อง

**07.50 น.** เดินทางถึงสนามบินเมืองชูริค ประเทศ(ปลายเดือน มี.ค.-ต.ค เวลาท้องถิ่นช้ากว่าประเทศไทย 5 ชั่วโมง พ.ย.-ต้นเดือน มี.ค. เวลาท้องถิ่นช้ากว่าประเทศไทย 6 ชั่วโมง) หลังผ่านพิธีตรวจคนเข้าเมืองแล้ว \*\*\*ให้ท่านแยกกระเป๋าใบเล็กสำหรับพัก1คืน เพื่อพักบนโรงแรมที่เมอร์เรน หมู่บ้านบนเทือกเขาแอลป์ เพื่อความสะดวกในการถือขึ้นเคเบิลคาร์

นำท่านเดินทางสู่ชเตเคิลแบร์ก (Stechelberg) เพื่อนั่งเคเบิลคาร์ไปยังเมืองเมอร์เรน (Murren) ในตำนานที่ได้ขึ้นชื่อว่างดงามที่สุดแห่งหนึ่งของสวิตเซอร์แลนด์ อยู่สูงกว่าระดับน้ำทะเลกว่า 1,650 เมตร เมืองนี้ขึ้นชื่อว่า เป็นเมืองที่ปราศจากรถยนต์ ที่อยู่ในอ้อมกอดของขุนเขาที่รายล้อมด้วยทิวทัศน์อันตระการตาของยอดเขาสามแห่ง ได้แก่ จุงเฟรา (Jungfrau) มงช์ (Monch) และ ไอเกอร์ (Eiger) ให้ได้ชื่นชม ที่ดึงดูดให้ทุกคนต้องมาพิสูจน์ ความงามด้วยตาตนเองสักครั้งในชีวิต



นำท่านขึ้นกระเช้าสู่ยอดเขาชิลธอร์น (Schilthorn) เพื่อไปชมทิวทัศน์แบบพาโนรามา ซึ่งมีความสูงกว่า 2,973 เมตร จึงทำให้สามารถมองเห็นทิวทัศน์อันตระการตาของยอดภูเขาหิมะล้อมรอบได้อย่างใกล้ชิดยิ่งขึ้น



**กลางวัน**      **รับประทานอาหารกลางวัน ณ ภัตตาคารหมุน 360 องศา บนชิลธอร์น**

**ชิลธอร์น(Schilthorn)** ยังเคยเป็นที่ถ่ายทำภาพยนตร์ชื่อดังอย่าง James Bond 007 ภาคยอดพยัคฆ์ราชินี "On Her Majesty's Secret Service" กับฉากแอคชั่น ท่ามกลางหิมะ ซึ่งสวมบทบาทโดย จอร์จ เลเชนบี จึงทำให้บนนี้มีพิพิธภัณฑ์แบบอินเตอร์แอคทีฟของ Bond World 007 ที่จัดแสดงเรื่องราวน่ารู้จากภาคต่างๆ พร้อมให้ คุณได้สวมบทบาทบอนด์หรือสาวบอนด์กันอย่างสนุกสนาน  
อิสระให้ท่านได้ดื่มด่ำไปกับทัศนียภาพอันสวยงามของยอดเขา พร้อมออกไปสัมผัสความสูงของหน้าผาและความหนาวเย็นได้ที่ **Skyline View Platform**



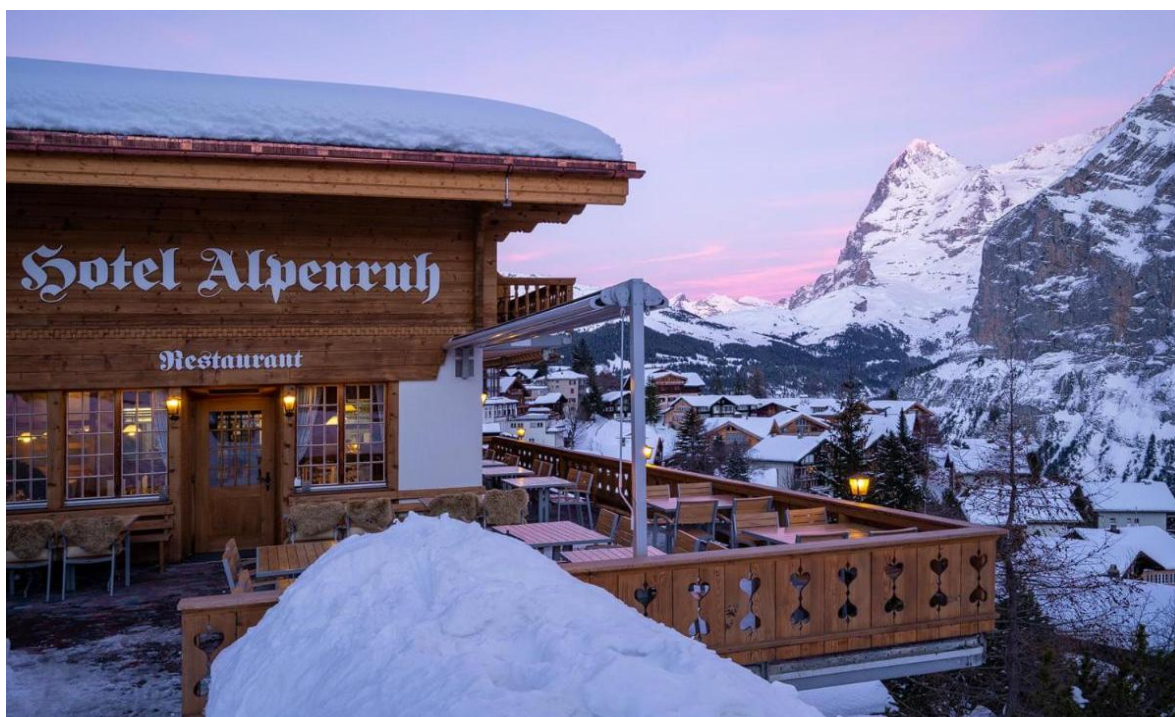
นำท่านเดินเล่นต่อไปตามทางเพื่อไปยังหมู่บ้านกิมเมลวาลด์ (Gimmelwald) ซึ่งระยะทางเดิน เพียง 30 นาที แต่ด้วยธรรมชาติที่สวยงามยิ่งนัก ใช้เวลาเดินเล่นถ่ายรูปสวยๆ 1 ชั่วโมง ชมวิวทิวทัศน์ของ เทือกเขาแอลป์หมู่บ้านสไตล์ชาเลต์แท้ๆ

**เย็น**

**รับประทานอาหารเย็น ณ ภัตตาคาร**

**พักที่ Hotel Alpenruh, Murren หรือเทียบเท่า**

*(โรงแรมบนภูเขา วิวแสนล้านท่ามกลางเทือกเขาแอลป์)*





**3 เมอร์เรน-กรินเดลวาลด์-จุงเฟรา-ถ้ำน้ำแข็ง-เลาเทอร์บรุนเนิน-สะพานอิเซลท์วาลด์-อินเทอร์ลาเคน**

**เช้า รับประทานอาหารเช้า ณ โรงแรม**

นำท่านสู่สถานีใหม่ **กรินเดลวาลด์ กรุนด์ (Grindelwald Grund Terminal)** เพื่อนั่งกระเช้าลอยฟ้าใหม่ล่าสุด **Eiger Express จุงเฟรา** กระเช้านี้ใช้เวลาในการเดินทางจากสถานีกรินเดลวาลด์ กรุนด์ สู่สถานีไอเกอร์เกลตเซอร์เพียง 15 นาที และเปลี่ยนขึ้นรถไฟสื่อยอดจุงเฟรายอด (Jungfrau Top of Europe) ได้ในเวลาไม่เกิน 45 นาที ประหยัดเวลาจากการเดินทางโดยรถไฟแบบเดิมไปถึง 47 นาที (โดยสารรถไฟจากกรินเดลวาลด์สู่ไคลเน ไชเดกก์ เพื่อต่อรถไฟจุงเฟราไปยังสถานีจุงเฟรายอด)





**ชมยอดเขาจุงเฟรา(Jungfrau) TOP OF EUROPE** เมื่อถึงยอดเขาแล้วท่านจะได้สัมผัสกับทัศนียภาพอันงดงามของยอดเขามากมายที่ปกคลุมด้วยหิมะ ชม **ถ้ำน้ำแข็ง** 1,000 ปี ที่มีอายุเก่าแก่กว่า 1,000 ปี ชมงานแกะสลักน้ำแข็งที่สวยงามอยู่ใต้ธารน้ำแข็ง 30 เมตร เก็บภาพความสวยงามและยิ่งใหญ่ของธารน้ำแข็ง Aletsch ที่ยาวที่สุดในเทือกเขาแอลป์ จากนั้นอิสระให้ท่านได้สัมผัสและเล่นสนุกกับการเล่นหิมะอย่างเต็มที่เก็บภาพที่ระลึกบนลานกว้างที่ได้เต็มไปด้วยหิมะขาวโพลนให้ท่านได้สนุกสนานอย่างเต็มอิม

**กลางวัน      รับประทานอาหารกลางวัน ณ ภัตตาคารบนจุงเฟราพร้อมวิวเขาแสนสวย**



ระหว่างทางชม **หมู่บ้านเลาเทอร์บรุนเนิน(Lauterbrunnen)** เมืองเรียบง่าย ท่ามกลางหุบเขา เป็นหมู่บ้านใน สำหรับท่านที่ไปเที่ยวที่จุงเฟรา หรือ ไปพักที่อินเทอร์ลาเคน หมู่เล็กๆ แห่งนี้ Lauter Brunnen แปลว่า many fountains ความหมายคือ น้ำพุมากมาย ชี้ให้เห็นความงดงามของภูมิทัศน์นี้ และตั้งอยู่กลางหุบเขาสูงชัน ด้วยทัศนียภาพอันสวยงาม

จากนั้นตามรอยซีรีส์ดัง Crash Landing On You ที่ **สะพานอิเซลทวัลด์(Iseltwald Bridge)** ซึ่งตั้งอยู่ทางฝั่งใต้ของทะเลสาบเบรียนซ์(Lake Brienz) วิวสวยธรรมชาติแบบสุด เรียกว่าหันหน้าทะเลสาบ หันหลังคือเทือกเขา





นำท่านเดินทางสู่ **เมืองอินเทอร์ลาเคน (Interlaken)** เมืองตากอากาศสวยงามพร้อมทะเลสาบ 2 แห่ง ที่ล้อมรอบด้วยขุนเขาของเทือกเขาสวิสแอลป์

อิสระให้ท่านเดินเล่นพักผ่อน หรือได้มีเวลาในการช้อปปิ้งตามอัธยาศัย ท่านสามารถเลือกซื้อนาฬิกา ยี่ห้อดังหลากหลายที่ผลิตในสวิส ไม่ว่าจะเป็น Rolex, Omega, Chopard, Tag Heuer, Patek Philippe, Longines และอื่นๆ อีกมากมาย

**เย็น** **รับประทานอาหารเย็น ณ ภัตตาคารอาหารไทย**  
**พักที่ Hotel Royal St.Georges Interlaken MGallery Collection, Interlaken** หรือเทียบเท่า

(โรงแรมใจกลางเมืองติดย่านช้อปปิ้ง และสามารถเดินชมเมืองได้สะดวก)



#### 4 อินเทอร์ลาเคน-เฟียช-อเล็ทซ์ อาร์รินา-แทสซ์-เซอร์แมท

##### เช้า รับประทานอาหารเช้า ณ โรงแรม

นำท่านเดินทางสู่เฟียช(Fiesch) เพื่อต่อเคเบิลคาร์ไปชมธารน้ำแข็ง เอ็กกิสฮอร์น (Eggishorn) อเล็ทซ์อาร์รินา(Aletsch Arena) ธารน้ำแข็งที่ยาวที่สุดในเทือกเขาแอลป์ ได้รับการขึ้นทะเบียนเป็นมรดกโลกในปี 2001 โดยธารน้ำแข็งแห่งนี้ สามารถขึ้นได้ 3 จุด คือ มุสฟลูห์ (Moosfluh) เบตต์เมอร์ฮอร์น (Bettmerhorn) และ เอ็กกิสฮอร์น (Eggishorn) อิสระให้ท่านท่านชมความงดงามของกลาเซียตามอัธยาศัย



##### กลางวัน รับประทานอาหารกลางวัน ณ ภัตตาคาร

นำท่านเดินทางสู่เมืองแทสซ์(Tasch) เพื่อต่อรถไฟเข้าสู่เมืองเซอร์แมท(Zermatt) หมู่บ้านในสกีรีสอร์ทยอดนิยมของชาวสวิส ที่ต้องเดินทางโดยสารรถไฟเท่านั้น ซึ่งปลอดภัยทั้งปวง เพราะไม่มีรถยนต์ที่ใช้น้ำมันเป็นเชื้อเพลิง ทั้งเมืองใช้รถแบดเตอร์รี่ จักรยาน และเดินเท่านั้น

นำท่านเดินสู่จุดชมวิวของเมืองเซอร์แมท ที่เห็นทั้งตัวเมืองเซอร์แมทและจากหลังเป็นยอดเขาแมทเทอร์ฮอร์น(Matterhorn) อิสระทุกท่านเดินเล่นชมเมืองสุดบรรยากาศอันแสนบริสุทธิ์ สัมผัสบรรยากาศรอบข้างและบ้านเรือนก็แสนจะโรแมนติก





เย็น

รับประทานอาหารเย็น ณ ภัตตาคาร

พักที่ **Hotel La Couronne, Zermatt** หรือเทียบเท่า





**5**

**เซอร์แมท-รถไฟคอร์นาเกรท-ยอดเขาคอร์นาเกรท-ลูเซิร์น**

**เช้า**

**รับประทานอาหารเช้า ณ โรงแรม**

นำท่านสู่สถานีรถไฟคอร์นาเกรท (**Gornergrat Bahn**) ให้ท่านได้ตื่นตาตื่นใจกับการนั่งรถไฟฟันเฟืองสู่ยอดเขาคอร์นาเกรท (**Gornergrat**) ตื่นตาตื่นใจกับยอดเขาแมทเทอร์ฮอร์นซึ่งท่านสามารถเห็นอยู่แค่เอื้อมขึ้นชมกับทิวทัศน์เหนือมานเมฆ เพลิดเพลินกับทิวทัศน์อันงดงามของหิมะซึ่งปกคลุมยอดเขาตัดกับสีฟ้าเข้มของท้องฟ้า นำท่านสู่ลานหิมะอันกว้างใหญ่ สนุกสนานกับการเล่นหิมะ และชมบรรยากาศของยอดเขาแมทเทอร์ฮอร์น (**Matterhorn**) ยอดเขาทรงพีระมิดที่มีปลายค้อมงอเหมือนตะขอแปลกตาจนราชาการ์ตูนวอลต์ดิสนีย์นำไปเป็นแบบเครื่องเล่นบิกกันเดอร์ Big Thunder ในสวนสนุกดิสนีย์แลนด์ ตลอดจนทิวทัศน์โดยรอบที่สวยงาม





**กลางวัน      รับประทานอาหารกลางวัน ณ ภัตตาคาร**

นำท่านเดินทางสู่**เมืองลูเซิร์น(Luzern)** เมืองพักตากอากาศที่ได้ชื่อนักท่องเที่ยววันทิกภาพไว้มากที่สุด มีทะเลสาบ ภูเขา ที่สวยงามท่ามกลางหุบเขา มองไปทางไหนก็จะเห็นภูเขาโอบล้อมให้ท่านอิสระเพลิดเพลินกับการช้อปปิ้งที่มีร้านตัวแทนจำหน่ายนาฬิกาชื่อดัง อาทิ บุคเคอเรอร์ กือเบอลิน เอ็มบาสซี่ ร้านขายของที่ระลึก ร้านช็อคโกแล็ตและช้อปปิ้งสินค้าชั้นดี ที่มีชื่อเสียงตามอัธยาศัย

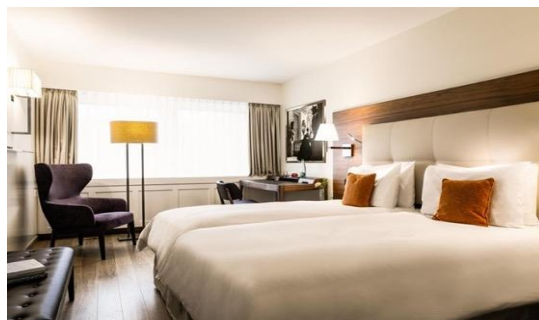
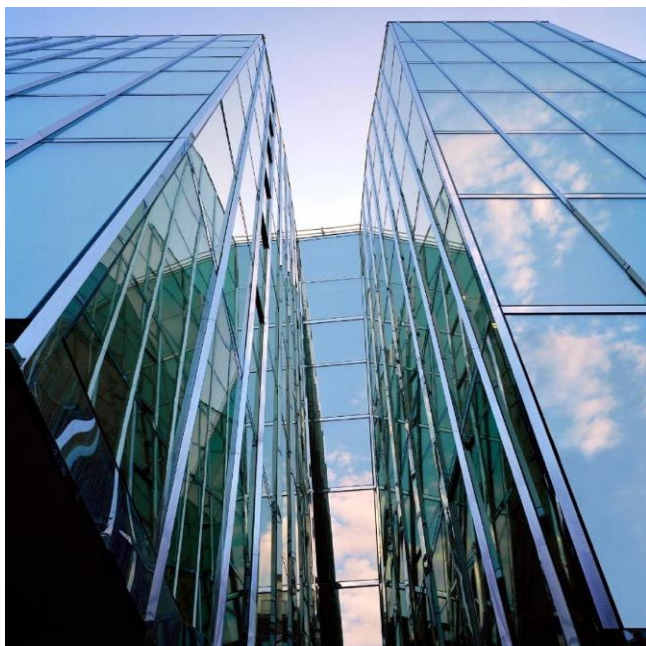


**เย็น                      รับประทานอาหารเย็น ณ ภัตตาคาร**

พักที่ **Hotel Astoria, Luzern** หรือเทียบเท่า

*(โรงแรมใจกลางเมืองติดย่านช้อปปิ้ง และสามารถเดินชมเมืองได้สะดวก)*





## 6 ลูเซิร์น-อนุสาวรีย์สิงโต-สะพานไม้ชาเปล-ล่องเรือทะเลสาบลูเซิร์น-ชุก-ชูริค

### เช้า รับประทานอาหารเช้า ณ โรงแรม

นำท่านถ่ายรูปคู่กับ **อนุสาวรีย์สิงโต(Lion Monument)** ซึ่งแกะสลักอยู่บนหน้าผาของภูเขาในเมือง เป็นสัญลักษณ์ให้ระลึกถึงทหารรับจ้างชาวสวิส ซึ่งทำงานเป็นทหารรักษาพระองค์พระเจ้าหลุยส์ที่ 16 แห่งฝรั่งเศส





จากนั้นชม **สะพานไม้ชาเปิล(Chapel bridge)** ซึ่งข้ามแม่น้ำรอยซ์(Reuss River) เป็นสะพานไม้ที่เก่าที่สุดในโลกมีอายุหลายร้อยปี เป็นสัญลักษณ์และประวัติศาสตร์ของสวิส สะพานไม้ชาเปิลเป็นสะพานที่แข็งแรงมากมุงหลังคาแบบโบราณ เชื่อมต่อไปยังป้อมแปดเหลี่ยมกลางน้ำ ที่जूแต่ละช่องของสะพานจะมีภาพเขียนเป็นเรื่องราวประวัติความเป็นมาของประเทศสวิตเซอร์แลนด์ เป็นภาพเขียนเก่าแก่อายุกว่า 400 ปีแล้ว ให้ท่านอิสระเพลิดเพลินกับการช้อปปิ้งที่มีร้านตัวแทนจำหน่ายนาฬิกาชื่อดัง อาทิ บุคเคอ เรอร์ กือเบอลิน เอ็มบาสซี ร้านขายของที่ระลึก ร้านช็อคโกแลตและช้อปปิ้งสินค้าขึ้นดี ที่มีชื่อเสียงตามอัธยาศัย

นำท่าน**ล่องเรือทะเลสาบลูเซิร์น (Cruise lucerne lake)** เป็นการล่องเรือชมทะเลสาบที่ตั้งอยู่ท่ามกลางหุบเขา โอบล้อมไปด้วยอ้อมกอดแห่งเทือกเขาธรรมชาติและอาคารบ้านเรือนรูปทรงน่ารัก สะดุดตา แต่งแต้มให้เกิดทัศนียภาพอันสวยงาม และให้กลิ่นอายแห่งความเป็นเมืองแห่งขุนเขาได้เป็นอย่างดี

### กลางวัน **รับประทานอาหารกลางวัน ณ ภัตตาคาร**

นำท่านเดินทางสู่ **เมืองซุก (Zug)** เมืองเก่าที่คงความสวยงามของพื้นที่แบบยุโรปในยุคกลาง ชม **นาฬิกาตาราศาสตร์(Clock Tower)** ที่เปรียบเสมือนสัญลักษณ์ของเมือง ซึ่งถูกสร้างขึ้นในศตวรรษที่ 13

นำท่านชม **โบสถ์เซนต์ออสวอร์ล (St Oswald's church)** โบสถ์ศักดิ์สิทธิ์ที่สำคัญของเมือง ตัวโบสถ์สร้างขึ้นตั้งแต่ ค.ศ. 1478 ใช้เวลาการก่อสร้างนานถึง 6 ปี ถือเป็นหนึ่งใน สถาปัตยกรรมที่สำคัญที่สุดในช่วงโกธิคตอนปลายแห่งหนึ่งในสวิตเซอร์แลนด์ เมืองแห่งนี้ได้รับการยกย่องว่าเป็นเมืองที่สะอาดที่สุดในยุโรป และมีพระอาทิตย์ตกดินสวยที่สุดในสวิตเซอร์แลนด์



นำท่านเยี่ยมชม **ลอหรี เฮ้าส์ ร้านช่างทอง (Europe`s oldest goldsmith-house)** ที่เก่าแก่ที่สุดในยุโรป ร้านค้าที่ผลิตและจำหน่ายเครื่องประดับและนาฬิกาคุณภาพเยี่ยมที่รวบรวมแบรนด์สวิสชั้นนำระดับโลก ทั้งจัดแสดงพิพิธภัณฑ์ศิลปะล้ำค่าและเครื่องประดับหายากที่ส่วนใหญ่มีเพียงชิ้นเดียวในโลก



นำท่านเดินทางสู่ **เมืองซูริค (Zurich)** ศูนย์กลางการเงิน เศรษฐกิจ และการธนาคารของยุโรปซึ่งมอบชีวิตชีวาให้แก่ประเทศสวิตเซอร์แลนด์

ชมความสวยงามของ **โบสถ์เซนต์ปีเตอร์ (St.Peter Church)** โบสถ์แห่งนี้มีจุดเด่นอยู่ที่นาฬิกาซึ่งเป็นนาฬิกาที่มีขนาดใหญ่ที่สุดกว่าโบสถ์อื่นๆ ในยุโรป

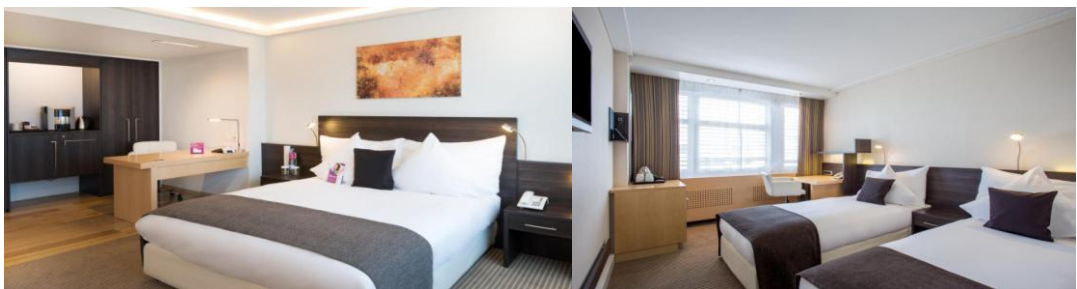
จากนั้นนำท่านช้อปปิ้ง **บาห์นฮอฟสตราสเซอ (Bahnhofstrasse)** ถนนการค้าที่ได้ชื่อว่าแพงและหรูหราที่สุดในโลก เพราะที่ทั้งสองฝั่งถนนเป็นร้าน Brandname ระดับโลกดั่งๆ ตั้งอยู่มากมาย อาทิเช่น ร้านเสื้อผ้า เครื่องประดับ กระเป๋า นาฬิกาห้อยดั่งอย่าง Bucherer , Rolex และยี่ห้ออื่นๆอีกมากมาย ถนนเส้นนี้มีร้านขายนาฬิกาเป็นจำนวนมาก ประมาณว่าแทบจะเป็นแหล่งรวมนาฬิกาชั้นนำของโลก ที่สมกับคำเล่าลือว่า "จะหานาฬิกาดีๆ ต้องมาที่สวิตเซอร์แลนด์"

**เย็น**      **รับประทานอาหารเย็น ณ ภัตตาคารอาหารไทย**





พักที่ **Hotel Crowne Plaza Zurich** หรือเทียบเท่า





## 7 ชูริค-กรุงเทพฯ (สุวรรณภูมิ)

### เช้า รับประทานอาหารเช้า ณ โรงแรม

ได้เวลาพอสมควร นำท่านเดินทางสู่ **สนามบินเมืองชูริค** เพื่อตรวจเช็คเอกสารการเดินทางและสัมภาระเตรียมตัวเดินทางกลับ

**13.30 น.** ออกเดินทางจากเมืองชูริค กลับกรุงเทพฯ โดยสายการบินไทยแอร์เวย์(TG) เที่ยวบินที่ **TG971 (13.30-05.30(+1))** ใช้ระยะเวลาในการเดินทางประมาณ 11.00 ชั่วโมง บริการอาหารและเครื่องดื่มบนเครื่อง

## 8 กรุงเทพฯ (สนามบินสุวรรณภูมิ)

**05.30 น.** เดินทางถึง **สนามบินสุวรรณภูมิ** โดยสวัสดิภาพ

กำหนดการเดินทาง		ราคา		
		ผู้ใหญ่	เด็ก	พักเดี่ยว
เสาร์-เสาร์	<b>08-15 ตุลาคม 65</b>	<b>129,999</b>	<b>129,999</b>	<b>25,900</b>
พฤหัสบดี-พฤหัสบดี	<b>29 ธันวาคม 65-05 มกราคม 66</b>	<b>139,999</b>	<b>139,999</b>	<b>29,900</b>

**โปรแกรมอาจจะมีการปรับเปลี่ยนตามความเหมาะสมของสภาพอากาศและฤดูกาล**

### **โปรดอ่านก่อนตัดสินใจจองทัวร์**

กรุณาศึกษารายละเอียดโปรแกรมการเดินทางท่องเที่ยว เงื่อนไขการให้บริการ ยกเลิกการบริการ และหมายเหตุทั้งหมดอย่างละเอียดทุกข้อ เพื่อประโยชน์ของท่านเอง และเพื่อความถูกต้อง เข้าใจตรงกันระหว่างท่าน และบริษัทฯ เมื่อท่านจองทัวร์ และชำระเงินมัดจำเรียบร้อยแล้ว ทางบริษัทฯ จะถือว่าท่านยอมรับในข้อความและเงื่อนไขหมายเหตุที่บริษัทฯ แจ้งไว้ข้างต้นแล้ว

**\*\*ราคานี้เป็นราคาทัวร์ตั้งแต่ 20 ท่านขึ้นไป รับไม่เกิน 25 ท่าน\*\***

**\*\* หากต่ำกว่า 20 ท่าน มีค่าใช้จ่ายเพิ่มเติม หรือทางบริษัทขอสงวนสิทธิ์ในการงดออกการเดินทาง \*\*** เนื่องจากกฎการเข้าพักของโรงแรมในยุโรปบังคับให้เด็กอายุมากกว่า 7 ปีขึ้นไปจะต้องนอนมีเตียงเสริม บางโรงแรมเท่านั้นที่มีห้อง 3 เตียงหากเป็นผู้ใหญ่ 3 ท่านเรียนแนะนำว่าเปิด 2 ห้องจะสะดวกกว่า **\*\*สำหรับท่านที่พักห้อง 3 เตียงขนาดของห้องพักขึ้นอยู่กับทางโรงแรมเป็นผู้จัดถือว่าท่านยอมรับข้อตกลงแล้ว\*\***



### อัตรานี้รวม

1. ค่าตั๋วเครื่องบินไป-กลับ (Economy Class) แบบหมู่คณะ/ค่าภาษีสนามบินทุกแห่งตามรายการ
2. ค่ารถโค้ช ปรับอากาศนำเที่ยวตามรายการ
3. ค่าห้องพักในโรงแรมที่ระบุตามรายการหรือเทียบเท่า
4. ค่าอาหารที่ระบุตามรายการ
5. ค่าเข้าชมสถานที่ทุกแห่งที่ระบุตามรายการ
6. ค่าวีซ่าท่องเที่ยวยุโรปแบบ Etats Schengen
7. ค่าประกันอุบัติเหตุในการเดินทางวงเงินประกันท่านละ 3,000,000 บาทและค่ารักษาพยาบาล 2,500,000บาทไม่คุ้มครอง โรคประจำตัวหรือโรคร้ายแรงที่แพทย์วินิจฉัยว่าเป็นก่อนเดินทางรายละเอียดอื่นๆเป็นไปตามเงื่อนไขแห่งกรมธรรม์ฯ
8. ค่าประกันรวมรักษาโควิดหากป่วยหรือต้องกักตัวในต่างประเทศ(รายละเอียดเป็นไปตามเงื่อนไขแห่งกรมธรรม์)
9. ทิปคนขับรถในยุโรปวันละ 2 ยูโร/ท่าน/วัน
10. พนักงานยกกระเป๋าโรงแรมที่พัก
11. น้ำดื่มวันละ 1 ขวด / ท่าน
12. ค่าน้ำหนักกระเป๋า (**น้ำหนัก 20 กิโลกรัม**)

### อัตรานี้ไม่รวม

1. ค่าธรรมเนียมจัดทำหนังสือเดินทาง, แจนซ์เข้าแจนซ์ออกสำหรับผู้ที่ไม่ได้ถือหนังสือเดินทางของไทย
2. ภาษีหัก ณ ที่จ่าย 3% และภาษีมูลค่าเพิ่ม 7% ในกรณีที่ต้องการใบกำกับภาษี
3. ค่าใช้จ่ายส่วนตัวอื่นๆ เช่น ค่าโทรศัพท์, ค่าซักรีด, มินิบาร์และทีวีช่องพิเศษ ฯลฯ
4. ค่าอาหารและเครื่องดื่มสั่งพิเศษ
5. ค่าปรับสัมภาระที่เกินกว่าที่สายการบินกำหนด
6. ค่าทิปหัวหน้าทัวร์ขึ้นอยู่กับความพอใจของท่าน

### การจองและการชำระ

1. **ชำระเงินมัดจำท่านละ 51,000 บาท** โดยโอนเข้าบัญชี ที่นั่งจะยืนยันเมื่อได้รับเงินมัดจำแล้วเท่านั้น **ส่วนที่เหลือชำระ 30 วันก่อนการเดินทาง เฉพาะวันหยุดยาวและนักชดถกษั์ ชำระส่วนที่เหลือ 40 วันก่อนการเดินทาง หรือตามเจ้าหน้าที่กำหนด**
2. ส่งสำเนาหน้าพาสปอร์ตของผู้ที่เดินทาง ที่มีอายุการใช้งานไม่น้อยกว่า 6 เดือน เพื่อทำการจองคิวยื่นวีซ่าภายใน 3 วันนับจากวันจอง หากไม่ส่งสำเนาหน้าพาสปอร์ตทางบริษัทขออนุญาตยกเลิกการจองทัวร์โดยอัตโนมัติ
3. เมื่อได้รับการยืนยันว่ากรุ๊ปออกเดินทางได้ ลูกค้าจัดเตรียมเอกสารให้การขอวีซ่าได้ทันที

4. หากท่านที่ต้องการออกตัวโดยสารภายในประเทศ (กรณีลูกค้าอยู่ต่างจังหวัด) ให้ท่านติดต่อเจ้าหน้าที่ ก่อนออกบัตรโดยสารทุกครั้ง หากออกบัตรโดยสารโดยมิแจ้งเจ้าหน้าที่ ทางบริษัทขอสงวนสิทธิ์ไม่ รับผิดชอบ ค่าใช้จ่ายที่เกิดขึ้น
5. การยื่นวีซ่าในแต่ละสถานทูตมีการเตรียมเอกสาร และมีขั้นตอนการยื่นวีซ่าไม่เหมือนกัน ทั้งแบบหมู่คณะและยื่นรายบุคคล (แสดงตน) ท่านสามารถสอบถามข้อมูลเพื่อประกอบการตัดสินใจก่อนการจองได้จากทางเจ้าหน้าที่
6. กรณีวีซ่ายังไม่ทราบผลก่อนเดินทาง 15 วันทำการทางบริษัทฯต้องขอเก็บค่าทัวร์ทั้งหมดก่อนตามกำหนดเงื่อนไขการชำระ เงินแต่หากวีซ่าของท่านไม่ผ่านการพิจารณาจากทางสถานทูตไม่ว่าด้วยเหตุผลใดก็ตามทางบริษัทฯจะคืนเงินค่าทัวร์ให้ท่าน โดยทางบริษัทฯขอสงวนสิทธิ์ในการหักค่าใช้จ่ายที่เกิดขึ้นจริงเท่านั้น
7. หากท่านจองและส่งเอกสารในการทำวีซ่าเข้าประเทศล่าช้า ไม่ทันกำหนดการออกตัวกับทางสายการบิน และผลของวีซ่า ของท่านไม่ผ่านบริษัทฯ จะขอสงวนสิทธิ์ในการไม่คืนเงินค่ามัดจำทั้งหมด
8. หากในขณะของท่านมีผู้ต้องการดูแลพิเศษ นั่งรถเข็น (Wheelchair), เด็ก, ผู้สูงอายุ, มีโรคประจำตัว หรือไม่สะดวกในการเดินทางท่องเที่ยวในระยะเวลาเกินกว่า 4-5 ชั่วโมงติดต่อกัน ท่านและครอบครัวต้องให้การดูแลสมาชิกภายในครอบครัวของท่านเอง เนื่องจากการเดินทางเป็นหมู่คณะ หัวหน้าทัวร์มีความจำเป็นต้องดูแลคณะทัวร์ทั้งหมด

#### เงื่อนไขการยกเลิกและการปรับเงินค่าบริการ

- ยกเลิกการเดินทาง 45 วัน เก็บค่าธรรมเนียมท่านละ 1,000 บาท (**ช่วงหน้าเทศกาลหรือหยุดยาวเช่นสงกรานต์/ปีใหม่ เป็น 60 วัน**)
- ยกเลิกก่อนการเดินทาง 30 วันคืนมัดจำ 100% (**หลังหักค่าธรรมเนียมท่านละ 1,000 บาท+ค่าใช้จ่ายที่เกิดขึ้นจริงค่ามัดจำตัวเครื่องบิน/ค่ามัดจำโรงแรมเป็นต้น**)
- ยกเลิกก่อนการเดินทาง 15-29 วันคืนมัดจำ 50% (**หลังหักค่าธรรมเนียมท่านละ 1,000 บาท+ค่าใช้จ่ายที่เกิดขึ้นจริงค่ามัดจำตัวเครื่องบิน/ค่ามัดจำโรงแรมเป็นต้น**)
- ยกเลิกก่อนการเดินทาง 0-15 วันหักค่าใช้จ่าย100%ของราคาทัวร์
- ผู้เดินทางไม่สามารถเข้า-ออกเมืองได้เนื่องจากเอกสารปลอมหรือการห้ามของเจ้าหน้าที่หักค่าใช้จ่าย 100%
- กรณียื่นวีซ่าแล้วไม่ได้รับการอนุมัติจากทางสถานทูต (วีซ่าไม่ผ่าน) และท่านได้ชำระค่าทัวร์หรือมัดจำมาแล้วทางบริษัทขอสงวนสิทธิ์ในการหักค่าบริการค่ายื่นวีซ่าและค่าใช้จ่ายบางส่วนที่เกิดขึ้นจริงเป็นกรณีไป อาทิ กรณีออกตัวเครื่องบินไปแล้ว หรือได้ชำระค่าบริการในส่วนช่องทางเมืองนอก เช่น โรงแรม, รถไฟ ฯลฯ ไปแล้ว ทางบริษัทขอสงวนสิทธิ์ในการหักเก็บ ค่าใช้จ่ายที่เกิดขึ้นแล้วกับท่านเป็นกรณีไป

#### หมายเหตุสำคัญเพิ่มเติม

1. บริษัทฯ ขอสงวนสิทธิ์ที่จะไม่รับผิดชอบต่อค่าชดเชยความเสียหายกรณีที่เกิดจากเหตุวิสัย อาทิ การล่าช้าของสายการบิน, การนัดหยุดงาน, การประท้วง, การก่อจลาจล, อุบัติเหตุ, ภัยธรรมชาติ, ภูเขาไฟระเบิด, แผ่นดินไหวโรคระบาดและเหตุสุดวิสัยต่าง ๆ ฯลฯ ที่ไม่สามารถคาดการณ์ล่วงหน้าได้



2. บริษัทฯ ขอสงวนสิทธิ์ในการเปลี่ยนแปลงรายการท่องเที่ยวหรือยกเลิกจากเหตุสุดวิสัย อาทิ การล่าช้าของสายการบิน, การนัดหยุดงาน, การประท้วง, การก่อกวนจลาจล, อุบัติเหตุ, ปัญหาการจราจร, ภัยธรรมชาติ, ภูเขาไฟระเบิด, แผ่นดินไหว, โรคระบาดและเหตุสุดวิสัยต่าง ๆ ฯลฯ ที่ไม่สามารถคาดการณ์ล่วงหน้าได้ ทั้งนี้ทางบริษัทฯ จะคำนึงถึงผลประโยชน์และความปลอดภัยของท่านเป็นสำคัญ
3. ท่านจะต้องเป็นผู้รับผิดชอบดูแลทรัพย์สินของมีค่าส่วนตัวต่างๆ ของท่านเองหากเกิดการสูญหายของทรัพย์สินส่วนตัว ของมีค่าต่างๆ ระหว่างการเดินทางท่องเที่ยวอันมีสาเหตุมาจากผู้เดินทาง ทางบริษัทฯ จะไม่สามารถรับผิดชอบทุกกรณี
4. บริษัทฯ ขอสงวนสิทธิ์ที่จะไม่รับผิดชอบต่อค่าขาดเที่ยวความเสียหายกรณีที่กองตรวจคนเข้าเมืองไม่อนุญาตให้เดินทางออก หรือกองตรวจคนเข้าเมืองของแต่ละประเทศไม่อนุญาตให้เข้าเมืองรวมทั้งในกรณีที่ท่านจะใช้หนังสือเดินทางราชการ (เล่มสีน้ำเงิน) เดินทาง หากท่านถูกปฏิเสธการเดินทางเข้าหรือออกนอกประเทศใดประเทศหนึ่ง หรือ เนื่องจากเหตุผลหรือความผิดของตัวเอง
5. บริษัทฯ ขอสงวนสิทธิ์ในการขายหรือไม่ขายเป็นรายกรณีเช่นผู้ที่ตั้งครรภ์, เด็กอายุต่ำกว่า 2 ขวบ, ผู้ที่นั่งวีลแชร์หรือ บุคคลที่ไม่สามารถดูแลตัวเองได้ ฯลฯ กรุณาแจ้งบริษัทฯ เพื่อสอบถามและหาข้อสรุปร่วมกันเป็นรายกรณี
6. ราคาทัวร์เป็นการชำระแบบเหมาจ่ายกับต่างประเทศไปหมดก่อนกรุปเดินทางแล้วหากท่านไม่ได้ใช้บริการบางรายการหรือยกเลิก ไม่สามารถเรียกร้องเงินคืนได้
7. เนื่องจากเราเดินทางเป็นหมู่คณะ ทางบริษัท จึงคำนึงถึงประโยชน์ และความปลอดภัย ของส่วนรวมเป็นสำคัญ

### ตัวเครื่องบินและที่นั่งบนเครื่อง

1. ตัวเครื่องบินเป็นแบบหมู่คณะ ผู้โดยสารจะต้องเดินทางไป-กลับพร้อมกรุป หากต้องการเลื่อนวันเดินทางกลับท่าน จะต้องชำระค่าใช้จ่ายส่วนต่างของสายการบินและบริษัททัวร์เรียกเก็บ
2. ทางบริษัทฯ ได้สำรองที่นั่งพร้อมชำระเงินมัดจำค่าตัวเครื่องบินเรียบร้อยแล้วหากท่านยกเลิกทัวร์ไม่ว่าจะด้วยสาเหตุใดทางบริษัทฯ ขอสงวนสิทธิ์การเรียกเก็บค่ามัดจำตัวเครื่องบินซึ่งมีค่าใช้จ่ายประมาณ 3,000-10,000 บาทแล้วแต่สายการบิน และ ช่วงเวลาเดินทาง
3. กรณีท่านยกเลิกการเดินทางและทางบริษัทฯ ได้ทำการออกตัวเครื่องบินไปแล้ว (กรณีตัว Refund) ผู้เดินทางต้องเป็นผู้ขอเงิน Refund โดยปกติประมาณ 3 - 6 เดือน และเงิน Refund ที่ได้จะขึ้นอยู่กับแต่ละระบบของสายการบินนั้น ๆ เป็นผู้กำหนด
4. บริษัทฯ ขอสงวนสิทธิ์ในการเก็บเงินเพิ่มเติมในกรณีที่สายการบินมีการปรับราคาภาษีน้ำมันเพิ่มเติมโดยมีเอกสารยืนยันจากทางสายการบิน
5. การจัดที่นั่งบนเครื่องบินของกรุปข้อกำหนดเป็นไปโดยสายการบินเป็นผู้กำหนดซึ่งทางบริษัทฯ ไม่สามารถเข้าไปแทรกแซงได้ และทางบริษัทฯ ไม่อาจรับประกันได้ว่าท่านจะได้ที่นั่งตามที่ท่านต้องการได้
6. กรณีท่านที่จะออกตัวบินภายในประเทศหรือกรณีท่านออกตัวเองกรุณาแจ้งบริษัทเพื่อขอคำยืนยันว่าทัวร์นั้นสามารถ ออกเดินทางได้แน่นอนมิฉะนั้นทางบริษัทฯ จะไม่รับผิดชอบค่าใช้จ่ายที่เกิดขึ้น
7. ที่นั่ง Long Leg ทางบริษัทฯ ไม่สามารถริเคลสให้ได้จะขึ้นกับข้อกำหนดของสายการบินเป็นผู้กำหนด
8. ท่านที่ใช้ไมล์หรือแต้มบัตรเครดิตแลกตัวท่านจะต้องเป็นผู้ดำเนินการด้วยตัวท่านเอง

9. นำหนักกระเป๋าสัมภาระที่โหลดหรือถือขึ้นเครื่องสายการบินเป็นผู้กำหนดหากท่านมีน้ำหนักเกินกว่ากำหนดท่านจะต้องเป็นผู้เสียค่าปรับนั่นเอง
10. ทางบริษัทฯ ไม่รับผิดชอบกรณีเกิดการสูญเสี, สูญหายของกระเป๋าและสัมภาระของผู้โดยสาร

### โรงแรมที่พัก

1. บริษัท ขอสงวนสิทธิในการปรับเปลี่ยนโรงแรม ในกรณีที่บริษัทฯ ไม่ได้โรงแรมตามโปรแกรม โดยบริษัทฯ จะใช้ในระดับมาตรฐานเทียบเท่าเดียวกันอยู่แล้ว (ยกเว้น โรงแรมที่ทางบริษัทกำหนดไว้ได้พักแน่นอน)
2. เนื่องจากกฎการเข้าพักของโรงแรมในยุโรปบังคับให้เด็กอายุมากกว่า 7 ปีขึ้นไปจะต้องนอนมีเตียงเสริม บางโรงแรม เท่านั้นที่มีห้อง 3 เตียงหากเป็นผู้ใหญ่ 3 ท่านเรียนแนะนำว่าเปิด 2 ห้องจะสะดวกกว่า
3. สำหรับท่านที่เข้าพักห้อง 3 เตียงขนาดของห้องพักขึ้นอยู่กับทางโรงแรมเป็นผู้จัดถือว่าท่านยอมรับข้อตกลงแล้ว
4. เนื่องจากการวางแผนแบบห้องพักของแต่ละโรงแรมแตกต่างกันอาจทำให้ห้องพัก แบบห้องเดี่ยว (Single) และห้องคู่ (Twin/Double) และห้องพักแบบ 3ท่าน/3เตียง (Triple Room) ห้องแต่ละประเภทจะไม่ติดกันหรืออยู่คนละชั้น
5. กรณีที่มีงานจัดประชุมนานาชาติ (Trade Fair) เป็นผลให้ค่าโรงแรมสูงขึ้นมากและห้องพักในโรงแรมเต็ม (บางครั้งต้องจองโรงแรมข้ามปี) ทางบริษัทฯ ขอสงวนสิทธิในการปรับเปลี่ยนหรือย้ายเมืองเพื่อให้เกิดความเหมาะสม
6. โรงแรมในยุโรปจะมีลักษณะ Traditional Building (อาจจะดูเก่าๆคลาสสิก) บางโรงแรมห้องที่เป็นห้องเดี่ยวอาจเป็นห้องที่มีขนาดกะทัดรัดและไม่มีอ่างอาบน้ำซึ่งอยู่ในการออกแบบของแต่ละโรงแรมนั้นๆและแต่ละห้องอาจมีลักษณะแตกต่างกันด้วย
7. โรงแรมหลายแห่งในยุโรปจะไม่มีเครื่องปรับอากาศเนื่องจากอยู่ในแถบที่มีอุณหภูมิต่ำเครื่องปรับอากาศจะมีในช่วงฤดูร้อนเท่านั้น
8. บางโรงแรมไม่มีพนักงานยกกระเป๋าหรือบางครั้งอยู่ในเมืองเก่ารถโค้ชไม่สามารถเข้าถึงได้ท่านจะต้องนำสัมภาระของท่านเข้าห้องพักด้วยตัวท่านเอง

### โปรดทราบ

1. กรุณาชำระค่ามัดจำทัวร์และเงินส่วนที่เหลือในเวลาที่เราที่กำหนด หากลูกค้าไม่ชำระตามกำหนดระบบจะตัดชื่อลูกค้ากริ๊ปนั้นออกโดยอัตโนมัติเพื่อเปิดโอกาสให้ลูกค้าท่านอื่นที่รอคิวอยู่ โดยถือว่าลูกค้ายกเลิกการเดินทางตามเงื่อนไขทัวร์โปรแกรมทัวร์
2. ในกรณีที่เกิดเหตุใดๆจนทำให้ลูกค้าไม่สามารถออกเดินทางได้ เช่น มีลูกค้ากลุ่มใหญ่ยกเลิกการเดินทางกระทันหัน ภัยธรรมชาติ เที่ยวบินถูกยกเลิก ฯลฯ บริษัทฯ จะพยายามหาโปรแกรมทัวร์อื่นในราคาและช่วงเวลาใกล้เคียงกันทดแทน ทั้งนี้ลูกค้าทราบและเข้าใจดีว่าเหตุการณ์ดังกล่าวถือเป็นเหตุสุดวิสัย และเชื่อมั่นว่าบริษัทฯ ได้พยายามอย่างสุดความสามารถในการหาโปรแกรมทดแทนดังกล่าวแล้ว  
ดังนั้น ลูกค้าจะไม่ยกเหตุนี้มาเป็นข้อเรียกร้องใดๆกับบริษัทฯ หากลูกค้าประสงค์รับเงินคืน บริษัทฯ ยินดีคืนเงินตามเงื่อนไขทัวร์โปรแกรมทัวร์
3. กรณีลูกค้ายกเลิกการเดินทางแล้วส่งผลให้ทั้งกรุ๊ปออกเดินทางไม่ได้ บริษัทฯ ขอสงวนสิทธิไม่คืนเงินทั้งหมดในทุกกรณี
4. การยื่นขอวีซ่าแบบกรุ๊ปจะใช้เวลานานกว่าการยื่นขอวีซ่าแบบเดี่ยวมาก บ่อยครั้งที่ลูกค้าจะทราบผลวีซ่าก่อนการเดินทางเพียง 1 วัน (ขึ้นอยู่กับความครบถ้วนรวดเร็วในการยื่นเอกสารของลูกค้าแต่ละกรุ๊ป และปริมาณงานในช่วงนั้นๆของสถานทูต) ซึ่งหมายความว่าลูกค้าอาจจะต้องชำระค่าทัวร์ทั้งหมดก่อนจะทราบผลวีซ่า  
เพื่อป้องกันปัญหาดังกล่าว บริษัทฯ ขอแนะนำให้ลูกค้าสละเวลาไปยื่นวีซ่าเดี่ยวเพื่อจะได้ทราบผลวีซ่าอย่างรวดเร็วก่อนชำระค่าทัวร์ กรุณาแจ้งความประสงค์ยื่นวีซ่าเดียวกับเจ้าหน้าที่ทันที



5. ในการขอวีซ่า กรุณายื่นเอกสารตามชนิดและเงื่อนไขที่เจ้าหน้าที่กำหนดอย่างเคร่งครัด หากลูกค้าไม่ปฏิบัติตามและวีซ่าไม่ผ่าน บริษัทจะถือว่าลูกค้ายกเลิกการเดินทางตามเงื่อนไขท้ายโปรแกรมทัวร์
6. ในการยื่นวีซ่าที่สถานทูต บริษัทจะจัดเจ้าหน้าที่เพื่ออำนวยความสะดวกกรุปละ 1 คน หากลูกค้าต้องการเจ้าหน้าที่ดูแลเฉพาะบุคคลเป็นกรณีพิเศษ บริษัทจะคิดค่าบริการครั้งละ 500 บาทต่อลูกค้า 1 ท่าน
7. การพิจารณาอนุมัติวีซ่าทุกขั้นตอน เป็นเอกสิทธิ์ของสถานทูตโดยจะไม่มีกรณีขี้แจงเหตุผลและจะไม่คืนค่าวีซ่าในทุกกรณี หากวีซ่าไม่ผ่านบริษัทจะถือว่าลูกค้ายกเลิกการเดินทางตามเงื่อนไขท้ายโปรแกรมทัวร์
8. กรณีสายการบินปฏิเสธการออกตั๋วให้ลูกค้าเป็นรายบุคคลไม่ว่าในกรณีใด บริษัทจะถือว่าลูกค้าท่านนั้นยกเลิกการเดินทางตามเงื่อนไขท้ายโปรแกรม
9. การอนุญาตให้เข้า-ออกประเทศ เป็นเอกสิทธิ์ของเจ้าหน้าที่ตรวจคนเข้าเมือง และจะไม่มีกรณีขี้แจงเหตุผล หากลูกค้าไม่ได้รับอนุญาตให้เข้า-ออกประเทศ บริษัทถือว่าลูกค้ายกเลิกการเดินทางตามเงื่อนไขท้ายโปรแกรมทัวร์
10. หากลูกค้าไม่ใช้หรือไม่สามารถใช้บริการใดๆที่จัดไว้ในโปรแกรมทัวร์ บริษัทถือว่าลูกค้าสมัครใจละสิทธิในการใช้บริการนั้นๆและจะไม่มีการคืนเงิน
11. บริษัทฯ สงวนสิทธิยกเลิกหรือเลื่อนการเดินทางหากจำนวนผู้เดินทางไม่ถึงจำนวนขั้นต่ำที่บริษัทฯกำหนดไว้ และ/หรือ ด้วยเหตุสุดวิสัยใดๆ บริษัทฯ ยินดีคืนค่าใช้จ่ายที่ลูกค้าได้ชำระมาแล้วเต็มจำนวน (ยกเว้นค่าวีซ่า) กรณีลูกค้าชำระด้วยบัตรเครดิต บริษัทฯ สงวนสิทธิหักค่าธรรมเนียมบัตรเครดิต 3% (บัตรในประเทศ)
12. เนื่องจากในปัจจุบัน พบปัญหากระเป๋าเดินทางสูญหายหรือล่าช้าบ่อยครั้ง บริษัทฯ ขอแนะนำให้ลูกค้าลดความเสี่ยงโดยแบ่งสัมภาระและของใช้จำเป็นส่วนหนึ่งแยกไว้ในกระเป๋าอีกใบหนึ่งเพื่อโหลด หรือ ถูขึ้นเครื่อง (กรณีถือขึ้นเครื่อง ต้องปฏิบัติตามเงื่อนไขที่สายการบินกำหนด) และ/หรือ ซื้อประกันกรณีกระเป๋าเดินทางสูญหายหรือล่าช้า หากกระเป๋าเดินทางสูญหายอาจต้องใช้เวลาหลายเดือนในการเรียกร้องความรับผิดชอบจากสายการบิน และที่สำคัญ ลูกค้าอาจไม่สามารถซื้อเสื้อผ้าและของใช้ส่วนตัวได้ในบางสถานที่
13. โดยปกติ โปรแกรมทัวร์จะรวมค่าธรรมเนียมประกันชีวิตและประกันอุบัติเหตุไว้แล้ว แต่ไม่ครอบคลุมถึงการประกันสุขภาพทุกกรณี เช่น ท้องเสีย แพ้อาหาร แพ้อากาศ โรคประจำตัว ฯลฯ บริษัทฯ ขอแนะนำให้ท่านซื้อประกันสุขภาพระหว่างเดินทางไว้เพื่อกรณีฉุกเฉินทางการแพทย์ต่างๆ หากต้องการกรุณาแจ้งความจำนงค์กับเจ้าหน้าที่ทันที
14. โปรแกรมทัวร์นี้บริษัทฯ เป็นเพียงตัวแทนขายมิได้เป็นผู้ดำเนินการ ลูกค้าสามารถสอบถามซื้อบริษัทที่เป็นผู้ดำเนินการทัวร์โปรแกรมนี้ได้ตลอดเวลา ทั้งนี้ บริษัทฯ ขอจำกัดความรับผิดชอบใดๆไม่เกินจำนวนเงินที่บริษัทได้รับจริงตามหลักฐานทางบัญชีเท่านั้น

**บริษัทฯถือว่า ลูกค้าได้อ่านและยอมรับเงื่อนไขต่างๆในโปรแกรมทัวร์นี้โดยตลอดแล้วจึงชำระเงินมัดจำ**

**สนใจโปรแกรมทัวร์ กรุณาติดต่อเจ้าหน้าที่**

**Office: 0 2980 0203-4, Hot Line: 08 1929 9293 ค่ะ**