



**ALL ABOUT
JOURNEY**

บริษัท ออล อีบีที เจอร์เนย์ จำกัด

5/1800 หมู่บ้านประชาชื่น ซอย 16 ถนนสามัคคี ตำบลบางตลาด อำเภอปากเกร็ด จังหวัดนนทบุรี 11120

โทร. 0 2980 0203, 0 2980 0204 Fax: 0 2980 2202

Hot Line: 08 1929 9293 www.facebook.com/allaboutjourneytour @aajtour

e-mail: tour.aaj@gmail.com, Web Site: www.allabout-journey.com

Code: IK04-CHE+DEU+AUT+ITA-KEU040811-85EK-28Dec-04Jan2023-129-A220920

KEU040811-EK



Switzerland Germany Austria Italy

สวิตเซอร์แลนด์ เยอรมัน ออสเตรีย อิตาลี

by Emirates Airlines (EK) **8D 5N** 






ราคาเริ่มต้น

129,999.-

- พักหมู่บ้านพลอดมิลพีซ Zermatt
- พักเมืองอินส์บรุคเล็กท่ามกลางเขาและแม่น้ำ
- พักใจกลางเกาะเวนิส
- ยอดเขากรอนนาเกรทชมวิวแมทเทอฮอร์น
- สะพานอิซลทอว์าลด์
- เมืองอินทอลาคอน
- ยอดเขาจุงเฟรา

- กรุงเบิร์น
- เมืองเซนต์เกลเลน
- ปราสาทนอยชวานสไตน์
- บ้านหลังคาทองคำ อินส์บรุค
- อาคารสีพาสเทลริมแม่น้ำ
- ทะเลสาบมิซูร์น่า
- คอร์ติνάดอมปาสโซ เทือกเขาโดโลไมท์

- จัตุรัสซานมาร์โค เกาะเวนิส
- มหาวิหารดูโอโม มิลาน
- ซ็อบบิงเกลสอเรีย วิคเตอร์เอ็มนานูเอล

มือพิเศษ!

- สวิสฟองดูชีส
- พาหนะเยอรมัน
- สปาเก็ดตีหมักคัสชีฟูค
- ที่พักระดับ 4 ดาวทุกคืน

เดินทางด้วยสายการบินเอมิเรตส์แอร์ไลน์ (EK)



ขาไป

BKK สุวรรณภูมิ	✈	—————	📍 DXB ดูไบ	DXB ดูไบ	✈	—————	📍 ZRH ซูริค
เที่ยวบิน	ออก		ถึง	เที่ยวบิน	ออก		ถึง
EK385	01.05		05.00	EK87	08.25		12.25

ขากลับ

MXP มิลาน	✈	—————	📍 DXB ดูไบ	DXB ดูไบ	✈	—————	📍 BKK สุวรรณภูมิ
เที่ยวบิน	ออก		ถึง	เที่ยวบิน	ออก		ถึง
EK92	21.35		06.50(+1)	EK372	09.30		18.40

1 **กรุงเทพ (สนามบินสุวรรณภูมิ)**

22.30 น. คณะพร้อมกัน ณ อาคารผู้โดยสารขาออกระหว่างประเทศชั้น4 สนามบินสุวรรณภูมิเคาน์เตอร์สายการบินเอมิเรตส์แอร์ไลน์ (EK) พบเจ้าหน้าที่ของบริษัทฯ คอยให้การต้อนรับและอำนวยความสะดวก

2 **ดูไบ-ซูริค-แทสซ์-เซอร์แมท**

01.05 น. ออกเดินทางสู่สนามบินเมืองซูริค ประเทศสวิตเซอร์แลนด์ โดยสายการบินเอมิเรตส์แอร์ไลน์ (EK) เที่ยวบินที่ EK385 (01.05-05.00) / EK87 (08.25-12.25) ใช้ระยะเวลาในการเดินทางประมาณ 17.20 ชั่วโมง (รวมเวลาแวะเปลี่ยนเครื่องที่สนามบินเมืองดูไบ ประเทศสหรัฐอาหรับเอมิเรตส์) บริการอาหารและเครื่องดื่มบนเครื่อง

12.25 น. เดินทางถึงสนามบินเมืองซูริค ประเทศสวิตเซอร์แลนด์ (เวลาท้องถิ่นช้ากว่าประเทศไทย 6 ชั่วโมง) หลังผ่านพิธีตรวจคนเข้าเมืองแล้ว นำท่านเดินทางสู่เมืองแทสซ์ (Tasch) เพื่อต่อรถไฟเข้าสู่เมืองเซอร์แมท (Zermatt) หมู่บ้านในสกีรีสอร์ทยอดนิยมของชาวสวิส ที่ต้องเดินทางโดยรถไฟเท่านั้น ซึ่งปลอดภัยเพราะไม่มีรถยนต์ที่ใช้น้ำมันเป็นเชื้อเพลิง ทั้งเมืองใช้รถแบตเตอรี่ จักรยาน และเดินเท่านั้น

นำท่านเดินสุดชมวิวของเมืองเซอร์แมทที่เห็นทั้งตัวเมืองเซอร์แมทและฉากหลังเป็นยอดเขาแมทเทอร์ฮอร์น(Matterhorn) อีสระทุกท่านเดินเล่นชมเมืองสุดบรรยากาศอันแสนบริสุทธิ์ สัมผัส

บรรยากาศรอบข้างและบ้านเรือนก็แสนจะโรแมนติก



เย็น
พักที่

รับประทานอาหารเย็น ณ ภัตตาคาร

Hotel Sonne, Zermatt หรือเทียบเท่าระดับ 4 ดาว (โรงแรมในหมู่บ้านเล็กท่ามกลางภูเขา)



3 เซอร์แมท-สถานีรถไฟคอร์นาเกรท-คอร์นาเกรท-ชมยอดแมทเทอร์ฮอร์น-อินเทอร์ลาเคน

เช้า **รับประทานอาหารเช้า ณ โรงแรม**

นำท่านสู่ สถานีรถไฟคอร์นาเกรท (Gornergrat Bahn) ให้ท่านได้ตื่นตาตื่นใจกับการนั่งรถไฟฟันเฟือง
สู่ ยอดเขาคอร์นาเกรท (Gornergrat) ตื่นตาตื่นใจกับยอดเขาแมทเทอร์ฮอร์นซึ่งท่านสามารถเห็นอยู่แค่
เอื้อมขึ้นชมกับทิวทัศน์เหนือม่านเมฆ เพลิดเพลินกับทิวทัศน์อันงดงามของหิมะซึ่งปกคลุมยอดเขาตัดกับ
สีฟ้าเข้มของท้องฟ้า



นำท่านสู่ลานหิมะอันกว้างใหญ่ สนุกสนานกับการเล่นหิมะ และชมบรรยากาศของ ยอดแมทเทอร์ฮอร์น
(Matterhorn) ยอดเขาทรงพีระมิดที่มีปลายค้อมงเหมือนตะขอแปลกตาจนราชาการ์ตูนวอลท์ดิสนีย์
นำไปเป็นแบบเครื่องเล่นบีกัซันเดอร์ Big Thunder ในสวนสนุกดิสนีย์แลนด์ ตลอดจนทิวทัศน์โดยรอบที่
สวยงาม

กลางวัน **รับประทานอาหารกลางวัน ณ ภัตตาคาร**

นำท่านเดินทางสู่เมืองอินเทอร์ลาเคน (Interlaken) เมืองตากอากาศสวยงามพร้อมทะเลสาบ 2 แห่ง กลางเมืองท่ามกลาง เทือกเขาน้อยใหญ่ เป็นหนึ่งในเมืองท่องเที่ยวที่สวยงามและน่าค้นหาเมืองหนึ่งในประเทศสวิตเซอร์แลนด์

ระหว่างทางนำท่านถ่ายรูปกับทะเลสาบเบรียนซ์ (Brienz Lake) วิวสวยอีกแห่งของประเทศ สวิตเซอร์แลนด์ ชมความสวยงามระหว่างทางกันบ้าง หมู่บ้าน และ เมืองน่ารัก หลายที่ตั้งอยู่ติดกับริม ทะเลสาบ

จากนั้นตามรอยซีรีส์ชื่อดัง Crash Landing On You ที่สะพานอิเซล์ทวาลด์ (Iseltwald Bridge) ซึ่งตั้งอยู่ ทางฝั่งใต้ของทะเลสาบเบรียนซ์ (Lake Brienz) วิวสวยธรรมชาติแบบสุด เรียกว่าหันหน้าทะเลสาบหัน หลังคือเทือกเขา ให้ท่านเก็บภาพอย่างจุใจ



เย็น
พักที่

รับประทานอาหารเย็น ณ ภัตตาคาร สุดพิเศษ!!! เมนูฟองดูว์ เมนูประจำชาติของสวิส
Hotel Krebs, Interlaken หรือเทียบเท่าระดับ 4 ดาว



4 อินเทอร์ลาเคน-กรินเดลวัลด์-ยอดเขาจุงเฟรา-ถ้ำน้ำแข็ง-เบิร์น-เซนต์ กัลเลน

เช้า รับประทานอาหารเช้า ณ โรงแรม

นำท่านสู่สถานีใหม่ **กรินเดลวัลด์ กรุนด์ (Grindelwald Grund Terminal)** เพื่อนั่งกระเช้าลอยฟ้าใหม่ล่าสุด Eiger Express จุงเฟรา กระเช้านี้ใช้เวลาในการเดินทางจากสถานีกรินเดลวัลด์ กรุนด์ สู่สถานีไอเกอร์เกลตเซอร์เพียง 15 นาที และเปลี่ยนขึ้นรถไฟสื่อยอดจุงเฟรายอด (Jungfrau Top of Europe) ได้ในเวลาไม่เกิน 45 นาที ประหยัดเวลาจากการเดินทางโดยรถไฟแบบเดิมไปถึง 47 นาที (โดยสารรถไฟจากกรินเดลวัลด์สู่ไคลเน่ ไซเดกก์ เพื่อต่อรถไฟจุงเฟราไปยังสถานีจุงเฟรายอด)



ชมยอดเขาจุงเฟรา (Jungfrau) TOP OF EUROPE เมื่อถึงยอดเขาแล้วท่านจะได้สัมผัสกับทัศนียภาพอันงดงามของยอดเขามากมายที่ปกคลุมด้วยหิมะ
หิมถ้ำน้ำแข็ง 1,000 ปี ที่มีอายุเก่าแก่กว่า 1,000 ปี
ชมงานแกะสลักน้ำแข็งที่สวยงามอยู่ใต้ธารน้ำแข็ง 30 เมตร
เก็บภาพความสวยงามและยิ่งใหญ่ของธารน้ำแข็ง Aletsch ที่ยาวที่สุดในเทือกเขาแอลป์
จากนั้นอิสระให้ท่านได้สัมผัสและเล่นสนุกกับการเล่นหิมะอย่างเต็มที่เก็บภาพที่ระลึกบนลานกว้างที่เต็มไปด้วยหิมะขาวโพลนให้ท่านได้สนุกสนานอย่างเต็มอ้อม

กลางวัน

รับประทานอาหารกลางวัน ณ ภัตตาคารบนจุงเฟราพร้อมวิวเขาแสนสวย

นำท่านเดินทางสู่เมืองเบิร์น (Bern) เมืองหลวงของสวิตเซอร์แลนด์ ซึ่ง Bern แปลว่า Bear หรือ หมี

นั่นเอง นำท่านเยี่ยมชมเมืองเบิร์น ซึ่งเป็นเมืองเก่าแก่ที่ได้รับการขึ้นทะเบียนมรดกโลกโดยองค์การยูเนสโก

ผ่านชม **เซนทรัม พอล คลี (Zentrum paul klee)** เป็นพิพิธภัณฑ์ที่ทุ่มเทให้กับศิลปิน พอลคลี เป็นการออกแบบของสถาปนิกชาวอิตาลี ซึ่งงานภาพประมาณ 40% ในพิพิธภัณฑ์นี้ เป็นของ พอลคลี

นำท่านเดินทางสู่**บ่อหมีสีน้ำตาล (Bear Park)** สัตว์ที่เป็นสัญลักษณ์ของเมือง นำท่านเดินทางสู่ ถนนบาห์นฮอฟพลาตซ์(Bahnhof Platz) จัดสรรหน้าสถานีรถไฟ เป็นถนนสายหลักที่มีร้านอาหาร ร้านค้า ต่างๆ มากมาย

นำท่านชม **ประตูเมืองโบราณ (Kafigturm OR Prison Tower) น้ำพุปีศาจกินเด็ก (Kindlifressen Brunnen) หอนาฬิกาไซท์คล็อคเคินทรัม (Zytgloggeturm OR Zeitglockenturm) ศาลาว่าการเมืองเบิร์น (City Hall of Bern)** อธิบายให้ท่านถ่ายรูปและช้อปปิ้งตามอัธยาศัย

นำท่านเดินทางสู่**เมืองเซนต์ กัลป์เลน (St. Gallen)** ใกล้กับชายแดนประเทศออสเตรีย ที่ได้รับยกย่องจากองค์การยูเนสโกขึ้นทะเบียนมรดกโลก เป็นเมืองที่มีสถาปัตยกรรมเก่าแก่ที่ควรค่าแก่การเยี่ยมชม บริเวณเดียวกันยังมีโบสถ์หอคอยคู่ที่เป็นศิลปะในยุคเดียวกัน

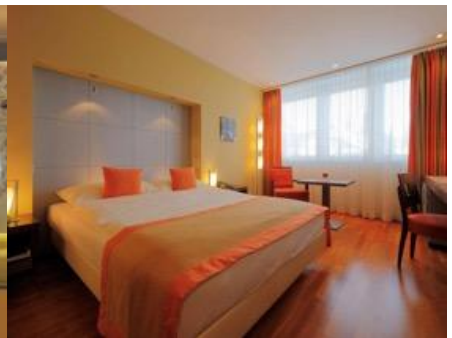


เย็น

รับประทานอาหารเย็น ณ **ภัตตาคาร**

พักที่

Hotel Radisson Blu, St. Gallen หรือเทียบเท่าระดับ 4 ดาว



5 เซนต์ กัลเลน-ปราสาทนอยชวานสไตน์-อินสbruck-หลังคาทองคำ

เช้า รับประทานอาหารเช้า ณ โรงแรม

นำท่านเดินทางเข้าชมปราสาทนอยชวานสไตน์ (Neuschwanstein Castle) แห่งบาวาเรีย ประเทศเยอรมนี ปราสาทสวยที่แม่แตร์ราชาการ์ตูนวอลท์ดิสนีย์ ยังหลงใหลนำไปเป็นปราสาทเจ้าหญิงนิทราในสวนสนุกดิสนีย์แลนด์ ชมวิวทิวทัศน์อันงดงามของตัวปราสาทที่โดดเด่นและมีทะเลสาบและธารน้ำเปรียบได้กับปราสาท 3 ถู ไม่ว่าท่านจะเดินทางไปเยือนในช่วงฤดูไหน ก็จะมีทัศนียภาพที่แตกต่างกันออกไป ทุกห้องในปราสาท ตกแต่งงดงาม



กลางวัน รับประทานอาหารกลางวัน ณ ภัตตาคาร สุดพิเศษ!! เมนูขามู และเบียร์เยอรมัน

นำท่านเดินทางสู่เมืองอินสbruck (Innsbruck) ประเทศออสเตรีย ที่มีเทือกเขาแอลป์โอบรอบเมืองอย่างยิ่งใหญ่อลังการ เหมือนฉากในละครชีวิตจริง เป็นเมืองที่ฟ้ากว้างมาก

พาชมใจกลางเมืองเก่า ที่ตั้งของบ้านหลังคาทอง (Goldenes Dachl) ไฮไลท์ของเขตเมืองเก่าอินสbruck ที่นักท่องเที่ยวทุกคนอยากเห็นด้วยดาว่างดงามสมคำร่ำลือ หลังคาทอง ตึกนี้สร้างขึ้นตามพระราชประสงค์ของจักรพรรดิมาซิมีเลียนที่1 เสร็จในช่วงปี ค.ศ.1500 ในสมัยนั้นพระองค์และราชินีจะไป

ประทับใจที่ระเบียบ เวลาปฏิบัติงานเฉลิมฉลองด้านล่างบริเวณจัตุรัส และพิพิธภัณฑ์ดีๆ ในเมืองหลายแห่ง เมืองนี้ยังเป็นต้นกำเนิดของเครื่องประดับคริสตัลชื่อดังอย่าง Swarovski



เย็น **รับประทานอาหารเย็น ณ ภัตตาคาร**
พักที่ **Hotel Adlers, Innsbruck หรือเทียบเท่าระดับ 4 ดาว**



6 **อินสbruck-ทะเลสาบมิซูรีน่า-คอร์ดีน่าดอมปาสโซ-อุทยานแห่งชาติเทือกเขาโดโลไมท์-นั่ง
กระเช้าขึ้นสู่เนินเขา Alps Di Siusi-เวนิส**

เช้า **รับประทานอาหารเช้า ณ โรงแรม**

นำท่านเดินทางสู่ **ทะเลสาบมิซูรีน่า (Misurina Lake)** ทะเลสาบที่หลบซ่อนตัวในหุบเขา ที่ถือเป็นสถานที่ท่องเที่ยวที่สำคัญอีกแห่งในโดโลไมท์ นำท่านเดินเล่นชมวิวทะเลสาบเก็บภาพสุดความประทับใจ

นำท่านเดินทางสู่ **เมืองคอร์ดีน่า ดอมปาสโซ (Cortina d'Ampezzo)** ตั้งอยู่ในแคว้นเวเนโต จังหวัดเบลลูโน ทางตอนเหนือของประเทศอิตาลี คอร์ดีน่า ดอมปาสโซ เป็นเมืองที่อยู่กลางหุบเขาอัมเปซโซ โอบล้อมไปด้วยเทือกเขาโดโลไมท์ จึงเป็นที่นิยมมาพักผ่อนของนักท่องเที่ยวที่ชื่นชอบการเล่นสกี และครั้งหนึ่งเมืองนี้เคยเป็นสถานที่จัดงานโอลิมปิกฤดูหนาวเมื่อปี 1956

นำท่านเดินทางข้ามพรมแดนสู่อุทยานแห่งชาติในเขต**เทือกเขา โดโลไมท์ (Dolomites)** เขตทิโรลในประเทศอิตาลี สถานที่ท่องเที่ยวที่คนไทยรู้จักน้อยมาก แต่ความสวยงามของโดโลไมท์เป็นที่เลื่องลือซึ่งเป็นอุทยานแห่งชาติเพียงแห่งเดียวของอิตาลี ที่องค์การยูเนสโกรับรองให้เป็นมรดกโลกทางธรรมชาติ (Unesco)



จากนั้นนำท่านนั่งกระเช้า Cable Car ขึ้นสู่เนินเขา Alpe Di Siusi นำท่านชมวิทิวทัศน์บนทุ่งหญ้าราบเรียบบนภูเขา ที่ได้ขึ้นชื่อว่ากว้างใหญ่ที่สุดในยุโรป ท่านจะได้สัมผัสความงดงามอันมหัศจรรย์ของเทือกเขาโดโลไมท์ จากมุมสูงรอบด้าน

ชมทัศนียภาพอันยิ่งใหญ่ของหุบเขา โดยมีเทือกเขา Sasolungo Mountain Range ที่มีรูปทรงแหลมชันเป็นจุดเด่น มีเส้นทางเดินลัดเลาะสู่จุดชมวิวให้ท่านได้เลือกเก็บภาพสวยๆ ก่อนกลับสู่ด้านล่าง หมายเหตุ กระเช้า Cable Car จะปิดทำการในช่วงที่ลมแรงหรือมีฝนตกจะหยุดวิ่ง ทั้งนี้เพื่อความปลอดภัยของผู้มาเยือนเป็นสำคัญ

กลางวัน **รับประทานอาหารกลางวัน ณ ภัตตาคาร**

นำท่านเดินทางสู่ ท่าเรือตรอนเกตโต (Tronchetto) เพื่อโดยสารเรือสู่ เกาะเวนิส (Venice Island) เมืองในฝันของนักท่องเที่ยวหลายคน

ชมความสวยงามของจัตุรัสซานมาร์โค (Piazza San Marco) จุดศูนย์กลางของเกาะเวนิส ที่รายล้อมด้วยสถานที่สำคัญหลายแห่ง อาทิ มหาวิหารซานมาร์โค (St. Mark's Basilica) เดิมที่เป็นโบสถ์ส่วนตัวของผู้ครองเมืองในสมัยนั้นพระราชวังดอจส์ (Doge's Paalace) ภายในของพระราชวังซึ่งประกอบด้วยห้องที่ประทับ เรือนรับรอง ห้องทรงงาน ห้องดนตรี ห้องลีลาศ และห้องพิจารณาคดีซึ่งจะสะพานทอดถอนใจ (Bridge of Sighs) ที่เชื่อมต่อกับคุก ถ่ายรูปกับลีโอนเน (Lione) รูปปั้นสิงโตตัวใหญ่ติดปีกพร้อมถือหนังสือ ซึ่งถือเป็นสัญลักษณ์ประจำเมืองเวนิส



อิสระให้ท่านเดินชมความโรแมนติกของเกาะแห่งนี้พร้อมทั้งช้อปปิ้งสินค้าที่มีชื่อเสียงมากมายอย่างเช่น เครื่องแก้วมูราโน ซึ่งที่นี่เป็นศูนย์กลางการผลิตมาตั้งแต่ศตวรรษที่ 10 พร้อมทั้งให้ท่านได้ร่วมชมสาธิต การเป่าแก้วที่มีเอกลักษณ์เป็นของตัวเองอีกด้วย

อิสระ การล่องเรือกอนโดลา เอกลักษณ์ของเมือง และมีชื่อเสียงโด่งดังไปทั่วโลกชมความงามสุด แสนโรแมนติกของเกาะเวนิส (มีค่าใช้จ่ายเพิ่มเติม)



เย็น **รับประทานอาหารเย็น ณ ภัตตาคาร พิเศษ !!! เมนูสปาเก็ตตี้หมักดำซีฟูด ไวน์ขาว**
พักที่ **Hotel Albergo Cavalletto & Doge orseolo ระดับ 4 ดาวหรือเทียบเท่า**
สุดพิเศษ!!! **พักบนเกาะเวนิส สุดฟินกับบรรยากาศเมืองแห่งสายน้ำ (น้อยทัวร์นักที่จะพักบนเกาะ)**



7 เวนิส-มิลาน-มหาวิหารดูโอโม-แกลลอเรีย วิคเตอร์เอ็มมานูเอล-สนามบิน-ดูไบ

เช้า รับประทานอาหารเช้า ณ โรงแรม

นำท่านเดินทางกลับสู่เมืองใหญ่ เมืองเวนิส (Venice Mestre)

จากนั้นนำท่านเดินทางสู่เมืองมิลาน (Milan) เมืองใหญ่เป็นอันดับสองรองจากกรุงโรม ตั้งอยู่ทางตอนเหนือของประเทศอิตาลี มิลานได้ชื่อว่าเป็นหลวงแห่งแฟชั่นชั้นนำของโลกอีกเมืองหนึ่ง เช่นเดียวกับ ปารีสและนิวยอร์ก อีกทั้งยังเป็นศูนย์กลางทางธุรกิจของประเทศอิตาลีอีกด้วย

กลางวัน รับประทานอาหารกลางวัน ณ ภัตตาคาร

นำท่านสู่จุดศูนย์กลางอันศักดิ์สิทธิ์ของเมือง ชมมหาวิหารดูโอโม (Duomo di Milano) แห่งเมืองมิลาน มหาวิหารนี้สร้างด้วยสถาปัตยกรรมแบบโกธิค ที่ถือว่ามีขนาดใหญ่โตเป็นอันดับสามของโลก เริ่มสร้างในปี ค.ศ. 1386 แต่กว่าจะเสร็จต้องใช้เวลากว่า 400 ปี ด้านนอกมีหลังคายอดเรียวยแหลมที่ทำจากหินอ่อนจำนวน 135 ยอด และมีรูปปั้นหินอ่อนจากสมัยต่างๆ กว่า 2,245 ชิ้น ยอดที่สูงที่สุดมีรูปปั้นทองขนาด 4 เมตรของพระแม่มาดอนนาเป็นสง่าอยู่



เชิญท่านอิสระกับการช้อปปิ้งสินค้าแบรนด์เนมชื่อดังของโลก อาทิเช่น LV, PRADA, GUCCI, TOD'S เป็นต้น ที่ **แกลลอเรีย วิคเตอร์เอ็มนานูเอล (Galleria Vittorio Emanuele)** ที่ตั้งร้าน Prada ร้านแรกของโลก ท่านสามารถถ่ายรูปเป็นที่ระลึกจากด้านในซึ่งเป็นอาคารกระจกที่เก่าแก่และสวยงาม



ได้เวลาพอสมควร นำท่านเดินทางสู่สนามบินเมืองมิลาน เพื่อตรวจเช็คเอกสารการเดินทางและสัมภาระเตรียมตัวเดินทางกลับ

21.35 น. ออกเดินทางจากเมืองมิลาน กลับกรุงเทพฯ โดยสายการบินเอมิเรตส์แอร์ไลน์ (EK) เที่ยวบินที่ EK092 (21.35-06.50(+1)) / EK372 (09.30-18.40) ใช้ระยะเวลาในการเดินทางประมาณ 14.45 ชั่วโมง (รวมเวลาแวะเปลี่ยนเครื่องที่สนามบินเมืองดูไบ ประเทศสหรัฐอาหรับเอมิเรตส์) บริการอาหารและเครื่องดื่มบนเครื่อง

8 กรุงเทพฯ (สนามบินสุวรรณภูมิ)

18.40 น. เดินทางถึง สนามบินสุวรรณภูมิ โดยสวัสดิภาพ

กำหนดการเดินทาง

พุธ-พุธ

28 ธันวาคม 65-04 มกราคม 66

ผู้ใหญ่

129,999

ราคา
เด็ก

129,999

พักเดี่ยว

29,900

โปรแกรมอาจจะมีการปรับเปลี่ยนตามความเหมาะสมของสภาพอากาศและฤดูกาล

โปรดอ่านก่อนตัดสินใจจองทัวร์

กรุณาศึกษารายละเอียดโปรแกรมการเดินทางท่องเที่ยว เงื่อนไขการให้บริการ ยกเลิกการบริการ และหมายเหตุทั้งหมดอย่างละเอียดทุกข้อ เพื่อประโยชน์ของตนเอง และเพื่อความถูกต้อง เข้าใจตรงกันระหว่างท่าน และบริษัทฯ เมื่อท่านจองทัวร์ และชำระเงินมัดจำเรียบร้อยแล้ว ทางบริษัทฯ จะถือว่าท่านยอมรับในข้อความและเงื่อนไขหมายเหตุที่บริษัทฯ แจ้งไว้ข้างต้นแล้ว

****ราคานี้เป็นราคาทัวร์ตั้งแต่ 20 ท่านขึ้นไป รับไม่เกิน 25 ท่าน****

**** หากต่ำกว่า 20 ท่าน มีค่าใช้จ่ายเพิ่มเติม หรือทางบริษัทขอสงวนสิทธิ์ในการงดออกการเดินทาง **** เนื่องจากกฎการเข้าพักของโรงแรมในยุโรปบังคับให้เด็กอายุมากกว่า 7 ปีขึ้นไปจะต้องนอนมีเตียงเสริม บางโรงแรมเท่านั้นที่มีห้อง 3 เตียงหากเป็นผู้ใหญ่ 3 ท่านเรียนแนะนำว่าเปิด 2 ห้องจะสะดวกกว่า ****สำหรับท่านที่พักห้อง 3 เตียงขนาดของห้องพักขึ้นอยู่กับทางโรงแรมเป็นผู้จัดถือว่าท่านยอมรับข้อตกลงแล้ว****

อัตราี่รวม

1. ค่าตัวเครื่องบินไป-กลับ (Economy Class) แบบหมู่คณะ/ค่าภาษีสนามบินทุกแห่งตามรายการ
2. ค่ารถโค้ช ปรึบอากาศนำเที่ยวตามรายการ
3. ค่าห้องพักในโรงแรมที่ระบุตามรายการหรือเทียบเท่า
4. ค่าอาหารที่ระบุตามรายการ
5. ค่าเข้าชมสถานที่ทุกแห่งที่ระบุตามรายการ
6. ค่าวีซ่าท่องเที่ยวยุโรปแบบ Etats Schengen
7. ค่าประกันอุบัติเหตุในการเดินทางวงเงินประกันท่านละ 3,000,000 บาทและค่ารักษาพยาบาล 2,500,000บาทไม่คุ้มครอง โรคประจำตัวหรือโรคร้ายแรงที่แพทย์วินิจฉัยว่าเป็นก่อนเดินทางรายละเอียดอื่นๆเป็นไปตามเงื่อนไขแห่งกรมธรรม์ฯ
8. ค่าประกันรวมรักษาโควิดหากป่วยหรือต้องกักตัวในต่างประเทศ(รายละเอียดเป็นไปตามเงื่อนไขแห่งกรมธรรม์)
9. ทิปคนขับรถในยุโรปวันละ 2 ยูโร/ท่าน/วัน
10. พนักงานยกกระเป๋าโรงแรมที่พัก
11. น้ำดื่มวันละ 1 ขวด / ท่าน
12. ค่าน้ำหนักกระเป๋า (น้ำหนัก 30 กิโลกรัม)

อัตราี่ไม่รวม

1. ค่าธรรมเนียมจัดทำหนังสือเดินทาง, แจ้งเข้าแจ้งออกสำหรับผู้ที่ไม่ได้ถือหนังสือเดินทางของไทย
2. ภาษีหัก ณ ที่จ่าย 3% และภาษีมูลค่าเพิ่ม 7% ในกรณีที่ต้องการใบกำกับภาษี

3. ค่าใช้จ่ายส่วนตัวอื่นๆ เช่น ค่าโทรศัพท์, ค่าช้อปปิ้ง, มินิบาร์และที่วีชองพิเศษ ฯลฯ
4. ค่าอาหารและเครื่องดื่มสิ่งพิเศษ
5. ค่าปรับสัมภาระที่เกินกว่าที่สายการบินกำหนด
6. ค่าทิปหัวหน้าทัวร์ขึ้นอยู่กับความพอใจของท่าน

การจองและการชำระ

1. ชำระเงินมัดจำท่านละ 51,000 บาท โดยโอนเข้าบัญชี ที่นั่งจะยืนยันเมื่อได้รับเงินมัดจำแล้วเท่านั้น ส่วนที่เหลือชำระ 30 วันก่อนการเดินทาง เฉพาะวันหยุดยาวและนักชดถกซ์ ชำระส่วนที่เหลือ 40 วันก่อนการเดินทาง หรือตามเจ้าหน้าที่กำหนด
2. ส่งสำเนาหน้าพาสปอร์ตของผู้ที่เดินทาง ที่มีอายุการใช้งานไม่น้อยกว่า 6 เดือน เพื่อทำการจองคิวยื่นวีซ่าภายใน 3 วันนับจากวันจอง หากไม่ส่งสำเนาหน้าพาสปอร์ตทางบริษัทขออนุญาตยกเลิกการจองทัวร์โดยอัตโนมัติ
3. เมื่อได้รับการยืนยันว่ากรุ๊ปออกเดินทางได้ ลูกค้าจัดเตรียมเอกสารให้การขอวีซ่าได้ทันที
4. หากท่านที่ต้องการออกตัวโดยสารภายในประเทศ (กรณีลูกค้าอยู่ต่างจังหวัด) ให้ท่านติดต่อเจ้าหน้าที่ ก่อนออกบัตรโดยสารทุกครั้ง หากออกบัตรโดยสารโดยมิแจ้งเจ้าหน้าที่ ทางบริษัทขอสงวนสิทธิ์ไม่ รับผิดชอบ ค่าใช้จ่ายที่เกิดขึ้น
5. การยื่นวีซ่าในแต่ละสถานทูตมีการเตรียมเอกสาร และมีขั้นตอนการยื่นวีซ่าไม่เหมือนกัน ทั้งแบบหมู่คณะและยื่นรายบุคคล (แสดงตน) ท่านสามารถสอบถามข้อมูลเพื่อประกอบการตัดสินใจก่อนการจองได้จากทางเจ้าหน้าที่
6. กรณีวีซ่ายังไม่ทราบผลก่อนเดินทาง 15 วันทำการทางบริษัทฯ ต้องขอเก็บค่าทัวร์ทั้งหมดก่อนตามกำหนดเงื่อนไขการชำระ เงินแต่หากวีซ่าของท่านไม่ผ่านการพิจารณาจากทางสถานทูตไม่ว่าด้วยเหตุผลใดก็ตามทาง บริษัทจะคืนเงินค่าทัวร์ให้ท่าน โดยทางบริษัทฯ ขอสงวนสิทธิ์ในการหักค่าใช้จ่ายที่เกิดขึ้นจริงเท่านั้น
7. หากท่านจองและส่งเอกสารในการทำวีซ่าเข้าประเทศล่าช้า ไม่ทันกำหนดการออกตัวกับทางสายการบิน และผลของวีซ่า ของท่านไม่ผ่านบริษัทฯ จะขอสงวนสิทธิ์ในการไม่คืนเงินค่ามัดจำทั้งหมด
8. หากในขณะของท่านมีผู้ต้องการดูแลพิเศษ นั่งรถเข็น (Wheelchair), เด็ก, ผู้สูงอายุ, มีโรคประจำตัว หรือไม่สะดวกในการเดินทางท่องเที่ยวในระยะเวลาเกินกว่า 4-5 ชั่วโมงติดต่อกัน ท่านและครอบครัวต้องให้การดูแลสมาชิกภายในครอบครัวของท่านเอง เนื่องจากการเดินทางเป็นหมู่คณะ หัวหน้าทัวร์มีความจำเป็นต้องดูแลคณะทัวร์ทั้งหมด

เงื่อนไขการยกเลิกและการปรับเงินค่าบริการ

- ยกเลิกการเดินทาง 45 วัน เก็บค่าธรรมเนียมท่านละ 1,000 บาท (ช่วงหน้าเทศกาลหรือวันหยุดยาวเช่นสงกรานต์/ปีใหม่ เป็น 60 วัน)
- ยกเลิกก่อนการเดินทาง 30 วันคืนมัดจำ 100% (51,000 หลังหักค่าธรรมเนียมท่านละ 1,000 บาท+ค่าใช้จ่ายที่เกิดขึ้นจริงค่ามัดจำตัวเครื่องบิน/ค่ามัดจำโรงแรมเป็นต้น)
- ยกเลิกก่อนการเดินทาง 15-29 วันคืนมัดจำ 50% (25,500 หลังหักค่าธรรมเนียมท่านละ 1,000 บาท+ค่าใช้จ่ายที่เกิดขึ้นจริงค่ามัดจำตัวเครื่องบิน/ค่ามัดจำโรงแรมเป็นต้น)
- ยกเลิกก่อนการเดินทาง 0-15 วันหักค่าใช้จ่าย 100% ของราคาทัวร์
- ผู้เดินทางไม่สามารถเข้า-ออกเมืองได้ในทุกกรณี หักค่าใช้จ่าย 100%

- กรณียื่นวีซ่าแล้วไม่ได้รับการอนุมัติจากทางสถานทูต (วีซ่าไม่ผ่าน) และท่านได้ชำระค่าทัวร์หรือมัดจำมาแล้วทางบริษัท ขอสงวนสิทธิ์ในการหักค่าธรรมเนียมท่านละ 1,000 บาท ค่าบริการค่ายื่นวีซ่า และค่าใช้จ่ายบางส่วนที่เกิดขึ้นจริงเป็นกรณีไป อาทิ กรณีออกตัวเครื่องบินไปแล้ว หรือได้ชำระค่าบริการในส่วนของทางเมืองนอก เช่น โรงแรม, รถไฟ ฯลฯ ไปแล้ว ทางบริษัทขอสงวนสิทธิ์ในการหักเก็บ ค่าใช้จ่ายที่เกิดขึ้นแล้วกับท่านเป็นกรณีไป

หมายเหตุสำคัญเพิ่มเติม

1. บริษัทฯ ขอสงวนสิทธิ์ที่จะไม่รับผิดชอบต่อค่าชดเชยความเสียหายกรณีที่เกิดจากเหตุวิสัย อาทิ การล่าช้าของสายการบิน, การนัดหยุดงาน, การประท้วง, การก่อกวน, อุบัติเหตุ, ปัญหาการจราจร, ภัยธรรมชาติ, ภูเขาไฟระเบิด, แผ่นดินไหว, โรคระบาดและเหตุสุดวิสัยต่าง ๆ ฯลฯ ที่ไม่สามารถคาดการณ์ล่วงหน้าได้
2. บริษัทฯ ขอสงวนสิทธิ์ในการเปลี่ยนแปลงรายการท่องเที่ยวหรือยกเลิกจากเหตุสุดวิสัย อาทิ การล่าช้าของสายการบิน, การนัดหยุดงาน, การประท้วง, การก่อกวน, อุบัติเหตุ, ปัญหาการจราจร, ภัยธรรมชาติ, ภูเขาไฟระเบิด, แผ่นดินไหว, โรคระบาดและเหตุสุดวิสัยต่าง ๆ ฯลฯ ที่ไม่สามารถคาดการณ์ล่วงหน้าได้ ทั้งนี้ทางบริษัทจะคำนึงถึงผลประโยชน์และความปลอดภัยของท่านเป็นสำคัญ
3. ท่านจะต้องเป็นผู้รับผิดชอบดูแลทรัพย์สินของมีค่าส่วนตัวต่างๆของท่านเองหากเกิดการสูญหายของทรัพย์สินส่วนตัว ของมีค่าต่างๆระหว่างการเดินทางท่องเที่ยวอันมีสาเหตุมาจากผู้เดินทาง ทางบริษัทจะไม่สามารถรับผิดชอบทุกกรณี
4. บริษัทฯ ขอสงวนสิทธิ์ที่จะไม่รับผิดชอบต่อค่าชดเชยความเสียหายกรณีที่กองตรวจคนเข้าเมืองไม่อนุญาตให้เดินทางออก หรือกองตรวจคนเข้าเมืองของแต่ละประเทศไม่อนุญาตให้เข้าเมืองรวมทั้งในกรณีที่ท่านจะใช้นั่งเรือเดินทางราชการ (เล่มสีน้ำเงิน) เดินทาง หากท่านถูกปฏิเสธการเดินทางเข้าหรือออกนอกประเทศใดประเทศหนึ่ง หรือเนื่องจากเหตุผลหรือความผิดของตัวเอง
5. บริษัทฯ ขอสงวนสิทธิ์ในการขายหรือไม่ขายเป็นรายกรณีเช่นผู้ที่ตั้งครรภ์, เด็กอายุต่ำกว่า 2 ขวบ, ผู้ที่นั่งวิลแชร์ หรือ บุคคลที่ไม่สามารถดูแลตัวเองได้ ฯลฯ กรุณาแจ้งบริษัทฯ เพื่อสอบถามและหาข้อสรุปร่วมกันเป็นรายกรณี
6. ราคาทัวร์เป็นการชำระแบบเหมาจ่ายกับต่างประเทศไปหมดก่อนกรุปเดินทางแล้วหากท่านไม่ได้ใช้บริการบางรายการหรือยกเลิก ไม่สามารถเรียกร้องเงินคืนได้
7. เนื่องจากเราเดินทางเป็นหมู่คณะ ทางบริษัท จึงคำนึงถึงประโยชน์ และความปลอดภัย ของส่วนรวมเป็นสำคัญ

ตัวเครื่องบินและที่นั่งบนเครื่อง

1. ตัวเครื่องบินเป็นแบบหมู่คณะ ผู้โดยสารจะต้องเดินทางไป-กลับพร้อมกรุป หากต้องการเลื่อนวันเดินทางกลับท่าน จะต้องชำระค่าใช้จ่ายส่วนต่างของสายการบินและบริษัททัวร์เรียกเก็บ
2. ทางบริษัทฯ ได้สำรองที่นั่งพร้อมชำระเงินมัดจำค่าตัวเครื่องบินเรียบร้อยแล้วหากท่านยกเลิกทัวร์ไม่ว่าจะด้วยสาเหตุใดทางบริษัทฯ ขอสงวนสิทธิ์การเรียกเก็บค่ามัดจำตัวเครื่องบินซึ่งมีค่าใช้จ่ายประมาณ 3,000-10,000 บาทแล้วแต่สายการบิน และ ช่วงเวลาเดินทาง
3. กรณีท่านยกเลิกการเดินทางและทางบริษัทฯ ได้ทำการออกตัวเครื่องบินไปแล้ว (กรณีตัว Refund) ผู้เดินทางต้องเป็น ผู้จ่ายเงิน Refund โดยปกติประมาณ 3 - 6 เดือน และเงิน Refund ที่ได้จะขึ้นอยู่กับแต่ละระบบของสายการบินนั้น ๆ

เป็นผู้กำหนด

4. บริษัทขอสงวนสิทธิ์ในการเก็บเงินเพิ่มเติมในกรณีที่สายการบินมีการปรับราคาภาชนะน้ำมันเพิ่มเติมโดยมีเอกสารยืนยันจากทางสายการบิน
5. การจัดที่นั่งบนเครื่องบินของกรุ๊ปข้อกำหนดเป็นไปโดยสายการบินเป็นผู้กำหนดซึ่งทางบริษัทไม่สามารถเข้าไปแทรกแซงได้ และทางบริษัทไม่อาจรับประกันได้ว่าท่านจะได้ที่นั่งตามที่ท่านต้องการได้
6. กรณีท่านที่จะออกตัวบินภายในประเทศหรือกรณีท่านออกตัวเองกรุณาแจ้งบริษัทเพื่อขอคำยืนยันว่าตัวท่านนั้นสามารถ ออกเดินทางได้แน่นอนมิฉะนั้นทางบริษัทจะไม่รับผิดชอบค่าใช้จ่ายที่เกิดขึ้น
7. ที่นั่ง Long Leg ทางบริษัทไม่สามารถรีเคลสให้ได้จะขึ้นกับข้อกำหนดของสายการบินเป็นผู้กำหนด
8. ท่านที่ใช้ไมล์หรือแต้มบัตรเครดิตแลกตัวท่านจะต้องเป็นผู้ดำเนินการด้วยตัวท่านเอง
9. นำหนักกระเป๋าสัมภาระที่โหลดหรือถือขึ้นเครื่องสายการบินเป็นผู้กำหนดหากท่านมีน้ำหนักเกินกว่ากำหนดท่านจะต้องเป็นผู้เสียค่าปรับนั่นเอง
10. ทางบริษัทฯ ไม่รับผิดชอบกรณีเกิดการสูญเสีย, สูญหายของกระเป๋าและสัมภาระของผู้โดยสาร

โรงแรมที่พัก

1. บริษัท ขอสงวนสิทธิ์ในการปรับเปลี่ยนโรงแรม ในกรณีที่บริษัทไม่ได้โรงแรมตามโปรแกรม โดยบริษัทฯ จะใช้ในระดับมาตรฐานเทียบเท่าเดียวกันอยู่แล้ว (ยกเว้น โรงแรมที่ทางบริษัทการันตีว่าได้พักแน่นอน)
2. เนื่องจากกฎการเข้าพักของโรงแรมในยุโรปบังคับให้เด็กอายุมากกว่า 7 ปีขึ้นไปจะต้องนอนมีเตียงเสริม บางโรงแรม เหน้นที่มีห้อง 3 เตียงหากเป็นผู้ใหญ่ 3 ท่านเรียนแนะนำว่าเปิด 2 ห้องจะสะดวกกว่า
3. สำหรับท่านที่เข้าพักห้อง 3 เตียงขนาดของห้องพักขึ้นอยู่กับทางโรงแรมเป็นผู้จัดถือว่าท่านยอมรับข้อตกลงแล้ว
4. เนื่องจากการวางแผนแบบห้องพักของแต่ละโรงแรมแตกต่างกันอาจทำให้ห้องพัก แบบห้องเดี่ยว (Single) และห้องคู่ (Twin/Double) และห้องพักแบบ 3ท่าน/3เตียง (Triple Room) ห้องแต่ละประเภทจะไม่ติดกันหรืออยู่คนละชั้น
5. กรณีที่มีงานจัดประชุมนานาชาติ (Trade Fair) เป็นผลให้ค่าโรงแรมสูงขึ้นมากและห้องพักในโรงแรมเต็ม (บางครั้งต้องจองโรงแรมข้ามปี) ทางบริษัทฯ ขอสงวนสิทธิ์ในการปรับเปลี่ยนหรือย้ายเมืองเพื่อให้เกิดความเหมาะสม
6. โรงแรมในยุโรปจะมีลักษณะ Traditional Building (อาจจะดูเก่าๆคลาสสิก) บางโรงแรมห้องที่เป็นห้องเดี่ยวอาจเป็นห้องที่มีขนาดกะทัดรัดและไม่มีอ่างอาบน้ำซึ่งอยู่ในการออกแบบของแต่ละโรงแรมนั้นๆและแต่ละห้องอาจมีลักษณะแตกต่างกันด้วย
7. โรงแรมหลายแห่งในยุโรปจะไม่มีเครื่องปรับอากาศเนื่องจากอยู่ในแถบที่มีอุณหภูมิต่ำเครื่องปรับอากาศจะมีในช่วงฤดูร้อนเท่านั้น
8. บางโรงแรมไม่มีพนักงานยกกระเป๋าหรือบางครั้งอยู่ในเมืองเก่ารถโค้ชไม่สามารถเข้าถึงได้ท่านจะต้องนำสัมภาระของท่านเข้าห้องพักด้วยตัวท่านเอง



โปรดทราบ

1. กรุณาชำระค่ามัดจำทัวร์และเงินส่วนที่เหลือในเวลาที่เราที่กำหนด หากลูกค้าไม่ชำระตามกำหนดระบบจะตัดชื่อลูกค้ากรูปรุ่นนี้ออกโดยอัตโนมัติเพื่อเปิดโอกาสให้ลูกค้าท่านอื่นที่รอคิวอยู่ โดยถือว่าลูกค้ายกเลิกการเดินทางตามเงื่อนไขท้ายโปรแกรมทัวร์
2. ในกรณีที่เกิดเหตุใดๆจนทำให้ลูกค้าไม่สามารถออกเดินทางได้ เช่น มีลูกค้ากลุ่มใหญ่ยกเลิกการเดินทางกระทันหัน ภัยธรรมชาติ ที่เที่ยวบินถูกยกเลิก ฯลฯ บริษัทฯจะพยายามหาโปรแกรมทัวร์อื่นในราคาและช่วงเวลาใกล้เคียงกันทดแทน ทั้งนี้ลูกค้าทราบและเข้าใจดีว่าเหตุการณ์ดังกล่าวถือเป็นเหตุสุดวิสัย และเชื่อมั่นว่าบริษัทฯได้พยายามอย่างสุดความสามารถในการหาโปรแกรมทดแทนดังกล่าวแล้ว
ดังนั้น ลูกค้าจะไม่ยกเหตุนี้มาเป็นข้อเรียกร้องใดๆกับบริษัทฯ หากลูกค้าประสงค์รับเงินคืน บริษัทฯยินดีคืนเงินตามเงื่อนไขท้ายโปรแกรมทัวร์
3. กรณีลูกค้ายกเลิกการเดินทางแล้วส่งผลให้ทั้งกรูปรอออกเดินทางไม่ได้ บริษัทฯขอสงวนสิทธิไม่คืนเงินทั้งหมดในทุกกรณี
4. การยื่นขอวีซ่าแบบกรุปจะใช้เวลานานกว่าการยื่นขอวีซ่าแบบเดี่ยวมาก บ่อยครั้งที่ลูกค้าจะทราบผลวีซ่าก่อนการเดินทางเพียง 1 วัน (ขึ้นอยู่กับความครบถ้วนรวดเร็วในการยื่นเอกสารของลูกค้าแต่ละกรุป และปริมาณงานในช่วงนั้นๆของสถานทูต) ซึ่งหมายความว่าลูกค้าอาจจะต้องชำระค่าทัวร์ทั้งหมดก่อนจะทราบผลวีซ่า
เพื่อป้องกันปัญหาดังกล่าว บริษัทฯขอแนะนำให้ลูกค้าสละเวลาไปยื่นวีซ่าเดี่ยวเพื่อจะได้ทราบผลวีซ่าอย่างรวดเร็วก่อนชำระค่าทัวร์ กรุณาแจ้งความประสงค์ยื่นวีซ่าเดียวกับเจ้าหน้าที่ทันที
5. ในการขอวีซ่า กรุณายื่นเอกสารตามชนิดและเงื่อนไขที่กำหนดอย่างเคร่งครัด หากลูกค้าไม่ปฏิบัติตามและวีซ่าไม่ผ่าน บริษัทฯจะถือว่าลูกค้ายกเลิกการเดินทางตามเงื่อนไขท้ายโปรแกรมทัวร์
6. ในการยื่นวีซ่าที่สถานทูต บริษัทฯจะจัดเจ้าหน้าที่เพื่ออำนวยความสะดวกกรุปละ 1 คน หากลูกค้าต้องการเจ้าหน้าที่ดูแลเฉพาะบุคคลเป็นพิเศษ บริษัทฯจะคิดค่าบริการครั้งละ 500 บาทต่อลูกค้า 1 ท่าน
7. การพิจารณาอนุมัติวีซ่าทุกขั้นตอน เป็นเอกสิทธิ์ของสถานทูตโดยจะไม่มีกรณีชี้แจงเหตุผลและไม่คืนค่าวีซ่าในทุกกรณี หากวีซ่าไม่ผ่านบริษัทฯจะถือว่าลูกค้ายกเลิกการเดินทางตามเงื่อนไขท้ายโปรแกรมทัวร์
8. กรณีสายการบินปฏิเสธการออกตั๋วให้ลูกค้าเป็นรายบุคคลไม่ว่าในกรณีใด บริษัทฯจะถือว่าลูกค้าท่านนั้นยกเลิกการเดินทางตามเงื่อนไขท้ายโปรแกรม
9. การอนุญาตให้เข้า-ออกประเทศ เป็นเอกสิทธิ์ของเจ้าหน้าที่ตรวจคนเข้าเมือง และจะไม่มีกรณีชี้แจงเหตุผล หากลูกค้าไม่ได้รับอนุญาตให้เข้า-ออกประเทศ บริษัทฯถือว่าลูกค้ายกเลิกการเดินทางตามเงื่อนไขท้ายโปรแกรมทัวร์
10. หากลูกค้าไม่ใช้หรือไม่สามารถใช้บริการใดๆที่จัดไว้ในโปรแกรมทัวร์ บริษัทฯถือว่าลูกค้าสมัครใจสละสิทธิในการใช้บริการนั้นๆและจะไม่มีกรณีคืนเงิน
11. บริษัทฯ ขอสงวนสิทธิยกเลิกหรือเลื่อนการเดินทางหากจำนวนผู้เดินทางไม่ถึงจำนวนขั้นต่ำที่บริษัทฯกำหนดไว้ และ/หรือ ด้วยเหตุสุดวิสัยใดๆ บริษัทฯยินดีคืนค่าใช้จ่ายที่ลูกค้าได้ชำระมาแล้วเต็มจำนวน (ยกเว้นค่าวีซ่า) กรณีลูกค้าชำระด้วยบัตรเครดิต บริษัทฯขอสงวนสิทธิหักค่าธรรมเนียมบัตรเครดิต 3% (บัตรในประเทศ)
12. เนื่องจากในปัจจุบัน พบปัญหากระเป๋าเดินทางสูญหายหรือล่าช้าบ่อยครั้ง บริษัทฯขอแนะนำให้ลูกค้าลดความเสี่ยงโดยแบ่งสัมภาระและของใช้จำเป็นส่วนหนึ่งแยกไว้ในกระเป๋าอีกใบหนึ่งเพื่อโหลด หรือ ถูขึ้นเครื่อง (กรณีถือขึ้นเครื่อง ต้องปฏิบัติตามเงื่อนไขที่สายการบินกำหนด) และ/หรือ ซื้อประกันกรณีกระเป๋าเดินทางสูญหายหรือล่าช้า หากกระเป๋าเดินทางสูญหายอาจต้องใช้เวลาหลายเดือนในการเรียกร้องความรับผิดชอบจากสายการบิน และที่สำคัญ ลูกค้าอาจไม่สามารถซื้อเสื้อผ้าและของใช้ส่วนตัวได้ในบางสถานที่
13. โดยปกติ โปรแกรมทัวร์จะรวมกรมธรรม์ประกันชีวิตและประกันอุบัติเหตุไว้แล้ว แต่ไม่ครอบคลุมถึงการประกันสุขภาพทุกกรณี เช่น ท้องเสีย แพ้อาหาร แพ้อากาศ โรคประจำตัว ฯลฯ บริษัทฯขอแนะนำให้ท่านซื้อประกันสุขภาพระหว่างเดินทางไว้เพื่อกรณีฉุกเฉินทางการแพทย์ต่างๆ หากต้องการกรุณาแจ้งความจำนงค์กับเจ้าหน้าที่ทันที
14. โปรแกรมทัวร์นี้บริษัทฯเป็นเพียงตัวแทนขายมิได้เป็นผู้ดำเนินการ ลูกค้าสามารถสอบถามชื่อบริษัทที่เป็นผู้ดำเนินการทัวร์ โปรแกรมนี้ได้ตลอดเวลา ทั้งนี้ บริษัทฯขอจำกัดความรับผิดชอบใดๆไม่เกินจำนวนเงินที่บริษัทฯได้รับจริงตามหลักฐานทางบัญชีเท่านั้น

บริษัทฯถือว่า ลูกค้าได้อ่านและยอมรับเงื่อนไขต่างๆในโปรแกรมทัวร์นี้โดยตลอดแล้วจึงชำระเงินมัดจำ

สนใจโปรแกรมทัวร์ กรุณาติดต่อเจ้าหน้าที่

Office: 0 2980 0203-4, Hot Line: 08 1929 9293 ค่ะ