



**ALL ABOUT  
JOURNEY**

บริษัท ออล ออบาร์ เจอร์นี่ จำกัด

5/1800 หมู่บ้านประชาชน ซอย 16 ถนนสามัคคี ตำบลบางตลาด อำเภอปากเกร็ด จังหวัดนนทบุรี 11120

โทร. 0 2980 0203, 0 2980 0204 Fax: 0 2980 2202

Hot Line: 08 1929 9293 www.facebook.com/allaboutjourneytour @aajtour

e-mail: tour.aaj@gmail.com, Web Site: www.allabout-journey.com

Code: IK04-GEO-Gorgeous-KGG110814-85TK-Jan-Mar2023-65-A220930

KGG110814-TK



# GORGEOUS

# Grand Georgia

## บาฏุมิ ทบิลีซี คาซเบกกี

### ดินแดนแห่งเทือกเขาคอเคซัส สุดขอบทะเลดำ

โดยสายการบินเตอร์กิชแอร์ไลน์ (TK) **8D 5N** 

**เดินทาง มกราคม-มีนาคม 2566**

**ราคาเริ่มต้น**

# 65,999.-

- พัก 5 ดาวเมือง Batumi ต้อนรับทะเลดำ
- พักเมือง Borjomi ท่ามกลางขุนเขาและสายน้ำ
- พักใจกลางเมือง Tbilisi
- พักโรงแรมดีคัสทีร์รีสอร์ท วิวแสนล้าน
- พักโรงแรมดีคัสทีร์รีสอร์ท วิวแสนล้าน 5 ดาว Gudauri Lodge

- อาหารครบทุกมื้อ พร้อมมือพิเศษ
- อาหารพื้นเมืองจอร์เจีย
- ร้านสวย วิวริมแม่น้ำ เซิร์ฟไวน์พร้อมชมโชว์
- กานอาหารบนตึก Alphabetic Tower (ชมวิวเมือง Batumi 360 องศา)

- วิหารจวารี
- พิพิธภัณฑ์สตาลิน
- ป้อมปราการนาริคารา
- โบสถ์เมเตคห์
- Mother of Georgia
- Wine Tasting Chateaux Mukhrani
- อนุสรณ์สถานจอร์เจีย รัสเซีย
- เดอะโครนิคอล ออฟ จอร์เจีย







**1 กรุงเทพฯ (สนามบินสุวรรณภูมิ) - อิสตันบูล**

19.00 น. คณะพร้อมกัน ณ อาคารผู้โดยสารขาออกระหว่างประเทศชั้น 4 สนามบินสุวรรณภูมิเคาน์เตอร์สายการบินเตอร์กิชแอร์ไลน์ (TK) พบเจ้าหน้าที่ของบริษัทฯ คอยให้การต้อนรับและอำนวยความสะดวก

22.55 น. ออกเดินทางสู่เมืองบาตูมี ประเทศจอร์เจีย โดยสายการบินเตอร์กิชแอร์ไลน์ เที่ยวบินที่ TK65 (22.55-05.45(+1)) / TK390 (08.00-10.55) (ใช้ระยะเวลาในการเดินทางประมาณ 15 ชั่วโมง บริการอาหารและเครื่องดื่มบนเครื่อง) **แวะเปลี่ยนเครื่องที่สนามบินอิสตันบูล ประเทศตุรกี**

**2 อิสตันบูล-บาตูมี-ถนนเลียบชายหาดบาตูมี-อนุสาวรีย์อาลีและนีโน-ล่องเรือริมฝั่งทะเลดำ-จัดรัสเปียเซซ่า-เมืองเก่าบาตูมี-ตึก Alphabetic Tower\*\*\*ทานข้าวบนดึก**

10.55 น. เดินทางถึงสนามบินเมืองบาตูมี ประเทศจอร์เจีย หลังผ่านพิธีตรวจคนเข้าเมืองแล้ว (เวลาที่ท้องถิ่นช้ากว่าประเทศไทย 3 ชั่วโมง)

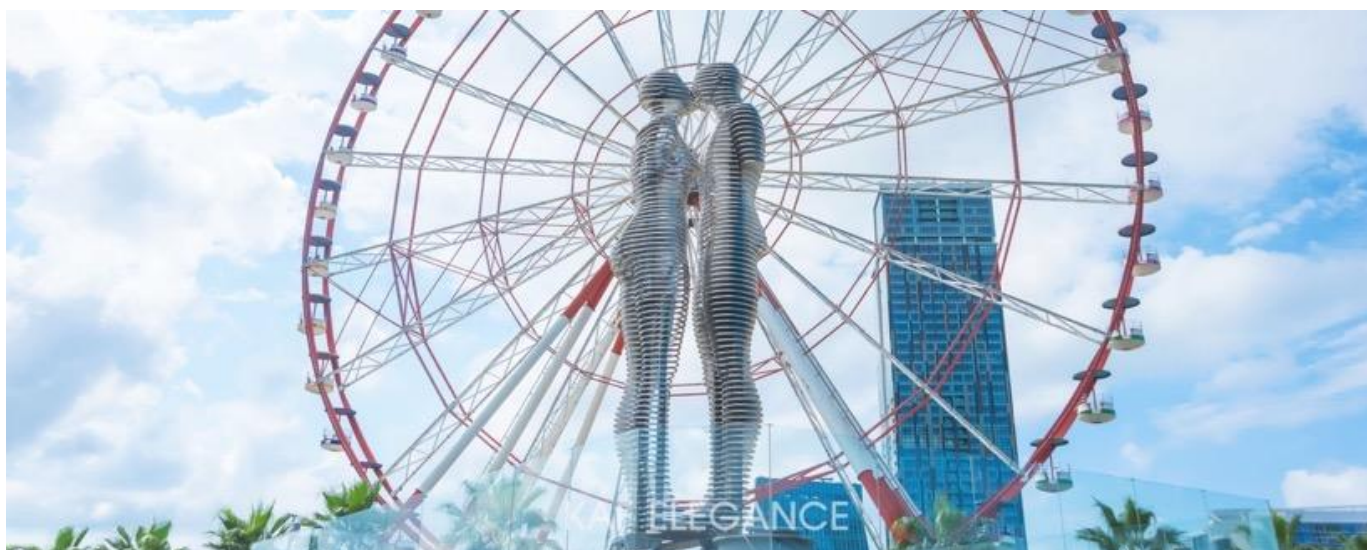
**เมืองบาตูมี (Batumi)** เมืองริมทะเลบนชายฝั่งตะวันออกเฉียงของทะเลดำ เป็นเมืองหลวงของอัจจารา (Ajara) เป็นสาธารณรัฐอิสระที่ปกครองตนเอง อยู่ทางด้านตะวันตกของประเทศจอร์เจีย ครอบคลุมพื้นที่บริเวณกว้าง

นำท่านสู่ถนนเลียบชายหาดบาตูมี (Batumi Promenade) ถนนเลียบชายหาดที่ยาวถึง 6 กิโลเมตร สร้างขึ้นตั้งแต่ปี ค.ศ. 1884 ประดับด้วยน้ำพุงดงามตลอดสาย และเป็นถนนที่ยาวที่สุดบนชายหาดทะเลดำ ทัศนียภาพผสมผสานวิวภูเขาและวิวทะเล

นำชมแลนด์มาร์คสำคัญ ๆ ตลอดถนน ชมอนุสาวรีย์อาลีและนีโน (Ali and Nino Monument) เป็นสถาปัตยกรรมโลหะสมัยใหม่ ทำด้วยเหล็ก เคลือบไหม้ไฟได้ ความสูงประมาณ 8 เมตร ผลงานศิลปินชาวจอร์เจีย Tamara Kvesitadze ที่บอกเล่าเรื่องราวความรักและความเศร้าของ อาลี หนุ่มมุสลิม กับเจ้าหญิง นีโน แห่งจอร์เจีย หลังจากถูกกองทัพโซเวียตรุกราน จากวรรณกรรมของนักเขียนชาวอาเซอร์ไบจาน นอกจากนี้ยังมีความพิเศษคือรูปปั้นนี้ จะขยับเข้าหากันในเวลา 19.00 น.ของทุกวัน

ถ่ายรูปกับ หอคอยชิงช้าสวรรค์ (Ferris Wheels Tower) ที่ตั้งริมทะเล

**กลางวัน**      **รับประทานอาหารกลางวัน ณ ภัตตาคาร**



นำท่านล่องเรือริมฝั่งทะเลดำของบาทุมิ ชมความสวยงามของทะเล บ้านเรือนที่ถูกสร้างขึ้นตามแบบรูปทรงโบราณที่ปลูกกันอย่างสวยงามตามริมทะเล พร้อมกับรายล้อมไปด้วยธรรมชาติ เป็นไร่ส้ม พืชพันธุ์ธัญญาหารและต้นชา อีสระให้ท่านได้เที่ยวชมบริเวณทะเลดำ

**\*\*การล่องเรื่อนั้นขึ้นอยู่กับสภาพอากาศ กรณีที่ไม่สามารถล่องเรือได้ ทางบริษัทขอสงวนสิทธิ์ปรับเปลี่ยนโปรแกรมตามความเหมาะสม\*\***

นำท่านสู่จัตุรัสเปียเซซ่า (Piazza Square) ตั้งอยู่ใจกลางเมืองเก่าบาทุมิ (Batumi Old Town) สร้างขึ้นในปี 2009 เป็นอาคารที่ได้รับการออกแบบโดยสถาปนิกชื่อดังชาวจอร์เจีย Vazha Orbeladze ที่สร้างด้วยสไตล์สถาปัตยกรรมแบบผสมผสานและจินตนาการนิทาน และในปี 2011 ที่ผ่านมา สถานที่แห่งนี้ได้เริ่มปรับปรุงเพื่อให้เป็นแหล่งบันเทิงและพักผ่อนหย่อนใจแห่งใหม่ของเมืองและเลือกซื้อของฝากพื้นเมือง





นำท่านถ่ายรูปและขึ้นตึก **Alphabetic Tower** เป็นตึกสูงตระหง่า เป็นแลนด์มาร์คที่สำคัญซึ่งสามารถขึ้นไปชมวิวด้านบนได้

เย็น รับประทานอาหารเย็น ณ ภัตตาคาร บนตึก **Alphabetic Tower** ที่สามารถมองเห็นทะเลได้ชมวิวของทั้งเมืองบาตูมีได้แบบ 360 องศา



พักที่ **Hotel The Grand Gloria - Lake View Batumi** หรือเทียบเท่าระดับ 5 ดาว (ที่พักติดทะเลดำ)



**3** **บาทูมี-คูไตซี-อารามจีลาติ-มหาวิหารบากราติ-บอร์โจมี-สวนบอร์โจมี-ขึ้นกระเช้าสู่จุดชมวิว**

**เช้า** **รับประทานอาหารเช้า ณ โรงแรม**

นำท่านเดินทางสู่**เมืองคูไตซี (Kutaisi)** เมืองนี้มีความเจริญเป็นอันดับสองรองจากทบิลีซี ชมความสวยงามของเมืองคูไตซี ซึ่งมีชื่อเสียงทางด้านวัฒนธรรมและได้รับการขึ้นทะเบียนให้เป็นมรดกโลก ซึ่งถ้าย้อนกลับไปเมื่อสมัยศตวรรษที่ 12-13 ไตเคยเป็นเมืองหลวงเก่าแก่ของอาณาจักรโคลคลิส (Empire of Colclis) และอาณาจักรเอเมรีย (Kingdom of Emeretia) ที่อยู่ทางด้านของตะวันตกของประเทศ

นำท่านชม**อารามจีลาติ (Gelati Monastery)** อารามหลวงของเมือง ถูกค้นพบในช่วงคริสต์ศตวรรษที่ 12 โดยทางองค์การยูเนสโกได้ประกาศให้อารามจีลาตินี้ขึ้นเป็นมรดกโลกเมื่อ ปี ค.ศ.1994 ภายในบริเวณอารามแบ่งเป็นสองส่วนคือโบสถ์เซนต์นิโคลาส (St. Nicholas) และโบสถ์เซนต์ จอร์จ (St.George) โดยในโบสถ์เซนต์นิโคลาสนั้น มีภาพเขียนสีเฟรสโกที่สวยงามตระการตามากมายหลายภาพเล่าเรื่องราวเกี่ยวกับคริสต์ศาสนา ที่ยังคงอยู่ในสภาพสมบูรณ์ โดยบริเวณตรงโดมขนาดใหญ่ของโบสถ์ซึ่งเป็นภาพพระแม่มารีย์นั้น ไข้กระเบื้องโมเสกสีทองประดับประดากว่า 2 ล้านชิ้น



นำท่านชม**มหาวิหารบากราติ (Bagradi Cathedral)** ตั้งชื่อตามพระเจ้าบากราติที่ 3 กษัตริย์ผู้ทรงรวมจอร์เจีย สร้างขึ้นในปลายคริสต์ศตวรรษที่ 10 โดยมหาวิหารแห่งนี้แม้จะถูกพวกเติร์กทำลายไปบางส่วน แต่ซากปรักหักพังของโบสถ์ก็ยังปรากฏจนถึงทุกวันนี้ โดยได้มีการบูรณะมาโดยตลอด ซึ่งสะท้อนถึงสถาปัตยกรรมยุคกลางได้อย่างเด่นชัด และสวยงามอย่างยิ่ง

**กลางวัน** **รับประทานอาหารกลางวัน ณ ภัตตาคาร**



นำท่านเดินทางสู่เมืองบอร์โจมี (Borjomi) เมืองตากอากาศเล็กๆ ทางในหุบเขาทางตอนใต้ของประเทศจอร์เจีย มีประชากรอาศัยอยู่ไม่ถึง 15,000 คน ที่มีชื่อเสียงระดับโลกในเรื่องน้ำแร่ โดยน้ำแร่ยี่ห้อบอร์โจมีได้มีการบรรจุ ณ ธารน้ำแร่บริสุทธิ์ที่ไหลรินจากยอดเขาบาคูเรียนี (Bakuriani Mountain) และส่งออกไปขายกว่า 40 ประเทศทั่วโลก โดยในอดีตชาวเมืองเชื่อกันว่าจะทำให้มี สุขภาพแข็งแรงและสามารถรักษาโรคร้ายได้

นำท่านเข้าชมสวนบอร์โจมี (Borjomi City Park) สถานที่ท่องเที่ยวและพักผ่อนของชาวเมืองบอร์โจมีที่นิยมมาเดินเล่นและผ่อนคลายโดยการแช่น้ำแร่ในวันหยุด จากนั้นนำท่านขึ้นกระเช้าสู่จุดชมวิวนบนหน้าผาเหนือสวนบอร์โจมี อีสระให้ท่านเก็บภาพวิวทิวทัศน์ธรรมชาติจากมุมสูงตามอัธยาศัย



เย็น **รับประทานอาหารเย็น ณ ภัตตาคาร**

พักที่ **Hotel Crowne Plaza Borjomi หรือเทียบเท่าระดับ 4 ดาว**





**4 บอร์โจมี-กอรี-พิพิธภัณฑ์ของท่านสตาลิน-วิหารจวารี-ทบิลีซี**

**เช้า รับประทานอาหารเช้า ณ โรงแรม**

นำท่านเดินทางสู่**เมืองกอรี (Gori)** ซึ่งอยู่ทางด้านทิศตะวันตกของเมืองมิสเคตา เมืองนี้เป็นเมืองบ้านเกิดของ โจเซฟ สตาลิน (Joseph Stalin) ชาวจอร์เจียที่ในอดีตเป็นผู้ปกครองสหภาพโซเวียต ในยุคศตวรรษที่ 1920 ถึง 1950 และมีชื่อเสียงเรื่องความโหดเหี้ยมในการปกครองในเมืองกอรีแห่งนี้

นำท่านชม**พิพิธภัณฑ์ของท่านสตาลิน (Musuem of Stalin)** ซึ่งเป็นสถานที่รวบรวมเรื่องราว และสิ่งของเครื่องใช้ต่างๆ ของสตาลินเอาไว้ รวมไปถึงตัวอาคารที่สตาลินเกิดด้วย ภายในพิพิธภัณฑ์สตาลิน มีการจัดแสดงชีวประวัติของสตาลิน ตั้งแต่เกิดจนกระทั่งเสียชีวิต

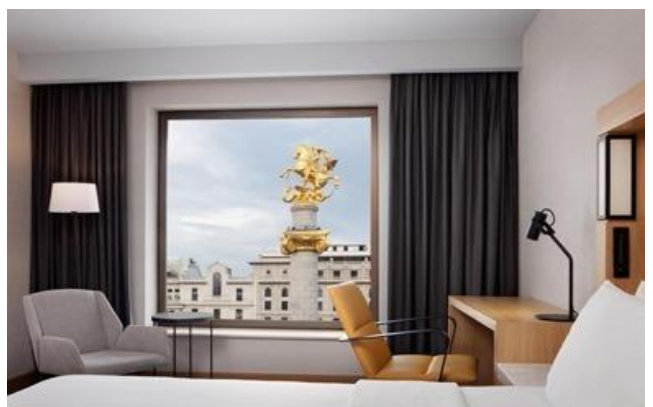
**กลางวัน รับประทานอาหารกลางวัน ณ ภัตตาคาร**

ท่านชม**วิหารจวารี (Jvari Monastery)** โบสถ์แห่งไม้กางเขนอันศักดิ์สิทธิ์ของศาสนาคริสต์นิกายออร์ทอดอกซ์ สร้างขึ้นเมื่อคริสตวรรษที่ 6 ชาวจอร์เจียสักการะนับถือวิหารแห่งนี้เป็นอย่างมาก ภายในโบสถ์มีไม้กางเขนขนาดใหญ่ โบสถ์นี้ตั้งอยู่บนภูเขาที่มีแม่น้ำสองสายมาบรรจบกันคือแม่น้ำคัวร์และแม่น้ำอาร์กี



นำท่านเดินทางสู่**กรุงทบิลีซี (Tbilisi)** เมืองหลวงของประเทศจอร์เจีย ริมฝั่งแม่น้ำคัวร์(Kura) เมืองนี้ถูกสร้างโดย วาดดิง จอร์กาซาลี กษัตริย์จอร์เจียแห่งคาร์ตลี (ไอบีเรีย) ในคริสต์ศตวรรษที่ 4 ปัจจุบันทบิลีซีเป็นศูนย์กลางการขนส่งและการค้า เนื่องจากความได้เปรียบทางยุทธศาสตร์เป็นจุดตัดระหว่างทวีปเอเชียกับทวีปยุโรป

เย็น รับประทานอาหารเย็น ณ ภัตตาคาร ร้านวิวแม่น้ำที่สวยงาม เสิร์ฟไวน์พร้อมชมโชว์  
พักที่ Hotel Courtyard by Marriott Tbilisi หรือเทียบเท่าระดับ 4 ดาว (ใจกลางเมือง)





**5 ทบิลิซี-ย่านเมืองเก่าทบิลิซี-ขึ้นกระเช้าชมป้อมนาริกาลา-วิหารศักดิ์สิทธิ์ทบิลิซี-สะพานสันติภาพ-โครนิเคิล ออฟ จอร์เจีย-ไวน์เทสดัง(Chateau Mukhrani)**

**เช้า รับประทานอาหารเช้า ณ โรงแรม**

นำท่านเที่ยวชมเมืองเก่าทบิลิซี (Old town)

นำท่านขึ้นกระเช้าชมป้อมนาริกาลา (Narikala Fortress) ป้อมปราการหินโบราณขนาดใหญ่บนเนินเขาสร้างขึ้นตั้งแต่คริสต์ศตวรรษที่ 4 ผ่านผู้ปกครองมาหลายยุคหลายสมัยที่ต่างผลัดกันเข้ามากรรณครเล็ก ๆ บนเส้นทางสายไหมแห่งนี้ ราชวงศ์อุมัยยัดของชาวอาหรับได้ต่อเติมป้อมในช่วงคริสต์ศตวรรษที่ 7 ต่อมาพวกมองโกลตั้งชื่อให้ใหม่ว่า Narin Qala แปลว่าป้อมน้อย (Little Fortress) นักประวัติศาสตร์ยกย่องว่าป้อมนาริกาลาเป็นป้อมแห่งหนึ่งบนเส้นทางสายไหมที่แข็งแกร่งและตีได้ยากที่สุด



นำท่านถ่ายรูปด้านนอกกับวิหารศักดิ์สิทธิ์ของทบิลิซี (Holy Trinity Cathedral) ที่เรียกกันว่า Sameba เป็นโบสถ์หลักของคริสตจักรออร์ทอดอกซ์จอร์เจียตั้งอยู่ในทบิลิซีเมืองหลวงของจอร์เจีย สร้างขึ้นระหว่างปี 1995 และปี 2004 และเป็นวิหารที่สูงที่สุด อันดับที่ 3 ของโบสถ์ออร์ทอดอกซ์ในโลก

นำท่านชมสะพานสันติภาพ (The Bridge of Peace) ข้ามแม่น้ำคูราเพื่อเชื่อมระหว่างตัวเมืองเก่า และตัวเมืองใหม่ของทบิลิซี สะพานสร้างจากเหล็กและกระจกใส เปิดใช้งานครั้งแรกเมื่อปี ค.ศ. 2010 ได้รับการยกย่องว่าเป็นงานสถาปัตยกรรมยุคใหม่ที่มีความสวยงาม ออกแบบโดยสถาปนิกชาวอิตาลีเลียนชื่อ Michele De Lucchi โครงสร้างถูกออกแบบและสร้างที่ประเทศอิตาลี และได้นำเข้ามาโดยรถบรรทุก 200 คัน เพื่อเข้ามาติดตั้งในเมืองทบิลิซี

นำท่านชมเดอะ โครนิเคิล ออฟ จอร์เจีย (The Chronicle of Georgia) อนุสรณ์สถานที่มีการบันทึกเรื่องราวต่างๆ ในหน้าประวัติศาสตร์ของประเทศจอร์เจียเอาไว้บนเสาขนาดใหญ่จำนวนถึง 16 ต้น ซึ่งเสาแต่ละต้นนั้นมาในไซส์ใหญ่ยักษ์ที่มีขนาดราวสิบคนโอบ และสูงถึง 35 เมตร และด้วยทำเลที่ตั้งซึ่งอยู่บนภูเขา จากบริเวณนี้คุณจึงสามารถมองเห็นทิวทัศน์ของเมืองทบิลีซี ได้แบบเต็มๆ ที่ให้ความรู้สึกตื่นตาตื่นใจและยิ่งใหญ่ชวนตะลึง



**กลางวัน      รับประทานอาหารกลางวัน ณ ภัตตาคาร**

นำท่านสู่ **ไวน์เทสต์ติ้ง (Chateau Mukhrani)** ให้ท่านได้ชิมไวน์หลากหลายปีการผลิต ชมโรงบ่มองุ่นเพื่อผลิตเป็นไวน์ และเรื่องราวประวัติศาสตร์การผลิตไวน์ก่อตั้งขึ้นโดย Ivane Mukhranbatoni ตัวแทนของราชวงศ์และผู้มีบทบาททางการเมืองของจอร์เจียในช่วงศตวรรษที่ 19 ในปี 1876 เขากลับมาจากฝรั่งเศสพร้อมกับความรู้เกี่ยวกับแนวคิดของการทำไวน์ และนับตั้งแต่นั้นมาประวัติศาสตร์ของการทำไวน์ของ Chateau Mukhani ก็เริ่มขึ้น ต่อมาในปี 2003 กลุ่มผู้ประกอบการชาวจอร์เจียเริ่มฟื้นฟูโดยมีความตั้งใจที่จะรีอฟื้นฟูสิ่งหามิทรัพย์แห่งศตวรรษที่สิบเก้าสู่ความรุ่งโรจน์ในอดีตและสร้างการผลิตขึ้นใหม่ โดยผสมผสานเทคโนโลยีที่ทันสมัยและดั้งเดิมเข้าด้วยกัน โดยเริ่มมีการพัฒนาบริการการท่องเที่ยวและบริการไวน์การโฮสเทลทัวร์ไวน์ประเภทต่าง ๆ อิสระให้ท่านเดินเล่นในโรงองุ่น เดินชมมาดูขั้นตอนการบ่มไวน์ และแน่นอนว่ารวมไปถึงการลองลิ้มชิมรสไวน์ในแบบจอร์เจีย ซึ่งบอกเลยว่าราคานั้นถูกมาก ซื้อได้ในราคาที่ไม่ถึงพันบาทไทย



**เย็น**                      **รับประทานอาหารเย็น ณ ภัตตาคารอาหารไทย**

**พักที่**                      **Hotel Courtyard by Marriott Tbilisi หรือเทียบเท่าระดับ 4 ดาว (ใจกลางเมือง)**



**6**                      **ทลิบชี-ป้อมอันนานุรี-อ่างเก็บน้ำชินวารี-กุดาอูรี-อนุสรณ์สถานรัสเซีย จอร์เจีย-หุบเขาคอเคซัส-โบสถ์เกอร์เกตี**

**เช้า**                      **รับประทานอาหารเช้า ณ โรงแรม**

นำท่านเดินทางชม**ป้อมอันนานุรี (Ananuri Fortress)** ป้อมปราการเก่าแก่ ที่มีกำแพงล้อมรอบ ริมแม่น้ำอรัวี ถูกสร้างขึ้นในสมัยศตวรรษที่ 16-17 ชมความงดงามขอโบสถ์ 2 หลังที่ตั้งอยู่ภายในกำแพง ซึ่งเป็นโบสถ์ของชาวเวอร์จัน ภายในยังมีหอคอยทรงสี่เหลี่ยมใหญ่ที่ตั้งตระหง่าน ทำให้เห็นทัศนียภาพทิวทัศน์อันสวยงามด้านล่างจากมุมสูงของป้อมปราการนี้ รวมถึงอ่างเก็บน้ำชินวารี(Zhinvali Reservoir) และยังมีเขื่อนซึ่งเป็นสถานที่สำคัญสำหรับน่าน้ำที่เก็บไว้ส่งต่อไปยังเมืองหลวงและใช้ผลิตไฟฟ้า ซึ่งทำให้ชาวเมืองทบิลชีมีน้ำไว้ดื่มใช้



จากนั้นนำท่านเดินทางสู่เมืองกูดาอูรี (Gudauri) เมืองสกีรีสอร์ทที่มีชื่อเสียง ตั้งอยู่บริเวณที่ราบเชิงเขาของเทือกเขาคอเคซัส มีความสูงจากระดับน้ำทะเลประมาณ 2,100 เมตร สถานที่แห่งนี้เป็นแหล่งที่พักผ่อนเล่นสกีในช่วงเดือนธันวาคมถึงเดือนเมษายน ซึ่งจะมีหิมะปกคลุมอยู่ตลอดเวลา

ระหว่างทางชมทิวทัศน์อันสวยงาม ตามทางเส้นทางหลวงที่สำคัญของจอร์เจียที่มีชื่อว่า **Georgian Military Highway** หรือเส้นทางสำหรับใช้ในด้านการทหาร ถนนสายนี้เป็นถนนสายสำคัญที่สุดที่ถูกสร้างขึ้นในสมัยที่จอร์เจียอยู่ภายใต้การควบคุมจากสหภาพโซเวียต เพื่อใช้เป็นเส้นทางหลักในการข้ามเทือกเขาคอเคซัสจากรัสเซียมายังที่ภูมิภาคนี้ ถนนแห่งประวัติศาสตร์นี้เป็นเส้นทางที่จะนำท่านขึ้นสู่เทือกเขาคอเคซัส (Caucasus Mountain) เป็นเทือกเขาที่ตั้งอยู่ระหว่างทวีปยุโรป และเอเชีย ประกอบด้วย 2 ส่วน คือเทือกเขาคอเคซัสใหญ่ และเทือกเขาคอเคซัสน้อย ที่มีความยาวประมาณ 1,100 กม. ที่เป็นเส้นกันระหว่างพรมแดนรัสเซียกับจอร์เจีย

นำท่านแวะถ่ายรูปอนุสรณ์สถานรัสเซีย-จอร์เจีย (Russia-Georgia Friendship Monument) อนุสรณ์สถานหินโค้งขนาดใหญ่บนเนินเขา สร้างขึ้นในปี 1983 เพื่อเฉลิมฉลองครบรอบ 200 ปี ของสนธิสัญญาจอร์เจีย-รัสเซีย และความสัมพันธ์ระหว่างสหภาพโซเวียตและจอร์เจีย จุดชมวิวนี้ถือเป็นจุดชมวิวที่สวยงามที่สุดแห่งหนึ่งของจอร์เจีย

กลางวัน      รับประทานอาหารกลางวัน ณ ภัตตาคาร





นำท่านเดินทางสู่เมืองคาสเบก (Kazbegi) หรือปัจจุบันเรียกว่า เมืองสเดป็นสมินดา (Stepantsminda) ชื่อนี้เพิ่งเปลี่ยนเมื่อปี 2006 หลังจากนักบุญนิกายออร์ทอด็อก ชื่อ สเตฟาน ได้มาพำนักอาศัยและก่อสร้างสถานที่สำหรับจำศีลภาวนาขึ้น เมืองนี้อยู่ห่างจากเมืองหลวงทบิลีซี ประมาณ 157 กิโลเมตร เป็นเมืองเล็ก ๆ ตั้งอยู่ริมฝั่งแม่น้ำเทอร์กึ่ ถือเป็นศูนย์กลางการท่องเที่ยวบนเทือกเขาคอเคซัส (Caucasus) ที่สำคัญของประเทศจอร์เจีย มีภูมิทัศน์ที่สวยงามโดยรอบ รวมทั้งเป็นจุดชมวิวยอดนิยมของยอดเขาคาสเบกอีก ด้วย

จากนั้นนำท่านขึ้นรถ 4WD (รถขับเคลื่อน 4 ล้อ) เพื่อเข้าสู่ใจกลางหุบเขาคอเคซัส (Caucasus) นำท่านชมความสวยงามของโบสถ์เกอร์เกตี (Gergeti Trinity Church) หรือเรียกว่าโบสถ์สมินดา ซาเมบา (Tsminda Sameba) สร้างด้วยหินแกรนิตขนาดใหญ่ สร้างขึ้นในศตวรรษที่ 14 เป็นโบสถ์ชื่อดังกลางหุบเขาคอเคซัส ซึ่งเป็นสัญลักษณ์สำคัญหนึ่งของประเทศจอร์เจีย ตั้งอยู่บนเทือกเขาคาสเบก ที่ระดับความสูงจากน้ำทะเล 2,170 เมตร (ในกรณีที่มีหิมะตกหนัก จนไม่สามารถเดินทางได้ ทางบริษัทขอสงวนสิทธิ์ ปรับเปลี่ยนโปรแกรมตามความเหมาะสม)





เย็น รับประทานอาหารเย็น ณ ภัตตาคาร

พักที่ Gudauri Lodge หรือเทียบเท่าระดับ 5 ดาว





**7 คาซเบก-ทลิวซี-ชอปปิง งานชาเดอณี-โบสถ์เมเคดี-สนามบินทลิวซี-อิสตันบูล**

**เช้า รับประทานอาหารเช้า ณ โรงแรม**

นำท่านเดินกลับสู่เมืองทลิวซี (Tbilisi)

นำท่านสู่ถนนงาน ชาเดอณี (Jan sharden street) เป็นถนนคนเดินย่านเมืองเก่าที่เป็นแหล่งศูนย์รวมทางสังคมและวัฒนธรรม ต่อมาศตวรรษที่ 9 ต่อมาจึงเปลี่ยนชื่อ ถนนมาเป็น Chardin Street เพื่อเป็นเกียรติแก่นักท่องเที่ยวชาวฝรั่งเศส Jean Chardin ปัจจุบันถนนสายนี้เต็มไปด้วยร้านค้า ร้านอาหารพื้นเมือง ร้านกาแฟมากมาย บริเวณนี้จะมีบ้านเมืองเก่าในแบบทลิวซีที่โดดเด่น นอกจากด้านอาหารแล้วยังมีพ่อค้าแม่ค้านำสิ่งของต่างๆมาวางขายมากมาย ให้ท่านได้อิสระช้อปปิ้งตามอัธยาศัย

จากนั้นนำท่านเดินทางไปยังห้าง East Point ซึ่งเป็นห้างสรรพสินค้าขนาดใหญ่ ให้เวลาท่านได้อิสระช้อปปิ้ง สินค้าแบรนด์เนมมากมาย อาทิ เช่น ADIDAS, ALDO, BERSHKA, COLUMBIA, CHARLES & KEITH, CONVERSE, H&M, LOREAL, LEVI'S, LOTTO, MANGO, MINI SO, NEW BALANCE, NEW YORKER, SAMSONITE, OVS, POLO, ZARA และอื่นๆอีกมากมาย

**กลางวัน รับประทานอาหารกลางวัน ณ ภัตตาคาร**

นำท่านชมโบสถ์เมเคดี (Metekhi Church) เป็นโบสถ์เก่าแก่ที่สร้างขึ้นในช่วงคริสต์ศตวรรษที่ 12 ตั้งอยู่บริเวณริมหน้าผาที่เบื้องล่างเป็นแม่น้ำมิตควารี ในอดีตถูกใช้เป็นที่ป้อมปราการ และที่พำนักของกษัตริย์ในบริเวณเดียวกัน นำท่านออกเดินทางกลับสู่ เมืองทลิวซี (Tbilisi)



ได้เวลาพอสมควร นำท่านเดินทางสู่ **สนามบินกรุงเทพลิซซี** เพื่อตรวจเช็คเอกสารการเดินทางและสัมภาระเตรียมตัวเดินทางกลับ

17.55 น. ออกเดินทางจากกรุงเทพลิซซี กลับกรุงเทพฯ โดยสายการบินเตอร์กิชแอร์ไลน์ (TK) เที่ยวบินที่ TK383 (17.55-19.30) / TK64 (20.55(+1)-10.10) (ใช้ระยะเวลาในการเดินทางประมาณ 13.15 ชั่วโมง บริการอาหารและเครื่องดื่มบนเครื่อง) แวะเปลี่ยนเครื่องที่สนามบินอิสตันบูล ประเทศตุรกี

**8 กรุงเทพฯ (สนามบินสุวรรณภูมิ)**

10.10 น. เดินทางถึง สนามบินสุวรรณภูมิ โดยสวัสดิภาพ

กำหนดการเดินทาง		ราคา		
		ผู้ใหญ่	เด็ก	พักเดี่ยว
พุธ-พุธ	18-25 มกราคม 2566	65,999.-	65,999.-	13,900.-
ศุกร์-ศุกร์	3-10 กุมภาพันธ์ 2566	65,999.-	65,999.-	13,900.-
อังคาร-อังคาร	14-21 กุมภาพันธ์ 2566	65,999.-	65,999.-	13,900.-
ศุกร์-ศุกร์	24 กุมภาพันธ์-3 มีนาคม 2566	65,999.-	65,999.-	13,900.-
พุธ-พุธ	8-15 มีนาคม 2566	65,999.-	65,999.-	13,900.-
อาทิตย์-อาทิตย์	19-26 มีนาคม 2566	65,999.-	65,999.-	13,900.-

โปรแกรมอาจจะมีการปรับเปลี่ยนตามความเหมาะสมของสภาพอากาศและฤดูกาล

**โปรดอ่านก่อนตัดสินใจจองทัวร์**

กรุณาศึกษารายละเอียดโปรแกรมการเดินทางท่องเที่ยว เงื่อนไขการให้บริการ ยกเลิกการบริการ และหมายเหตุทั้งหมดอย่างละเอียดทุกข้อ เพื่อประโยชน์ของท่านเอง และเพื่อความถูกต้อง เข้าใจตรงกันระหว่างท่าน และบริษัทฯ เมื่อท่านจองทัวร์ และชำระเงินมัดจำเรียบร้อยแล้ว ทางบริษัทฯ จะถือว่าท่านยอมรับในข้อความและเงื่อนไขหมายเหตุที่บริษัทฯ แจ้งไว้ข้างต้นแล้ว

**\*\*ราคานี้เป็นราคาทัวร์ตั้งแต่ แต่ 20 ท่านขึ้นไป รับไม่เกิน 25 ท่าน\*\***

**\*\* หากต่ำกว่า 20 ท่าน มีค่าใช้จ่ายเพิ่มเติม หรือทางบริษัทขอสงวนสิทธิ์ในการงดออกการเดินทาง \*\*** เนื่องจากกฎการเข้าพักของโรงแรมในยุโรปบังคับให้เด็กอายุมากกว่า 7 ปีขึ้นไปจะต้องนอนมีเตียงเสริม บางโรงแรมเท่านั้นที่มีห้อง 3 เตียงหากเป็นผู้ใหญ่ 3 ท่านเรียนแนะนำว่าเปิด 2 ห้องจะสะดวกกว่า **\*\*สำหรับท่านที่พักห้อง 3 เตียงขนาดของห้องพักขึ้นอยู่กับทางโรงแรมเป็นผู้จัดถือว่าท่านยอมรับข้อตกลงแล้ว\*\***



### อัตรานี้รวม

1. ค่าตั๋วเครื่องบินไป-กลับ (EconomyClass) แบบหมู่คณะ/ค่าภาษีสนามบินทุกแห่งตามรายการ
2. ค่ารถโค้ช ปรับอากาศนำเที่ยวตามรายการ
3. ค่าห้องพักในโรงแรมที่ระบุตามรายการหรือเทียบเท่า
4. ค่าอาหารที่ระบุตามรายการ
5. ค่าเข้าชมสถานที่ทุกแห่งที่ระบุตามรายการ
6. ค่าประกันอุบัติเหตุในการเดินทางวงเงินประกันท่านละ 3,000,000 บาทและค่ารักษาพยาบาล 2,500,000บาทไม่คุ้มครอง โรคประจำตัวหรือโรคร้ายแรงที่แพทย์วินิจฉัยว่าเป็นก่อนเดินทางรายละเอียดอื่นๆเป็นไปตามเงื่อนไขแห่งกรมธรรม์ฯ
7. ค่าประกันรวมรักษาโควิดหากป่วยหรือต้องกักตัวในต่างประเทศ(รายละเอียดเป็นไปตามเงื่อนไขแห่งกรมธรรม์)
8. น้ำดื่มวันละ 1 ขวด / ท่าน
9. ค่าน้ำหนักกระเป๋า (น้ำหนัก 30 กิโลกรัม)

### อัตรานี้ไม่รวม

1. ค่าธรรมเนียมจัดทำหนังสือเดินทาง, แวะเข้า-แวะออกสำหรับผู้ที่ไม่ได้ถือหนังสือเดินทางของไทย
2. ภาษีหัก ณ ที่จ่าย3% และภาษีมูลค่าเพิ่ม 7% ในกรณีที่ต้องการใบกำกับภาษี
3. ค่าใช้จ่ายส่วนตัวอื่นๆเช่นค่าโทรศัพท์, ค่าซักรีด, มินิบาร์และทีวีช่องพิเศษฯลฯ
4. ค่าอาหารและเครื่องดื่มสั่งพิเศษ
5. ค่าปรับสัมภาระที่เกินกว่าที่สายการบินกำหนด
6. ค่าทิปคนขับรถ (60 EUR หรือ ประมาณ 2,250 บาท) ตลอดการเดินทาง

### การจองและการชำระ

1. **ชำระเงินมัดจำท่านละ 31,000 บาท** โดยโอนเข้าบัญชี ที่นั่งจะยืนยันเมื่อได้รับเงินมัดจำแล้วเท่านั้น ส่วนที่เหลือชำระ 30 วันก่อนการเดินทาง เฉพาะวันหยุดยาวและนักชดถุกษ์ ชำระส่วนที่เหลือ 40 วันก่อนการเดินทาง หรือตามเจ้าหน้าที่กำหนด
2. ส่งสำเนาหน้าพาสปอร์ตของผู้ที่เดินทาง ที่มีอายุการใช้งานไม่น้อยกว่า 6 เดือน เพื่อทำการจองคิวยื่นวีซ่าภายใน 3 วันนับจากวันจอง หากไม่ส่งสำเนาหน้าพาสปอร์ตทางบริษัทขออนุญาตยกเลิกการจองทัวร์โดยอัตโนมัติ
3. เมื่อได้รับการยืนยันว่ากรุ๊ปออกเดินทางได้ ลูกค้าจัดเตรียมเอกสารให้การขอวีซ่าได้ทันที
4. หากท่านที่ต้องการออกตัวโดยสารถภายในประเทศ (กรณีลูกค้าอยู่ต่างจังหวัด) ให้ท่านติดต่อเจ้าหน้าที่ ก่อนออกบัตรโดยสารทุกครั้ง หากออกบัตรโดยสารโดยมิแจ้งเจ้าหน้าที่ ทางบริษัทขอสงวนสิทธิ์ไม่รับผิดชอบ ค่าใช้จ่ายที่เกิดขึ้น
5. การยื่นวีซ่าในแต่ละสถานทูตมีการเตรียมเอกสาร และมีขั้นตอนการยื่นวีซ่าไม่เหมือนกัน ทั้งแบบหมู่คณะและยื่นรายบุคคล (แสดงตน) ท่านสามารถสอบถามข้อมูลเพื่อประกอบการตัดสินใจก่อนการจองได้จากทางเจ้าหน้าที่
6. กรณีวีซ่ายังไม่ทราบผลก่อนเดินทาง 15 วันทำการทางบริษัทฯต้องขอเก็บค่าทัวร์ทั้งหมดก่อนตามกำหนด

เงื่อนไขการชำระ เงินแต่หากวีซ่าของท่านไม่ผ่านการพิจารณาจากทางสถานทูตไม่ว่าด้วยเหตุผลใดก็ตามทาง บริษัทจะคืนเงินค่าทัวร์ให้ท่าน โดยทางบริษัทฯ ขอสงวนสิทธิ์ในการหักค่าใช้จ่ายที่เกิดขึ้นจริงเท่านั้น

7. หากท่านจองและสงเอกสารในการทำวีซ่าเข้าประเทศล่าช้า ไม่ทันกำหนดการออกตัวกับทางสายการบิน และผลของวีซ่า ของท่านไม่ผ่านบริษัทฯ จะขอสงวนสิทธิ์ในการไม่คืนเงินค่ามัดจำทั้งหมด

8. หากในขณะของท่านมีผู้ต้องการดูแลพิเศษ นั่งรถเข็น (Wheelchair), เด็ก, ผู้สูงอายุ, มีโรคประจำตัว หรือไม่สะดวกในการเดินทางท่องเที่ยวในระยะเวลาเกินกว่า 4-5 ชั่วโมงติดต่อกัน ท่านและครอบครัวต้องให้การดูแลสมาชิกภายในครอบครัวของท่านเอง เนื่องจากการเดินทางเป็นหมู่คณะ หัวหน้าทัวร์มีความจำเป็นต้องดูแลคณะทัวร์ทั้งหมด

### เงื่อนไขการยกเลิกและการปรับเงินค่าบริการ

- ยกเลิกการเดินทาง 45 วัน เก็บค่าธรรมเนียมท่านละ 1,000 บาท (ช่วงหน้าเทศกาลหรือวันหยุดยาวเช่นสงกรานต์/ปีใหม่ เป็น 60 วัน)

- ยกเลิกก่อนการเดินทาง 30 วันคืนมัดจำ 100% (หลังหักค่าธรรมเนียมท่านละ 1,000 บาท+ค่าใช้จ่ายที่เกิดขึ้นจริงค่ามัดจำตัวเครื่องบิน/ค่ามัดจำโรงแรมเป็นต้น)

- ยกเลิกก่อนการเดินทาง 15-29 วันคืนมัดจำ 50% (หลังหักค่าธรรมเนียมท่านละ 1,000 บาท+ค่าใช้จ่ายที่เกิดขึ้นจริงค่ามัดจำตัวเครื่องบิน/ค่ามัดจำโรงแรมเป็นต้น)

- ยกเลิกก่อนการเดินทาง 0-15 วันหักค่าใช้จ่าย 100% ของราคาทัวร์

-ผู้เดินทางไม่สามารถเข้า-ออกเมืองได้เนื่องจากเอกสารปลอมหรือการห้ามของเจ้าหน้าที่หักค่าใช้จ่าย100%

- กรณียื่นวีซ่าแล้วไม่ได้รับการอนุมัติจากทางสถานทูต (วีซ่าไม่ผ่าน) และท่านได้ชำระค่าทัวร์หรือมัดจำมาแล้วทางบริษัทขอสงวนสิทธิ์ในการหักค่าบริการค่ายื่นวีซ่าและค่าใช้จ่ายบางส่วนที่เกิดขึ้นจริงเป็นกรณีไป อาทิ กรณีออกตัวเครื่องบินไปแล้ว หรือได้ชำระค่าบริการในส่วนของทางเมืองนอก เช่น โรงแรม, รถไฟ ฯลฯ ไปแล้ว ทางบริษัทขอสงวนสิทธิ์ในการหักเก็บ ค่าใช้จ่ายที่เกิดขึ้นแล้วกับท่านเป็นกรณีไป

### หมายเหตุสำคัญเพิ่มเติม

1. บริษัทฯ ขอสงวนสิทธิ์ที่จะไม่รับผิดชอบต่อค่าชดเชยความเสียหายกรณีที่เกิดจากเหตุวิสัย อาทิการล่าช้าของสายการบิน, การนัดหยุดงาน, การประท้วง, การก่อจลาจล, อุบัติเหตุ, ปัญหาการจราจร, ภัยธรรมชาติ, ภูเขาไฟระเบิด, แผ่นดินไหวโรคระบาดและเหตุสุดวิสัยต่าง ๆ ฯลฯ ที่ไม่สามารถคาดการณ์ล่วงหน้าได้

2. บริษัทฯ ขอสงวนสิทธิ์ในการเปลี่ยนแปลงรายชื่อเที่ยวหรือยกเลิกจากเหตุสุดวิสัยอาทิการล่าช้าของสายการบิน, การนัดหยุดงาน, การประท้วง, การก่อจลาจล, อุบัติเหตุ, ปัญหาการจราจร, ภัยธรรมชาติ, ภูเขาไฟระเบิด, แผ่นดินไหว, โรคระบาดและเหตุสุดวิสัยต่าง ๆ ฯลฯ ที่ไม่สามารถคาดการณ์ล่วงหน้าได้ ทั้งนี้ทางบริษัทฯ จะคำนึงถึง ผลประโยชน์และความปลอดภัย ของทุกท่านเป็นสำคัญ

3. ท่านจะต้องเป็นผู้รับผิดชอบดูแลทรัพย์สินของมีค่าส่วนตัวต่างๆของท่านเองหากเกิดการสูญหายของทรัพย์สินส่วนตัว ของมีค่าต่างๆระหว่างการเดินทางท่องเที่ยวอันมีสาเหตุมาจากผู้เดินทาง ทางบริษัทฯ จะไม่สามารถรับผิดชอบทุกกรณี

4. บริษัทฯ ขอสงวนสิทธิ์ที่จะไม่รับผิดชอบต่อค่าชดเชยความเสียหายกรณีที่กองตรวจคนเข้าเมืองไม่อนุญาตให้



เดินทางออก หรือกองตรวจคนเข้าเมืองของแต่ละประเทศไม่อนุญาตให้เข้าเมืองรวมทั้งในกรณีที่ท่านจะใช้หนังสือเดินทางราชการ (เล่มสีน้ำเงิน) เดินทาง หากท่านถูกปฏิเสธการเดินทางเข้าหรือออกนอกประเทศใดประเทศหนึ่ง หรือเนื่องจากเหตุผลหรือความผิดของตัวเอง

5. บริษัทฯ ขอสงวนสิทธิ์ในการขายหรือไม่ขายเป็นรายการเช่นผู้ที่ตั้งครรภ์, เด็กอายุต่ำกว่า 2 ขวบ, ผู้ที่นั่งวิลแชร์ หรือ บุคคลที่ไม่สามารถดูแลตัวเองได้ ฯลฯ กรุณาแจ้งบริษัทฯ เพื่อสอบถามและหาข้อสรุปร่วมกันเป็นรายการนี้
6. ราคาทัวร์เป็นการชำระแบบเหมาจ่ายกับต่างประเทศไปหมดก่อนกรุปเดินทางแล้วหากท่านไม่ได้ใช้บริการบางรายการหรือยกเลิก ไม่สามารถเรียกกรองเงินคืนได้
7. เนื่องจากเราเดินทางเป็นหมู่คณะ ทางบริษัท จึงคำนึงถึงประโยชน์ และความปลอดภัย ของส่วนรวมเป็นสิ่งสำคัญ

### ตัวเครื่องบินและที่นั่งบนเครื่อง

1. ตัวเครื่องบินเป็นแบบหมู่คณะ ผู้โดยสารจะต้องเดินทางไป-กลับพร้อมกรุป หากต้องการเลื่อนวันเดินทางกลับท่าน จะต้องชำระค่าใช้จ่ายส่วนต่างของสายการบินและบริษัททัวร์เรียกเก็บ
2. ทางบริษัทฯ ได้สำรองที่นั่งพร้อมชำระเงินมัดจำค่าตัวเครื่องบินเรียบร้อยแล้วหากท่านยกเลิกทัวร์ไม่ว่าจะด้วยสาเหตุใดทางบริษัทฯ ขอสงวนสิทธิ์การเรียกเก็บค่ามัดจำตัวเครื่องบินซึ่งมีค่าใช้จ่ายประมาณ 3,000-10,000 บาทแล้วแต่สายการบิน และ ช่วงเวลาเดินทาง
3. กรณีท่านยกเลิกการเดินทางและทางบริษัทฯ ได้ทำการออกตัวเครื่องบินไปแล้ว (กรณีตัว Refund) ผู้เดินทางต้องเป็น ผู้รอเงิน Refund โดยปกติประมาณ 3 - 6 เดือน และเงิน Refund ที่ได้จะขึ้นอยู่กับแต่ละระบบของสายการบินนั้น ๆ เป็นผู้กำหนด
4. บริษัทขอสงวนสิทธิ์ในการเก็บเงินเพิ่มเติมในกรณีที่สายการบินมีการปรับราคาภาษีน้ำมันเพิ่มเติมโดยมีเอกสารยืนยันจากทางสายการบิน
5. การจัดที่นั่งบนเครื่องบินของกรุปข้อกำหนดเป็นไปโดยสายการบินเป็นผู้กำหนดซึ่งทางบริษัทฯ ไม่สามารถเข้าไปแทรกแซงได้ และทางบริษัทฯ ไม่อาจรับประกันได้ว่าท่านจะได้ที่นั่งตามที่ท่านต้องการได้
6. กรณีท่านที่จะออกตัวบินภายในประเทศหรือกรณีท่านออกตัวเองกรุณาแจ้งบริษัทฯ เพื่อขอคำยืนยันว่าทัวร์นั้นสามารถ ออกเดินทางได้แน่นอนมิฉะนั้นทางบริษัทฯ จะไม่รับผิดชอบค่าใช้จ่ายที่เกิดขึ้น
7. ที่นั่ง Long Leg ทางบริษัทฯ ไม่สามารถริควสให้ได้จะขึ้นกับข้อกำหนดของสายการบินเป็นผู้กำหนด
8. ท่านที่ใช้ไมล์หรือแต้มบัตรเครดิตแลกตัวท่านจะต้องเป็นผู้ดำเนินการด้วยตัวท่านเอง
9. น้ำหนักกระเป๋าสัมภาระที่โหลดหรือถือขึ้นเครื่องสายการบินเป็นผู้กำหนดหากท่านมีน้ำหนักเกินกว่ากำหนดท่านจะต้องเป็นผู้เสียค่าปรับนั่นเอง
10. ทางบริษัทฯ ไม่รับผิดชอบกรณีเกิดการสูญเสีย, สูญหายของกระเป๋าและสัมภาระของผู้โดยสาร

### โรงแรมที่พัก

1. บริษัทฯ ขอสงวนสิทธิ์ในการปรับเปลี่ยนโรงแรม ในกรณีที่บริษัทฯ ไม่ได้โรงแรมตามโปรแกรม โดยบริษัทฯ จะใช้ในระดับมาตรฐานเทียบเท่าเดียวกันอยู่แล้ว (ยกเว้น โรงแรมที่ทางบริษัทฯ ารันตัวว่าได้พักแน่นอน)
2. เนื่องจากกฎการเข้าพักของโรงแรมในยุโรปบังคับให้เด็กอายุมากกว่า 7 ปีขึ้นไปจะต้องนอนมีเตียงเสริม บาง

โรงแรม เท่านั้นที่มีห้อง 3 เตียงหากเป็นผู้ใหญ่ 3 ท่านเรียนแนะนำว่าเปิด 2 ห้องจะสะดวกกว่า

3. สำหรับท่านที่พักห้อง 3 เตียงขนาดของห้องพักขึ้นอยู่กับทางโรงแรมเป็นผู้จัดถือว่าท่านยอมรับข้อตกลงแล้ว
4. เนื่องจากการวางแผนแบบห้องพักของแต่ละโรงแรมแตกต่างกันอาจทำให้ห้องพักแบบห้องเดี่ยว (Single) และห้องคู่(Twin/Double)และห้องพักแบบ 3ท่าน/3เตียง (Triple Room) ห้องแต่ละประเภทจะไม่ติดกันหรืออยู่คนละชั้น
5. กรณีที่มีงานจัดประชุมนานาชาติ (Trade Fair) เป็นผลให้ค่าโรงแรมสูงขึ้นมากและห้องพักในโรงแรมเต็ม (บางครั้งต้องจองโรงแรมข้ามปี) ทางบริษัทฯขอสงวนสิทธิ์ในการปรับเปลี่ยนหรือย้ายเมืองเพื่อให้เกิดความเหมาะสม
6. โรงแรมในยุคโรมจะมีลักษณะ Traditional Building (อาจจะดูเก่าๆคลาสสิก) บางโรงแรมห้องที่เป็นห้องเดี่ยวอาจเป็นห้องที่มีขนาดกะทัดรัดและไม่มีอ่างอาบน้ำซึ่งอยู่ในการออกแบบของแต่ละโรงแรมนั้นๆและแต่ละห้องอาจมีลักษณะแตกต่างกันด้วย
7. โรงแรมหลายแห่งในยุคโรมจะไม่มีการปรับอากาศเนื่องจากอยู่ในแถบที่มีอุณหภูมิต่ำเครื่องปรับอากาศจะมีในช่วงฤดูร้อนเท่านั้น
8. บางโรงแรมไม่มีพนักงานยกกระเป๋าหรือบางครั้งอยู่ในเมืองเก่ารถโค้ชไม่สามารถเข้าถึงได้ท่านจะต้องนำสัมภาระของท่านเข้าห้องพักด้วยตัวท่านเอง

สำหรับผู้เดินทางที่ถือพาสปอร์ตไทย (Thai Passport) ไม่ต้องขอวีซ่า

ประเทศจอร์เจีย อนุญาตให้อยู่ได้สูงสุด 365 วัน

### โปรดทราบ

1. กรุณาชำระค่ามัดจำทัวร์และเงินส่วนที่เหลือในเวลาที่เราที่กำหนด หากลูกค้าไม่ชำระตามกำหนดระบบจะตัดชื่อลูกค้ากรูปรันออกโดยอัตโนมัติเพื่อเปิดโอกาสให้ลูกค้าท่านอื่นที่รอคิวอยู่ โดยถือว่าลูกค้ายกเลิกการเดินทางตามเงื่อนไขท้ายโปรแกรมทัวร์
2. ในกรณีที่เกิดเหตุใดๆจนทำให้ลูกค้าไม่สามารถออกเดินทางได้ เช่น มีลูกค้ากลุ่มใหญ่ยกเลิกการเดินทางกระทันหัน ภัยธรรมชาติ เทียวบินถูกยกเลิก ฯลฯ บริษัทฯจะพยายามหาโปรแกรมทัวร์อื่นในราคาและช่วงเวลาใกล้เคียงกันทดแทน ทั้งนี้ลูกค้าทราบและเข้าใจดีว่าเหตุการณ์ดังกล่าวถือเป็นเหตุสุดวิสัย และเชื่อมั่นว่าบริษัทฯได้พยายามอย่างสุดความสามารถในการหาโปรแกรมทดแทนดังกล่าวแล้ว  
ดังนั้น ลูกค้าจะไม่ยกเหตุนี้มาเป็นข้อเรียกร้องใดๆกับบริษัทฯ หากลูกค้าประสงค์รับเงินคืน บริษัทฯยินดีคืนเงินตามเงื่อนไขท้ายโปรแกรมทัวร์
3. กรณีลูกค้ายกเลิกการเดินทางแล้วส่งผลให้ทั้งกรูปรอออกเดินทางไม่ได้ บริษัทฯขอสงวนสิทธิ์ไม่คืนเงินทั้งหมดในทุกกรณี
4. การยื่นขอวีซ่าแบบกรุปจะใช้เวลานานกว่าการยื่นขอวีซ่าแบบเดี่ยวมาก บ่อยครั้งที่ลูกค้าจะทราบผลวีซ่าก่อนการเดินทางเพียง 1 วัน (ขึ้นอยู่กับความครบถ้วนรวดเร็วในการยื่นเอกสารของลูกค้าแต่ละกรุป และปริมาณงานในช่วงนั้นๆของสถานทูต) ซึ่งหมายความว่าลูกค้าอาจจะต้องชำระค่าทัวร์ทั้งหมดก่อนจะทราบผลวีซ่า  
เพื่อป้องกันปัญหาดังกล่าว บริษัทฯขอแนะนำให้ลูกค้าสละเวลาไปยื่นวีซ่าเดี่ยวเพื่อจะได้ทราบผลวีซ่าอย่างรวดเร็วก่อนชำระค่าทัวร์ กรุณาแจ้งความประสงค์ยื่นวีซ่าเดียวกับเจ้าหน้าที่ทันที
5. ในการขอวีซ่า กรุณายื่นเอกสารตามชนิดและเงื่อนไขที่เจ้าหน้าที่กำหนดอย่างเคร่งครัด หากลูกค้าไม่ปฏิบัติตามและวีซ่าไม่ผ่าน บริษัทฯจะถือว่าลูกค้ายกเลิกการเดินทางตามเงื่อนไขท้ายโปรแกรมทัวร์
6. ในการยื่นวีซ่าที่สถานทูต บริษัทฯจะจัดเจ้าหน้าที่เพื่ออำนวยความสะดวกกรุปละ 1 คน หากลูกค้าต้องการเจ้าหน้าที่ดูแลเฉพาะบุคคลเป็นกรณีพิเศษ บริษัทฯจะคิดค่าบริการครั้งละ 500 บาทต่อลูกค้า 1 ท่าน
7. การพิจารณาอนุมัติวีซ่าทุกขั้นตอน เป็นเอกสิทธิ์ของสถานทูตโดยจะไม่มีกรู๊ปที่แจ้งเหตุผลและจะไม่คืนค่าวีซ่าในทุกกรณี หากวีซ่าไม่ผ่านบริษัทฯจะถือว่าลูกค้ายกเลิกการเดินทางตามเงื่อนไขท้ายโปรแกรมทัวร์
8. กรณีสายการบินปฏิเสธการออกตั๋วให้ลูกค้าเป็นรายบุคคลไม่ว่าในกรณีใด บริษัทฯจะถือว่าลูกค้าท่านนั้นยกเลิกการเดินทางตามเงื่อนไขท้ายโปรแกรม
9. การอนุญาตให้เข้า-ออกประเทศ เป็นเอกสิทธิ์ของเจ้าหน้าที่ตรวจคนเข้าเมือง และจะไม่มีกรู๊ปที่แจ้งเหตุผล หากลูกค้าไม่ได้รับอนุญาตให้เข้า-ออกประเทศ บริษัทฯถือว่าลูกค้ายกเลิกการเดินทางตามเงื่อนไขท้ายโปรแกรมทัวร์
10. หากลูกค้าไม่ใช้หรือไม่สามารถใช้บริการใดๆที่จัดไว้ในโปรแกรมทัวร์ บริษัทฯถือว่าลูกค้าสมัครใจสละสิทธิในการใช้บริการนั้นๆและจะไม่มีการคืนเงิน
11. บริษัทฯ ขอสงวนสิทธิ์ยกเลิกหรือเลื่อนการเดินทางหากจำนวนผู้เดินทางไม่ถึงจำนวนขั้นต่ำที่บริษัทฯกำหนดไว้ และ/หรือ ด้วยเหตุสุดวิสัยใดๆ บริษัทฯยินดีคืนค่าใช้จ่ายที่ลูกค้าได้ชำระมาแล้วเต็มจำนวน (ยกเว้นค่าวีซ่า) กรณีลูกค้าชำระด้วยบัตรเครดิต



บริษัทฯ สงวนสิทธิหักค่าธรรมเนียมบัตรเครดิต 3% (บัตรในประเทศ)

12. เนื่องจากในปัจจุบัน พบปัญหากระเป๋าเดินทางสูญหายหรือล่าช้าบ่อยครั้ง บริษัทฯขอแนะนำให้ลูกค้าลดความเสี่ยงโดยแบ่งสัมภาระและของใช้จำเป็นส่วนหนึ่งแยกไว้ในกระเป๋าอีกใบหนึ่งเพื่อโหลด หรือ ถี้อขึ้นเครื่อง (กรณีถี้อขึ้นเครื่อง ต้องปฏิบัติตามเงื่อนไขที่สายการบินกำหนด) และ/หรือ ซื้อประกันกรณีกระเป๋าเดินทางสูญหายหรือล่าช้า หากกระเป๋าเดินทางสูญหายอาจต้องใช้เวลาหลายเดือนในการเรียกร้องความรับผิดชอบจากสายการบิน และที่สำคัญ ลูกค้าอาจไม่สามารถซื้อเสื้อผ้าและของใช้ส่วนตัวได้ในบางสถานที่
13. โดยปกติ โปรแกรมทัวร์จะรวมค่าธรรมเนียมประกันชีวิตและประกันอุบัติเหตุไว้แล้ว แต่ไม่ครอบคลุมถึงการประกันสุขภาพทุกกรณี เช่น ท้องเสีย แพ้อาหาร แพ้อากาศ โรคประจำตัว ฯลฯ บริษัทฯขอแนะนำให้ท่านซื้อประกันสุขภาพระหว่างเดินทางไว้เพื่อกรณีฉุกเฉินทางการแพทย์ต่างๆ หากต้องการกรุณาแจ้งความจำนงค์กับเจ้าหน้าที่ทันที
14. โปรแกรมทัวร์นี้บริษัทฯ เป็นเพียงตัวแทนขายมิได้เป็นผู้ดำเนินการ ลูกค้าสามารถสอบถามชื่อบริษัทที่เป็นผู้ดำเนินการทัวร์ โปรแกรมนี้ได้ตลอดเวลา ทั้งนี้ บริษัทฯขอจำกัดความรับผิดชอบใดๆ ไม่เกินจำนวนเงินที่บริษัทได้รับจริงตามหลักฐานทางบัญชีเท่านั้น

**บริษัทฯ ถือว่า ลูกค้าได้อ่านและยอมรับเงื่อนไขต่างๆ ในโปรแกรมทัวร์นี้โดยตลอดแล้วจึงชำระเงินมัดจำ**

สนใจโปรแกรมทัวร์ กรุณาติดต่อเจ้าหน้าที่

Office: 0 2980 0203-4, Hot Line: 08 1929 9293 ค่ะ