



ALL ABOUT  
JOURNEY

บริษัท ออล อปาร์ท เจอร์นี่ จำกัด

5/1800 หมู่บ้านประชาธิ์ ซอย 16 ถนนสามัคคี ตำบลบางตลาด อำเภอปากเกร็ด จังหวัดนนทบุรี 11120

โทร. 0 2980 0203, 0 2980 0204 Fax: 0 2980 2202

Hot Line: 08 1929 9293 www.facebook.com/allaboutjourneytour @aajtour

e-mail: tour.aaj@gmail.com, Web Site: www.allabout-journey.com

Code: IS15-SGP-SPHZ02-Tasty2-32SQ-Nov-Dec-15-21-A220923

SPHZ 2.1

# SINGAPORE TASTY 2

**ทัวร์สิงคโปร์ 3 วัน 2 คืน**  
โดยสายการบิน สิงคโปร์แอร์ไลน์ (SQ)

**ราคาเริ่มต้น**  
**15,999.-**

**#พักโรงแรม 4 ดาว**  
เลือก Option Freeday/ Full board



**#ชิมอาหารขึ้นชื่อ**

- ~ อุโมงค์ต้นไม้ Fort Canning Park
- ~ การเดิน ขาย เดอะ เบย์
- ~ รวมค่าเรือ Bumboat แล้ว
- ~ เที่ยว Sky Helix จุดชมวิวแห่งใหม่

บักกุดเต่ Song Fa  
ข้าวมันไก่ Boon Tong Kee  
Street Food สิงคโปร์ที่ Lau pa sat

เดินทางโดยสายการบิน SINGAPORE AIRLINE (SQ)

- จุดชมวิวแบบ 360 องศา แห่งใหม่ที่สูงที่สุดของสิงคโปร์ **SkyHelix Sentosa** (รวมค่าบริการ OptionB)
- นั่งเรือ **Bumboat** แบบคลาสสิคโบราณชมบรรยากาศริมน้ำ ไซโลไลท์ของสิงคโปร์ (รวมค่าบริการ)
- ชมเมืองสิงคโปร์ และ ถ่ายรูปคู่เมอร์ไลออน สัญลักษณ์ของประเทศ
- ไหว้พระเขี้ยวแก้ว (**Buddha Tooth Relic Temple**) ที่ไชน่าทาวน์
- เข้าชม **GARDEN BY THE BAY** สวนแห่งเทคโนโลยีที่ใหญ่ที่สุดบนเกาะสิงคโปร์
- ช้อปปิ้งสินค้า **BRAND NAME** ที่มารีนาเบย์แซนด์ และถนนออร์ชาด พร้อมเดินถ่ายรูปสบายๆ
- สัมผัส น้ำพุแห่งความมั่งคั่ง จะพบโชคดีและ ร่ำรวยตลอดปี
- ตะลุยโลกเหนือจินตนาการ ดินแดน มหาสนุก **ยูนิเวอร์แซล สตูดิโอ** (รวมค่าบริการ OptionB)

-  **FORT CANNING PARK** อุโมงค์ต้นไม้ในสวนสาธารณะโบราณ ยุคสงครามโลก (OptionB)
-  **รวม** น้ำดื่มบริการทุกวันวันละ 1 ขวด

วันแรก **กรุงเทพฯ – สิงคโปร์ - การ์เด็น นาย เดอะเบย์ – Bumboat - Marina Bay Sand (D)**

**09.00 น.** คณะพร้อมกันที่สนามบินสุวรรณภูมิ ประตู 6 อาคารผู้โดยสารขาออก สายการบิน **SINGAPORE AIRLINE (SQ)** โดยมีเจ้าหน้าที่ของบริษัทฯคอยต้อนรับและอำนวยความสะดวกในการเช็คอินเอกสารและสัมภาระ



**เอกสารวัคซีนสำหรับเข้า SINGAPORE / MALAYSIA**

1. วัคซีนพาสปอร์ตเล่มเหลือง

2. INTERNATIONAL CERTIFICATE >> แนะนำ

3. DIGITAL HEALTH CERTIFICATE และ: DIGITAL HEALTH PASS (ใช้คู่กัน)

“เลือกใช้”  
1 จาก 3 ข้อนั้นครับ

Superb HOLIDAYZ

**12.15 น.** เดินทางสู่ สิงคโปร์ โดยสายการบิน **SINGAPORE AIRLINE** เที่ยวบินที่ **SQ707** มีอาหารและเครื่องดื่มบริการบนเครื่อง

**15.40 น.** เดินทางถึง สนามบินชางเกี ประเทศสิงคโปร์ ผ่านพิธีการตรวจคนเข้าเมือง จากนั้นนำท่านเดินทางเข้าสู่ตัวเมืองสิงคโปร์ที่มีการจัดผังเมืองอย่างเป็นระเบียบเรียบร้อยและสะอาดสะอ้านจนหลายๆ ท่านต้องที่ง (เวลาท้องถิ่นเร็วกว่าประเทศไทย 1 ชั่วโมง)

จากนั้นเข้าชม **GARDEN BY THE BAY** อีสระให้ท่านได้ชมการจัดสวนที่ใหญ่ที่สุดบนเกาะสิงคโปร์ ขึ้นชมกับต้นไม้ขนาดยักษ์ และ เป็นศูนย์กลางการพัฒนาอย่างต่อเนื่องแห่งชาติของ Marina Bay บริหารโดยคณะกรรมการอุทยานแห่งชาติสิงคโปร์ นอกจากนี้ยังมีทางเดินลอยฟ้าเชื่อมต่อกับ **Super tree** คู่ที่มีความสูงเข้าด้วยกัน มีไว้สำหรับให้ผู้ที่มาเยือนสามารถมองเห็นสวนจากมุมสูงชั้น 50 เมตร บนยอดของ Super tree สามารถเห็นทัศนียภาพอันงดงามของอ่าวและสวนโดยรอบ โดยรอบ (ไม่รวมค่าบริการ SUPERTREE 8 SGD)





### **OPTIONAL TOUR**

หากต้องการชม 2 โดมเพิ่ม 28 SGD หรือ 700 บาท/ท่าน \*\* โปรดแจ้งก่อนเดินทาง \*\*

#### **FLOWERS DOME**

**Flower Dome** จะเป็นที่จัดแสดงพรรณไม้จากเขตร้อนชื้นแถบเมดิเตอร์เรเนียน มีต้นไม้ตัดยักซ์และปาล์ม ขวดมากมายให้เราได้ถ่ายรูป รวมถึงมีสวนจิ๋วน่ารัก ๆ ให้เราดูอีกด้วย เหมาะแก่การไปนั่งอ่านหนังสือ นั่งเล่น ชิลๆ เพราะในเรือนกระจกจะติดแอร์ให้อากาศเย็นสบาย และมีกลิ่นหอมๆ ของดอกไม้และต้นไม้ฟุ้งกระจายไปทั้งโดม

#### **CLOUD FOREST**

**Cloud Forest** จะมีน้ำตกจำลองขนาดใหญ่ พร้อมด้วยพันธุ์พืชและพันธุ์ไม้ในเขตป่าดิบชื้นมากมาย ในโดมจะออกแบบเป็นทางเดิน โดยเราจะเดินขึ้นลิฟต์ไปชั้นบนสุด แล้วเดินไล่ลงมาจนถึงชั้นล่างที่เป็นป่าหมอกสวยงามมาก

คำ ๑๐ บริการอาหารค่ำ ณ ภัตตาคาร **SONG FA BUK KUT TEH** ภัตตาคารหมุดมยาจีนแสนอร่อย อาหารท้องถิ่นร้านนี้เริ่มต้นตำนานความอร่อยในปี 1966 ก่อตั้งโดย Mr. Yeo Eng Song จนถึงทุกวันนี้ ก็ 50 กว่าปี

จากนั้นนำท่านเปิดประสบการณ์กับการเดินทางแสนพิเศษ นั่งเรือแบบคลาสสิคโบราณที่เป็นเอกลักษณ์ของประเทศสิงคโปร์ หรือที่เรียกว่า **Bumboat** ล่องเรือชมสถานที่ไฮไลต์ของสิงคโปร์ และเก็บภาพสวยๆจากมุมมองแม่น้ำ เช่น เมอร์ไลออน, สะพานเกลียว Helix Bridge, อาคารรูปเรือ มารีน่าเบย์ แซนด์ เป็นต้น จะใช้เวลารอบละประมาณ 40 นาทีด้วยกัน



จากนั้นเดินทางเข้าเยี่ยมชมมารีนาเบย์แซนด์ **Marina Bay Sand** โรงแรมหรูระดับ 6 ดาว โดยพื้นที่  
ด้านในประกอบไปด้วยโรงแรม ห้างสรรพสินค้า จุดชมวิว พิพิธภัณฑ์ คาสิโน และโรงภาพยนตร์ รวมถึง  
ส่วนของ แซนด์สกายพาร์ค ที่เป็นสระว่ายน้ำและจุดชมวิวนบนอาคารมารีนาเบย์แซนด์ (ไม่รวมค่าเข้าชม  
จุดชมวิว **SAND SKY PARK57** ราคา 30 SGD)

20.00 ชมการแสดงโชว์แสง สี เสียงและน้ำที่ใหญ่ที่สุดใน South East Asia กับการแสดงที่มีชื่อ  
ว่า **Wonder Full Light** การ

แสดงนี้ จัดขึ้นที่ลาน Promenade หน้า **Marina Bay Sands** เป็นลานที่นั่งหันหน้าออกทางอ่าว  
Marina



**โรงแรมที่พัก V HOTEL LAVENDER ,TRAVELTINE HOTEL,GRAND PACIFIC HOTEL ระดับ 4 ดาว หรือ  
เทียบเท่า**





วันที่สอง เลือกเที่ยวตาม Option ที่ต้องการ

**Option A: Free & Easy (อิสระไม่มีรถและไกด์บริการ) (B/-/-)**

**Option B: FORT CANNING PARK – SkyHelix - UNIVERSAL STUDIO (รวมค่าบัตร) - Lau Pa Sat Food Center (B/-/-)**

เช้า ๑๐ รับประทานอาหารเช้า ณ ห้องอาหารของโรงแรม

สำหรับ Option A → "FREE & EASY"  
(B/-/-)

**\*\*\*ไม่มีรถและไกด์บริการ\*\*\***

**\*\*อิสระท่องเที่ยวตามอัธยาศัย รับแผนที่และสอบถามข้อมูลการเดินทางจากหัวหน้าทัวร์\*\***

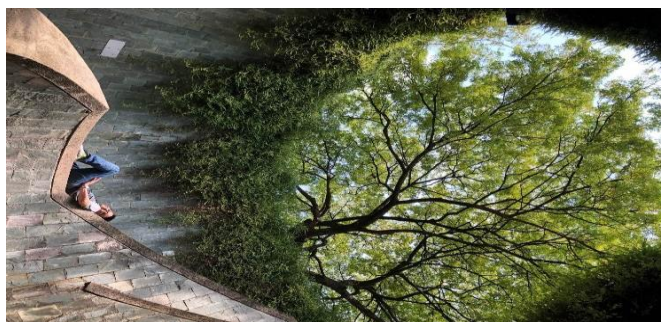
\*\*\*\*\*

สำหรับ Option B → (B/-/-)

**FORT CANNING PARK – SkyHelix (รวมค่าบัตร)**  
**UNIVERSAL STUDIO (รวมค่าบัตร) - Marina Bay Sand**

**\*\*\*มีรถและไกด์บริการ\*\*\***

นำคณะเดินทางไป **FORT CANNING PARK** ถ่ายรูปเช็คอิน มุมมหาชนลง INTRAGRAM ให้เพื่อนๆ อัจฉา และ เดินเล่นบริเวณสวนสาธารณะที่เป็นป้อมปืน เก่าสมัยสงครามโลก



**\*\*\* HIGHLIGHT \*\*\*** นำท่านสู่โลกเหนือจินตนาการไปยังดินแดนมหานุกของ **เกาะเซ็นโตซ่า** อาณาจักรความบันเทิงระดับโลก ให้ท่านได้เปิดประสบการณ์ใหม่กับ **SkyHelix Sentosa** (รวมค่าบัตร) จุดชมวิวกว้างแจ่มแห่งใหม่ที่สูงที่สุดของสิงคโปร์ **open-air gondola** แบบเปิดโล่งลอยขึ้นอย่างนุ่มนวลขึ้นไปถึงด้านบน ให้ท่านได้เพลิดเพลินชมวิวกว้าง 360 องศา ของเกาะเซ็นโตซ่าและริมน้ำโดยรอบ เพลิดเพลินไปกับสายลมและบรรยากาศ พร้อมเครื่องดื่มฟรี



นำท่านสู่โลกเหนือจินตนาการไปยังดินแดนมหานุกของ **เกาะเซ็นโตซ่า** อาณาจักรความบันเทิงระดับโลก มีโซนกิจกรรมมากมาย เช่น โซนเอาใจนักกิน-ดื่ม-ช้อปปิ้งร้านอาหาร บาร์ คลับที่รอเสิร์ฟอาหารและเครื่องดื่มจากทั่วทุกมุมโลกรวมถึงร้านช้อปปิ้ง ร้านแบรนด์เนมและคอนเสิร์ตสดรับเส้นทางเฟสทีฟวอลล์ ถนนสายที่โดดเด่นที่สุดของรีสอร์ท เวิลด์ เซ็นโตซ่า ให้คุณได้เพลิดเพลินกับการเยี่ยมชมคาสิโนแห่งแรกของประเทศสิงคโปร์ !!!

นำท่านสนุกสนานกับ **UNIVERSAL STUDIO รวมค่าบัตรแล้ว** ให้ท่านได้พบกับการแสดงสุดตระการตาและความสุข สนุกไม่รู้จัก ในที่เดียวที่ๆ คุณและครอบครัวจะได้พบและสัมผัสกับประสบการณ์ใหม่ ที่โลกยังต้องตะลึง เปิดฉากความสนุกกับยูนิเวอร์แซล สตูดิโอ!! ที่แรกและที่เดียวในภูมิภาคเอเชียตะวันออกเฉียงใต้ กับเครื่องเล่น 24 ชนิดโดย18ชนิด เป็นเครื่องเล่นที่ออกแบบใหม่หรือดัดแปลงเพื่อที่นี่โดยเฉพาะ!!!แบ่งออกเป็น 7 โซน ได้แก่

เวลาเปิดทำการ : วันพฤหัสบดี-อาทิตย์ เวลา 12:00 - 19:00 น.

**โซนที่1 ฮอลลีวูด (Hollywood)** โซนนี้เป็นโซนแห่งความบันเทิงโซนแห่งการร้องเล่นเต้นรำมีการแสดงแบบต้นฉบับของบอร์ดเวย์ (Board way) สื่อถึงละครชื่อดังต่างๆ

**โซนที่2 นิวยอร์ก (New York)** โซนที่ได้จำลอง บรรยากาศของนิวยอร์กมาให้ทุกท่านได้สัมผัสให้อารมณ์ความเป็นเมืองใหญ่ โซนนี้ได้นำตัวการ์ตูนที่เด็ก ชื่นชอบมาไว้ด้วย



**โซนที่3 เมืองแห่งอนาคต (Sci-Fi City)** โซนนี้เป็นโซนที่ดูล้ำสมัยมากๆ เป็นโซนเครื่องเล่นสุดมันส์ที่เน้นการผจญภัยและมีความหวาดเสียวสุดๆ ไฮไลท์ก็คือ TRANSFORMERS The Ride เป็นเครื่องเล่น 3D โดยจะมีแว่นให้ใส่ก่อนเริ่มเล่น และอีกอันคือรถไฟเหาะตีลังกา หวาดเสียวไปสุดๆ

**โซนที่4 เมืองอียิปต์โบราณ (Ancient Egypt)** เป็นอีกโซนที่เครื่องเล่นหวาดเสียวเช่นกัน จะได้พบกับสุสานฟาโรห์ต้องคำสาป เครื่องเล่นชนิดนี้มีชื่อว่า Revenge of the Mummy มันคือรถไฟเหาะที่จะพาเราตะลุยไปในดินแดนนักขโมยมัมมี่ ขับรถจับตามล่าหาสมบัติ Treasure Hunters

**โซนที่5 โลกที่หายสาบสูญ (The Lost World)** ในส่วนของโซนนี้นั้น เป็นอารมณ์การผจญภัยในยุคไดโนเสาร์ Jurassic Park และ Water World เครื่องเล่นตามแบบฉบับหนัง Jurassic Park

**โซนที่6 ดินแดนแห่งเทพนิยาย (Far Far Away)** โซนนี้จะได้พบกับตัวการ์ตูนแอนิเมชันจากเรื่องเซเรียดและการฉายหนังการ์ตูน 4 มิติ และไฮไลท์ของโซนนี้พาไปผจญภัยด้านแรงโน้มถ่วงกลางอากาศบนยอดต้นกล้วยยักษ์เพื่อตามหาห่านที่ออกไข่เป็นทองคำอันล้ำและยังมีเครื่องเล่นอีกมากมาย

**โซนที่7 มาดากัสการ์ (Madagascar)** จะได้พบกับเหล่าบรรดาสัตว์น้อยใหญ่จากตัวการ์ตูนที่ได้รับความนิยมเป็นอย่างมาก นั่นคือ Madagascar ก็จะมีตัวเด่นๆอยู่ 4 ตัวหลัก เครื่องเล่นในโซนนี้ที่ไม่ควรพลาดเลยก็คือ ล่องเรือเดินไปในเกาะมาดากัสการ์ ซึ่งจะได้พบกับสัตว์ต่างๆ ที่จะมาสร้างรอยยิ้มและเสียงหัวเราะให้กับทุกท่านที่ได้ล่องเรือเข้าไปชม

**\*\*\*สามารถเลือกซื้อ Optional Tour Sea Aquarium (โปรดแจ้งและชำระค่าบัตรก่อนเดินทาง ได้ในราคา ผู้ใหญ่ 1,350 บาท / เด็ก อายุต่ำกว่า 12ปี ราคา 1,190 บาท)**

**S.E.A. Aquarium** เป็นพิพิธภัณฑ์สัตว์น้ำเปิดใหม่ใหญ่ที่สุดในโลกกับ **Marine Life Park** จัดอันดับให้เป็นอควาเรียมใหญ่สุดในเอเชียตะวันออกเฉียงใต้ ถูกออกแบบให้เป็นอุโมงค์ใต้น้ำ สามารถบรรจุน้ำเค็มได้กว่า 45 ล้านลิตร รวมสัตว์ทะเลกว่า 800 สายพันธุ์ รวบรวม



สัตว์น้ำกว่า 100,000 ตัว ตกแต่งด้วยฉากปรักหักพังของเรือ ภายในได้จำลองความอุดมสมบูรณ์ของทะเลต่างๆ ทั่วโลก

**เวลาเปิดทำการ : เวลาเปิดทำการ : เดือนพฤษภาคม - กรกฎาคม เปิดวันศุกร์ - อังคาร เวลา 10:00 - 17:00 น.**

นำท่านเดินทางสู่ **Lau Pa Sat Food Center** ศูนย์อาหารเก่าแก่สุดคลาสสิก (อิสระไม่รวมค่าอาหาร) ให้ท่านได้ชิมอาหารที่หลากหลาย ตามแบบฉบับสิงคโปร์จริงๆ (ไกด์และหัวหน้าทัวร์ช่วยอำนวยความสะดวก)

- ข้าวมันไก่สิงคโปร์ หรือ Hainanese Chicken Rice
- บักก๊ัดเต้ Buk Kut Teh
- ดิมซำ Dim Sum
- คายาโทส Kaya Toast
- หมี่ผัด Char Kway Teow
- ลักซา Laksa
- ผัดขนมผักกาด หรือ Fried Carrot Cake
- น้ำแข็งใส หรือ Ice Kachang
- ปูผัดพริก Chilli Crab
- นาซี เลมัก Nasi Lemak
- สะเต๊ะ Satay
- โรตีสี่ พราดา Roti Prata



ทั้งหมดสามารถหาชิมได้ที่นี้



**โรงแรมที่พัก V HOTEL LAVENDER ,TRAVELTINE HOTEL,GRAND PACIFIC HOTEL ระดับ 4 ดาว หรือเทียบเท่า**

**วันที่สาม เมอร์ไลออน – CHINATOWN -น้ำพุแห่งความมั่งคั่ง- ซุปป์ถนนออชาร์ด - THE JEWEL CHANGI -สนามบิน – กรุงเทพฯ (B/L/-)**

**เช้า ๑๐ รับประทานอาหารเช้า ณ ห้องอาหารของโรงแรม**

จากนั้นนำท่าน ชมเมืองสิงคโปร์และรับฟังบรรยายประวัติศาสตร์จากไกด์ท้องถิ่น **ซึ่งล้อมรอบด้วยทำเนียบรัฐบาล ศาลฎีกาและศาลาว่าการเมือง**



ผ่านชม **อาคารรัฐสภาเก่า** "Old Parliament House" ซึ่งในอดีตเป็นที่ตั้งของรัฐสภาของสิงคโปร์ ปัจจุบันเป็นจุดรวมของศิลปะ ดนตรี การเดินร่ำ การแสดงตลก

ผ่านชม **"Elephant Statue"** รูปปั้นช้างสำริดเป็นของขวัญจากพระจุลจอมเกล้า ร.5 ของไทย ซึ่งได้มอบให้ในปี 1871 เพื่อสร้างความสัมพันธ์ไมตรีกับประเทศสิงคโปร์เมื่อครั้งที่พระองค์เสด็จมาเยือนสิงคโปร์ในครั้งแรก

นำท่าน **ถ่ายรูปคู่กับ เมอร์ไลอัน** สัญลักษณ์ของประเทศสิงคโปร์ โดยรูปปั้นครึ่งสิงโตครึ่งปลาที่หันหน้าออกทางอ่าวมาริน่า มีทัศนียภาพที่สวยงาม โดยมีฉากด้านหลังเป็น **"โรงละครเอสเฟลนาท"** ซึ่งโดดเด่นด้วยสถาปัตยกรรมคล้ายหอนาฬิกา หม **ถนนอลิชาเบธวอล์ค** ซึ่งเป็นจุดชมวิวยามค่ำคืน สิงคโปร์



นำท่านเดินทางสู่ **CHINATOWN** ชมวัดพระเขี้ยวแก้ว (**Buddha Tooth Relic Temple**) สร้างขึ้นเพื่อเป็นที่ประดิษฐานพระเขี้ยวแก้ว ของพระพุทธเจ้า วัดพระพุทธศาสนาแห่งนี้สร้าง สถาปัตยกรรมสมัยราชวงศ์ถัง วางศิลาฤกษ์ เมื่อวันที่ 1 มีนาคม 2005 ค่าใช้จ่ายในการก่อสร้างทั้งหมดราว 62 ล้านเหรียญสิงคโปร์ (ประมาณ 1500 ล้านบาท) ชั้นล่างเป็นห้องโถงใหญ่ใช้ประกอบ ศาสนพิธี ชั้น 2-3 เป็นพิพิธภัณฑ์และห้องหนังสือ ชั้น 4 เป็นที่ประดิษฐานพระเขี้ยวแก้ว (ห้ามถ่ายภาพ) ให้ท่านได้สักการะองค์เจ้าแม่กวนอิม และใกล้กันก็เป็นวัดแขกซึ่งมีศิลปกรรมตกแต่งที่สวยงาม พร้อมเดินเล่นช้อปปิ้ง ช้อของที่ระลึกตามอัธยาศัยประมาณ 1 ชม.

นำท่าน ชม **น้ำพุแห่งความมั่งคั่ง Fountain of wealth** แห่งเมืองสิงคโปร์ ตั้งอยู่ท่ามกลางหมู่ตึกชั้นเทคซิตี ชั้นเทคมา จากคำในภาษาจีน แปลว่าความสำเร็จขึ้นใหม่ หมู่ตึกชั้นเทค สร้างขึ้นโดยนักธุรกิจชาวฮ่องกง ซึ่งนับเป็นโครงการพาณิชย์ขนาดใหญ่ที่สุดของเมือง โดยคนสิงคโปร์เชื่อว่าถ้าได้เดินรอบลานน้ำพุ และได้สัมผัสน้ำจะพบโชคดีและ ร่ำรวยตลอดปี



เที่ยง ๑๐ รับประทานอาหารเที่ยง ณ ภัตตาคาร **BOON TONG KEE** ข้าวมันไก่ชื่อดัง ระดับ 5 ดาว

**รถโค้ชนำท่านช้อปปิ้งย่านถนนนอร์ซาร์ต** สินค้าแบรนด์เนม รุ่นใหม่ล่าสุด จะถูกนำมาวางขายตามห้างสรรพสินค้า ที่ตั้งอยู่บนถนนสายนี้เป็นแห่งแรกเพราะว่าสิงคโปร์มีท่าเรือและเรือสินค้าทุกลำจะ ต้องมาผ่านที่ ท่าเรือของสิงคโปร์นี้เสมอ ถนนนอร์ซาร์ตจัดได้ว่าเป็นแหล่งช้อปปิ้งระดับโลก เพราะว่ามี ศูนย์การค้า ร้านค้า และโรงแรมชั้นดีมากมายตั้งอยู่เรียงราย สองฝั่งถนน อาทิเช่น ห้าง TAKASHIMAYA, ISETAN, TANG และอื่นๆอีกมากมาย

**ได้เวลาสมควรเดินทางสู่สนามบินชางกี พิเศษ !! ท่านสามารถชม THE JEWEL CHANGI**

ตั้งอยู่ใจกลางท่าอากาศยานชางกี เกิดจากความร่วมมือของ Changi Airport Group และ CapitalLand Mall Asia โดยวางคอนเซ็ปต์ให้ที่นี่เป็นทั้งศูนย์กลางแห่งการบิน การช้อปปิ้ง และการพักผ่อนอย่างแท้จริง ซึ่งโดดเด่นด้วยงานสถาปัตยกรรมล้ำสมัยในแบบสถาปัตยกรรมสัญลักษณ์ (Architecturally Iconic) โดยได้กลุ่มผู้เชี่ยวชาญทางด้านการออกแบบชื่อดังอย่าง Safdie Architects (ออกแบบ Marina Bay Sands), Benoy และ RSP (ออกแบบ ION Orchard) มาเป็นที่ปรึกษาในการออกแบบเทอร์มินอลแห่งนี้ **THE JEWEL** ถูกออกแบบมาให้เป็นโดมกระจกขนาดใหญ่ มีพื้นที่ทั้งหมดราว ๆ 134,000 ตารางเมตร แบ่งเป็นชั้นเหนือพื้นดิน 5 ชั้น และชั้นใต้ดิน 5 ชั้น สามารถเชื่อมต่อไปยังเทอร์มินอล 1-3 ได้ โดยจุดกึ่งกลางสุดของอาคารจะอสังการด้วยน้ำตกยักษ์ (Rain Vortex) สูงราว ๆ 40 เมตร จะมีน้ำไหลพรั่งพรูลงมาจากเพดาน สู่แอ่งน้ำวนขนาดใหญ่ด้านล่าง

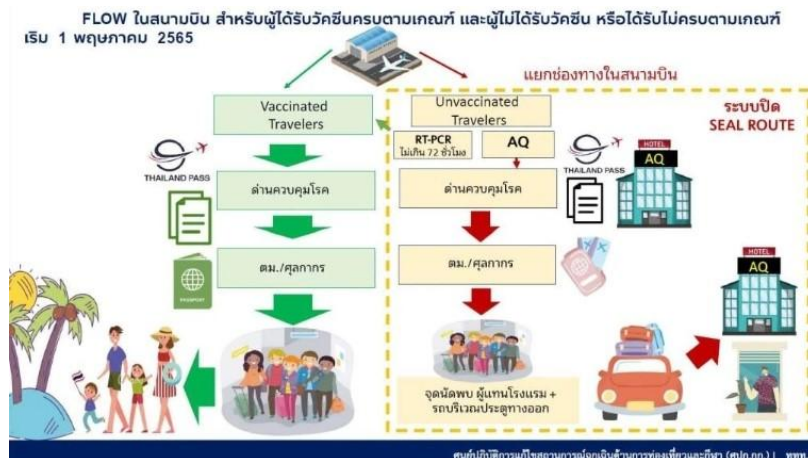


17.10 น. ออกเดินทางสู่สนามบินสุวรรณภูมิ โดยสายการบิน **SINGAPORE AIRLINE** เที่ยวบินที่ **SQ714**  
18.45 น. เดินทางกลับถึงสนามบินสุวรรณภูมิโดยสวัสดิภาพ พร้อมความประทับใจ





**เมื่อเดินทางถึงไทย**



**หมายเหตุ** โปรแกรมการเดินทางอาจเปลี่ยนแปลงตามความเหมาะสม บริษัทฯ ขอสงวนสิทธิ์ในการปรับเปลี่ยนราคา หากมีการปรับขึ้นของภาษีน้ำมันของสายการบินหรือการเปลี่ยนแปลงกฎการเข้าประเทศที่มีค่าใช้จ่ายเพิ่มเติม

**\*\*สำคัญมาก\*\***

❖ หากเคยเข้าสิงคโปร์ด้วยชื่อเก่าหรือเคยถูกปฏิเสธการเดินทางเข้าสิงคโปร์ ต้องแจ้งให้ทราบก่อนลงทะเบียน

**\*\* ทางบริษัทฯ ขอสงวนสิทธิ์ในการปรับเปลี่ยนไฟท์บินขาไป-กลับ ระหว่าง ขาไป SQ705, SQ707 และ ขากลับ SQ712 SQ714 และ SQ720 ตามที่นั่งว่างของสายการบิน \*\***

อัตราค่าบริการพักห้องละ 2-3 ท่าน

**\*\* สำหรับหนังสือเดินทางต่างชาติเก็บเพิ่ม 1,000 บาท \*\***

Flight	วันที่เดินทาง	ผู้ใหญ่ ราคาท่านละ		ทารกอายุต่ำกว่า 2 ปี	พักเดี่ยว
		Option A FREEDAY	Option B FULLBOARD		
SQ707 12.15-15.40 SQ714 17.30-19.00	วันที่ 4-6 พฤศจิกายน 2565	15,999. -	18,499.-	3,900. -	5,900. -
SQ707 12.15-15.40 SQ714 17.30-19.00	วันที่ 11-13 พฤศจิกายน 2565	15,999. -	18,499.-	3,900.-	5,900. -
SQ707 12.15-15.40 SQ714 17.30-19.00	วันที่ 18-20 พฤศจิกายน 2565	15,999. -	18,499.-	3,900. -	5,900. -
SQ707 12.15-15.40 SQ714 17.30-19.00	วันที่ 25-27 พฤศจิกายน 2565	15,999. -	18,499.-	3,900.-	5,900. -



SQ707 12.15-15.40 SQ714 17.30-19.00	วันที่ 2-4 ธันวาคม 2565	16,999. -	19,499.-	3,900. -	5,900. -
SQ707 12.15-15.40 SQ714 17.30-19.00	วันที่ 3-5 ธันวาคม 2565 (วันพ้อ)	16,999. -	19,499.-	3,900. -	5,900. -
SQ707 12.15-15.40 SQ714 17.30-19.00	วันที่ 9-11 ธันวาคม 2565	16,999. -	19,499.-	3,900. -	5,900. -
SQ707 12.15-15.40 SQ714 17.30-19.00	วันที่ 10-12 ธันวาคม 2565 (วันรัฐธรรมนูญ)	17,999.-	20,499.-	3,900. -	5,900. -
SQ707 12.15-15.40 SQ714 17.30-19.00	วันที่ 16-18 ธันวาคม 2565	16,999. -	19,499.-	3,900. -	5,900. -
SQ707 12.15-15.40 SQ714 17.30-19.00	วันที่ 23-25 ธันวาคม 2565 (วันคริสมาสต์)	16,999. -	19,499.-	3,900. -	5,900. -
SQ707 12.15-15.40 SQ714 17.30-19.00	วันที่ 28-30 ธันวาคม 2565	17,999.-	20,499.-	3,900. -	5,900. -
SQ707 12.15-15.40 SQ714 17.30-19.00	วันที่ 29-31 ธันวาคม 2565	18,999.-	21,499.-	3,900. -	5,900. -
SQ707 12.15-15.40 SQ714 17.30-19.00	วันที่ 30 ธ.ค. 65 - 01 ม.ค. 66 (วันปีใหม่)	20,999.-	23,499.-	3,900. -	5,900. -
SQ707 12.15-15.40 SQ714 17.30-19.00	วันที่ 30 ธ.ค. 65 - 01 ม.ค. 66 (วันปีใหม่) บัสด	21,999.-	24,499.-	3,900. -	5,900. -
SQ707 12.15-15.40 SQ714 17.30-19.00	วันที่ 31 ธ.ค. 65 - 02 ม.ค. 66 (วันปีใหม่)	20,999.-	23,499.-	3,900. -	5,900. -

เด็กอายุ 2-11 ปี พักห้อง TWN/DBL เป็นท่านที่ 2 ในห้อง ราคาเท่าผู้ใหญ่  
 เด็กอายุ 2-11 ปี พักห้อง TWN/DBL เป็นท่านที่ 3 ในห้อง ลดราคา 2,000 บาท  
 เด็กอายุ 2-11 ปี พักห้อง TRP แบบเสริมเตียง ลดราคา 1,000 บาท  
 มีตัวเครื่องบินแล้วจอยแลนด์ ลดราคา 5,000 บาท

**หากท่านสนใจตัดกรุ๊ปหรือทำกรุ๊ปเหมา**

**กรุณาติดต่อผ่าน AGENCY**

**เงื่อนไขการจอง มัดจำท่านละ 6,000 บาท**

**ช่วงเทศกาลท่านละ 8,000 บาท**

**\*\*\* เมื่อชำระค่ามัดจำแล้วถือว่ารับทราบเงื่อนไขการจองทัวร์ทุกประการ \*\*\***

**พร้อมส่งสำเนาหน้าพาสปอร์ตให้เจ้าหน้าที่จองทัวร์ / ส่วนที่เหลือจ่ายก่อนเดินทาง 15 วัน**

**\*\*\* กรุณาตรวจสอบพาสปอร์ต ต้องมีอายุใช้งานเหลือไม่น้อยกว่า 6 เดือน นับจากวันเดินทาง\*\*\***



### รายละเอียดเพิ่มเติมสำหรับเด็กในการเข้าสิงคโปร์

- เด็กอายุ 12 ปี และต่ำกว่า ที่ไม่ได้รับการฉีดวัคซีนโควิด จะได้รับอนุญาตให้เดินทางเข้าสู่สิงคโปร์ เมื่อเดินทางมาพร้อมกับผู้ปกครองที่ได้รับการฉีดวัคซีนโควิดแล้วเท่านั้นโดยเด็กไม่ต้องกักตัวและไม่ต้องลงทะเบียนเดินทางเข้าเหมือนผู้ใหญ่
- เด็กต่ำกว่า 2 ปี ไม่ต้องตรวจหาเชื้อโควิดก่อนเดินทางออกจากประเทศไทย และไม่ต้องตรวจเมื่อเดินทางถึงสนามบินชางกี

### เอกสารที่ใช้ในการเดินทาง

- ❖ หนังสือเดินทางที่มีวันกำหนดอายุใช้งานเหลือไม่น้อยกว่า 6 เดือน นับจากวันที่จะออกเดินทาง
- ❖ เอกสารรับของการฉีดวัคซีน

### อัตราี่รวม

- ❖ ค่ารถโค้ชปรับอากาศบริการตลอดการเดินทางตามรายการทัวร์
- ❖ ตัวเครื่องบินและภาษีน้ำมันตามรายการ ชั้นประหยัด ไป/กลับตามกำหนดการของคณะทัวร์
- ❖ น้ำหนักกระเป๋าการเดินทาง 25 Kg
- ❖ ค่าอาหาร และเครื่องดื่มที่ระบุไว้ในรายการ
- ❖ ค่าที่พัก 2 คืนพักห้องละ 2-3 ท่าน
- ❖ ค่าบัตรเข้าชมสถานที่ท่องเที่ยวต่าง ๆ ตามรายการที่ได้ระบุไว้
- ❖ ค่าประกันอุบัติเหตุในการเดินทาง 1,000,000 บาท (ขึ้นอยู่กับเงื่อนไขของกรมธรรม์เฉพาะเหตุการณ์ที่เกิดขึ้นระหว่างวันเดินทางเท่านั้นโดยจะต้องใช้ใบรับรองแพทย์และใบเสร็จรับเงินในการเบิก)

### อัตราี่ไม่รวม

- ❖ **ค่าทิปไกด์+ค่าทิปคนขับรถ 2วัน Option A ท่านละ 600 บาท**

**ค่าทิปไกด์+ค่าทิปคนขับรถ 3วัน Option B ท่านละ 700 บาท ตลอดทิป**

**เก็บที่สนามบินสุวรรณภูมิ ณ วันเดินทาง (ไม่รวมค่าทิปหัวหน้าทัวร์ตามความพึงพอใจ)**

- ❖ ค่าทำหนังสือเดินทางไทย และค่าธรรมเนียมสำหรับผู้ถือพาสปอร์ตต่างชาติ รวมถึง VACCINE PASSPORT
- ❖ ค่าอาหาร และเครื่องดื่มที่ไม่ได้ระบุไว้ในรายการ
- ❖ ค่าใช้จ่ายอื่นๆ ที่มีได้ระบุไว้ในรายการ เช่น ค่าซักรีด โทรศัพท์ ค่ามินิบาร์ ฯลฯ
- ❖ ภาษีมูลค่าเพิ่ม 7% และภาษีหัก ณ ที่จ่าย 3%

### วัคซีนที่ประเทศสิงคโปร์อนุญาตให้เข้าประเทศ

#### **(a) Vaccination Requirement**

#### **Vaccinations Accepted by Singapore**

Travellers are considered fully vaccinated if they meet the following conditions at least 2 weeks before arrival in Singapore:

- Received the full regimen of WHO EUL Vaccines (below), from a specific manufacturer, and
- Met the minimum dose interval period.

Manufacturer	Name of Vaccine	Dose(s) Required	Minimum Interval between Doses
Pfizer/BioNTech	BNT162b2/COMIRNATY Tozinameran (INN)	2	17 days
Moderna	mRNA-1273	2	24 days
Astrazeneca	AZD1222-Vaxzeveria (ChAdOx1_nCoV-19)	2	24 days
Serum Institute of India	Covishield (ChAdOx1_nCoV-19)	2	
Janssen	Ad26.COVS.S	1	NA
Sinopharm	SARS-COV-2 Vaccine (VeroCell), Inactivated (InCoV)	2	14 days
Sinovac	COVID-19 Vaccine (Vero Cell), Inactivated/Coronavac™	2	14 days
Covaxin	Bharat Biotech BBV152 COVAXIN®	2	24 days
<b>Any</b> WHO EUL vaccine (mixed):		2	17 days
<ul style="list-style-type: none"> <li>• BNT162b2/COMIRNATY Tozinameran (INN)</li> <li>• mRNA-1273</li> <li>• AZD1222-Vaxzeveria (ChAdOx1_nCoV-19)</li> <li>• Covishield (ChAdOx1_nCoV-19)</li> <li>• Ad26.COVS.S</li> <li>• SARS-COV-2 Vaccine (VeroCell), Inactivated (InCoV)</li> <li>• COVID-19 Vaccine (Vero Cell), Inactivated/Coronavac™</li> <li>• Bharat Biotech BBV152 COVAXIN®</li> </ul>			



If you do not meet any of the above requirements, you are **not** considered fully vaccinated with WHO EUL vaccines

### เงื่อนไขการจองทัวร์

**หากไม่ได้ร่วมบริการทานอาหาร หรือค่าตัวเข้าชมใดๆ ในกรณีจองทัวร์ไม่สามารถคืนเงินได้ เนื่องจากค่าบริการที่สิงคโปร์เป็นแบบเหมาจ่าย**

- 1. เนื่องจากตัวเครื่องบินต้องเดินทางตามวันที่ ที่ระบุบนหน้าตั๋วเท่านั้น จึงไม่สามารถยกเลิก หรือเปลี่ยนแปลงการเดินทางใด ๆ ทั้งสิ้น ถ้ากรณียกเลิก หรือเปลี่ยนแปลงการเดินทาง ทางบริษัทฯ ขอสงวนสิทธิ์ในการคืนเงินทั้งหมดหรือบางส่วนให้กับท่าน**
2. กรณีที่กองตรวจคนเข้าเมืองทั้งที่กรุงเทพฯ และในต่างประเทศปฏิเสธมิให้เดินทางออกหรือเข้าประเทศที่บริษัทฯ ระบุในรายการเดินทาง บริษัทฯ ขอสงวนสิทธิ์ไม่คืนค่าบริการไม่ว่ากรณีใด ๆ
3. ทางบริษัทฯ จะไม่รับผิดชอบใดๆ ทั้งสิ้น หากท่านใช้บริการของทางบริษัทฯ ไม่ครบ อาทิ ไม่เที่ยวบางรายการ, ไม่ทานอาหารบางมื้อ เพราะค่าใช้จ่ายทุกอย่าง ทางบริษัทฯ ได้ชำระค่าใช้จ่ายให้ตัวแทนต่างประเทศแบบเหมาขาด
- 4. ค่าทัวร์เป็นแบบเหมาจ่ายกับบริษัททัวร์ในต่างประเทศ ไม่สามารถคืนเงินค่าทัวร์ในทุกกรณี**
5. ทางบริษัทฯ จะไม่รับผิดชอบใดๆ ทั้งสิ้น หากเกิดสิ่งของสูญหายจากการโจรกรรม และ/หรือ เกิดอุบัติเหตุที่เกิดจากความประมาทของตัวนักท่องเที่ยวเอง
6. เมื่อท่านตกลงชำระเงินไม่ว่าทั้งหมดหรือบางส่วนกับทางบริษัทฯ ทางบริษัทฯ จะถือว่าท่านได้ยอมรับในเงื่อนไขข้อตกลงต่างๆ ที่ได้ระบุไว้แล้วทั้งหมด

### หมายเหตุ

- ❖ หากคณะเดินทางไม่ถึง 10 ท่านคืนเงินเต็มจำนวน
- ❖ หากมีเหตุสุดวิสัยอันเกิดจากประกาศสถานการณ์โควิดทำให้เดินทางไม่ได้ อ้างอิงตาม พรบ. ธุรกิจนำเที่ยว หักค่าใช้จ่ายที่เกิดขึ้นจริงโดยมีใบเสร็จยืนยันกับลูกค้า
- ❖ **เรื่องห้องพักช่วงเทศกาล** ห้องพักที่ลูกค้าระบุตอนจองทัวร์ ทางบริษัทฯ จะ Request ให้ทางโรงแรมตามขั้นตอนในบางครั้งโรงแรมอาจเปลี่ยนชนิดห้องพักของลูกค้า ณ วันเข้าพัก แต่ทางบริษัทฯ ยืนยันว่าจะเพียงพอต่อจำนวนลูกค้า เช่น

Request สำหรับเตียง Double Bed หากห้องไม่พอ อาจจะเป็นห้อง TWN ขยับเตียงให้ชิดกัน

Request สำหรับเตียง Triple Bed หากห้องไม่พอ จะจัดให้เป็น 2ห้อง โดยไม่เก็บเงินเพิ่ม ตามเงื่อนไขของโรงแรมที่จอง

- ❖ บริษัทฯ ขอสงวนสิทธิ์ที่จะเปลี่ยนแปลงรายละเอียดบางประการในทัวร์นี้ เมื่อเกิดเหตุจำเป็นสุดวิสัยจนไม่อาจแก้ไขได้และจะไม่รับผิดชอบใดๆ ในกรณีที่สูญหาย สูญเสียหรือได้รับบาดเจ็บที่นอกเหนือความรับผิดชอบของหัวหน้าทัวร์และเหตุสุดวิสัยบางประการ เช่น การนัดหยุดงาน ภัยธรรมชาติ การจลาจล ต่างๆ เนื่องจากรายการทัวร์นี้เป็นแบบเหมาจ่ายเบ็ดเสร็จ หากท่านสละสิทธิ์การใช้บริการใดๆ ตามรายการ หรือถูกปฏิเสธการเข้าประเทศไม่ว่าในกรณีใดก็ตาม ทางบริษัทฯ ขอสงวนสิทธิ์ไม่คืนเงินในทุกกรณี
- ❖ บริษัทฯ มีสิทธิ์ที่จะเปลี่ยนแปลงหรือสับเปลี่ยนรายการได้ตามความเหมาะสมบริษัทฯ ขอสงวนสิทธิ์ที่จะเลื่อนการเดินทางในกรณีที่ผู้ร่วมคณะไม่ถึง 15 ท่าน การไม่รับประทานอาหารเช้าไม่เที่ยวตามรายการ ไม่สามารถขอหักค่าบริการคืนได้ เพราะการชำระค่าทัวร์เป็นไปในลักษณะเหมาจ่าย เมื่อท่านได้ชำระเงินมัดจำหรือทั้งหมด ไม่

ว่าจะเป็นการชำระผ่านตัวแทนของบริษัทฯ หรือชำระโดยตรงกับทางบริษัทฯ ทางบริษัทฯ จะขอถือว่าท่าน  
รับทราบและยอมรับในเงื่อนไขต่างๆ

- ❖ บริษัทฯไม่รับผิดชอบค่าเสียหายในเหตุการณ์ที่เกิดจากสายการบิน ภัยธรรมชาติ ปฏิบัติและอื่นๆที่อยู่นอกเหนือ  
การควบคุมของทางบริษัทฯหรือค่าใช้จ่ายเพิ่มเติมที่เกิดขึ้นทางตรงหรือทางอ้อม เช่น การเจ็บป่วย, การถูกทำ  
ร้าย, การสูญหาย, ความล่าช้า หรือจากอุบัติเหตุต่างๆ

### โปรดทราบ

1. กรุณาชำระค่ามัดจำทัวร์และเงินส่วนที่เหลือในเวลาที่เราที่กำหนด หากลูกค้าไม่ชำระตามกำหนดระบบจะตัดชื่อลูกค้า  
กรูปรันออกโดยอัตโนมัติเพื่อเปิดโอกาสให้ลูกค้าท่านอื่นที่รอคิวอยู่ โดยถือว่าลูกค้ายกเลิกการเดินทางตามเงื่อนไขท้าย  
โปรแกรมทัวร์
2. ในกรณีที่เกิดเหตุใดๆจนทำให้ลูกค้าไม่สามารถออกเดินทางได้ เช่น มีลูกค้ากลุ่มใหญ่ยกเลิกการเดินทางกระทันหัน ภัย  
ธรรมชาติ เทียวบินถูกยกเลิก ฯลฯ บริษัทฯจะพยายามหาโปรแกรมทัวร์อื่นในราคาและช่วงเวลาใกล้เคียงกันทดแทน ทั้งนี้  
ลูกค้าทราบและเข้าใจดีว่าเหตุการณ์ดังกล่าวถือเป็นเหตุสุดวิสัย และเชื่อมั่นว่าบริษัทฯได้พยายามอย่างสุดความสามารถใน  
การหาโปรแกรมทดแทนดังกล่าวแล้ว  
ดังนั้น ลูกค้าจะไม่ยกเหตุนี้มาเป็นข้อเรียกร้องใดๆกับบริษัทฯ หากลูกค้าประสงค์รับเงินคืน บริษัทฯยินดีคืนเงินตาม  
เงื่อนไขท้ายโปรแกรมทัวร์
3. กรณีลูกค้ายกเลิกการเดินทางแล้วส่งผลให้ทั้งกรุ๊ปออกเดินทางไม่ได้ บริษัทฯขอสงวนสิทธิไม่คืนเงินทั้งหมดในทุกกรณี
4. การยื่นขอวีซ่าแบบกรุ๊ปจะใช้เวลานานกว่าการยื่นขอวีซ่าแบบเดี่ยวมาก บ่อยครั้งที่ลูกค้าจะทราบผลวีซ่าก่อนการเดินทาง  
เพียง 1 วัน (ขึ้นอยู่กับความครบถ้วนรวดเร็วในการยื่นเอกสารของลูกค้าแต่ละกรุ๊ป และปริมาณงานในช่วงนั้นๆของสถานทูต)  
ซึ่งหมายความว่าลูกค้าอาจจะต้องชำระค่าทัวร์ทั้งหมดก่อนจะทราบผลวีซ่า  
เพื่อป้องกันปัญหาดังกล่าว บริษัทฯขอแนะนำให้ลูกค้าสละเวลาไปยื่นวีซ่าเดี่ยวเพื่อจะได้ทราบผลวีซ่าอย่างรวดเร็วก่อน  
ชำระค่าทัวร์ กรุณาแจ้งความประสงค์ยื่นวีซ่าเดียวกับเจ้าหน้าที่ทันที
5. ในการขอวีซ่า กรุณายื่นเอกสารตามชนิดและเงื่อนไขที่กำหนดอย่างเคร่งครัด หากลูกค้าไม่ปฏิบัติตามและวีซ่าไม่  
ผ่าน บริษัทฯจะถือว่าลูกค้ายกเลิกการเดินทางตามเงื่อนไขท้ายโปรแกรมทัวร์
6. ในการยื่นวีซ่าที่สถานทูต บริษัทฯจะจัดเจ้าหน้าที่เพื่ออำนวยความสะดวกกรุ๊ปละ 1 คน หากลูกค้าต้องการเจ้าหน้าที่ดูแล  
เฉพาะบุคคลเป็นกรณีพิเศษ บริษัทฯจะคิดค่าบริการครั้งละ 500 บาทต่อลูกค้า 1 ท่าน
7. การพิจารณาอนุมัติวีซ่าทุกขั้นตอน เป็นเอกสิทธิ์ของสถานทูตโดยจะไม่มีกรณีชี้แจงเหตุผลและจะไม่คืนค่าวีซ่าในทุกกรณี หาก  
กรู๊ปวีซ่าไม่ผ่านบริษัทฯจะถือว่าลูกค้ายกเลิกการเดินทางตามเงื่อนไขท้ายโปรแกรมทัวร์
8. กรณีสายการบินปฏิเสธการออกตั๋วให้ลูกค้าเป็นรายบุคคลไม่ว่าในกรณีใด บริษัทฯจะถือว่าลูกค้าท่านนั้นยกเลิกการเดินทาง  
ตามเงื่อนไขท้ายโปรแกรม
9. การอนุญาตให้เข้า-ออกประเทศ เป็นเอกสิทธิ์ของเจ้าหน้าที่ตรวจคนเข้าเมือง และจะไม่มีกรณีชี้แจงเหตุผล หากลูกค้าไม่ได้  
รับอนุญาตให้เข้า-ออกประเทศ บริษัทฯถือว่าลูกค้ายกเลิกการเดินทางตามเงื่อนไขท้ายโปรแกรมทัวร์
10. หากลูกค้าไม่ใช้หรือไม่สามารถใช้บริการใดๆที่จัดไว้ในโปรแกรมทัวร์ บริษัทฯถือว่าลูกค้าสมัครใจสละสิทธิในการใช้บริการ  
นั้นๆและจะไม่มีการคืนเงิน
11. บริษัทฯ สงวนสิทธิยกเลิกหรือเลื่อนการเดินทางหากจำนวนผู้เดินทางไม่ถึงจำนวนขั้นต่ำที่บริษัทฯกำหนดไว้ และ/หรือ ด้วย  
เหตุสุดวิสัยใดๆ บริษัทฯยินดีคืนค่าใช้จ่ายที่ลูกค้าได้ชำระมาแล้วเต็มจำนวน (ยกเว้นค่าวีซ่า) กรณีลูกค้าชำระด้วยบัตรเครดิต  
บริษัทฯสงวนสิทธิหักค่าธรรมเนียมบัตรเครดิต 3% (บัตรในประเทศ)
12. เนื่องจากในปัจจุบัน พบปัญหากระเป๋าเดินทางสูญหายหรือล่าช้าบ่อยครั้ง บริษัทฯขอแนะนำให้ลูกค้าลดความเสี่ยงโดยแบ่ง  
สัมภาระและของใช้จำเป็นเป็นส่วนหนึ่งแยกไว้ในกระเป๋าอีกใบหนึ่งเพื่อโหลด หรือ ถูขึ้นเครื่อง (กรณีถือขึ้นเครื่อง ต้องปฏิบัติ  
ตามเงื่อนไขที่สายการบินกำหนด) และ/หรือ ซื้อประกันกรณีกระเป๋าเดินทางสูญหายหรือล่าช้า หากกระเป๋าเดินทางสูญหาย  
อาจต้องใช้เวลาหลายเดือนในการเรียกร้องความรับผิดชอบจากสายการบิน และที่สำคัญ ลูกค้าอาจไม่สามารถซื้อเสื้อผ้าและ  
ของใช้ส่วนตัวได้ในบางสถานที่
13. โดยปกติ โปรแกรมทัวร์จะรวมกรมธรรม์ประกันชีวิตและประกันอุบัติเหตุไว้แล้ว แต่ไม่ครอบคลุมถึงการประกันสุขภาพทุกกรณี  
เช่น ท้องเสีย แพ้อาหาร แพ้อากาศ โรคประจำตัว ฯลฯ บริษัทฯขอแนะนำให้ท่านซื้อประกันสุขภาพระหว่างเดินทางไว้เพื่อ  
กรณีฉุกเฉินทางการแพทย์ต่างๆ หากต้องการกรุณาแจ้งความจำนงค์กับเจ้าหน้าที่ทันที
14. โปรแกรมทัวร์นี้บริษัทฯเป็นเพียงตัวแทนขายมิได้เป็นผู้ดำเนินการ ลูกค้าสามารถสอบถามซื้อบริษัทที่เป็นผู้ดำเนินการทัวร์  
โปรแกรมนี้ได้ตลอดเวลา ทั้งนี้ บริษัทฯขอจำกัดความรับผิดชอบใดๆไม่เกินจำนวนเงินที่บริษัทได้รับจริงตามหลักฐานทาง  
บัญชีเท่านั้น

**บริษัทฯถือว่า ลูกค้าได้อ่านและยอมรับเงื่อนไขต่างๆในโปรแกรมทัวร์นี้โดยตลอดแล้วจึงชำระเงินมัดจำ**

**สนใจโปรแกรมทัวร์ กรุณาติดต่อเจ้าหน้าที่**

**Office: 0 2980 0203-4, Hot Line: 08 1929 9293 ค่ะ**