



ALL ABOUT  
JOURNEY

บริษัท ออล อีมาท์ เจอร์นี่ จำกัด

5/1800 หมู่บ้านประชาชื่น ซอย 16 ถนนสามัคคี ตำบลบางตลาด อำเภอปากเกร็ด จังหวัดนนทบุรี 11120

โทร. 0 2980 0203, 0 2980 0204 Fax: 0 2980 2202

Hot Line: 08 1929 9293 www.facebook.com/allaboutjourneytour @aajtour

e-mail: tour.aaj@gmail.com, Web Site: www.allabout-journey.com

Code: IB06-TWN-TPE61-43VZ-Nov-Mar2023-14-25-A221013

BT-TPE61\_VZ

vietjetair.com

**เดินทางทุกวัน  
ต้อนรับเปิดประเทศ**

**พัก 4 คืน**

**มหัทจรรย์**

**ไต้หวัน**

**ไทเป • ไถจง • เจียอี้**

**14,999.-**

ราคาเริ่มต้น

**4 วัน 3 คืน** **เดินทาง พ.ย. 65 - มี.ค.66**

**ทะเลสาบสุริยันจันทรา**

**Rainbow Village**

หมู่บ้านจิวเฟิน เหยหลิว เจียงโคเช็ก วัดหลงซาน  
ชมตึก TAIPEI 101 ช้อปบั้งจุใจ ย่านซีเหมินติง  
พิเศษ!! แชออนเซ็นส่วนตัวในห้องพัก

**เมนูเด็ด บุฟเฟ่ต์ชาบูหม่าล่า+เสี่ยวหลงเปา**

**แถมฟรี!**  
**รับ+ถุงผ้า**



**ALL ABOUT  
JOURNEY**

บริษัท ออล อีบีที เจอร์นี่ จำกัด

5/1800 หมู่บ้านประชาชื่น ซอย 16 ถนนสามัคคี ตำบลบางตลาด อำเภอปากเกร็ด จังหวัดนนทบุรี 11120

โทร. 0 2980 0203, 0 2980 0204 Fax: 0 2980 2202

Hot Line: 08 1929 9293 [www.facebook.com/allaboutjourneytour](https://www.facebook.com/allaboutjourneytour) @aajtour

e-mail: tour.aaj@gmail.com, Web Site: www.allabout-journey.com

BT-TPE61\_VZ

มหัศจรรย์

# ไต้หวัน



✓ เชื้อออนเซ็นส่วนตัวในห้องพัก

✓ ชมตึก TAIPEI 101

✓ ช้อปปิ้งจุใจ ย่านซีเหมินติง



ทะเลสาบสุริยันจันทรา



Rainbow Village

พิเศษ! เมนูบุฟเฟ่ต์ชาบูหม้อไฟไต้หวัน, เสี่ยวหลงเปา

4 วัน 3 คืน

เริ่ม พ.ย. 65



อาหาร : 6 มื้อ



FLIGHT : VZ562

BKK 09:55 → TPE 14:40

[vietjet.com](https://www.vietjet.com)

FLIGHT : VZ563

TPE 15:40 → BKK 18:25

สถาปัตยกรรม ★★★★★

กิจกรรม ★★★★★

ธรรมชาติ ★★★★★

ช้อปปิ้ง ★★★★★

วันที่

โปรแกรมการท่องเที่ยว

อาหาร

เช้า กลางวัน เย็น

ที่พัก

1

• สนามบินสุวรรณภูมิ • สนามบินเถาหยวน(ไทเป) • ถนนโบราณจิวเฟิ่น  
• เส้นทางรถไฟสายผิงซี

อิสระ:

The Loft Seaside Hotel  
4 ดาว หรือเทียบเท่า  
★★★★

2

• ไทเป • อุทยานแห่งชาติหยู๋หลิว • หนานโกว • ร้านชา • ล่องเรือทะเลสาบสุริยันจันทรา  
• วัดเหวินอู๋ • วัดพระถังซำจั๋ง • โถง • ตลาดอิจง ในท่ามาร์เก็ต

🍴 🍴 🍴

HOLIDAY INN EXPRESS  
4 ดาว หรือเทียบเท่า  
★★★★

3

• โถง • หมู่บ้านสายรุ้ง • ไทเป • ร้านพายสับปะรด • อนุสรณ์สถานเจียงไคเช็ค  
• วัดหลงซาน • ศูนย์เครื่องสำอาง • ตลาดซีเหมินติง ในท่ามาร์เก็ต

🍴 🍴

อิสระ:

PAPA WHALE HOTEL  
4 ดาว หรือเทียบเท่า  
★★★★

4

• ไทเป • ศูนย์ GERMANIUM และ ปะการังสีแดง • ตึกไทเป 101 (ไม่รวมค่าขึ้นตึกชั้น89)  
• ถนนหย่งคิง • สนามบินเถาหยวน • สนามบินสุวรรณภูมิ กรุงเทพฯ

🍴

อิสระ:

รายการทัวร์อาจมีสลับปรับเปลี่ยนตามความเหมาะสม โดยดูสถานการณ์หน้างานเป็นหลัก แต่จะเกี่ยวข้องครบทุกรายการ

รับจัดกรุ๊ปเหมา ท่องเที่ยว สัมมนา ดูงาน ต่างประเทศทั่วโลก

โปรแกรมการเดินทาง 4 วัน 3 คืน : เดินทางโดยสายการบินไทยเวียดเจ็ทแอร์

[vietjetair.com](http://vietjetair.com)

BKK —————> TPE

เที่ยวบิน

ออก

ถึง

VZ562

09.55

14.40

TPE —————> BKK

เที่ยวบิน

ออก

ถึง

VZ563

15.40

18.25

วันแรก

สุวรรณภูมิ กรุงเทพฯ • สนามบินเกาหยวน ประเทศไต้หวัน • ไทเป • ปล่อยคอมเส้นทาง  
รถไฟสายเกาสายฝั่งซี **๓๑ (-/-/อิสระ)**

**07.00 น.** พร้อมกันที่ **สนามบินสุวรรณภูมิ อาคารผู้โดยสารขาออก ชั้น 4 ประตู 3 เคาน์เตอร์สายการบิน  
เวียดเจ็ทแอร์ VIETJET (VZ)** โดยมีเจ้าหน้าที่อำนวยความสะดวกแก่ทุกท่าน

**09.55 น.** ออกเดินทางสู่ **เมืองไทเป ประเทศไต้หวัน** โดย **เที่ยวบินที่ VZ 562 (ไม่รวมอาหารบนเครื่องบิน-  
กลับ)**



**หมายเหตุ**

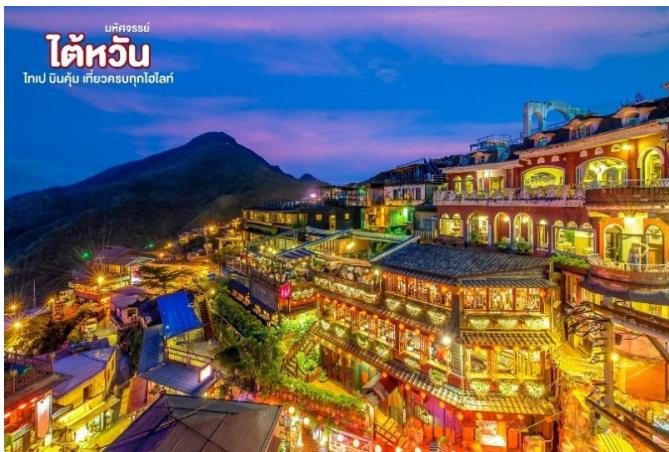
เนื่องจากตัวเครื่องบินของคณะเป็นตั๋วกรุ๊ประบบ **Random** ไม่สามารถล็อกที่นั่งได้ ที่นั่งอาจจะไม่ได้นั่งติดกัน  
และไม่สามารถเลือกช่องที่นั่งบนเครื่องบินได้ในคณะ ซึ่งเป็นไปตามเงื่อนไขสายการบิน

**14.40 น.** เดินทางถึง **สนามบินเกาหยวน** ผ่านพิธีการตรวจคนเข้าเมืองเป็นที่เรียบร้อยแล้ว (**เวลาท้องถิ่นที่  
ไต้หวัน เร็วกว่าประเทศไทย 1 ชั่วโมง**)

**จากนั้น** **เดินทางสู่เมืองไทเป (ใช้เวลาเดินทางประมาณ 30 นาที)**

## นำท่าน

เดินทางสู่ **ถนนโบราณจีวเฟิน (Jiufen Old Street)** หมู่บ้านโบราณบนไหล่เขาซึ่งในอดีตเคยเป็นแหล่งชดทงชื่อดังของไต้หวัน เมื่อกาลเวลาผ่านไปเหลือเพียงบ้านเรือนแบบเก่าเป็นสิ่งดึงดูดใจให้นักท่องเที่ยวมาเยือน ชมร้านรวงต่างๆทั้งร้านน้ำชา ร้านขายขนม และ ของที่ระลึก ชมวิวทิวทัศน์ของบ้านโบราณซึ่งประดับด้วยโคมไฟสีต่างๆและตรอกซอยเล็กๆที่เต็มไปด้วยร้านค้า และนักท่องเที่ยวจำนวนมาก



## เดินทางสู่

### **เส้นทางรถไฟสายเก่าสายฝงซี**

เส้นทางสายรถไฟสายสั้นๆ ที่ยังคงความเป็นอดีตทั้งในส่วนของอาคารบ้านเรือนและสถานีรถไฟไว้ได้เป็นอย่างดี ด้วยระยะทางประมาณ 30 กิโลเมตรขนาดรางรถไฟค่อนข้างแคบ เปิดให้บริการตั้งแต่ยุคที่ประเทศญี่ปุ่นเข้ามาปกครองช่วงปี 1921 ในอดีตเคยเป็นเส้นทางขนส่งถ่านหินจากการทำเหมืองแร่แต่ปัจจุบันทางรัฐบาลไต้หวันได้มีการพัฒนาจนกลายเป็นเส้นทางท่องเที่ยวที่มีชื่อเสียง ถึงแม้ว่าจะเป็นเส้นทางรถไฟสายเก่าที่มีอายุเกือบ 100 ปีแต่สภาพของรถไฟและเส้นทางที่เปิดให้บริการยังสมบูรณ์พร้อมใช้งานเสมอ เส้นทางสายฝงซีเริ่มเป็นที่นิยมตั้งแต่ปี 2011 เนื่องจากภาพยนตร์รักโรแมนติกชื่อดังของไต้หวัน "You Are the Apple of My Eye" ใ้มาใหม่เป็นสถานที่ถ่ายทำจากสำคัญของหนังสถานีชื่อเฟินสถานียอดฮิตของเหล่านักท่องเที่ยว เป็นอีกหนึ่งสถานที่ที่ผู้คนนิยม



**ปล่อยโคมลอยกระดาษ (รวมค่าโคมกระดาษ 1 โคม ต่อ 4 ท่าน)** ลักษณะเด่นของชื่อเฟินคือมีเส้นทางรถไฟที่ตั้งคู่ขนานไปกับถนนโบราณชื่อเฟินให้ความรู้สึกคล้ายกับดลลดร่มหุบของบ้านเรา ทั้งยัง

มีความสำคัญทางด้านประวัติศาสตร์และวัฒนธรรมในอดีตของไต้หวันเป็นอย่างมาก ภายในตัวเมืองเต็มไปด้วยร้านค้า, ร้านอาหารพื้นเมือง, ร้านขายของที่ระลึกและอื่นๆ ที่น่าสนใจอีกมากมาย



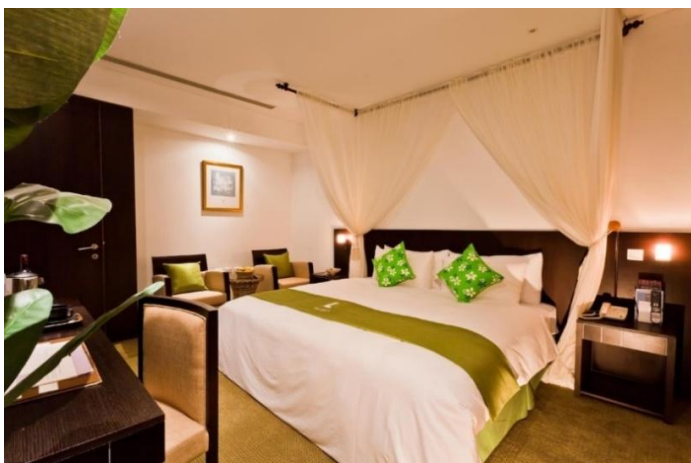
**เย็น ๑๑ อีสรอาหารเย็น ณ ถนนโบราณจีวเฟิน**

**Peanut Ice Cream Roll**

เมนูยอดฮิตย่าน Jiu Fen ที่ควรค่าแก่การมาลองลิ้มชิมรส ไอศกรีมถั่วตัดผักชี หรือ Peanut Ice Cream Roll มีส่วนประกอบง่าย ๆ แต่อร่อยลงตัว คือ ไอศกรีมโบราณ โรยถั่วตัดกรอบ และผักชี ห่อด้วยแป้งสีขาวหนึบหนับคล้ายแป้งโรตีสายไหม แม้ดูไม่น่าเข้ากัน แต่ต้องยกให้เป็น 1 ในเมนู Street Food ของไต้หวันที่ **ต้องลอง !!**



จากนั้น นำท่านเข้าพักที่ **The Loft Seaside Hotel หรือเทียบเท่า 4 ดาว\* เมืองไทเป มาตรฐานไต้หวัน** ใหท่านได้ผ่อนคลายความเมื่อยล้าและกระตุ้นระบบไหลเวียนเลือด ด้วยการแช่น้ำแร่ ภายในห้องพักแบบส่วนตัว



(โรงแรมที่ระบุในรายการทัวร์เป็นเพียงโรงแรมที่นำเสนอเบื้องต้นเท่านั้น ซึ่งอาจมีการเปลี่ยนแปลงแต่โรงแรมที่เข้าพักจะเป็นโรงแรมระดับเทียบเท่ากัน)

วันที่สอง ไทเป • อุทยานแห่งชาติเย่หลิว • เมืองหนานโกว • ร้านชา • ล่องเรือทะเลสาบสุริยันจันทรา • วัดพระถังซำจั๋ง • วัดเหวินหวู่ • ตลาดฉีฉาง ไหน้มาเก๊า ๓ (เช้า/กลางวัน/เย็น)

เช้า ๓ บริการอาหารเช้า ณ ห้องอาหารโรงแรม

จากนั้น

นำท่านชม **อุทยานแห่งชาติเย่หลิว**

**YEHLIU GEO PARK** อุทยานทางธรณี

ของประเทศไต้หวันลักษณะเป็นแหลมยื่นลงไปในทะเล เกิดขึ้นจากการเคลื่อนที่ของแผ่นเปลือกโลก โดดเด่นด้วยหินแปลกตารูปร่างต่างๆ ซึ่งเกิดจากการกัดเซาะของน้ำทะเลและลมทะเล ไฮไลท์จะอยู่ที่ หินรูปเศียรพระราชินีโอลิธซาเบธ หินรูปเจ้าหญิง หินรูปมังกร และฟอสซิลของสัตว์ทะเลดึกดำบรรพ์ ท่านจะได้ชมวิวของทะเลแปซิฟิกหน้าทะเลสีครามสวยงามแปลกตา





#### จากนั้น

เดินทางสู่**เมืองหนานโกว** (ใช้เวลาเดินทางประมาณ 3 ชั่วโมง)

นำท่าน**ชิมชาอู่หลง** และชมการสาธิตการชงชาแบบต่างๆ เพื่อให้ท่านได้ชงชาอย่างถูกวิธีและได้รับประโยชน์จากการดื่มชา ทั้งชาอู่หลงจากอาลีซาน ชาจากเมืองฮัวเหลียน และเลือกซื้อชาอู่หลงที่ขึ้นชื่อของไต้หวันไปเป็นของฝากและดื่มทานเอง

#### เที่ยง

๑๑ บริการอาหารกลางวัน ณ **ร้านอาหาร พิเศษ!! เมนูเสี่ยวหลงเปา**

#### หลังอาหาร

นำท่าน **ล่องเรือชมความงามของทะเลสาบสุริยันจันทรา (SUN MOON LAKE)** แหล่งน้ำจืดใหญ่ที่สุดบนเกาะไต้หวัน ที่มาของชื่อทะเลสาบสุริยันจันทรา มาจาก ทิศตะวันออกของทะเลสาบมีลักษณะคล้ายพระอาทิตย์ และ ทิศตะวันตกของทะเลสาบมีลักษณะคล้ายพระจันทร์ ทะเลสาบสุริยันจันทราเกิดจากการสร้างเขื่อนกักเก็บน้ำทำให้มีขนาดกว้างขวาง และมีความสูงเหนือระดับน้ำทะเล 750 เมตร ล้อมรอบด้วยเทือกเขาสูง จึงมีอากาศเย็นสบายตลอดทั้งปีและน้ำในทะเลสาบมีสีเขียวมรกตใสสะอาด เนื่องจากได้รับการดูแลเรื่องความสะอาดและมลพิษอย่างเคร่งครัด

นำท่าน

**สักการะอัฐิของพระถังซำจั๋ง ณ วัดพระถังซำจั๋ง หรือ วัดเสวียนกวาง** ตั้งอยู่บนเนินเขาริมทะเลสาบ สร้อยนัจนทรา ชื่อของพระในสมัยราชวงศ์ถังที่เดินทางไปอัญเชิญพระไตรปิฎกจากดินแดนชมพูทวีปเดิม อัฐิของท่านทางการประเทศญี่ปุ่นเป็นผู้เก็บดูแลรักษาไว้ และได้แบ่งมอบให้กับประเทศไต้หวัน ปัจจุบัน อัฐิของท่านได้เก็บรักษาไว้ที่นี่

### ไข่ต้มใบชา

ของกินที่พลาดไม่ได้เมื่อท่านได้มาเยือนยังทะเลสาบสุริยันจันทรา นั่นก็คือ ไข่ต้มใบชา ไข่ต้มน้ำชา ไข่ต้มใบชาใส่เห็ดหอมและสมุนไพรจีนที่หอมกรุ่น รสชาติกลมกล่อม พอดี โดยไม่ต้องเพิ่มรสชาติแบบสไตล์ไทยบ้านเรา ขอรับรองว่าอร่อยจนหยุดไม่อยู่เลยก็ว่าได้ ถือว่ามาชิมแล้วคุ้มค่า



จากนั้น

นำท่าน**สักการะเทพเจ้ากวนอู ณ วัดเหวินหวู่หรือ วัดกวนอู** วัดแห่งนี้เป็นวัดใหม่ทางการญี่ปุ่นสร้างขึ้นหลังจากทำการสร้างเลียนทำให้วัดเก่า 2 วัด จมอยู่ใต้เขื่อน การออกแบบของวัดเหวินหวู่โครงสร้างคล้ายกับพระราชวังกู่กง ของประเทศจีน ภายในวิหารประดิษฐานเทพเจ้ากวนอู เทพเจ้าแห่งความ





ข้อสััดยั และคุณธรรม การขอพรจากองค์เทพกวนอู ณ วัด เหวินหวู่นี้ ชาวไต้หวันจะนิยมแขวน กระดิ่งลมเพื่อเป็นการสักการะองค์เทพเจ้ากวนอู

**จากนั้น** นำท่านเดินทางเข้าสู่**เมืองไทจง (ใช้เวลาประมาณ 2 ชั่วโมง)**

**นำท่าน** เดินช้อปปิ้ง ตลาดกลางคืนที่ใหญ่ที่สุดในไต้หวัน **ตลาดอีจิง ในทมาร์เก็ต** ถนนคนเดินอีจิงเป็นหนึ่งในถนนที่น่าสนใจ มีทั้งแฟชั่น เสื้อผ้า รองเท้า ที่ทันสมัยราคาไม่แพง อาหารทานเล่นของกิน ที่นี่ค่อนข้างคึกคักช่วงเวลากลางวันจนถึงกลางคืนเลย เพราะว่าอยู่ติดกับมหาวิทยาลัย ดังนั้นพวกแฟชั่นจะเน้นกลุ่มวัยรุ่นนักศึกษา รวมถึงร้านอาหารและคาเฟ่ ต่างๆ ก็มีให้เลือกเข้าไปทานที่นี่



**ค่า** **๑๐ บริการอาหารค่ำ ณ ร้านอาหารพิเศษ!! เมนู บุฟเฟ่ต์ชาบูไต้หวัน**



**ที่พัก** นำท่านเข้าพักที่ **HOLIDAY INN EXPRESS** หรือโรงแรมเทียบเท่า ระดับ 4 ดาว (เมืองไทจง) **มาตรฐานไต้หวัน**  
(โรงแรมที่ระบุในรายการทัวร์เป็นเพียงโรงแรมที่น่าเสนอเบื้องต้นเท่านั้น ซึ่งอาจมีการเปลี่ยนแปลงแต่โรงแรมที่เข้าพักจะเป็นโรงแรมระดับเทียบเท่ากัน)



วันที่สาม เมืองไถจง • หมู่บ้านสายรุ้ง • เมืองไทเป • ร้านพายสับปะรด • อนุสรณ์สถานเจียงไคเช็ค • วัดหลงชาน • ศูนย์เครื่องสำอาง • ตลาดซีเหมินติง ไท่หน่ามาร์เก็ต ๓ (เช้า/กลางวัน/อิสระ)

เช้า ๓ บริการอาหารเช้า ณ ห้องอาหารโรงแรม

นำท่าน เดินทางสู่ **หมู่บ้านสายรุ้ง** เป็นหมู่บ้านเก่าของทหารผ่านศึกในยุคสงครามกลางเมืองของจีนที่ลี้ภัยมาอยู่กันที่ไต้หวัน ซึ่งสร้างขึ้นอย่างง่าย ๆ จากวัสดุทั่วไป แต่ได้รับการเพ้นท์เป็นลวดลายต่างๆ ด้วยสีสันสดใสตามผนังและกำแพงในหมู่บ้านจนเป็นที่สนใจของบุคคลทั่วไปทำให้มีชื่อเสียงจนกลายเป็นแหล่งท่องเที่ยวชื่อดังของเมืองไถจงไปเป็นที่สุด



จากนั้น เดินทางสู่เมืองไทเป (ใช้เวลาเดินทางประมาณ 2 ชั่วโมง)

นำท่านแวะชม **ร้านขนมพายสับปะรด** ร้านนี้เป็นร้านซึ่งได้รับการรับรองคุณภาพจากการท่องเที่ยวแห่งประเทศไทยไต้หวัน และ รวบรวมเอาปลอดภาษีสินค้าแนะนำได้แก่ ขนมพายสับปะรดขนมพายเผือก ขนมพายช็อคโกแลตไส้เกาลัด หมูแผ่น ข้าวตั้งสาหร่าย ขนมโมจิรสชา ฯลฯ

จากนั้น

นำท่านชม **อนุสรณ์สถาน เจียงไคเช็ค (Chiang Kai Shek Memorial Hall)** อนุสรณ์รำลึกถึงท่านอดีตประธานาธิบดีไต้หวัน รวบรวมประวัติ ของใช้สำคัญ รถ และ จำลองห้องทำงานของท่าน เจียง ไค เช็ค และไฮไลท์อีกอย่าง ณ อนุสรณ์สถานแห่งนี้คือ การชม การเปลี่ยนเวรยามของทหารรักษาการรูปปั้นสำริด ท่านเจียงไคเช็ค ซึ่งจะเปลี่ยนเวรทุกๆ ชั่วโมง



กลางวัน

**📍 บริการอาหารกลางวัน ณ ร้านอาหาร**

จากนั้น

เดินทางสู่ **วัดหลงซาน (Longshan Temple)** เป็นหนึ่งในวัดที่เก่าแก่และมีชื่อเสียงมากที่สุดแห่งหนึ่งของเมืองไทเป ตั้งอยู่ในแถบ

ย่านเมืองเก่า มีอายุเกือบ 300 ร้อยปีแล้ว สร้างขึ้นโดยคนจีนชาวผู้เจี้ยนช่วงปีค.ศ. 1738 เพื่อเป็นสถานที่สักการบูชาสิ่งศักดิ์สิทธิ์ตามความเชื่อของชาวจีน มีรูปแบบทางด้านสถาปัตยกรรมคล้ายกับวัดพุทธของจีนแต่มีลูกผสมของความ



เป็นไต้หวันเข้าไปด้วย จนบางคนเรียกกันว่าเป็นวัดสไตส์

ไต้หวัน ทำให้ที่นี่เป็นอีกหนึ่งแหล่งท่องเที่ยวไม่ควรพลาดของเมืองไทเป วัดหลงซาน หรือ เหมงเจีย หลงซาน(Mengjia Longshan)แต่เดิมสร้างขึ้นเพื่อสักการะเจ้าแม่กวนอิมเป็นหลัก แต่ก็จะมีเทพเจ้าองค์อื่นๆตามความเชื่อของชาวจีนอีกมากกว่า 100 องค์ที่ด้านในโดยมาจากทั้งศาสนาพุทธ เต๋า และขงจื้อ เช่น เจ้าแม่ทับทิม ที่เกี่ยวข้องกับการเดินทาง, เทพเจ้ากวนอู เรื่องความซื่อสัตย์และหน้าที่การงาน และเทพเยว่เหล่า หรือ ผู้เฒ่าจันทรา ที่เชื่อกันว่าเป็นเทพผู้ผูกด้ายแดงให้สมหวังด้านความรัก

จากนั้นแวะซื้อสินค้าผลิตภัณฑ์เครื่องสำอางต่างๆ ที่ **ศูนย์เครื่องสำอาง**

จากนั้น

นำท่านเดินทางสู่ **ซีเหมินดิง ในที่**

**มาร์เก็ต (อิสระอาหารค่ำตาม**

**อัธยาศัย)**หรือที่คนไทยรู้จักกันใน

นาม สยามสแควร์แห่งไทเปเป็นย่านช้อปปิ้งของวัยรุ่นและวัยทำงานของ

ไต้หวัน ยังเป็นแหล่งช้อปปิ้งของ

นักท่องเที่ยวด้วยเช่นกัน ในย่านนี้เป็น

ถนนคนเดินโดยแบ่งโซนเป็นสีต่างๆ

เช่น แดง เขียว น้ำเงิน โดยสังเกต

จากเสาข้างทางจะมีการระบุหมายเลข

และทำสีไว้อย่างเป็นระเบียบ ร้านค้าแนะนำสำหรับนักท่องเที่ยวชาวไทย ซึ่งราคาถูกกว่าไทยประมาณ

30 % ได้แก่ ONITSUKA TIGER , NEW BALANCE , ADIDAS , H&M , MUJI ซึ่งรวมสินค้าน่าสนใจ

และราคาถูกมากๆ



## NUU Gender Crossing

หนึ่งจุดไฮไลท์ห้ามพลาด !! เมื่อเดินทางมาถึงแหล่งช้อปปิ้งอย่างตลาดซีเหมินติง กับจุดถ่ายรูปแห่งใหม่ ถนน "Gender Crossing" Street Art ที่ใคร ๆ ก็ต้องไป พบถนนสีสดใสตัดด้วยอักษรสีขาวคำว่า T A I P E I นี้ได้ หน้าสถานีรถไฟใต้ดิน XIMEN ใจกลางตลาดซีเหมินติง



**ค่า** **๑๑** **อิสระอาหารค่ำตามอัธยาศัย ณ ตลาดซีเหมินติง ในทิมาร์เก็ต**  
**ที่พัก** **เข้าสู่ที่พัก PAPA WHALE HOTEL 4\*** หรือเทียบเท่า ณ เมืองไทเป **มาตรฐานไต้หวัน**  
**(โรงแรมที่ระบุในรายการทัวร์เป็นเพียงโรงแรมที่นำเสนอเบื้องต้นเท่านั้น ซึ่งอาจมีการเปลี่ยนแปลงแต่โรงแรมที่เข้าพักจะเป็นโรงแรมระดับเทียบเท่ากัน)**

**วันที่สี่** **ไทเป • ศูนย์ GERMANIUM และ ปะการังสีแดง • ดึกไทเป 101 (ไม่รวมค่าขึ้นดึกชั้น89) • ถนนหย่งคัง • สนามบินเถาหยวน • สนามบินสุวรรณภูมิ กรุงเทพฯ** **๑๑ (เช้า/อิสระ/-)**

**เช้า** **๑๑** **บริการอาหารเช้า ณ ห้องอาหารของโรงแรม**

**จากนั้น** นำท่านแวะชมของที่ระลึก **ผลิตภัณฑ์สร้อย Germanium (GE)** ซึ่งทำเป็นเครื่องประดับทั้งสร้อยคอ และสร้อยข้อมือซึ่งมีการฝังแร่Germanium ลงไปมีคุณสมบัติ ลดผลกระทบจากรังสีจากอุปกรณ์อิเล็กทรอนิกส์ปรับความสมดุลในระบบต่างๆของร่างกายสามารถช่วยป้องกันโรคหัวใจ ความดัน อัมพาต อัลไซเมอร์ ลดระยะเวลาฟื้นตัวหลังเจ็บป่วยให้สั้นลงและภายในศูนย์แห่งนี้ยังมีผลิตภัณฑ์เครื่องประดับจาก**ปะการังสีแดง** อัญมณีล้ำค่าจากใต้ทะเลของไต้หวัน ทั้งจี้ประดับ แหวน ต่างๆ ทั้งยังมีปะการังแดงเป็นต้น ซึ่งเป็นของประดับบ้านชาวไต้หวันซึ่งเป็นสิ่งแสดงถึงบารมีในการปกครองผู้ไต่บังคัมภีษา

**จากนั้น** นำท่านถ่ายรูปชม **ดึกไทเป 101 (ไม่รวมบัตรขึ้นชั้น 89)** ดึกระฟ้าสูงที่สุดในมหานครไทเป และเป็นดึกที่สูงที่สุดในโลกในปี พ.ศ. 2,547 – พ.ศ. 2,553 ดึก ไทเป 101 ได้รับรางวัล “ผู้นำการออกแบบพลังงานและสิ่งแวดล้อม” ดึก ไทเป 101 มีจำนวนชั้นทั้งหมด 101 ชั้น และ ชั้นใต้ดินอีก 5 ชั้น ชั้น 1-5 จะเป็น ห้างสรรพสินค้า และร้านอาหารชั้นนำเช่น DIN TIA FUNG DIMSUM , ZARA . ROLEX , PANNERAI , DIOR , CHANEL ฯลฯ และ ภายในดึกยังมีลิฟต์ที่เร็วที่สุดในโลก โดยกินเนสส์เวิลด์เรคคอร์ด(Guinness Book World Records) ที่ความเร็ว 1,010 เมตรต่อนาที ไข้ขึ้นจากชั้น 5 ไปยัง ชั้น 88 โดยใช้เวลาเพียง 37 วินาทีเท่านั้น



มหัศจรรย์  
**ไต้หวัน**  
 ไทยเป๋ บินคุ้ม เที่ยวครบทุกไอไลน์

**เที่ยง** ๑๑ อีสรอาหารกลางวัน ณ ดิโกไทเป 101

**นำท่าน** แวะ **ถนนของกินย่านหย่งดั่ง (YONGKANG STREET FOOD)** แหล่งรวมอาหารยอดฮิตของไทเป โดยเฉพาะอาหารท้องถิ่นแท้ๆของไต้หวันที่ปรุงด้วยวัตถุดิบท้องถิ่นผ่านกรรมวิธีแบบโบราณ ย่านนี้นั้นเต็มไปด้วยไปด้วยร้านอาหารหลากหลายชนิด และร้านคาเฟ่น่ารักๆอีกมากมาย ส่วนมากจะตั้งอยู่ตามริมถนนและยังมีร้านอาหารเด็ดๆตามตรอกซอกซอยจะเปิดตั้งแต่ช่วงเช้าจนถึงยามค่ำคืน

**15.40 น.** ได้เวลาสมควรนำท่านเดินทางสู่ **สนามบินเถาหยวน** เพื่อเตรียมตัวเดินทางกลับสู่ประเทศไทย ออกเดินทางสู่ท่าอากาศยานสุวรรณภูมิ โดยสายการบิน**เวียดนามแอร์ VIETJET (VZ)** **เที่ยวบินที่ VZ 563**

**18.25 น.** เดินทางถึงสนามบินสุวรรณภูมิ กรุงเทพฯ โดยสวัสดิภาพ พร้อมความประทับใจไม่รู้ลืม

\*\*\*\*\*



## อัตราค่าบริการและเงื่อนไขรายการท่องเที่ยว

มหัศจรรย์..ไต้หวัน เที่ยว 3 เมือง ดónรับเปิดประเทศ

บิน VZ 4 วัน 3 คืน

วันเดินทาง	จำนวนต่อ กรุป	ผู้ใหญ่	เด็กไม่มีเตียง	พักเดี่ยว
17-20 พ.ย.65	30+1	17,999	16,999	4,000
18-21 พ.ย.65	30+1	17,999	16,999	4,000
19-22 พ.ย.65	30+1	17,999	16,999	4,000
20-23 พ.ย.65	30+1	16,999	15,999	4,000
24-27 พ.ย.65	30+1	18,999	17,999	4,000
25-28 พ.ย.65	30+1	17,999	16,999	4,000
26-29 พ.ย.65	30+1	18,999	17,999	4,000
27-30 พ.ย.65	30+1	18,999	17,999	4,000
01-04 ธ.ค.65	30+1	20,999	19,999	4,000
02-05 ธ.ค.65	30+1	21,999	20,999	4,000
03-06 ธ.ค.65	30+1	21,999	20,999	4,000
04-07 ธ.ค.65	30+1	16,999	16,999	4,000
05-08 ธ.ค.65	30+1	16,999	16,999	4,000
08-11 ธ.ค.65	30+1	21,999	20,999	4,000
10-13 ธ.ค.65	30+1	21,999	20,999	4,000
11-14 ธ.ค.65	30+1	17,999	16,999	4,000
15-18 ธ.ค.65	30+1	19,999	18,999	4,000
16-19 ธ.ค.65	30+1	18,999	17,999	4,000



17-20 ธ.ค.65	30+1	19,999	18,999	4,000
18-21 ธ.ค.65	30+1	17,999	16,999	4,000
22-25 ธ.ค.65	30+1	21,999	20,999	4,000
24-27 ธ.ค.65	30+1	21,999	20,999	4,000
25-28 ธ.ค.65	30+1	22,999	21,999	4,000
26-29 ธ.ค.65	30+1	22,999	21,999	4,000
27-30 ธ.ค.65	30+1	25,999	24,999	4,000
06-09 ม.ค.66	30+1	18,999	17,999	4,000
07-10 ม.ค.66	30+1	18,999	17,999	4,000
08-11 ม.ค.66	30+1	14,999	14,999	4,000
12-15 ม.ค.66	30+1	17,999	16,999	4,000
13-16 ม.ค.66	30+1	17,999	16,999	4,000
14-17 ม.ค.66	30+1	17,999	16,999	4,000
15-18 ม.ค.66	30+1	17,999	16,999	4,000
19-22 ม.ค.66	30+1	18,999	17,999	4,000
20-23 ม.ค.66	30+1	18,999	17,999	4,000
21-24 ม.ค.66	30+1	22,999	21,999	4,000
22-25 ม.ค.66	30+1	23,999	22,999	4,000
26-29 ม.ค.66	30+1	23,999	22,999	4,000
27-30 ม.ค.66	30+1	23,999	22,999	4,000
28-31 ม.ค.66	30+1	23,999	22,999	4,000
29 ม.ค.-01 ก.พ.66	30+1	22,999	21,999	4,000
04-07 ก.พ.66	30+1	17,999	16,999	4,000





<b>05-08 ก.พ.66</b>	<b>30+1</b>	<b>15,999</b>	<b>15,999</b>	<b>4,000</b>
<b>09-12 ก.พ.66</b>	<b>30+1</b>	<b>19,999</b>	<b>18,999</b>	<b>4,000</b>
<b>10-13 ก.พ.66</b>	<b>30+1</b>	<b>18,999</b>	<b>17,999</b>	<b>4,000</b>
<b>11-14 ก.พ.66</b>	<b>30+1</b>	<b>18,999</b>	<b>17,999</b>	<b>4,000</b>
<b>12-15 ก.พ.66</b>	<b>30+1</b>	<b>19,999</b>	<b>18,999</b>	<b>4,000</b>
<b>16-19 ก.พ.66</b>	<b>30+1</b>	<b>19,999</b>	<b>18,999</b>	<b>4,000</b>
<b>18-21 ก.พ.66</b>	<b>30+1</b>	<b>18,999</b>	<b>17,999</b>	<b>4,000</b>
<b>19-22 ก.พ.66</b>	<b>30+1</b>	<b>14,999</b>	<b>14,999</b>	<b>4,000</b>
<b>23-26 ก.พ.66</b>	<b>30+1</b>	<b>18,999</b>	<b>17,999</b>	<b>4,000</b>
<b>24-27 ก.พ.66</b>	<b>30+1</b>	<b>17,999</b>	<b>16,999</b>	<b>4,000</b>
<b>25-28 ก.พ.66</b>	<b>30+1</b>	<b>18,999</b>	<b>17,999</b>	<b>4,000</b>
<b>26 ก.พ.-01 มี.ค.66</b>	<b>30+1</b>	<b>16,999</b>	<b>15,999</b>	<b>4,000</b>
<b>02-05 มี.ค.66</b>	<b>30+1</b>	<b>21,999</b>	<b>20,999</b>	<b>4,000</b>
<b>03-06 มี.ค.66</b>	<b>30+1</b>	<b>21,999</b>	<b>20,999</b>	<b>4,000</b>
<b>04-07 มี.ค.66</b>	<b>30+1</b>	<b>21,999</b>	<b>20,999</b>	<b>4,000</b>
<b>05-08 มี.ค.66</b>	<b>30+1</b>	<b>17,999</b>	<b>16,999</b>	<b>4,000</b>
<b>09-12 มี.ค.66</b>	<b>30+1</b>	<b>18,999</b>	<b>17,999</b>	<b>4,000</b>
<b>10-13 มี.ค.66</b>	<b>30+1</b>	<b>18,999</b>	<b>17,999</b>	<b>4,000</b>
<b>11-14 มี.ค.66</b>	<b>30+1</b>	<b>17,999</b>	<b>16,999</b>	<b>4,000</b>
<b>12-15 มี.ค.66</b>	<b>30+1</b>	<b>17,999</b>	<b>16,999</b>	<b>4,000</b>
<b>16-19 มี.ค.66</b>	<b>30+1</b>	<b>19,999</b>	<b>18,999</b>	<b>4,000</b>
<b>17-20 มี.ค.66</b>	<b>30+1</b>	<b>18,999</b>	<b>17,999</b>	<b>4,000</b>
<b>18-21 มี.ค.66</b>	<b>30+1</b>	<b>18,999</b>	<b>17,999</b>	<b>4,000</b>

19-22 มี.ค.66	30+1	16,999	15,999	4,000
---------------	------	--------	--------	-------

**\*\*ราคา INFANT (อายุไม่ถึง 2 ปี บริบูรณ์ ณ วันเดินทางกลับ) ท่านละ 5,000 บาท**

**อัตรานี้รวมรายการทัวร์และตั๋วเครื่องบินแล้ว\*\***

**\*\*โปรแกรมอาจมีการสลับสับเปลี่ยนหน้างานโดยคำนึงถึงประโยชน์ลูกค้าเป็นสำคัญ\*\***

**\*\*กรณีพัก 3 ท่าน กรุณาแจ้งเจ้าหน้าที่ก่อนทำการจอง เนื่องจากห้องพัก 3 ท่าน มีจำนวนจำกัด\*\***



อัปเดตล่าสุด 4 ต.ค. 65

# เดินทางเข้าไต้หวัน

เริ่ม 13 ต.ค. 65

- 1 **ไม่ต้องตรวจ PCR**
  - 2 **เมื่อเดินทางถึงไต้หวันจะได้รับชุดตรวจ ATK ฟรีทันที 4 ชุด**  
(ตรวจทุกๆ 2 วัน เริ่มตรวจกันในวันที่เดินทางเข้าไต้หวัน และวันกลับ)
- ผู้เดินทางเข้าไต้หวันตรวจและถ่ายรูปเก็บไว้เป็นหลักฐาน**  
(ไม่ต้องส่งไปให้หน่วยงานใดๆ)

## หากผลตรวจเป็นบวก

- โกศ์ท้องถิ่นจะประสานงานแจ้งต่อหน่วยงานที่เกี่ยวข้องของเมืองนั้นๆ  
(ตรวจเจอที่เมืองไหนแจ้งที่เมืองนั้น)

- ต้องกักตัว 7 วัน

(ค่าใช้จ่าย : ค่ากักตัว+ค่ารักษา ทางรัฐบาลไต้หวันออกให้ทั้งหมด)

- ค่าตัวเครื่องบินจากกลับ = ผู้เดินทางเป็นผู้รับผิดชอบเอง

หมายเหตุ : หากต้องพำนักที่ไต้หวันนอกเหนือจากวันกักตัว 7 วัน

ค่าใช้จ่ายส่วนนี้ผู้เดินทางต้องเป็นผู้รับผิดชอบเอง (กรณีไม่มีไพล์กบินกันที่ อาจต้องรอหลายวัน)

โปรดอ่านรายละเอียดให้ครบถ้วนก่อนทำการจอง

BESTINTERNATIONAL TRAVEL & AGENCY CO.,LTD.



### อัตราค่าบริการรวม

- ✓ ตัวเครื่องบินไป -กลับพร้อมกรุ๊ป กรุงเทพฯ-ไทเป-กรุงเทพฯ สายการบิน VIETJET (VZ) อยู่ต่อต้องเสียค่าเปลี่ยนแปลงตัวไม่สามารถระบุที่นั่งได้ เป็นตัวหมู่คณะไม่สามารถสะสมไมล์ได้
- ✓ ที่พักโรงแรมตามรายการ 3 คืน ที่พักห้องละ 2-3 ท่าน (กรณีมาไม่ครบคู่และไม่ต้องการเพิ่มเงินพักห้องเดียว)
- ✓ ค่าระวางน้ำหนักกระเป๋าไม่เกิน 20 กก.ต่อ 1 ใบ(โหลดใต้ท่านละ 1 ใบ)กระเป๋าถือขึ้นเครื่อง Hand Carry 7 กก.ต่อ 1 ใบ
- ✓ ค่าอาหารทุกมื้อตามรายการระบุ (สงวนสิทธิ์ในการสลับมื้อหรือเปลี่ยนแปลงเมนูอาหารตามสถานการณ์)
- ✓ น้ำดื่มบริการบนรถวันละ 1 ขวด/ท่าน
- ✓ ค่าเข้าชมสถานที่ตามรายการระบุ
- ✓ ค่ารถโค้ชรับ-ส่งสถานที่ท่องเที่ยวตามรายการระบุ
- ✓ ค่ามัดคฤเทศก์ท้องถิ่นและหัวหน้าทัวร์นำเที่ยวคนไทยตามรายการระบุ
- ✓ ภาษีน้ำมันและภาษีตัวทุกชนิด (สงวนสิทธิ์เก็บเพิ่มหากสายการบินปรับขึ้นก่อนวันเดินทาง)
- ✓ ประกันอุบัติเหตุเงิน 1,000,000 บาท (เป็นไปเงื่อนไขตามกรมธรรม์)

**เงื่อนไขประกันการเดินทาง** ค่าประกันอุบัติเหตุและค่ารักษาพยาบาล **คุ้มครองเฉพาะกรณีที่ได้รับอุบัติเหตุระหว่างการเดินทาง ไม่คุ้มครองถึงการสูญเสียทรัพย์สินส่วนตัวและไม่คุ้มครองโรคประจำตัวของผู้เดินทาง**

### อัตราค่าบริการไม่รวม

- ค่าทำหนังสือเดินทางไทย และค่าธรรมเนียมสำหรับผู้ถือพาสปอร์ตต่างชาติ
- ค่าวีซ่าเดินทางเข้าประเทศได้วันสำหรับชาวต่างชาติ
- ค่าน้ำหนักกระเป๋าเดินทางในกรณีเกินกว่าสายการบินกำหนด 20 กิโลกรัมต่อท่าน
- ค่าใช้จ่ายส่วนตัว อาทิ อาหารและเครื่องดื่มที่สั่งเพิ่มพิเศษ, โทรศัพท์-โทรสาร, อินเทอร์เน็ต, มินิบาร์, ซักรีดที่ไม่ได้ระบุไว้ในรายการ
- ค่าใช้จ่ายอันเกิดจากความล่าช้าของสายการบิน, อุบัติเหตุทางธรรมชาติ, การประท้วง, การจลาจล, การนัดหยุดงาน, การถูกปฏิเสธไม่ให้ออกและเข้าเมืองจากเจ้าหน้าที่ตรวจคนเข้าเมืองและเจ้าหน้าที่กรมแรงงานทั้งที่เมืองไทยและต่างประเทศซึ่งอยู่นอกเหนือความควบคุมของบริษัทฯ
- หากหน่วยงานรัฐบาลไทย และ/หรือ ได้วันมีการปรับเปลี่ยนข้อกำหนดเกี่ยวกับการกักตัวเพิ่มเติม และ/หรือ ขอเรียกตรวจโรคเพิ่มเติม ทางผู้เดินทางจะต้องเป็นผู้รับผิดชอบค่าใช้จ่ายส่วนเกิน
- ภาษีมูลค่าเพิ่ม 7 % และภาษีหัก ณ ที่จ่าย 3%

**ค่าทิปไกด์ท้องถิ่น, พนักงานขับรถ, ผู้ช่วยคนขับรถ 1,200 NT/ทริป/ลูกทัวร์ 1 ท่าน(บังคับตามระเบียบธรรมเนียมของประเทศ) (ยกเว้นเด็กอายุต่ำกว่า 2 ปีบริบูรณ์)**

**ค่าทิปหัวหน้าทัวร์ตามสินน้ำใจของทุกท่านคะ(ไม่รวมในทิปไกด์ท้องถิ่นและคนขับรถนะคะแต่ไม่บังคับทิปคะ)**

**\*\*ขณะนี้นักท่องเที่ยวชาวไทยได้รับการยกเว้นการทำวีซ่าหากมีการเปลี่ยนแปลงจะต้องกลับมายื่นวีซ่าเข้า-ออกปกติ ทางทัวร์จะต้องเรียกเก็บค่าวีซ่าเพิ่ม ตามที่สถานทูตกำหนด (ไม่รวมค่าบริการ)\*\***

**\*\*กรุณาอ่านรายละเอียดโปรแกรมทัวร์และเงื่อนไขต่างๆ ก่อนทำการจองและชำระเงิน\*\***

## เงื่อนไขการสำรองที่นั่งและการยกเลิกทัวร์

### การจองทัวร์ :

- **กรุณาจองทัวร์ล่วงหน้า** ก่อนการเดินทาง **พร้อมชำระมัดจำ 11,000 บาท** ส่วนที่เหลือชำระทันทีก่อนการเดินทาง ไม่น้อยกว่า 21 วันหรือตามเจ้าหน้าที่กำหนด มิฉะนั้นถือว่าท่านยกเลิกการเดินทางโดยอัตโนมัติ (ช่วงเทศกาล, วันหยุดนักขัตฤกษ์ กรุณาชำระก่อนเดินทาง 30 วัน)

### กรณียกเลิก :

- ยกเลิกก่อนการเดินทาง 30 วันขึ้นไป บริษัทฯ จะคืนเงินค่ามัดจำให้ทั้งหมด โดยหักค่าธรรมเนียมท่านละ 1,000 บาท+ค่าใช้จ่ายที่เกิดขึ้นจริง ยกเว้นในกรณีวันหยุดเทศกาล, วันหยุดนักขัตฤกษ์ ยกเลิกก่อนการเดินทาง 45 วัน จะคืนเงินค่ามัดจำให้ทั้งหมด โดยหักค่าธรรมเนียมท่านละ 1,000 บาท+ค่าใช้จ่ายที่เกิดขึ้นจริง
- ยกเลิกการเดินทาง 15-29 วัน ก่อนการเดินทาง หักค่าทัวร์ 60% จากราคาขาย และหักค่าใช้จ่ายที่เกิดขึ้นจริง ทั้งหมดไม่ว่ากรณีใด ๆ ทั้งสิ้น
- ยกเลิกการเดินทาง 0-14 วัน ก่อนการเดินทาง บริษัทฯ ขอสงวนสิทธิ์เก็บเงินค่าทัวร์ทั้งหมดไม่ว่ากรณีใด ๆ ทั้งสิ้น

### กรณีเจ็บป่วย :

- กรณีเจ็บป่วย จนไม่สามารถเดินทางได้ ซึ่งจะต้องมีใบรับรองแพทย์จากโรงพยาบาลรับรอง บริษัทฯ จะทำการเลื่อนการเดินทางของท่านไปยังคณะต่อไป แต่ทั้งนี้ท่านจะต้องเสียค่าใช้จ่ายที่ไม่สามารถยกเลิกหรือเลื่อนการเดินทางได้ตามความเป็นจริง
- ในกรณีเจ็บป่วยกะทันหันก่อนล่วงหน้าเพียง 7 วันทำการ ทางบริษัทฯ ขอสงวนสิทธิ์ในการคืนเงินทุกกรณี

## เงื่อนไขอื่น ๆ

- บริษัทฯ ขอสงวนสิทธิ์ในการเก็บค่าใช้จ่ายทั้งหมด กรณีท่านยกเลิกการเดินทาง และมีผลทำให้คณะเดินทางไม่ครบตามจำนวนที่บริษัทฯ กำหนดไว้ (15 ท่านขึ้นไป) เนื่องจากเกิดความเสียหายต่อทางบริษัทฯ และผู้เดินทางอื่นที่เดินทางในคณะเดียวกัน บริษัทฯ ต้องนำไปชำระค่าเสียหายต่าง ๆ ที่เกิดจากการยกเลิกของท่าน
- **คณะผู้เดินทางจำนวน 15 ท่านขึ้นไป จึงออกเดินทาง** ในกรณีที่มิได้มีผู้เดินทางไม่ถึง 15 ท่าน ขอสงวนสิทธิ์เลื่อนวันเดินทาง หรือ ยกเลิกการเดินทาง โดยทางบริษัทฯ จะแจ้งให้ท่านทราบล่วงหน้า 10 วันก่อนการเดินทาง
- กรณีที่ท่านต้องออกตัวภายใน เช่น (ตัวเครื่องบิน, ตัวรถทัวร์, ตัวรถไฟ) กรุณาสอบถามที่เจ้าหน้าที่ทุกครั้งก่อนทำการออกตัว เนื่องจากสายการบินอาจมีการปรับเปลี่ยนไฟลท์บิน หรือเวลาบิน โดยไม่ได้แจ้งให้ทราบล่วงหน้าทางบริษัทฯ จะไม่รับผิดชอบใด ๆ ในกรณี ถ้าท่านออกตัวภายในโดยไม่แจ้งให้ทราบและหากไฟลท์บินมีการปรับเปลี่ยนเวลาบินเพราะถือว่าท่านยอมรับในเงื่อนไขดังกล่าว
- กรณีผู้เดินทางที่ต้องการความช่วยเหลือเป็นพิเศษ เช่น การขอใช้วีลแชร์ที่สนามบิน กรุณาแจ้งบริษัทฯ อย่างน้อย 7 วันก่อนการเดินทาง หรือเริ่มตั้งแต่ท่านจองทัวร์ มิฉะนั้นทางบริษัทฯ ไม่สามารถจัดการได้ล่วงหน้า ทางบริษัทฯ ขอสงวนสิทธิ์ในการเรียกเก็บค่าใช้จ่ายตามจริงที่เกิดขึ้นกับผู้เดินทาง (ถ้ามี)



- กรณีใช้หนังสือเดินทางราชการ (เล่มน้ำเงิน) เดินทางเพื่อการท่องเที่ยวเกี่ยวกับคณะทัวร์ หากท่านถูกปฏิเสธในการเข้า – ออกประเทศใด ๆ ก็ตาม ทางบริษัทฯ ขอสงวนสิทธิ์ไม่คืนค่าทัวร์และรับผิดชอบใด ๆ ทั้งสิ้น
- เมื่อท่านได้ชำระเงินมัดจำหรือทั้งหมด ทางบริษัทฯจะถือว่าท่านรับทราบและยอมรับในเงื่อนไขต่างๆของบริษัทฯ ที่ได้ระบุไว้ในรายการทัวร์ทั้งหมด

### รายละเอียดเพิ่มเติม

- บริษัทฯมีสิทธิในการเปลี่ยนแปลงโปรแกรมทัวร์ในกรณีที่เกิดเหตุสุดวิสัยจนไม่อาจแก้ไขได้
- เที่ยวบิน , ราคาและรายการท่องเที่ยว สามารถเปลี่ยนแปลงได้ตามความเหมาะสมโดยคำนึงถึงผลประโยชน์ของผู้เดินทางเป็นสำคัญ
- หนังสือเดินทางต้องมีอายุการใช้งานเหลือไม่น้อยกว่า 6 เดือน และบริษัทฯรับเฉพาะผู้มีจุดประสงค์เดินทางเพื่อท่องเที่ยวเท่านั้น (หนังสือเดินทางต้องมีอายุเหลือใช้งานไม่น้อยกว่า 6 เดือน บริษัทฯไม่รับผิดชอบหากอายุเหลือไม่ถึงและไม่สามารถเดินทางได้ )
- ทางบริษัทฯจะไม่รับผิดชอบใดๆทั้งสิ้น หากเกิดความล่าช้าของสายการบิน,สายการบินยกเลิกบิน , การประท้วง,การนัดหยุดงาน,การก่อกวนจลาจล หรือกรณีท่านถูกปฏิเสธการเข้าหรือออกเมืองจากเจ้าหน้าที่ตรวจคนเข้าเมือง หรือ เจ้าหน้าที่กรมแรงงานทั้งจากไทยและต่างประเทศซึ่งอยู่นอกเหนือความรับผิดชอบของบริษัทฯ หรือเหตุภัยพิบัติทางธรรมชาติ(ซึ่งลูกค้าจะต้องยอมรับในเงื่อนไขนี้ในกรณีที่เกิดเหตุสุดวิสัย ซึ่งอาจจะปรับเปลี่ยนโปรแกรมตามความเหมาะสม)
- ทางบริษัทฯจะไม่รับผิดชอบใดๆทั้งสิ้น หากผู้เดินทางประสบเหตุสภาวะฉุกเฉินจากโรคประจำตัว ซึ่งไม่ได้เกิดจากอุบัติเหตุในรายการท่องเที่ยว(ซึ่งลูกค้าจะต้องยอมรับในเงื่อนไขนี้ในกรณีที่เกิดเหตุสุดวิสัย ซึ่งอยู่นอกเหนือความรับผิดชอบของบริษัททัวร์)
- ทางบริษัทฯจะไม่รับผิดชอบใดๆทั้งสิ้น หากท่านใช้บริการของทางบริษัทฯไม่ครบ อาทิ ไม่เที่ยวบางรายการ ,ไม่ทานอาหารบางมื้อ,เพราะค่าใช้จ่ายทุกอย่างทางบริษัทฯได้ชำระค่าใช้จ่ายให้ตัวแทนต่างประเทศแบบเหมาจ่ายขาด ก่อนเดินทางเรียบร้อยแล้วเป็นการชำระเหมาขาด
- ทางบริษัทฯจะไม่รับผิดชอบใดๆทั้งสิ้น หากเกิดสิ่งของสูญหายจากการโจรกรรมและหรือเกิดอุบัติเหตุที่เกิดจากความประมาทของนักท่องเที่ยวเองหรือในกรณีที่กระเป๋าเกิดสูญหายหรือชำรุดจากสายการบิน
- กรณีที่การตรวจคนเข้าเมืองทั้งที่กรุงเทพฯและในต่างประเทศปฏิเสธมิให้เดินทางออกหรือเข้าประเทศที่ระบุไว้ในรายการเดินทาง บริษัทฯขอสงวนสิทธิ์ที่จะไม่คืนค่าบริการไม่ว่ากรณีใดๆทั้งสิ้น
- ตัวเครื่องบินเป็นตัวราคาพิเศษ กรณีที่ท่านไม่เดินทางพร้อมคณะไม่สามารถนำมาเลื่อนวันหรือคืนเงินและไม่สามารถเปลี่ยนชื่อได้หากมีการปรับราคาบัตรโดยสารสูงขึ้น ตามอัตราค่าน้ำมันหรือค่าเงินแลกเปลี่ยน ทางบริษัทฯ ขอสงวนสิทธิ์ปรับราคาตัวดังกล่าว
- เมื่อท่านตกลงชำระเงินไม่ว่าทั้งหมดหรือบางส่วนผ่านตัวแทนของบริษัทฯหรือชำระโดยตรงกับทางบริษัทฯ ทางบริษัทฯจะถือว่าท่านได้ยอมรับในเงื่อนไขข้อตกลงต่างๆที่ได้ระบุไว้ข้างต้นนี้แล้วทั้งหมด
- กรู๊ปที่เดินทางช่วงวันหยุดหรือเทศกาลที่ต้องการันตีมัดจำกับสายการบินหรือผ่านตัวแทนในประเทศหรือต่างประเทศ รวมถึงเที่ยวบินพิเศษ เช่น Charter Flight , Extra Flightจะไม่มีการคืนเงินมัดจำหรือค่าทัวร์ทั้งหมด

- ในกรณีของ PASSPORT นั้น จะต้องไม่มีการชำรุด เปียกน้ำ การขีดเขียนรูปต่างๆหรือแม้กระทั่งตราประทับลายการ์ตูนที่ไม่ใช่การประทับตราอย่างเป็นทางการของตม. กรุณาตรวจสอบ PASSPORT ของท่านก่อนการเดินทางทุกครั้ง หาก ตม.ปฏิเสธการเข้า-ออกเมืองของท่าน ทางบริษัทฯจะไม่รับผิดชอบใดๆทั้งสิ้น
- กรณีมี "คดีความ" ที่ไม่อนุญาตให้ท่านเดินทางออกนอกประเทศได้ โปรดทำการตรวจสอบก่อนการจองตั๋วว่าท่านสามารถเดินทางออกนอกประเทศได้หรือไม่ ถ้าไม่สามารถเดินทางได้ ซึ่งเป็นสิ่งที่อยู่เหนือการควบคุมของบริษัทฯ ทางบริษัทฯจะไม่รับผิดชอบใดๆทั้งสิ้น
- กรณี "หญิงตั้งครรภ์" ท่านจะต้องมีใบรับรองแพทย์ ระบุชัดเจนว่าสามารถเดินทางออกนอกประเทศได้ รวมถึงรายละเอียดอายุครรภ์ที่ชัดเจน สิ่งนี้อยู่เหนือการควบคุมของบริษัทฯ ทางบริษัทฯจะไม่รับผิดชอบใดๆทั้งสิ้น
- ภาพที่ใช้เพื่อการโฆษณาเท่านั้น
- การท่องเที่ยวประเทศไต้หวันนั้นจะต้องมีการเข้าชมสินค้าของทางรัฐบาล เพื่อเป็นการส่งเสริมการท่องเที่ยวดังกล่าว คือ ร้านสับปรระด,ร้านชา,ร้านสร้อย เป็นต้น หากท่านใดไม่เข้าร้านดังกล่าวจะต้องจ่ายค่าทัวร์เพิ่ม ทางบริษัทฯ จะขอถือว่าท่านรับทราบและยอมรับเงื่อนไขดังกล่าวแล้ว

### รายละเอียดห้องพักที่ประเทศไต้หวัน

- ห้องพักแต่ละโรงแรมแตกต่างกัน ห้องเดี่ยว (Single), ห้องคู่ (Twin/Double) และห้องพักแบบ 3 ท่าน (Triple Room) ห้องพักแต่ละประเภทอาจจะไม่ติดกันบางโรงแรมอาจจะไม่มีห้องพักแบบ 3 ท่าน อาจจะได้เป็น 1 เดี่ยวใหญ่กับ 1 เดี่ยวเสริม
- โรงแรมในไต้หวันห้องที่เป็นห้องเดี่ยวอาจเป็นห้องที่มีขนาดกะทัดรัด และไม่มีอ่างอาบน้ำบางโรงแรมแต่ละชั้นจะมี เพียงไม่กี่ห้องซึ่งในกรณีมาเป็นครอบครัวใหญ่ใช้หลายห้อง ห้องพักอาจจะไม่ได้ติดกันและอาจจะได้คนละชั้นและบาง โรงแรมอาจจะไม่มีลิฟต์ซึ่งขึ้นอยู่กับอาคารออกแบบของแต่ละโรงแรมนั้น ๆ

**\*\* ก่อนตัดสินใจจองทัวร์ควรอ่านเงื่อนไขการเดินทางและรายการทัวร์อย่างละเอียดทุกหน้าอย่างถ่องแท้แล้วจึงมัดจำเพื่อประโยชน์ของท่านเอง ทางบริษัทฯจะถือว่า ท่านรับทราบและยอมรับในเงื่อนไขต่างๆของบริษัทฯที่ได้ระบุในรายการทัวร์ทั้งหมด\*\***

\*\*\*\*\*

### โปรดทราบ

1. กรุณาชำระค่ามัดจำทัวร์และเงินส่วนที่เหลือในเวลาที่เราที่กำหนด หากลูกค้าไม่ชำระตามกำหนดระบบจะตัดชื่อลูกค้ากรูปรันออกโดยอัตโนมัติเพื่อเปิดโอกาสให้ลูกค้าท่านอื่นที่รอคิวอยู่ โดยถือว่าลูกค้ายกเลิกการเดินทางตามเงื่อนไขท้ายโปรแกรมทัวร์
2. ในกรณีที่เกิดเหตุใดๆจนทำให้ลูกค้าไม่สามารถออกเดินทางได้ เช่น มีลูกค้ากลุ่มใหญ่ยกเลิกการเดินทางกระทันหัน ภัยธรรมชาติ เทียวบินถูกยกเลิก ฯลฯ บริษัทฯจะพยายามหาโปรแกรมทัวร์อื่นในราคาและช่วงเวลาใกล้เคียงกันทดแทน ทั้งนี้ลูกค้าทราบและเข้าใจดีว่าเหตุการณ์ดังกล่าวถือเป็นเหตุสุดวิสัย และเชื่อมั่นว่าบริษัทฯได้พยายามอย่างสุดความสามารถในการหาโปรแกรมทดแทนดังกล่าวแล้ว  
ดังนั้น ลูกค้าจะไม่ยกเหตุนี้มาเป็นข้อเรียกร้องใดๆกับบริษัทฯ หากลูกค้าประสงค์รับเงินคืน บริษัทฯยินดีคืนเงินตามเงื่อนไขท้ายโปรแกรมทัวร์
3. กรณีลูกค้ายกเลิกการเดินทางแล้วส่งผลให้ทั้งกรูปรันออกเดินทางไม่ได้ บริษัทฯขอสงวนสิทธิ์ไม่คืนเงินทั้งหมดในทุกกรณี
4. การยื่นขอวีซ่าแบบกรูปรันจะใช้เวลานานกว่าการยื่นขอวีซ่าแบบเดี่ยวมาก บ่อยครั้งที่ลูกค้าจะทราบผลวีซ่าก่อนการเดินทางเพียง 1 วัน (ขึ้นอยู่กับความครบถ้วนรวดเร็วในการยื่นเอกสารของลูกค้าแต่ละกรูปรัน และปริมาณงานในช่วงนั้นๆของสถานทูต) ซึ่งหมายความว่าลูกค้าจะต้องชำระค่าทัวร์ทั้งหมดก่อนจะทราบผลวีซ่า

เพื่อป้องกันปัญหาดังกล่าว บริษัทฯขอแนะนำให้ลูกค้าสละเวลาไปยื่นวีซ่าเดี่ยวเพื่อจะได้ทราบผลวีซ่าอย่างรวดเร็วก่อนชำระค่าทัวร์ กรุณาแจ้งความประสงค์ยื่นวีซ่าเดียวกับเจ้าหน้าที่ทันที

5. ในการขอวีซ่า กรุณายื่นเอกสารตามชนิดและเงื่อนไขที่เจ้าหน้าที่กำหนดอย่างเคร่งครัด หากลูกค้าไม่ปฏิบัติตามและวีซ่าไม่ผ่าน บริษัทฯจะถือว่าลูกค้ายกเลิกการเดินทางตามเงื่อนไขทัวร์โปรแกรมทัวร์
6. ในการยื่นวีซ่าที่สถานทูต บริษัทฯจะจัดเจ้าหน้าที่เพื่ออำนวยความสะดวกกรุ๊ปละ 1 คน หากลูกค้าต้องการเจ้าหน้าที่ดูแลเฉพาะบุคคลเป็นกรณีพิเศษ บริษัทฯจะคิดค่าบริการครั้งละ 500 บาทต่อลูกค้า 1 ท่าน
7. การพิจารณาอนุมัติวีซ่าทุกขั้นตอน เป็นเอกสิทธิ์ของสถานทูตโดยจะไม่มีกรณีขี้แจงเหตุผลและจะไม่คืนค่าวีซ่าในทุกกรณี หากวีซ่าไม่ผ่านบริษัทฯจะถือว่าลูกค้ายกเลิกการเดินทางตามเงื่อนไขทัวร์โปรแกรมทัวร์
8. กรณีสายการบินปฏิเสธการออกตั๋วให้ลูกค้าเป็นรายบุคคลไม่ว่าในกรณีใด บริษัทฯจะถือว่าลูกค้าท่านนั้นยกเลิกการเดินทางตามเงื่อนไขทัวร์โปรแกรม
9. การอนุญาตให้เข้า-ออกประเทศ เป็นเอกสิทธิ์ของเจ้าหน้าที่ตรวจคนเข้าเมือง และจะไม่มีกรณีขี้แจงเหตุผล หากลูกค้าไม่ได้รับอนุญาตให้เข้า-ออกประเทศ บริษัทฯถือว่าลูกค้ายกเลิกการเดินทางตามเงื่อนไขทัวร์โปรแกรมทัวร์
10. หากลูกค้าไม่ใช่หรือไม่สามารถใช้บริการใดๆที่จัดไว้ในโปรแกรมทัวร์ บริษัทฯถือว่าลูกค้าสมัครใจสละสิทธิในการใช้บริการนั้นๆและจะไม่มีกรณีคืนเงิน
11. บริษัทฯ สงวนสิทธิยกเลิกหรือเลื่อนการเดินทางหากจำนวนผู้เดินทางไม่ถึงจำนวนขั้นต่ำที่บริษัทฯกำหนดไว้ และ/หรือ ด้วยเหตุสุดวิสัยใดๆ บริษัทฯยินดีคืนค่าใช้จ่ายที่ลูกค้าได้ชำระมาแล้วเต็มจำนวน (ยกเว้นค่าวีซ่า) กรณีลูกค้าชำระด้วยบัตรเครดิต บริษัทฯสงวนสิทธิหักค่าธรรมเนียมบัตรเครดิต 3% (บัตรในประเทศ)
12. เนื่องจากในปัจจุบัน พบปัญหากระเป๋าเดินทางสูญหายหรือล่าช้าบ่อยครั้ง บริษัทฯขอแนะนำให้ลูกค้าลดความเสี่ยงโดยแบ่งสัมภาระและของใช้จำเป็นส่วนหนึ่งแยกไว้ในกระเป๋าอีกใบหนึ่งเพื่อโหลด หรือ ถูขึ้นเครื่อง (กรณีถือขึ้นเครื่อง ต้องปฏิบัติตามเงื่อนไขที่สายการบินกำหนด) และ/หรือ ซื้อประกันกรณีกระเป๋าเดินทางสูญหายหรือล่าช้า หากกระเป๋าเดินทางสูญหายอาจต้องใช้เวลาหลายเดือนในการเรียกร้องความรับผิดชอบจากสายการบิน และที่สำคัญ ลูกค้าอาจไม่สามารถซื้อเสื้อผ้าและของใช้ส่วนตัวได้ในบางสถานที่
13. โดยปกติ โปรแกรมทัวร์จะรวมค่าธรรมเนียมประกันชีวิตและประกันอุบัติเหตุไว้แล้ว แต่ไม่ครอบคลุมถึงการประกันสุขภาพทุกกรณี เช่น ท้องเสีย แพ้อาหาร แพ้อากาศ โรคประจำตัว ฯลฯ บริษัทฯขอแนะนำให้ท่านซื้อประกันสุขภาพระหว่างเดินทางไว้เพื่อกรณีฉุกเฉินทางการแพทย์ต่างๆ หากต้องการกรุณาแจ้งความจำนงค์กับเจ้าหน้าที่ทันที
14. โปรแกรมทัวร์นี้บริษัทฯเป็นเพียงตัวแทนขายมิได้เป็นผู้ดำเนินการ ลูกค้าสามารถสอบถามซื้อบริษัทที่เป็นผู้ดำเนินการทัวร์โปรแกรมนี้ได้ตลอดเวลา ทั้งนี้ บริษัทฯขอจำกัดความรับผิดชอบใดๆไม่เกินจำนวนเงินที่บริษัทฯได้รับจริงตามหลักฐานทางบัญชีเท่านั้น

**บริษัทฯถือว่า ลูกค้าได้อ่านและยอมรับเงื่อนไขต่างๆในโปรแกรมทัวร์นี้โดยตลอดแล้วจึงชำระเงินมัดจำ**

สนใจโปรแกรมทัวร์ กรุณาติดต่อเจ้าหน้าที่

Office: 0 2980 0203-4, Hot Line: 08 1929 9293 ค่ะ