



**ALL ABOUT
JOURNEY**

บริษัท ออล ออบาร์ เจอร์นี่ จำกัด

5/1800 หมู่บ้านประชาชื่น ซอย 16 ถนนสามัคคี ตำบลบางตลาด อำเภอปากเกร็ด จังหวัดนนทบุรี 11120

โทร. 0 2980 0203, 0 2980 0204 Fax: 0 2980 2202

Hot Line: 08 1929 9293 www.facebook.com/allaboutjourneytour @aajtour

e-mail: tour.aaj@gmail.com, Web Site: www.allabout-journey.com

Code: IP03-TUR-ChillChill-86WY-Apr-44-47-A230120

ชิวล์ ชิวล์ ตุรกี 8 วัน 6 คืน บิน โอมานแอร์ WY

(TUR-ChillChill-8D6N-WY)

05-12 เมษายน 2566

12-19 เมษายน 2566



الطيران العماني
OMAN AIR

Chill Chill TURKIYE

ชิวล์ ชิวล์ ตุรกี บินโอมานแอร์

8 วัน 6 คืน

การบิน 15 ท่านออกเดินทาง

รถต่อเครื่องไม่นาน (2 ชั่วโมง)

แอมฟริ ซาทับทิม ขึ้นชื่อ
แอมฟริ พวงกุญแจ Evil Eye

ราคาเริ่มต้น

44,988

เที่ยวครบทุกไฮไลต์

- เมืองโบราณเอเฟซุส
- ชมเทศกาล ดอกทิวลิป
- ล่องเรือช่องแคบบอสฟอริส
- นครใต้ดิน Underground City
- พระราชวังทอปกาปี สุหร่ำลีน้ำเงิน มัสยิดฮาเกียโซเฟีย

วัน	โปรแกรมการเดินทาง	เช้า	กลางวัน	ค่ำ	โรงแรมที่พัก ระดับ 4 ดาวหรือ เทียบเท่า
1	กรุงเทพฯ - เมืองมัสกัต - เมืองอิสตันบูล (-/-/D)	✈	✈	✓	PULMAN HOTEL @ISTANBUL
2	อิสตันบูล-สวนดอกทิวลิป อีเมอร์กัน พาร์คเฉพาะเดือนเมษายน เดือนเดียวเท่านั้น - สุเหร่าสีน้ำเงิน - ฮิปโปโดรม - พระราชวัง ทอปกาปี - มัสยิดฮาเกียโซเฟีย - อังการา (B/L/D)	✓	✓	✓	HOTEL 2000 BEST WESTERN @ANGARA
3	อังการา-ทะเลสาบเกลือ - นครใต้ดิน (UNDERGROUND CITY) - ชมโรงงานจิวเวลรี่และโรงงานเซรามิค - หุบเขาเดเฟเรนท์ (DEVRENT VALLEY) - หุบเขาอุชีซาร์ (UCHISAR VALLEY) - ระบำหน้าห้อง - คัปปาโดเกีย (B/L/D)	✓	✓	✓	CAPPADOCIA @BURCU KAYA HOTEL
4	คัปปาโดเกีย - กิจกรรมพิเศษ Option Tour - โรงงานทอพรหม - CARAVANSARAI - KONYA คอนย่า - โรงงานผ้าคอตตอน - เมืองปามุกคาล์ (PAMUKKALE) (B/L/D)	✓	✓	✓	LYCUS RIVER THERMAL HOTEL @ PAMUKKALE
5	เมืองปามุกคาล์ - ปราสาทปุยฝ้าย-เมืองเฮียราโพลิส-เมืองโบราณ เอฟฟิซุส-ร้านขนม TURKISH DELIGHT - มัสยิดอิสเบ ISA BEY MOSQUE - โบสถ์นักบุญเซนต์ จอห์น-วิหารเทพีอาร์เทมิสโบราณ - โรงงานเครื่องหนัง - เมืองคูซาดาซี KUSADASI (B/L/D)	✓	✓	✓	HITIT HOTEL @ KUSADASI
6	เมืองคูซาดาซี - อิสตันบูล : กรุงอิสตันบูล-ล่องเรือช่องแคบบอส ฟอรัส-ตลาดสไปซ์มาร์เก็ต -อิสตันบูล (B/L/D)	✓	✓	✓	PULMAN HOTEL @ISTANBUL
7	อิสตันบูล - สนามบินอิสตันบูล - กรุงมัสกัต (ประเทศโอมาน) (B/-/-)	✓	✈	✈	
8	กรุงมัสกัต (ประเทศโอมาน) - สนามบินสุวรรณภูมิ (-/-/-)	✈	✈	✈	

ตารางเส้นทางการบิน

เส้นทางการบิน	เวลาออกเดินทาง-เวลาถึง ปลายทาง	เที่ยวบิน	ระยะเวลาในการเดินทาง โดยประมาณ
BKK -MCT	09.15 - 12.35	WY818	6.20 ชม.
MCT -IST	14.25 - 19.00	WY165	5.45 ชม.
IST - MCT	14.00 - 19.55	WY164	5 ชม.
MCT - BKK	21.10 - 06.20	WY817	5.45 ชม.

วันที่แรก **กรุงเทพฯ - เมืองมัสกัต - เมืองอิสตันบูล** **(-/-/D)**

06.00 น. ●คณะผู้เดินทางพร้อมกัน ณ สนามบินสุวรรณภูมิอาคารผู้โดยสารขาออกระหว่างประเทศ ชั้น 4 สายการบิน **OMAN AIR** ซึ่งมีเจ้าหน้าที่ของบริษัทคอยอำนวยความสะดวกเรื่องสัมภาระและเอกสารการเดินทางแก่ท่าน



09.15 น. → เhierฟ้าสู่ เมืองมัสกัต โดยสายการบิน **OMAN AIR** เที่ยวบินที่ **WY-818**
(บริการอาหารและเครื่องดื่มบนเครื่อง) (ใช้เวลาบินประมาณ 6 ชั่วโมง 20 นาที)

12.35 น. เดินทางถึงสนามบินเมืองมัสกัตเพื่อแวะเปลี่ยนเครื่อง
(ใช้เวลาต่อเครื่องประมาณ 2 ชั่วโมง 40 นาที)

14.25 น. → เhierฟ้าสู่ กรุงอิสตันบูล โดยสายการบิน **OMAN AIR** เที่ยวบินที่ **WY-165**
(บริการอาหารและเครื่องดื่มบนเครื่อง) (ใช้เวลาบินประมาณ 5 ชั่วโมง 45 นาที)

19.00 น. เดินทางถึง สนามบินนานาชาติ อตาเติร์กกรุงอิสตันบูล หลังผ่านพิธีการตรวจคนเข้าเมือง

ค่า ๑๐ บริการอาหารค่ำ ณ ภัตตาคาร
 ๔ นำท่านเข้าสู่ที่พัก **PULMAN HOTEL @ISTANBUL** หรือเทียบเท่า

วันที่สอง **อิสตันบูล – อังการา - สุสานอตาเติร์ก – ทะเลเกลือ - คัปปาโดเกีย (B/L/D)**

เช้า ๑๐ บริการอาหารเช้า ณ โรงแรมที่พัก

ข้อกำหนด โปรดแต่งกายด้วยชุดสุภาพ สำหรับการเข้าชมสุเหร่า และ จำเป็นต้องต้องถอดรองเท้าก่อนเข้าชม
สภาพสตรี : ควรสวมกางเกงขายาวคลุมข้อเท้า เสื้อแขนยาวคลุมข้อมือ มิติดชิดไม้รัดรูป และเตรียมผ้าสำหรับคลุมศีรษะ
สภาพบุรุษ : ควรสวมกางเกงขายาว และ เสื้อแขนยาว ไม้รัดรูป

นำทุกท่านชม **สุเหร่าสีน้ำเงิน (BLUE MOSQUE) หรือ SULTAN AHMET MOSQUE** ถือเป็นสุเหร่าที่มีสถาปัตยกรรมเป็นสุดยอดของ 2 จักรวรรดิ คือ ออตโตมันและไบเซนไทน์ เพราะได้รวบรวมเอาองค์ประกอบจากวิหารเซนต์โซเฟียผนวกกับสถาปัตยกรรมแบบอิสลามดั้งเดิม ถือว่าเป็นมัสยิดที่ใหญ่ที่สุดในตุรกี สามารถจุคนได้เรือนแสน ใช้เวลาในการก่อสร้างนานถึง 7 ปี ระหว่าง ค.ศ.1609-1616 โดยตั้งชื่อตามสุลต่านผู้สร้างซึ่งก็คือ Sultan Ahmed นั้นเอง



จากนั้นนำทุกท่านสู่ **จัตุรัสสุลต่านอะห์เมตหรือฮิปโปโดรม (HIPPODROME)** สนามแข่งม้าของชาวโรมัน จุดศูนย์กลางแห่งการท่องเที่ยวเมืองเก่า สร้างขึ้นในสมัยจักรพรรดิ เซปติมิอุสเซเวอรัสเพื่อใช้เป็นเวทีแสดงกิจกรรมต่างๆของชาวเมือง ต่อมาในสมัยของจักรพรรดิคอนสแตนตินฮิปโปโดรมได้รับการขยายให้กว้างขึ้นตรงกลางเป็นที่ตั้งแสดงประติมากรรมต่าง ๆซึ่งส่วนใหญ่เป็นศิลปะในยุคกรีกโบราณในสมัยออตโตมันสถานที่แห่งนี้ใช้เป็นที่ตั้งงานพิธีแต่ในปัจจุบันเหลือเพียงพื้นที่ลานด้านหน้ามัสยิดสุลต่านอะห์เมตซึ่งเป็นที่ตั้งของเสาโอเบลิสก์ 3 ต้น คือเสาที่สร้างในอียิปต์เพื่อถวายแก่ฟาโรห์ทุทโมซิสที่ 3 ถูกนำกลับมาไว้ที่อิสตันบูลเสาต้นที่สอง คือ เสาสูง และเสาต้นที่สาม คือเสาคอนสแตนตินที่ 7



กลางวัน **๑๑ บริการอาหารกลางวัน ณ ภัตตาคาร**

จากนั้นนำทุกท่านชม **พระราชวังทอปกาปี (TOPKAPI PALACE)** ตั้งอยู่ในเขตเมืองเก่าซึ่งถือเป็นเขตประวัติศาสตร์ที่ได้รับการขึ้นทะเบียนเป็นมรดกโลกจากยูเนสโกตั้งแต่ปี ค.ศ. 1985 พระราชวังทอปกาปี สร้างขึ้นโดยสุลต่านเมห์เมดที่ 2 ในปี ค.ศ.1459 บนพื้นที่กว้างใหญ่ถึง 4 ลานกว้าง และมีอาคารขนาดเล็กอีกจำนวนมาก ณ จุดที่สร้างพระราชวังแห่งนี้สามารถมองเห็นช่องแคบบอสฟอรัส โกลเดนฮอร์นและทะเลมาร์มาร่าได้อย่างชัดเจน ในช่วงที่เจริญสูงสุดของอาณาจักรออตโตมัน พระราชวังแห่งนี้มีราชวงศ์และข้าราชการบริพารอาศัยอยู่รวมกันมากถึงสี่พันกว่าคนนำท่านเข้าชมส่วนของห้องพระโรงที่เป็นที่จัดแสดงทรัพย์สินสมบัติข้าวของเครื่องใช้ส่วนพระองค์เครื่องเงินต่างๆ มากมาย

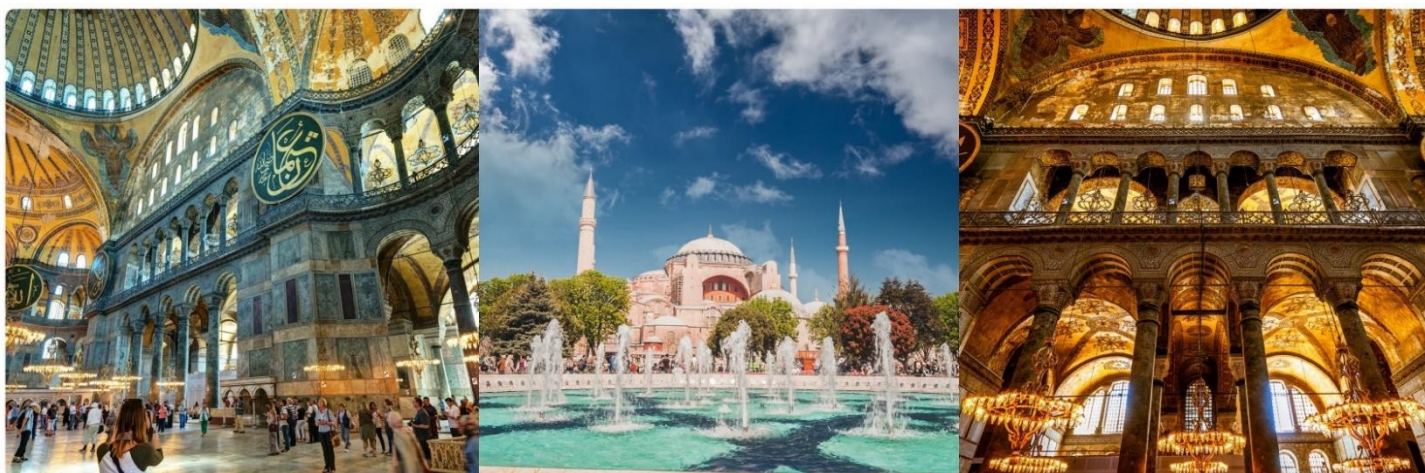


จากนั้นนำทุกท่าน **เข้าชมสุเหร่าโซเฟีย (HAGLA SOPHAGLA SOPHLA) หรือ พิพิธภัณฑ์อายาโซเฟีย (AYASOFYA MUSEUM)** ได้รับการยกย่องให้เป็น 1 ใน 7 สิ่งมหัศจรรย์ของโลกในยุคกลาง

และเป็นโบสถ์ทรงโดมที่ใหญ่ที่สุดในโลกมาเป็นเวลาเกือบพันปี

สร้างโบสถ์ครั้งแรกเมื่อปี ค.ศ. 360 ในสมัยของ จักรพรรดิคอนสแตนติน (Constantine) ที่ เมืองคอนสแตนติโนเปิล (Constantinople) เมืองหลวงของอาณาจักรโรมันตะวันออก คือเมืองอิสตันบูลในปัจจุบัน แต่มหาวิหารที่เราได้เห็นกันในปัจจุบัน ก่อสร้างขึ้นเมื่อปี ค.ศ. 532 - 537 ในสมัยของจักรพรรดิจัสติเนียนเพื่อเป็นวิหารหลวงสำหรับประกอบพระราชพิธีต่างๆ และยังเป็นที่พักของประมุขกรีกออร์ทอดอกซ์

โดมมีเส้นผ่าศูนย์กลางกว่า 31 เมตร และสูงถึง 55 เมตร ก่อนจะเปลี่ยนฮาเกียโซเฟียให้กลายเป็นมัสยิดโดยมีการทำลายพระแท่น และฉาบปูนทับโมเสกไอคอนสัญลักษณ์ของศาสนาคริสต์เอาไว้ บางภาพก็ถูกเอามานวดบัง นับแต่นั้นฮาเกียโซเฟียก็ได้กลายเป็นทรัพย์สินของสุลต่าน และไม่เปิดให้สาธารณะชนได้เข้าชมมาเป็นเวลากว่า 500 ปี จนกระทั่งปี ค.ศ. 1935 ฮาเกียโซเฟียได้เปลี่ยนสถานะจากการเป็นมัสยิดหลวงมาเป็นพิพิธภัณฑ์ และเปิดให้สาธารณะชนได้เข้าชมความงามด้านในอีกครั้งสำหรับการเจรจาธุรกิจในอดีต



นำทุกท่านเข้าชม สวนดอกทิวลิป อีเมอร์กัน พาร์ค EMIRGAN TULIP PARK สวนดอกทิวลิปหลากหลายสายพันธุ์นับล้านดอกที่สวยงามที่สุด และมีชื่อเสียงที่สุดของตุรกี ตลอดเดือนเมษายน เทศกาลทิวลิปอิสตันบูล เป็นเทศกาลประจำปี โดยจะจัดในช่วง 3 สัปดาห์สุดท้ายของเดือนเมษายน เพื่อเฉลิมฉลองทั้งฤดูใบไม้ผลิ และความสำคัญของดอกทิวลิป ที่มีต่ออาณาจักรออตโตมัน และวัฒนธรรมตุรกีปกติแล้วเทศกาลนี้จัดขึ้นที่สวนสาธารณะ ที่มีชื่อเสียงที่สุดของเมือง เช่น สวนสาธารณะ Gulhane สวนสาธารณะ Yildiz สวนสาธารณะ Beykoz รวมทั้งสวนสาธารณะ Emirgan ให้ทุกท่านได้ถ่ายรูปตามอัธยาศัย



นำท่านเดินทางจาก **เมืองอิสตันบูล มุ่งหน้าสู่เมืองอังการา** ซึ่งเป็นเมืองหลวงของประเทศตุรกีและเป็นเมืองหลวงของจังหวัดอังการา อังการาเป็นเมืองที่ใหญ่เป็นอันดับสองรองจากอิสตันบูล (ใช้เวลาเดินทางประมาณ 5 ชั่วโมง ระยะทาง 447 กิโลเมตร)

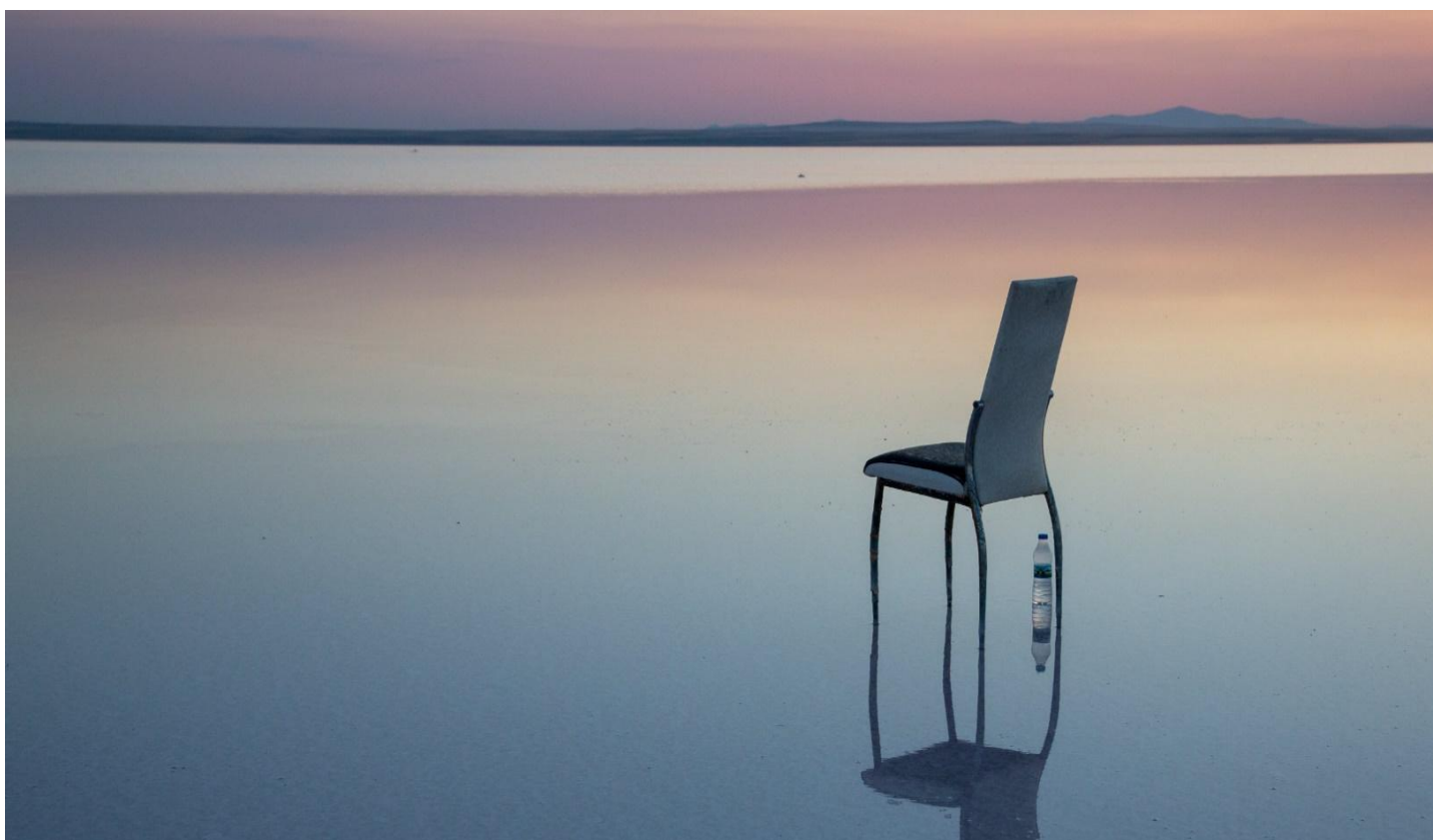
ค่า  **บริการอาหารค่ำ ณ ภัตตาคาร**
 **นำท่านเข้าสู่ที่พัก HOTEL 2000 BEST WESTERN @ANGARA หรือเทียบเท่า**



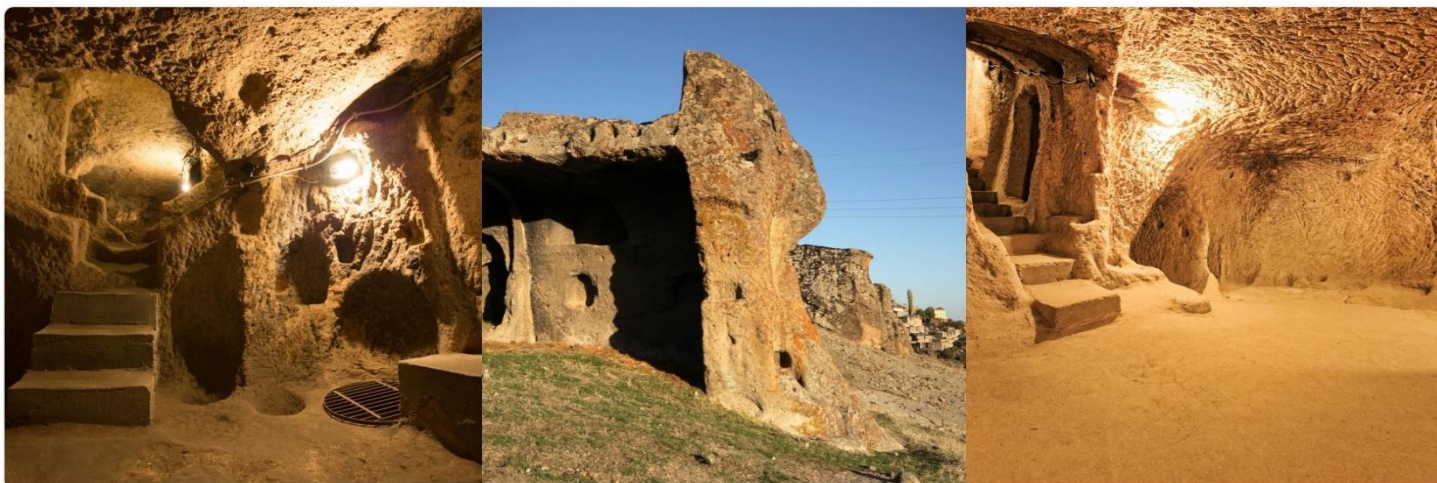
วันที่สาม **อังการา - ทะเลสาบเกลือ - นครใต้ดิน (UNDERGROUND CITY) – ชมโรงงานชีวเวอร์รี่และ**
โรงงานเซรามิค - หุบเขาเดฟเรนท์ (DEVRENT VALLEY) - หุบเขาอุซซิวาร์ (UCHISAR
VALLEY) – รับประทานอาหาร – ค่ำปลาโตเกีย **(B/L/D)**

เช้า **๑๑ บริการอาหารเช้า ณ ห้องอาหารของโรงแรม**

นำท่าน ชมวิวของ **ทะเลสาบเกลือ (SALT LAKE)** เพื่อเยี่ยมชมทะเลสาบเกลือ ชมทะเลสาบน้ำเค็ม LAKE TUZ ทะเลสาบน้ำเค็มที่ใหญ่เป็นอันดับ 2 ของตุรกี เมื่อหน้าร้อนมาถึงน้ำจะเหือดแห้งเหลือแต่เพียงเกลือกองเป็นแผ่นหนาหลายสิบลเมตร มองเห็นเป็นพื้นสีขาวสุดลูกหูลูกตา และยังเคยเป็นสถานที่ถ่ายทำหนัง STAR WAR ด้วย



นำทุกท่านสู่ **นครใต้ดิน (UNDERGROUND CITY)** ที่ได้รับการขึ้นทะเบียนจากองค์การยูเนสโกเป็นมรดกโลก เมืองใต้ดินของตุรกีมีอยู่หลายแห่ง แต่ละแห่งมีอุโมงค์เชื่อมต่อกันเป็นสถานที่ที่ผู้นับถือศาสนาคริสต์ใช้หลบภัยชาวโรมันที่ต้องการทำลายล้างพวกนับถือศาสนาคริสต์ เมืองใต้ดินที่มีขนาดใหญ่ แต่ละชั้นมีความกว้างและสูงขนาดเท่าเรายืนได้ ทำเป็นห้อง ๆ มีทั้งห้องครัวห้องหมักไวน์ มีโบสถ์ ห้องโถงสำหรับใช้ประชุม มีบ่อน้ำและระบบระบายอากาศที่ดี แต่อากาศค่อนข้างบางเบาเพราะอยู่ลึกและทางเดินบางช่วงค่อนข้างแคบจนเดินสวนกันไม่ได้

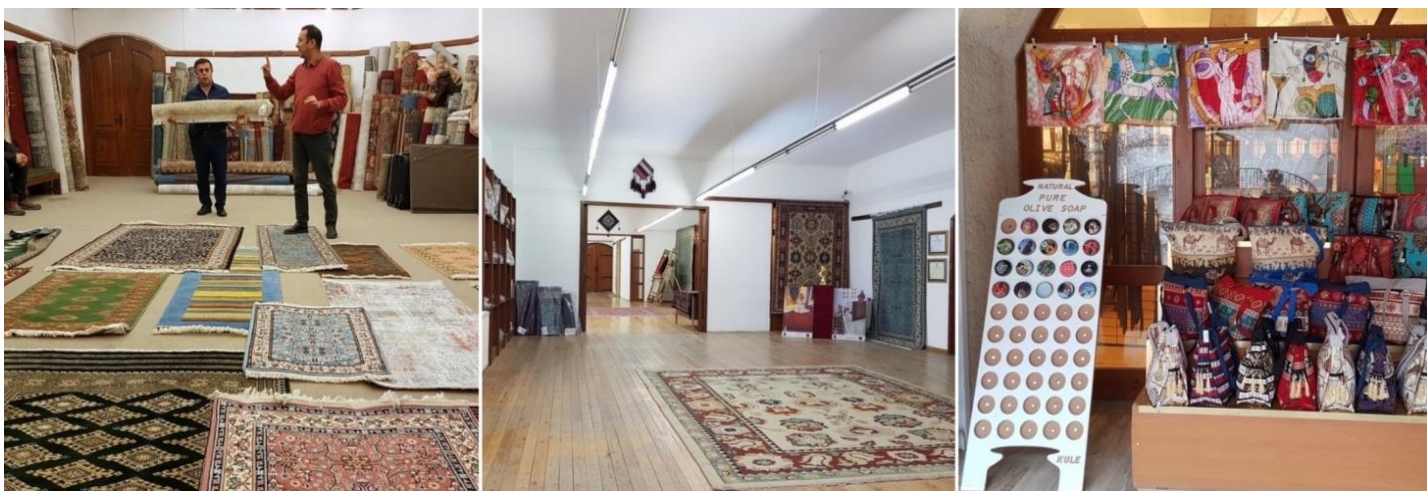


กลางวัน ๑๑ บริการอาหารกลางวัน ณ กัณฑ์ดาการ

นำท่านแวะ **ชมโรงงานจิวเวลรี่และโรงงานเซรามิค** อีสระกับการเลือกซื้อสินค้าและของที่ระลึก

นำท่านชมวิว **หุบเขาแห่งเทพนิยายสีชมพู หุบเขาเดฟเรนท์ (DEVRENT VALLEY)** เป็นหุบเขาที่ถูกธรรมชาติสร้างสรรค์เป็นรูปต่างๆ มีภูมิทัศน์ที่สวยงามและคล้ายคลึงกับพื้นผิวนดวงจันทร์ ซึ่งรอบๆ บริเวณนี้ เต็มไปด้วยหินรูปทรงต่างๆ จำนวนมาก โดยธรรมชาติเป็นผู้สร้างขึ้น เช่น รูป อูฐ, งู, แมวน้ำ, พระแม่มารีย์ และ ภูมิประเทศบริเวณนี้เป็นสีชมพู เป็นเอกลักษณ์และเป็นจุดเด่นที่ทำให้ หุบเขาแห่งนี้ มีชื่อเสียง เป็นที่นิยมของนักท่องเที่ยว

แวะชมโรงงานทอพรม สินค้าขึ้นชื่อและมีคุณภาพดีของประเทศตุรกี อีสระให้เลือกซื้อของฝากตามอัธยาศัย



จากนั้นนำท่านแวะถ่ายรูป **หุบเขาลูซิซาร์ (UCHISAR VALLEY)** หุบเขาดล้ายจอมปลวกขนาดใหญ่ ใช้เป็นที่อยู่อาศัย ซึ่งหุบเขาดังกล่าวมีรูพรุน มีรอยเจาะ รอยขุด อันเกิดจากฝีมือมนุษย์ไปเกือบทั่วทั้งภูเขา เพื่อเอาไว้เป็นที่อาศัย และถ้ำมอติ ๆ จะรู้ว่าลูซิซาร์ คือ บริเวณที่สูงที่สุดของบริเวณโดยรอบ ดังนั้นในอดีตลูซิซาร์ ก็มีไว้ทำหน้าที่เป็นป้อมปราการที่เกิดขึ้นเองตามธรรมชาติเอาไว้สอดส่องข้าศึกยามมีภัยอีกด้วย



คำ **๑๑ บริการอาหารค่ำ ณ ภัตตาคารหรือห้องอาหารของโรงแรม**

จากนั้นนำท่านชมการแสดงพื้นเมือง **"ระบำหน้าท้อง"** หรือ **BELLY DANCE** เป็นการเต้นรำที่เก่าแก่ออย่างหนึ่งเกิดขึ้นมาเมื่อประมาณ 6000 ปี ในดินแดนแถบอียิปต์ และเมดิเตอร์เรเนียน นักประวัติศาสตร์เชื่อกันว่าชนเผ่าอียิปต์เร่ร่อนคือคนกลุ่มสำคัญที่ได้อนุรักษ์ระบำหน้าท้องให้มีมาจนถึงปัจจุบัน และการเดินทางของชาวอียิปต์ทำให้ระบำหน้าท้องแพร่หลายมีการพัฒนาจนกลายเป็นศิลปะที่โดดเด่นสวยงามจนกลายมาเป็นระบำหน้าท้องตุรกีในปัจจุบัน **(บริการเครื่องดื่มฟรีตลอดการแสดง)**



✈ นำท่านเข้าสู่ที่พัก **CAPPADOCIA BURCU KAYA HOTEL @CAPPADOCIA 4 ดาวหรือเทียบเท่า**

วันที่สี่ **คัปปาโดเกีย – กิจกรรมพิเศษ OPTION TOUR – โรงงานทอพรม – CARAVANSARAI – KONYA คอนย่า – เมืองปามุกคาล์ (PAMUKKALE) (B/L/D)**

เช้า **🍽 บริการอาหารเช้า ณ ห้องอาหารของโรงแรม**

แนะนำโปรแกรมเสริมพิเศษ ไม่รวมอยู่ในราคาทัวร์ (OPTIONAL TOUR)

1. **บอลลูนทัวร์ (BALLOON TOUR)** สำหรับท่านที่สนใจขึ้นบอลลูนชมความสวยงามของเมืองคัปปาโดเกีย โปรแกรมเสริมพิเศษ จำเป็นต้องออกจากโรงแรมประมาณ 04.30 – 05.00 น. โดยมีรถท้องถิ่นมารับไปขึ้นบอลลูน เพื่อชมความสวยงามของเมืองคัปปาโดเกียในอีกมุมหนึ่งที่หาชมได้ยากใช้เวลาเดินทางจากโรงแรมไปขึ้นบอลลูน ประมาณ 30 – 45 นาที อยู่บนบอลลูนประมาณ 1 ชั่วโมง ค่าใช้จ่ายเพิ่มเติมในการขึ้นบอลลูน ท่านละประมาณ 250-300 เหรียญดอลลาร์สหรัฐ (USD) ขึ้นอยู่กับฤดูกาล โปรดทราบประกันอุบัติเหตุที่รวมอยู่ในโปรแกรมทัวร์ไม่ครอบคลุมกิจกรรมพิเศษไม่ครอบคลุมการขึ้นบอลลูน และเครื่องร้อนทุกประเภท ดังนั้นขึ้นอยู่กับดุลยพินิจของท่าน
2. **รถจี๊ปทัวร์ (JEEP TOUR)** สำหรับท่านใดที่สนใจชมความสวยงามของเมืองคัปปาโดเกียบริเวณภาคพื้นดิน โปรแกรมจำเป็นต้องออกจากโรงแรม ประมาณ 05.00 – 06.00 น. โดยมีรถท้องถิ่นมารับเพื่อชมความสวยงามโดยรอบของเมืองคัปปาโดเกียบริเวณภาคพื้นดินในบริเวณที่รถเล็กสามารถตะลุยไปได้ ใช้เวลาอยู่บนรถจี๊ป ประมาณ 1 ชั่วโมง ค่าใช้จ่ายเพิ่มเติมในการนั่งรถจี๊ปอยู่ที่ ท่านละ 120 – 150 เหรียญดอลลาร์สหรัฐ(USD) ขึ้นอยู่กับฤดูกาล โปรดทราบ ประกันอุบัติเหตุที่รวมอยู่ในโปรแกรมทัวร์ไม่ครอบคลุมกิจกรรมพิเศษ
3. **รถโบราณ (MUSTANG CLASSIC CAR)** สำหรับท่านใดที่สนใจชมความสวยงามของเมืองคัปปาโดเกียบริเวณภาคพื้นดิน โปรแกรมจำเป็นต้องออกจากโรงแรม ประมาณ 05.00 – 06.00 น. โดยมีรถท้องถิ่นมารับ เพื่อชมความสวยงามโดยรอบของเมืองคัปปาโดเกียบริเวณภาคพื้นดินในบริเวณที่รถเล็กสามารถเดินทางไปได้ ใช้เวลาประมาณ 1 ชั่วโมง จำกัดโดยสารไม่เกิน 3 ท่าน/คัน ค่าใช้จ่ายเพิ่มเติมในการนั่งรถมัสแตงโบราณอยู่ที่ ท่านละ 100 – 150 เหรียญดอลลาร์สหรัฐ (USD) ขึ้นอยู่กับฤดูกาล โปรดทราบ ประกันอุบัติเหตุที่รวมอยู่ในโปรแกรมทัวร์ไม่ครอบคลุมกิจกรรมพิเศษ



คำแนะนำ

- ✪ เนื่องด้วยข้อกำหนดของเวลา ท่านจำเป็นต้องเลือกซื้อแพ็คเกจทัวร์เสริมอย่างใดอย่างหนึ่งเท่านั้น
- ✪ ท่านที่เมารถ กรุณาทานยาแก้เมารถล่วงหน้าอย่างน้อยครึ่งชั่วโมงก่อนออกเดินทาง และ ควรแจ้งให้หัวหน้าทัวร์ทราบตั้งแต่ก่อนวันเดินทาง (ตั้งแต่อยู่ประเทศไทย เพื่อเตรียมยาแก้เมารถจากประเทศไทยไป)
- ✪ กิจกรรมนี้ ไม่อนุญาตให้ผู้ที่ เป็นโรคหัวใจขั้นรุนแรง หรือ ตั้งครรภ์ เข้าร่วมโดยเด็ดขาด กรณีเกิดความเสียหายไม่ว่ากรณีใดๆทางบริษัทขอสงวนสิทธิ์ในการไม่รับผิดชอบทุกกรณี
- ✪ สำหรับท่านที่ไม่ร่วมในโปรแกรมเสริมพิเศษท่านจำเป็นต้องพักผ่อน รอคณะอยู่ที่โรงแรมที่พัก

นำทุกท่านเดินทางสู่ **เมืองคอนย่า (KONYA)** ซึ่งเคยเป็นเมืองหลวงของอาณาจักรเซลจุก ระยะทาง 387 กิโลเมตร ใช้เวลาเดินทางประมาณ 4 ชั่วโมง ระหว่างทางแวะถ่ายรูป **CARAVANSARAI** ที่พักของกองคาราวานในสมัยโบราณ เป็นสถานที่พักแรมของกองคาราวานตามเส้นทางสายไหมและชาวเติร์กสมัยออตโตมัน

กลางวัน

๑๑ บริการอาหารกลางวัน ณ ภัตตาคาร

นำท่านเดินทางสู่ **เมืองปามุกคาล์ (PAMUKKALE)** ใช้เวลาเดินทาง 3 ชั่วโมง (189 กิโลเมตร) เมืองที่มีน้ำพุเกลือแร่ร้อนไหลทะลุน้ำมาจากใต้ดินผ่านซากปรักหักพังของเมืองเก่าแก่สมัยกรีกก่อนที่ไหลลงสู่หน้าผา

ค่ำ

๑๑ บริการอาหารค่ำ ณ ภัตตาคารหรือห้องอาหารของโรงแรม

➤ นำท่านเข้าสู่ที่พัก **LYCUS RIVER THERMAL HOTEL @ PAMUKKALE** หรือเทียบเท่า

วันที่ห้า **เมืองปามุคคาเล่ -ปราสาทห้วยฝ้าย-เมืองเฮียราโพลิส-เมืองโบราณเอเฟซุส-ร้านขนม
TURKISH DELIGHT -มัস্যิดอิสเบ ISA BEY MOSQUE -โบสถ์นักบุญเซนต์ จอห์น-วิหารเทพี
อาร์เทมิสโบราณ – โรงงานเครื่องหนัง – เมืองคูซาดาซี KUSADASI (B/L/D)**

เช้า **๑๑ บริการอาหารเช้า ณ ห้องอาหารของโรงแรม**

นำท่านชม **ปราสาทห้วยฝ้าย** ผลจากการไหลของน้ำพุเกลือแร่ร้อนนี้ได้ก่อให้เกิดทัศนียภาพของน้ำตกสีขาวเป็นชั้นๆหลายชั้นและผลจากการแข็งตัวของแคลเซียมทำให้เกิดเป็นแก่งหินสีขาวราวหิมะขวางทางน้ำเป็นทางยาว ซึ่งมีความงดงามมากท่านจะได้สัมผัส **เมืองเฮียราโพลิส HIERAPOLIS** เป็นเมืองโรมันโบราณที่สร้างล้อมรอบบริเวณที่เป็นน้ำพุเกลือแร่ร้อนซึ่งเชื่อกันว่ามีสรรพคุณในการรักษาโรคเมื่อเวลาผ่านไปภัยธรรมชาติได้ทำให้เมืองนี้เกิดการพังทลายลงเหลือเพียงซากปรักหักพังกระจายอยู่ทั่วไป บางส่วนยังพอมองออกว่าเดิมเคยเป็นอะไรเช่น โรงละครแอมฟีเธียเตอร์ขนาดใหญ่วิหารอพอลโล สุสานโรมันโบราณเป็น



จากนั้นนำท่านเข้า **ชมโรงงานคอตตอน** สามารถเลือกซื้อของฝากเช่น ผ้าพันคอ ผ้าปูที่นอนเสื้อผ้า เป็นต้น เป็นสินค้าที่ผลิตด้วยคอตตอน100% สินค้าคุณภาพขึ้นชื่อจากประเทศตุรกี

กลางวัน **๑๒ บริการอาหารกลางวัน ณ ภัตตาคาร**

จากนั้นนำทุกท่านเดินทางสู่ **เมืองโบราณเอเฟซุส (EPHESUS)** เมืองโบราณที่มีการบำรุงรักษาไว้เป็นอย่างดีเมืองหนึ่ง เคยเป็นที่อยู่ของชาวโยนิก (LONIA) จากกรีก ซึ่งอพยพเข้ามาปักหลักสร้างเมือง ซึ่งรุ่งเรืองขึ้นในศตวรรษที่ 6 ก่อนคริสตกาล ต่อมาถูกรุกรานเข้ายึดครองโดยพวกเปอร์เซียและกษัตริย์อเล็กซานเดอร์มหาราช ภายหลังเมื่อโรมันเข้าครอบครองก็ได้สถาปนาเอเฟซุส ขึ้นเป็นเมืองหลวงต่างจังหวัดของโรมัน นำท่านเดินบนถนนหินอ่อนผ่านใจกลางเมืองเก่าที่สองข้างทางเต็มไปด้วยซากสิ่งก่อสร้างเมื่อสมัย 2,000 ปีที่แล้ว ไม่ว่าจะเป็นโรงละครกลางแจ้งที่สามารถจุชมได้กว่า 30,000 คน ซึ่งยังคงใช้งานได้จนถึงปัจจุบันนี้



นำท่านชม **ห้องอาบน้ำแบบโรมันโบราณ (ROMAN BATH)** ที่ยังคงเหลือร่องรอยของห้องอบไอน้ำให้เห็นอยู่จนถึงทุกวันนี้, ห้องสมุดโบราณ ที่มีวิธีการเก็บรักษาหนังสือไว้ได้เป็นอย่างดีทุกสิ่งทุกอย่างล้วนเป็นศิลปะแบบ เฮเลนนิสติกที่มีความอ่อนหวานและฝีมือประณีต

จากนั้นนำท่านแวะถ่ายรูป **มัสยิดอิสเบ ISA BEY MOSQUE** เป็นหนึ่งในตัวอย่างที่ดีและสำคัญที่สุดซึ่งสะท้อนถึงจุดสิ้นสุดของยุคจักรวรรดิ Seljuk ในช่วงปลายคริสต์ ค.ศ. 1400 นอกจากนี้มัสยิดแห่งนี้ยังเป็นที่พักพิงของมัสยิดเมยยาดในดามัสกัส มัสยิด ISA BEY MOSQUE ก่อตั้งขึ้นบนเนินเขาตะวันตกของเขายayasuluk ที่มองเห็นพื้นที่และมี harem ขนาดใหญ่ที่มีสอง naves และประกอบด้วยลานขนาดใหญ่

และแวะถ่ายรูป **โบสถ์นักบุญเซนต์จอห์น (ST. JOHN CASTLE)** สวรรค์ของพระเยซูคริสต์ที่ออกเดินทางเผยแพร่ศาสนาไปทั่วดินแดนอนาโตเลียหรือประเทศตุรกีในปัจจุบัน

จากนั้นนำท่านชม **วิหารเทพีอาร์เทมิสโบราณ (THE TEMPLE OF ARTEMIS)** 1 ใน 7 สิ่งมหัศจรรย์ยุคโบราณ ที่ปัจจุบันเหลือเพียงซากปรักหักพัง แต่ก็ยังสามารถมองเห็นถึงความยิ่งใหญ่ในอดีตได้



คำ บริการอาหารค่ำ ณ ภัตตาคาร

นำท่านออกเดินทางสู่ **เมืองคูซาดาสี KUSADASI** ระยะทาง **190 กิโลเมตร** ใช้เวลาเดินทาง **ประมาณ 2 ชั่วโมง 50 นาที** เป็นเมืองท่าที่สำคัญทางการค้าอีกเมืองหนึ่งของตุรกีที่เป็นสถานที่ตั้งของ โบราณสถานที่สำคัญสิ่งมหัศจรรย์ยุคโบราณ

☞ นำท่านเข้าสู่ที่พัก HITIT HOTEL @ KUSADASI หรือเทียบเท่า

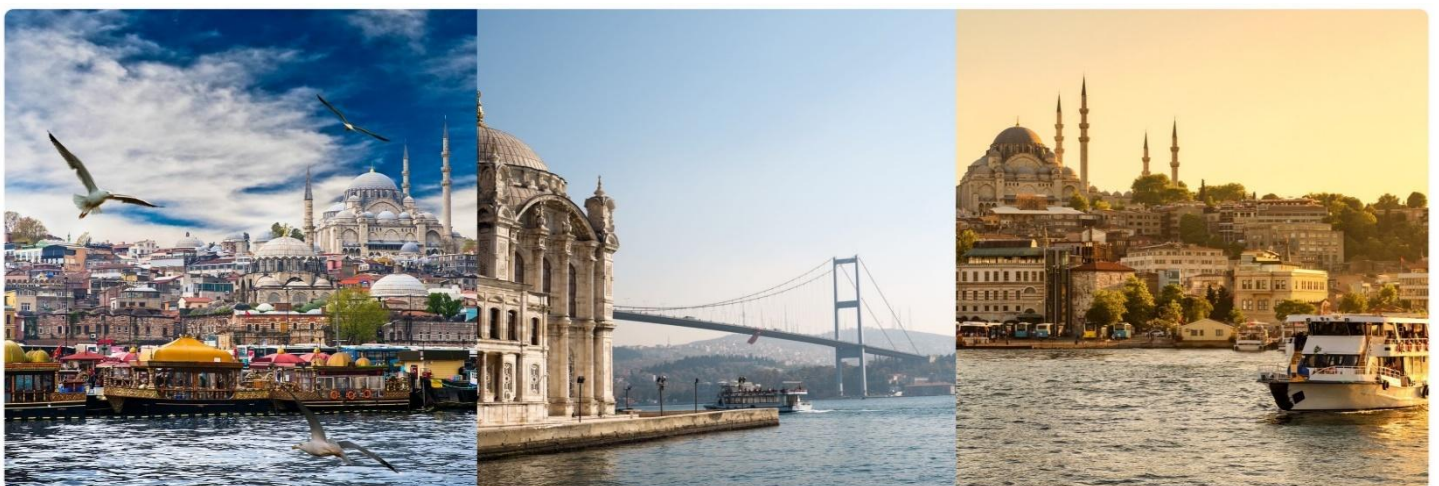
วันที่หก **เมืองคูซาดาซี -อิสตันบูล : กรุงอิสตันบูล-ล่องเรือช่องแคบบอสฟอรัส-ตลาดสไปซ์มาร์เก็ต (B/L/-)**

เช้า **๑๑ บริการอาหารเช้า ณ ห้องอาหารของโรงแรม**

นำท่านออกเดินทางสู่ **เมืองอิสตันบูล ใช้เวลาเดินทางประมาณ 6 – 7 ชั่วโมง** (ระยะทาง 560 กิโลเมตร)

กลางวัน **๑๑ บริการอาหารกลางวัน ณ ภัตตาคาร**

นำทุกท่าน **ล่องเรือช่องแคบบอสฟอรัส BOSPORSU CRUISE** จุดที่บรรจบกันของทวีปยุโรปและเอเชีย ซึ่งทำให้ประเทศตุรกีได้รับสมญานามว่า ดินแดนแห่งสองทวีป ช่องแคบบอสฟอรัสยังเป็นจุดยุทธศาสตร์สำคัญเนื่องจากเป็นเส้นทางเดินเรือที่เชื่อมทะเลดำทะเลเมดิเตอร์เรเนียน เราจะได้เห็นป้อมปืนที่ตั้งเรียงรายอยู่ตามช่องแคบได้แก่ Rumeli Castle และ Anatolia Castle โดยจุดชมวิวที่สำคัญคือสะพานแขวนบอสฟอรัส เชื่อให้รถยนต์สามารถวิ่งข้ามฝั่งยุโรปและเอเชียได้ สร้างเสร็จในปี ค.ศ.1973 มีความยาวทั้งสิ้น 1,560 เมตร และได้กลายเป็นสะพานแขวนที่ยาวเป็นอันดับ 4 ของโลกในสมัยนั้น (ปัจจุบันตกไปอยู่อันดับที่ 21) ขณะที่ล่องเรือพร้อมดื่มด่ำกับบรรยากาศสองข้างทาง ซึ่งสามารถมองเห็นได้ไม่ว่าจะเป็นพระราชวังโดลมาบาเช่และบ้านเรือนของบรรดาเหล่าเศรษฐีที่สร้างได้สวยงามตระการตา



นำท่านสู่ **ตลาดสไปซ์มาร์เก็ต (SPICE MARKET) หรือ ตลาดเครื่องเทศ** ให้ท่านได้อิสระเลือกซื้อของฝากได้ในราคาขอมเยา ไม่ว่าจะเป็นของทีระลึก เครื่องประดับ ชา กาแฟ ผลไม้อบแห้ง ขนมของหวานขึ้นชื่อและถั่วหลากหลายชนิดให้เลือกสรร



ค่า **๑๐** อิสระอาหารค่า เพื่อให้ทุกท่านได้มีเวลาช้อปปิ้ง
➔ นำท่านเข้าสู่ที่พัก **PULMAN HOTEL @ISTANBUL** หรือเทียบเท่า

วันที่เจ็ด **อิสตันบูล - สนามบินอิสตันบูล – กรุงมัสกัต (ประเทศโอมาน) (B/-/-)**

เช้า **๑๐** บริการอาหารเช้า ณ ห้องอาหารของโรงแรม

ได้เวลาอันเหมาะสม นำทุกท่านเดินทางสู่สนามบินกรุงอิสตันบูล IST

14.00 น. ➔ ออกเดินทางจากสนามบินอิสตันบูล สู่เมืองกัสกัต ประเทศโอมาน โดยสายการบิน **OMAN AIR** เที่ยวบินที่ **WY-164** (บริการอาหารและเครื่องดื่มบนเครื่อง)

19.55 น. เดินทางถึง สนามบินเมืองมัสกัต เพื่อแวะเปลี่ยนเครื่อง

21.10 น. ➔ เhierฟ้าสู่ สนามบินสุวรรณภูมิ **BKK** โดยสายการบิน **OMAN AIR** เที่ยวบินที่ **WY-817** (บริการอาหารและเครื่องดื่มบนเครื่อง)

วันที่แปด **กรุงมัสกัต (ประเทศโอมาน) - สนามบินสุวรรณภูมิ (-/-/-)**

06.20 น. คณะเดินทางกลับถึง สนามบินสุวรรณภูมิ **BKK** กรุงเทพมหานคร

กำหนดการเดินทาง	ราคาผู้ใหญ่ (พักห้องละ 2-3 ท่าน)	ราคาเด็กเสริม เตียง (พักกับผู้ใหญ่ 2 ท่าน)	ราคาเด็กไม่ เสริมเตียง (พักกับผู้ใหญ่ 2 ท่าน)	พักเดี่ยว เพิ่ม
05-12 เมษายน 2566	44,988	44,988	43,988	9,000
ปรับราคาขึ้น 12-19 เมษายน 2566	47,988	47,988	46,988	9,000
<p>ค่าที่ปรวมตลอดการเดินทางทั้งหมด ตามธรรมเนียม 80 USD เหรียญดอลลาร์สหรัฐอเมริกา (USD) รวมไปถึงเด็กอายุมากกว่า 2 ปี ยกเว้น เด็กอายุไม่ถึง 2 ปี ณ วันเดินทางกลับ ค่าที่ปมัดคเทศก์ท้องถิ่น คนขับรถ หัวหน้าทัวร์ไทย / ทริป/ท่าน</p>				

หมายเหตุ รายการอาจมีการเปลี่ยนแปลงได้ ทั้งนี้โดยคำนึงถึงผลประโยชน์ของลูกค้าเป็นหลัก

☛ ในกรณีที่คณะออกเดินทางต่ำกว่า 15 ท่าน หรือมาตรฐานของการยืนยันการเดินทาง จะมีการเปลี่ยนแปลงขนาดของภาชนะที่ใช้ในการนำเที่ยว ตลอดรายการทัวร์ โดยไม่ต้องแจ้งให้ทราบล่วงหน้า

☛ กรณีที่คณะทัวร์ออกเดินทางต่ำกว่า 15 ท่าน หรือต่ำกว่ามาตรฐานของการยืนยันการเดินทาง ทางผู้จัดรายการ ขอยกเลิกการเดินทาง หรือ อาจแจ้งต่อทางคณะทัวร์ให้ทราบว่าจะมีการเรียกเก็บค่าทัวร์เพิ่มในกรณีที่ต่ำกว่า 15 ท่าน ตามความเหมาะสมและเป็นจริง

เงื่อนไขการจองทัวร์

☛ **งวดที่ 1 :** สำรองที่นั่งจ่ายมัดจำ 16,000 บาท /ท่าน ภายใน 3 วันหลังจากที่มีการจอง (เพื่อเป็นการยืนยันการเดินทาง) พร้อมส่งรายชื่อและหน้าพาสปอร์ตผู้ที่จะเดินทางทันที

☛ **งวดที่ 2 :** ชำระยอดส่วนที่เหลือ ก่อนการเดินทางไม่น้อยกว่า 20 วันหรือตามเจ้าหน้าที่กำหนด หากไม่ชำระค่าใช้จ่ายภายในกำหนด ทางบริษัทจะถือว่าท่านยกเลิกการเดินทางโดยอัตโนมัติ

☛ กรณีที่ต้องการออกตัวภายในประเทศ กรณีลูกค้าอยู่ต่างจังหวัด ให้ท่านติดต่อเจ้าหน้าที่ก่อนออกบัตรโดยสารทุกครั้ง หากออกบัตรโดยสารโดยมิแจ้งเจ้าหน้าที่ ทางบริษัทขอสงวนสิทธิ์ไม่รับผิดชอบค่าใช้จ่ายที่เกิดขึ้น

☛ หลังจากชำระค่ามัดจำแล้ว สามารถเปลี่ยนชื่อผู้เดินทางได้ ก่อนที่บริษัทฯ จะทำการออกตั๋วล่วงหน้า 1-2 อาทิตย์ก่อนการเดินทางแต่ทั้งนี้ต้องยึดกฎของสายการบินเป็นหลัก

☛ **กรณียกเลิกหลังจากวางเงินมัดจำ** บริษัทฯจะคิดค่าใช้จ่ายที่เกิดขึ้นจริง ณ วันนั้น ที่ไม่สามารถ คืนเงินได้ (ตัวอย่างเช่น ค่าตั๋วเครื่องบิน, ค่าวีซ่า, ค่ามัดจำห้องพัก เป็นต้น)

- ⊛ **กรณียกเลิกหลังจากจ่ายเงินเต็มจำนวน** บริษัทฯ ขอสงวนสิทธิ์ในการคืนเงินทั้งหมดในทุกกรณี
- ⊛ **กรณีที่มิได้ค่าใช้จ่ายตามจริงมากกว่ากำหนด** ทางบริษัทฯ ขอสงวนสิทธิ์ในการเรียกเก็บค่าใช้จ่ายเพิ่ม ที่เกิดขึ้นจริงทั้งหมด
- ⊛ **กรณีแจ้งยกเลิกน้อยกว่า 30 วัน** ก่อนการเดินทาง ขอสงวนสิทธิ์การคืนเงินทั้งหมดทุกกรณี
- ⊛ **กรณีเจ็บป่วยจนไม่สามารถเดินทางได้** ต้องมีใบรับรองแพทย์จากโรงพยาบาลรับรอง บริษัทฯ จะทำเรื่องยื่นเอกสารไปยังสายการบิน โรงแรม และในทุกๆ การให้บริการ เพื่อให้พิจารณาอีกครั้ง ทั้งนี้ อาจจะต้องใช้ระยะเวลาในการดำเนินการ ซึ่งไม่สามารถแจ้งได้ว่าสามารถคืนเงินได้ทั้งหมดหรือบางส่วน หรือไม่ได้เลย เพราะขึ้นอยู่กับพิจารณาและตัดสินใจของสายการบิน โรงแรม และในทุกๆ บริการอื่นๆ เป็นสำคัญ

อัตราค่าบริการนี้รวม

- ✓ ค่าบัตรโดยสารโดยเครื่องบินไป-กลับ พร้อมคณะ ชั้นประหยัด (ECONOMY CLASS) ไม่สามารถเปลี่ยนแปลง (UPGRADE) หรือ เปลี่ยนแปลง วันเดินทางกลับ (CHANGE DATE) ไม่ว่ากรณีใดก็ตาม
- ✓ ค่าภาษีน้ำมัน ภาษีสนามบินทุกแห่งที่มี
- ✓ ค่าธรรมเนียมการโหลดกระเป๋าสัมภาระลงใต้ท้องเครื่องบิน โดยสายการบิน OMAN AIR อนุญาตให้โหลดกระเป๋าสัมภาระลงใต้ท้องเครื่องบินได้ ท่านละ 1 ชิ้น โดยมีน้ำหนักรวมกันไม่เกิน 30 กิโลกรัม
กระเป๋าถือขึ้นเครื่อง HAND CARRY (น้ำหนักไม่เกิน 7 กิโลกรัม)
- ✓ ค่ารถโค้ชปรับอากาศตลอดเส้นทาง ตามรายการที่ระบุ
- ✓ ค่าโรงแรมที่พักระดับมาตรฐานตามที่รายการระบุ (พักห้องละ 2 ท่าน หรือ 3 ท่าน ต่อห้อง กรณีที่โรงแรมมีห้องพัก 3 ท่าน TRIPLE ว่าง) กรณีมีงานเทรตแพร์ การแข่งขันกีฬา หรือ กิจกรรมอื่นๆ ที่ทำให้โรงแรมตามรายการที่ระบุเต็ม ทางบริษัทฯ ขอสงวนสิทธิ์ ในการปรับเปลี่ยนโรงแรมที่พักไปเป็นเมืองใกล้เคียงแทนโดยอ้างอิงมาตรฐานคุณภาพและความเหมาะสมเดิมโดยคำนึงถึงประโยชน์ของลูกค้าเป็นสำคัญ
- ✓ ค่าเข้าชมสถานที่ต่างๆ ตามรายการระบุ กรณีไม่รวมจะชี้แจงไว้ในโปรแกรมอย่างชัดเจน
- ✓ ค่าอาหารตามที่รายการระบุ โดยทางบริษัทฯ ขอสงวนสิทธิ์ในการปรับเปลี่ยนได้ตามความเหมาะสม โดยคำนึงถึงประโยชน์ของลูกค้าเป็นสำคัญ
- ✓ ค่าบริการนำทัวร์โดยมัคคุเทศก์ท้องถิ่นและหัวหน้าทัวร์ผู้มีประสบการณ์ตลอดการเดินทาง
- ✓ ค่าน้ำดื่มระหว่างเดินทาง 1 ขวด ต่อท่าน/วัน
- ✓ ค่าประกันอุบัติเหตุในการเดินทางวงเงิน 1,000,000 บาท และค่ารักษาพยาบาล 500,000 บาท
หมายเหตุ: ค่าประกันอุบัติเหตุสำหรับเด็กที่มีอายุต่ำกว่า 6 เดือน และ ผู้ใหญ่อายุมากกว่า 75 ปีทางบริษัทประกันฯ จะชดใช้ค่าสินไหมทดแทนเพียงครึ่งหนึ่งของสัญญาฯ)

หมายเหตุ : ประกันภัยที่ท่าจากเมืองไทย ไม่ครอบคลุมการขึ้นบอลลูนและเครื่องร่อนทุกประเภท ดังนั้นการเลือกซื้อ OPTIONAL TOUR ขึ้นอยู่กับดุลยพินิจของท่าน

อัตราค่าบริการนี้ไม่รวม

- ✗ ค่าจัดทำหนังสือเดินทาง
- ✗ ค่าภาษีมูลค่าเพิ่ม 7% และภาษีหัก ณ ที่จ่าย 3% กรณีต้องการออกใบเสร็จรับเงินในนามบริษัท

- ✖ ค่าใช้จ่ายส่วนตัวอื่นๆ เช่น ค่าโทรศัพท์, ค่าช้อปปิ้ง, มินิบาร์และทิพของพิเศษ ฯลฯ และที่ไม่ได้ระบุไว้ในรายการ
- ✖ ค่ายกขนกระเป๋าเดินทางท่านละ 1 ใบ โดยเฉลี่ย 1 USD / ท่าน กรณีใช้บริการ BELL BOY ของแต่ละโรงแรม
- ✖ ค่าใช้จ่ายส่วนตัวอื่นๆ เช่น ค่าโทรศัพท์, ค่าช้อปปิ้ง, มินิบาร์และทิพของพิเศษ ฯลฯ ที่ไม่ได้ระบุไว้ในรายการ
- ✖ ค่าอาหารและเครื่องดื่มสั่งพิเศษ นอกเหนือรายการและน้ำดื่มนอกเหนือจากที่แจ้งไว้ ท่านละ 1 ขวด/วัน
- ✖ อัตราค่าเช่าห้องน้ำจืดแวกพักรถระหว่างเดินทางไปแต่ละเมือง ประมาณ 1-2 ลีลา /1ห้องน้ำ
- ✖ ประกันโควิด ที่ประเทศตุรกี (ถ้าท่านใดสนใจติดต่อซื้อเพิ่มเติมได้ที่บริษัทฯ)
- ✖ ค่าตรวจ RT-PCR ก่อนเข้าประเทศทั้ง 2 ประเทศ (ขึ้นอยู่กับมาตรการการเดินทางเข้า-ออก ประเทศในช่วงนั้น)

ข้อมูลสำคัญเกี่ยวกับ โรงแรมที่พัก ที่ท่านควรทราบ

- ☉ เนื่องจากการวางแผนผังห้องพักของแต่ละโรงแรมแตกต่างกัน จึงอาจทำให้ห้องพักแบบห้องเดี่ยว (Single) , ห้องพักรูแบบ 2 ท่าน (Twin/Double) และ ห้องพักรูแบบ 3 ท่าน / 3 เตียง (Triple Room) ห้องพักรูแต่ละประเภท อาจจะไม่ติดกัน หรือ อยู่คนละชั้นกัน และบางโรงแรมอาจไม่มีห้องพักแบบ 3 ท่าน ซึ่งถ้าต้องการเข้าพัก 3 ท่าน อาจจะต้องเป็น 1 เตียงใหญ่ กับ 1 เตียงพับเสริม หรือ อาจมีความจำเป็นต้องแยกห้องพัก เป็น ห้องคู่ 1 ห้อง (Twin/Double) และ ห้องเดี่ยว 1 ห้อง (Single) ไม่ว่าจะกรณีใดๆ ทางบริษัทขอสงวนสิทธิ์ในการเรียกเก็บค่าบริการเพิ่มตามจริงที่เกิดขึ้นจากนักท่องเที่ยวหรือเอเยนต์
- ☉ โรงแรมหลายแห่งในยุโรปจะไม่มีเครื่องปรับอากาศเนื่องจากอยู่ในแถบที่มีอุณหภูมิต่ำ เครื่องปรับอากาศที่มีจะให้บริการในช่วงฤดูร้อนเท่านั้น
- ☉ กรณีที่มีงานจัดประชุมนานาชาติ (Trade Fair) เป็นผลให้ค่าโรงแรมสูงขึ้นมากและห้องพักในเมืองเต็ม บริษัทฯขอสงวนสิทธิ์ในการปรับเปลี่ยนหรือย้ายเมืองเพื่อให้เกิดความเหมาะสม
- ☉ โรงแรมในยุโรปที่มีลักษณะเป็นอาคารแบบดั้งเดิม (Traditional Building) ห้องที่เป็นห้องเดี่ยวอาจเป็นห้องที่มีขนาดกะทัดรัด และไม่มีอ่างอาบน้ำ ซึ่งขึ้นอยู่กับกรออกแบบของแต่ละโรงแรมนั้นๆ และห้องแต่ละห้องอาจมีลักษณะแตกต่างกัน
- ☉ โรงแรมระดับ 4-5 ดาว ที่ระบุไว้ในโปรแกรมการเดินทางนั้น บางโรงแรมอาจจะไม่เทียบเท่ากับมาตรฐานสากล ระดับของโรงแรมที่ระบุนั้นเป็นการจัดอันดับของการท่องเที่ยวประเทศตุรกี
- ☉ ในช่วงเทศกาล หรือ ช่วงที่ตรงกับวันหยุดสำคัญต่างๆ โรงแรมบางเมืองอาจจะเต็ม ทางบริษัทฯขอสงวนสิทธิ์ พักโรงแรม ณ เมืองใกล้เคียง

หมายเหตุ

- ☉ บริษัทฯ ขอสงวนสิทธิ์ยกเลิกการเดินทางก่อนล่วงหน้า 15 วัน ในกรณีที่ไม่สามารถทำกรุ๊ปได้อย่างน้อย 15 ท่าน ซึ่งในกรณีนี้ทางบริษัทฯ ยินดีคืนเงินให้ทั้งหมด หรือจัดหาคณะทัวร์อื่นให้ถ้าต้องการ
- ☉ ทัวร์นี้ขอสงวนสิทธิ์สำหรับผู้เดินทางที่ถือหนังสือเดินทางธรรมดา (หน้าปกสีน้ำตาล / เลือดหมู) เท่านั้น กรณีที่ท่านถือหนังสือเดินทางราชการ (หน้าปกสีน้ำเงินเข้ม) หนังสือเดินทางทูต (หน้าปกสีแดงสด) และต้องการเดินทางไปพร้อมคณะทัวร์อันมีวัตถุประสงค์เพื่อการท่องเที่ยว โดยไม่มีจดหมายเชิญ หรือ เอกสารใดเชื่อมโยงเกี่ยวกับการขออนุญาตการใช้หนังสือเดินทางพิเศษอื่นๆ หากไม่ผ่านการอนุมัติของเคาท์เตอร์ เช็คอิน ด้านตรวจคนเข้าเมือง ทั้งฝั่งประเทศไทยขา

ออก และ ต่างประเทศฯเข้าไม่ว่ากรณีใดก็ตาม ทางบริษัทขอสงวนสิทธิ์ในการไม่รับผิดชอบความผิดพลาดที่จะเกิดขึ้น
ในส่วนนี้ และ ทัวร์นี้เป็นทัวร์แบบเหมาจ่าย หากท่านไม่ได้ร่วมเดินทางหรือใช้บริการตามที่ระบุไว้ในรายการไม่ว่าบางส่วน
หรือทั้งหมด หรือถูกปฏิเสธการเข้า-ออกเมือง หรือด้วยเหตุผลใดๆก็ตาม ทางบริษัทขอสงวนสิทธิ์ไม่คืนเงินค่าบริการไม่ว่า
บางส่วนหรือทั้งหมดให้แก่ท่านไม่ว่ากรณีใดๆก็ตาม

⊛บริษัทฯ ขอสงวนสิทธิ์ที่จะเปลี่ยนแปลงรายละเอียดบางประการในทัวร์นี้ เมื่อเกิดเหตุจำเป็นสุดวิสัย จนไม่อาจแก้ไขได้
และจะไม่รับผิดชอบใดๆ ในกรณีที่สูญหาย สูญเสียหรือได้รับบาดเจ็บที่นอกเหนือความรับผิดชอบของหัวหน้าทัวร์และ
เหตุสุดวิสัยบางประการ เช่น การนัดหยุดงาน ภัยธรรมชาติ การจลาจล ต่างๆ

⊛บริษัทฯ ไม่รับผิดชอบค่าเสียหายในเหตุการณ์ที่เกิดจากสายการบิน ภัยธรรมชาติ ปฏิวัติ และอื่น ๆ ที่นอกเหนือการ
ควบคุมของทางบริษัทฯ หรือ ค่าใช้จ่ายเพิ่มเติมที่เกิดขึ้นทางตรง หรือทางอ้อม เช่น การเจ็บป่วย การถูกทำร้าย การสูญหาย
จากสายการบินเมื่อเที่ยวบิน "ดีเลย์" หรือล่าช้า? หรือ เหตุสุดวิสัย หรืออุบัติเหตุต่าง ๆ

⊛ราคานี้คิดตามราคาบัตรโดยสารเครื่องบิน ณ ปัจจุบัน หากมีการปรับราคาบัตรโดยสารสูงขึ้น ตามอัตราค่าน้ำมัน หรือ
ค่าเงินแลกเปลี่ยน ทางบริษัท ขอสงวนสิทธิ์ที่จะปรับราคาตัว ตามสถานการณ์ดังกล่าวและแจ้งให้ท่านทราบ

⊛เนื่องจากรายการทัวร์นี้เป็นแบบเหมาจ่ายเบ็ดเสร็จ หากท่านสละสิทธิ์การใช้บริการใดๆ ตามรายการ หรือ ถูกปฏิเสธการ
เข้าประเทศไม่ว่าในกรณีใดก็ตาม ทางบริษัทฯ ขอสงวนสิทธิ์ไม่คืนเงินในทุกกรณี

⊛กรณีผู้เดินทางไม่สามารถ เข้า-ออกเมืองได้เนื่องจากปลอมแปลง หรือการห้ามของเจ้าหน้าที่ ไม่ว่าเหตุผลใดๆ ทาง
บริษัทขอสงวนสิทธิ์ในการ ไม่คืนค่าทัวร์ทั้งหมด

⊛กรุณาแยกของเหลว เจล สเปรย์ ที่จะนำติดตัวขึ้นเครื่องบิน ต้องมีขนาดบรรจุภัณฑ์ไม่เกิน 100 มิลลิลิตรต่อชิ้น และ
รวมกันทุกชิ้นไม่เกิน 1,000 มิลลิลิตร โดยแยกใส่ถุงพลาสติกใสซึ่งมีซิปล็อคปิดสนิท และสามารถนำออกมาให้เจ้าหน้าที่
ตรวจได้อย่างสะดวก ณ จุดเอ็กซ์เรย์ อนุญาตให้ถือได้ท่านละ 1 ใบเท่านั้น ถ้าสิ่งของดังกล่าวมีขนาดบรรจุภัณฑ์มากกว่า
ที่กำหนดจะต้องใส่กระเป๋าใบใหญ่และฝากเจ้าหน้าที่โหลดใต้ท้องเครื่องบินเท่านั้น

⊛ในกรณีที่ท่านผู้โดยสารต้องการใช้พาสปอร์ตเล่มสีน้ำเงิน (ราชการ) ในการเดินทาง บริษัทฯ ขอสงวนสิทธิ์ไม่
รับผิดชอบใดๆในการที่ท่านอาจจะถูกปฏิเสธมิให้เข้าเมือง เพราะโดยปกติในการท่องเที่ยวจะใช้เล่มสีเลือดหมู

⊛การขอที่นั่ง Long Leg โดยปกติจะอยู่บริเวณทางออกประตูฉุกเฉิน และผู้ที่จะนั่งต้องมีคุณสมบัติตรงตามที่สายการบิน
กำหนด เช่น ต้องเป็นผู้ที่มีร่างกายแข็งแรง และช่วยเหลือผู้อื่นได้อย่างรวดเร็วในกรณีที่เครื่องบินมีปัญหา เช่น สามารถ
เปิดประตูฉุกเฉินได้ (โดยน้ำหนักประตูนั้นอยู่ที่ประมาณ 20 กิโลกรัม) ไม่ใช่ผู้ที่มีปัญหาทางด้านสุขภาพและร่างกาย และ
อำนาจในการให้ที่นั่ง Long leg ขึ้นอยู่กับทางเจ้าหน้าที่เช็คอินสายการบิน ตอนเวลาที่เช็คอินเท่านั้น

⊛ภาพที่ใช้ในการประกอบการทำโปรแกรมใช้เพื่อความเข้าใจในมุมมองสถานที่ท่องเที่ยว ภาพใช้เพื่อการโฆษณาเท่านั้น

โปรดทราบ

1. กรุณาชำระค่ามัดจำทัวร์และเงินส่วนที่เหลือในเวลาที่เราที่กำหนด หากลูกค้าไม่ชำระตามกำหนดระบบจะตัดชื่อลูกค้ากรูปรันออกโดยอัตโนมัติเพื่อเปิดโอกาสให้ลูกค้าท่านอื่นที่รอคิวอยู่ โดยถือว่าลูกค้ายกเลิกการเดินทางตามเงื่อนไขท้ายโปรแกรมทัวร์
2. ในกรณีที่เกิดเหตุใดๆจนทำให้ลูกค้าไม่สามารถออกเดินทางได้ เช่น มีลูกค้ากลุ่มใหญ่ยกเลิกการเดินทางกระทันหัน ภัยธรรมชาติ เทียบวินถูกยกเลิก ฯลฯ บริษัทฯจะพยายามหาโปรแกรมทัวร์อื่นในราคาและช่วงเวลาใกล้เคียงกันทดแทน ทั้งนี้ลูกค้าทราบและเข้าใจดีว่าเหตุการณ์ดังกล่าวถือเป็นเหตุสุดวิสัย และเชื่อมั่นว่าบริษัทฯได้พยายามอย่างสุดความสามารถในการหาโปรแกรมทดแทนดังกล่าวแล้ว
ดังนั้น ลูกค้าจะไม่ยกเหตุนี้มาเป็นข้อเรียกร้องใดๆกับบริษัทฯ หากลูกค้าประสงค์รับเงินคืน บริษัทฯยินดีคืนเงินตามเงื่อนไขท้ายโปรแกรมทัวร์
3. กรณีลูกค้ายกเลิกการเดินทางแล้วส่งผลให้ที่นั่งกรุ๊ปออกเดินทางไม่ได้ บริษัทฯขอสงวนสิทธิไม่คืนเงินทั้งหมดในทุกกรณี
4. การยื่นขอวีซ่าแบบกรุ๊ปจะใช้เวลานานกว่าการยื่นขอวีซ่าแบบเดี่ยวมาก บ่อยครั้งที่ลูกค้าจะทราบผลวีซ่าก่อนการเดินทางเพียง 1 วัน (ขึ้นอยู่กับความครบถ้วนรวดเร็วในการยื่นเอกสารของลูกค้าแต่ละกรุ๊ป และปริมาณงานในช่วงนั้นๆของสถานทูต) ซึ่งหมายความว่าลูกค้าอาจจะต้องชำระค่าทัวร์ทั้งหมดก่อนจะทราบผลวีซ่า
เพื่อป้องกันปัญหาดังกล่าว บริษัทฯขอแนะนำให้ลูกค้าสละเวลาไปยื่นวีซ่าเดี่ยวเพื่อจะได้ทราบผลวีซ่าอย่างรวดเร็วก่อนชำระค่าทัวร์ กรุณาแจ้งความประสงค์ยื่นวีซ่าเดียวกับเจ้าหน้าที่ทันที
5. ในการขอวีซ่า กรุณายื่นเอกสารตามชนิดและเงื่อนไขที่กำหนดอย่างเคร่งครัด หากลูกค้าไม่ปฏิบัติตามและวีซ่าไม่ผ่าน บริษัทฯจะถือว่าลูกค้ายกเลิกการเดินทางตามเงื่อนไขท้ายโปรแกรมทัวร์
6. ในการยื่นวีซ่าที่สถานทูต บริษัทฯจะจัดเจ้าหน้าที่เพื่ออำนวยความสะดวกกรุ๊ปละ 1 คน หากลูกค้าต้องการเจ้าหน้าที่ดูแลเฉพาะบุคคลเป็นกรณีพิเศษ บริษัทฯจะคิดค่าบริการครั้งละ 500 บาทต่อลูกค้า 1 ท่าน
7. การพิจารณาอนุมัติวีซ่าทุกขั้นตอน เป็นเอกสิทธิ์ของสถานทูตโดยจะไม่มีกรณีชี้แจงเหตุผลและจะไม่คืนค่าวีซ่าในทุกกรณี หากวีซ่าไม่ผ่านบริษัทฯจะถือว่าลูกค้ายกเลิกการเดินทางตามเงื่อนไขท้ายโปรแกรมทัวร์
8. กรณีสายการบินปฏิเสธการออกตั๋วให้ลูกค้าเป็นรายบุคคลไม่ว่าในกรณีใด บริษัทฯจะถือว่าลูกค้าท่านนั้นยกเลิกการเดินทางตามเงื่อนไขท้ายโปรแกรม
9. การอนุญาตให้เข้า-ออกประเทศ เป็นเอกสิทธิ์ของเจ้าหน้าที่ตรวจคนเข้าเมือง และจะไม่มีกรณีชี้แจงเหตุผล หากลูกค้าไม่ได้รับอนุญาตให้เข้า-ออกประเทศ บริษัทฯถือว่าลูกค้ายกเลิกการเดินทางตามเงื่อนไขท้ายโปรแกรมทัวร์
10. หากลูกค้าไม่ใช้หรือไม่สามารถใช้บริการใดๆที่จัดไว้ในโปรแกรมทัวร์ บริษัทฯถือว่าลูกค้าสมัครใจสละสิทธิในการใช้บริการนั้นๆและจะไม่มีกรณีคืนเงิน
11. บริษัทฯ ขอสงวนสิทธิยกเลิกหรือเลื่อนการเดินทางหากจำนวนผู้เดินทางไม่ถึงจำนวนขั้นต่ำที่บริษัทฯกำหนดไว้ และ/หรือ ด้วยเหตุสุดวิสัยใดๆ บริษัทฯยินดีคืนค่าใช้จ่ายที่ลูกค้าได้ชำระมาแล้วเต็มจำนวน (ยกเว้นค่าวีซ่า) กรณีลูกค้าชำระด้วยบัตรเครดิต บริษัทฯขอสงวนสิทธิหักค่าธรรมเนียมบัตรเครดิต 3% (บัตรในประเทศ)
12. เนื่องจากในปัจจุบัน พบปัญหากระเป๋าเดินทางสูญหายหรือล่าช้าบ่อยครั้ง บริษัทฯขอแนะนำให้ลูกค้าลดความเสี่ยงโดยแบ่งสัมภาระและของใช้จำเป็นส่วนหนึ่งแยกไว้ในกระเป๋าอีกใบหนึ่งเพื่อโหลด หรือ ถูขึ้นเครื่อง (กรณีถือขึ้นเครื่อง ต้องปฏิบัติตามเงื่อนไขที่สายการบินกำหนด) และ/หรือ ซื้อประกันกรณีกระเป๋าเดินทางสูญหายหรือล่าช้า หากกระเป๋าเดินทางสูญหายอาจต้องใช้เวลาหลายเดือนในการเรียกร้องความรับผิดชอบจากสายการบิน และที่สำคัญ ลูกค้าอาจไม่สามารถซื้อเสื้อผ้าและของใช้ส่วนตัวได้ในบางสถานที่
13. โดยปกติ โปรแกรมทัวร์จะรวมกรมธรรม์ประกันชีวิตและประกันอุบัติเหตุไว้แล้ว แต่ไม่ครอบคลุมถึงการประกันสุขภาพทุกกรณี เช่น ท้องเสีย แพ้อาหาร แพ้อากาศ โรคประจำตัว ฯลฯ บริษัทฯขอแนะนำให้ท่านซื้อประกันสุขภาพระหว่างเดินทางไว้เพื่อกรณีฉุกเฉินทางการแพทย์ต่างๆ หากต้องการกรุณาแจ้งความจำนงค์กับเจ้าหน้าที่ทันที
14. โปรแกรมทัวร์นี้บริษัทฯเป็นเพียงตัวแทนขายมิได้เป็นผู้ดำเนินการ ลูกค้าสามารถสอบถามชื่อบริษัทที่เป็นผู้ดำเนินการทัวร์โปรแกรมนี้ได้ตลอดเวลา ทั้งนี้ บริษัทฯขอจำกัดความรับผิดชอบใดๆไม่เกินจำนวนเงินที่บริษัทได้รับจริงตามหลักฐานทางบัญชีเท่านั้น

บริษัทฯถือว่า ลูกค้าได้อ่านและยอมรับเงื่อนไขต่างๆในโปรแกรมทัวร์นี้โดยตลอดแล้วจึงชำระเงินมัดจำ

สนใจโปรแกรมทัวร์ กรุณาติดต่อเจ้าหน้าที่

Office: 0 2980 0203-4, Hot Line: 08 1929 9293 ค่ะ