



**ALL ABOUT
JOURNEY**

บริษัท ออล อีบีที เจอร์นี่ จำกัด

5/1800 หมู่บ้านประชาชื่น ซอย 16 ถนนสามัคคี ตำบลบางตลาด อำเภอปากเกร็ด จังหวัดนนทบุรี 11120

โทร. 0 2980 0203, 0 2980 0204 Fax: 0 2980 2202

Hot Line: 08 1929 9293 www.facebook.com/allaboutjourneytour @aajtour

e-mail: tour.aaj@gmail.com, Web Site: www.allabout-journey.com

Code: IK04-EEU-DEU+CZE+AUT+SVK+HUN-KER020911-96EK-Mar-May2023-86-98-A230302



KER020911-EK

Enchanting East Europe Route

เยอรมนี เช็ก สโลวาเกีย ฮังการี ออสเตรีย

โดยสายการบิน Emirates Airline (EK)

9D 6N



ราคาเริ่มต้น

86,999.-

- ✈️ เดินทาง 3 - 11 เม.ย. 66 (วันจันทร์)
- ✈️ เดินทาง 10 - 18 เม.ย. 66 (วันสงกรานต์)
- ✈️ เดินทาง 28 เม.ย. - 6 พ.ค. 66 (วันแรงงาน)

เมืองโรแมนติก Hallstatt
เมืองมรดกโลก Cesky Krumlov
ปราสาทศิวิล์ Neuschwanstein Castle
ส่องเรือชมความสวยงามของ แม่น้ำดานูบ

ชมความยิ่งใหญ่ พระราชวังซินบรุนน์
เที่ยวเมืองบราติสลาวา
ป้อมชาวประมง ฟิชเชอร์แมนแพชชัน
ช้อปปิ้ง Designer Outlet Parndorf

มือพิเศษ!

จากหมู่เยอรมัน
กุลาซซูป
Ribs of Vienna ซีโครงหมูยาว 1 เมตร

1 กรุงเทพฯ (สนามบินสุวรรณภูมิ)

21.00 น. คณะพร้อมกัน ณ อาคารผู้โดยสารขาออกระหว่างประเทศชั้น 4 สนามบินสุวรรณภูมิเคาน์เตอร์สายการบินเอมิเรตส์แอร์ไลน์ (EK) พบเจ้าหน้าที่ของบริษัทฯ คอยให้การต้อนรับและอำนวยความสะดวก

2 ดูไบ - มิวนิค - ฟุสเซ่น

01.15 น. ออกเดินทางสู่สนามบินเมืองมิวนิค ประเทศเยอรมนี โดยสายการบินเอมิเรตส์แอร์ไลน์ (EK) เที่ยวบินที่ EK385 (01.15-04.45) / EK49 (08.50-13.15) ใช้ระยะเวลาในการเดินทางประมาณ 11.35 ชั่วโมง (รวมเวลาแวะเปลี่ยนเครื่องที่สนามบินเมืองดูไบ ประเทศสหรัฐอาหรับเอมิเรตส์) บริการอาหารและเครื่องดื่มบนเครื่อง

13.15 น. เดินทางถึงสนามบินเมืองมิวนิค ประเทศเยอรมนี (เวลาท้องถิ่นช้ากว่าประเทศไทย 5 ชั่วโมง) หลังผ่านพิธีตรวจคนเข้าเมืองแล้ว

นำท่านเดินทางสู่เมืองฟุสเซ่น(Fussen)

เมืองปลายทางสุดท้ายของถนนสายโรแมนติก แคว้นบาวาเรียทางตอนใต้ของเยอรมันติดกับชายแดนออสเตรีย เมืองท่องเที่ยวที่มีชื่อเสียงของเยอรมนีเก่าแก่นับพันปีที่ได้รับฉายาว่า Village of the king's castles เพราะเป็นที่ตั้งของปราสาทนอยชวานสไตน์ (Neuschwanstein) และโฮเฮนชวานเกา (Hohenschwangau) ปราสาทสีขาว และสีเหลืองที่โด่งดังคู่กันเป็นเวลายาวนาน ล้อมรอบไปด้วยทะเลสาบน้อยใหญ่ที่มีความงดงามทางด้านทัศนียภาพ เป็นเมืองที่มีความน่ารัก และมีสิ่งที่น่าสนใจอีกอย่างคือ ตัวตึกหรืออาคารบ้านช่องของทั้งเมืองจะตกแต่งไปด้วยสีส้มที่สวยงาม อีสระให้ท่านเดินชมเมือง ให้ท่านได้ช้อปปิ้งสินค้าพื้นเมือง และแบรนต์เนม

เย็น รับประทานอาหารเย็น ณ ภัตตาคาร

พักที่ Hotel Luitpoldpark, Munich หรือระดับเทียบเท่า 4 ดาว



3 ฟุสเซน – ปราสาทนอยชวานสไตน์ – ซาลซ์บวร์ก - สวนมิราเบล

เช้า รับประทานอาหารเช้า ณ โรงแรม

นำท่านเดินทางเข้าชม**ปราสาทนอยชวานสไตน์(Neuschwanstein Castle)** แห่งบาวาเรีย ประเทศเยอรมนี

ปราสาทสวยที่แม่แต่ราชาการ์ตูนวอลท์ดิสนีย์ ยังหลงใหลนำไปเป็นปราสาทเจ้าหญิงนิทราในสวนสนุกดิสนีย์แลนด์ ชมวิวทิวทัศน์อันงดงามของตัวปราสาทที่โดดเด่นและมีทะเลสาบและธารน้ำ เปรียบได้กับปราสาท 3 ฤดู ไม่ว่าท่านจะเดินทางไปเยือนในช่วงฤดูไหน ก็จะมีทัศนียภาพที่แตกต่างกันออกไป ทุกห้องในปราสาท ตกแต่งงดงาม



กลางวัน รับประทานอาหารกลางวัน ณ ภัตตาคาร

นำท่านเดินทางสู่**เมืองซาลซ์บวร์ก (Salzburg)**

เมืองเล็กๆ ที่แสนจะโรแมนติกของประเทศออสเตรีย ซาลซ์บวร์กได้รับการขึ้นทะเบียนเป็นมรดกโลกจากองค์การยูเนสโกเมื่อวันที่ 1 มกราคม 1997 เป็นเมืองอันดีดั่งฝัน ของออสเตรียที่มีผู้คนไปเยือนเป็นจำนวนมาก ในอดีตที่นี่เป็นเมืองที่มีชื่อเสียงด้านการทำเหมืองเกลือจนร่ำรวย และเมืองนี้ยังเคยใช้เป็นสถานที่ถ่ายทำภาพยนตร์ชื่อก้องโลก The Sound of Music นอกจากนี้ยังเป็นเมืองเกิดของคีตกวีเอกของโลก โมซาร์ท ซึ่งตั้งอยู่บ้านเลขที่ 9 ถนน Getreidegasse ซึ่งปัจจุบันได้เปลี่ยนสภาพกลายเป็นพิพิธภัณฑ์เพื่อให้ความรู้กับผู้สนใจได้สัมผัสโลกของศิลปินเอก และสถานที่ที่โดดเด่นอีกแห่งคือ ป้อมปราการโฮเฮนซาลซ์บวร์ก ที่สร้างอยู่บนเนินเขา

นำท่านเข้าชมสวนมิราเบล (Mirabell Garden)

สถานที่แห่งนี้ถูกยกย่องให้เป็นสวนสาธารณะที่สวยงามที่สุดใน ซาลซ์บวร์ก โดยแต่เดิมนั้นถูกสร้างในรูปแบบของเรขาคณิตโดยตกแต่งด้วยพันธุ์ไม้หลากสี โดยมีน้ำพุเป็นส่วนประกอบซึ่งเป็นสวนแบบบาโรกที่สวยงาม ที่ได้มีการเปิดให้บุคคลทั่วไปได้เข้าชมความงามของสวนดังกล่าวในปี 1858 ที่สำคัญ สวนมิราเบล ยังเป็นสถานที่ถ่ายทำภาพยนตร์เรื่อง เดอะชเวดส์แมนอีกด้วย



เย็น
พักที่

รับประทานอาหารเย็น ณ ภัตตาคาร

Hotel Holiday Inn Salzburg City, Salzburg หรือระดับเทียบเท่า 4 ดาว



4 ฮัลล์สตัดท์ – จุดชมวิวฮัลล์สตัดท์ - เมืองเชสกี ครุมลอฟ - ปราสาทครุมลอฟ

เช้า รับประทานอาหารเช้า ณ โรงแรม

นำท่านออกเดินทางสู่ หมู่บ้านฮัลล์สตัดท์ (Hallstatt)

หมู่บ้านโบราณเก่าแก่เล็กๆ ในแถบ Salzkammergut ริมทะเลสาบ ที่ซ่อนตัวอยู่ท่ามกลางขุนเขาอันแสนโรแมนติก และได้ชื่อว่าเป็นหนึ่งในพิกัดที่มีทัศนียภาพสวยงามที่สุดของแห่งหนึ่งของโลกอีกด้วย กับความงดงามตามธรรมชาติสุดคลาสสิกของหุบเขาสูงที่โอบล้อมทะเลสาบอันนิ่งสงบที่มีน้ำใสราวกับกระจกคริสตัล ที่พร้อมสะท้อนภาพความอลังการของขุนเขาใหญ่ที่มีหิมะสีขาวปกคลุมสวยๆ ตรงหน้าให้เพิ่มความอลังการขึ้นอีก เป็นทิวทัศน์ไปพร้อมๆ กับบรรยากาศอบอุ่น สบายเป็นกันเองของหมู่บ้านเก่าแก่เล็กๆ สุดน่ารักซึ่งเต็มไปด้วยร่องรอยอารยธรรมของประวัติศาสตร์



กลางวัน รับประทานอาหารกลางวัน ณ ภัตตาคาร

นำท่านเดินทางสู่เมืองเชสกี ครุมลอฟ (Cesky Krumlov)

เมืองมรดกโลกอีกเมืองหนึ่งของสาธารณรัฐเชกในอดีตเคยเป็นศูนย์กลางด้านการปกครองการศึกษา คดีและการจัดเก็บภาษี ต่อมาในปี ค.ศ.1963 ได้รับการประกาศว่าเป็นเมืองที่ได้รับการอนุรักษ์และภายหลังจากมีการเปลี่ยนแปลงทางสังคมของประเทศ ในตอนปลายปีค.ศ.1989 ได้มีการบูรณะอาคารและปราสาทครั้งใหญ่โดยยังคงรักษารูปแบบเดิมไว้อย่างน่าชื่นชมจากประวัติศาสตร์ที่ยาวนาน มีความสำคัญและโดดเด่นใน การอนุรักษ์สถาปัตยกรรมอันทรงคุณค่าทำให้องค์การยูเนสโกได้ขึ้นทะเบียนเมืองครุมลอฟให้เป็นเมืองมรดกโลกในปีค.ศ.1992

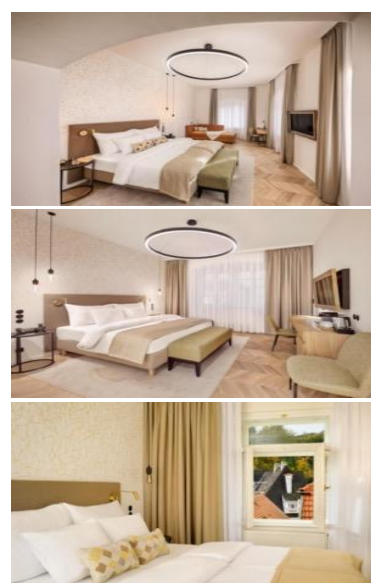
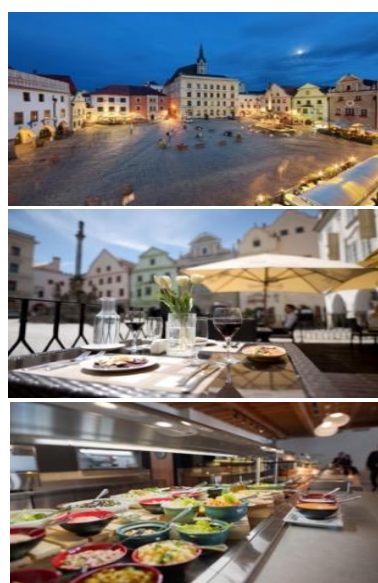


นำท่านถ่ายภาพกับ **ปราสาทครุมลอฟ (Cesky Krumlov Castle)** จากบริเวณรอบนอก สร้างขึ้นเมื่อปี ค.ศ.1250 ถือเป็นปราสาทใหญ่เป็นอันดับสองของประเทศรองลงมาจากปราสาทปราก มีอายุเก่าแก่กว่า 700 ปี ตั้งอยู่บนเนินเขาริมฝั่งแม่น้ำวอลตาวา ซึ่งท่านจะได้เห็นวิวทิวทัศน์งดงามของตัวเมืองครุมลอฟ

นำท่านเดินชมเมืองที่มีความงดงามเต็มไปด้วยศิลปะ สถาปัตยกรรมของ ศตวรรษที่15 ผ่านชมย่านเมืองเก่าคลาสสิก SENETE SQUARE โบสถ์เก่ากลางเมือง ตลอดจนย่านการค้า อาคารบ้านเรือนบรรยากาศแสนคลาสสิก ให้ท่านได้เดินชมร้านค้าเลือกซื้อของที่ระลึก สินค้าท้องถิ่นตามอัธยาศัย

เย็น **รับประทานอาหารเย็น ณ ภัตตาคาร**

พักที่ Hotel Old Inn, Cesky Krumlov หรือระดับเทียบเท่า 4 ดาว (ใจกลางเมืองเก่า)



5 เมืองเชสกี ครุมลอฟ – กรุงปราก - ปราสาทกรุงปราก

เช้า รับประทานอาหารเช้า ณ โรงแรม

นำท่านเดินทางสู่กรุงปราก (Prague)

เมืองหลวงสาธารณรัฐเชก มีประวัติศาสตร์ยาวนานเป็นแหล่งท่องเที่ยวที่สำคัญและเป็นเมืองที่ใหญ่ที่สุดของประเทศ กรุงปรากมีจุดเด่นน่าสนใจของสถาปัตยกรรม ไม่ว่าจะเป็นวิหาร โบสถ์ อาคารบ้านเรือนต่างๆ ที่งดงามและเก่าแก่

ให้ท่านอิสระถนนคนเดินที่เชื่อมระหว่าง Old Town Square และจัตุรัส Wenceslas ถือเป็นเส้นแบ่งระหว่างเขตเมืองเก่ากับเมืองใหม่ ถนนคนเดินที่กว้างขวางนี้ เป็นศูนย์การช้อปปิ้งของกรุงปราก ตลอดสองข้างทางของถนนเรียงรายไปด้วยร้านค้าสมัยใหม่มากมาย สลับไปด้วยบาร์ ร้านอาหาร ห้างสรรพสินค้าตั้งอยู่ภายในอาคารสไตล์อาร์ตนูโวซึ่งจะเต็มไปด้วยผู้คน

นำท่านสู่จัตุรัสเมืองเก่า (Old Town Square)

บริเวณที่มีความสวยงามและเสน่ห์อันน่าหลงใหล มีศิลปะการก่อสร้างที่ผสมผสานหลายแบบ ทั้งโกธิค เรเนสซองส์และบาโรก อาคารบ้านเรือนและวิหารเก่าแก่อายุหลายร้อยปีจนได้รับการคัดเลือกจากองค์การยูเนสโกให้เป็นมรดกโลก ชมอนุสาวรีย์ยานฮุส (Jan Hus Monument) ผู้ซึ่งอุทิศตนเพื่อต่อสู้กับการฉ้อราษฎร์ในคริสตจักรและเขาถูกจับเผาทั้งเป็นในปี ค.ศ.1415 จากนั้นไม่นานเขาก็ได้รับยกย่องให้เป็นวีรบุรุษของชาวปราก



นำชมหอนาฬิกาดาราศาสตร์ (Prague Astronomical Clock) ที่นักท่องเที่ยวจะมาเฝ้ารอการตีบอกเวลาทุกๆ 1 ชั่วโมงจะมีรูปปั้นสิบสองนักบุญเดินเวียนออกมาบริเวณเวทีเล็กๆ เหนือนาฬิกา ซึ่งนักบุญแต่ละองค์ก็จะมีอิริยาบถแตกต่างกันตามความหมายของชื่ออาทิเช่น Venity คือความฟุ้งเฟ้อ หลงตัวเอง เพราะฉะนั้นจึงมองแต่ตัวเองในกระจกเป็นต้น

กลางวัน

รับประทานอาหารกลางวัน ณ ภัตตาคาร

นำท่านผ่านชมปราสาทแห่งกรุงปราก (Prague Castle)

เป็นปราสาทโบราณที่ใหญ่ที่สุดในโลก สร้างโดยเจ้าชายบอริวอย ในศตวรรษที่ 9 ด้วยศิลปะแบบโกธิค อดีตที่นี่เคยเป็นที่ประทับของกษัตริย์แต่ปัจจุบันได้กลายเป็นที่พำนักของประธานาธิบดีสาธารณรัฐเชค นำชมความสวยงามใหญ่โตของตัวปราสาท และ มหาวิหารเซนต์วิตัส ที่เริ่มสร้างในปี ค.ศ. 1334 และได้มีการปรับปรุงและต่อเติมจนเสร็จสมบูรณ์เมื่อปี ค.ศ. 1929 เนื่องจากการใช้เวลาในการสร้างนาน ทำให้ได้รับอิทธิพลของสถาปัตยกรรมหลายแบบ ทั้งแบบโกธิค เรอเนสซองส์และบาโรก

จากนั้นเดินทางสู่สะพานชาร์ลส์ (Charles Bridges)

สะพานเก่าแก่สัญลักษณ์ของเมืองที่สร้างข้ามแม่น้ำวัลตาวาจุดเด่นของสะพานแห่งนี้ คือมีการประดับด้วยรูปปั้นนักบุญถึง 28 องค์



เย็น

รับประทานอาหารเย็น ณ ภัตตาคาร

พักที่

Hotel Duo, Prague หรือเทียบเท่าระดับ 4 ดาว (ใจกลางย่านเมืองเก่า)



6 กรุงเทพมหานคร – เมืองบราติสลาวา – ปราสาท – บุดาเปสต์ - ล่องแม่น้ำดานูบ

เช้า รับประทานอาหารเช้า ณ โรงแรม

นำท่านเดินทางสู่เมืองบราติสลาวา (Bratislava)

เมืองหลวงของสาธารณรัฐสโลวาเกีย เป็นที่ตั้งของทำเนียบประธานาธิบดีรัฐสภาและหน่วยงานภาครัฐต่างๆ และยังเป็นที่ตั้งของมหาวิทยาลัย พิพิธภัณฑ์โรงละคร หอศิลป์และสถาบันอื่นๆ ที่มีความสำคัญทางเศรษฐกิจวัฒนธรรมและการศึกษา

นำแวะถ่ายรูปด้านหน้าปราสาทแห่งบราติสลาวา (Bratislava Castle) ปราสาทแห่งนี้ ตั้งอยู่บนเนินเขาคาร์เบเซียนริมแม่น้ำดานูบ ตัวอาคารมีหอคอยสูง 80 เมตรทั้ง 4 ด้าน ผสมผสานด้วยศิลปะแบบโกธิค เรอเนสซองส์และบาโรก



จากนั้นพาคณะเดินชมเมืองในเขตจัตุรัสใจกลางเมืองอันเป็นที่ตั้งของทำเนียบประธานาธิบดี อิสระให้ทุกท่านได้เก็บภาพประทับใจ

กลางวัน รับประทานอาหารกลางวัน ณ ภัตตาคาร

นำท่านเดินทางสู่เมืองบูดาเปสต์ (Budapest)

เมืองหลวงของประเทศฮังการี ที่มีประวัติศาสตร์และวัฒนธรรมที่น่าสนใจอีกทั้งความสวยงามทางธรรมชาติที่มีแม่น้ำดานูบไหลผ่านกลางเมืองทำให้เมืองแบ่งออกเป็นสองฝั่งคือเมืองเก่า หรือ บูดา ที่ยังคงความสวยงามของประวัติศาสตร์อันเก่าแก่และเมืองใหม่ หรือ เปสต์ที่มีความหรูหราทันสมัย



จากนั้นนำท่านล่องเรือแม่น้ำดานูบ

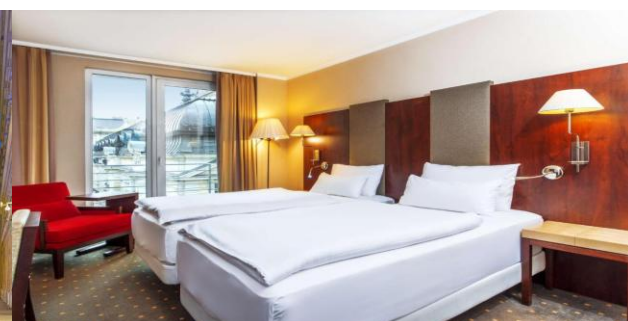
ชมความงามของทิวทัศน์และอารยธรรมฮังการีที่ตั้งเรียงรายกันอยู่ 2 ฟากฝั่ง ชมความตระการตาของอาคารต่างๆ อาทิ อาคารรัฐสภา ซึ่งงดงามเป็นที่รำลึก ด้วยสถาปัตยกรรมแบบโกธิค บนตัวอาคารประกอบด้วยยอดสูงถึง 365 ยอด นอกจากนี้ท่านจะได้ชม สะพานเชน สะพานถาวรแห่งแรกที่สร้างข้ามแม่น้ำดานูบ โดยนาย WILLIAM TIERNEY CLARK วิศวกรชาวอังกฤษ เหล็กทุกชิ้นที่ใช้ในการสร้างได้ถูกนำมาจากประเทศอังกฤษ



เย็น
พักที่

รับประทานอาหารเย็น ณ ภัตตาคาร

Hotel NH Budapest City, Budapest หรือเทียบเท่าระดับ 4 ดาว



7 นูดาเปสต์ - เวียนนา

เช้า รับประทานอาหารเช้า ณ โรงแรม

นำท่านชมจัตุรัสวีรบุรุษ หรือ ฮีโร่สแควร์ (Heroes Square)

รูปปั้นของบรรพบุรุษชาวแมกยาร์ทั้ง 7 เฝ้า เพื่อฉลองในชัยชนะของชาวแมกยาร์ที่ร่วมกันสร้างเมืองขึ้นมา

นำท่านชมทิวทัศน์ที่สวยงามจากป้อมชาวประมง หรือ ฟิชเชอร์แมนแอสตัน (Fisherman Bastion)

ป้อมค่ายและจุดชมวิวที่งดงามของตัวเมือง ให้ได้เก็บภาพสวย ถ่ายรูปกับมหาวิหารเซนต์แมทเทียส (Matthius Church) อดีตเคยใช้เป็นมัสยิดของชาวเติร์ก และพระราชวังหลวงที่ตั้งอยู่บนเนินเขาริมฝั่งแม่น้ำ

จากนั้นให้ท่านได้ถ่ายรูปกับอาคารรัฐสภา ซึ่งเป็นสถาปัตยกรรมแบบกอธิคที่สมบูรณ์และใหญ่ที่สุดในโลก

กลางวัน รับประทานอาหารกลางวัน ณ ภัตตาคาร

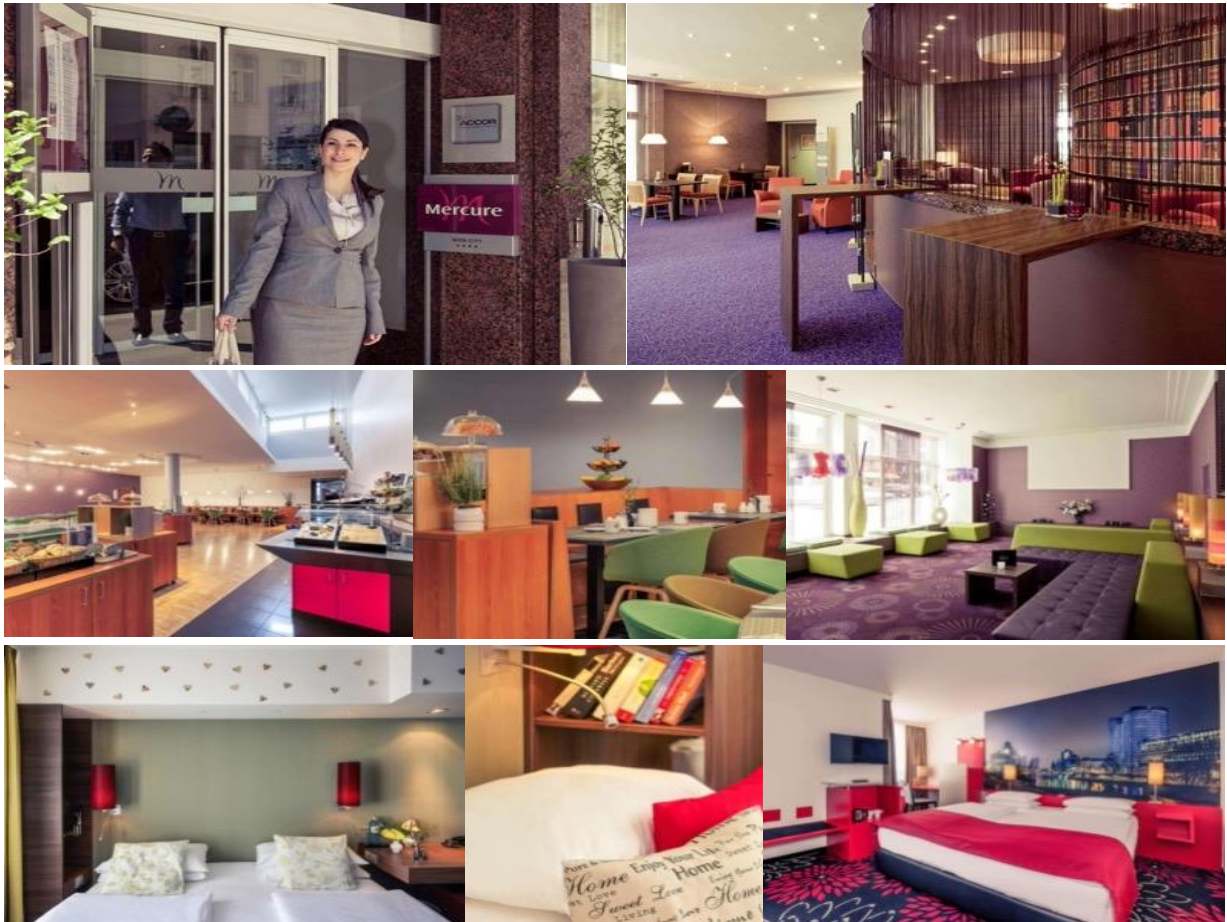
นำท่านเดินทางสู่เมืองเวียนนา (Vienna)

เมืองหลวงของประเทศออสเตรีย มนต์เสน่ห์ของเวียนนาที่ดึงดูดให้หลายๆ คนอยากมาเยือนบรรยากาศสุดคลาสสิกของตึกอาคารโทเนสซาวนวนงงามแบบดั้งเดิม รูปปั้นบุคคลสำคัญ รถม้า โรงละครโอเปรา เป็นเมืองที่น่าหลงใหล

อิสระให้ท่านช้อปปิ้งชมร้านค้า หรือนั่งทานกาแฟหอมกรุ่นและขนมเค้กต้นตำหรับ ให้ท่านอิสระถนนสายช้อปปิ้งกลางกรุงเวียนนา เป็นถนนคนเดินและช้อปปิ้งสายสำคัญแห่งกรุงเวียนนา มีห้างสรรพสินค้า ร้านค้าต่างๆ เรียงรายตลอดสองข้างถนน ที่ถูกใจขาช้อปปิ้งเพราะมีสินค้าให้เลือกมากมาย อาทิ เสื้อผ้าแบรนด์เนมยออดนิยม สินค้าแบรนด์เนมแบบนาฬิกา ROLEX , LOUIS VUITTON และอีกมากมาย อีกทั้งเครื่องแก้วคริสตัลเจียระไน ของสะสมหรือของที่ระลึกต่างๆ

เย็น รับประทานอาหารเย็น ณ ภัตตาคาร เมนูขึ้นชื่อจัดเต็ม Ribs ซีโรงหมูยาว 1 เมตร / ท่าน

พักที่ Hotel Mercure Wien, Vienna หรือเทียบเท่าระดับ 4 ดาว



8 **เวียนนา – พระราชวังเชินบรุนน์ - Designer Outlet Parndorf - (สนามบินเวียนนา) - กรุงเทพฯ**

เช้า **รับประทานอาหารเช้า ณ โรงแรม**

นำท่านชมพระราชวังเชินบรุนน์ (Schoenbrunn Palace) แห่งราชวงศ์ฮับส์บูร์ก เริ่มมีประวัติการสร้างมาตั้งแต่กลางคริสต์ศตวรรษที่ 16 ต่อมาได้มีการปรับปรุงและสร้างขึ้นใหม่อย่างสง่างามด้วยจำนวนห้อง 1,441 ห้อง ซึ่งรวบรวมผลงานทางศิลปะการตกแต่งชั้นเยี่ยมจำนวนมาก ในระหว่างปีค.ศ.1744-1749 เพื่อใช้เป็นพระราชวังฤดูร้อน ให้ท่านชมความงามของท้องพระโรงและพลับพลาที่ประทับซึ่งได้รับการตกแต่งอย่างวิจิตร มีการจัดทำสวนดอกไม้สวยงามมากมายใช้เป็นสวนพักผ่อนเดินเล่นที่ออกแบบได้อย่างลงตัว รับการประกาศให้เป็นมรดกโลก และเป็นสถานที่ท่องเที่ยวที่มีชื่อเสียงมากในกรุงเวียนนา



กลางวัน **รับประทานอาหารกลางวัน ณ ภัตตาคาร**

นำท่านช้อปปิ้งพารน์ดีอ์ฟเอาท์เลท (Designer Outlet Parndorf)

แหล่งช้อปปิ้งใหญ่ของประเทศออสเตรีย ที่ตั้งอยู่ระหว่างเมืองหลวงของ 2 ประเทศ คือออสเตรีย และสโลวัก ที่มีร้านค้ามากกว่า 120 ร้าน สินค้าแบรนด์ชื่อดังต่างๆจากทุกมุมโลกให้เลือกมากมายอย่างจุใจให้ท่านอิสระในการช้อปปิ้งตามอัธยาศัย

ได้เวลาพอสมควร นำท่านเดินทางสู่สนามบินกรุงเวียนนา เพื่อตรวจเช็คเอกสารการเดินทางและสัมภาระเตรียมตัวเดินทางกลับ

22.40 น. ออกเดินทางจากกรุงเวียนนา กลับกรุงเทพฯ โดยเอมิเรตส์แอร์ไลน์ (EK) เที่ยวบินที่ **EK126** (22.40 – 06.15) / EK372 (09.40-18.55) (ใช้ระยะเวลาในการเดินทางประมาณ 10 ชั่วโมง บริการอาหารและเครื่องดื่มบนเครื่อง)

9	กรุงเทพฯ (สนามบินสุวรรณภูมิ)
----------	-------------------------------------

18.55 น. เดินทางถึง สนามบินสุวรรณภูมิ โดยสวัสดิภาพ

กำหนดการเดินทาง	ราคา		
	ผู้ใหญ่	เด็ก	พักเดี่ยว
20 - 28 มีนาคม 66	86,999.-	86,999.-	22,000.-
3 - 11 เมษายน 66 (จักรี)	89,999.-	89,999.-	22,000.-
10 - 18 เมษายน 66 (สงกรานต์)	98,999.-	98,999.-	22,000.-
28 เมษายน - 6 พฤษภาคม 66 (แรงงาน)	86,999.-	86,999.-	22,000.-
31 พฤษภาคม - 8 มิถุนายน 66	86,999.-	86,999.-	22,000.-

โปรแกรมอาจจะมีการปรับเปลี่ยนตามความเหมาะสมของสภาพอากาศและฤดูกาล

โปรดอ่านก่อนตัดสินใจจองทัวร์

สำคัญมาก !! กรุณาอ่านเงื่อนไขแนบท้ายโดยละเอียด เพื่อประโยชน์สูงสุดแก่ตัวท่านเอง หากท่านได้ชำระเงินแล้ว ทางบริษัทฯ จะถือว่าท่านยอมรับเงื่อนไขแล้วและไม่สามารถเปลี่ยนแปลงเงื่อนไขได้ รายการทัวร์สามารถสลับ ปรับเปลี่ยนหรือดไปบางรายการได้ตามความเหมาะสม โดยไม่ต้องแจ้งให้ทราบล่วงหน้า อันเนื่องมาจากสภาพอากาศ เหตุการณ์ทางธรรมชาติ เหตุการณ์ทางการเมือง สภาพการจราจร สายการบิน หรือเหตุสุดวิสัยต่างๆ ทั้งนี้คำนึงถึงความปลอดภัย ความเป็นไปได้ และผลประโยชน์ของผู้เดินทางเป็นสำคัญ

**** ทางผู้เดินทางจะไม่ฟ้องร้องใดๆ อันเนื่องมาจากได้รับทราบเงื่อนไขก่อนการเดินทางแล้ว ****

เนื่องจากการจองทัวร์ล่วงหน้า ณ วันเดินทางจริง อาจจะมีเหตุการณ์ที่ทำให้ไฟล์ทบินล่าช้าหรือมีการเปลี่ยนแปลงเวลาบิน หากท่านใดมีไฟล์ทบินภายในประเทศหรือต่างประเทศก่อนหรือหลังจากการเดินทาง โปรดสำรองเวลาในการจองตัวเครื่องบินไว้อย่างต่ำ 4-5 ชั่วโมง ทั้งนี้เพื่อประโยชน์ของตัวท่านเอง ทางบริษัทฯ จะไม่รับผิดชอบค่าใช้จ่ายที่เกิดขึ้นในส่วนของตัวเครื่องบินที่ไม่เกี่ยวข้องกับโปรแกรมทัวร์

****ราคานี้เป็นราคาทัวร์ตั้งแต่ แต่ 10 ท่านขึ้นไป รับไม่เกิน 25 ท่าน****

****เนื่องจากกฎการเข้าพักของโรงแรมในยุโรปบังคับให้เด็กอายุมากกว่า 7 ขวบขึ้นไป จะต้องนอนมีเตียงเสริม บางโรงแรมเท่านั้นที่มีห้อง 3 เตียง หากเป็นผู้ใหญ่ 3 ท่าน แนะนำว่าเปิด 2 ห้อง จะสะดวกกว่าสำหรับท่านที่เข้าพัก 3 เตียงขนาดของห้องพักขึ้นอยู่กับทางโรงแรมเป็นผู้จัดถือว่าท่านยอมรับข้อตกลงแล้ว****

อัตรานี้รวม

1. ค่าตัวเครื่องบินไป-กลับ (Economy Class) แบบหมู่คณะ
2. ค่ารถโค้ช ปรับอากาศนำเที่ยวตามรายการ
3. ค่าห้องพักในโรงแรมที่ระบุตามรายการหรือเทียบเท่า

4. ค่าอาหารที่ระบุตามรายการ
5. ค่าเข้าชมสถานที่ทุกแห่งที่ระบุตามรายการ
6. ค่าวีซ่าท่องเที่ยวยุโรป Etats Schengen
7. ค่าประกันอุบัติเหตุในการเดินทางวงเงินประกันท่านละ 3,000,000 บาทและค่ารักษาพยาบาล 2,500,000 บาท ไม่คุ้มครองโรคประจำตัวหรือโรคร้ายแรงที่แพทย์วินิจฉัยว่าเป็นก่อนเดินทาง รายละเอียดอื่นๆ เป็นไปตามเงื่อนไขแห่งกรมธรรม์ฯ
8. ค่าประกันรวมรักษาโควิดหากป่วยหรือต้องกักตัวในต่างประเทศ (รายละเอียดเป็นไปตามเงื่อนไขแห่งกรมธรรม์)
9. น้ำดื่มวันละ 1 ขวด / ท่าน
10. ค่าน้ำหนักกระเป๋า (น้ำหนัก 30 กิโลกรัม)

อัตรานี้ไม่รวม

1. ค่าธรรมเนียมจัดทำหนังสือเดินทาง, แจ่งเข้าแจ่งออกสำหรับผู้ที่ไม่ได้ถือหนังสือเดินทางของไทย
2. ค่าภาษีน้ำมันที่สายการบินเรียกเก็บเพิ่ม หากสายการบินมีการปรับขึ้นก่อนวันเดินทาง
3. ภาษีหัก ณ ที่จ่าย 3% และภาษีมูลค่าเพิ่ม 7% ในกรณีที่ต้องการใบกำกับภาษี
4. ค่าใช้จ่ายส่วนตัวอื่นๆ เช่น ค่าอาหารและเครื่องดื่มสิ่งพิเศษ นอกเหนือจากรายการทัวร์, ค่าโทรศัพท์, ค่าซักรีด, มินิบาร์และทีวีช่องพิเศษ ฯลฯ
5. ค่าธรรมเนียมในกรณีที่กระเป๋าสัมภาระที่มีน้ำหนักเกินกว่าที่สายการบินนั้นๆ กำหนดหรือสัมภาระใหญ่เกินขนาดมาตรฐาน
6. ค่าทิปคนขับรถ (60 EUR หรือ ประมาณ 2,280 บาท) ตลอดการเดินทาง
7. ค่าทิปหัวหน้าทัวร์ขึ้นอยู่กับความพึงพอใจของท่าน

การจองและการชำระ

1. ชำระเงินมัดจำท่านละ **31,000** บาท ภายหลังจากที่ท่านส่งเอกสารการจองภายใน 2 วัน โดยโอนเข้าบัญชี ที่นั่งจะยืนยันเมื่อได้รับเงินมัดจำแล้วเท่านั้น
2. ส่วนที่เหลือชำระ 30 วัน ก่อนการเดินทางหรือตามเจ้าหน้าที่กำหนด เฉพาะวันหยุดยาวและนักชดถุภษ์ชำระส่วนที่เหลือ 45 วันก่อนการเดินทางหรือตามเจ้าหน้าที่กำหนด เนื่องจากทางบริษัทต้องสำรองค่าใช้จ่ายในส่วนของคุณค่าที่พักและตัวเครื่องบิน มิฉะนั้นจะถือว่าท่านยกเลิกการเดินทางโดยอัตโนมัติ
 - 1) หากไม่ชำระมัดจำตามที่กำหนด ขออนุญาตตัดที่นั่งให้ลูกค้าท่านอื่นที่รออยู่
 - 2) หากชำระไม่ครบตามจำนวน บริษัทฯ ถือว่าท่านยกเลิกการเดินทางโดยอัตโนมัติ โดยไม่มีเงื่อนไข
 - 3) เมื่อท่านชำระเงินแล้ว ไม่ว่าจะทั้งหมดหรือบางส่วน ทางบริษัทฯ ถือว่าท่านได้ยอมรับเงื่อนไขและข้อตกลงต่างๆที่ได้ระบุไว้ทั้งหมดนี้แล้ว
3. ส่งสำเนาหน้าพาสปอร์ตของผู้ที่เดินทาง ที่มีอายุการใช้งานไม่น้อยกว่า 6 เดือนและเหลือหน้ากระดาษอย่างต่ำ 2 หน้า เพื่อทำการสำรองที่นั่งภายใน 2 วัน นับจากวันจอง หากไม่ส่งสำเนาหน้าพาสปอร์ตทางบริษัทขออนุญาตยกเลิกการจองทัวร์โดยอัตโนมัติ
4. เมื่อได้รับการยืนยันว่ากรุ๊ปออกเดินทางได้ ลูกค้าสามารถจัดเตรียมเอกสารในการขอวีซ่าได้ทันที

5. หากท่านที่ต้องการออกตัวโดยสารภายในประเทศ (กรณีลูกค้าอยู่ต่างจังหวัด) ให้ท่านติดต่อเจ้าหน้าที่ก่อนออกบัตรโดยสารทุกครั้ง หากออกบัตรโดยสารโดยมีแจ้งเจ้าหน้าที่ ทางบริษัทขอสงวนสิทธิ์ไม่รับผิดชอบ ค่าใช้จ่ายที่เกิดขึ้น
6. การยื่นวีซ่าในแต่ละสถานทูตมีการเตรียมเอกสาร และมีขั้นตอนการยื่นวีซ่าไม่เหมือนกัน ทั้งแบบหมู่คณะและยื่นรายบุคคล (แสดงตน) ท่านสามารถสอบถามข้อมูลเพื่อประกอบการตัดสินใจก่อนการจองได้จากทางเจ้าหน้าที่
7. กรณีวีซ่ายังไม่ทราบผลก่อนเดินทาง 30 วันทำการ ทางบริษัทต้องขอเก็บค่าทัวร์ทั้งหมดก่อน ตามกำหนดเงื่อนไขการชำระเงิน แต่หากวีซ่าของท่านไม่ผ่านการพิจารณาจากทางสถานทูตไม่ว่าจะด้วยเหตุผลใดก็ตาม ทางบริษัทจะคืนเงินค่าทัวร์ให้ท่าน โดยทางบริษัทฯ ขอสงวนสิทธิ์ในการหักค่าใช้จ่ายที่เกิดขึ้นจริง
8. หากท่านจองและส่งเอกสารในการทำวีซ่าเข้าประเทศล่าช้า ไม่ทันกำหนดการออกตัวกับทางสายการบิน และผลของวีซ่าของทางไม่ผ่าน บริษัทฯ จะขอสงวนสิทธิ์ในการไม่คืนเงินค่ามัดจำทั้งหมด
9. หากในขณะของท่านมีผู้ต้องการดูแลพิเศษ นั่งรถเข็น (Wheelchair), เด็ก, ผู้สูงอายุ, มีโรคประจำตัวหรือไม่สะดวกในการเดินทางท่องเที่ยวในระยะเวลาเกินกว่า 4-5 ชั่วโมงติดต่อกัน ท่านและครอบครัวต้องให้การดูแลสมาชิกภายในครอบครัวของท่านเอง เนื่องจากการเดินทางเป็นหมู่คณะ หัวหน้าทัวร์มีความจำเป็นต้องดูแลคณะทัวร์ทั้งหมด

เงื่อนไขการออกเดินทาง

กรุณาอ่านศึกษารายละเอียดทั้งหมดก่อนทำการจอง เพื่อความถูกต้องและความเข้าใจตรงกันระหว่างลูกค้าและบริษัท

1. ในแต่ละเส้นทางจะมีการกำหนดผู้เดินทางขั้นต่ำของการออกเดินทาง โดยในทัวร์นี้กำหนดให้มีผู้เดินทางขั้นต่ำ 10 ท่าน หากมีผู้เดินทางไม่ถึงที่กำหนด บริษัทฯ ขอสงวนสิทธิ์ในการเพิ่มค่าทัวร์ หรือ เลื่อนการเดินทาง หรือ ยกเลิกการเดินทาง หากท่านมีไฟล์ทบินภายในประเทศ แต่มิได้แจ้งทางให้ทางเราทราบล่วงหน้าก่อนทางบริษัทฯ จะไม่รับผิดชอบใดๆ ทั้งสิ้น ดังนั้น กรุณาสอบถามยืนยันการออกเดินทางก่อนจองไฟล์ทบินภายในประเทศหรือต่างประเทศทุกครั้ง
2. หากกรุปคอมเฟิร์มแล้ว ไม่สามารถเลื่อนการเดินทางได้ ไม่ว่าจะเกิดเหตุการณ์ใดๆ ต่อท่านก็ตาม อันเนื่องมาจากการคอนเฟิร์มของกรุปนั้น ประกอบจากตัวเลขการจองการเดินทางของท่าน หากท่านถอนตัวออก ทำให้กรุปมีค่าใช้จ่ายเพิ่มเติมขึ้น หรืออาจทำให้กรุปไม่สามารถออกเดินทางได้ ดังนั้น ทางบริษัทฯ ขอสงวนสิทธิ์ไม่อนุญาตให้เลื่อนวันเดินทางใดๆ ได้ทั้งสิ้น หากยกเลิกจะต้องเป็นไปตามเงื่อนไขการยกเลิกการจอง
3. การชำระเงิน หมายถึง ท่านได้ยอมรับข้อเสนอและยืนยันจำนวนตามที่ท่านได้จองเข้ามา หากท่านชำระเงินเข้ามาแล้วจะไม่สามารถเปลี่ยนแปลงจำนวนผู้เดินทางได้ และหากมีความจำเป็นจะต้องเปลี่ยนแปลงท่านจะยินยอมให้ทางบริษัทฯ คิดค่าใช้จ่ายที่ทางบริษัทเสียหาย รวมถึงค่าเสียเวลาในการขาย อย่างน้อยที่สุดเท่าจำนวนเงินมัดจำ ทั้งนี้ทั้งนั้นให้เป็นไปตามเงื่อนไขของบริษัทฯ

เงื่อนไขการยกเลิกการจองและการปรับเงินค่าบริการ

1. ยกเลิกการเดินทาง 45 วัน เก็บค่าธรรมเนียมท่านละ 1,000 บาท (ในกรณีวันเดินทางตรงกับเทศกาลหรือวันหยุดยาว เช่น สงกรานต์ / ปีใหม่ เป็น 60 วัน) หรือ หักค่าธรรมเนียมท่านละ 1,000 บาท+ค่าใช้จ่ายที่เกิดขึ้นจริง (ถ้ามี)
2. ยกเลิกก่อนการเดินทาง 30 วัน คืนเงิน 100% ของค่าทัวร์ที่จ่ายมาแล้วหลังหักค่าธรรมเนียมท่านละ 1,000 บาท หรือ หักค่าธรรมเนียมท่านละ 1,000 บาท+ค่าใช้จ่ายที่เกิดขึ้นจริง เช่น ค่ามัดจำตัวเครื่องบิน, ค่ามัดจำโรงแรม, ค่าวีซ่า (ถ้ามี)
3. ยกเลิกก่อนการเดินทาง 15-29 วัน คืนเงิน 50% ของค่าทัวร์ที่จ่ายมาแล้ว และหักค่าธรรมเนียมท่านละ 1,000 บาท + ค่าใช้จ่ายที่เกิดขึ้นจริง เช่น ค่ามัดจำตัวเครื่องบิน, ค่ามัดจำโรงแรม, ค่าวีซ่า (ถ้ามี)
4. ยกเลิกก่อนการเดินทางน้อยกว่า 15 วัน ทางบริษัทขอสงวนสิทธิ์ไม่คืนเงินค่าทัวร์ที่ชำระแล้วทั้งหมด
5. หากมีการยกเลิกการเดินทางโดยไม่ใช่ความผิดของบริษัททัวร์ ทางบริษัทขอสงวนสิทธิ์ไม่รับผิดชอบและคืนค่าทัวร์ส่วนใดส่วนหนึ่งให้ท่านได้ไม่ว่ากรณีใดๆทั้งสิ้น เช่น สถานทูตปฏิเสธวีซ่า ด้านตรวจคนเข้าเมือง เอกสารปลอม นโยบายห้ามเข้าออกประเทศ ฯลฯ
6. กรณียื่นวีซ่าแล้วไม่ได้รับการอนุมัติจากทางสถานทูต (วีซ่าไม่ผ่าน) และท่านได้ชำระค่าทัวร์ทั้งหมดหรือค่ามัดจำมาแล้ว ทางบริษัทขอสงวนสิทธิ์ในการหักค่าบริการ ค่ายื่นวีซ่า และค่าใช้จ่ายที่เกิดขึ้นจริง อาทิ เช่น กรณีออกตัวเครื่องบินแล้ว หรือได้ชำระค่าบริการในส่วนของทางต่างประเทศ เช่น โรงแรม ตั๋วรถไฟ เป็นต้น
7. กรณีต้องการเปลี่ยนแปลงพีเรียดวันเดินทาง (เลื่อนวันเดินทาง) ทางบริษัทขอสงวนสิทธิ์ในการหักค่าใช้จ่ายการดำเนินการต่างๆ ที่เกิดขึ้นจริงสำหรับการดำเนินการจองครั้งแรก ตามจำนวนครั้งที่เปลี่ยนแปลง ไม่ว่าจะกรณีใดๆ ทั้งสิ้น

หมายเหตุสำคัญเพิ่มเติม

1. บริษัทฯ ขอสงวนสิทธิ์ที่จะไม่รับผิดชอบต่อค่าชดเชยความเสียหายกรณีที่เกิดจากเหตุสุดวิสัย อาทิ การล่าช้าของสายการบิน, การนัดหยุดงาน, การประท้วง, การก่อจลาจล, อุบัติเหตุ, ปัญหาการจราจร, ภัยธรรมชาติ, ภูเขาไฟระเบิด, แผ่นดินไหวโรคระบาดและเหตุสุดวิสัยต่าง ๆ ฯลฯ ที่ไม่สามารถคาดการณ์ล่วงหน้าได้
2. บริษัทฯ ขอสงวนสิทธิ์ในการเปลี่ยนแปลงรายชื่อเที่ยวหรือยกเลิกจากเหตุสุดวิสัยอาทิการล่าช้าของสายการบิน, การนัดหยุดงาน, การประท้วง, การก่อจลาจล, อุบัติเหตุ, ปัญหาการจราจร, ภัยธรรมชาติ, ภูเขาไฟระเบิด, แผ่นดินไหว, โรคระบาดและเหตุสุดวิสัยต่างๆ ฯลฯ ที่ไม่สามารถคาดการณ์ล่วงหน้าได้ ทั้งนี้ทางบริษัทจะคำนึงถึง ผลประโยชน์และความปลอดภัยของทุกท่านเป็นสำคัญ
3. ขอสงวนสิทธิ์การเก็บค่าน้ำมันและภาษีสนามบินทุกแห่งเพิ่ม หากสายการบินมีการปรับขึ้นก่อนวันเดินทาง
4. บริษัทฯ ขอสงวนสิทธิ์ในการเปลี่ยนเที่ยวบิน โดยมีต้องแจ้งให้ทราบล่วงหน้าอันเนื่องมาจากสาเหตุต่างๆ
5. ท่านจะต้องเป็นผู้รับผิดชอบดูแลทรัพย์สินของมีค่าส่วนตัวต่างๆของท่านเอง หากเกิดการสูญหายของ



ทรัพย์สินส่วนตัว ของมีค่าต่างๆระหว่างการเดินทางท่องเที่ยวอันมีสาเหตุมาจากผู้เดินทาง ทางบริษัทฯ จะไม่สามารถรับผิดชอบทุกกรณี

6. บริษัทฯ ขอสงวนสิทธิ์ที่จะไม่รับผิดชอบต่อค่าชดเชยความเสียหายกรณีที่กองตรวจคนเข้าเมืองไม่อนุญาตให้ เดินทางออก หรือกองตรวจคนเข้าเมืองของแต่ละประเทศไม่อนุญาตให้เข้าเมืองรวมทั้งในกรณีที่ท่านจะใช้หนังสือ เดินทางราชการ (เล่มสีน้ำเงิน) เดินทาง หากท่านถูกปฏิเสธการเดินทางเข้าหรือออกนอกประเทศใดประเทศหนึ่ง หรือ เนื่องจากเหตุผลหรือความผิดของตัวเอง
7. ในกรณีที่พาสสปอร์ตของท่านชำรุด หรือมีตราประทับใดๆ ที่ไม่เกี่ยวข้องกับการเดินทาง และสายการบินแจ้งว่าไม่สามารถใช้เดินทางได้ หรือเกิดจากเอกสารปลอม หรือการห้ามของเจ้าหน้าที่ ไม่ว่าเหตุผลใดๆก็ตาม ทางบริษัทฯ ขอสงวนสิทธิ์ในการคืนเงินไม่ว่ากรณีใดๆ เนื่องจากทางบริษัทฯ ได้มีการชำระค่าใช้จ่ายในการเดินทางทั้งหมดไปเรียบร้อยแล้ว
8. กรณีที่ทางลูกค้าใช้บริการของทางบริษัทฯ ไม่ครบ อาทิ ไม่เที่ยวในบางรายการ ไม่ทานอาหารบางมื้อ ซึ่งเกิดจากการตัดสินใจของทางลูกค้าเอง ขอสงวนสิทธิ์ไม่คืนเงินในการบริการนั้นๆ เนื่องจากค่าใช้จ่ายทุกอย่างทางบริษัทฯ ได้ชำระค่าใช้จ่ายให้ตัวแทนต่างประเทศก่อนเดินทางแล้ว
9. บริษัทฯ ขอสงวนสิทธิ์ในการขายหรือไม่ขายเป็นรายกรณี เช่น ผู้ที่ตั้งครรภ์, เด็กอายุต่ำกว่า 2 ขวบ, ผู้ที่นั้ริงวิลแชร์ หรือบุคคลที่ไม่สามารถดูแลตัวเองได้ ฯลฯ กรุณาแจ้งบริษัทฯ เพื่อสอบถามและหาข้อสรุปร่วมกันเป็นรายกรณี
10. ราคาทัวร์เป็นการชำระแบบเหมาจ่ายกับต่างประเทศไปหมดก่อนกรุปเดินทางแล้วหากท่านไม่ได้ใช้บริการบางรายการหรือยกเลิกไม่สามารถเรียกเงินคืนได้
11. เนื่องจากเราเดินทางเป็นหมู่คณะ ทางบริษัทฯ จึงคำนึงถึงประโยชน์ และความปลอดภัยของส่วนรวมเป็นสิ่งสำคัญ
12. ห้ามนำเข้ากัญชา กัญชง หรือผลิตภัณฑ์ที่มีส่วนผสมของพืชชนิดดังกล่าวเข้าประเทศ หากฝ่าฝืน จะมีโทษตามกฎหมายของแต่ละประเทศ บางประเทศมีโทษสูงสุดถึงประหารชีวิต
13. มัคคุเทศก์ พนักงาน และตัวแทนของบริษัทฯ ไม่มีสิทธิ์ในการให้คำสัญญาใดๆ ทั้งสิ้นแทนบริษัทฯ นอกจากนี้เอกสารลงนามโดยผู้มีอำนาจของบริษัทฯ กำกับเท่านั้น

ตัวเครื่องบินและที่นั่งบนเครื่อง

1. ตัวเครื่องบินเป็นแบบหมู่คณะ ผู้โดยสารจะต้องเดินทางไป-กลับพร้อมกรุป หากต้องการเลื่อนวันเดินทางกลับท่าน จะต้องชำระค่าใช้จ่ายส่วนต่างของสายการบินและบริษัททัวร์เรียกเก็บ
2. ทางบริษัทฯ ได้สำรองที่นั่งพร้อมชำระเงินมัดจำค่าตัวเครื่องบินเรียบร้อยแล้วหากท่านยกเลิกทัวร์ไม่ว่าจะด้วยสาเหตุใดทางบริษัทฯ ขอสงวนสิทธิ์การเรียกเก็บค่ามัดจำตัวเครื่องบิน ซึ่งมีค่าใช้จ่ายแล้วแต่สายการบินและ ช่วงเวลาเดินทาง
3. กรณีท่านยกเลิกการเดินทางและทางบริษัทฯ ได้ทำการออกตัวเครื่องบินไปแล้ว (กรณีตัว Refund) ผู้เดินทางต้องเป็น ผู้รอเงิน Refund โดยปกติประมาณ 3 – 6 เดือน และเงิน Refund ที่ได้จะขึ้นอยู่กับแต่ระบบของสายการบินนั้น ๆ เป็นผู้กำหนด
4. บริษัทฯ ขอสงวนสิทธิ์ในการเก็บเงินเพิ่มเติมในกรณีที่สายการบินมีการปรับราคาภาษีน้ำมันเพิ่มเติมโดยมี

เอกสารยืนยันจากทางสายการบิน

5. การจัดที่นั่งบนเครื่องบินของกรุ๊ปข้อกำหนดเป็นไปโดยสายการบินเป็นผู้กำหนดซึ่งทางบริษัทไม่สามารถเข้าไปแทรกแซงได้ และทางบริษัทไม่อาจรับประกันได้ว่าท่านจะได้ที่นั่งตามที่ท่านต้องการได้
6. กรณีท่านที่จะออกตัวบินภายในประเทศหรือกรณีท่านออกตัวเองกรุณาแจ้งบริษัทเพื่อขอคำยืนยันว่าตัวท่านนั้นสามารถ ออกเดินทางได้แน่นอน มิฉะนั้นทางบริษัทจะไม่รับผิดชอบค่าใช้จ่ายที่เกิดขึ้น
7. ที่นั่ง Long Leg ทางบริษัทไม่สามารถรีเคสให้ได้จะขึ้นกับข้อกำหนดของสายการบินเป็นผู้กำหนด
8. ท่านที่ใช้ไมล์หรือแต้มบัตรเครดิตแลกตัวท่านจะต้องเป็นผู้ดำเนินการด้วยตัวท่านเอง
9. น้าหนักกระเป๋าสัมภาระที่โหลดหรือถือขึ้นเครื่องสายการบินเป็นผู้กำหนดหากท่านมีน้ำหนักเกินกว่ากำหนดท่าน จะต้องเป็นผู้เสียค่าปรับนั่นเอง
10. ทางบริษัทฯ ไม่รับผิดชอบกรณีเกิดการสูญเสีย, สูญหายของกระเป๋าและสัมภาระของผู้โดยสาร
11. กรณีผู้เดินทางต้องการความช่วยเหลือเป็นพิเศษ อาทิเช่น ไข้ริลแซร์ กรุณาแจ้งบริษัทฯ ล่วงหน้าอย่างน้อย 7 วันก่อนเดินทาง มิฉะนั้นบริษัทฯ ไม่สามารถจัดการล่วงหน้าได้

โรงแรมที่พัก

1. รายการนี้เป็นเพียงข้อเสนอที่ต้องได้รับการยืนยันจากบริษัทอีกครั้ง หลังจากได้สำรองโรงแรมที่พักในต่างประเทศเรียบร้อยแล้ว โดยโรงแรมจัดในระดับใกล้เคียงกัน ซึ่งอาจจะปรับเปลี่ยนตามที่ระบุในโปรแกรม
2. การจัดการห้องพัก เป็นสิทธิของโรงแรมในการจัดการห้องพักให้กับกรุ๊ปที่เข้าพัก โดยมีห้องพักสำหรับผู้สูบบุหรี่ / ปลอดบุหรี่ได้ โดยอาจจะขอเปลี่ยนห้องได้ตามความประสงค์ของผู้ที่พัก ทั้งนี้ขึ้นอยู่กับความพร้อมให้บริการของโรงแรม และไม่สามารถรับประกันได้
3. สำหรับท่านที่เข้าพักห้อง 3 เตียง ขนาดของห้องพักขึ้นอยู่กับทางโรงแรมเป็นผู้จัดถือว่าท่านยอมรับข้อตกลงแล้ว
4. เนื่องจากตารางวางแผนแบบห้องพักของแต่ละโรงแรมแตกต่างกันอาจทำให้ห้องพักแบบห้องเดี่ยว (Single) และห้องคู่ (Twin/Double) และห้องพักแบบ 3 ท่าน/ 3 เตียง (Triple Room) ห้องแต่ละประเภทจะไม่ติดกันหรืออยู่คนละชั้น
5. กรณีต้องการห้องพักแบบ 3 ท่านต่อห้อง หรือ ห้องแบบ 3 เตียง (Triple) โรงแรมมีห้อง Triple เพียงพอ ขอสงวนสิทธิ์ในการจัดห้องให้เป็นแบบ แยก 2 ห้อง คือ 1 ห้องพักคู่ และ 1 ห้องพักเดี่ยว โดยอาจจะมีค่าใช้จ่าย ขึ้นอยู่กับแต่ละโรงแรม
6. กรณีที่มีงานจัดประชุมนานาชาติ (Trade Fair) เป็นผลให้ค่าโรงแรมสูงขึ้นมากและห้องพักในโรงแรมเต็ม (บางครั้งต้องจองโรงแรมข้ามปี) ทางบริษัทฯ ขอสงวนสิทธิ์ในการปรับเปลี่ยนหรือย้ายเมืองเพื่อให้เกิดความเหมาะสม
7. โรงแรมในยุโรปจะมีลักษณะ Traditional Building (อาจจะดูเก่าๆคลาสสิก) บางโรงแรมห้องที่เป็นห้องเดี่ยวอาจเป็นห้องที่มีขนาดกะทัดรัดและไม่มีอ่างอาบน้ำ ซึ่งอยู่ในการออกแบบของแต่ละโรงแรมนั้นๆ และแต่ละห้องอาจมีลักษณะแตกต่างกันด้วย
8. โรงแรมหลายแห่งในยุโรป จะไม่มีเครื่องปรับอากาศเนื่องจากอยู่ในแถบที่มีอุณหภูมิต่ำ เครื่องปรับอากาศ

จะมีในช่วงฤดูร้อนเท่านั้น

9. บางโรงแรมไม่มีพนักงานยกกระเป๋าหรือบางครั้งอยู่ในเมืองเการถโคซังไม่สามารถเข้าถึงได้ท่านจะต้องนำสัมภาระของท่านเข้าห้องพักด้วยตัวท่านเอง

การยื่นวีซ่า / การอนุมัติวีซ่า

1. การอนุมัติวีซ่าเป็นเอกสิทธิ์ของสถานทูต ทางบริษัทไม่มีส่วนเกี่ยวข้องใดๆทั้งสิ้น ทั้งนี้บริษัทเป็นเพียงตัวกลางและคอยบริการอำนวยความสะดวกให้แก่ผู้เดินทางเท่านั้น เงินค่าสมัครยื่นวีซ่าทางสถานทูตเป็นผู้เก็บ หากผลวีซ่า ออกมาว่าท่านไม่ผ่าน ทางสถานทูตจะไม่คืนเงินค่าวีซ่า และค่าบริการจากตัวแทนยื่นวีซ่าไม่ว่าในกรณีใดๆทั้งสิ้น และทางสถานทูตมีสิทธิ์ที่จะไม่ตอบเหตุผลของการปฏิเสธวีซ่าในทุกกรณี
2. กรณีที่ท่านวีซ่าผ่านแต่กรุปออกเดินทางไม่ได้เนื่องจากผู้เดินทางท่านอื่นในกลุ่มโดนปฏิเสธวีซ่า ทางบริษัทฯ ขอสงวนสิทธิ์ในการไม่คืนเงินค่าวีซ่าและค่าบริการจากตัวแทนยื่นให้กับท่าน เนื่องจากเป็นค่าใช้จ่ายที่เกิดขึ้นโดยสถานทูตเป็นผู้เรียกเก็บและท่านสามารถนำวีซ่าไปใช้เดินทางได้หากวีซ่ายังไม่หมดอายุ
3. สำหรับท่านที่พำนักอาศัย ศึกษา หรือ ทำงานอยู่ต่างประเทศท่านจะต้องเป็นผู้ยื่นวีซ่าด้วยตัวท่านเอง ณ ประเทศที่ท่านพำนักอาศัยอยู่
4. ท่านที่มีวีซ่าอยู่แล้วกรุณาแจ้งบริษัทเพื่อตรวจสอบว่าสามารถใช้ได้

**** เมื่อท่านชำระเงินค่าทัวร์ให้กับทางบริษัทฯ แล้ว ****

**** จะถือว่าท่านได้ยอมรับเงื่อนไขข้อตกลงทั้งหมดนี้ ****

โปรดทราบ

1. กรุณาชำระค่ามัดจำทัวร์และเงินส่วนที่เหลือในเวลาที่เราที่กำหนด หากลูกค้าไม่ชำระตามกำหนดระบบจะตัดชื่อลูกค้ากรูปรันออกโดยอัตโนมัติเพื่อเปิดโอกาสให้ลูกค้าท่านอื่นที่รอคิวอยู่ โดยถือว่าลูกค้ายกเลิกการเดินทางตามเงื่อนไขท้ายโปรแกรมทัวร์
2. ในกรณีที่เกิดเหตุใดๆจนทำให้ลูกค้าไม่สามารถออกเดินทางได้ เช่น มีลูกค้ากลุ่มใหญ่ยกเลิกการเดินทางกระทันหัน ภัยธรรมชาติ เทียบวินถูกลูกเล็ก ฯลฯ บริษัทฯจะพยายามหาโปรแกรมทัวร์อื่นในราคาและช่วงเวลาใกล้เคียงกันทดแทน ทั้งนี้ลูกค้าทราบและเข้าใจดีว่าเหตุการณ์ดังกล่าวถือเป็นเหตุสุดวิสัย และเชื่อมั่นว่าบริษัทฯได้พยายามอย่างสุดความสามารถในการหาโปรแกรมทดแทนดังกล่าวแล้ว
ดังนั้น ลูกค้าจะไม่ยกเหตุนี้มาเป็นข้อเรียกร้องใดๆกับบริษัทฯ หากลูกค้าประสงค์รับเงินคืน บริษัทฯยินดีคืนเงินตามเงื่อนไขท้ายโปรแกรมทัวร์
3. กรณีลูกค้ายกเลิกการเดินทางแล้วส่งผลให้ทั้งกรุปออกเดินทางไม่ได้ บริษัทฯขอสงวนสิทธิ์ไม่คืนเงินทั้งหมดในทุกกรณี
4. การยื่นขอวีซ่าแบบกรุปจะใช้เวลานานกว่าการยื่นขอวีซ่าแบบเดี่ยวมาก บ่อยครั้งที่ลูกค้าจะทราบผลวีซ่าก่อนการเดินทางเพียง 1 วัน (ขึ้นอยู่กับความครบถ้วนรวดเร็วในการยื่นเอกสารของลูกค้าแต่ละกรุป และปริมาณงานในช่วงนั้นๆของสถานทูต) ซึ่งหมายความว่าลูกค้าอาจจะต้องชำระค่าทัวร์ทั้งหมดก่อนจะทราบผลวีซ่า
เพื่อป้องกันปัญหาดังกล่าว บริษัทฯขอแนะนำให้ลูกค้าสละเวลาไปยื่นวีซ่าเดี่ยวเพื่อจะได้ทราบผลวีซ่าอย่างรวดเร็วก่อนชำระค่าทัวร์ กรุณาแจ้งความประสงค์ยื่นวีซ่าเดียวกับเจ้าหน้าที่ที่หน้าที
5. ในการขอวีซ่า กรุณายื่นเอกสารตามชนิดและเงื่อนไขที่เจ้าหน้าที่กำหนดอย่างเคร่งครัด หากลูกค้าไม่ปฏิบัติตามและวีซ่าไม่ผ่าน บริษัทฯจะถือว่าลูกค้ายกเลิกการเดินทางตามเงื่อนไขท้ายโปรแกรมทัวร์
6. ในการยื่นวีซ่าที่สถานทูต บริษัทฯจะจัดเจ้าหน้าที่เพื่ออำนวยความสะดวกกรุปละ 1 คน หากลูกค้าต้องการเจ้าหน้าที่ดูแลเฉพาะบุคคลเป็นกรณีพิเศษ บริษัทฯจะคิดค่าบริการครั้งละ 500 บาทต่อลูกค้า 1 ท่าน

7. การพิจารณาอนุมัติวีซ่าทุกขั้นตอน เป็นเอกสิทธิ์ของสถานทูตโดยจะไม่มีกรณีขี้แจงเหตุผลและจะไม่คืนค่าวีซ่าในทุกกรณี หากกริซ่าไม่ผ่านบริษัทจะถือว่าลูกค้ายกเลิกการเดินทางตามเงื่อนไขท้ายโปรแกรมทัวร์
8. กรณีสายการบินปฏิเสธการออกตั๋วให้ลูกค้าเป็นรายบุคคลไม่ว่าในกรณีใด บริษัทจะถือว่าลูกค้าท่านนั้นยกเลิกการเดินทางตามเงื่อนไขท้ายโปรแกรม
9. การอนุญาตให้เข้า-ออกประเทศ เป็นเอกสิทธิ์ของเจ้าหน้าที่ตรวจคนเข้าเมือง และจะไม่มีกรณีขี้แจงเหตุผล หากลูกค้าไม่ได้รับอนุญาตให้เข้า-ออกประเทศ บริษัทจะถือว่าลูกค้ายกเลิกการเดินทางตามเงื่อนไขท้ายโปรแกรมทัวร์
10. หากลูกค้าไม่ใช้หรือไม่สามารถใช้บริการใดๆที่จัดไว้ในโปรแกรมทัวร์ บริษัทจะถือว่าลูกค้าสมัครใจสละสิทธิในการใช้บริการนั้นๆและจะไม่มีกรณีคืนเงิน
11. บริษัทฯ สงวนสิทธิ์ยกเลิกหรือเลื่อนการเดินทางหากจำนวนผู้เดินทางไม่ถึงจำนวนขั้นต่ำที่บริษัทฯกำหนดไว้ และ/หรือ ด้วยเหตุสุดวิสัยใดๆ บริษัทฯ ยินดีคืนค่าใช้จ่ายที่ลูกค้าได้ชำระมาแล้วเต็มจำนวน (ยกเว้นค่าวีซ่า) กรณีลูกค้าชำระด้วยบัตรเครดิต บริษัทฯ สงวนสิทธิ์หักค่าธรรมเนียมบัตรเครดิต 3% (บัตรในประเทศ)
12. เนื่องจากในปัจจุบัน พบปัญหากระเป๋าเดินทางสูญหายหรือล่าช้าบ่อยครั้ง บริษัทฯ ขอแนะนำให้ลูกค้าลดความเสี่ยงโดยแบ่งสัมภาระและของใช้จำเป็นบางส่วนแยกไว้ในกระเป๋าอีกใบหนึ่งเพื่อโหลด หรือ ถูขึ้นเครื่อง (กรณีถือขึ้นเครื่อง ต้องปฏิบัติตามเงื่อนไขที่สายการบินกำหนด) และ/หรือ ซื้อประกันกรณีกระเป๋าเดินทางสูญหายหรือล่าช้า หากกระเป๋าเดินทางสูญหายอาจต้องใช้เวลาหลายเดือนในการเรียกร้องความรับผิดชอบจากสายการบิน และที่สำคัญ ลูกค้าอาจไม่สามารถซื้อเสื้อผ้าและของใช้ส่วนตัวได้ในบางสถานที่
13. โดยปกติ โปรแกรมทัวร์จะรวมค่าธรรมเนียมประกันชีวิตและประกันอุบัติเหตุไว้แล้ว แต่ไม่ครอบคลุมถึงการประกันสุขภาพทุกกรณี เช่น ท้องเสีย แพ้อาหาร แพ้อากาศ โรคประจำตัว ฯลฯ บริษัทฯ ขอแนะนำให้ท่านซื้อประกันสุขภาพระหว่างเดินทางไว้เพื่อกรณีฉุกเฉินทางการแพทย์ต่างๆ หากต้องการกรุณาแจ้งความจำนงค์กับเจ้าหน้าที่ทันที
14. โปรแกรมทัวร์นี้บริษัทฯ เป็นเพียงตัวแทนขายมิได้เป็นผู้ดำเนินการ ลูกค้าสามารถสอบถามซื้อบริษัทที่เป็นผู้ดำเนินการทัวร์โปรแกรมนี้ได้ตลอดเวลา ทั้งนี้ บริษัทฯ ขอจำกัดความรับผิดชอบใดๆไม่เกินจำนวนเงินที่บริษัทได้รับจริงตามหลักฐานทางบัญชีเท่านั้น

บริษัทฯถือว่า ลูกค้าได้อ่านและยอมรับเงื่อนไขต่างๆในโปรแกรมทัวร์นี้โดยตลอดแล้วจึงชำระเงินมัดจำ

สนใจโปรแกรมทัวร์ กรุณาติดต่อเจ้าหน้าที่

Office: 0 2980 0203-4, Hot Line: 08 1929 9293 ค่ะ