



**ALL ABOUT
JOURNEY**

บริษัท ออล ออบาท์ จอร์นีย์ จำกัด

5/1800 หมู่บ้านประชาชื่น ซอย 16 ถนนสามัคคี ตำบลบางตลาด อำเภอปากเกร็ด จังหวัดนนทบุรี 11120

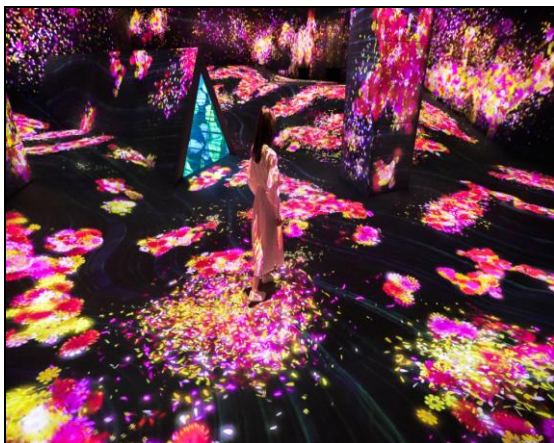
โทร. 0 2980 0203, 0 2980 0204 Fax: 0 2980 2202

Hot Line: 08 1929 9293  www.facebook.com/allaboutjourneytour  @aajtour

e-mail: tour.aaj@gmail.com, Web Site: www.allabout-journey.com

Code: IC05-JPN-Kyushu-19Oct2023-A230712

KYUSHU IN TAKACHIHO & HUIS TEN BOSCH 6 DAYS 4 NIGHTS [TG]





ไฮไลท์

- ☆ เปิดประสบการณ์เรียนรู้ทำรองเท้าแตะ "รองเท้าแตะสไตส์ญี่ปุ่น"
- ☆ เที่ยวชมหมู่บ้านฮอลแลนด์ เข้าสันทันบอช รีสอร์ทแห่งดอกไม้
- ☆ เดินเล่นหมู่บ้านยูฟุอิน ฟลอร์วัล หมู่บ้านเล็กๆ น่ารักๆ หมู่บ้านจำลองสไตส์ยุโรป มีกลิ่นอายยุโรปโบราณ
- ☆ ชมความงามที่เกิดจากลาวาธรรมชาติ หุบเขาทาคาจิโสะของเขาสึกลับ จังหวัดมียาซากิ
- ☆ ชมทีมแล็บฟอเรสต์ พิพิธภัณฑ์ศิลปะดิจิทัลที่รวบรวมผลงานศิลปะอันงดงามแบบดิจิทัลไว้ด้วยกัน
- ☆ สนุกสนานกับการช้อปปิ้ง "ห้างสรรพสินค้า LALA PORT" & ย่านเซ็นจินมอลล์
- ☆ อัฟเกรดมือพิเศษชุดชาบูคัตพิเศษหลากหลายเมนูจากร้านดัง

วันที่	เปรียบเทียบรายการกับที่อื่นได้ที่นี่	อาหารในรายการ			โรงแรมหรือระดับเทียบเท่า
		เช้า	เที่ยง	ค่ำ	
01	กรุงเทพฯ - เดินทางโดยสายการบินแห่งชาติ การบินไทย เที่ยวบินที่ TG 648	-	-	-	-
02	ประเทศญี่ปุ่น - เกาะคิวชู - สนามบินนานาชาติฟุคุโอกะ - เมืองฮิตะ - เปิดประสบการณ์ใหม่เรียนรู้ทำรองเท้าแตะ "รองเท้าแตะสไตส์ญี่ปุ่น" - เมืองยูฟุอิน (จังหวัดโออิตะ) - ทะเลสาบคินริน - เดินเล่นหมู่บ้านโบราณยูฟุอิน - เมืองตากอากาศเบ็ปปุ - อาบน้ำแร่ญี่ปุ่นธรรมชาติ	-	01	02	BEPPU GRAND VRIO OR SML
03	เบ็ปปุ - หุบเขาทาคาจิโสะของเขาสึกลับ (จังหวัดมียาซากิ) - น้ำตกมณะฉิ - อีสระกับกิจกรรมการพายเรือ - จังหวัดคумаโมโตะ (เมืองแห่งชื่อเสียงเนื้อผ้าที่แสนอร่อย)	03	04	05	KUMAMOT O ANA NEW SKY OR SML
04	คумаโมโตะ - ท่าเรือคумаโมโตะ - ล่องเรือเฟอร์รี่ - ท่าเรือชิมามาระ - นางาซากิ - อีสระเที่ยวชมหมู่บ้านฮอลแลนด์ เข้าสันทันบอช รีสอร์ทแห่งดอกไม้	06	07	08	HUIS TEN BOSCH WATER MARK OR SML
05	เข้าสู่สันทันบอช - ฟุคุโอะกะ - ทีมแล็บฟอเรสต์ - ห้างสรรพสินค้า Lala Port - อีสระช้อปปิ้งย่าน"เซ็นจิน" - เมนูอัฟเกรด ชุดโคเซกิบูร้านดัง	09	10	11 	FUKUOKA ANA CROWNE



					OR SML
06	ฟุคโอะกะ - ท่าอากาศยานนานาชาติสนามบินฟุคโอะกะ ประเทศไทย ท่าอากาศยานนานาชาติสนามบินสุวรรณภูมิ(กรุงเทพฯ) เที่ยวบินที่ TG 649	- - -	12	X X	-

กำหนดการเดินทาง

19 ต.ค. 66 ประเทศไทย – ท่าอากาศยานนานาชาติสุวรรณภูมิ

21:30 น. เรียนเชิญคณะพร้อมกัน ณ ท่าอากาศยานนานาชาติสนามบินสุวรรณภูมิ อาคารผู้โดยสารขาออก ชั้น 4 เคาน์เตอร์ D เคาน์เตอร์สายการบินแห่งชาติการบินไทย ประตูทางเข้าหมายเลข 3 เจ้าหน้าที่อำนวยความสะดวกบริเวณเคาน์เตอร์สายการบิน

หมายเหตุ เคาน์เตอร์เช็คอินปิดบริการก่อนเครื่องออกอย่างน้อย 60 นาที หลังผู้โดยสารได้รับบัตรขึ้นเครื่องแล้ว กรุณาทำการตรวจสอบหมายเลข(เกท)ประตูขึ้นเครื่องกับหน้าจอมอนิเตอร์ก่อนขึ้นเครื่องอีกครั้ง เนื่องจากประตูขึ้นเครื่องอาจเปลี่ยนแปลงได้เนื่องมาจากเหตุผลของทางสนามบินและสายการบิน เรียนเชิญผู้โดยสารพร้อมกัน ณ ห้องผู้โดยสารประตูขึ้นเครื่องก่อนเวลาเครื่องออกอย่างน้อย 30 นาที

20 ต.ค. 66 ประเทศญี่ปุ่น - เกาะคิวชู - สนามบินนานาชาติฟุคโอะกะ – เมืองฮิโตะ – เปิดประสบการณ์ใหม่เรียนทำรองเท้าเกตะ รองเท้าแตะสไคล์ญี่ปุ่น - เมืองยูฟูอิน (จังหวัดโออิตะ) - ทะเลสาบคินริน – เดินเล่นหมู่บ้านโบราณยูฟูอิน - เมืองตากอากาศเบ็ปปุ - อาน้ำแร่ญี่ปุ่นธรรมชาติ

01:00 น. ออกเดินทางจากประเทศไทย (กรุงเทพฯ) โดยสายการบินแห่งชาติสายการบินไทย เที่ยวบิน TG 648 (เวลาท้องถิ่นประเทศญี่ปุ่นเร็วกว่าประเทศไทย 2 ชั่วโมง กรุณาปรับเป็นเวลาท้องถิ่นเพื่อนัดหมาย)

08:00 น. เดินทางถึงประเทศญี่ปุ่น ณ สนามบินนานาชาติฟุคโอะกะ บนเกาะคิวชู เกาะที่มีขนาดใหญ่เป็นอันดับที่สามในประเทศญี่ปุ่น หลังจากผ่านขั้นตอนการตรวจคนเข้าเมือง และรับสัมภาระเรียบร้อยแล้ว

09:30 น. นำท่านเดินทางสู่เมือง "ฮิตะ"
เมืองที่ยังคงหลงเหลือถนนที่แสดงถึงความเจริญรุ่งเรืองในสมัยเอโดะ สถานที่ที่ถูกเรียกว่า "เมืองเกียวโตขนาดเล็กบนเกาะคิวชู"

เมืองฮิตะเป็นย่านอนุรักษ์ที่สำคัญในด้านกลุ่มอาคารทางประวัติศาสตร์ เมืองฮิตะเคยเป็นเมืองล้อมรอบปราสาท มีการพัฒนาย่านมาเมตะทางตอนเหนือในช่วงต้นยุคเอโดะ เมืองฮิตะแบ่งเป็นเขตต่างๆ เหมือนเกียวโต มีถนนเหนือจรดใต้ 2 สาย และตะวันออกจรดตะวันตก 5 สาย แต่ละสายมีบ้านโบราณตั้งเรียงรายตลอดเส้นทาง ซึ่งปัจจุบันปรับปรุงเป็นร้านค้า พิพิธภัณฑ์ ทั้งสองข้างทางเรียงรายไปด้วยร้านค้า มากมาย โรงเหล้าสาเก โรงทอผ้าเกียะ...

นำทางเปิดประสบการณ์ใหม่การทำ "รองเท้าแตะเกตะ" (รองเท้าแตะสไลด์ญี่ปุ่น)

หนึ่งในผลิตภัณฑ์ที่ขึ้นชื่อของเมืองฮิตะ จังหวัดโออิตะ ซึ่งเป็นงานฝีมือแบบดั้งเดิม นอกจาก ชิซุโอกะ และอิโรซิม่าแล้ว ฮิตะยังเป็นหนึ่งในสามภูมิภาคที่ใหญ่ที่สุดที่มีการรักษาวิธีการแบบดั้งเดิมในการผลิตรองเท้าแตะ เริ่มต้นขึ้นราวปี พ.ศ. 2373 ฐานของรองเท้าทำจากไม้ซีดาร์ ซึ่งเป็นไม้ชนิดหนึ่งที่สามารถพบได้ในป่ารอบๆ ของเมืองฮิตะ และสายรัดทำจากผ้าโดยทั่วไปแล้วจะเป็นผ้าฝ้ายและลวดลายอาจแตกต่างกันไป ความพอดีสำหรับเกตะนั้น ส้นเท้าและนิ้วเท้าจะหลุดออกมาเล็กน้อย นั่นเป็นวิธีที่คุณสวมใส่เกตะตามธรรมเนียม รองเท้าญี่ปุ่นแบบดั้งเดิม

เที่ยง รับประทานอาหารกลางวัน ณ ภัตตาคาร



บ่าย นำท่านเดินทางสู่เมือง "ยุฟอิน"
เมืองออนเซ็นตากอากาศเล็ก ๆ ที่สวยงามและมีชื่อเสียงมากเมืองหนึ่งของเกาะคิวชู ตั้งอยู่ในหุบเขาริมแม่น้ำ เป็นส่วนหนึ่งของจังหวัดโออิตะ และไม่ไกลจากตัวเมืองเบ็ปปุมากนัก มีพิพิธภัณฑ์ศิลปะหลายแห่ง ร้านค้า ร้านอาหารที่ให้บริการอากาศสบาย ๆ มีวิวทิวทัศน์ที่เป็นยอดเขา 2 ยอดของเทือกเขายูฟู นอกตัวเมืองยังมีทุ่งนาข้าว และฟาร์มเลี้ยงม้า อีกหลายแห่ง จึงเป็นที่นิยมในการแวะมาเดินชมเมือง...

นำท่านถ่ายภาพ "ทะเลสาบคินริน"



ลักษณะเด่นของทะเลสาบนี้ คือ ที่ก้นทะเลสาบจะมีน้ำพุร้อนและน้ำใสเย็นไหล นอกจากนี้ยังมีแม่น้ำ 5 สายที่มีส่วนผสมของแร่ธาตุไหลเข้ามาในทะเลสาบ ในช่วงเช้าตรู่ของฤดูใบไม้ร่วงถึงฤดูหนาว มีปรากฏการณ์ควีนหมอกลอยขึ้นมาจากพื้นผิวทะเลสาบ กลายเป็นภาพราวอยู่ในโลกจินตนาการ...

นำท่านเดินเล่นชม "หมู่บ้านโบราณยุฟุอิน"

หมู่บ้านหัตถกรรม ที่เป็นต้นแบบการผลิตกระดาษญี่ปุ่นด้วยมือ ผ้ามัดย้อมลวดลายพร้อมเทคนิคประดิษฐ์ ลวดลายแบบต้นฉบับ เครื่องลายครามรวมไปถึงเครื่องแก้วชนิดต่าง ๆ ด้วย หมู่บ้านยุฟุอินนับเป็นหมู่บ้าน ต้นแบบของหมู่บ้านโครงการ "หนึ่งตำบลหนึ่งผลิตภัณฑ์" ของประเทศญี่ปุ่น และมีชื่อเสียงด้านน้ำแร่อีกด้วย ลักษณะภายในหมู่บ้านยุฟุอิน จะเป็นร้านขายของพื้นเมืองที่ใช้วิธีการตกแต่งด้วยธรรมชาติเพื่อให้กลมกลืนกับสถานที่ และทัศนียภาพจะขัดต่อลักษณะของภูมิประเทศที่แวดล้อมไปด้วยภูเขา และป่าไม้ที่อุดมสมบูรณ์ นอกจากนี้มีการแสดงสินค้าข้าวของเครื่องใช้พื้นเมือง ผักสด ผลไม้ตามฤดูกาล...

นำท่านสู่มืองตากอากาศ "เบ็บปู"

ตั้งอยู่ใกล้ ๆ เขตภูเขาไฟจึงทำให้มีแหล่งน้ำพุร้อนธรรมชาติหลายแห่งที่เกิดขึ้นหลังการระเบิดของภูเขาไฟ หิ้งบ่อที่ลงไปแช่ได้และบ่อที่ทำได้เพียงมองเพราะอุณหภูมิที่สูงเกินไป...

นำท่านเข้าสู่ที่พัก BEPPU GRAND VRIO HOTEL หรือเทียบเท่า

คำ รับประทานอาหารค่ำในโรงแรม...

พิเศษ ณ โรงแรมแห่งนี้ท่านจะได้สัมผัสกับการอาบน้ำแร่ญี่ปุ่น เพื่อเป็นการพักผ่อนจากการที่ได้เหน็ดเหนื่อยกับการเดินทางหรือทำกิจกรรมมาตลอดทั้งวัน การแช่น้ำแร่ธรรมชาติเป็นวัฒนธรรมดั้งเดิม

21 ต.ค. 66 เบ็บปู - หุบเขาทาคาจิโสะช่องเขาลึกลับ (จังหวัดมียาซากิ) - น้ำตกมะนะอิ - อีสระกับกิจกรรมการพายเรือ - จังหวัดคุมาโมโตะ (เมืองแห่งชื่อเสียงเนื้อผ้าที่แสนอร่อย)

เช้า รับประทานอาหารเช้าในโรงแรม

08.00 น. นำท่านสู่ "หุบเขาทาคาจิโสะ" (ใช้เวลาเดินทางประมาณ 2 ชม.) หรือ "ช่องเขาลึกลับ" อยู่ทางทิศตะวันตกเฉียงเหนือของจังหวัด เป็นใจกลางเทือกเขาคิวชู คั่นพรมแดนระหว่างจังหวัดโออิตะ และคุมาโมโตะ มีแม่น้ำโกะคะเสะไหลจากตะวันตกสู่ตะวันออกเฉียงใต้ ผืนของหน้าผานี้ คือ หินบะซอลต์ที่ค่อย ๆ ก่อตัวตอนที่ภูเขาไฟอะโสะระเบิด ทำให้หน้าผานี้มีสีเข้มและเป็นริ้วสวย แต่ก็ดูลึกลับซับซ้อนอย่างน่าหลงใหล โดยเฉพาะอย่างยิ่งเมื่อน้ำกลายเป็นสีเขียวมรกดเข้มตัดกับหน้าผาหินภูเขาไฟทำให้เกิดเป็นทัศนียภาพที่สดบรยาย

สายน้ำที่ตกจากหน้าผาสุง 17 เมตร กลายเป็นน้ำตกที่มีชื่อว่า "มะนะอิ" มีความงดงามและเสน่ห์ดึงดูดนักท่องเที่ยวตั้งดั่งมนต์สะกด สายน้ำตกที่ตกลงจากที่สูงกระทบโขดหินเกิดการฟุ้งกระจายเป็นสายฝน

ละเอียดคล้ายละอองปุยเมฆ มีทางเดินชมดอกซากุระ และดอกไม้้นานาพันธุ์ตลอดฤดูใบไม้ผลิถึงช่วงฤดูร้อน ต่อเนื่องจนถึงช่วงฤดูแห่งการชมใบไม้เปลี่ยนสีด้วย...ให้ท่านได้อิสระกับการถ่ายภาพมุมต่าง ๆ เป็นที่ระลึกกับบรรยากาศที่รื่นรมย์ นอกจากนี้ท่านยังสามารถสนุกกับกิจกรรมเดินชมช่องเขานี้ได้ตามทางเดินเลาะริมแม่น้ำโดยจะมีน้ำตกเล็กใหญ่ให้เห็นตลอดทาง หรือใช้บริการ "เช่าเรือไม้" (**ไม่รวมอยู่ในรายการทัวร์**) ท่านสามารถเลือกสนุกกับการพายเรือไปตามโตรกเขา เพื่อชมทัศนียภาพของหุบเขาทาคาจิโสะ และเพลินกับน้ำตกมะนะอิ อย่างอิสระเสรี....

(ค่าเช่าเรือราคาประมาณ 2,000 เยนต่อลำ และสามารถพายเรือเล่นได้ประมาณ 30 นาทีเท่านั้น)



เที่ยง

รับประทานอาหารกลางวัน ณ ภัตตาคาร



บ่าย

นำท่านเดินทางสู่ "ศาลเจ้าทาคาจิโสะ"

บูชาเทพเจ้าจากศาลใหญ่ในพื้นที่กว่า 88 แห่งในทาคาจิโสะ สร้างขึ้นเมื่อประมาณ 1,900 ปีก่อน และมีประวัติมาช้านาน โดยศาลแห่งนี้บูชาเทพแห่งการเก็บเกี่ยวผลผลิต ความก้าวหน้าในการแต่งงาน การเดินทางที่ปลอดภัย และการขจัดโชคร้าย และดึงดูดผู้ที่มีศรัทธาให้มาสักการะ ต้นไม้ขนาดใหญ่หลายต้นตั้งตระหง่านเหนือศาลเจ้า ไม่ว่าจะเป็นต้น "ซิดาร์ชิชิบุ" และ "ซิดาร์คู" ที่เล่าขานว่าจะให้โชคด้านการแต่งงาน การแสดงรายการ "ทาคาจิโสะ คางุระ" จัดขึ้นทุกคืนในหอคางุระภายในศาลเจ้า...

จากนั้นนำท่านเดินทางสู่จังหวัด "คามาโมโต" (ใช้เวลาในการเดินทางประมาณ 2:00 ชั่วโมง)

เมืองที่มีชื่อเสียงเรื่องเนื้อม้าที่อร่อยที่สุดและเป็นแหล่งเลี้ยงม้าที่ส่งเนื้อม้าไปจำหน่ายทั่วประเทศญี่ปุ่น นอกจากนี้ยังขึ้นชื่อเรื่องน้ำสลัดญี่ปุ่นอีกด้วย...

ค่ำ รับประทานอาหารค่ำ ณ ภัตตาคาร

นำท่านเข้าสู่ที่พัก KUMAMOTO ANA CROWNE NEW SKY HOTEL หรือเทียบเท่า

22 ต.ค. 66 คามาโมโต - ท่าเรือคามาโมโต - ล่องเรือเฟอร์รี่ - ท่าเรือชิมามาระ - นางาซากิ - อีสระ
เที่ยวชมหมู่บ้านฮอลแลนด์ เฮ้าส์เท็นบอช รีสอร์ทแห่งดอกไม้

เช้า รับประทานอาหารเช้าในโรงแรม



นำท่านสู่ "ท่าเรือคามาโมโต" เพื่อนำท่าน "ล่องเฟอร์รี่" ข้ามฟากสู่ "ท่าเรือชิมามาระ" ใช้เวลาในการล่องเรือประมาณ 50 นาที

ระหว่างทางท่านจะได้ชมธรรมชาติ ท้องฟ้า และทะเลสีครามสดใส หรือเพลิดเพลินไปกับเหล่าเจ้านกนางนวลน้อยใหญ่ที่จะคอยบินตามเฟอร์รี่อย่างมุงมั่น เพื่อแลกกับการได้รับอาหารจากนักท่องเที่ยว (ขึ้นอยู่กับสภาพภูมิอากาศและกระแสลมในแต่ละวัน)...

เที่ยง รับประทานอาหารกลางวัน ณ ภัตตาคาร

บ่าย นำท่านเดินทางสู่จังหวัด "นางาซากิ"



**ALL ABOUT
JOURNEY**

บริษัท ออล ออาร์ท จอร์นี่ จำกัด

5/1800 หมู่บ้านประชาชื่น ซอย 16 ถนนสามัคคี ตำบลบางตลาด อำเภอปากเกร็ด จังหวัดนนทบุรี 11120

โทร. 0 2980 0203, 0 2980 0204 Fax: 0 2980 2202

Hot Line: 08 1929 9293  www.facebook.com/allaboutjourneytour  @aajtour

e-mail: tour.aaj@gmail.com, Web Site: www.allabout-journey.com

เมืองแห่งประวัติศาสตร์สงครามโลก ซึ่งเป็นเมืองทางภูมิศาสตร์ชายทะเลแห่งหนึ่งที่เคยถูกทิ้งปรมาณูในสมัยสงครามโลกครั้งที่สอง วันที่ 9 สิงหาคม พ.ศ. 2488...



ให้ท่านได้เพลิดเพลินภายในรีสอร์ท "เฮ้าส์เทินบอส" ตามอัธยาศัย

"หมู่บ้านฮอลแลนด์ หรือที่เรียกว่า เฮ้าส์เทินบอส (รีสอร์ทแห่งดอกไม้)" เป็น รีสอร์ทที่มีดอกไม้มากที่สุดในโลก จัดเป็นสวนและรีสอร์ท สไตล์ฮอลแลนด์ที่เดียวในเอเชียที่สามารถเปิดให้ชมพรรณไม้สวยงามนานาชนิดตามฤดูกาลได้ตลอดทั้งปี โดยมีฉากหลังเป็นกังหันลมโบราณขนาดใหญ่หมายถึงสัญลักษณ์ของชาวฮอลันดา และยังมีคลองน้ำใสสะอาดที่ดูแลโดยระบบบำบัดน้ำขั้นเยี่ยม

ท่านสามารถล่องเรือชมฝั่งเมืองก็รอบก็ได้ เยี่ยมชมพระราชวังฮอลแลนด์ที่สง่างาม หอนาฬิกาทรงสูงแหลมตระหง่าน โชนชมโรงภาพยนตร์ สามมิติ ร้านขายของที่ระลึกมากมาย ร้านอาหาร และโรงแรมสไตล์ยุโรปที่ตกแต่งได้สวยงามราวกับ อยู่ในพระราชวังหรรษา สวนสนุกสไตล์ฮอลแลนด์ของประเทศญี่ปุ่นที่รวมสถาปัตยกรรม ศิลปะและวัฒนธรรมชาวฮอลแลนด์เข้าไว้อย่างลงตัว พร้อมตื่นตากับเครื่องเล่นหลากหลาย ล่องเรือชมวิวทิวทัศน์ โรงภาพยนตร์ HORIZON ADVENTURE ชมการแสดงจากน้ำท่วมใหญ่ ฟาฟา ที่เสมือนจริง

นำท่านเข้าสู่ที่พัก [WATER MARK HOTEL NIKKO HUIS TEN BOSCH](#) หรือเทียบเท่า

ค่า

รับประทานอาหารค่ำในโรงแรม

23 ต.ค. 66 **เข้าสู่เทินบอช - ฟุคุโอะกะ - ทิมแล็บฟอเรสต์ - ห้างสรรพสินค้า Lala Port - อีสรชั**
อปิ้งย่าน"เทินจิน" - เมนูอาหารค่ำ ชุดโคเชกิปูร้านดัง

เช้า **รับประทานอาหารเช้าในโรงแรม**



นำท่านเดินทางสู่เมือง **"ฟุคุโอะกะ"**

เมืองหลวงแห่งเกาะคิวชู ฟุคุโอะกะติดทะเลทั้ง 3 ด้าน และ โอบล้อมด้วยภูเขาที่เขียวชอุ่ม เต็มไปด้วยธรรมชาติที่งดงาม สามารถเพลิดเพลินกับการท่องเที่ยว การเดินป่า และกีฬาทางน้ำมากมาย ฟุคุโอะกะเป็นเมืองใหม่ อาคารบ้านเรือนเป็นสิ่งปลูกสร้างสมัยใหม่ รวมถึงสถานีรถไฟ JR HAKATA ที่เป็นสถานีรถไฟใหม่ ที่ใหญ่และทันสมัยที่สุดแห่งหนึ่งของญี่ปุ่น เดิมเมืองนี้มีแม่น้ำคั่นกลางจึงแบ่งออกเป็นสองฝั่ง ฝั่งตะวันตกที่เคยเป็นที่อยู่ของชามูโร เรียกว่า "ฟุคุโอะกะ" ส่วนฝั่งตะวันออกเรียกว่า "ฮาคาตะ" ต่อมาในปี 1889 ทางการจึงรวมทั้งสองฝั่งให้เป็นเมืองเดียวกันโดยใช้ชื่อเมืองว่าเมืองฟุคุโอะกะ และเรียกสถานีรถไฟหลักว่า สถานีฮาคาตะ นับตั้งแต่นั้นเป็นต้นมา...

นำท่านชม **"ทิมแล็บฟอเรสต์"**

พิพิธภัณฑ์ศิลปะดิจิทัล จุดเด่นของพิพิธภัณฑ์คืองานศิลปะที่ชื่อว่า ป่าแห่งการรวบรวม และ ป่าแห่งการเคลื่อนไหว ซึ่งเป็นงานศิลปะแบบ Interactive Art ที่เราสามารถมีปฏิสัมพันธ์กับผลงานแต่ละชิ้นได้อย่างเช่น งานศิลปะ ป่าแห่งการรวบรวม เขามีคอนเซ็ปต์คือ จับ สังกัด ปล่อย ก็คือเราจะต้องจับสัตว์ต่างๆ ที่เจอในงานด้วยแอปพลิเคชันในมือถือ พอเราจับได้ก็จะแสดงข้อมูลของสัตว์ตัวนั้นออกมาเป็นงานศิลปะ ทำให้เราได้เรียนรู้เกี่ยวกับสัตว์พวกนั้นด้วย เป็นการเที่ยวฟุคุโอะกะ 2023 ที่ทั้งสวยงาม แปลกใหม่และได้ความรู้ไปพร้อมกันเลย

เที่ยง **รับประทานอาหารกลางวัน ณ ภัตตาคาร**



นำท่านช้อปปิ้งห้างสรรพสินค้า "Lala Port"

ห้างสรรพสินค้าขนาดใหญ่และเป็นแลนด์มาร์คสำคัญของเมืองฟูกูโอกะ ที่มีหุ่นกันดั้มรุ่นใหม่ รุ่นRX-78F00 ช้อปปิ้งมอลล์นี้มีทั้งหมด 5 ชั้น มีร้านค้าทั้งหมด 222 ร้าน เพลิดเพลินกับเสน่ห์ของอาหารคาวชูรวมทั้งฟูกูโอกะด้วย นอกจากนี้ ยังมี "Gundam Park Fukuoka" ที่มีสิ่งอำนวยความสะดวกที่คุณจะได้ประสบการณ์เป็นครั้งแรกในญี่ปุ่น "สถานที่ให้การศึกษาเกี่ยวกับต้นไม้" "Fukuoka Toy Museum" โรงไม้ที่เต็มไปด้วยความอบอุ่นของต้นไม้ และสวนสนุก "KidZania" ที่ให้เด็กๆ ได้สัมผัสประสบการณ์ในอาชีพต่างๆ อีกด้วย



นำท่านอิสระช้อปปิ้ง "ย่านเซ็นจินมอลล์"

หัวใจของจังหวัดฟูกูโอกะหรือเกาะคิวชู ลักษณะเมืองที่เจริญด้วยสิ่งก่อสร้าง คมนาคม ห้างสรรพสินค้า ร้านค้า ร้านอาหารรวมตัวกันอยู่มากมาย มีสินค้าให้เลือกซื้อหลากหลายชนิด ตั้งแต่เครื่องใช้ไฟฟ้า เสื้อผ้า แบรินด์เนม หนังสือ เครื่องสำอางต่าง ๆ รวมไปถึงร้านอาหารอีกมากมาย จากสถานีรถไฟเซ็นจินไม่ว่าจะออกที่ทางออกไหนก็จะมีถนนสำหรับเดินเล่นช้อปปิ้งไปได้อ้อมทุกทิศทาง นอกจากร้านค้าช้อปปิ้งบนพื้นดินแล้วยังมีส่วนที่เป็นทางเดินใต้ดินขนาดใหญ่ที่สุดในเกาะคิวชู ที่มีการตกแต่งทั้งพื้นที่ทางเดินผนังกำแพง และผ้าเพดานในแบบสไตล์ยุโรปอย่างสวยงาม เป็นระยะทางเดินที่ยาวกว่า 600 เมตร มี

ร้านค้า นานาชนิด ร้านอาหารมากมาย สามารถเดินเชื่อมต่อกจากสถานีรถไฟ และสถานีรถไฟใต้ดิน
เห็นจัน

ค่า รับประทานอาหารค่ำ ณ ภัตตาคาร... **สุดพิเศษกับเมนูบุฟเฟ่ต์ จากร้านดัง**
นำท่านเข้าสู่ที่พัก **FUKUOKA ANA CROWNE HOTEL** หรือเทียบเท่า

24 ต.ค. 66 ฟุคโอะกะ - ทำอากาศยานนานาชาติสนามบินฟุคโอะกะ - ประเทศไทย - ทำอากาศ
ยานนานาชาติสนามบินสุวรรณภูมิ (กรุงเทพฯ) - เที่ยวบินที่ TG 649

เช้า รับประทานอาหารเช้าในโรงแรม

08:00 น. นำท่านสู่ **สนามบินนานาชาติฟุคโอะกะ** บนเกาะคิวชู เกาะที่มีขนาดใหญ่อันดับสามในประเทศญี่ปุ่น
11:35 น. เห็นฟ้าสู่ **ทำอากาศยานสุวรรณภูมิ(กรุงเทพฯ)** โดยสายการบินแห่งชาติการบินไทย เที่ยวบิน **TG 649**



14:55 น. เดินทางถึง **ทำอากาศยานสนามบินสุวรรณภูมิประเทศไทย** โดยสวัสดิภาพพร้อมภาพความประทับใจ





ตาราง การ เดินทาง 2566	ผู้เดินทาง	ราคา (บาท ท่าน)			พักเดี่ยว เพิ่ม (บาท) รวม ภาษีมูลค่า เพิ่มแล้ว
		รวม ①+②	① ราคาทัวร์ (พักห้องละ 2-3 ท่าน) รวม ภาษีมูลค่าเพิ่ม แล้ว (ไม่รวมตัว เครื่องบิน)	② ราคาตัว เครื่องบิน ระหว่างประเทศ ชั้นประหยัด รวมภาษี เชื้อเพลิงแล้ว	
19-24 ต.ค.	ผู้ใหญ่	79,900	53,900	26,000	13,900
	เด็กมีเตียง (06-11 ปี)	75,900	53,900	22,000	
	เด็กไม่มีเตียง (02- 05 ปี)	65,900	43,900	22,000	
	ทารก (อายุไม่ถึง 2 ปี) ไม่มีเตียงนอน ไม่มีบริการอาหารทุกมื้อ ไม่มีที่นั่งบนรถโค้ช			โปรดสอบถาม	

หมายเหตุ กรุณาศึกษารายละเอียดทั้งหมดก่อนทำการจอง เมื่อท่านตกลงชำระเงินมัดจำและค่าทัวร์
ทั้งหมดกับทางบริษัทแล้ว ทางบริษัทฯ จะถือว่าท่านได้ยอมรับเงื่อนไขและข้อตกลงต่างๆ ทั้งหมด

อัตราค่าธรรมเนียม

- ค่าตัวเครื่องบินโดยสารระหว่างประเทศชั้นประหยัด (ไป-กลับ)
- บริการนำดื่มวันละ 2 ขวด (ประเทศญี่ปุ่น)
- ค่าบริการมัคคุเทศก์ และคาร์รถโค้ชปรับอากาศตามรายการ
- ค่าประกันภัยการเดินทางต่างประเทศ เงื่อนไขตามกรมธรรม์ วงเงินสูงสุด 1,000,000 - 2,000,000 บาท
- ภาษีมูลค่าเพิ่ม 7%
- ค่าที่พัก (ห้องละ 2 ท่าน) ค่าอาหาร และค่าเข้าชมสถานที่ต่าง ๆ ตามรายการที่กำหนด

(โรงแรมในประเทศญี่ปุ่นส่วนใหญ่ห้องพักมีขนาดเล็ก โรงแรมจะบล็อกเฉพาะห้องคู่ (2 เตียงเดี่ยวใน 1 ห้อง Western Style หรือ Japanese Style) ให้กับทัวร์แบบหมู่คณะ ส่วนห้องพักต่างชนิดต้องแจ้งค่าขอเป็นกรณีไป เช่น การขอห้องคู่ชนิด DBL (1 เตียงขนาด 5 ฟุต จะทราบชนิดของห้องพักเมื่ออยู่หน้างาน) และหากท่านมีความประสงค์จะพัก 3 ท่านต่อห้อง (ห้องคู่+เสริมเตียง) ท่านต้องยอมรับในพื้นที่อันจำกัดของห้องพัก และกรณีโรงแรมไม่มีห้องพักที่เสริมเตียงได้ โรงแรมจะจัดห้องพักให้ท่าน 1 ห้องคู่ + 1 ห้องเดี่ยว



ซึ่งมีค่าพักเดี่ยวเพิ่มจะเป็นค่าใช้จ่ายของผู้เดินทาง โปรดรับทราบเงื่อนไขก่อนการเดินทาง

== COMPAX WORLD == ประเภทห้องพัก (เด็กที่อายุตั้งแต่ 06 ปี ต้องใช้เตียง)	โปรดทำความเข้าใจล่วงหน้า ห้องพักต่างประเภท โรงแรมในประเทศญี่ปุ่นส่วนใหญ่จะแยกกันคนละชั้น	
	ห้องพักเตียงเดี่ยว SINGLE BED ROOM [SGL]	พักท่านเดียว มีค่าใช้จ่ายเพิ่มจากค่าทัวร์
	ห้องพักเตียงคู่ TWIN BEDS ROOM [TWN]	ห้องพักสำหรับสองท่าน
	ห้องพักเตียงดับเบิล DOUBLE BED ROOM [DBL]	ห้องพักสำหรับสองท่าน จำนวนห้องพักมีอย่างจำกัด ขนาดห้องเล็กกว่าห้องเตียงคู่
	ห้องพักสำหรับสามท่าน (เสริมเตียง) TRIPLE BEDS ROOM [TRP]	ห้องพักสำหรับสามท่าน *หมายเหตุ*
<p>*หมายเหตุ* : กรณีที่ทางโรงแรมไม่สามารถจัดห้องพักสำหรับสามท่านได้ในห้องเดียวกัน ผู้เข้าพักต้องจำเป็นต้องใช้น้องพักเตียงคู่ + น้องพักเตียงเดี่ยว</p> <p></p> <p>ผู้ที่ใช้น้องพักเตียงเดี่ยวจะต้องเป็นผู้ชำระค่าใช้จ่ายเพิ่มเติม</p>		

อัตรานี้ไม่รวม

- ค่าทำหนังสือเดินทาง และค่าใช้จ่ายที่เป็นส่วนตัวที่ไม่ระบุไว้ในรายการ เช่น ค่าโทรศัพท์ ค่าชักรีด เป็นต้น
- ค่าทิปหัวหน้าทัวร์ มัคคุเทศก์ และพนักงานขับรถ หากบริการดี น่ารัก สามารถให้เป็นกำลังใจในการทำงานได้
- ค่าธรรมเนียมวีซ่าเข้าประเทศญี่ปุ่น (ถ้ามี)

การชำระเงิน

- บริษัทฯ เรียกเก็บค่ามัดจำ 31,000 บาท สำหรับการจองต่อหนึ่งที่นั่ง ภายหลังจากการทำการจอง 3 วัน
- ส่วนที่เหลือทั้งหมดชำระก่อนการเดินทาง 30 วัน หรือ ตามเจ้าหน้าที่กำหนด (ทางบริษัทฯ อาจมีการเรียกเก็บส่วนที่เหลือทั้งหมดก่อน 30 วัน อันเนื่องมาจากคณะที่เดินทางนั้นถูกจองเต็มเร็วกว่าปกติ หรือจำเป็นต้องออกตัวเครื่องบิน เพื่อเลี่ยงการเรียกเก็บส่วนค่าธรรมเนียมเชื้อเพลิง และค่าภาษีสนามบินที่ทางสายการบินมีการเปลี่ยนแปลงโดยไม่จำเป็นต้องแจ้งให้ทราบล่วงหน้า)

การยกเลิกหรือเลื่อนการเดินทาง (ตามประกาศคณะกรรมการธุรกิจนำเที่ยวและมัคคุเทศก์)

- กรณียกเลิกการเดินทางไม่น้อยกว่า 30 วัน บริษัทสงวนสิทธิ์ **เก็บค่าใช้จ่ายท่านละ 11,000 บาท**
- กรณียกเลิกการเดินทางน้อยกว่า 30 วัน **เก็บค่าใช้จ่าย 50% จากราคาทัวร์ทั้งหมด + ค่าธรรมเนียมท่านละ 1,000 บาท**
- กรณียกเลิกการเดินทางน้อยกว่า 15 วัน บริษัทขอ **เก็บค่าใช้จ่ายเต็มจำนวนตามราคาทัวร์ทั้งหมด**
- **เนื่องจากขณะนี้ทางรัฐบาลญี่ปุ่นได้ประกาศให้โควิด - 19 เป็นโรคประจำถิ่น ดังนั้นหากท่านยกเลิกการเดินทาง สืบเนื่องจากติดโควิดก่อนการเดินทาง ทางบริษัทฯ ขอขอยืดเงื่อนไขการยกเลิกทัวร์ตามที่บริษัทฯ กำหนด**

สำคัญ...เงื่อนไขและรายละเอียดของการเดินทาง (กรุณาอ่านรายละเอียดทุกข้อ)

- ☑ บริษัทฯ เปิดดำเนินการเพื่อเป็นตัวแทนในการนำเที่ยว ทุกเส้นทางทุกสถานที่ท่องเที่ยวที่น่าเสนอในรายการทัวร์ได้วางเส้นทางไว้ล่วงหน้าตามฤดูกาลตามความเหมาะสม โดยใช้ข้อมูลสถิติที่เก็บรวบรวมของปีก่อน ๆ ที่ผ่านมา และข้อมูลจากองค์การส่งเสริมการท่องเที่ยวประเทศไทยมาอ้างอิง แต่ไม่สามารถชี้วัดได้ว่าสภาพภูมิอากาศแต่ละปีจะเหมือนเดิม อาจมีการเปลี่ยนแปลงตามสภาวะความแปรปรวนทางธรรมชาติขึ้นในแต่ละภูมิภาคส่งผลโดยตรงต่อธรรมชาติ ผลผลิตผลไม้ ดอกไม้ และไม้ผล เป็นต้น ทั้งนี้บริษัทฯ พยายามนำเสนอสิ่งใหม่ ๆ หมุนเวียนสลับกันไปทุกรายการ
- ☑ บริษัทฯ สงวนสิทธิ์เปลี่ยนแปลงรายทัวร์ตามความเหมาะสมให้สอดคล้องกับสถานการณ์ ข้อจำกัดด้านภูมิอากาศ ณ วันเดินทางจริง โดยจะคำนึงถึงความปลอดภัย และประโยชน์สูงสุดของท่านลูกค้าโดยส่วนใหญ่เป็นหลัก
- ☑ **การเดินทางในแต่ละคณะจะต้องมีผู้โดยสารตามจำนวนขั้นต่ำที่ระบุในรายการ บริษัทฯ ขอสงวนสิทธิ์ในการเลื่อน หรือยกเลิกการเดินทางหากคณะทัวร์มีผู้เดินทางต่ำกว่าที่ระบุไว้ข้างต้น โดยจะแจ้งให้ผู้เดินทางทราบล่วงหน้าอย่างน้อย 15 วันก่อนเดินทาง**
- ☑ ในกรณีที่ลูกค้าต้องการจองและซื้อตั๋วโดยสารการบินภายในประเทศ(ไทย)หรือใช้เส้นทางบินมาจากประเทศอื่น เพื่อร่วมทัวร์ในประเทศญี่ปุ่น ไม่ว่าจะเป็นการเดินทางก่อนหรือหลังจากคณะทัวร์นั้น ๆ กรุณาติดต่อสอบถามเจ้าหน้าที่ของบริษัทฯ ทุกครั้ง (กรณีที่ท่านออกตั๋วโดยมิได้แจ้งให้บริษัททราบล่วงหน้า ทางบริษัทฯ ไม่รับผิดชอบค่าใช้จ่ายที่เกิดขึ้นไม่ว่ากรณีใด)
- ☑ กรณีกองตรวจคนเข้าเมืองทั้งในเมืองไทย และต่างประเทศ มีการปฏิเสธมิให้ท่านเดินทางเข้าหรือออกเมือง บริษัทฯ ไม่คืนค่าทัวร์ในทุกกรณี
- ☑ บริษัทฯ ไม่รับผิดชอบต่อการถูกปฏิเสธหรือห้ามออกนอกประเทศ หรือปฏิเสธการเข้าประเทศของผู้เดินทางได้เนื่องมาจากผู้เดินทางอาจมีสิ่งผิดกฎหมาย เอกสารเดินทางไม่ถูกต้อง ความประพฤติส่อไปในทางเสื่อมเสีย ภัยธรรมชาติ การประท้วง การก่อจลาจล ความล่าช้าการเลื่อนหรือยกเลิกเที่ยวบิน และอุบัติเหตุที่เกิดจากความประมาทของนักท่องเที่ยวเอง
- ☑ เมื่อท่านออกเดินทางไปกับคณะแล้ว งดใช้บริการรายการใดรายการหนึ่งหรือไม่เดินทางพร้อมคณะ ถือว่าท่านสละสิทธิ์ ไม่อาจเรียกร้องค่าบริการคืน ไม่ว่ากรณีใด ๆ ทั้งสิ้น

ข้อกำหนดเกี่ยวกับด้านอาหาร

(จำเป็นต้องแจ้งข้อจำกัดเรื่องอาหารก่อนการเดินทางล่วงหน้า 30 วัน)

1. รายการอาหารที่ระบุไว้ อาจมีการเปลี่ยนแปลงได้ตามสถานการณ์ และความเหมาะสม โดยไม่จำเป็นต้องแจ้งให้ทราบล่วงหน้า
2. ข้อกำหนดสำหรับท่านที่ไม่ทานเนื้อปลา ตามหลักโภชนาการของทางประเทศญี่ปุ่น หมายถึง ท่านไม่สามารถทานเนื้อสัตว์น้ำอื่นใดได้ทั้งหมด ไม่ว่าจะเป็นปลาหมึก หอย กุ้ง หรืออย่างอื่นอย่างใดก็ตาม ซึ่งอาหารที่ทางภัตตาคารจะเปลี่ยนให้ส่วนใหญ่จะเป็นเมนูที่เป็นผักหรือเต้าหู้แทน
3. ส่วนกรณีที่มีแจ้งเกี่ยวกับข้อจำกัดเรื่องอาหาร เช่น ไม่ทานเนื้อสัตว์ (เนื้อวัว, เนื้อหมู, เนื้อไก่ หรืออื่นๆ) ไม่ทานชาซิมิหรือซูชิที่เป็นของดิบ ท่านใดที่ไม่มีการแจ้งเกี่ยวกับข้อจำกัดเรื่องอาหาร(ล่วงหน้า) **เมื่อเดินทางถึงประเทศญี่ปุ่นแล้วจะไม่สามารถขอเปลี่ยนแปลงรายการอาหารใด ๆ เพิ่มเติม** โปรดทราบว่าหากท่านระบุไม่ทานเนื้อสัตว์ ภัตตาคารท้องถิ่นบางแห่งอาจเปลี่ยนเมนูให้ท่านได้เพียงผัก หรือเต้าหู้ หรือผลิตภัณฑ์ที่ทำจากหัวบุกเท่านั้น

ตัวโดยสารและสายการบิน

1. ตัวโดยสารหมู่คณะ
 - 1.1 การเดินทางเป็นหมู่คณะ(ตัวชั้นประหยัด) ผู้โดยสารจะต้องเดินทางไป-กลับพร้อมกันเท่านั้น
 - 1.2 **ค่าธรรมเนียมน้ำมันเชื้อเพลิง ค่าประกันวินาศภัยทางอากาศ และค่าภาษีสนามบิน จะถูกคำนวณตามอัตราที่ทางสายการบินแจ้งค่าธรรมเนียม ณ วันออกราคาตั๋ว หากสายการบินเปลี่ยนแปลงอัตราค่าธรรมเนียมใด ๆ เพิ่มขึ้นในภายหลัง ถือเป็นค่าตัวเครื่องบินส่วนเพิ่มเติมที่ผู้เดินทางต้องเป็นผู้ชำระ**
 - 1.3 ตัวเดินทางหมู่คณะ ไม่สามารถใช้ไมล์ในการเปลี่ยนระดับชั้นที่นั่งจากชั้นประหยัดเป็นชั้นธุรกิจได้ และไม่สามารถจองที่นั่ง Long Leg ได้ (ในกรณีที่ต้องการจองที่นั่ง Long Leg ต้องจองตัวเดี่ยวเท่านั้น)
 - 1.4 ที่นั่งบนเครื่องบินของกรุ๊ปทัวร์เป็นไปโดยสายการบินเป็นผู้กำหนด ซึ่งทางบริษัทฯ แจ้งค่าขอได้ตามขั้นตอน แต่ไม่สามารถเข้าไปแทรกแซงจัดการแทนได้
 - 1.5 กรณีที่ทัวร์ออกตัวเครื่องบินไปแล้วลูกค้าไม่สามารถเดินทางได้ ทางสายการบินไม่อนุญาตให้เปลี่ยนชื่อตัวผู้เดินทางทุกกรณี บริษัทฯ ขอสงวนสิทธิ์ไม่คืนค่าบริการใด ๆ
 - 1.6 ในกรณีแจ้งยกเลิกการเดินทางภายหลังบริษัทฯ ออกตัวเครื่องบินแล้ว ไม่สามารถขอคืนเงินได้ในทุกกรณี (เนื่องจากเป็นเงื่อนไขของสายการบิน)
 - 1.7 กรุณาแจ้งเบอร์สมาชิกสะสมไมล์ตั้งแต่เริ่มจองทัวร์ โดยกรอกในใบข้อมูลที่ทางบริษัทฯ ส่งให้เพื่อสิทธิประโยชน์สูงสุดของท่านเอง ในวันเดินทางไปและกลับ **กรุณาเก็บหางบัตรขึ้นเครื่องทุกใบไว้ตรวจสอบภายหลังเมื่อท่านเดินทางถึงเมืองไทยว่าได้รับไมล์สะสมเรียบร้อยแล้ว**
2. สายการบิน
 - 2.1 สำหรับผู้เดินทางซึ่ง**ตั้งครรถ์** สตรีตั้งครรถ์ทุกอายุครรถ์ต้องอยู่ในดุลพินิจของแพทย์และครอบครัวว่าควรเดินทางหรือไม่ (โปรดแจ้งพนักงานทันทีเมื่อทำการจองทัวร์) บริษัทฯ ขอเรียนว่าเราไม่อาจรับผิดชอบต่อ



เหตุการณ์ไม่คาดคิดใด ๆ จึงขอสงวนสิทธิ์ไม่รับผู้ร่วมเดินทางที่มีอายุครบเกินกว่า 4 เดือน หรือผู้ที่เคยมีประวัติครรภ์เคยมีปัญหา หรือผู้ที่เคยมีประวัติการคลอดก่อนกำหนด

- 2.2 บริษัทฯ ยกเว้นการคืนเงิน กรณีท่านแจ้งยกเลิกคณะที่ออกเดินทางในช่วงเทศกาลวันหยุดสำคัญทุกเทศกาล บริษัทฯ ต้องทำการยืนยัน,ชำระมัดจำค่าตัวหรือชำระเต็มจำนวนกับสายการบิน โดยเฉพาะเที่ยวบินพิเศษ เช่น CHARTER FLIGHT ไม่มีการคืนเงินมัดจำหรือค่าตัว ไม่่วยยกเลิกเวลาใดและยกเลิกด้วยกรณีใด ๆ ทั้งสิ้น
- 2.3 กระเป๋าและสัมภาระเดินทาง (เป็นไปตามกฎของสายการบิน)
 - น้ำหนักกระเป๋าและสัมภาระเดินทาง สายการบินอนุญาตให้บรรจุทุกใต้ท้องเครื่องบินคือ 23 กิโลกรัม 2 ใบ = 46 กิโลกรัมต่อท่าน (สำหรับผู้โดยสารในชั้นประหยัด) หากกรณีที่สัมภาระมีน้ำหนักเกิน ทางสายการบินมีสิทธิ์เรียกเก็บค่าธรรมเนียมเพิ่มได้
 - กระเป๋าที่สายการบินอนุญาตให้สามารถนำขึ้นเครื่องได้ จะต้องมีน้ำหนักไม่เกิน 10 กิโลกรัม และจำต้องมีสัดส่วน ดังนี้
(กว้าง x ยาว x สูง) 25cm x 55cm x 40cm รวมกันไม่เกิน 115cm
- 2.4 บางรายการทัวร์ที่ต้องใช้สายการบินภายในประเทศน้ำหนักของกระเป๋าอาจถูกกำหนดให้ต่ำกว่ามาตรฐานได้ ทั้งนี้ขึ้นอยู่กับข้อกำหนดของแต่ละสายการบิน

โปรดทราบ

1. กรุณาชำระค่ามัดจำทัวร์และเงินส่วนที่เหลือในเวลาที่เราที่กำหนด หากลูกค้าไม่ชำระตามกำหนดระบบจะตัดชื่อลูกค้ากรูปรุ่นนั้นออกโดยอัตโนมัติเพื่อเปิดโอกาสให้ลูกค้าท่านอื่นที่รอคิวอยู่ โดยถือว่าลูกค้ายกเลิกการเดินทางตามเงื่อนไขท้ายโปรแกรมทัวร์
2. ในกรณีที่เกิดเหตุใดๆจนทำให้ลูกค้าไม่สามารถออกเดินทางได้ เช่น มีลูกค้ากลุ่มใหญ่ยกเลิกการเดินทางกระทันหัน ภัยธรรมชาติ เที่ยวบินถูกยกเลิก ฯลฯ บริษัทฯจะพยายามหาโปรแกรมทัวร์อื่นในราคาและช่วงเวลาใกล้เคียงกันทดแทน ทั้งนี้ลูกค้าทราบและเข้าใจดีว่าเหตุการณ์ดังกล่าวถือเป็นเหตุสุดวิสัย และเชื่อมั่นว่าบริษัทฯได้พยายามอย่างสุดความสามารถในการหาโปรแกรมทดแทนดังกล่าวแล้ว
ดังนั้น ลูกค้าจะไม่ยกเหตุนี้มาเป็นข้อเรียกร้องใดๆกับบริษัทฯ หากลูกค้าประสงค์รับเงินคืน บริษัทฯยินดีคืนเงินตามเงื่อนไขท้ายโปรแกรมทัวร์
3. กรณีลูกค้ายกเลิกการเดินทางแล้วส่งผลให้ทั้งกรุ๊ปออกเดินทางไม่ได้ บริษัทฯขอสงวนสิทธิ์ไม่คืนเงินทั้งหมดในทุกกรณี
4. การยื่นขอวีซ่าแบบกรุ๊ปจะใช้เวลานานกว่าการยื่นขอวีซ่าแบบเดี่ยวมาก บ่อยครั้งที่ลูกค้าจะทราบผลวีซ่าก่อนการเดินทางเพียง 1 วัน (ขึ้นอยู่กับความครบถ้วนรวดเร็วในการยื่นเอกสารของลูกค้าแต่ละกรุ๊ป และปริมาณงานในช่วงนั้นๆของสถานทูต) ซึ่งหมายความว่าลูกค้าอาจจะต้องชำระค่าทัวร์ทั้งหมดก่อนจะทราบผลวีซ่า
เพื่อป้องกันปัญหาดังกล่าว บริษัทฯขอแนะนำให้ลูกค้าสละเวลาไปยื่นวีซ่าเดี่ยวเพื่อจะได้ทราบผลวีซ่าอย่างรวดเร็วก่อนชำระค่าทัวร์ กรุณาแจ้งความประสงค์ยื่นวีซ่าเดียวกับเจ้าหน้าที่ทันที
5. ในการขอวีซ่า กรุณายื่นเอกสารตามชนิดและเงื่อนไขที่เจ้าหน้าที่กำหนดอย่างเคร่งครัด หากลูกค้าไม่ปฏิบัติตามและวีซ่าไม่ผ่าน บริษัทฯจะถือว่าลูกค้ายกเลิกการเดินทางตามเงื่อนไขท้ายโปรแกรมทัวร์
6. ในการยื่นวีซ่าที่สถานทูต บริษัทฯจะจัดเจ้าหน้าที่เพื่ออำนวยความสะดวกกรุ๊ปละ 1 คน
7. การพิจารณาอนุมัติวีซ่าทุกขั้นตอน เป็นเอกสิทธิ์ของสถานทูตโดยจะไม่มีการชี้แจงเหตุผลและจะไม่คืนค่าวีซ่าในทุกกรณี หากวีซ่าไม่ผ่านบริษัทฯจะถือว่าลูกค้ายกเลิกการเดินทางตามเงื่อนไขท้ายโปรแกรมทัวร์
8. กรณีสายการบินปฏิเสธการออกตั๋วให้ลูกค้าเป็นรายบุคคลไม่ว่าในกรณีใด บริษัทฯจะถือว่าลูกค้าท่านนั้นยกเลิกการเดินทางตามเงื่อนไขท้ายโปรแกรม
9. การอนุญาตให้เข้า-ออกประเทศ เป็นเอกสิทธิ์ของเจ้าหน้าที่ตรวจคนเข้าเมือง และจะไม่มีการชี้แจงเหตุผล หากลูกค้าไม่ได้รับอนุญาตให้เข้า-ออกประเทศ บริษัทฯถือว่าลูกค้ายกเลิกการเดินทางตามเงื่อนไขท้ายโปรแกรมทัวร์

10. หากลูกค้าไม่ใช้หรือไม่สามารถใช้บริการใดๆที่จัดไว้ในโปรแกรมทัวร์ บริษัทถือว่าลูกค้าสมัครใจสละสิทธิในการใช้บริการนั้นๆและจะไม่มีคืนเงิน
11. บริษัทฯ ขอเรียนว่า ผู้จัดทัวร์สงวนสิทธิยกเลิกหรือเลื่อนการเดินทางหากจำนวนผู้เดินทางไม่ถึงจำนวนขั้นต่ำที่ผู้จัดทัวร์กำหนดไว้ และ/หรือ ด้วยเหตุสุดวิสัยใดๆตามนโยบายของผู้จัดทัวร์ ทั้งนี้ในปัจจุบัน ผู้จัดทัวร์บางรายไม่มีนโยบายคืนเงินให้ลูกค้าในทุกกรณี ลูกค้าทำได้เพียงเลื่อนวันเดินทางเท่านั้น กรุณาสอบถามบริษัทฯก่อนตัดสินใจซื้อทัวร์โปรแกรมนี้
12. เนื่องจากในปัจจุบัน พบปัญหากระเป๋าเดินทางสูญหายหรือล่าช้าบ่อยครั้ง บริษัทฯขอแนะนำให้ลูกค้าลดความเสี่ยงโดยแบ่งสัมภาระและของใช้จำเป็นส่วนหนึ่งแยกไว้ในกระเป๋าอีกใบหนึ่งเพื่อโหลด หรือ ถู้อื่นเครื่อง (กรณีถือขึ้นเครื่อง ต้องปฏิบัติตามเงื่อนไขที่สายการบินกำหนด) และ/หรือ ซื้อประกันกรณีกระเป๋าเดินทางสูญหายหรือล่าช้า หากกระเป๋าเดินทางสูญหายอาจต้องใช้เวลาหลายเดือนในการเรียกร้องความรับผิดชอบจากสายการบิน และที่สำคัญ ลูกค้าอาจไม่สามารถซื้อเสื้อผ้าและของใช้ส่วนตัวได้ในบางสถานที่
13. โดยปกติ โปรแกรมทัวร์จะรวมกรมธรรม์ประกันชีวิตและประกันอุบัติเหตุไว้แล้ว แต่ไม่ครอบคลุมถึงการประกันสุขภาพทุกกรณี เช่น ท้องเสีย แพ้อาหาร แพ้อากาศ โรคประจำตัว ฯลฯ บริษัทฯขอแนะนำให้ท่านซื้อประกันสุขภาพระหว่างเดินทางไว้เพื่อกรณีฉุกเฉินทางการแพทย์ต่างๆ หากต้องการกรุณาแจ้งความจำนงค์กับเจ้าหน้าที่ทันที
14. โปรแกรมทัวร์นี้บริษัทฯเป็นเพียงตัวแทนขายมิได้เป็นผู้ดำเนินการ ลูกค้าสามารถสอบถามชื่อบริษัทที่เป็นผู้จัดทัวร์โปรแกรมนี้ได้ตลอดเวลา ทั้งนี้ บริษัทฯขอจำกัดความรับผิดชอบใดๆไม่เกินจำนวนเงินที่บริษัทฯได้รับจริงตามหลักฐานทางบัญชีเท่านั้น

บริษัทฯถือว่า ลูกค้าได้อ่านและยอมรับเงื่อนไขต่างๆในโปรแกรมทัวร์นี้โดยตลอดแล้วจึงชำระเงินมัดจำ

สนใจโปรแกรมทัวร์ กรุณาติดต่อเจ้าหน้าที่

Office: 0 2980 0203-4, Hot Line: 08 1929 9293 ค่ะ